

Zeitschrift: Schweizerische Bauzeitung
Herausgeber: Verlags-AG der akademischen technischen Vereine
Band: 69/70 (1917)
Heft: 21

Werbung

Nutzungsbedingungen

Die ETH-Bibliothek ist die Anbieterin der digitalisierten Zeitschriften auf E-Periodica. Sie besitzt keine Urheberrechte an den Zeitschriften und ist nicht verantwortlich für deren Inhalte. Die Rechte liegen in der Regel bei den Herausgebern beziehungsweise den externen Rechteinhabern. Das Veröffentlichen von Bildern in Print- und Online-Publikationen sowie auf Social Media-Kanälen oder Webseiten ist nur mit vorheriger Genehmigung der Rechteinhaber erlaubt. [Mehr erfahren](#)

Conditions d'utilisation

L'ETH Library est le fournisseur des revues numérisées. Elle ne détient aucun droit d'auteur sur les revues et n'est pas responsable de leur contenu. En règle générale, les droits sont détenus par les éditeurs ou les détenteurs de droits externes. La reproduction d'images dans des publications imprimées ou en ligne ainsi que sur des canaux de médias sociaux ou des sites web n'est autorisée qu'avec l'accord préalable des détenteurs des droits. [En savoir plus](#)

Terms of use

The ETH Library is the provider of the digitised journals. It does not own any copyrights to the journals and is not responsible for their content. The rights usually lie with the publishers or the external rights holders. Publishing images in print and online publications, as well as on social media channels or websites, is only permitted with the prior consent of the rights holders. [Find out more](#)

Download PDF: 23.02.2026

ETH-Bibliothek Zürich, E-Periodica, <https://www.e-periodica.ch>

Schweizerische Bauzeitung

Abonnementspreis:

Schweiz 25 Fr. jährlich
Ausland 30 Fr. jährlich

Für Vereinsmitglieder:

Schweiz 20 Fr. jährlich
Ausland 24 Fr. jährlich
sofern beim Herausgeber
abonniert wird

WOCHENSCHRIFT

FÜR BAU-, VERKEHRS- UND MASCHINENTECHNIK

GEGRÜNDET VON A. WALDNER, ING. HERAUSGEBER A. JEGHER, ING., ZÜRICH

Verlag des Herausgebers. — Kommissionsverlag: Rascher & Cie., Zürich und Leipzig

ORGAN
Insertionspreis:

4-gespalte. Petitzeile oder
deren Raum . 40 Cts.
Haupttitelseite: 60 Cts.
Alleinige Inseraten-An-
nahme: Rudolf Mosse,
Annoncen-Expedition,
Zürich, Basel und deren
Filialen und Agenturen

DES SCHWEIZ. ING.- & ARCHITEKTEN-VEREINS & DER GESELLSCHAFT EHEM. STUDIERENDER DER EIDG. TECHN. HOCHSCHULE.

AEG

NITRALAMPE



40-2000 Watt

PERSONEN- & WAREN-AUFZÜGE

nach
bewährtem
System

für jede Leistung und Betriebsart

Schweiz. Wagonsfabrik Schlieren A. G., Schlieren-Zürich

Telephon: Selnau 11.15
Telegr.: Wagonsfabrik Schlieren

EISENKONSTRUKTIONEN

Brücken, Hochbauten, Masten, Gasbehälter, Réservoirs, Krane, eiserne Fenster etc.

WARTMANN, VALLETTE & C^{IE}, BRUGG

ARBENZ Motorlastwagen

für das Baugewerbe. ===



Motorwagenfabrik
ARBENZ A.-G.
Albisrieden-Zürich

Internationaler Ideen-Wettbewerb
um einen Bebauungsplan der
Stadt Zürich und ihrer Vororte

Abänderungen des Wettbewerbsprogrammes

Einlieferungsfrist: 31. Jan. 1918

Rechtzeitig abgesandte, aber bis zum 15. März 1918 nicht in den Besitz der Bauverwaltung I gelangende Entwürfe werden nachher nicht mehr zur Beurteilung angenommen.

Der Vorstand des Bauwesens I

ZÜRICH, den 5. November 1917.

Spezialfabrik für

Lichtpauspapiere

A. Messerli, Zürich und Bern

Aelteste Lichtpausanstalt der Schweiz. — Gegr. in Zürich 1876
liefert prompt und billig unter Garantie:

Lichtpauspapiere eigener, bewährter Fabrikation,
Lichtpausapparate diverser Systeme, pneumat. u. elektr.
Lichtkopien auf blauem, weissem und braunem Grund,
Plandruck (Trockendruckverfahren) schwarz und farbig.

Kühbachkorrektur

Bau-Ausschreibung

Der Gemeinderat von Berneck eröffnet hiemit die Konkurrenz über die Ausführung der Kühbachkorrektur, Los I, im Kostenvoranschlag von rund

50 000 Franken

Pläne und Bedingnisheft liegen auf der Gemeinderatskanzlei in Berneck auf.

Offerten sind verschlossen mit der Aufschrift „Kühbachkorrektur“ bis spätestens **2. Dezember 1. J.** dem Gemeindeamt Berneck zu übermitteln.

Berneck, den 13. November 1917.

Der Gemeinderat.

Humboldt-Schule

Vorbereitung für:

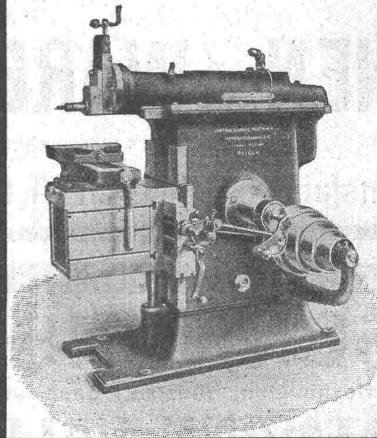
Universität und Techn. Hochschule

Direktion: Dr. E. Wendling, Zürich 6

Tel. 9762

Scheuchzerstr. 12

Zentralschweizer. Maschinen- u. Werkzeug-
Fabrik A.-G., vormals H. Bossart, Reiden.



Shaping- maschinen

(Stosshobelmaschinen)
450 mm Hub, amerikan.
Konstruktion und

Leitspindel- drehbänke

150 und 230 mm Spitzen-
höhe
1000 und 1500 mm Dreh-
länge
in bestbewährter, solider
Ausführung

Ateliers de Constructions mécaniques de Vevey, Schweiz

Turbinen und Regulatoren

Warenaufzüge aller
Systeme

Kompressoren

Hydraulische Pressen

Hebewerkzeuge

Krane, Laufbühnen

Drehscheiben

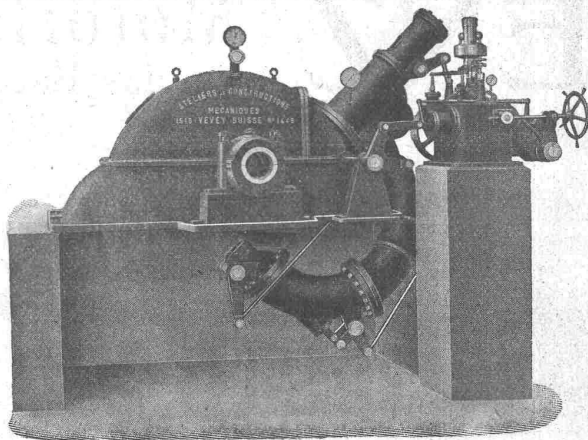
Verlade-Rollwagen

Weichen

und Kreuzungen

Eisen- und Bronze-

Giesserei



Turbine Pelton avec réglage combiné, 3600 HP, 500 tours

Eiserne Brücken und Dach- konstruktionen

Reservoirs und

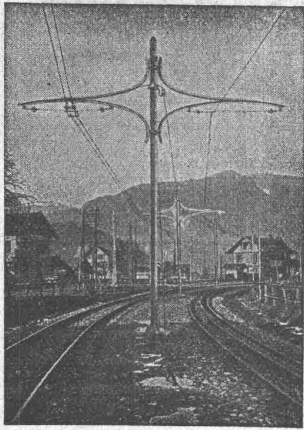
Dampfkessel

Gasbehälter

Rohrleitungen

Schleusen und Wehr-
Anlagen

Auf Verlangen Kosten-
berechnungen für
Maschinen-Anlagen jeder
Art.



Eisenmöbelfabrik Biglen Bigler, Spichiger & C^{ie}

Spezialfabrikation von
Oberleitungs- u. Ausrüstungs-Material
elektrischer Bahnen
(Leitung: Ing. Morgenthaler)

Technisches Bureau: BERN, Bahnhofplatz Nr. 1

Briefadresse:
Bigler, Spichiger & C^{ie}, Bern

Telephon Nr. 2620
Telegramme: Elektrobigen Bern

Mechanische Werkstätten
Mechanische Schlosserei
Gesensschmiede
Hammerschmiede
Stanzerei, Presserei

Mechanische Schreinerei
Malerei: Spritz-, Tauch- und
Emaillier-Verfahren
Autogene Schweisserei
Fabrikation von Massenartikeln

PATENT-ANWÄLTE
E. BLUM & C^{ie} DIPL. INGENIEURE
GEGRÜNDET 1878 · ZÜRICH · BAHNHOFSTR. 74



1 WATT- & 1/2 WATT-

DRAHTLAMPEN

Erstklassiges
Schweizer Fabrikat

Gezogener Leuchtdraht
nach eigenem Verfahren
hergestellt

Goldene
Medaille
S.L.A.B.
1914

LICHT A.-G.
ZUG

Fabrik in Goldau

Heinrich Brändli, Horgen

Asphalt-, Dachpappen- und Holzzementfabrik

Telephon Nr. 38 — Telegramme: Heinrich Brändli

liefert

in nur prima Qualität Asphalt-Isolierplatten für wasserdichte
Eindeckungen von Brücken, Gewölben, Durchlässen, Mauerab-
deckungen bei Eisenbahnen, Strassen, Hoch- und Tiefbauarbeiten
in verschiedenen Stärken, je nach Angabe der Verwendungsarten.

Fachmännische Ratschläge. — Referenzen zu Diensten.



E. Froté & C^{ie}

Telephon 4410 **Zürich 7** Hottingerstrasse 52

Industriebauten

in Beton und Eisenbeton
Geschäftshäuser, Fabriken, Magazine

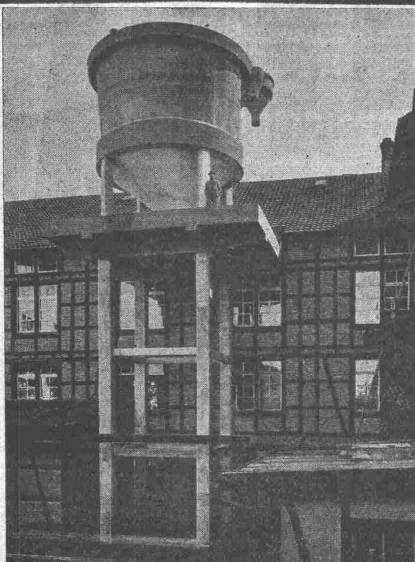
Flüssigkeitsbehälter

Reservoir, Stofffänger
Behälter für Heisswasser, Säuren, Oele, Gase

Klär- und Filteranlagen

zur Reinigung von Fäkal- und Fabrikabwassern

Projekte — Ausführungen



Papierstoff-Fänger der Karton- und Papierfabrik
G. Laager, Bischofszell, 1917.

Treibriemen

und Riemenverbinder in
allen gangbaren Breiten.

Adolf Schlatter

Dietikon, Zürich.

Gelegenheits-Elektro-
Motoren u. Maschinen
liefert mit Garantie
Elektro-Mechan.
Reparaturwerkstätte Zürich
Hardturmstr. 121, Zürich 5.
„Orion“.



LANDIS & GYR A.-G.
ZUG

ELEKTRIZITÄTSZÄHLER

TARIFAPPARATE FERRARIS-WATTMETER

ZEIT- & SPERRSCHALTER STROMBEGRENZER EICHANLAGEN



„Fides“**Treuhand - Vereinigung****Zürich 1****Bahnhofstrasse 33****Absolut unabhängiges Institut**

Telegr.: „Fides“ Tel. Seln. 60 98

Revisionen
 Buchhaltungs- und Betriebsorganisa-
 tionen, Liquidationen, Sanierungen,
Vermögens - Verwaltungen
 Konstituierung von Aktiengesell-
 schaften i. In- und Auslande.
Bildung u. Leitung v. Syndikaten.
 Beratung in Steuer- und Beteiligungs-
 Angelegenheiten.

SCHWEIZ.
LICHTPAUSANSTALTEN A.G.
 Auf der Mauer 4 **ZÜRICH** Auf der Mauer 4
 Filialen in **Bern, St. Gallen & Luzern**
Heliographie  **Negrographie**
 Spezialität: **Trockendruck** (Plandruck)
 Heliographie - Paus- und Zeichenpapiere
 Lichtpaus - Apparate
 Man verlange Muster u. Preislisten.

Grüning-Krane**Fahrbare Turm-Dreh-Krane****Einmotoren-Krane** neuesten Systems, bestens bewährt.

⚙ Patent. Prima Referenzen.

Im Betrieb zu besichtigen: Technische Hochschule Zürich.

F. Grüning-Dutoit, Söhne & Cie**Konstruktionswerkstätte**

Biel: Telephon 280 — Mett: Telephon 513

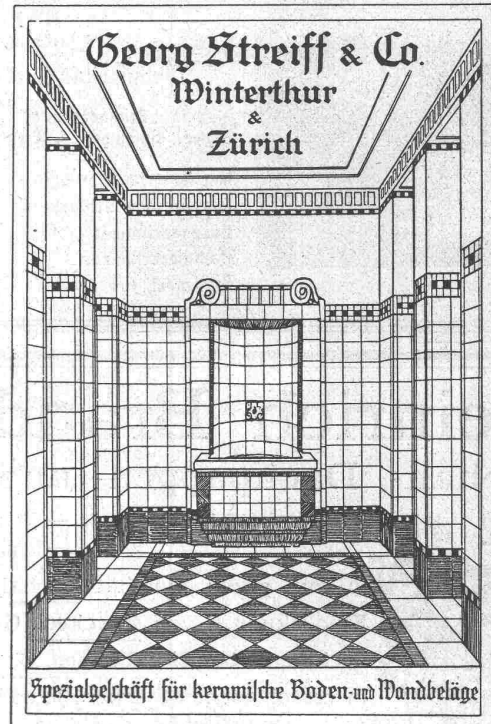
Treibriemen-, Schlauch- und Garten-Weberei**M. Wernecke, Stäfa**

Briefe: Münsterhof 14, Zürich — Telephon 3191

offeriert mit kurzer Lieferfrist:

**Servus-Riemen**

Baumwolle in Kameelhaar-Gewebe.
 Best bewährt. Widerstandsfähig gegen äussere Einflüsse.



Spezialgeschäft für keramische Boden- und Wandbeläge

SIKAals
Mörtel-
zusatzund zum
stopfen

Zur **staubtrockenen Abdichtung** gegen
Grund- und Bergwasser, Schlagregen
und Feuchtigkeit

widersteht erprobtermassen dem **grössten Druck.****Conservado**

(farbig, farb- und geruchlos)

Imprägnierung (Härtung) von
Fassaden, Natur- und Kunst-
steinen.**Vorsatzbeton schützt** gegen
Salpeter, Ausblühungen und
Säuren.**Igas**ca. 15 000 m² **Parketts** ver-
legt. Billigst, einfachst, ange-
nehm, ausnahmslos la bewährt.wird zu jeglicher Art **Kitt- und An-**
strichzwecken gegen **Mineral-**
und **Fruchtsäuren** besonders her-
gestellt.

Alle Artikel in langjähriger Erprobung la bewährt.

Prospekte und erstklassige Referenzen.

KASP. WINKLER & CO., Zürich 5**Fabrikation chem.-bautechn. Artikel**

Telephon: Selnau 39.63

Telegramme: Sika.

Ia. komprimierte und abgedrehte, blanke

STAHLWEILEN**Vereinigte Drahtwerke A.-G., Biel**

Blank und präzis gezogene

Profile

jeder Art in Eisen und Stahl.

Kaltgewalzte Eisen- und Stahlbänder bis 300 mm Breite.
Schlackenfreies Verpackungsbandeisen.

Grosser Ausstellungspreis Schweizer. Landesausstellung Bern 1914

Patentierter VertikallamellenbinderItalo-schweiz. A.-G. zur Fabrikation vegetabilischer
Öle S. A. J. S., Horn.

Projektierendes Ingenieurbureau

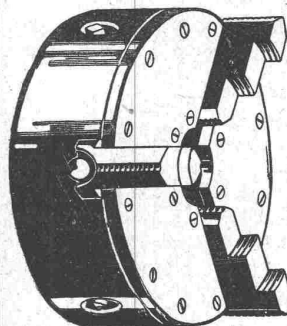
Gustav Thurnherr, Zürich

Limmatquai 34

Unternehmung

J. Oettli & Cie., Kradolf

Zahlreiche Referenzen. Lizenzen werden vergeben.

**MODERNE KLEIDUNG
BURGER-KEHL & Co**BASEL, BERN, GENÈVE, LAUSANNE, LUZERN
NEUCHÂTEAU, ST. GALL, WINTERTHUR, ZÜRICHVerlangen Sie unseren
Winter-Katalog**Wehrli A.-G.**Photographische Kunst-
und Verlagsanstalt
Kilchberg-Zürichempfiehlt sich für
Photogr. Aufnahmen von Gebäuden,
Maschinen etc.
Vergrößerung und Verkleinerung
von Plänen, Landkarten etc. auf jedes
gewünschte Format.
Preisliste steht zu Diensten.**John B. Metzler**
ZÜRICHSPEZIALITÄT:
Fräsmaschinen
Shapingmaschinen
Schnellbohrmaschinen**Eisenwerk-Aktiengesellschaft Bosshard & Cie., Näfels.****Abteilung Eisenhochbau:**

Brücken, Hochbauten, Reservoirs, Maste etc. etc.

Abteilung Maschinenfabrik und Giesserei:Mechanische Förderanlagen, Schleusen und Wehr-
anlagen, Krane aller Systeme, Maschinen- u. Bauguss.

Baumann, Koelliker & Co. Kontaktleitungen elektrischer Bahnen Zürich 2

SIA ZÜRICH

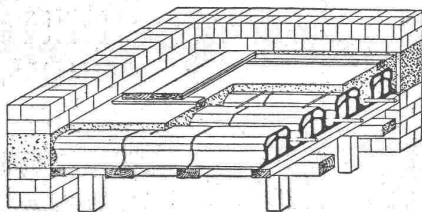
Bahnhofstr. 110
Telephon: 28-90
Fabrik: Frauenfeld

SCHWEIZERISCHE
SCHMIRGEL-
& SCHLEIF-
INDUSTRIE
AKTIEN-GESELLSCH.

FABRIKATION
von
GLASPAPIER
und
SCHMIRGEL-
LEINEN

MODERNE BAND-SCHLEIF-MASCHINEN FÜR DIE HOLZ-U. METALLINDUSTRIE
ENDLOSE SCHLEIFBÄNDER SCHLAGFREI LAUFEND

Pfeifer-Decke



Raschle & Cie., techn. Bureau
Schaffhauserstrasse 26, Zürich 6
Telephon 120.06

Martin Keller

Wallisellen-Zürich

Spezialhaus für chem.-bautechnische Produkte

Kaltwasserfarben:

**INDURIN &
IDEAL 1 & II**

Oelfarbenersatz
MEIROL,
beste Anstreich-
farbe

Innenanstrich-
farben:

**BLANCFIXE &
BRILLANTWEISS**

**Kriegs-
Carbolineum**
zur Zeit bester von den
Behörden verwendeter
Holzansrich
(braun nicht schwarz)

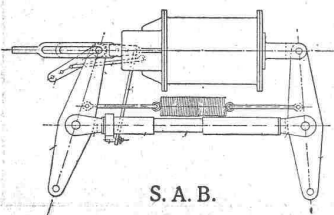
Technische Anstriche
für alle
Industriezwecke

Zementabdichtung:
INERTOL

Rostschutz-
Spezialfarben:
**GLASURIT &
INERTOL**

Trockenlegung:
PINOL u. RACO
Schwamm-
verteilung

Svenska Aktiebolaget Bromsregulator Malmö (Schweden)



S. A. B.

Generalvertretung für die Schweiz: ENOCH NILSSON, Ingenieur, Zürich 1
Fraumünsterstrasse 25

Selbsttätige Bremsenachstell-Vorrichtung

Patentiert in allen Industriestaaten.

Bei über 40 Bahnverwaltungen im Gebrauch :: Kann in jedes Bremssystem eingebaut werden.
Grösste Betriebssicherheit :: Geringere Betriebskosten. :: Mathematisch genaue
Nachstellung garantiert :: Prospekte und Einbauvorschläge kostenlos auf Verlangen.