

Zeitschrift: Schweizerische Bauzeitung
Herausgeber: Verlags-AG der akademischen technischen Vereine
Band: 69/70 (1917)
Heft: 19

Werbung

Nutzungsbedingungen

Die ETH-Bibliothek ist die Anbieterin der digitalisierten Zeitschriften auf E-Periodica. Sie besitzt keine Urheberrechte an den Zeitschriften und ist nicht verantwortlich für deren Inhalte. Die Rechte liegen in der Regel bei den Herausgebern beziehungsweise den externen Rechteinhabern. Das Veröffentlichen von Bildern in Print- und Online-Publikationen sowie auf Social Media-Kanälen oder Webseiten ist nur mit vorheriger Genehmigung der Rechteinhaber erlaubt. [Mehr erfahren](#)

Conditions d'utilisation

L'ETH Library est le fournisseur des revues numérisées. Elle ne détient aucun droit d'auteur sur les revues et n'est pas responsable de leur contenu. En règle générale, les droits sont détenus par les éditeurs ou les détenteurs de droits externes. La reproduction d'images dans des publications imprimées ou en ligne ainsi que sur des canaux de médias sociaux ou des sites web n'est autorisée qu'avec l'accord préalable des détenteurs des droits. [En savoir plus](#)

Terms of use

The ETH Library is the provider of the digitised journals. It does not own any copyrights to the journals and is not responsible for their content. The rights usually lie with the publishers or the external rights holders. Publishing images in print and online publications, as well as on social media channels or websites, is only permitted with the prior consent of the rights holders. [Find out more](#)

Download PDF: 28.04.2026

ETH-Bibliothek Zürich, E-Periodica, <https://www.e-periodica.ch>

Schweizerische Bauzeitung

Abonnementspreis:

 Schweiz 25 Fr. jährlich
 Ausland 30 Fr. jährlich

Für Vereinsmitglieder:

 Schweiz 20 Fr. jährlich
 Ausland 24 Fr. jährlich
 sofern beim Herausgeber
 :: abonniert wird ::

WOCHENSCHRIFT
FÜR BAU-, VERKEHRS- UND MASCHINENTECHNIK

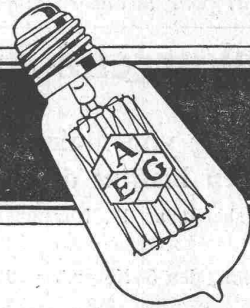
 GEGRÜNDET VON A. WALDNER, ING. HERAUSGEBER A. JEGHER, ING., ZÜRICH
 Verlag des Herausgebers. — Kommissionsverlag: Rascher & Cie., Zürich und Leipzig

ORGAN
Insertionspreis:

 4-gespalt. Petitzeile oder
 deren Raum . . 40 Cts.
 Haupttitelseite: 60 Cts.
 Alleilige Inseraten-An-
 nahme: Rudolf Mosse,
 Annoncen-Expedition,
 Zürich, Basel und deren
 Filialen und Agenturen

DES SCHWEIZ. ING.- & ARCHITEKTEN-VEREINS & DER GESELLSCHAFT EHEM. STUDIERENDER DER EIDG. TECHN. HOCHSCHULE.

AEG - Drahtlampe



Löhle & Kern Aktiengesellschaft für Eisenbau Zürich

Eisenkonstruktionen

Entwurf und Ausführung

A. Welti-Furrer A.-G., Zürich
**Möbeltransporte
Möbelaufbewahrung**

ZENTRALHEIZUNGSFABRIK A. G. BERN

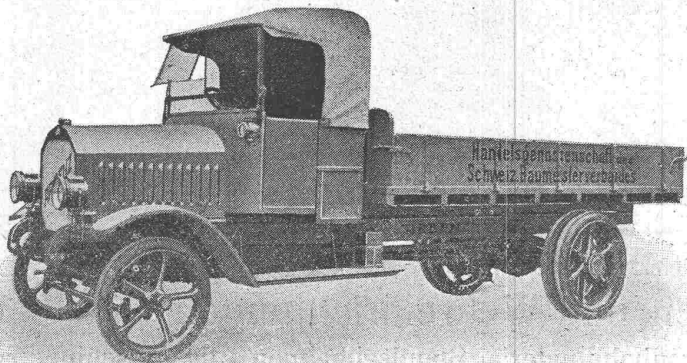
erteilt Ratschläge betreffend

Erzielung von Brennmaterialersparnis

ARBENZ

Motorlastwagen

für das Baugewerbe. ===



Motorwagenfabrik
ARBENZ A.-G.
 Albisrieden-Zürich

Ville de Genève
Concours

Le Conseil Administratif ouvre un concours d'idées, entre les architectes genevois ou établis à Genève depuis deux ans au moins, en vue de l'aménagement du quartier du Seujet et du quai Turrettini (ancien quai du Seujet). Le Secrétariat du Service des Travaux, Hôtel Municipal, délivrera le programme du concours et les plans nécessaires moyennant le dépôt d'une somme de 5 francs qui sera remboursée aux concurrents qui auront pris part au concours.
Délai pour le dépôt des projets: 15 avril 1918.

Konkurrenz-Ausschreibung

über

Ausführung von Malerarbeiten zum gynäkologischen Institut der Frauenklinik Zürich.

Eingabetermin: 19. November 1917. Näheres im kantonalen Amtsblatt.

Zürich, den 5. November 1917.

Für die kantonale Baudirektion,
Der Kantonsbaumeister: Fietz.

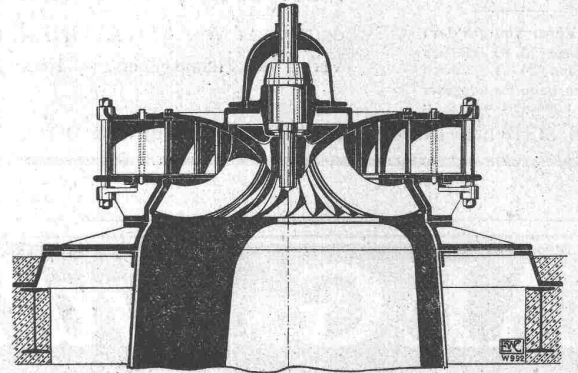
Treibriemen-, Schlauch- und Garten-Weberei
M. Wernecke, Stäfa

Briefe: Münsterhof 14, Zürich — Telephon 3191
offeriert mit kurzer Lieferfrist:

Servus-Riemen

Baumwolle in Kameelhaar-Gewebe.
Best bewährt. Widerstandsfähig gegen äussere Einflüsse.

ESCHER WYSS & C^{IE}
Zürich



Wasser-Turbinen

System „Francis“ und Tangential-Freistrahlräder

Komplette Hochdruck-Rohrleitungen
Druck- u. Geschwindigkeits-Regulatoren

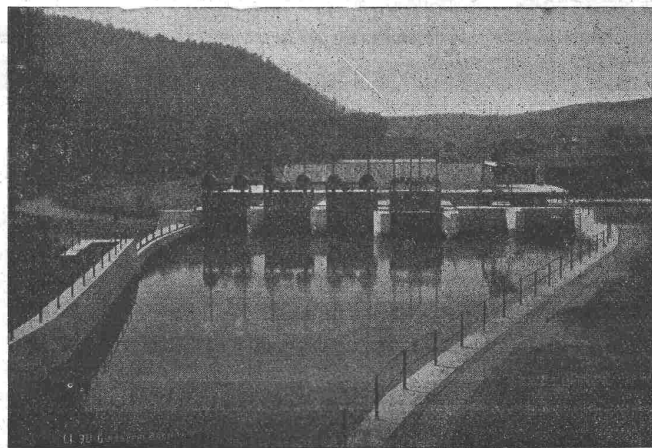
25/17

Telegramme:
Giesserei
Bern
▼▼▼
Telephon
1066

GIESSEREI BERN in Bern Konstruktionswerkstätten

Werk der Gesellschaft der L. von Roll'schen Eisenwerke

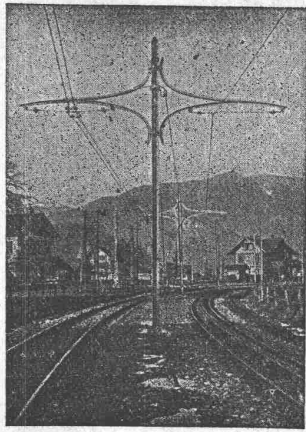
Telegramme:
Giesserei
Bern
▼▼▼
Telephon
1066



liefert als Spezialität

Schützenanlagen und Wehreinrichtungen

Hebezeuge, Eisenbahnmaterial, Zahnradbahnmaterial, Standseilbahnen, Allg. Maschinenbau



Eisenmöbelfabrik Biglen Bigler, Spichiger & Cie

Spezialfabrikation von
Oberleitungs- u. Ausrüstungs-Material
elektrischer Bahnen
(Leitung: Ing. Morgenthaler)

Technisches Bureau: BERN, Bahnhofplatz Nr. 1

Briefadresse: Bigler, Spichiger & Cie., Bern | Telephone Nr. 2620
Telegramme: Elektrobigen Bern

Mechanische Werkstätten
Mechanische Schlosserei
Gesensschmiede
Hammerschmiede
Stanzerei, Presserei

Mechanische Schreinerei
Malerei: Spritz-, Tauch- und
Emaillier-Verfahren
Autogene Schweisserei
Fabrikation von Massenartikeln



Verlangen Sie unseren Winterkatalog

PATENT-ANWÄLTE
E. BLUM & Co Dipl. Ingenieure
Gegründet 1878 · ZÜRICH · BAHNHOFSTR. 74

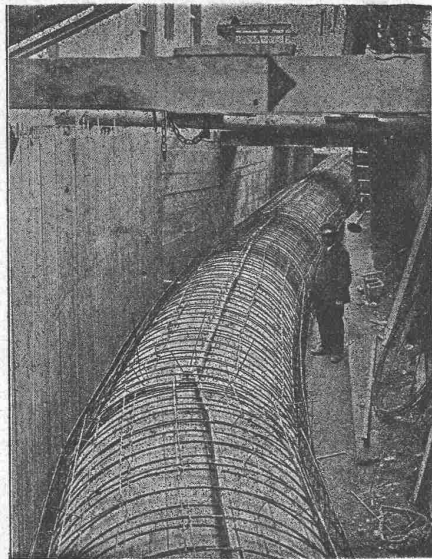
Heinrich Brändli, Horgen Asphalt-, Dachpappen- und Holzzementfabrik

Telephone Nr. 38 — Telegramme: Heinrich Brändli
liefert



in nur prima Qualität Asphalt-Isolierplatten für wasserdichte
Eindeckungen von Brücken, Gewölben, Durchlässen, Mauerab-
deckungen bei Eisenbahnen, Strassen, Hoch- und Tiefbauarbeiten
in verschiedenen Stärken, je nach Angabe der Verwendungsarten.

Fachmännische Ratschläge. — Referenzen zu Diensten.



Druckrohr in Eisenbeton von 2 m Durchmesser der
Wasserkraftanlage Stöcklin & Cie., Basel 1916.

E. Froté & Cie

Telephone Hottingen 4410 **Zürich 7** Hottingerstrasse 52

Industriebauten

in Beton und Eisenbeton
Geschäftshäuser, Fabriken, Magazine

Flüssigkeitsbehälter

Reservoir, Stofffänger
Behälter für Heisswasser, Säuren, Oele, Gase

Klär- und Filteranlagen

zur Reinigung von Fäkal- und Fabrikabwassern

Projekte — Ausführungen



1 WATT- & 1/2 WATT- DRAHTLAMPEN

Erstklassiges
Schweizer Fabrikat

Gezogener Leuchtdraht
nach eigenem Verfahren
hergestellt

Goldene
Medaille
S. L. A. B.
1914

LICHT A.-G. ZUG

Fabrik in Goldau

PERSONEN- & WAREN-AUFZÜGE

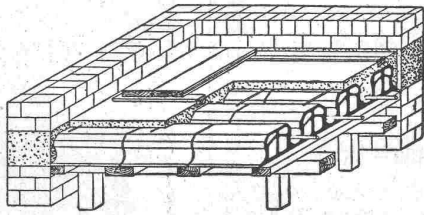
nach
bewährtem
System

für jede Leistung und Betriebsart

Schweiz. Wagonsfabrik Schlieren A. G., Schlieren-Zürich

Telephone: Selnau 11.15
Telegr.: Wagonsfabrik Schlieren

Pfeifer-Decke

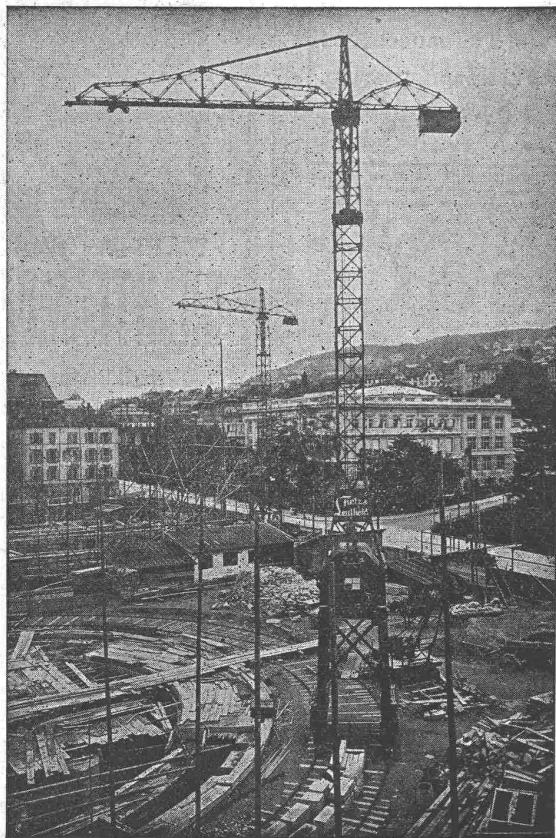


Raschle & Cie., techn. Bureau
Schaffhauserstrasse 26, Zürich 6
Telephon 120.06

Bruno Wehrli, phototechnische Anstalt

Kilchberg bei Zürich
Vergrößerung und Verkleinerung von Plänen, Landkarten
Zeichnungen etc. auf jeden Masstab.

Grüiring-Krane



Fahrbare Turm-Dreh-Krane

Einmotoren-Krane neuesten Systems, bestens bewährt.

⊕ Patent. Prima Referenzen.

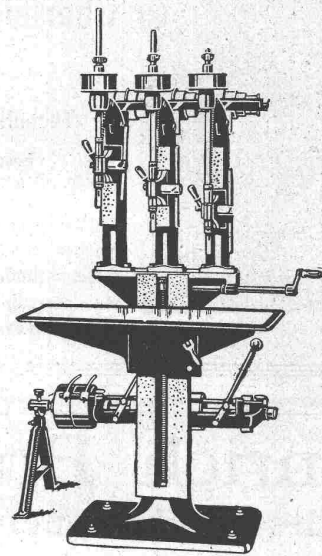
Im Betrieb zu besichtigen: Technische Hochschule Zürich.

F. Grüiring-Dutoit, Söhne & Cie

Konstruktionswerkstätte

Biel: Telephon 280 — Mett: Telephon 513

PRÄZISIONS SCHNELLBOHRMASCHINEN



MASCHINENFABRIK SCHWEITER-AG.
HORGEN-SCHWEIZ

S I K A

als
Mörtel-
zusatz



und zum
stopfen

Zur staubtrockenen Abdichtung gegen
**Grund- und Bergwasser, Schlagregen
und Feuchtigkeit**

widersteht erprobtermassen dem grössten Druck.

Conservado

(farbig, farb- und geruchlos)

Imprägnierung (Härtung) von
Fassaden, Natur- und Kunst-
steinen.

Vorsatzbeton schützt gegen
Salpeter, Ausblühungen und
Säuren.

Igas

ca. 15000 m² Parketts ver-
legt. Billigst, einfachst, ange-
nehm, ausnahmslos la bewährt.

wird zu jeglicher Art Kitt- und An-
strichzwecken gegen Mineral-
und Fruchtsäuren besonders her-
gestellt.

Alle Artikel in langjähriger Erprobung la bewährt.

Prospekte und erstklassige Referenzen.

KASP. WINKLER & CO., Zürich 5

Fabrikation chem.-bautechn. Artikel

Telephon: Selnau 39,63

— Telegramme: Sika.

Schweizerische Bundesbahnen

Kreis II.

Ausschreibung von Bauarbeiten.

Die Kreisdirektion II der schweizerischen Bundesbahnen in Basel eröffnet Konkurrenz über die Lieferung und Montierung der Eisenkonstruktion im Gewichte von etwa 232 Tonnen für das zweite (linke) Geleise der Aarebrücke bei Uttigen, Km. 130.754 der Linie Bern-Thun.

Pläne und Bedingungen liegen im Bureau des Brückeningenieurs des Kreises II der Bundesbahnen, Schützengraben Nr. 16, I. Stock, in Basel, zur Einsicht auf, wo auch die Eingabeformulare bezogen werden können. Auf Wunsch werden den Bewerbern die Pläne, so lange der Vorrat reicht, gegen Nachnahme von Fr. 10 zugestellt; bei Einreichung eines Angebotes und Rückgabe der Pläne wird dieser Betrag zurückerstattet.

Eingaben mit der Aufschrift „Eisenkonstruktion für die Aarebrücke bei Uttigen“ sind bis **20. November 1917** der unterzeichneten Kreisdirektion verschlossen einzureichen.

Die Angebote bleiben bis **20. Dezember 1917** verbindlich.

Basel, den 5. November 1917.

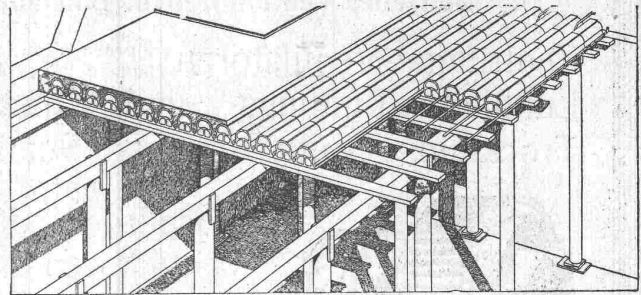
Kreisdirektion II.

Bauer & Albrecht, Zürich

Ingenieurbureau — Kaspar Escherhaus 19

Vorzüglichste Eisenbeton-Hohlkörperdecke „Pat. Wörner“

grösste stat. Sicherheit, absolute Feuersicherheit, isolierend, schalldämpfend, rissfrei. Für jede Spannweite und Belastung.



⊕ 55494. D. R. P. 240007. Silb. Med. S. L. A. B. 1914.

Vielf. ausgef. in Bauten aller Art, wie: Schul-, Krankenhäuser, Kasernen, Fabriken, Geschäfts-, Wohnhäuser, Villen, Käsereien, Stallungen, Auskunft, Referenzen, Projekt prompt und kostenfrei.

25000 Stück Schiebkarren

einfaches Modell, event. ohne Speichen, jedoch mit Eisenbeschlag,
zu kaufen gesucht.

Gefl. alleräusserste Offerten mit Angabe des kürzesten Lieferungstermins befördert unter Chiffre Z. V. 4921 **Rudolf Mosse, Zürich.**

Elektro-Mechan. Reparatur - Werkstätte

ZÜRICH
BURKHARD & HILTPOLD

Hardturmstrasse 121 — Fabrik Orion

Telegramme: Zürich 5 Telefon: Geschäft: Selnau 657
Elektromechan. Privat: Hottingen 1894

Tramhaltestelle Hardstrasse.

**Reparatur, Umwicklung, Instandstellung, Umtausch,
Kauf, Verkauf und Vermietung elektrischer Maschinen,
Motoren, Transformatoren etc. etc.**

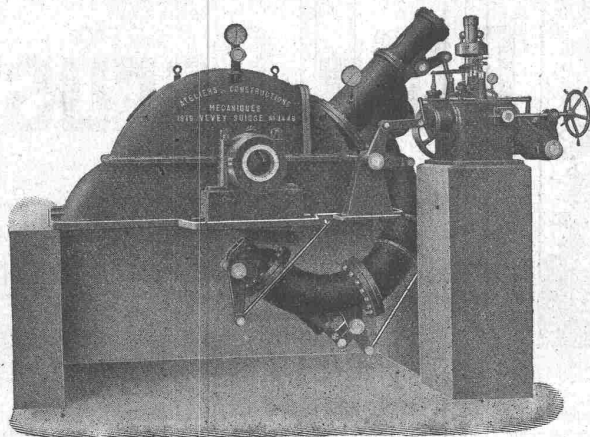


TUNGSRAM

Glühlampen- und Elektrizitäts-Gesellschaft m. b. H.
ZÜRICH, Brandschenkestrasse 41

Ateliers de Constructions mécaniques de Vevey, Schweiz

Turbinen
und Regulatoren
Warenaufzüge aller
Systeme
Kompressoren
Hydraulische Pressen
Hebewerkzeuge
Krane, Laufbühnen
Drehscheiben
Verlade-Rollwagen
Weichen
und Kreuzungen
Eisen- und Bronze-
Giesserei



Turbine Pelton avec réglage combiné, 3600 HP, 500 tours

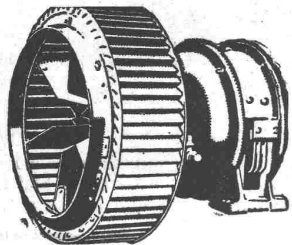
Eiserne Brücken
und Dach-
konstruktionen
Reservoirs und
Dampfkessel
Gasbehälter
Rohrleitungen
Schleusen und Wehr-
Anlagen

Auf Verlangen Kosten-
berechnungen für
Maschinen-Anlagen jeder
Art.

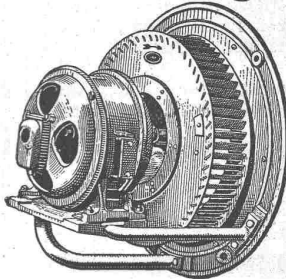
G. Meidinger & Co., Basel

Spezialfabrik für Elektromotoren, elektrische Betriebe, Ventilatoren u. Entstaubungs-Anlagen

Zentrifugal-Ventilatoren für alle Bedürfnisse der Industrie, geräuschlos laufend, mit garantiert geringstem Kraftverbrauch
 Luftfilter, Lüftungs- und Entstaubungs-Anlagen
 Trocknungs-, Entnebelungs- u. Spänetransportanlagen



Hochdruck-Ventilatoren für Schmelzöfen, Capolöfen, Orgelgebläse
 Elektromotoren



Treibriemen

und Riemenverbinder in allen gangbaren Breiten.
Adolf Schlatter
 Dietikon, Zürich.

Kabelwerke Brugg A. G.

Brugg (Aargau)

Verseilen von Kupfer- und Aluminiumdraht etc. innert kurzen Lieferfristen und zu günstigen Bedingungen

Bauklammern

aus Vierkant-Eisen, äusserst solide Arbeit, besonders geeignet für schwere Tiefbauarbeiten, per St. 75 Cts.

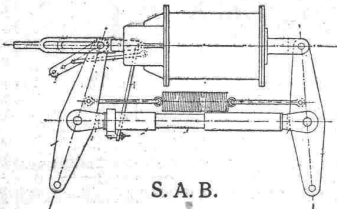
Schweiz. Baubedarf A.-G., Herzogenbuchsee
 vorm. Peter Kramer

„Fides“

Treuhand - Vereinigung
 Zürich 1
 Bahnhofstrasse 33
 Absolut unabhängiges Institut
 Telegr.: „Fides“ Tel. Seln. 6098

Revisionen
 Buchhaltungs- und Betriebsorganisationen, Liquidationen, Sanierungen.
Vermögens - Verwaltungen
 Konstituierung von Aktiengesellschaften i. In- und Auslande.
Bildung u. Leitung v. Syndikaten.
 Beratung in Steuer- und Beteiligungs-Angelegenheiten.

Svenska Aktiebolaget Bromsregulator Malmö (Schweden)



S. A. B.

Generalvertretung für die Schweiz: ENOCH NILSSON, Ingenieur, Zürich 1
 Fraumünsterstrasse 25

Selbsttätige Bremsenachstell-Vorrichtung

Patentiert in allen Industriestaaten.
 Bei über 40 Bahnverwaltungen im Gebrauch :: Kann in jedes Bremssystem eingebaut werden.
 Grösste Betriebssicherheit. :: Geringere Betriebskosten. :: Mathematisch genaue Nachstellung garantiert :: Prospekte und Einbauvorschläge kostenlos auf Verlangen.



Schweizerische Landesausstellung 1914:
 1 goldene und 2 silberne Medaillen.

Zürich 8: Fietz & Leuthold, Baugeschäft
 Zürich 2: Fr. Erlsmann, Ing., Baugeschäft, Bleicherweg 36
 Winterthur: M. Häring, Baugeschäft
 Andelfingen: E. Landolt-Frey, Baugeschäft
 Neuhausen: Joseph Albrecht, Baumeister

Das Ideal aller Gerüste (ohne Stangen)

ist das

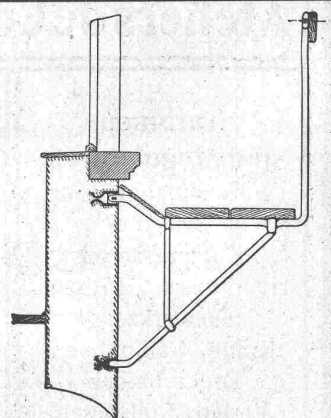
Blitz-Gerüst

System E. Schärer.

Ungehindert freier Verkehr bei Gebäude-Renovationen
 Neu- und Umbauten.

Mietweise Abgabe von Trägern an Baumeister.

Mietweise Erstellung kompletter Gerüstungen
 durch die Konzessionäre:



Blitz-Träger No. 1. Ca. 1:33.

Bern: G. Rieser, Baugeschäft
 Genf: Ed. Cuénod, S. A., Entrepreneur
 Luzern: E. Berger, Baugeschäft
 Glarus: Rud. Stüssy-Aebly, Baugeschäft.
 Bubikon: A. Oetiker, Baumeister.

Herisau: Joh. Müller, Baumeister
 St. Gallen: Gschwend, Siegrist & Cie., Baugeschäft
 Rheinfelden: Fritz Schär, Baugeschäft
 Olten: Otto Ehrensperger, Baugeschäft

Schweizerische Gerüst-Gesellschaft A.-G., Zürich 7

Weitere Lizenzen werden abgegeben. Steinwiesstrasse 86 — Telephon 2134 — Telegramm-Adresse: „Blitzgerüst“. Weitere Lizenzen werden abgegeben.