

Zeitschrift: Schweizerische Bauzeitung
Herausgeber: Verlags-AG der akademischen technischen Vereine
Band: 69/70 (1917)
Heft: 18

Werbung

Nutzungsbedingungen

Die ETH-Bibliothek ist die Anbieterin der digitalisierten Zeitschriften auf E-Periodica. Sie besitzt keine Urheberrechte an den Zeitschriften und ist nicht verantwortlich für deren Inhalte. Die Rechte liegen in der Regel bei den Herausgebern beziehungsweise den externen Rechteinhabern. Das Veröffentlichen von Bildern in Print- und Online-Publikationen sowie auf Social Media-Kanälen oder Webseiten ist nur mit vorheriger Genehmigung der Rechteinhaber erlaubt. [Mehr erfahren](#)

Conditions d'utilisation

L'ETH Library est le fournisseur des revues numérisées. Elle ne détient aucun droit d'auteur sur les revues et n'est pas responsable de leur contenu. En règle générale, les droits sont détenus par les éditeurs ou les détenteurs de droits externes. La reproduction d'images dans des publications imprimées ou en ligne ainsi que sur des canaux de médias sociaux ou des sites web n'est autorisée qu'avec l'accord préalable des détenteurs des droits. [En savoir plus](#)

Terms of use

The ETH Library is the provider of the digitised journals. It does not own any copyrights to the journals and is not responsible for their content. The rights usually lie with the publishers or the external rights holders. Publishing images in print and online publications, as well as on social media channels or websites, is only permitted with the prior consent of the rights holders. [Find out more](#)

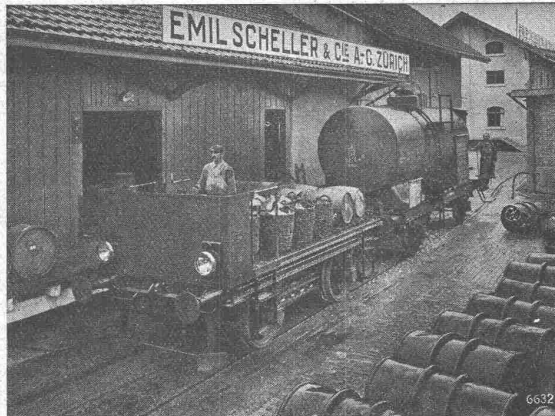
Download PDF: 05.04.2026

ETH-Bibliothek Zürich, E-Periodica, <https://www.e-periodica.ch>

Aktiengesellschaft

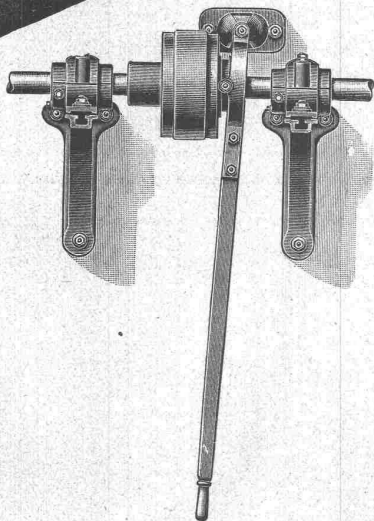
Brown, Boveri & C^{ie}, Baden
(Schweiz)

Verkaufsbureaux: Baden, Basel, Bern, Lausanne

Stete
BetriebsbereitschaftAeusserst
einfache Bedienung
ohne geschult. PersonalStückgüterbeförderung
mit oder ohne
BeiwagenLadung der Batterie
bei niedrigen Strom-
preisen während der
NachtBatterieladung ohne
WartungGeringe Betriebs- und
Unterhaltungskosten**Akkumulatoren-Plattformwagen**

für Fabrikbetrieb und Bahnhofdienst

Ausführung für alle vorkommenden Spurweiten

BENN KUPPLUNGPatentiert in allen Industriestaaten
und überall als die **beste zuverlässigste** Reibungskupplung anerkannt.

Alleinige Erzeuger für:

AMERIKA:	H. W. Caldwell & Son Co., Chicago
DEUTSCHLAND:	Vogel & Schlegel, Dresden 27
ENGLAND:	The Unbreakable Pulley & Millgearing Co. Ltd., London
FRANKREICH:	Wyss & Cie., Seloncourt, Doubs
ITALIEN:	Ingr. Lanza & Co., Milano
RUSSLAND:	A.-G. „Poremba“, Zawiracle, Russisch-Polen
OESTERREICH:	Heiniks Erben & Co., Prerau, Mähren
SCHWEDEN:	A. B. Karlstads, Mekaniska Werkstad, Karlstad
SCHWEIZ:	L. von Roll'sche Eisenwerke, Clus, Solothurn
SPANIEN:	Industrias Mecanicas Consolidadas, Barcelona
UNGARN:	Heiniks Erben & Co., Prerau, Mähren

TRANSMISSIONEN

KOMPLETTE ANLAGEN FÜR ALLE INDUSTRIEZWEIGE.

„LENIX“-Patent-Spannrollengetriebe. Ausführungsrecht für die Schweiz.

SELLERSLAGER mit RINGSCHMIERUNG, mit herausnehmbarer unterer Laufscheibe, Patent als
Stehlager, Hängelager, Wand- und Säulen-Konsollager.
FESTE STEHLAGER mit RINGSCHMIERUNG und herausnehmbaren Weissmetall- oder Bronze-
schalen für Massiv- und Hohlwellen.GESELLSCHAFT der L. v. ROLL'SCHEN EISENWERKE
EISENWERK CLUS.

Submissions-Anzeiger.

Termin	Auskunftstelle	Ort	Gegenstand
7. November	Schlatter, Stadtrat	Schaffhausen	Neuanstrich der städtischen Badanstalt Schaffhausen.
10. "	Oberingenieur der S. B. B.	Luzern	Ausmauerung eines Lagerschuppens in Brunnen.
10. "	Kreisforstamt	Zofingen (Aarg.)	Bau einer Abfuhrstrasse im Staatswald Tann bei Kölliken (730 m).
10. "	A. Vérolet, Ing.	Fully (Valais)	Erstellung eines Trinkwasser-Reservoirs in Saxé für die Gemeinde Fully.
15. "	Gemeindeamt	Romanshorn (Thurg.)	Erstellung der Kanalisation in der Hafenstrasse Romanshorn.
15. "	Oberingenieur der S. B. B.	Zürich	Deckenkonstruktion in Eisenbeton für das Dienstgebäude im Bahnhof Brugg.
30. "	Oberingenieur der S. B. B.	Zürich	Installations- und Innenarbeiten im Dienst- und im Abortgebäude Bahnhof Brugg.



Badische Maschinenfabrik
 Sebaldwerk **Durlach** Gegründet 1854



Giesserei - Maschinen



Sandaufbereitungs-Maschine

in neuzeitlich. Konstruktionen und für alle Leistungen.

Formmaschinen aller Art für Hand-, Druckluft-, Druckwasser- und elektrischen Betrieb.

Stossfreie Rüttelform-Maschinen, Schmelzöfen Maschinen für Sandaufbereitung

Sandstrahlgebläse

Gussputzerei-Anlagen

Vollständige Einrichtungen für **Eisen-, Stahl- und Metall-Giessereien**

Vertreter für die Schweiz:
Ing. Ed. Gams, Zürich 8
 Seegartenstr. 2 — Tel. 5780

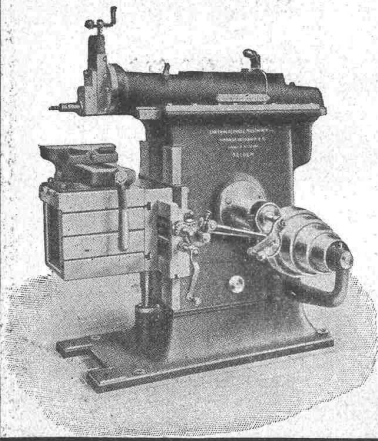
Bohrstahl achtkant., Meisselstahl
 wird gekauft. Offerten befördert unter
 Chiffre B N 2727 Rudolf Mosse, Zürich.

Biebrich am Rhein.

Wir haben unseren Betrieb in allen Abteilungen aufrecht erhalten und sind daher auch während des Krieges für Lieferungen und Bau-Ausführungen leistungsfähig

THONWERK BIEBRICH Aktiengesellschaft
 Chamottefabrik
 Hochfeuerfeste u. säurebeständige Produkte
 Bau kompletter Ofenanlagen

Zentralschweizer. Maschinen- u. Werkzeug-
 Fabrik A.-G., vormals H. Bossart, Reiden.



**Shaping-
 maschinen**

(Stosshobelmaschinen)
 450 mm Hub, amerikan.
 Konstruktion und

**Leitspindel-
 drehbänke**

150 und 230 mm Spitzen-
 höhe
 1000 und 1500 mm Dreh-
 länge
 in bestbewährter, solider
 Ausführung

Ville de Genève

Concours

Le Conseil Administratif ouvre un concours d'idées, entre les architectes genevois ou établis à Genève depuis deux ans au moins, en vue de l'aménagement du quartier du Seujet et du quai Turrettini (ancien quai du Seujet). Le Secrétariat du Service des Travaux, Hôtel Municipal, délivrera le programme du concours et les plans nécessaires moyennant le dépôt d'une somme de 5 francs qui sera remboursée aux concurrents qui auront pris part au concours. Délai pour le dépôt des projets: 15 avril 1918.

Humboldt-Schule
 Vorbereitung für:
Universität und Techn. Hochschule
 Direktion: Dr. E. Wendling, Zürich 6
 Tel. 9762 Scheuchzerstr. 12

Bauer, A.-G., Zürich 6

Gegründet 1862



Moderne Tresoranlagen

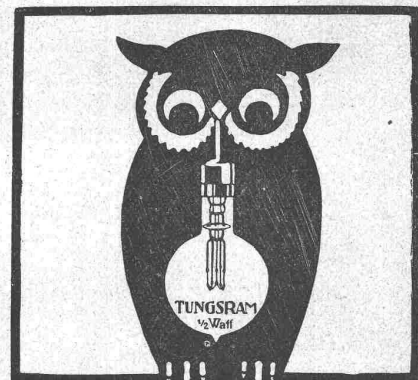
Panzertüren

Kassenschränke

Einmurerschränke

**Archiv- und Bibliothek-
 Anlagen**

Kataloge zn Diensten



TUNGSRAM

Glühlampen- und Elektrizitäts-Gesellschaft m. b. H.
 ZÜRICH, Brandschenkestrasse 41

Korrektion der Oberrieter Gewässer.

Gemeinde Oberriet/Rheintal.

Die Arbeiten des IV. Bauloses gelangen hiermit zur öffentlichen Konkurrenzanschreibung:

Los IVa Hauptkanal, obere Endstrecke Moos-Rehag, 480 m lang. Aushub ca. 6500 m³, Trockenmauerwerk und Sohlenpflaster 1000 m³, Kiesunterlage 400 m³, Beton für Stützmauern, Durchlässe, Ueberfall ca. 500 m³, Berasung 2500 m².

Los IVb Oberdorfbach, 760 m lange obere Endstrecke. Aushub ca. 3500 m³, Böschungspflaster 300 m³, Kieseinfüllung 500 m³, Uferschutzbrett 1500 m, Beton für mehrere Durchlässe ca. 250 m³, Berasung 3500 m².

Die Akkordbedingungen und Pläne liegen bei Herrn Ingenieur **Gänsly** in **Oberriet** zur Einsicht auf. Offerten sind verschlossen und mit der Aufschrift „Korrektion der Oberrieter Gewässer“ bis spätestens am **16. November a. c.** der unterzeichneten Bauleitung einzureichen.

Rorschach, den 1. November 1917.

Namens des Gemeinderates Oberriet:
Die Rheinbauleitung Rorschach.

Dipl. Maschinen-Ing.

sucht andere Stellung im In- oder Ausland, event. als Teilhaber. 12 Jahre Erfahrung im Konstruktionsbureau, im Betrieb und auf Bauten. Offerten unter Chiffre Z.V. 4821 befördert **Rudolf Mosse, Zürich.**

Ia. komprimierte und abgedrehte, blanke

**Vereinigte Drahtwerke A.-G., Biel**

Blank und präzis gezogene



jeder Art in Eisen und Stahl.

Kaltgewalzte Eisen- und Stahlbänder bis 300 mm Breite.
Schlackenfreies Verpackungsbandeln.

Grosser Ausstellungspreis Schweizer. Landesausstellung Bern 1914



MODERNE KLEIDUNG
BURGER/KEHL & Co

BASEL, BERN, GENÈVE, LAUSANNE, LUZERN
NEUBURG, ST. GALLEN, WINTERTHUR, ZÜRICH

Verlangen Sie unseren
Winter-Katalog

Gewerbebank Zürich A.-G.

Rämistrasse 23, Ecke Waldmannstrasse — Gegründet 1868.

Verzinsung von Geldeinlagen

1. in laufender Rechnung nach Uebereinkunft
2. auf Einlagehefte mit weitgehendster Verfügbarkeit 4 1/2%
3. gegen Obligationen mit Halbjahrescoupon 5% in Stücken von 250, 500, 1000 und 5000 Franken.

Besorgung aller bankgeschäftlichen Transaktionen.

Die Direktion.

Unser Institut wird durch die Schweiz. Revisionsgesellschaft A.-G. geprüft.

Centralheizungen J. Rukstuhl, Basel**Fritz Marti A.-G. Bern****Dampfstraßen-
Walzen**

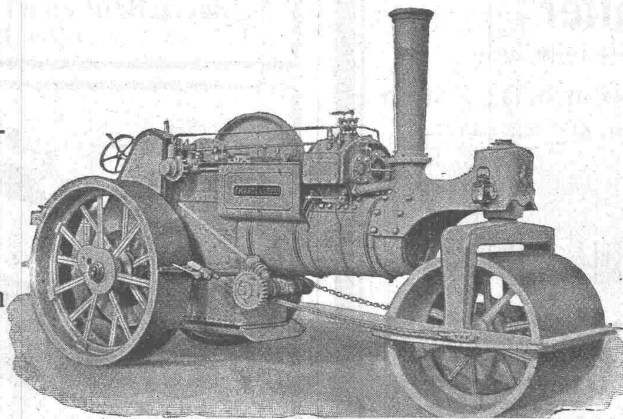
mit und ohne Straßen-
aufbrecher
zu Kauf und Miete

Ia. Referenzen

Pferde- u. Handwalzen

Motorwalzen

Dampf-Lastwagen



Straßen-Lokomotiven

Apparate
zur Straßenteerung

Sprengwagen**Kehrmaschinen**

Schlamm- und Kehr-
Abfuhrwagen

Schlamm-
abzugmaschinen etc.

Für die Einrichtung und den Betrieb
einer im Auslande zu errichtenden

Aluminiumfabrik

wird geeignete Persönlichkeit gesucht, welche über die entsprechenden Kenntnisse und Erfahrungen verfügt. Baldiger Eintritt erwünscht. Angebote mit ausführlichen Angaben über die bisherige Tätigkeit und Gehaltsansprüche sind unter Chiffre Z. W. 4772 an **Rudolf Mosse, Zürich**, zu richten.

Buchhalter

tüchtig und bilanzsicher, eingehende Erfahrung in Baumaterialien, sucht, gestützt auf beste Referenzen, baldige Anstellung. — Offerten unter Chiffre S. 8488 Y. an **Publicitas A.-G., Bern.**

Für Schweizerbedarf sofort zu verkaufen
ca. 20 000 kg



Rundeisen



19 mm Durchmesser, blank gezogen. Besichtigung erbeten.
Schweizerische Aktien-Gesellschaft Bamberger, Lerol & Co., Zürich.

Zu kaufen gesucht per sofort
200 bis 300 Meter

Flanschenröhren

aus Eisenblech oder Mannesmannröhren für 5 Atm. Druck und 150 bis 200 mm lichte Weite, neu oder gebraucht. Ferner zwei Pontons, eisern oder aus Holz, von je 2 bis 3 Tonnen Tragkraft; gut erhalten. Offerten erbeten unter Chiffre O. 4551 Lz. an **Publicitas A.-G., Bern.**

Expertisen

an Heizungs- u. Lüftungsanlagen
übernimmt

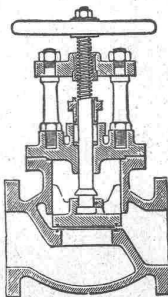
Ad. Sigrist-Schreiner, Heizungs-Ing., Basel
Bruderholzstrasse 18 — Telephon 5975

K. Schäffer

Lager und Verkaufsstelle von
Schäffer & Budenberg G.m.b.H., Zürich
Stampfenbachstr. 61



Maschinen-
und Dampfkessel-
Armaturen



Bei der unterzeichneten Abteilung ist die Stelle eines

Ingenieurs

neu zu besetzen. Erfordernisse: Offizier der schweizerischen Armee; abgeschlossene maschinen- bzw. elektrotechnische Fachbildung, Werkstätte- und Bureau-Praxis, Beherrschung einer und gute Kenntnisse in einer weitem Landessprache. Artillerieoffizier mit Erfahrung im Trainwesen bevorzugt. Besoldung Fr. 4200 bis Fr. 5800. Bewerber wollen ihre Anmeldung mit genauen Angaben über Bildungsgang, bisheriger Tätigkeit, Eintrittstermin und Gehaltsansprüchen unter Beilage von Zeugnisabschriften schriftlich einreichen an die **Kriegstechnische Abteilung in Bern.** Anmeldetermin: **10. November 1917.**

Allg. Gewerbeschule Basel

Offene Lehrstelle

An der Allg. Gewerbeschule Basel ist auf das Sommersemester 1918 (Beginn Mitte April) eine Lehrstelle für den Fachunterricht der Mechanikerlehrlinge (technisches Zeichnen, Maschinenlehre, Technologie, Physik usw.) neu zu besetzen. Wöchentliche Stundenzahl 20 bis 26, wovon 6 bis 8 Abendstunden von 7 bis 9 Uhr abends. Gehalts- und Pensionsverhältnisse sind gesetzlich geregelt.

Anmeldungen von Bewerbern mit gründlicher technischer und wissenschaftlicher Bildung sind unter Beilegung von Mitteilungen und Ausweisen über Lebenslauf, Studiengang, bisherige praktische oder Lehrtätigkeit bis zum **18. November** an den Unterzeichneten zu richten.

Basel, den 24. Oktober 1917.

Der Direktor der Allg. Gewerbeschule Basel:
Dr. H. Klenzle.

Ingenieur-Konstrukteur

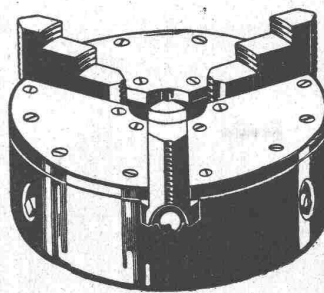
(auch Kriegsbeschädigter), welcher grosse Erfahrung im Bau von **Wasser-Turbinen** und **-Regulatoren** hat, mit einem Gehalt bis 12000 Kronen, wird gesucht.

Offerte an **E. Pohl & Söhne in Steinamanger, Ungarn.**

Bauklammern

aus Vierkant-Eisen, äusserst solide Arbeit, besonders geeignet für schwere Tiefbauarbeiten, per St. 75 Cts.

Schweiz. Baubedarf A.-G., Herzogenbuchsee
vorm. Peter Kramer



Dreibackenfutter

+ Patent +

JOHN B. METZLER

Werkzeugmaschinen
ZÜRICH

S.I.A.

Stellen-Vermittlung des Schweiz. Ing.- und Arch.-Vereins, Tiefenhöfe 11, Zürich.

(Bewerber zahlen 5 Fr. (Mitglieder 3 Fr.) Einschreibgebühr).

Offene Stellen:

Ingenieur-Konstrukteur mit Erfahrung im Bau von Sägerei- und Holzbearbeitungsmasch., Sprachkenntn., Schweizer bevorzugt. **560**
Ingénieurs et bons dessinat. p. constr. d'appareils de broyage, de

matériel p. fabr. de chaux, ciments, de papier et de pâtes de bois. **568**
Bons dessinateurs au courant de la construction des turbines hydrauliques. **570**

Stellen suchen:

Architekten, Ingenieure und Techniker verschiedener Branchen, total 23.

S.I.A.

Junger
Bauingenieur

diplomiert, mit 6jähriger Praxis u. guten Sprachkenntnissen, **sucht per sofort Stelle** im In- oder Ausland. Offerten unter Chiffre Z. V. 4696 befördert **Rudolf Mosse, Zürich.**

Dipl.-Ing.

mit mehrjähriger Praxis im Bau von Verbrennungsmotoren, **sucht Stellung in der Schweiz.** — Offerten unter Chiffre Z. O. 4664 befördert **Rud. Mosse, Zürich.**

Junger, diplomierter

Hochbautechniker

mit guter Praxis, **sucht per sofort passende Anstellung** auf Architekturbureau oder Bauplatz. Offerten unter Chiffre Z. K. 4760 befördert **Rudolf Mosse, Zürich.**

Zu verkaufen

ein gebrauchtes, aber noch gut erhaltenes, fahrbares

Lokomobil

von 20 bis 25 Pferdestärken. Anfragen unter Z. O. 4814 befördert **Rudolf Mosse, Zürich.**

Betonmischer

zu mieten oder kaufen gesucht, System von Roll (mit kugelförmiger Trommel bevorzugt). Angebote unter Chiffre Z. B. 4777 befördert **Rud. Mosse, Zürich.**

Zu kaufen gesucht

1 Kochherd

links 1.37 x 0.90 ca., mit Bratofen 0.65 x 0.55. Offerten unter Chiffre Z. D. 4804 befördert **Rudolf Mosse, Zürich.**

Marquisen- und Storrenfabrik

Storren nach eigenen patentierten bewährten Systemen für Privat- und Geschäftshäuser, Schulen, Spitäler etc. **Spezialkonstruktion f. Bogenfenster, Veranden etc.** Prima Referenzen von Staat, Gemeinden und Privaten.

Mertzluff Spiegelgasse 29 Zürich 1 Gegr. 1865 vielfach prämiert Tel. 2284. Rindermarkt 26

Wo wird gebaut?

Erfolgreiche Angaben hohe Provision. Offerten unter Chiffre OF. 495 Z. an **Orell Füssli-Annonc.** Zürich, Bahnhofstrasse 61.

Automat

Lambert
25 mm Durchgang, neu, für sofortige Lieferung

zu verkaufen

bei **H. Graf-Buchler** Zürich-Enge.

Zu kaufen gesucht

für pneumatische Anlage ca. 800 Meter

Leitungsröhren

3" oder 2 1/2" Durchmesser, mit Flanschen oder Muffen. Offerten unter Z. A. 4776 befördert

Rudolf Mosse, Zürich.

Patentverkauf oder Lizenzabgabe

Der Inhaber des Schweizer-Patentes Nr. 37563, betreffend:

Sammelbeckenanlage für Wasserkraftwerke

wünscht mit schweizerischen Fabrikanten in Verbindung zu treten behufs Verkaufs des Patentes, beziehungsweise Abgabe der Lizenz für die Schweiz, zwecks Fabrikation des Patentgegenstandes in der Schweiz.

Reflektanten belieben sich um weitere Auskunft zu wenden an das Patentanwaltsbureau **E. Blum & Co.,** Bahnhofstr. 74, Zürich 1.

Patentverkauf oder Lizenzabgabe

Der Inhaber der Schweizer-Patente:

Nr. 59374, **Scheibverschluss an Flaschen und ähnlichen Gefässen,**

Nr. 59859, **Maschine zur Herstellung von Verschlussstöpfeln für Flaschen oder dergleichen,**

Nr. 60301, **Maschine zur Herstellung von Verschlussstöpfeln für Flaschen oder dergleichen,**

Nr. 60810, **Vorrichtung zum Zuführen von Arbeitsstücken von einem Behälter für dieselben nach einer Arbeitsstelle,**

wünscht mit schweizerischen Fabrikanten in Verbindung zu treten behufs Verkaufs des Patentes, beziehungsweise Abgabe der Lizenz für die Schweiz, zwecks Fabrikation des Patentgegenstandes in der Schweiz.

Reflektanten belieben sich um weitere Auskunft zu wenden an das Patentanwaltsbureau **E. Blum & Co.,** Bahnhofstr. 74, Zürich 1.

Masstäbe

(gelb und naturlackiert) 6-, 10- und 12-gliedrig.

Preisliste zu Diensten.

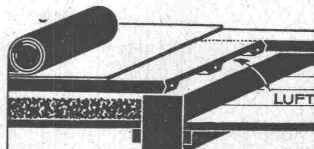
R. Schmid-Jaisli Zofingen Rathausgasse

Treibriemen

und Riemenverbinder in allen gangbaren Breiten.

Adolf Schlatter Dietikon, Zürich.

Diplolith- und Cementsteinfabrik Dietikon E.G.



Eisenarmierte Schlacken-Diele

Linoleum, Asphalt Plättli etc. auf Holzgebälk **Kuoni & Co.,** Baugeschäft Chur.

Wasserwaagen

in Eichen- und Schiffs-Teakholz

Preisliste zu Diensten

R. Schmid-Jaisli Zofingen, Rathausgasse

KAEGI & EGLI

vorm. Ed. Schlaepfer & Co. Elektrische Unternehmungen **ZÜRICH 2**

Elektrische Kraft-, Licht-, Heizungs-Anlagen jeden Umfanges

Grosses Lager in Beleuchtungskörpern Elektromotoren Bügeleisen etc. etc.

Elektromech. Werkstätte für Neuanfertigungen u. Reparaturen.

Modellschreinerel G. Spaar & Sohn, Langenthal liefert

Modelle

für Guss jeder Art.

KASSEN

in jeder Ausführung.

Komplette Stahlkammeranlagen Nur Qualitätsarbeit.

B. Schneider Unionkassenfabrik Zürich

Gold. Med. Bern 1914

Erfindungs-Patente

Marken-Muster- & Modell-schutz im In- u. Ausland

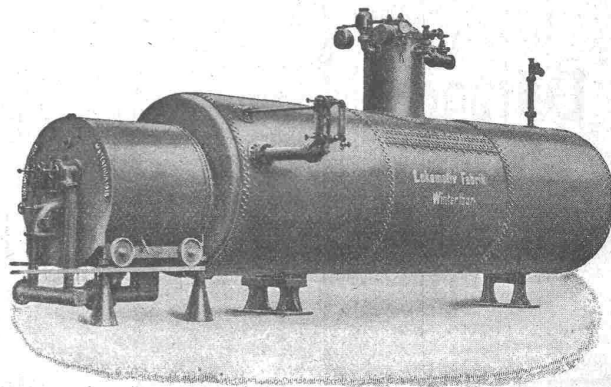
H. KIRCHHOFER vormals Bourry-Séquoin & Co. ZÜRICH

1880 Gegründet

SCHWEIZERISCHE LOKOMOTIV- & MASCHINENFABRIK WINTERTHUR

Kessel-Anlagen

Flammrohrkessel, Steilrohrkessel
Marinekessel, Lokomotivkessel



Dampftrockner, Ueberhitzer, Speiswasserreiniger
und -Vorwärmer (Economiser), Automatische
Feuerungen, Gas- und Oel-Feuerungen, Voröfen
für Sägespan-Feuerungen, Rohrleitungen

Transportkessel für Petrol, Säure, Teer, Wein, Alkohol, etc.
Koch-, Bleiche- und Imprägnierkessel

Reservoirs — Uebernahme von Reparaturen jeder Art

LOKOMOTIV- UND MOTORENBAU