

**Zeitschrift:** Schweizerische Bauzeitung  
**Herausgeber:** Verlags-AG der akademischen technischen Vereine  
**Band:** 69/70 (1917)  
**Heft:** 16

## Werbung

### Nutzungsbedingungen

Die ETH-Bibliothek ist die Anbieterin der digitalisierten Zeitschriften auf E-Periodica. Sie besitzt keine Urheberrechte an den Zeitschriften und ist nicht verantwortlich für deren Inhalte. Die Rechte liegen in der Regel bei den Herausgebern beziehungsweise den externen Rechteinhabern. Das Veröffentlichen von Bildern in Print- und Online-Publikationen sowie auf Social Media-Kanälen oder Webseiten ist nur mit vorheriger Genehmigung der Rechteinhaber erlaubt. [Mehr erfahren](#)

### Conditions d'utilisation

L'ETH Library est le fournisseur des revues numérisées. Elle ne détient aucun droit d'auteur sur les revues et n'est pas responsable de leur contenu. En règle générale, les droits sont détenus par les éditeurs ou les détenteurs de droits externes. La reproduction d'images dans des publications imprimées ou en ligne ainsi que sur des canaux de médias sociaux ou des sites web n'est autorisée qu'avec l'accord préalable des détenteurs des droits. [En savoir plus](#)

### Terms of use

The ETH Library is the provider of the digitised journals. It does not own any copyrights to the journals and is not responsible for their content. The rights usually lie with the publishers or the external rights holders. Publishing images in print and online publications, as well as on social media channels or websites, is only permitted with the prior consent of the rights holders. [Find out more](#)

**Download PDF:** 02.02.2026

**ETH-Bibliothek Zürich, E-Periodica, <https://www.e-periodica.ch>**

# Schweizerische Bauzeitung

**Abonnementspreis:**Schweiz 25 Fr. jährlich  
Ausland 30 Fr. jährlich**Für Vereinsmitglieder:**Schweiz 20 Fr. jährlich  
Ausland 24 Fr. jährlich  
sofern beim Herausgeber  
abonniert wird**WOCHENSCHRIFT****FÜR BAU-, VERKEHRS- UND MASCHINENTECHNIK**

GEGRÜNDET VON A. WALDNER, ING. HERAUSGEBER A. JEGHER, ING., ZÜRICH

Verlag des Herausgebers. — Kommissionsverlag: Rascher &amp; Cie., Zürich und Leipzig

**ORGAN**

DES SCHWEIZ. ING.- &amp; ARCHITEKTEN-VEREINS &amp; DER GESELLSCHAFT EHEM. STUDIERENDER DER EIDG. TECHN. HOCHSCHULE.

**Insertionspreis:**4-gespart. Petitzeile oder  
deren Raum . . . 40 Cts.  
Haupttitelseite: 60 Cts.  
Alleinige Inseraten-An-  
nahme: Rudolf Mosse,  
Annoncen-Expedition,  
Zürich, Basel und deren  
Filialen und Agenturen

PERSONEN- &amp; WAREN-

ELEKTRISCHE  
HYDRAULISCHE  
TRANSMISSIONS-

## AUFZÜGE

**SCHINDLER & C<sup>ie</sup>**

.: LUZERN .:

GEGRÜNDET 1874

**A. Welti-Furrer A.-G., Zürich****Transporte aller Art.**

## PERSONEN- & WAREN-AUFZÜGE

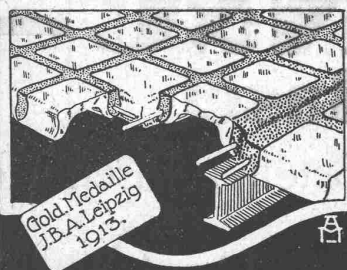
nach  
bewährtem  
System

für jede Leistung und Betriebsart

Schweiz. Wagonsfabrik Schlieren A. G., Schlieren-Zürich

Telephon: Selnau 11.15  
Telegr.: Wagonsfabrik Schlieren

## GLAS-EISEN-BETON

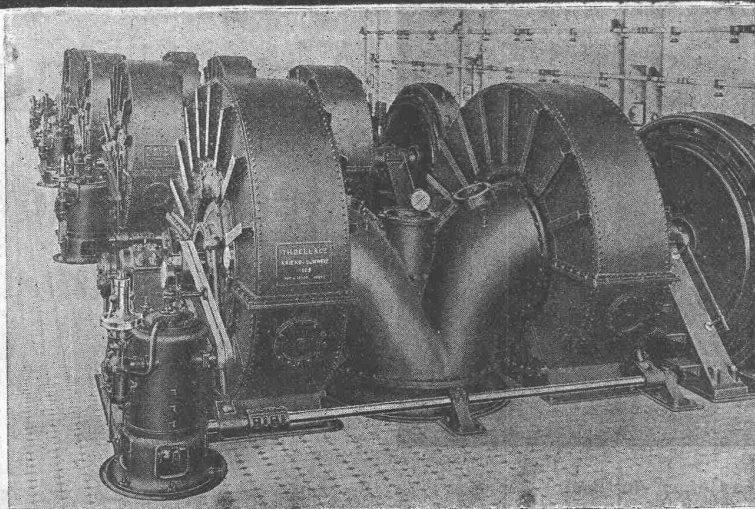


SYSTEM KEPPLER

**Für Fußböden Dächer & Wände**Große Tragfähigkeit. Billig in der Herstellung.  
Minimale Unterhaltungskosten. Feuersicher  
Leicht zu reinigen. Kein Anstrich nötig.**Vertreter:****Rob. Looser, Zürich 4**

Badenerstrasse 41.

4 Turbinen à 3500 PS



A.-G. der Maschinenfabrik von

**Theodor Bell & C<sup>ie</sup>**

Kriens-Luzern

(Schweiz)

## Wasserturbinen

Präzisions-Oeldruck-Regulatoren  
Wehranlagen — Rohrleitungen  
Komplette hydraulische Anlagen

## Preisausschreiben

zum Zwecke der Erlangung von Planskizzen für ein Aargauisches Museum für Natur- und Heimatkunde in Aarau.

Die Aargauische Naturforschende Gesellschaft veranstaltet unter Aargauer Architekten oder zur Zeit des Ausschreibens im Aargau wohnhaften Architekten ein Preisausschreiben für einen Museumsbau. Das Preisgericht setzt sich zusammen aus den Herren Professor **Rittmeyer**, Winterthur; Architekt **Bernoulli**, Basel, Professor Dr. **Steinmann**, Aarau. Suppleant: Herr Architekt **Niklaus Hartmann**, St. Moritz. Das Preisgericht wird unter die Verfasser der drei besten Projekte die Summe von 4000 Fr. verteilen. Die näheren Bedingungen, sowie die Unterlagen und gedruckten Wegleitungen können im Geschäftshaus der Firma **A. G. Kümmler & Matter** in Aarau gegen Entrichtung von 10 Fr. bezogen werden. Dieser Betrag wird bei der Ablieferung der Eingabe zurückerstattet.

AARAU, den 25. September 1917.

Der Vorstand der Aargauischen  
Naturforschenden Gesellschaft.



**Kündig's**  
**Luft-technische  
-Anlagen-**  
haben anerkannt  
höchsten Nutzeffect  
**A. Kündig, Zürich.**  
Landesausstellung Bern 1914. Goldene Medaille  
ausschliessliche Spezialfabr.  
Ventilation, Entstaubung, Trocknung.  
TELEFON 3855

## Konkurrenzeröffnung

über die Lieferung von **1500 Stück Marksteinen aus Granit**. Lieferungsbedingungen und Vorschriften können bezogen werden vom Bureau des Strasseninspektors I. Verslossene Offerten mit der Ueberschrift „Marksteinlieferung“ sind bis **24. Oktober 1917** an das Strassen- und Baudepartement des Kantons Thurgau einzusenden.

Frauenfeld, den 4. Oktober 1917.

Strassen- und Baudepartement:  
Hofmann.

## Schweizer. Strassenbau-Unternehmung A.-G.

Aeberli-Makadam- und Asphaltwerke

BERN — Telephon 54.54

### Strassenwalzungen

mit und ohne Materiallieferung

### Tiefbauarbeiten

Verlangen Sie Offerten und Referenzen

Filialen: **Lausanne**, Telephon 20.28  
**Zürich**, Telephon Hottingen 43.81

### Wehrli A.-G.

Photographische Kunst-  
und Verlagsanstalt

Kilchberg-Zürich

empfiehlt sich für  
Photogr. Aufnahmen von Gebäuden,  
Maschinen etc.

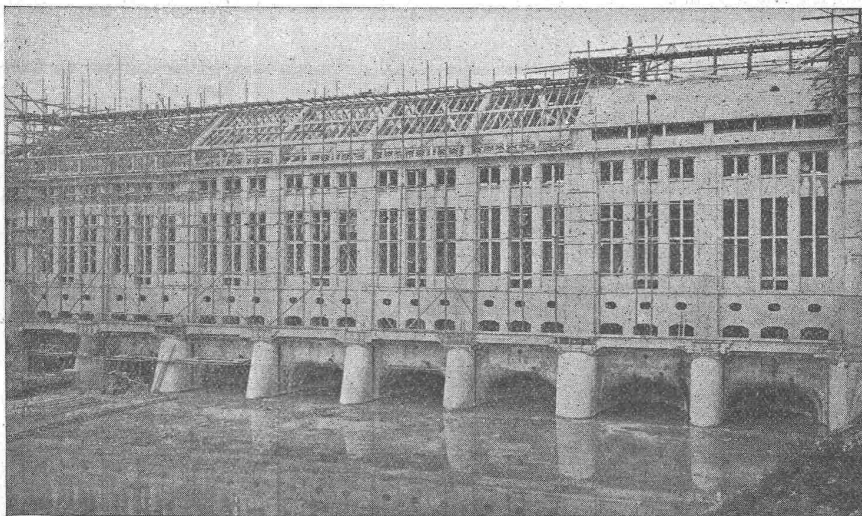
Vergrößerung und Verkleinerung  
von Plänen, Landkarten etc. auf jedes  
gewünschte Format.

Preisliste steht zu Diensten.

# ED. ZÜBLIN & CIE. A. G.

## Zürich und Basel

Ingenieurbureau u. Unternehmung für Beton- u. Eisenbetonbau



Maschinenhaus des Kraftwerkes Olten-Gösgen (im Bau).

Projektierung  
und  
Ausführung  
von  
**Beton- und  
Eisenbeton-  
Bauten**  
aller Art

Grössere schweizer. Zentralheizungsfabrik sucht  
in dauernde Stellung als Leiter des techn. Bureau  
einen mit den neuesten Rechnungsarten durchaus  
vertrauten, selbständigen

# Ingenieur od. Techniker

(Schweizer)

mit langjährigen Erfahrungen, zur Projektierung  
und Ausführung von Heizungs- und Ventilations-  
Anlagen jeder Art und Grösse. Gefl. Offerten unter  
Angabe des Alters, der Gehaltsansprüche, Eintritts-  
möglichkeit und Referenzen unter Z. V. 4621 an  
die Annoncen-Expedition Rudolf Mosse, Zürich 1.



Verlangen Sie unseren Winterkatalog

## Universal-Biegungs- u. Schwingungs-Zeichner

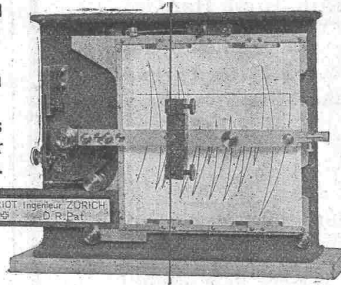
⊕ Patent Griot — D. R. P. —

Für grösste Eisenbrücken sowie für kleinste Massivbauten  
geeignet.

Selbsttätig, stets aktionsbereit. Veränderliche Uebersetzung: 1- bis  
10fach. Empfindlichkeit bis  $\frac{1}{10}$  mm. Kein Zusammenfallen schneller  
Kurven. Bequeme Markierung. Bestimmung der Schwingungsdauer.  
Gewicht mit Kasten 4,7 kg. — Prospekt frei.

Beste Referenzen.

GUSTAV GRIOT Ingenieur ZÜRICH  
Patent 9 100 000 D.R.Pat.



**Gustav Griot, Ingenieur**  
Zürich, Freiestrasse 139.

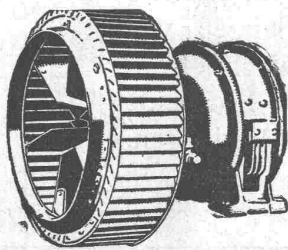


**AKTIENGESELLSCHAFT  
STEHLE & GUTKNECHT**  
Sulzer-Zentralheizungen  
**BASEL**  
Prima Referenzen

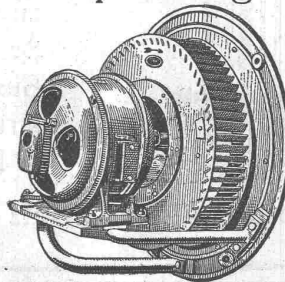
## G. Meidinger & Co., Basel

Spezialfabrik für Elektromotoren, elektrische  
Betriebe, Ventilatoren u. Entstaubungs-Anlagen

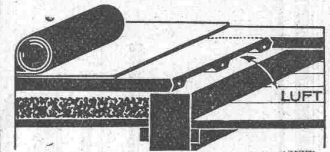
Zentrifugal-Ventilatoren für alle Bedürfnisse der Industrie, geräuschlos  
laufend, mit garantiert geringstem Kraftverbrauch  
Luftfilter, Lüftungs- und Entstaubungs-Anlagen  
Trocknungs-, Entnebelungs- u. Spänetransportanlagen



Hochdruck-  
Ventilatoren  
für  
Schmiedefeuern, Cupolöfen  
Schmelzöfen, Orgelgebläse  
Elektromotoren



Diplolith- und  
Cementsteinfabrik Dietikon E.G.



Eisenarmierte  
**Schlacken-Diele**  
Linoleum, Asphalt  
Plättli etc. auf Holzgebälk  
**Kuoni & Co., Baugeschäft**  
Chur.

**Gelegenheits-Elektro-  
Motoren u. Maschinen**  
Liefert mit Garantie  
Elektro-Mechan.  
Reparaturwerkstätte Zürich  
Hardturmstr. 121, Zürich 5.  
„Orion“.

**Erfindungs-Patente**  
Marken-Muster-  
& Modell-Schutz im In- u. Ausland  
**H. KIRCHHOFFER** vormals  
Bourry-Séquin & Co., ZÜRICH  
1880.  
Gegründet.

**Schweizer. Werkmeister-Zeitung**

Zürich 6, Hotzstrasse 30.

Ueber 4000 Mitglieder des Schweiz. Werkmeister-Verbandes in bevorzugten Stellungen sind Leser der „Werkmeister-Zeitung“ und stehen bei Neuanschaffungen etc. den Geschäftsinhabern in erster Linie zur Seite. Inserate haben daher sehr guten Erfolg.  
Auflage: 6500 Exemplare. — Probenummern gratis.

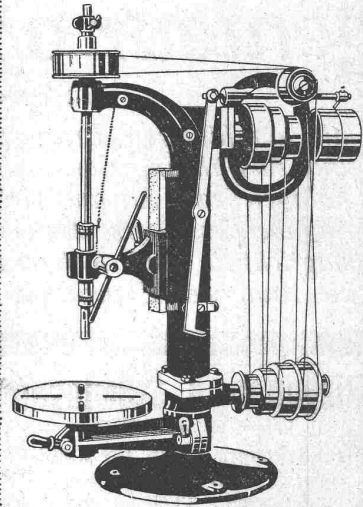
**Theodor Bertschinger**

Hoch- und Tiefbau-Unternehmung  
Lenzburg und Zürich

Muschel-Sandsteinbruch  
„Steinhof“  
Othmarsingen  
(Marine-Molasse)

Lieferung von  
Roh- und Hausteinen  
in gelblicher und  
bläulicher Färbung  
Dekorative Struktur, warmer  
Ton

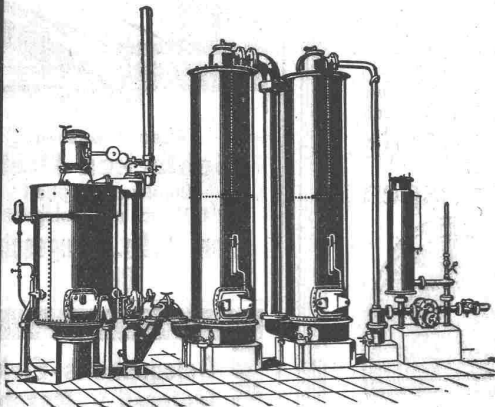
Referenzen:  
„Peterhof“ u. „Leuenbank“  
Paradeplatz, Zürich  
Geschäftshaus „Singer“  
Marktplatz, Basel  
u. v. a. m.

**PRÄZISIONS  
SCHNELLBOHRMASCHINEN**

**MASCHINENFABRIK  
SCHWEITER-AG.**  
HORGEN-SCHWEIZ

Schweizerische  
**Lokomotiv- & Maschinenfabrik**  
Winterthur

**Billiges Generatorgas** an Stelle des teuren Leuchtgases  
erzeugt man mit den bewährten

**Generatorgas - Anlagen**

System „Winterthur“

zum Heizen, Löten, Härtnen, Glühen,  
Schmelzen, Tröcknen, Sengen von  
Stoffen etc. etc. — Einfache Kon-  
struktion und Wartung. — Prospekte  
u. Kostenvoranschläge auf Verlangen.

**Vorteilhaftester Ersatz für Teerfeuerungen.**

# CARL RICHNER, AARAU

Spezialgeschäft für Erstellung von Terrazzoböden :: Wand- u. Bodenbeläge

mit weissen und farbigen glasierten Platten

**Mosaikplatten :: Schüttsteine**

Grosses Lager in

Steinzeug-Röhren :: Einmachtopfen  
Futtertrögen :: Stahlboden-Platten  
für Pferde-, Rindvieh- und Schweinestallungen.

Glasierte Schüttsteine

Kesslersche Fluats, Gen.-Vertr. f. d. Schweiz.

## „Fides“

Treuhand - Vereinigung

Zürich 1

Bahnhofstrasse 69

Absolut unabhängiges Institut

Telegr.: „Fides“ — Tel. 102 87

### Revisionen

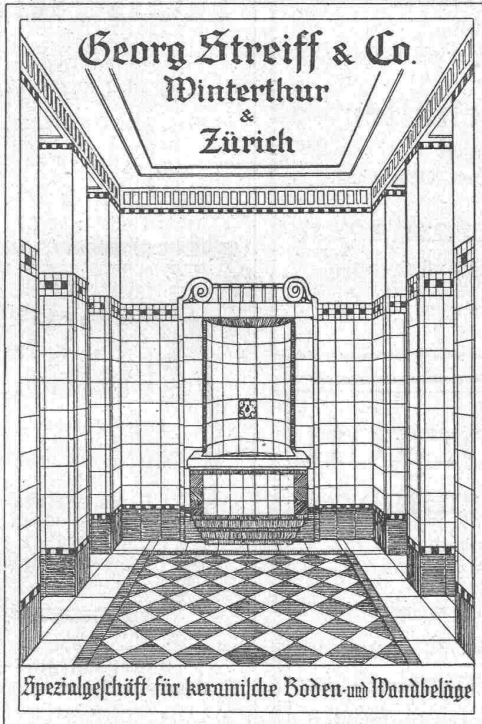
Buchhaltungs- und Betriebsorganisationen, Liquidationen, Sanierungen.

Vermögens - Verwaltungen

Konstituierung von Aktiengesellschaften i. In- und Auslande.

Bildung u. Leitung v. Syndikaten.

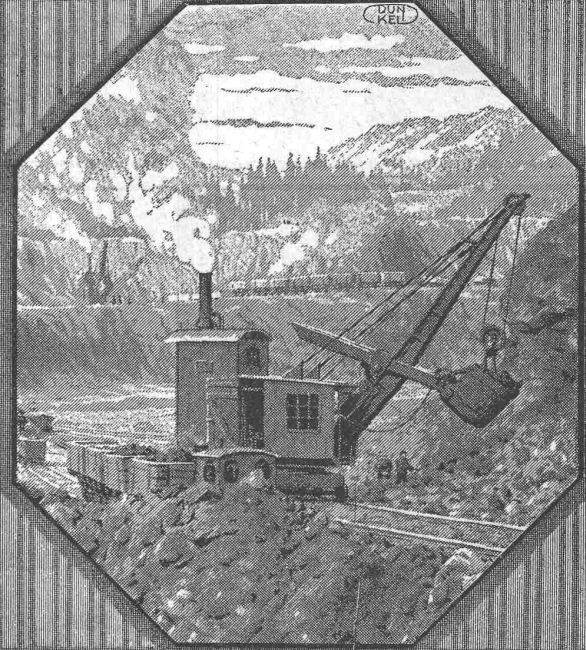
Beratung in Steuer- und Beteiligungs-Angelegenheiten.



Georg Streiff & Co.  
Winterthur  
&  
Zürich

Spezialgeschäft für keramische Boden- und Wandbeläge

# Löffelbagger



**Menck & Hambrock**  
Altona-Hamburg

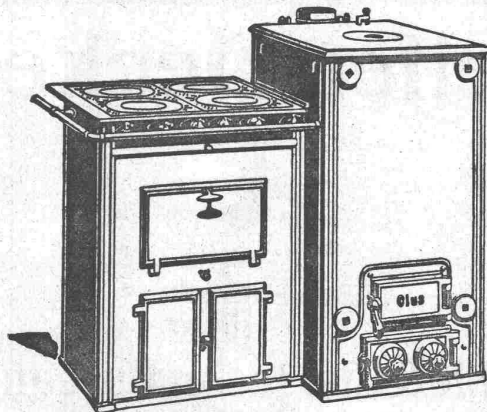
Vertreter für die Schweiz:  
**Fritz Marti A.G.**  
Bern, Murtenstrasse 83  
Fernsprecher Nr. 1074

Befähigtem, jüngerem

## ARCHITEKTEN

ist Gelegenheit geboten, sich durch Beteiligung an gutem geführtem Architekturbureau in einem der besten Kurorte der Schweiz eine eigene, selbständige Existenz zu gründen. Offerten unter Z. F. 4456 befördert Rudolf Mosse, Zürich.

GESELLSCHAFT DER LUDW. VON ROLL'SCHEN EISENWERKE  
FILIALE: EISENWERK CLUS KT. SOLOTHURN



Man verlange Broschüre Nr. 113 über Cluser Centralheizungsartikel.

## CLUSER HEIZKESSEL

für Warmwasser- und Niederdruck-Dampfheizung sowie für gewerbliche Anlagen.

Bewährtes System.

Einfache Bauart und Aufstellung.

Bequeme Reinigung während dem Betriebe.

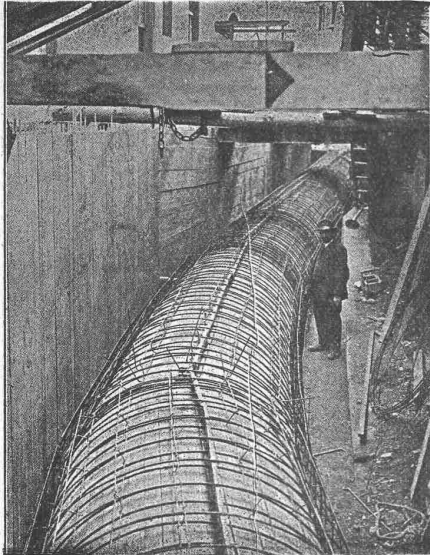
Radiatoren, 55 verschiedene Modelle.

Rippenröhren und Rippenheizkörper, Wärmeplatten, Ventile, Formstücke, gusseiserne und schmiedeiserne Flanschen.

Zu beziehen durch die Installationsfirmen.

# Gewerbemuseum Winterthur Werkzeugmaschinen

14. Oktober bis 16. Dezember



Druckraum in Eisenbeton von 2 m Durchmesser der Wasserkraftanlage Stöcklin & Cie., Basel 1916.

## E. Froté & C<sup>ie</sup>

Telephon **Zürich 7** Hottingerstrasse 52  
Hottingen 4410

### Industriebauten

in Beton und Eisenbeton  
Geschäftshäuser, Fabriken, Magazine

### Flüssigkeitsbehälter

Reservoirs, Stofffänger  
Behälter für Heisswasser, Säuren, Oele, Gase

### Klär- und Filteranlagen

zur Reinigung von Fäkal- und Fabrikabwässern

Projekte — Ausführungen

## Heinrich Brändli, Horgen

### Asphalt-, Dachpappen- und Holzzementfabrik

Telephon Nr. 38 — Telegramme: Heinrich Brändli

liefert



in nur prima Qualität Asphalt-Isolierplatten für wasserdichte Eindeckungen von Brücken, Gewölben, Durchlässen, Mauerabdeckungen bei Eisenbahnen, Strassen, Hoch- und Tiefbauarbeiten in verschiedenen Stärken, je nach Angabe der Verwendungsarten.

Fachmännische Ratschläge. — Referenzen zu Diensten.

## H. Knobel, Zürich 6

Weinbergstr. 53a — (vorm. i. F. Séquin & Knobel)

### Ingenieur- und Architektur- Bureau für modernen Fabrikbau

**Neue, patent. Hohlziegel-Dachkonstruktionen** mit 3facher Isolierung, bei geringem Gewicht und Dacheindeckung neuest. Systems mit grossen Eternitplatten für flache u. steile Dächer.

**Kittlose Oberlichter** für alle Bauarten, mit Einglasung auf elastischer Unterlage und Doppelverglasung auf einem Sprossen, rostfrei (Patente Knobel), auch mit Verwendung von Eternit.

**Neue Dach- und Wand-Konstruktionen** in Eisen und Eternit, nach System Knobel. **Eisen-Hochbau.**

Mehr als 30jährige eigene Erfahrung im Fabrikbau, beste Referenzen i. In- u. Ausland, prompte Bedienung.

Detaillierte Prospekte.

Telegramme: Knobel, Ingenieur, Zürich 6.  
Telephon: Hottingen 20.48.

## Patentverwertung

Die Inhaber des schweizerischen Patentes Nr. 67653 vom 24. Okt. 1913 auf: „**Sockel für Masten aus Eisen, Holz, Zement usw.**“ wünschen das Patent zu verkaufen, in Lizenz zu geben oder anderweitige Vereinbarungen für die Fabrikation in der Schweiz einzugehen.

Anfragen befördert **H. Kirchofer**, vorm. Bourry-Séquin & Cie., Ingenieur- u. Patentanwaltsbureau in **Zürich 1**, Löwenstrasse 51.

## Roheisen

ca. 10 Tonnen  
Ko 3,66, Si 2,30, M 0,9, S 0,08  
abzugeben.

Anfragen an  
**Fr. Lutz, Zürich 2**  
Tödistrasse 52.

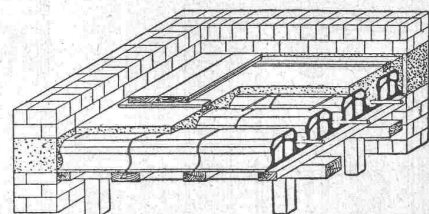


Modellschreinerei  
**G. Spaar & Sohn, Langenthal**  
liefert

## Modelle

für Guss jeder Art.

## Pfeifer-Decke



## Raschle & Cie., techn. Bureau

Schaffhauserstrasse 26, Zürich 6  
Telephon 120.06