

Zeitschrift: Schweizerische Bauzeitung
Herausgeber: Verlags-AG der akademischen technischen Vereine
Band: 69/70 (1917)
Heft: 15

Werbung

Nutzungsbedingungen

Die ETH-Bibliothek ist die Anbieterin der digitalisierten Zeitschriften auf E-Periodica. Sie besitzt keine Urheberrechte an den Zeitschriften und ist nicht verantwortlich für deren Inhalte. Die Rechte liegen in der Regel bei den Herausgebern beziehungsweise den externen Rechteinhabern. Das Veröffentlichen von Bildern in Print- und Online-Publikationen sowie auf Social Media-Kanälen oder Webseiten ist nur mit vorheriger Genehmigung der Rechteinhaber erlaubt. [Mehr erfahren](#)

Conditions d'utilisation

L'ETH Library est le fournisseur des revues numérisées. Elle ne détient aucun droit d'auteur sur les revues et n'est pas responsable de leur contenu. En règle générale, les droits sont détenus par les éditeurs ou les détenteurs de droits externes. La reproduction d'images dans des publications imprimées ou en ligne ainsi que sur des canaux de médias sociaux ou des sites web n'est autorisée qu'avec l'accord préalable des détenteurs des droits. [En savoir plus](#)

Terms of use

The ETH Library is the provider of the digitised journals. It does not own any copyrights to the journals and is not responsible for their content. The rights usually lie with the publishers or the external rights holders. Publishing images in print and online publications, as well as on social media channels or websites, is only permitted with the prior consent of the rights holders. [Find out more](#)

Download PDF: 23.02.2026

ETH-Bibliothek Zürich, E-Periodica, <https://www.e-periodica.ch>

PERSONEN-&WAREN-AUFZÜGE

nach
bewährtem
System

für jede Leistung und Betriebsart

Schweiz. Wagonsfabrik Schlieren A. G., Schlieren-Zürich

Telephon: Seinau 11.15

Telegr.: Wagonsfabrik Schlieren

Wir übernehmen:

Präzisionsverzahnungen für Kegelräder.

Rasche Lieferungsmöglichkeit.

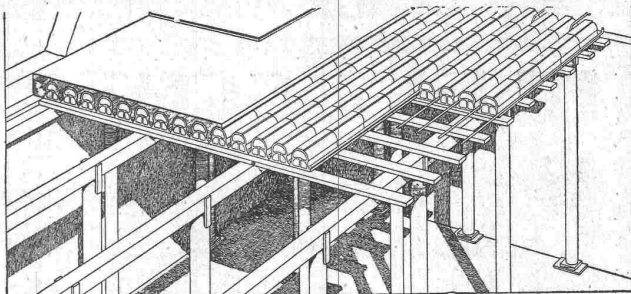
A.-G. der Maschinenfabrik von
Theodor Bell & Cie
Kriens-Luzern Schweiz

Bauer & Albrecht, Zürich

Ingenieurbureau — Kaspar Escherhaus 19

Vorzüglichste Eisenbeton-Hohlkörperdecke „Pat. Wörner“

grösste stat. Sicherheit, absolute Feuersicherheit, isolierend, schalldämpfend, rissfrei. Für jede Spannweite und Belastung.



⊕ 55494. D. R. P. 240007. Silb. Med. S. L. A. B. 1914.

Viele ausgef. in Bauten aller Art, wie: Schul-, Krankenhäuser, Kasernen, Fabriken, Geschäfts-, Wohnhäuser, Villen, Käsereien, Stallungen, Auskunft, Referenzen, Projekt prompt und kostenfrei.

Treibriemen-, Schlauch- und Garten-Weber

M. Wernecke, Stäfa

Briefe: Münsterhof 14, Zürich — Telephon 3191
offert mit kurzer Lieferfrist:



Servus-Riemen



Baumwolle in Kameelhaar-Gewebe.
Best bewährt. Widerstandsfähig gegen äussere Einflüsse.

Ia. komprimierte und abgedrehte, blanke



Vereinigte Drahtwerke A.-G., Biel

Blank und präzis gezogene



Profile

jeder Art in Eisen und Stahl.

Kaltgewalzte Eisen- und Stahlbänder bis 300 mm Breite.
Schlackenfreies Verpackungsbandisen.

Grosser Ausstellungspreis Schweizer Landesausstellung Bern 1914

Hasler A.-G., Bern

vorm. Telegraphen-Werkstätte von G. Hasler — Gegründet 1852

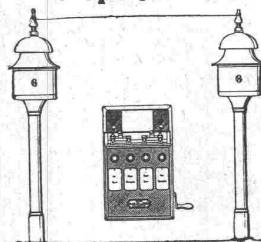
Telephon- und Telegraphen-Apparate

Spezielle

Telephone für Starkstromanlagen
Elektrische Block- u.
Signal-Apparate für
Eisenbahnen

Grand Prix

Schweiz. Landesausstellung, Bern 1914



G. Rüttimann, Elektr. Unternehmungen

Zürich und Lausanne

Erstes Spezialgeschäft für

Freileitungen

Rollmaterial u. Baumaschinen A.-G.

Kauf

**Lokomotiven
Bagger
Rangier-Anlagen
Seilbahnen
Transportgeräte**

**Krane, Steinbrecher
Betonmischer
Bohr-Anlagen
Pumpen
Motore**

Miete

Telephon Nr. 2752

R - U - B - A - G - ZÜRICH

Seidengasse Nr. 16

KLEIN, SCHANZLIN & BECKER

Gegründet 1871 / FRANKENTHAL / PFALZ / Personal: 4000

PUMPEN
jeder Leistung u. Verwendungsart

ARMATUREN - KONDENSTÖPFE

Vertreter: Ing. FR. WALDHERR, Zürich 8, Seefeldstr. 120

Telephon:
Hotting. 3308



GESELLSCHAFT DER LUDW. VON ROLL'SCHEN EISENWERKE

: FILIALE: EISENWERK CLUS KT. SOLOTHURN :



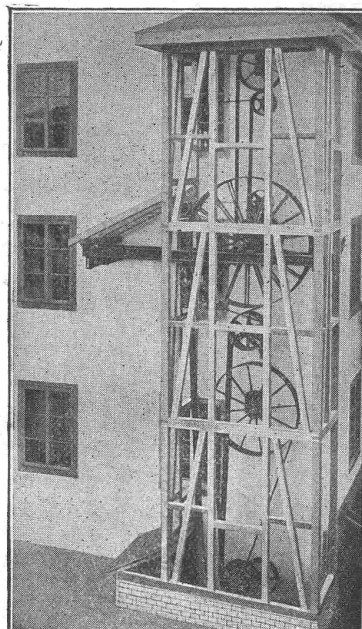
Ausführungsrecht für die Schweiz
der

**PATENT-
LENIX-
GETRIEBE**

Sparen Vorgelege, Kraft, Riemen
und Platz.

Lenixrollen auf Kugellagern.

Man verlange Prospekt.



Umänderung einer stehenden Welle mit
konischen Rädern in vertikale Lenix-
Riementriebe in einer Baumwollweberei

Direkter Antrieb bei grössten
Uebersetzungs-Verhältnissen und
kleinsten Achsendistanzen.

Innert 5 Jahren über 1700 Lenix-
apparate geliefert für Ueber-
tragungen bis 500 PS und Ueber-
setzungs-Verhältnisse bis 1:25.

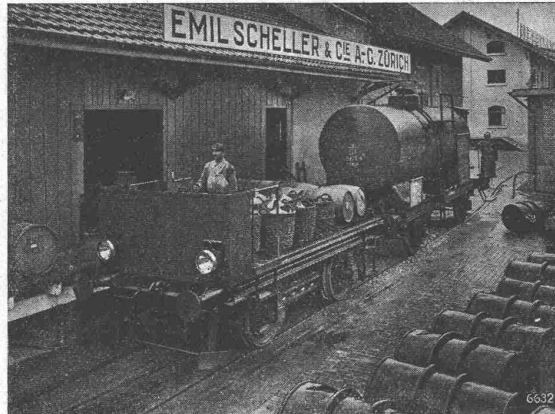
Komplette Transmissionsanlagen
für alle Industriezweige in moderner
Ausführung mit Ringschmierlagern oder
Kugellagern.

Bennkupplungen.

Aktiengesellschaft

Brown, Boveri & C^{ie}, Baden
(Schweiz)

Verkaufsbureaux: Baden, Basel, Bern, Lausanne

Stete
BetriebsbereitschaftAuusserst
einfache Bedienung
ohne geschult. PersonalStückgüterbeförderung
mit oder ohne
BeiwagenLadung der Batterie
bei niedrigen Strom-
preisen während der
NachtBatterieladung ohne
WartungGeringe Betriebs- und
Unterhaltungskosten**Akkumulatoren-Plattformwagen**

für Fabrikbetrieb und Bahnhofdienst

Ausführung für alle vorkommenden Spurweiten

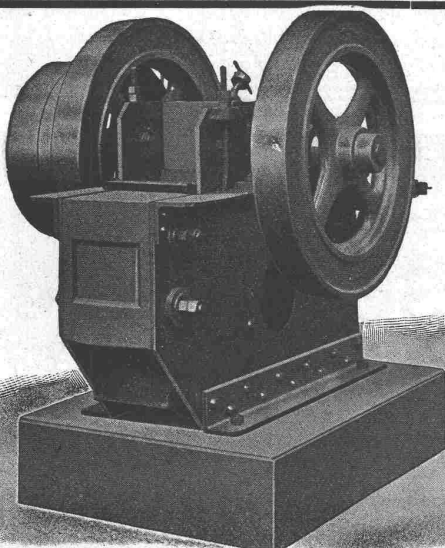


Befähigtem, jüngerem

ARCHITEKTENist Gelegenheit geboten, sich durch **Beteiligung an gutein-
geführtem Architekturbureau** in einem der besten Kurorte
der Schweiz eine eigene, selbständige Existenz zu gründen.
Offerten unter Z. F. 4456 befördert **Rudolf Mosse, Zürich.****Metallgiesserei Dachsen**

Kanton Zürich

liefert

Phosphorkupfer — Säurebeständige Phosphorbronze
Aluminium — Lagermetall und Metallrohguß
liefert in jeder gewünschten Legierung — Kurze Lieferfrist.**Steinbrecher**Neueste schmiedeiserne Konstruktion.
Hohe Leistungsfähigkeit. — Kleiner
Kraftbedarf. — Viele Referenzen zur
Verfügung.**Robert Hebi & C^o, Zürich I**
Ingenieurbureau für Baumaschinen

Submissions-Anzeiger.

Termin	Auskunftstelle	Ort	Gegenstand
20. Oktober	Oberingenieur d. S. B. B.	Zürich	Bauarbeiten für ein Dienstgebäude und Abortgebäude im Bahnhof Brugg.
20. "	Gemeindeschreiberei	Oey (Bern)	Bau des Strässchens Oey-Diemtigen nach Bächlen-Wattfluh (4,5 km, 3 m breit).
24. "	Hochbauinspektorat	Zürich	Mal- und Glaserarbeiten zum Umbau des ehem. Bezirksgebäudes im Selnau.
10. Novbr.	Elektrizitätswerk	Zürich	Zulaufkanal des Heidseewerkes von der Wasserfassung bis zum Wasserschloss.

Löhle & Kern Aktiengesellschaft für Eisenbau Zürich

Eisenkonstruktionen

Entwurf und Ausführung

Gesucht zur Entlastung der technischen
Direktion von gr. Schweizerunternehmung

Maschinen-Ingenieur

zur Leitung des technischen Bureau für Projektierung und Durchführung grösserer Neuanlagen. — Erfordernisse: Schweiz. Nationalität, mit bestem Erfolg abgeschlossene Hochschulbildung, Praxis in Werkstatt und Bureau, Alter nicht über 38 Jahre, Eintritt baldmöglichst. — Nur ganz erstklassige Reflektanten wollen sich unter Beilage von Zeugnissen, Referenzen und Angabe von Gehaltsansprüchen unter Chiffre Z. A. 4526 melden. Offerten befördert **Rudolf Mosse, Zürich.**

PATENT-ANWÄLTE
E. BLUM & C. DIPL. INGENIEURE
GEGRÜNDET 1878 · ZÜRICH · BAHNHOFSTR. 74



Hülfstelehrer gesucht

für die **Mechanikerabteilung der Gewerbeschule der Stadt Bern.** Bewerber müssen genügend praktische Erfahrung und theoretische Kenntnisse besitzen, um erfolgreich Unterricht im

Fachzeichnen

für Mechanikerlehrlinge zu erteilen. Wöchentliche Stundenzahl 17 bis 20. Besoldung Fr. 3,20 für die Einzelstunde. Ausführliche Bewerbungen sind bis zum **20. Oktober** zu richten an

Rob. Greuter, Direktor der Gewerbeschule Bern.

Erstklassig. Werkzeugmaschinen-Konstrukteur

der die Herstellung von

Revolverbänken

neuester Bauart unbedingt sicher beherrscht, von süddeutscher Maschinenfabrik (Nähe Schweizer-grenze) zu baldigem Eintritt gesucht. Ausführliche Angebote mit Zeugnisabschriften, Bild und Angaben über bisherige Tätigkeit, Alter, Familienverhältnisse, Gehaltsansprüchen, Eintrittszeit usw. sind unter Nr. B. 5665 Q. zu richten an **Publicitas A.-G., Basel.**

A. Werner-Graf, Winterthur
Spezialgeschäft für Erstellung von
Boden- u. Wandplatten-Belägen.

Kunstglasurplatten. Wandbrunnen.
Glasierte Schüttsteine.

Goldene Medaille Landesausstellung Bern 1914.

Zu kaufen gesucht
500 bis 1000

Schalbleche

1,5, 2, 2,5 oder 3 mm stark, gut erhalten,
gegen Kassa. Gefl. Offerten unter Chiffre
Z. U. 4470 befördert **Rudolf Mosse, Zürich 1.**

Bei Bestellungen wolle man sich auf die „Schweizerische Bauzeitung“ beziehen.

S.I.A.**Stellen-Vermittlung des Schweiz. Ing.- und Arch.-Vereins, Tiefenhöfe 11, Zürich.**

(Bewerber wollen Anmeldebogen verlangen).

Offene Stellen:**Ingenieur-Konstrukteur** mit Erfahrung im Bau von Sägerei- und Holzbearbeitungsmasch., Sprachkenntn., Schweizer bevorzugt. 560**Tiefbauzeichner** zur Ausarbeitung von Projektplänen.

562

Stellen suchen:**Jüng. Bauing. u. Grundbuchgeom.** für Bahn- und Wasserbau. 125**Ferner Arch., Ing. und Techn.** verschiedener Branchen, total 26

Ingenieur

für Tief- und Eisenbetonbau, **durchaus tüchtig, sucht Stellung** auf Bureau oder Baustelle. Offerten unter Chiffre Z. L. 4361 befördert**Rudolf Mosse, Zürich.**

Tüchtiger, energischer, gelernter

Schreiner und Zimmermann

Spezialist auf Chalet, **sucht Stelle** als Werkmeister, usw. Eintritt nach Uebereinkunft. Offerten unter Chiffre G. 17674 X an **Publicitas S. A., Genf.**

Tüchtiger

Bautechniker

sucht sofortiges Engagement. Offerten unter Chiffre Z. L. 4461 befördert **Rud. Mosse, Zürich.**

Junger

Architekt

tüchtig im Darstellen u. Entwerfen **sucht Stelle.**Offerten unter Chiffre Z. D. 4479 befördert **Rudolf Mosse, Zürich.**

Junger

Tiefbautechniker

mit abgeschlossener Technikumsbildung u. halbjähriger Baupraxis, **sucht passende Stelle** auf Bureau oder Bauplatz. Offerten sind zu richten unt. Chiffre Z. K. 4485 an **Rudolf Mosse, Zürich.**

Erfahrener

Ingenieur

für unsere Briquetfabriken u. Ober-rheinischen Verladeanlagen, der neben guten Kenntnissen im allgemeinen Maschinenbau möglichst Fachkenntnisse für den Betrieb von Briquetfabriken und Verladeanlagen besitzt und der auch in heiztechnischen Fragen bewandert ist, zum **baldigen Antritt gesucht.** Ausführliche Angebote mit Lebenslauf, Zeugnisabschriften, Gehaltsforderungen, frühesten Eintrittstermin usw. erbeten unter J. O. 12800 durch **Rudolf Mosse, Berlin SW.**

Wer ist in der Lage ein

Hochkamin

von ca. 24 m Höhe sofort zu erstellen? Offerten unter Chiffre Z. P. 4540 befördert **Rud. Mosse, Zürich.**

Gesucht Elektrotechniker

für den Inspektionsdienst der Prüfmäster für Elektrizitätsverbrauchsmesser. Erfordernisse: Absolvent der elektrotechn. Abtg. e. Technikums. Beherrschung der deutschen u. franz. Sprache. Bewerber mit Spezialkenntnissen auf dem Gebiete des Zählerprüfwesens erhalten den Vorzug. Dienstantritt sobald als möglich. Anmeldestermin: 10. November 1917. Besoldung: 3700 Fr. bis 4800 Fr. Anmeldung an: **Eldg. Amt für Mass und Gewicht, Bern.**

Zu verkaufen Kompressoren

8 Atm., 30 und 50 m³ Minuten-Leistung,

60 Pressluftbohrhämmer

sofort lieferbar. Anfragen unter Chiffre Z. E. 4130 erbeten an **Rudolf Mosse, Zürich.**

Zu verkaufen

gebrauchte, gusseiserne

Röhren

7 cm Lichtweite, ca. 60 m; ebendasselbst ca. 3000 kg

I-Balken

8, 12, 15 cm Profil. Höchstpreisangebot an

F. Schneider, Koppigen Maurergeschäft.

Patentverwertung

Der Inhaber des schweizerischen Patentes Nr. 71622 vom 19. November 1915 auf: „**Selbstwirkende Vorrichtung für die mechanische und elektrische Verbindung von Drähten und metallischen Geflechten**“, wünscht das Patent zu verkaufen, in Lizenz zu geben oder anderweitige Vereinbarungen für die Fabrikation in der Schweiz einzugehen.Anfragen befördert **H. Kirchofer**, vormals Bourry-Séguin & Cie., Ingenieur- u. Patentanwaltsbureau in **Zürich 1, Löwenstr. 51.****Modellschreinerel G. Spaar & Sohn, Langenthal** liefert

Modelle

für Guss jeder Art.

Leitspindel-Drehbänke

250 mm Spitzenhöhe, 1500 mm Drehlänge, mit Prismawangen, Leitspindel und Schaftwelle, 2750 kg, sofort lieferbar,

zu verkaufen.

Anfragen befördert unter Chiffre Z. K. 4435 **Rud. Mosse, Zürich.****Gebr. Demuth, Baden**

: Blechbiegearbeiten :



Verlangen Sie unseren Winterkatalog

Bruno Wehrli phototechn. Anstalt Kilchberg b. Zürich

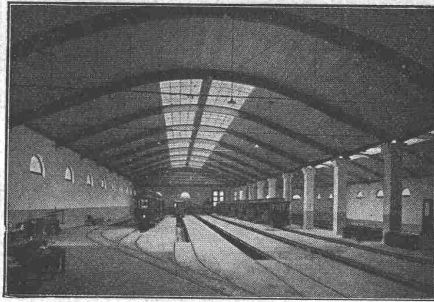
Vergrößerung und Verkleinerung von Plänen Landkarten, Zeichnungen etc. auf jeden Masstab.

KAEGI & EGLI

vorm. Ed. Schläpfer & Co. **Elektrische Unternehmungen ZÜRICH 2**Elektrische Kraft-Licht-Heizungs-Anlagen jeden Umfanges
Grosses Lager in Beleuchtungskörpern Elektromotoren Bügeleisen etc. etc.
Elektromech. Werkstätte für Neuankäufe und Reparaturen.

Gelegenheits-Elektro-Motoren u. Maschinen

liefert mit Garantie
Elektro-Mechan. Reparaturwerkstätte Zürich Hardturmstr. 121, Zürich 5. „Orion“.



Tramdepot der Basler Strassenbahn in Basel.

Neue Holzbauweisen „Syst. Hetzer“

Gebogene Dachbinder-Systeme und andere Trag-Konstruktionen aller Art.
 Statisch einwandfreie Konstruktion, rasche Herstellung
 und Montierung, Billigkeit, Einfachheit, Dauerhaftigkeit
 Patentinhaber für die Schweiz:

Schweizerische Aktiengesellschaft für Hetzer'sche Holzbauweisen in Zürich

Stampenbachstrasse 15/IV — Telefon: Hottingen 1915

Bis heute in der Schweiz über 100 000 m² überdeckter Grundfläche ausgeführt.

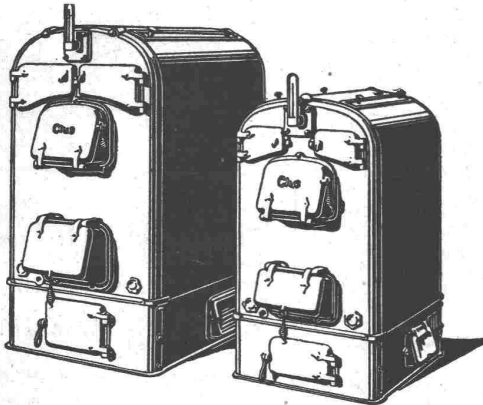


GESELLSCHAFT DER LUDW. VON ROLL'SCHEN EISENWERKE
 · FILIALE: **EISENWERK CLUS** KT. SOLOTHURN ·



CLUSER HEIZKESSEL

für Warmwasser- und Nieder-
 druck-Dampfheizung, sowie für
 gewerbliche Anlagen

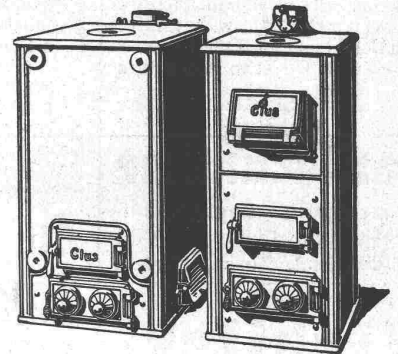


Bewährtes System.
 Bequeme Reinigung
 während dem Betriebe.

Radiatoren

55 verschiedene Modelle.
 Rippenröhren und Rippenheiz-
 körper, Wärmeplatten, Ventile,
 Formstücke, Flanschen in Guss-
 und Schmiedeisen.

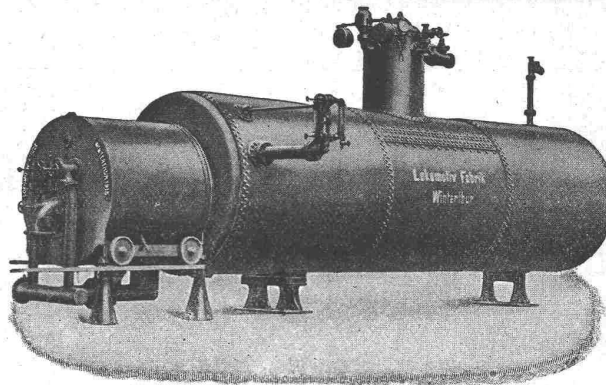
Zu beziehen
 durch die Installationsfirmen.



Schweizerische Lokomotiv- & Maschinenfabrik Winterthur

Reservoir

Uebernahme von
 Reparaturen jeder Art



Reservoir

Uebernahme von
 Reparaturen jeder Art

Kessel-Anlagen, Flammrohrkessel, Steilrohrkessel Marinekessel, Lokomotivkessel

Dampftrockner, Ueberhitzer, Speisewasserreiniger und Vorwärmer (Economiser),
 Automatische Feuerungen, Gas- u. Oelfeuerungen, Voröfen für Sägespanfeuerungen,
 Rohrleitungen, Transportkessel für Petrol, Säure, Teer, Wein, Alkohol, etc.
 Koch-, Bleiche- und Imprägnierkessel