

Zeitschrift: Schweizerische Bauzeitung
Herausgeber: Verlags-AG der akademischen technischen Vereine
Band: 69/70 (1917)
Heft: 13

Werbung

Nutzungsbedingungen

Die ETH-Bibliothek ist die Anbieterin der digitalisierten Zeitschriften auf E-Periodica. Sie besitzt keine Urheberrechte an den Zeitschriften und ist nicht verantwortlich für deren Inhalte. Die Rechte liegen in der Regel bei den Herausgebern beziehungsweise den externen Rechteinhabern. Das Veröffentlichen von Bildern in Print- und Online-Publikationen sowie auf Social Media-Kanälen oder Webseiten ist nur mit vorheriger Genehmigung der Rechteinhaber erlaubt. [Mehr erfahren](#)

Conditions d'utilisation

L'ETH Library est le fournisseur des revues numérisées. Elle ne détient aucun droit d'auteur sur les revues et n'est pas responsable de leur contenu. En règle générale, les droits sont détenus par les éditeurs ou les détenteurs de droits externes. La reproduction d'images dans des publications imprimées ou en ligne ainsi que sur des canaux de médias sociaux ou des sites web n'est autorisée qu'avec l'accord préalable des détenteurs des droits. [En savoir plus](#)

Terms of use

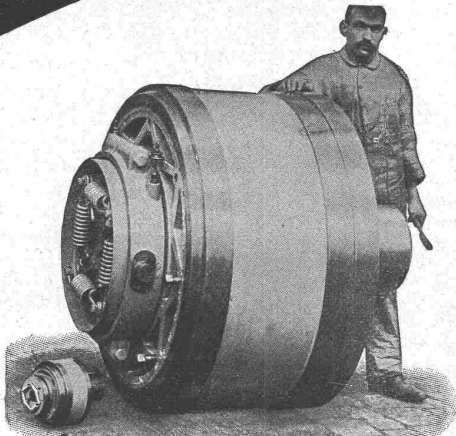
The ETH Library is the provider of the digitised journals. It does not own any copyrights to the journals and is not responsible for their content. The rights usually lie with the publishers or the external rights holders. Publishing images in print and online publications, as well as on social media channels or websites, is only permitted with the prior consent of the rights holders. [Find out more](#)

Download PDF: 22.02.2026

ETH-Bibliothek Zürich, E-Periodica, <https://www.e-periodica.ch>

BENN KUPPLUNG

Patentiert in allen Industriestaaten
und überall als die **beste zuverlässigste** Reibungskupplung anerkannt.



Benn Kupplung Nr. 12 für 600 PS
geliefert in eine Zementfabrik.

Reibungsflächen Eisen auf Eisen
Keine Holzbacken
Reibungsflächen laufen in Oel
Vollständig geschlossen
Reibungsflächen scheibenförmig
Keine vorstehenden Teile

Zum Ein- oder Ausrücken bei jeder Kraft und Geschwindigkeit während des Betriebes.

TRANSMISSIONEN

KOMPLETTE ANLAGEN FÜR ALLE INDUSTRIEZWEIGE.

„LENIX“-Patent-Spannrollengetriebe.
Ausführungsrecht für die Schweiz.

SELLERSLAGER mit RINGSCHMIERUNG, mit herausnehmbarer unterer Laufscheibe, Patent als
FESTE STEHLAGER mit RINGSCHMIERUNG, Stehlager, Hängelager, Wand- und Säulen-Konsollager.
und herausnehmbaren Weissmetall- oder Bronze-
schalen für Massiv- und Hohlwellen.

GESELLSCHAFT der L. v. ROLL^{SCHEN} EISENWERKE
EISENWERK CLUS.

Unser Schweizer Patent:
**Ableiten der Asche aus Feuerungs-
Anlagen aller Art:**

1. Aus Oefen und Herde, 2. Etagenheizung, 3. Bäckerei-
Backöfen und 4. Dampfkessel (Flammenrohrkessel)
zu verkaufen.

(Bei letzterem bedeutende Kohlenersparnis) Behördliche Genehmigung
zum Verkauf in Händen. Interessenten belieben sich zu wenden an
Harbigs staubfreie Aschenableitung G. m. b. H.
Plau in Mecklenburg.

Verband Schweiz. Dachpappenfabrikanten E. G.

Verkaufs- und Beratungsstelle

Peterhof, Bahnhofstrasse 30 — **Zürich** — Peterhof, Bahnhofstrasse 30
Telephon Nr. 3636 — Telegramme: Dachpappverband

Verkaufsstelle für

**Dachpappen — Holz-Zement — Klebemassen
Filzkarton**

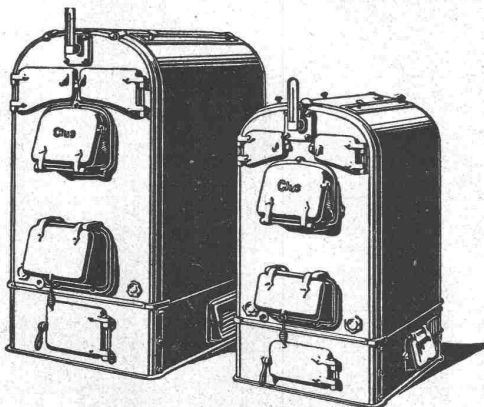


GESELLSCHAFT DER LUDW. VON ROLL^{SCHEN} EISENWERKE
FILIALE: **EISENWERK CLUS** KT. SOLOTHURN



CLUSER HEIZKESSEL

für Warmwasser- und Nieder-
druck-Dampfheizung, sowie für
gewerbliche Anlagen ∴ ∴



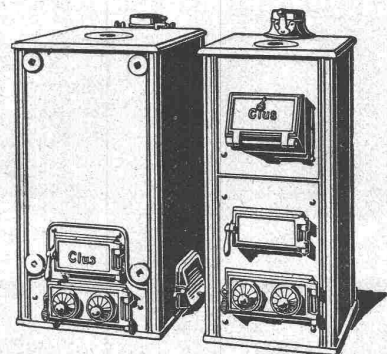
Bewährtes System.
Bequeme Reinigung
während dem Betriebe.

Radiatoren

55 verschiedene Modelle.

Rippenröhren und Rippenheiz-
körper, Wärmeplatten, Ventile,
Formstücke, Flanschen in Guss-
und Schmiedeisen.

Zu beziehen
durch die Installationsfirmen.



Submissions-Anzeiger.

Termin	Auskunftsstelle	Ort	Gegenstand
4. Oktober	Verwaltungsgeb. d. S. B. B.	Lausanne	Bau eines Stellwerkgebäudes auf der Station Martigny.
5. "	Stadtbaumeister	Zürich	Verschiedene Lieferungen für das städtische Schulhaus Sihlfeld.
5. "	Gemeindekanzlei	Villmergen (Aargau)	Topographische Aufnahme des Kessimooses zu Villmergen.
6. "	Strasseninspektorat I	Frauenfeld (Thurgau)	Die Abgrabungsarbeiten am Eschenzerhorn.
6. "	Vermessungsamt	Sitten	Vermessung des Gebietes der Gemeinde Massongex (652 ha).
8. "	Baubureau des Asyls	Wil (St. Gallen)	Verputzarbeiten und Stahlblechrolladen für den Neubau der Kantonalbank Filiale.

Patent 24 027. Biegunsmesser D. R. G. M.
für Brücken, Decken, Säulen usw., $\frac{1}{50}$ mm ablesbar,
solide, bequeme Bauart. Prospekte frei.
Gust. Griot, Ing., Zürich
Freiestrasse 139.
Zahlr. Referenzen v. Behörden u. Firmen.



Patentverwerfung

Der Inhaber des schweizerischen Patentes Nr. 67250 vom 27. Nov. 1913 auf: „**Elektrolytischer Apparat zur Erzeugung von Gas, besonders für die Elektrolyse des Wassers zur Gewinnung von Sauerstoff und Wasserstoff**“, wünscht das Patent zu verkaufen, in Lizenz zu geben oder anderweitige Vereinbarungen für die Fabrikation in der Schweiz einzugehen.

Anfragen befördert **H. Kirchhofer**, vormals Bourry-Séquin & Co., Ingenieur- und Patentsanwaltsbureau in Zürich 1, Löwenstr. 51.

Patentverwerfung

Der Inhaber des schweizerischen Patentes Nr. 50177 vom 27. Nov. 1909 auf: „**Gaserzeuger mit lotrecht beweglichem Rost u. Vorrichtung z. Abnehmen und Halten des von diesem angehobenen Brennstoffes vor und während des Abwärts-ganges und der Beschickung des Rostes**“, wünscht das Patent zu verkaufen, in Lizenz zu geben oder anderweitige Vereinbarungen für die Fabrikation in der Schweiz einzugehen.

Anfragen befördert **H. Kirchhofer**, vormals Bourry-Séquin & Co., Ingenieur- und Patentsanwaltsbureau in Zürich 1, Löwenstr. 51.

Modellschreinerei
G. Spaar & Sohn, Langenthal
liefert

Modelle

für Guss jeder Art.

Bruno Wehrli
phototechn. Anstalt
Kilchberg b. Zürich

Vergrößerung und
Verkleinerung von Plänen
Landkarten, Zeichnungen
etc. auf jeden Masstab.



Treibriemen

und Riemenverbinder in
allen gangbaren Breiten.
Adolf Schlatter
Dietikon, Zürich.

Isolier-Baumaterialien
Meynadier & Cie, Zürich 8

Generalvertreter für die Schweiz der Dachpappenfabrik
H. Süßmann, Affoltern b. Zürich (vorm. Carl Schmidt & Co.)



Ia. Asphalt-Dachpappen
ächt schlesisch. Holzcement
Asphalt-Klebmasse
für Kiesklebedächer



Ia. Deckpapiere, Isolier-Filzkarton

Asphalt-Mastix, Goudron raffiné, Carbolineum, Petrefakt
Ia. Schiffskitt — Asphaltkitt — Ia. Schwarzkitt
Durotect für Isolierungen und Bedachungen

Muttern-Bohr- und Abstechmaschine

mit 34 mm Spindelbohrung, ge-
braucht

zu verkaufen.

Anfragen unter Chiffre Z. J. 4309
befördert

Rudolf Mosse, Zürich.



Schweizerische Landesausstellung 1914:
1 goldene und 2 silberne Medallien.

Zürich 8: Fietz & Leuthold, Baugeschäft
Zürich 2: Fr. Erlmann, Ing., Baugeschäft, Bleicherweg 36
Winterthur: M. Häring, Baugeschäft
Andelfingen: E. Landolt-Frey, Baugeschäft
Neuhausen: Joseph Albrecht, Baumeister

Bern: G. Rieser, Baugeschäft
Genf: Ed. Cuénod, S. A., Entrepreneur
Luzern: E. Berger, Baugeschäft
Glarus: Rud. Stüssy-Aebly, Baugeschäft
Bubikon: A. Oetiker, Baumeister.

Herisau: Joh. Müller, Baumeister
St. Gallen: Gschwend, Siegrist & Cie., Baugeschäft
Rheinfelden: Fritz Schär, Baugeschäft
Olten: Otto Ehrensperger, Baugeschäft

Schweizerische Gerüst-Gesellschaft A.-G., Zürich 7

Weitere Lizenzen werden abgegeben. Steinwiesstrasse 86 — Telephone 2134 — Telegramm-Adresse: „Blitzgerüst“. Weitere Lizenzen werden abgegeben.

Das Ideal aller Gerüste (ohne Stangen)
ist das

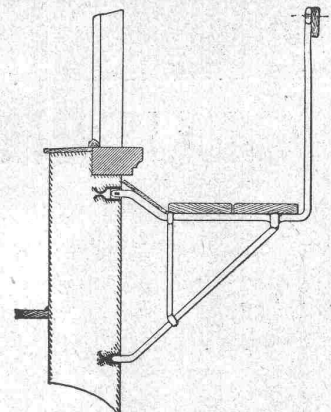
Blitz-Gerüst

System E. Schärer.

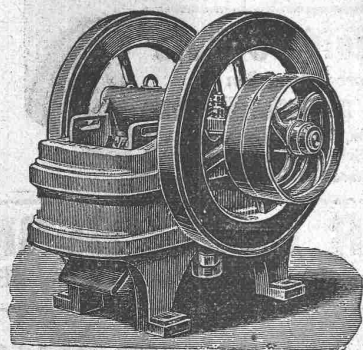
Ungehindert freier Verkehr bei Gebäude-Renovationen
Neu- und Umbauten.

Mietweise Abgabe von Trägern an Baumeister.

Mietweise Erstellung kompletter Gerüstungen
durch die Konzessionäre:



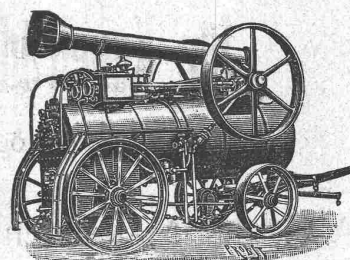
Blitz-Träger No. 1. Ca. 1:33.



Verkauf u. Vermietung

Steinbrecher, Sortiermaschinen Waschmaschinen Lokomobilen Benzinmotoren Elektromotoren

Fritz Marti A.-G. Bern



A. Werner-Graf keramisch-techn.
Geschäft
Winterthur

Boden- und Wandplatten-Beläge
für jegliche Zwecke

Säurefeste Platten-Beläge
für Fabrikräume

H. Knobel, Zürich 6

Weinbergstr. 53a — (vorm. i. F. Séquin & Knobel)

**Ingenieur- und Architektur-
Bureau für modernen Fabrikbau**

Neue, patent. Hohlziegel-Dachkonstruktionen
mit 3facher Isolierung, bei geringem Gewicht und Dacheindeckung
neuest. Systems mit grossen Eternitplatten für flache u. steile Dächer.

Kittlose Oberlichter für alle Bauarten, mit Einglasung auf elas-
tischer Unterlage und Doppelverglasung auf **einem** Sprossen, rost-
frei (Patente Knobel), auch mit Verwendung von Eternit.

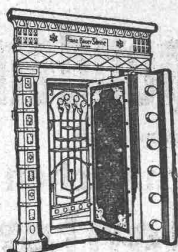
Neue Dach- und Wand-Konstruktionen in Eisen und
Eternit, nach System Knobel. **Eisen-Hochbau.**

**Mehr als 30jährige eigene Erfahrung im Fabrikbau,
beste Referenzen i. In- u. Ausland, prompte Bedienung.**

Detaillierte Prospekte.

Telegramme: Knobel, Ingenieur, Zürich 6.
Telephon: Hottingen 20.48.

Bauer, A.-G., Zürich 6
Gegründet 1862



**Moderne Tresoranlagen
Panzer Türen
Kassenschränke
Einmauerschränke
Archiv- und Bibliothek-
Anlagen**

Kataloge zn Diensten

Baubeschläge
Bender
OBERDORF-STR. 9. ZÜRICH.



Wasserdurchlässige Stellen in Böden
und Wandputz werden mit schnell-
bindender „SIKA“ verdichtet.

SIKA

für staubtrockene **Abdichtung** von Zement, Kalk-
putz, Beton etc., widersteht einem Wasserdruck von
über 6 Atm. = 60 m.

PURIGO

für Reinigung und Härtung aller Art, von Natur-, Kunststein,
Mörtelmassen etc., schützt gegen starke Reagenzien (Säuren)

CONSERVADO

(farbig, farb- und geruchlos) zur Konservierung
und Dichtung von Putz (Wetterfassaden) und
Gesteinen, Vorsatzbeton bei Brücken mittels Eintränkung
Schützt gegen Salpetersäureausblühung.

Wir übernehmen weitgehendste Garantien. Man verlange Prospekte und prima
Referenzen und Muster, um allfällige **Vergleiche** anzustellen.

Fabrikation und Vertrieb:

KASP. WINKLER & C^{IE}

Chem. Bau-techn. Artikel, Zürich 5

Telephon 7462
Telegr.: SIKa

IGAS-Parkettbitt



ca. 10,000 m² verlegt. Billigst, ein-
fachst, ausnahmslos, la bewährt.

Telephon 7462
Telegr.: SIKa

Wir übernehmen:

Präzisionsverzahnungen für Kegelhäder.

Rasche Lieferungsmöglichkeit.

A.-G. der Maschinenfabrik von
Theodor Bell & Cie
Kriens-Luzern Schweiz

Ferd. Schaer, Luzern Eisenbetonkonstrukteur

Spezialitäten:

Reservoir u. Silosbauten, Schiffsbau.
Eigene Konstruktionen.

Treibriemen-, Schlauch- und Garten-Weberei

M. Wernecke, Stäfa

Briefe: Münsterhof 14, Zürich — Telefon 3:91
offeriert mit kurzer Lieferfrist:



Baumwolle in Kameelhaar-Gewebe.
Best bewährt. Widerstandsfähig gegen äussere Einflüsse.

Technisches Bureau Dr. G. Lüscher

Ingenieur, Aarau

Ausarbeitung von Plänen
für

Eisenbetonkonstruktionen, Fabrikbauten
Bauaufsicht, Expertisen

Projektierung und Ausführung
von

Wasserkraftanlagen, pneumatische
Foundationen :: :: Brückenbauten

Humboldt-Schule

Vorbereitung für:
Universität und Techn. Hochschule
Direktion: Dr. E. Wendling, Zürich 6
Tel. 9762 Scheuchzerstr. 12

HASLER A.-G., BERN

vorm. Telegraphenwerkstätte von G. HASLER

Gegründet 1852



Wasserstands-Messer in verschiedener Ausführung.

MAILAND 1906:

Grand Prix

BRÜSSEL 1910:

Grand Prix

BUENOS AIRES: Médaille d'Or

GRAND PRIX

Schweizerische Landesausstellung, Bern 1914

SCHWEIZ.

LICHTPAUSANSTALTEN A.G.

Auf der Mauer 4 ZÜRICH Auf der Mauer 4

Filialen in Bern, St. Gallen & Luzern

Heliographie  Negrographie

Spezialität: Trockendruck (Plandruck)

Heliographie-Paus- und Zeichenpapiere
Lichtpaus-Apparate

Man verlange Muster u. Preislisten.

Techn. Korrespondent sucht tüchtigen technischen Korrespondenten

Grosse ostschweizerische Maschinenfabrik

Reflektiert wird auf zuverlässige, erprobte Kraft. Offerten unter
Chiffre O. F. 225 Z. an **Orell Füssli-Annoncen, Zürich 1**,
Bahnhofstrasse 61.

Tiefbautechniker

Die Stelle eines **Tiefbautechnikers** auf dem Stadtbauamt Biel ist zu besetzen. Verlangt wird abgeschlossene Technikumbildung, Erfahrung im Kanalisationswesen, sauberer Zeichner und seriöser Charakter. Anfangsgehalt 3800 Fr. Eintritt sobald als möglich. Offerten mit **Zeugniskopien** und kurzer Angabe der bisherigen Tätigkeit nimmt entgegen

Der Stadtbaumeister H. Huser.

Biel, den 14. September 1917.

S.I.A.**Stellen-Vermittlung des Schweiz. Ing.- und Arch.-Vereins, Tiefenhöfe 11, Zürich.**

(Bewerber wollen Anmeldebogen verlangen).

Offene Stellen:**Schweiz: Tücht. Elektro-Ing. oder Techn.** mit mehrjähr. Erfahrung in Konstruktion und Bau von Telefon- und Signalanlagen. 544**Jüng. Tiefbauzeichner** zur Mithilfe auf Bureau und Bau. 554
Tücht. Tiefbauzeich. mit mehrj. Erfah., wenn mögl. im Wasserbau. 556**Stellen suchen:****Junger Maschinen-Ing.,** Dipl. E.T.H., f. Schweiz od. Ausland. 89
Junger Bauingenieur, Dipl. E.T.H., für Tief- od. Wasserbau. 119
Jüngerer Kulturingenieur für Projekt und Bauleitung, auch inWasser- und Strassenbau. 121
Ferner **Architekten, Ingenieure** und **Techniker** verschiedener Branchen, total 31.**Schweizer**

Absolv. Deutsch. Baugewerkschule, Inhaber eines Baugeschäftes.

sucht passende Stelle im In- oder Auslande. Offerten unter Angabe der Verhältnisse und des Anfangsgehaltes unter Chiffre W. 1318 Ch. an die **Publicitas A.-G., Chur.****Bautechniker (Bauführer)**selbständig, flotter Zeichner, **sucht baldmöglichst Stellung.** Offerten unter Chiffre Z. W. 4272 befördert **Rud. Mosse, Zürich.****Ingenieur-Konstrukteur**mit Erfahrung im Bau von Sägerei- und Holzbearbeitungsmaschinen, mit Sprachkenntnissen, **wird gesucht.** Schweizer bevorzugt. — Offerten unter Chiffre N. 5154 Q. an **Publicitas A.-G., Basel.****Junger Hochbautechniker**deutsch u. französisch sprechend, **sucht Stellung.** Offerten unter Chiffre J. 4172 Lz. an die **Publicitas A.-G., Luzern.****Offene Stelle.**

Für schweiz. Bergwerksbetrieb wird

Ingenieur-Assistent

als Stütze des Betriebsleiters gesucht. Kenntnisse des Lohn- und Transportwesens, sowie Beherrschung der italienischen Sprache erforderlich.

Eintritt möglichst sofort.

Offerten mit Gehaltsansprüchen sub Chiffre **Z. P. 4290** befördert **Rudolf Mosse, Zürich.****Bauingenieur**(E. T. H.), 10jähr. Erfahrung in Eisenbahn- und Strassenbau, drei Landessprachen, **sucht bei bescheidenen Ansprüchen Stellung** auf Bureau oder Bau. Offerten unter Chiffre Z. L. 4311 befördert **Rudolf Mosse, Zürich.****Eisen-Konstrukteur**

gewandt in der Anfertigung von Werkstattzeichnungen zu sofortigem Eintritt gesucht.

Löhle & Kern**Aktiengesellschaft für Eisenbau Zürich**

Selbständiger

Bautechnikerflotter Darsteller **sucht Anstellung.** Skizzen u. Referenzen zu Diensten. Offerten unter Chiffre **Z. H. 4308** befördert **Rudolf Mosse, Zürich.**

Jüngerer, tüchtiger

Architektmit Wettbewerbserfolg, sucht Stelle in Architekturbureau oder Baugeschäft (ev. Beteiligung). Offerten unter Chiffre **Z. P. 4315** befördert **Rudolf Mosse, Zürich.**

Fachkurse für

BautechnikerBauzeichner, Ing., Arch. und Stud. Honorar für dreimonatlichen Kurs: Baustatik . . . Fr. 30.—
Eisen-Hochbau Fr. 30.—
Eisenbeton-Brücken Fr. 30.—
Eiserne Gründl. Ausbild. z. tücht. Stat. ohne Berufsstörung. Man verl. **Prospekt.** Schriftl. Anfr. u. Z. O. 4314 bef. **Rud. Mosse, Zürich.****Zu verkaufen Kompressoren**8 Atm., 30 und 50 m³ Minuten-Leistung.**60 Pressluftbohrhämmer**sofort lieferbar. Anfragen unter Chiffre **Z. E. 4130** erbeten an **Rudolf Mosse, Zürich.****Gelegenheits-Elektro-Motoren u. Maschinen** liefert mit Garantie**Elektro-Mechan. Reparaturwerkstätte** Zürlöh Hardturmstr. 121, Zürich 5. „Orion“.**Schönster Punkt.**

Erstklassig gelegenes Bauge-lände vor Höngg bei Zürich mit prächtiger Fernsicht, Gas, Elektrisch, Wasseranschluss; nächster Nähe von Tramhaltestelle ist direkt vom Landwirt günstig zu kaufen. Auskunft bei Gottfr. Wehrli, Berg-Höngg.

Beim Einfordern von Prospekten wollen die w. Leser auf diese Zeitschrift Bezug nehmen.**Kabelwerke Brugg A. G.**

Brugg (Aargau)

Verseilen von Kupfer- und Aluminiumdraht etc. innerst kurzen Lieferfristen und zu günstigen Bedingungen

Zu verkaufen

1 Kieswaschmaschine

System Klus, 600 mm T. ommeldurchmesser, wie neu;

2 Drehscheiben1 m Durchmesser. Gefl. Anfragen unter Chiffre **Z. K. 4160** befördert **Rudolf Mosse, Zürich.****Elektriker, Chefmonteur**im Turbinenbau, **sucht Stelle** als Maschinenmeister, Chef-maschinist, eventuell für Montage und Betrieb hydro-elekt. Anlagen, oder als Werkführer zur Leitung einer elektrischen Fabrikanlage. Beste Zeugnisse u. prima Referenzen zu Diensten. Offerten unter Chiffre **Z. W. 4097** befördert **R. Mosse, Zürich.****Eisenkonstruktion****Erfahrener Konstrukteur und Statiker für Industriebauten in dauernde selbständige Stellung gesucht.**Gefl. Bewerbungen unter Beifügung von Zeug-nisabschriften, Angabe von Lebenslauf, Ein-trittszeit, sowie Gehaltsansprüchen erbeten unter **F. B. H. 725** an **Rud. Mosse, Frankfurt a. M.****„Fides“****Treuhand - Vereinigung**

Zürich 1

Bahnhofstrasse 69

Absolut unabhängiges Institut

Telegr.: „Fides“ — Tel. 102 87

Revisionen

Buchhaltungs- und Betriebsorgani-sationen, Liquidationen, Sanierungen.

Vermögens - Verwaltungen

Konstituierung von Aktiengesell-schaften i. In- und Auslande.

Bildung u. Leitung v. Syndikaten.

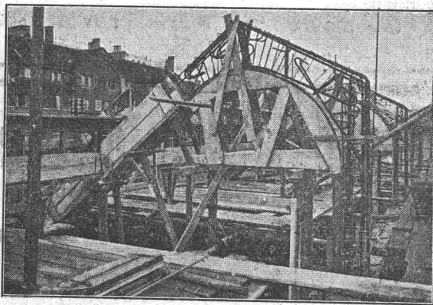
Beratung in Steuer- und Beteiligungs-Angelegenheiten.

Terner & Chopard, Ingenieurbureau, Zürich

Telephon:
Hottingen 1915

Eisenbetonbau im Hoch- und Tiefbau

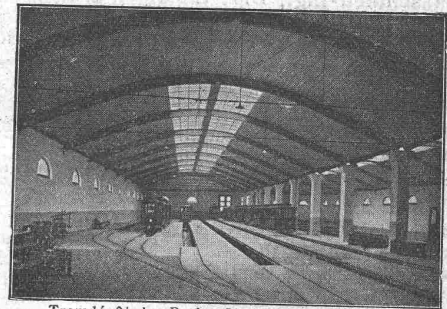
Telephon:
Hottingen 1915



Shedbau in arm. Beton der Seidenfärberei J. Meyer, an der Limmatstrasse in Zürich 5.

Fundationen
Brückenbau
Wasserbauten
Reservoirs, Silos
Massivdecken
nach eigenen bewährten Systemen.
Hoch- u. Industriebauten
Spezialität:

Heizer-Konstruktionen

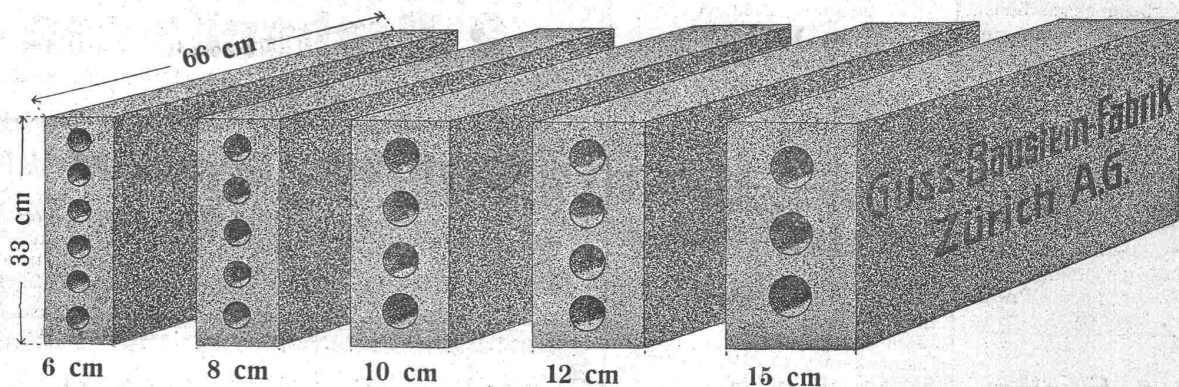


Tramdepôt der Basler Strassenbahn in Basel.

Aus der Referenzliste ausgeführter Bauten: Aufnahmsgebäude S. B. B. St. Gallen, Erweiterungsbauten an der Eidgen. Techn. Hochschule Zürich, Ueberfahrtsbrücke in Spiez und Reparaturwerkstätten Bönigen der Lötschbergbahn, Transitpostgebäude S. B. B. Basel, Lokomotiv-Remise S. B. B. Bern, Schulhaus-Neubau im Letten der Stadt Zürich, Tramdepôt auf dem Dreispitz der Basler Strassenbahnen, Glattbrücke Dübendorf u. a. m.

Längsgelochte Schlackensteine

Bindemittel Portlandcement



Vorzüglich isolierende stabile trockene Wände und Mauern.

Ausmauern von Beton-, Eisen- und Holzkonstruktionen.

Rasche und billige Bauweise.

Guss-Baustein-Fabrik Zürich A.-G., Zürich.

G. Rüttimann, Elektr. Unternehmungen

Zürich und Lausanne

Erstes Spezialgeschäft für

Freileitungen