

Zeitschrift: Schweizerische Bauzeitung
Herausgeber: Verlags-AG der akademischen technischen Vereine
Band: 69/70 (1917)
Heft: 13

Werbung

Nutzungsbedingungen

Die ETH-Bibliothek ist die Anbieterin der digitalisierten Zeitschriften auf E-Periodica. Sie besitzt keine Urheberrechte an den Zeitschriften und ist nicht verantwortlich für deren Inhalte. Die Rechte liegen in der Regel bei den Herausgebern beziehungsweise den externen Rechteinhabern. Das Veröffentlichen von Bildern in Print- und Online-Publikationen sowie auf Social Media-Kanälen oder Webseiten ist nur mit vorheriger Genehmigung der Rechteinhaber erlaubt. [Mehr erfahren](#)

Conditions d'utilisation

L'ETH Library est le fournisseur des revues numérisées. Elle ne détient aucun droit d'auteur sur les revues et n'est pas responsable de leur contenu. En règle générale, les droits sont détenus par les éditeurs ou les détenteurs de droits externes. La reproduction d'images dans des publications imprimées ou en ligne ainsi que sur des canaux de médias sociaux ou des sites web n'est autorisée qu'avec l'accord préalable des détenteurs des droits. [En savoir plus](#)

Terms of use

The ETH Library is the provider of the digitised journals. It does not own any copyrights to the journals and is not responsible for their content. The rights usually lie with the publishers or the external rights holders. Publishing images in print and online publications, as well as on social media channels or websites, is only permitted with the prior consent of the rights holders. [Find out more](#)

Download PDF: 23.02.2026

ETH-Bibliothek Zürich, E-Periodica, <https://www.e-periodica.ch>

Schweizerische Bauzeitung

Abonnementspreis:

Schweiz 25 Fr. jährlich
Ausland 30 Fr. jährlich

Für Vereinsmitglieder:

Schweiz 20 Fr. jährlich
Ausland 24 Fr. jährlich
sofern beim Herausgeber
abonniert wird ::

WOCHENSCHRIFT**FÜR BAU-, VERKEHRS- UND MASCHINENTECHNIK**

GEGRÜNDET VON A. WALDNER, ING. HERAUSGEBER A. JEGHER, ING., ZÜRICH

Verlag des Herausgebers. — Kommissionsverlag: Rascher & Cie., Zürich und Leipzig

ORGAN**Insertionspreis:**

4-gespalt. Petitzeile oder
deren Raum 40 Cts.
Haupttitelseite: 60 Cts.
Alleinige Inseraten-An-
nahme: Rudolf Mosse,
Annoncen-Expedition,
Zürich, Basel und deren
Filialen und Agenturen

DES SCHWEIZ. ING.- & ARCHITEKTEN-VEREINS & DER GESELLSCHAFT EHEM. STUDIERENDER DER EIDG. TECHN. HOCHSCHULE.

PERSONEN-&WAREN-AUFZÜGE

nach
bewährtem
System

für jede Leistung und Betriebsart

Schweiz. Wagonsfabrik Schlieren A. G., Schlieren-Zürich

Telephon: Selnau 11.15
Telegr.: Wagonsfabrik Schlieren

Unfallversicherung Winterthur

Einzel-Unfall-, Haftpflicht-, Reise-, Kollektiv-, Einbruch- und Kautions-Versicherungen.

Auskunft und Prospekte durch die Direktion der Gesellschaft in Winterthur
und die Generalagenturen, sowie die Vertreter an allen grösseren Orten.



Trockenlegung

nasser Keller auch bei grösstem
Grundwasserdrucke übernimmt
mit aller Garantie die

Vallanda Co., Bern

Gartenmann & Co
Telephon 44.24

Bureau Zürich, Forchstrasse 290
Telephon 117.62



ARBENZ Motorlastwagen für das Baugewerbe.



Motorwagenfabrik
ARBENZ A.-G.
Albisrieden-Zürich

Konkurrenz-Eröffnung

über die

Abgrabung am Eschenzerhorn.

Pläne, Bauvorschriften und Vorausmassstabellen können auf dem Bureau des Adjunkten des Strassen- und Bauinspektors I eingesehen und bezogen werden.

Offerten sind verschlossen und mit der Aufschrift „Abgrabung am Eschenzerhorn“ bis **6. Oktober 1917** an das unterzeichnete Departement zu richten.

Frauenfeld, den 19. September 1917.

Strassen- und Baudepartement
des Kantons Thurgau:
Hofmann.

Städtische Strassenbahn Zürich.

Ausschreibung über die Lieferung von Weichen und Kreuzungsanlagen

Die Städtische Strassenbahn Zürich eröffnet hiermit Konkurrenz über die Lieferung von

Weichen und Kreuzungsanlagen für das Jahr 1918.

Die Lieferungsbedingungen können vom technischen Bureau der Strassenbahn im Amtshaus II, Eingang Beatenplatz 1, Zimmer Nr. 33, bezogen werden. Die Offerten sind bis zum **31. Oktober 1917**, abends 6 Uhr, verschlossen mit der Aufschrift „Weichen und Kreuzungsanlagen für das Jahr 1918“ an den **Vorstand des Bauwesens II** einzusenden.

Die Eröffnung der Eingaben findet Freitag, den 2. November 1917, um 3 Uhr nachmittags, in der Kanzlei des Bauwesens II, statt.

Zürich, den 25. September 1917.

Die Strassenbahndirektion.

Schweizer. Strassenbau-Unternehmung A.-G.

Aeberli-Makadam- und Asphaltwerke

BERN — Telephon 54.54

Strassenwalzungen

mit und ohne Materiallieferung

Tiefbauarbeiten

Verlangen Sie Offerten und Referenzen

Filialen: **Lausanne**, Telephon 20.28
Zürich, Telephon Hottingen 43.81

PHOTOGRAPHIE

Spezialität in Architektur-Aufnahmen

Techn. Konstruktionen, Intérieur, Maschinen etc.
Aufnahmen für Kataloge und Werke aller Art

H. Wolf-Bender, Kappelergrasse 16, **Zürich**

Atelier für techn. Photographie

CARL RICHNER, AARAU

Spezialgeschäft für Erstellung von

Terrazzoböden :: Wand- u. Bodenbeläge

mit weissen und farbigen glasierten Platten

Mosaikplatten :: Schüttsteine

Grosses Lager in

Steinzeug-Röhren :: Einmachttöpfen

Futtertrögen :: Stahlboden-Platten

für Pferde-, Rindvieh- und Schweinestallungen.

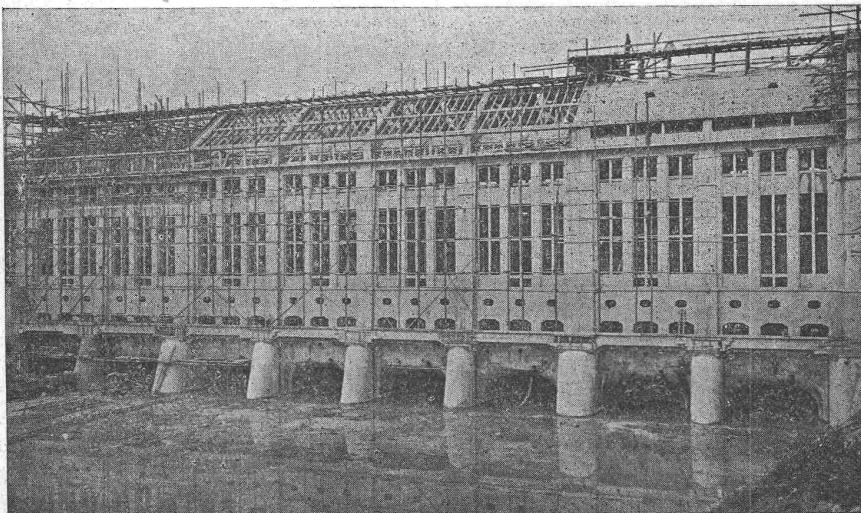
Glasierte Schüttsteine

Kesslersche Flute, Gen.-Vertr. f. d. Schweiz.

ED. ZÜBLIN & C^{IE}. A. G.

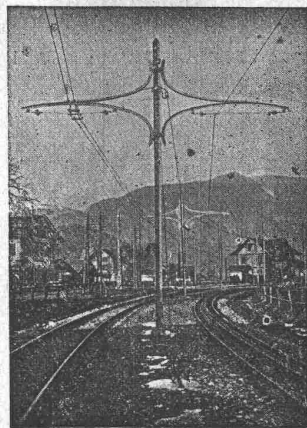
Zürich und Basel

Ingenieurbureau u. Unternehmung für Beton- u. Eisenbetonbau



Maschinenhaus des Kraftwerkes Olten-Gösgen (im Bau).

Projektierung
und
Ausführung
von
**Beton- und
Eisenbeton-
Bauten**
aller Art



Eisenmöbelfabrik Biglen Bigler, Spichiger & Cie

Spezialfabrikation von
Oberleitungs- u. Ausrüstungs-Material
elektrischer Bahnen
(Leitung: Ing. Morgenthaler)

Technisches Bureau: BERN, Bahnhofplatz Nr. 1

Briefadresse:
Bigler, Spichiger & Cie., Bern

Mechanische Werkstätten
Mechanische Schlosserei
Gesensschmiede
Hammerschmiede
Stanzerei, Presserei

Telephon Nr. 2620
Telegramme: Elektrobigen Bern

Mechanische Schreinerei
Malerei: Spritz-, Tauch- und
Emaillier-Verfahren
Autogene Schweisserei
Fabrikation von Massenartikeln



JOS. MEISTER CENTRALHEIZUNGSFABRIK SANITARE • ANLAGEN • SOLOTHURN •

TELEPHON 5.81



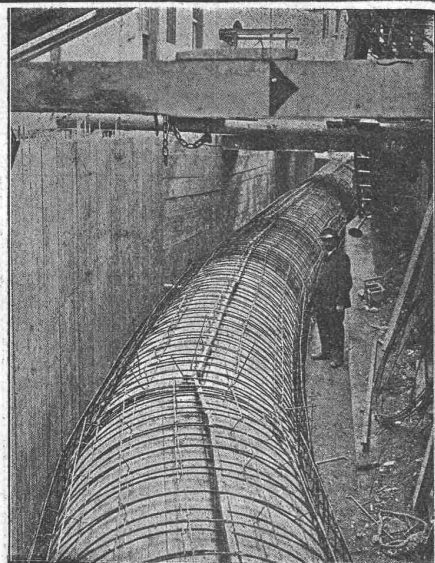
Heinrich Brändli, Horgen Asphalt-, Dachpappen- und Holzzementfabrik

Telephon Nr. 38 — Telegramme: Heinrich Brändli
liefert



in nur prima Qualität Asphalt-Isolierplatten für wasserdichte
Eindeckungen von Brücken, Gewölben, Durchlässen, Mauerab-
deckungen bei Eisenbahnen, Strassen, Hoch- und Tiefbauarbeiten
in verschiedenen Stärken, je nach Angabe der Verwendungsarten.

Fachmännische Ratschläge. — Referenzen zu Diensten.



Druckrohr in Eisenbeton von 2 m Durchmesser der
Wasserkraftanlage Stöcklin & Cie., Basel 1916.

E. Froté & Cie

Telephon 4410 **Zürich 7** Hottingerstrasse 52

Industriebauten

in Beton und Eisenbeton
Geschäftshäuser, Fabriken, Magazine

Flüssigkeitsbehälter

Reservoirs, Stofffänger
Behälter für Heisswasser, Säuren, Oele, Gase

Klär- und Filteranlagen

zur Reinigung von Fäkal- und Fabrikabwässern

Projekte — Ausführungen

PATENT-ANWÄLTE E. BLUM & C^{ie} DIPL. INGENIEURE GEGRÜNDET 1878 • ZÜRICH • BAHNHOFSTR. 74

KAEGI & EGLI vorm. Ed. Schlaepfer & C^{ie} Elektrische Unternehmungen ZÜRICH 2

Elektrische
Kraft-Licht-Heizungs-
Anlagen jeden Umfanges
Grosses Lager in
Beleuchtungskörpern
Elektromotoren
Bügeleisen etc. etc.

Elektromech. Werkstätte
für Neuanfertigungen
u. Reparaturen.

Zu kaufen gesucht
gut erhaltener

Luftkompressor

8 Atm. Druck für ca. 2000 Liter
Luft pro Minute. Oeferten unter
Chiffre Z. Z. 4200 an

Rudolf Mosse, Zürich.

Buchhaltung

Ordne zuverlässig, rasch und
diskret rückständige oder ver-
nachlässigte Buchhaltungen,
Bilanzen, Inventuren, Revi-
sionen. Ia. Referenzen aus
dem Baufach. Komme auch
nach Auswärts.

A. Camenisch, Zürich
Badenerstr. 20. **Bücherexperte.**

Schmiedeeiserne

Treppen

jeder Form,
aus ganzen
Tafeln
gebogen

✚ Pat.
D. R. G. M.

leicht
solid
billig

wenig Unterhalt!

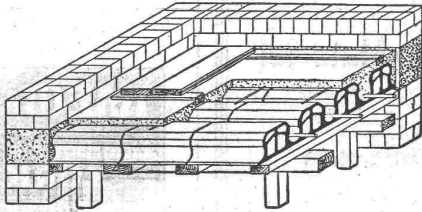
Zeichnungen und
Berechnungen
gratis.

Gebr. Demuth, Baden

:: Blechblegearbeiten ::



Pfeifer-Decke



Raschle & Cie., techn. Bureau
Schaffhauserstrasse 26, Zürich 6
Telephon 120.06

Patentierter Vertikallamellenbinder



Italo-schweiz. A.-G. zur Fabrikation vegetabilischer
Öle S. A. J. S., Horn.

Projektierendes Ingenieurbureau

Gustav Thurnherr, Zürich

Limmatquai 34

Unternehmung

J. Oettli & Cie., Kradolf

Zahlreiche Referenzen. Lizenzen werden vergeben.

Beim Starkstrominspektorat des Schweiz.
Elektrotechnischen Vereins in Zürich
ist infolge Demission die Stelle eines

Inspektors

zu besetzen. **Erfordernisse:** Abgeschlossene theoretische Fachbildung. Mehrjährige Praxis im Bau und Betrieb von elektrischen Starkstromanlagen. Gewandtheit im Abfassen technischer Berichte. Vollständige Beherrschung der deutschen und gute Kenntnis der französischen Sprache. **Besoldung eines Inspektors II. Kl.:** 4200 Fr. bis 5800 Fr. nebst Reiseentschädigungen. — Anmeldungen sind bis längstens 5. Oktober 1917 unter Beifügung eines ausführlichen Lebenslaufes an den Unterzeichneten schriftlich einzureichen.

STARKSTROMINSPEKTORAT,
Der Ober-Ingenieur: NISSEN.

A.-G. „UNION“ in Biel, Fabrik in Mett
Erste schweiz. Fabrik für elektr. geschweisste Ketten. Pat. 27199

Ketten aller Art



für industrielle und landwirtschaftliche Zwecke.
Grösste Leistungsfähigkeit. Ketten von höchster Tragkraft.

NB. Handelsketten nur durch Eisenhandlungen zu beziehen.

Patentverwertung

Die Inhaberin d. schweizerischen Patentes Nr. 53916 vom 12. Nov. 1910 auf: „**Rostf. Gaserzeuger, bestehend aus drei eine Kreuzform bildenden und einzeln aus dem sie haltenden Rahmen herausnehmbaren Teilen**“, wünscht das Patent zu verkaufen, in Lizenz zu geben oder anderweitige Vereinbarungen für die Fabrikation in der Schweiz einzugehen. — Anfragen befördert **H. Kirchhofer**, vormals Bourry-Séquin & Co., Ingenieur- und Patentanwaltsbureau in **Zürich 1**, Löwenstrasse 51.

Patentverwertung

Der Inhaber des schweizerischen Patentes Nr. 67905 vom 27. Nov. 1913 auf: „**Elektrolytischer Apparat zur Erzeugung von Gas, besonders für die Elektrolyse des Wassers zur Gewinnung von Sauerstoff und Wasserstoff**“, wünscht das Patent zu verkaufen, in Lizenz zu geben oder anderweitige Vereinbarungen für die Fabrikation in der Schweiz einzugehen. — Anfragen befördert **H. Kirchhofer**, vormals Bourry-Séquin & Co., Ingenieur- und Patentanwaltsbureau in **Zürich 1**, Löwenstrasse 51.

Eisenwerk-Aktiengesellschaft Bosshard & Cie., Näfels.

Abteilung Eisenhochbau:

Brücken, Hochbauten, Reservoirs, Maste etc. etc.

Abteilung Maschinenfabrik und Giesserei:

Mechanische Förderanlagen, Schleusen und Wehranlagen, Krane aller Systeme, Maschinen- u. Bauguss.

Baumann, Koelliker & Co. Kontaktleitungen Zürich 2 elektrischer Bahnen



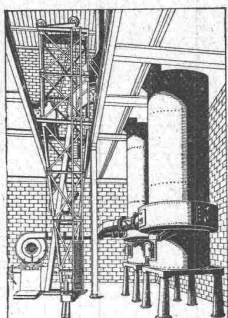
Badische Maschinenfabrik
Durlach



Seboldwerk

Gegründet 1854

Giesserei-Maschinen



Kupolofenanlage
mit selbsttätiger Begichtungs-
Einrichtung.

in neuzeitlichen Konstruktionen und
für alle Leistungen.

Formmaschinen aller Art
für Hand-, Druckluft-, Druckwasser-
und elektrischen Betrieb.

Stoßfreie Rüttelformmaschinen

Schmelzöfen

Maschinen für Sandaufbereitung

Sandstrahlgebläse

Gussputzer-Anlagen

Vollständige Einrichtungen für

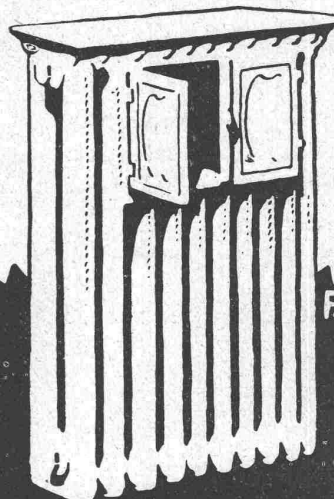
**Eisen-, Stahl- und Metall-
Giessereien**

Vertreter für die Schweiz:

Ing. Ed. Gams, Zürich 8

Seegartenstrasse 2 — Telefon 5783

„Erfindungen“ Levaillant
Patentanwalts
bureaux-A.G.
GEGR. 1902 BAHNHOFSTRASSE 104 ZÜRICH 1



Zentralheizungsfabrik

ALTORFER,

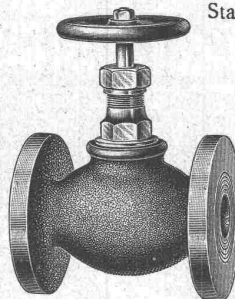
LEHMANN & CO

ST. GALLEN · ZOFINGEN · BERN

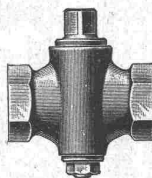
liefern & erstellen auf
Grundlage langjähriger Er-
fahrung unter Garantie:
Centralheizungen aller
Systeme, sanitäre Anlagen,
Trocknerien, Obstdörren-
anlagen nach eigenem System
in bewährter Ausführung &
Amtlich geschützt. — Prima
Referenzen zu Diensten.

K. Schäffer

Lager und Verkaufsstelle von
Schäffer & Budenberg G. m. b. H., Zürich
Stampfenbachstr. 61



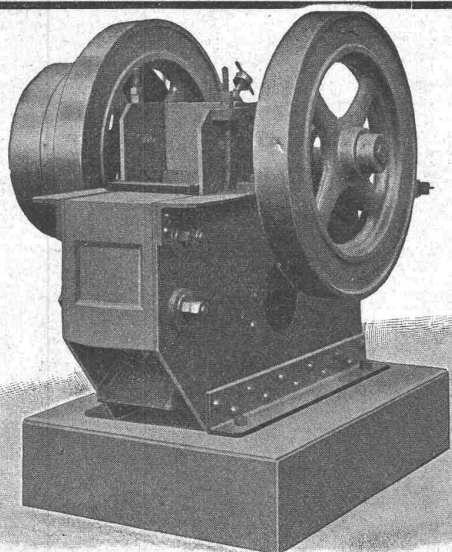
**Ventile
Manometer
Hähne
Wasserstände
Injektoren
Kondenswasserableiter**



Steinbrecher

Neueste schmiedeiserne Konstruktion.
Hohe Leistungsfähigkeit. — Kleiner
Kraftbedarf. — Viele Referenzen zur
Verfügung.

Robert Aebi & Co., Zürich I
Ingenieurbureau für Baumaschinen



A.G. BROWN, BOVERI & C^{IE} BADEN SCHWEIZ

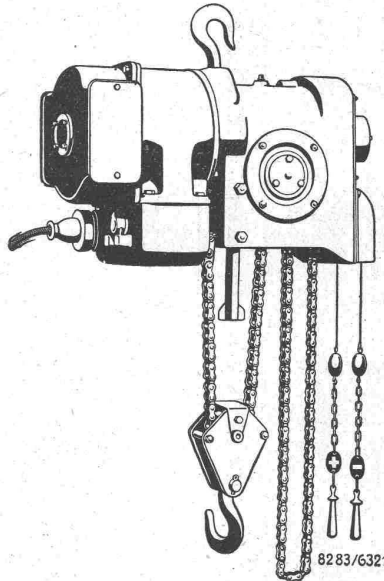
Zweigniederlassung: Münchenstein-Basel.

Verkaufsbureaux für die Schweiz: Baden, Basel, Bern, Lausanne.

Flaschenzug mit Antrieb durch Dérímotor.

Die Steuerung erfolgt
ausschliesslich durch
BürstenverschiebungKeine Kontrollen
Keine Widerstände

Vollständig gekapselt

Weitgehende Regelung
der HubgeschwindigkeitStossfreies Anheben
u. Absetzen der LastIn Ein- u. Mehrphasen-
Netzen verwendbar**Elektr. Antrieb von Hebezeugen u. Transportvorrichtungen.**

Ia. komprimierte und abgedrehte, blanke

**Vereinigte Drahtwerke A.-G., Biel**

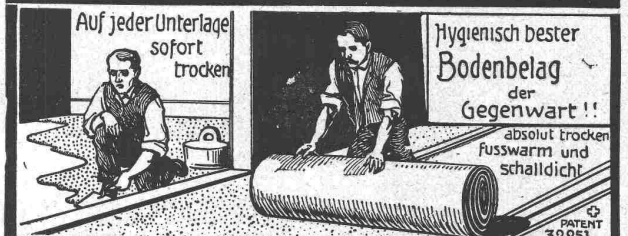
Blank und präzís gezogene



jeder Art in Eisen und Stahl.

Kaltgewalzte Eisen- und Stahlbänder bis 300 mm Breite.
Schlackenfreies Verpackungsbandeisen.

Grosser Ausstellungspreis Schweizer. Landesausstellung Bern 1914

**IDEAL KORK-TERRAZZO-BÖDEN
KORK-ESTRICH PRESERVATOR****SCHWEIZ KORK & ISOLIERMITTEL-WERKE
DÜRRENAESCH u. NIEDERHALLWYL C^AARGAU****Rollmaterial u. Baumaschinen A.-G.****Kauf****Lokomotiven
Bagger
Rangier-Anlagen
Seilbahnen
Transportgeräte****Krane, Steinbrecher
Betonmischer
Bohr-Anlagen
Pumpen
Motore****Miete**

Telephon Nr. 2752

R - U - B - A - G - ZÜRICH

Seidengasse Nr. 16