

**Zeitschrift:** Schweizerische Bauzeitung  
**Herausgeber:** Verlags-AG der akademischen technischen Vereine  
**Band:** 69/70 (1917)  
**Heft:** 11

## **Werbung**

### **Nutzungsbedingungen**

Die ETH-Bibliothek ist die Anbieterin der digitalisierten Zeitschriften auf E-Periodica. Sie besitzt keine Urheberrechte an den Zeitschriften und ist nicht verantwortlich für deren Inhalte. Die Rechte liegen in der Regel bei den Herausgebern beziehungsweise den externen Rechteinhabern. Das Veröffentlichen von Bildern in Print- und Online-Publikationen sowie auf Social Media-Kanälen oder Webseiten ist nur mit vorheriger Genehmigung der Rechteinhaber erlaubt. [Mehr erfahren](#)

### **Conditions d'utilisation**

L'ETH Library est le fournisseur des revues numérisées. Elle ne détient aucun droit d'auteur sur les revues et n'est pas responsable de leur contenu. En règle générale, les droits sont détenus par les éditeurs ou les détenteurs de droits externes. La reproduction d'images dans des publications imprimées ou en ligne ainsi que sur des canaux de médias sociaux ou des sites web n'est autorisée qu'avec l'accord préalable des détenteurs des droits. [En savoir plus](#)

### **Terms of use**

The ETH Library is the provider of the digitised journals. It does not own any copyrights to the journals and is not responsible for their content. The rights usually lie with the publishers or the external rights holders. Publishing images in print and online publications, as well as on social media channels or websites, is only permitted with the prior consent of the rights holders. [Find out more](#)

**Download PDF:** 23.02.2026

**ETH-Bibliothek Zürich, E-Periodica, <https://www.e-periodica.ch>**

# Schweizerische Bauzeitung

**Abonnementspreis:**

Schweiz 25 Fr. jährlich  
Ausland 30 Fr. jährlich

**Für Vereinsmitglieder:**

Schweiz 20 Fr. jährlich  
Ausland 24 Fr. jährlich  
sofern beim Herausgeber  
abonniert wird

**WOCHENSCHRIFT****FÜR BAU-, VERKEHRS- UND MASCHINENTECHNIK**

GEGRÜNDET VON A. WALDNER, ING. HERAUSGEBER A. JEGHER, ING., ZÜRICH

Verlag des Herausgebers. — Kommissionsverlag: Rascher &amp; Cie., Zürich und Leipzig

**ORGAN**

DES SCHWEIZ. ING.- &amp; ARCHITEKTEN-VEREINS &amp; DER GESELLSCHAFT EHEM. STUDIERENDER DER EIDG. TECHN. HOCHSCHULE.

**Insertionspreis:**

4-gespalt. Pettizelle oder  
deren Raum . 40 Cts.  
Haupttitelseite: 60 Cts.  
Alleinige Inseraten-An-  
nahme: Rudolf Mosse,  
Annoncen-Expedition,  
Zürich, Basel und deren  
Filialen und Agenturen

ELEKTRISCHE  
HYDRAULISCHE  
TRANSMISSIONS-

PERSONEN- & WAREN-  
**AUFZÜGE**

**SCHINDLER & C<sup>ie</sup>**  
**.. LUZERN ..**

GEGRÜNDET 1874

**A. Welti-Furrer A.-G., Zürich**

**Möbeltransporte**  
**Möbelaufbewahrung**

**Trockenlegung**

nasser Keller auch bei grösstem  
Grundwasserdrucke übernimmt  
mit aller Garantie die

**Vallanda Co., Bern**

Gartenmann & C<sup>s</sup>  
Telephon 44.24

Bureau Zürich, Forchstrasse 290  
Telephon 117.62

**PERSONEN & WAREN-AUFZÜGE**

JEDER ART  
SYSTEM ARSAG

**SCHWEIZERISCHE WAGONSFABRIK SCHLIEREN A.G.**

TELEFON ZÜRICH, Sehnau 1115

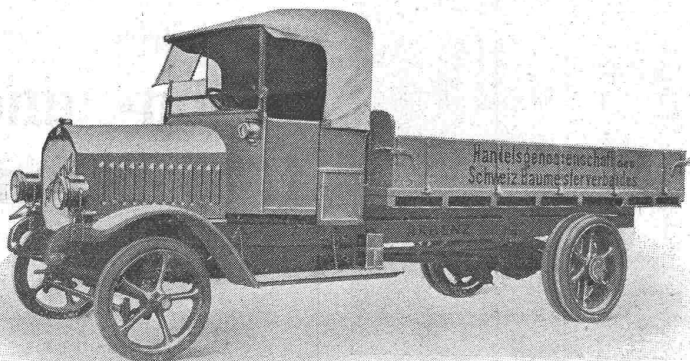
**SCHLIEREN-ZÜRICH**

TELEGRAMMADRESSE:  
WAGONSFABRIK SCHLIEREN

1

**ARBENZ**

**Motorlastwagen**  
für das Baugewerbe.



Motorwagenfabrik  
**ARBENZ A.-G.**  
Albisrieden-Zürich

# Schweizerische Bundesbahnen.

Die Kreisdirektion III der schweizerischen Bundesbahnen schreibt die Bauarbeiten für die neue steinerne Linthbrücke oberhalb der Station Schwanden mit zwei Oeffnungen von 29,5 m und 22,0 m, einem dazwischen liegenden Viadukt von drei Oeffnungen von je 6 m Weite und zwei Wegunterführungen von 3,5 m und 2,5 m Weite zur öffentlichen Bewerbung aus.

Die Arbeiten umfassen in der Hauptsache:

Erdbewegung	850 m <sup>3</sup>
Fundamentmauerwerk	620 m <sup>3</sup>
Gewölbe- und Quadermauerwerk	440 m <sup>3</sup>
Verkleidungsmauerwerk	260 m <sup>3</sup>
Betonmauerwerk	630 m <sup>3</sup>
Quadergesimse u. Brüstungsmauern	130 m <sup>3</sup>
Gewölbeabdeckung	475 m <sup>2</sup>

Pläne und Uebernahmebedingungen sind beim Oberingenieur des Kreises III in Zürich 4, Kasernenstrasse Nr. 103, einzusehen. Dort sind auch die Eingabeformulare erhältlich.

Angebote mit der Aufschrift „Linthbrücke bei Schwanden“ sind bis zum 6. Oktober 1917 der Kreisdirektion III der S. B. B. in Zürich verschlossen einzureichen. Sie bleiben bis zum 6. November 1917 verbindlich.

Kreisdirektion III  
der schweiz. Bundesbahnen.



**Luft-technische  
-Anlagen-**  
haben anerkannt  
höchsten Nutzeffect

**A. Kündig, Zürich.**  
Landesausstellung Bern 1914. Goldene Medaille  
ausschliessliche Spezialfabr.  
Ventilation, Entstaubung, Trocknung.

TELEFON 3855

## Sponagel & C<sup>o</sup>, Zürich

Baumaterialien  
Spezialgeschäft für keramische Boden- und  
Wandbeläge, Kunstkeramik

Generalvertreter erstklassiger Fabriken — Kunstgerechte  
Ausführung von Versetzarbeiten durch eigene geschulte  
Facharbeiter — Kataloge und Preislisten zu Diensten —  
Lager und Muster-Ausstellung Sihlquai 139/141

Baubeschläge

Bender

OBERDORF-STR. 9. ZÜRICH.

## „Fides“

Treuhand - Vereinigung

Zürich 1  
Bahnhofstrasse 69  
Absolut unabhängiges Institut  
Telegr.: „Fides“ — Tel. 102 87

### Revisionen

Buchhaltungs- und Betriebsorgani-  
sationen, Liquidationen, Sanierungen.

### Vermögens - Verwaltungen

Konstituierung von Aktiengesell-  
schaften i. In- und Auslande.

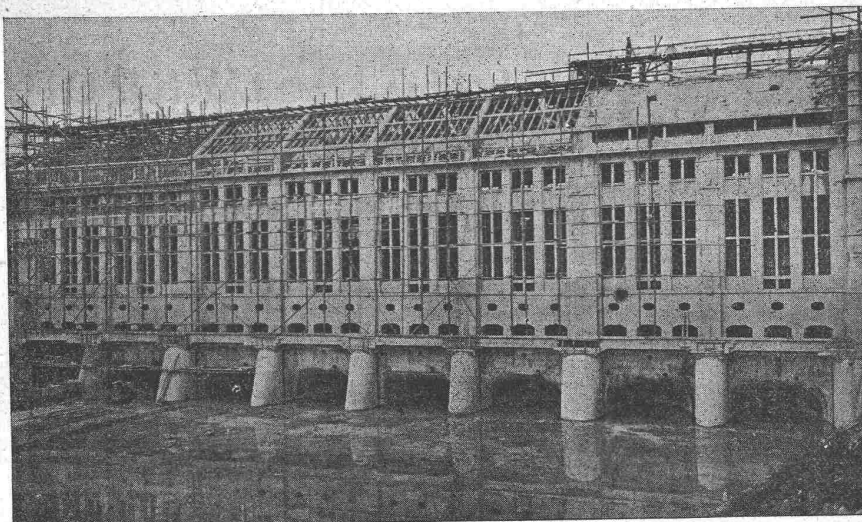
### Bildung u. Leitung v. Syndikaten.

Beratung in Steuer- und Beteiligungs-  
Angelegenheiten.

# ED. ZÜBLIN & C<sup>ie</sup>. A. G.

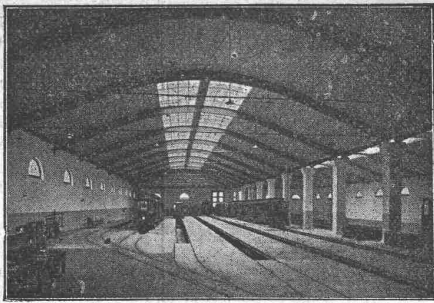
## Zürich und Basel

Ingenieurbureau u. Unternehmung für Beton- u. Eisenbetonbau



Maschinenhaus des Kraftwerkes Olten-Gösgen (im Bau).

Projektierung  
und  
Ausführung  
von  
**Beton- und  
Eisenbeton-  
Bauten**  
aller Art



Tramdépôt der Basler Strassenbahn in Basel.

## Neue Holzbauweisen „Syst. Hetzer“

Gebogene Dachbinder-Systeme und andere Trag-Konstruktionen aller Art.  
 Statisch einwandfreie Konstruktion, rasche Herstellung  
 und Montierung, Billigkeit, Einfachheit, Dauerhaftigkeit  
 Patentinhaber für die Schweiz:

**Schweizerische Aktiengesellschaft für Hetzer'sche Holzbauweisen in Zürich**

Stampenbachstrasse 15/IV — Telephon: Hottingen 1915

Bis heute in der Schweiz über 100 000 m<sup>2</sup> überdeckter Grundfläche ausgeführt.

# DEUTSCHER WERKBUND

## AUSSTELLUNG

AUF DEM KIRCHENFELDPLATZ

## BERN

MDCCCXVII  
 18. AUGUST BIS 30. SEPTEMBER  
 GEÖFFNET VON 10-12 UND 2-7 UHR  
 EINTRITT 1/2

### PATENT-ANWÄLTE

E. BLUM & C. DIPL. INGENIEURE

GEGRÜNDET 1878 · ZÜRICH · BAHNHOFSTR. 74

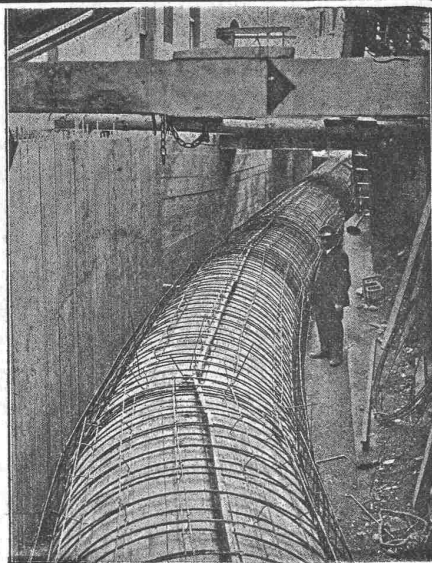


Gut erhaltene, 3 bis 4 mm starke

## Blechröhren

ca. 80 cm Lichtweite, kauft zirka 100 bis 150 lfm.

**Säge Rieshalden**  
 Rothrist, Aargau.



Drukrohr in Eisenbeton von 2 m Durchmesser der Wasserkraftanlage Stöcklin & Cie., Basel 1916.

## E. Froté & C<sup>ie</sup>

Telephon 4410 **Zürich 7** Hottingerstrasse 52

### Industriebauten

in Beton und Eisenbeton  
 Geschäftshäuser, Fabriken, Magazine

### Flüssigkeitsbehälter

Reservoirs, Stofffänger  
 Behälter für Heisswasser, Säuren, Oele, Gase

### Klär- und Filteranlagen

zur Reinigung von Fäkal- und Fabrikabwässern

Projekte — Ausführungen

## Kabelwerke Brugg A. G.

Brugg (Aargau)

Verseilen von Kupfer- und  
Aluminiumdraht etc. innerl  
kurzen Lieferfristen und  
zu günstigen Bedingungen



# LANDIS & GYR A.-G.

## ZUG

### ELEKTRIZITÄTSZÄHLER

TARIFAPPARATE FERRARIS-WATTMETER

ZEIT- u. SPERRSCHALTER STROMBEGRENZER EICHANLAGEN



wie Alteisen-Altmetalle, Gummi, Soff u. Fadenabfälle etc.

# Abfälle Kauff stets

Ges. für Verwertung v. Abfällen  
vorm. **T. Levy-Isliker**, Birsfelden-Basel

Filialen: Basel, Dreispitz / Albisrieden Zürich / Grütze Winetthur-  
Chur / Neuchâtel / Schaffhausen / St. Gallen / Rorschach / Lugano /

**PHOTOGRAPHIE**  
**Spezialität in Architektur-Aufnahmen**  
Techn. Konstruktionen, Intérieur, Maschinen etc.  
Aufnahmen für Kataloge und Werke aller Art  
**H. Wolf-Bender**, Kappelergasse 16, Zürich  
Atelier für techn. Photographie

KOMPRIMIRTE BLANKE  
**STAHLWELLEN**  
RUND-VIER-SECHSKANT-  
FLACH- & PROFILEISEN  
**STAHL UND  
EISEN**  
FÜR JEDEN  
GEBRAUCH

**E. BERNHEIM**

Metalle  
Eisen, Stahl  
in gross  
**EBERNHEIM**  
46 Schanzenplatzgasse  
BERN  
Telephon 57-10

## Th. Bertschingers Söhne

Hoch- und Tiefbau-Unternehmung  
Zürich und Lenzburg

Muschel-Sandsteinbruch  
„Steinhof“  
Othmarsingen  
(Marine-Molasse)

Lieferung von  
**Roh- und Hausteinen**

In gelblicher und  
bläulicher Färbung  
Dekorative Struktur, warmer  
Ton

Referenzen:  
„Peterhof“ u. „Leuenbank“  
Paradeplatz, Zürich  
Geschäftshaus „Singer“  
Marktplatz, Basel  
u. v. a. m.

## Verband Schweiz. Dachpappenfabrikanten E. G.

Verkaufs- und Beratungsstelle  
Peterhof, Bahnhofstrasse 30 — Zürich — Peterhof, Bahnhofstrasse 30  
Telephon Nr. 3636 — Telegramme: Dachpappverband

Verkaufsstelle für  
**Dachpappen — Holz-Zement — Klebemassen**  
Filzkarton

# Eisenwerk-Aktiengesellschaft Bosshard & Cie., Näfels.

## Abteilung Eisenhochbau:

Brücken, Hochbauten, Reservoirs, Maste etc. etc.

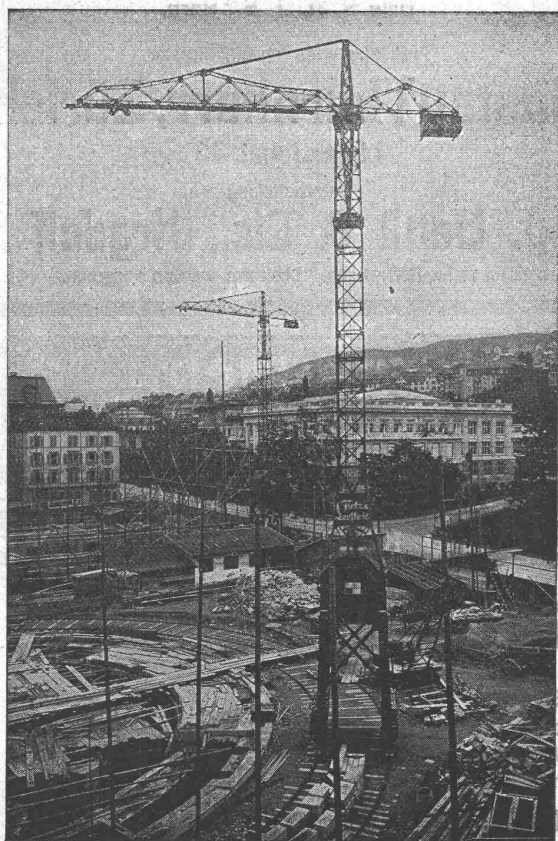
## Abteilung Maschinenfabrik und Giesserei:

Mechanische Förderanlagen, Schleusen und Wehr-  
anlagen, Krane aller Systeme, Maschinen- u. Bauguss.

**SCHWEIZ.**  
**LICHTPAUSANSTALTEN A.G.**  
 Auf der Mauer 4 **ZÜRICH** Auf der Mauer 4  
 Filialen in **Bern, St. Gallen & Luzern**  
**Heliographie**  **Negrographie**  
 Spezialität: **Trockendruck** (Plandruck)  
 Heliographie-Paus- und Zeichenpapiere  
 Lichtpaus-Apparate  
 Man verlange Muster u. Preislisten.

**Humboldt-Schule**  
 Vorbereitung für:  
 Universität und Techn. Hochschule  
 Direktion: Dr. E. Wendling, Zürich 6  
 Tel. 9762 Scheuchzerstr. 12

## Grüning-Krane



### Fahrbare Turm-Dreh-Krane

Einmotoren-Krane neuesten Systems, bestens bewährt.

⊕ Patent. Prima Referenzen.

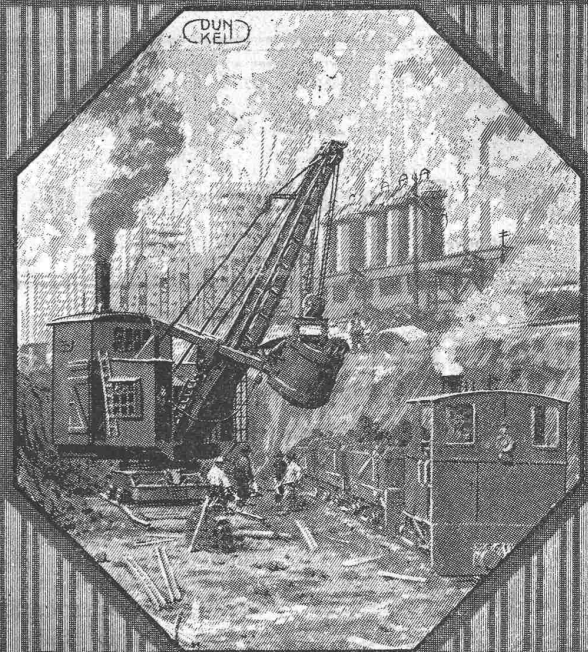
Im Betrieb zu besichtigen: Technische Hochschule Zürich.

**F. Grüning-Dutoit, Söhne & Co.**

Konstruktionswerkstätte

Biel: Telephon 280 — Mett: Telephon 513

## Löffelbagger



**Menck & Hambrock**  
 ~ **Altona-Hamburg** ~

Vertreter für die Schweiz:  
**Fritz Marti A.G.**  
 Bern, Murtenstrasse 83  
 Fernsprecher Nr. 1074

## Ferd. Schaer, Luzern

### Eisenbetonkonstrukteur

Spezialitäten:

Reservoir u. Silosbauten, Schiffsbau. Eigene Konstruktionen.

## H. Knobel, Zürich 6

Weinbergstr. 53a — (vorm. I. F. Séquin & Knobel)

**Ingenieur- und Architektur-Bureau für modernen Fabrikbau**

**Neue, patent. Hohlziegel-Dachkonstruktionen**  
 mit 3facher Isolierung, bei geringem Gewicht und Dacheindeckung  
 neuest. Systems mit grossen Eternitplatten für flache u. steile Dächer.

**Kittlose Oberlichter** für alle Bauarten, mit Einglasung auf elastischer Unterlage und Doppelverglasung auf einem Sprossen, rostfrei (Patente Knobel), auch mit Verwendung von Eternit.

**Neue Dach- und Wand-Konstruktionen** in Eisen und Eternit, nach System Knobel. **Eisen-Hochbau.**

Mehr als 30jährige eigene Erfahrung im Fabrikbau, beste Referenzen i. In- u. Ausland, prompte Bedienung.

Detaillierte Prospekte.

Telegramme: Knobel, Ingenieur, Zürich 6. Tel. 8534.

# Baumann, Koelliker & Co.

## Zürich 2

**Elektrische  
Installationen**  
jeder Art

Treibriemen-, Schlauch- und Gurten-Weberei

**M. Wernecke, Stäfa**

Briefe: Münsterhof 14, Zürich — Telephon 3191  
offeriert mit kurzer Lieferfrist:

**Servus-Riemen**

Baumwolle in Kameelhaar-Gewebe.  
Best bewährt. Widerstandsfähig gegen äussere Einflüsse.

Schweizerische Turngerätefabrik  
**Alder-Fierz & Gebr. Eisenhut**  
Küsnacht bei Zürich

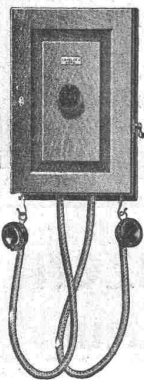
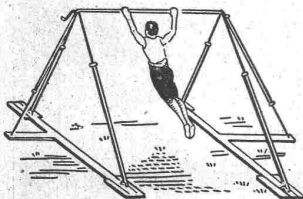
**Turngeräte aller Art**

für Schulen, Vereine  
und Private

Uebernahme kompletter  
Einrichtungen für Turn-  
hallen und -Plätze

**Telephon**

Man verlange Preis-  
Courant



**HASLER A.-G., BERN**  
vorm. Telegraphenwerkstätte v. G. Hasler  
Telephon 1852

**Telephon-Apparate**

spezielle Form für  
**Starkstrom-Anlagen**

MAILAND 1906: Grand Prix  
BRÜSSEL 1910: Grand Prix  
BUENOS AIRES: Medaille d'Or

GRAND PRIX:  
Schweizerische Landesausstellung, Bern 1914

**Patentierter Vertikallamellenbinder**



Italo-schweiz. A.-G. zur Fabrikation vegetabilischer  
Öle S. A. J. S., Horn.

Projektierendes Ingenieurbureau

**Gustav Thurnherr, Zürich**

Limmatquai 34

Unternehmung

**J. Oettli & Cie., Kradolf**

Zahlreiche Referenzen. Lizenzen werden vergeben.

**„Erfindungen“** „Levaillant  
Patentanwalts  
bureaux A.-G.“  
GEGR. 1902 BAHNHOFSTRASSE 104 ZÜRICH 1



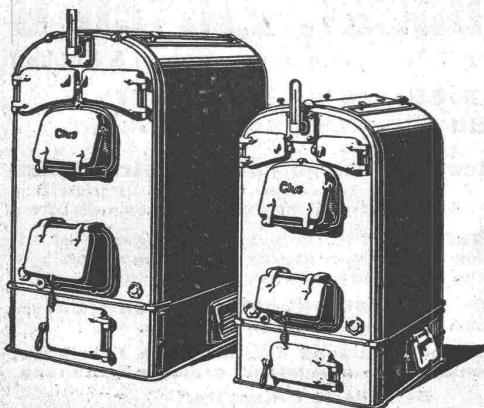
GESELLSCHAFT DER LUDW. VON ROLL'SCHEN EISENWERKE

FILIALE: **EISENWERK CLUS** KT. SOLOTHURN



**CLUSER HEIZKESSEL**

für Warmwasser- und Nieder-  
druck-Dampfheizung, sowie für  
gewerbliche Anlagen



Bewährtes System.  
Bequeme Reinigung  
während dem Betriebe.

**Radiatoren**

55 verschiedene Modelle.

Rippenröhren und Rippenheiz-  
körper, Wärmeplatten, Ventile,  
Formstücke, Flanschen in Guss-  
und Schmiedeisen.

Zu beziehen  
durch die Installationsfirmen.

