

Zeitschrift: Schweizerische Bauzeitung
Herausgeber: Verlags-AG der akademischen technischen Vereine
Band: 69/70 (1917)
Heft: 4

Werbung

Nutzungsbedingungen

Die ETH-Bibliothek ist die Anbieterin der digitalisierten Zeitschriften auf E-Periodica. Sie besitzt keine Urheberrechte an den Zeitschriften und ist nicht verantwortlich für deren Inhalte. Die Rechte liegen in der Regel bei den Herausgebern beziehungsweise den externen Rechteinhabern. Das Veröffentlichen von Bildern in Print- und Online-Publikationen sowie auf Social Media-Kanälen oder Webseiten ist nur mit vorheriger Genehmigung der Rechteinhaber erlaubt. [Mehr erfahren](#)

Conditions d'utilisation

L'ETH Library est le fournisseur des revues numérisées. Elle ne détient aucun droit d'auteur sur les revues et n'est pas responsable de leur contenu. En règle générale, les droits sont détenus par les éditeurs ou les détenteurs de droits externes. La reproduction d'images dans des publications imprimées ou en ligne ainsi que sur des canaux de médias sociaux ou des sites web n'est autorisée qu'avec l'accord préalable des détenteurs des droits. [En savoir plus](#)

Terms of use

The ETH Library is the provider of the digitised journals. It does not own any copyrights to the journals and is not responsible for their content. The rights usually lie with the publishers or the external rights holders. Publishing images in print and online publications, as well as on social media channels or websites, is only permitted with the prior consent of the rights holders. [Find out more](#)

Download PDF: 08.01.2026

ETH-Bibliothek Zürich, E-Periodica, <https://www.e-periodica.ch>

Schweizerische Bauzeitung

Abonnementspreis:

Schweiz 25 Fr. jährlich
Ausland 30 Fr. jährlich

Für Vereinsmitglieder:

Schweiz 20 Fr. jährlich
Ausland 24 Fr. jährlich
sofern beim Herausgeber
abonniert wird

WOCHENSCHRIFT

FÜR BAU-, VERKEHRS- UND MASCHINENTECHNIK

GEGRÜNDET VON A. WALDNER, ING. HERAUSGEBER A. JEGHER, ING., ZÜRICH

Verlag des Herausgebers. — Kommissionsverlag: Rascher & Cie., Zürich und Leipzig

ORGAN

DES SCHWEIZ. ING.- & ARCHITEKTEN-VEREINS & DER GESELLSCHAFT EHEM. STUDIERENDER DER Eidg. TECHN. HOCHSCHULE.

Insertionspreis:

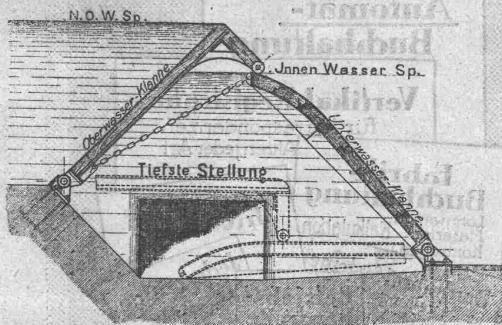
4-gespalt. Petitzeile oder
deren Raum . . . 40 Cts.
Haupttitelseite: 60 Cts.

Alleinige Inseraten-An-
nahme: Rudolf Mosse,
Annoncen-Expedition,
Zürich, Basel und deren
Filialen und Agenturen

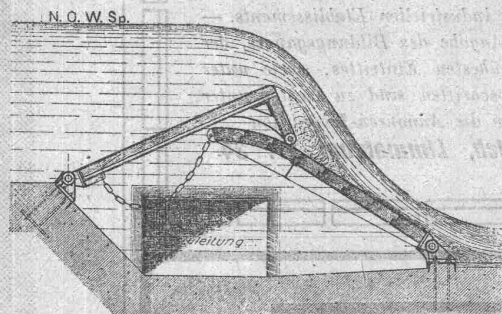
Eisenkonstruktionen

Konstruktionswerkstätte
Nidau (Bern) C. Wolf & Cie.

Höchste Stellung.



Zwischen-Stellung.



Hydraulisches

Dachwehr

✚ Pat., D. R. P. etc.

Projekte durch

Ingenieurbureau

Huber & Lutz

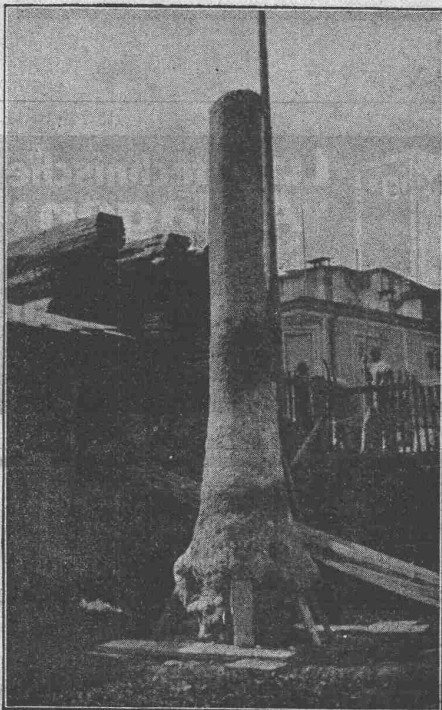
Zürich

Schaffhauserstrasse 26.

ED. ZÜBLIN & CIE. A. G.

Zürich und Basel

Ingenieurbureau u. Unternehmung
für Beton- und Eisenbetonbau
Bau-Unternehmung



Fundierungen

mit Eisenbetonpfählen

(System Züblin)

und Pressbetonpfählen

(System Wilhelmi)

Nebenstehend: Ausgrabener Press-Betonpfahl bei einer Fundation
in St. Moritz.

Konkurrenz-Ausschreibung

über Ausführung von

Glaserarbeiten, Fensterbeschläglieferung, Holzroll-ladenlieferung, Wand- und Bodenbeläge, Linoleum-unterlagsböden, Linoleumböden und eiserne Oberlichtkonstruktionen

für den Neubau der Frauenklinik Zürich.

Eingabetermin 5. Februar 1917.

Näheres im kantonalen Amtsblatt.

Zürich, den 24. Januar 1917.

Für die kantonale Baudirektion:

Der Kantonsbaumeister: Fietz.

Gesucht
einige tüchtige

Bauzeichner oder Bauführer

auf das Baubureau eines industriellen Etablissements. —
Offerten unter näherer Angabe des Bildungsganges, der
Gehaltsansprüche, des frühesten Eintrittes, sowie unter
Beifügung der Zeugnisabschriften sind zu richten unter
Chiffre Z. K. 435 an die Annoncen-Expedition
Rudolf Mosse, Zürich, Limmatquai Nr. 34.



TUNGSRAM

Glühlampen- und Elektrizitäts-Gesellschaft m. b. H.
ZÜRICH, Brandschenkestrasse 41

ED. AERNI-LEUCH, Bern Lichtpaus- u. Plandruckanstalt Heliographie :: Plandruck Zinkdruck

ein- u. mehrfarbig, nach Pausen od. direkt vom Original.

**Lichtpausapparate eigener be-
währter Konstruktion**

Vollständig neue, leistungsfähige Einrichtung.

Grosses Lager in Paus- u. Zeichnungspapieren.
Billige Preise :: Gewissenhafte Bedienung.



Zeichentische

verstellbar in der Höhe
und in jeder Schräglage

Lichtpausapparate

für Tageslicht- und für
elektrische Belichtung

GEBRÜDER
SCHOLL
POSTSTRASSE 3 ZÜRICH

Automat- Buchhaltung

Vertikal Registratur

für Korrespondenzen
Akten jeder Art

Fabrik- Buchhaltung

Lohnwesen
Material- Kalkulation
Kontrollen

Ständige Inventur

Durchschnitt-Systeme

für Bestellungen
Fakturen
Offerten

Betriebs- Kontrolle

Jederzeitige Bilanz

Über alle diese Neuerungen orientieren
die kostenlosen Vorschläge von
Rüegg-Naegeli & Co. Zürich
Abt. Vertikal



Luft-technische Anlagen

haben anerkannt
höchsten Nutzeffekt

A. Kündig, Zürich.
Landesausstellung Bern 1914 Goldene Medaille
ausschliessliche Spezialfabr.
Ventilation, Entstaubung, Trocknung.

TELEFON 3855

Verband Schweiz. Dachpappenfabrikanten E. G.

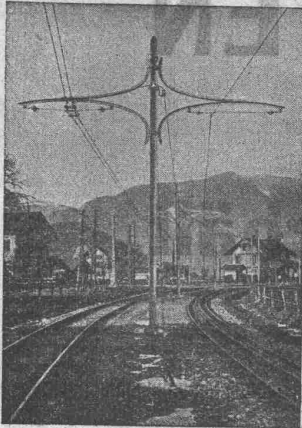
Verkaufs- und Beratungsstelle

Peterhof, Bahnhofstrasse 30 — Zürich — Peterhof, Bahnhofstrasse 30

Telephon Nr. 3636 — Telegramme: Dachpappverband

Verkaufsstelle für

**Dachpappen — Holz-Zement — Klebmassen
Filzkarton**



Eisenmöbelfabrik Biglen Bigler, Spichiger & Cie.

Spezialfabrikation von
Oberleitungs- u. Ausrüstungs-Material
elektrischer Bahnen
(Leitung: Ing. Morgenthaler)

Technisches Bureau: BERN, Bahnhofplatz Nr. 1

Briefadresse: Bigler, Spichiger & Cie., Bern | Telephon Nr. 2620
Telegramme: Elektrobigen Bern

Mechanische Werkstätten
Mechanische Schlosserei
Gesenk Schmiede
Hammerschmiede
Stanzerei, Presserei

Mechanische Schreinerei
Malerei: Spritz-, Tauch- und
Emaillier-Verfahren
Autogene Schweisserei
Fabrikation von Massenartikeln

PATENT-ANWÄLTE
E. BLUM & Co. DIPL. INGENIEURE
GEGRÜNDET 1878 - ZÜRICH - BAHNHOFSTR. 74

KAEGI & EGLI
vorm. Ed. Schläpfer & Co.
Elektrische Unternehmungen
ZÜRICH 2

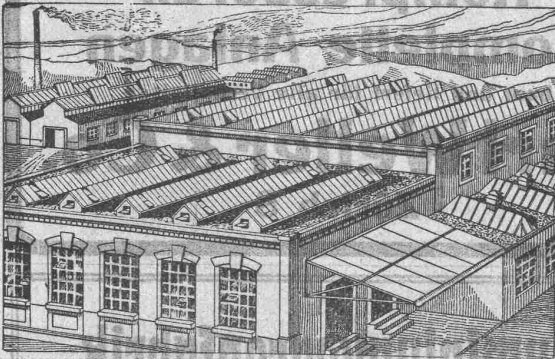
Elektrische
Kraft-Licht-Heizungs-
Anlagen jeden Umfanges
Grosses Lager in
Beleuchtungskörpern
Elektromotoren
Bügeleisen etc. etc.

Elektromech. Werkstätte
für Neuanfertigungen
u. Reparaturen.



**AKTIENGESELLSCHAFT
STEHLE & GUTKNECHT**
Sulzer-Zentralheizungen
BASEL
Prima Referenzen

Glasdächer u. Dachoberlichter



in kittlosen Systemen
Einfache u. doppelte Verglasung
Schweizer. u. ausländische Patente
Sämtliche Spenglerarbeiten für
Fabrikbauten

**Glasdachwerke
Simon Kulli, Olten**

Mechanische Bauspenglerei
Schweizer Firma — Gegründet 1854
Auf Wunsch Ingenieurbesuch.

Rundeisen U. u. T. Eisen

von 5 Meter aufwärts
zu kaufen gesucht.
Angebote sub Zag. E. 20 an
die Annoncen-Expedition
Rudolf Mosse, Bern.

**Gelegenheits-Elektro-
Motoren u. Maschinen**
liefert mit Garantie
Elektro-Mechan.
Reparaturwerkstätte Zürich
Hardturmstr. 121, Zürich 5.
„Orion“.



Selbsttätiges Ueberfallwehr Osfaldet für Aamot kommunale
Elektrizitätsverk (Norwegen)

Selbsttätige Wasserspiegel-Regulierung

durch unsere patentierten selbsttätigen
Ueberfallwehre und Saugüberfälle.
:: (Nutzefekt bis 80 Prozent). ::

Selbsttätige Wehranlagen Selbsttätige Abfluss-Regulierung

für Ausgleichswehre, Talsperren, Wasserkraftanlagen.

Bis Ende 1915 ausgeführt und im Bau:

Ueber 1000 m Wehrbreite für ca.
8000 m³/sek Regulierfähigkeit.

Illustrierter Katalog, Projekte und Kostenanschläge gratis.

Stauwerke A.-G., Zürich (Schweiz)

St. Peterstrasse 15.

GRANIT-ARBEITEN

in Urner- und Tessiner-Material

:: liefert in jeder Ausführung ::

Bildhauerarbeiten :: Grabmonumente

A. GAMMA, Granitgeschäft

Steinbrüche in Uri und Tessin

Telegramm - Adr.:
GAMMAGRANIT

GURTNELLEN

Telephon Nr. 9



Rud. Naag & Cie
Vertreter
der
A.-G. Brown,
Bovori & Cie.
Baden.
Motorenlager in
Zürich

Elektrische
Licht- & Kraft-
Anlagen.
Gessnerallee 28
Zürich 1

tel. 3540

Kittlose Glasbedachungen.
System Zimmermann



PAUL APPEL
Zürich, Limmatstrasse 55
Bern, Länggass-Str. 26

Biebrich am Rhein.

Wir haben unseren Betrieb in allen Abteilungen aufrecht erhalten und sind daher auch während des Krieges für Lieferungen und Bau-Ausführungen leistungsfähig

THONWERK BIEBRICH Aktiengesellschaft
Chamottefabrik

Hochfeuerfeste u. säurebeständige Produkte
Bau kompletter Ofenanlagen

Sandstrahl-Gebläse

+ Patent Nr. 73612. D. R. P. a.

Kompressoren

Komplette Anlagen

baut und liefert für alle Verhältnisse

Carl Weller & Co.

Zürich 8

Drahtseilbahnen

Elektro-u. andere
Hängebahnen
Kettenbahnen
Kabelkrane



Kaiser & Co Maschinenfabrik
Aktiengesellschaft, Cassel

Vertreter: Fritz Marti A.-G., Bern

Aluminiumwarenfabrik Gontenschwil A.-G.

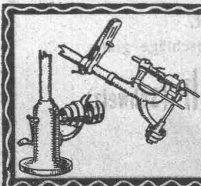
Menziken (Aargau)

Fabrik-„Standard“-Marke

Aluminium

Aluminium

Riemenscheiben
Kochgeschirr, Sandguss
Stangen, Blech, Draht, Folien
Profile, Techn. Artikel
Präzisionsguss
Autogene Schweissung



H.O. SCHMID ZÜRICH 8
Autogene Schweisswerkstätte
für Massenartikel & Maschinen-
bestandteile jeder Art.
Telefon 194 Mühlebachstr. 123/25

➔ Schluss für die Inserate je Dienstags, abends.