

Zeitschrift: Schweizerische Bauzeitung
Herausgeber: Verlags-AG der akademischen technischen Vereine
Band: 69/70 (1917)
Heft: 10

Werbung

Nutzungsbedingungen

Die ETH-Bibliothek ist die Anbieterin der digitalisierten Zeitschriften auf E-Periodica. Sie besitzt keine Urheberrechte an den Zeitschriften und ist nicht verantwortlich für deren Inhalte. Die Rechte liegen in der Regel bei den Herausgebern beziehungsweise den externen Rechteinhabern. Das Veröffentlichen von Bildern in Print- und Online-Publikationen sowie auf Social Media-Kanälen oder Webseiten ist nur mit vorheriger Genehmigung der Rechteinhaber erlaubt. [Mehr erfahren](#)

Conditions d'utilisation

L'ETH Library est le fournisseur des revues numérisées. Elle ne détient aucun droit d'auteur sur les revues et n'est pas responsable de leur contenu. En règle générale, les droits sont détenus par les éditeurs ou les détenteurs de droits externes. La reproduction d'images dans des publications imprimées ou en ligne ainsi que sur des canaux de médias sociaux ou des sites web n'est autorisée qu'avec l'accord préalable des détenteurs des droits. [En savoir plus](#)

Terms of use

The ETH Library is the provider of the digitised journals. It does not own any copyrights to the journals and is not responsible for their content. The rights usually lie with the publishers or the external rights holders. Publishing images in print and online publications, as well as on social media channels or websites, is only permitted with the prior consent of the rights holders. [Find out more](#)

Download PDF: 06.02.2026

ETH-Bibliothek Zürich, E-Periodica, <https://www.e-periodica.ch>

Schweizerische Bauzeitung

Abonnementspreis:

Schweiz 25 Fr. jährlich
Ausland 30 Fr. jährlich

Für Vereinsmitglieder:

Schweiz 20 Fr. jährlich
Ausland 24 Fr. jährlich
sofern beim Herausgeber
abonniert wird

WOCHENSCHRIFT

FÜR BAU-, VERKEHRS- UND MASCHINENTECHNIK

GEGRÜNDET VON A. WALDNER, ING. HERAUSGEBER A. JEGHER, ING., ZÜRICH

Verlag des Herausgebers. — Kommissionsverlag: Rascher & Cie., Zürich und Leipzig

ORGAN

DES SCHWEIZ. ING.- & ARCHITEKTEN-VEREINS & DER GESELLSCHAFT EHEM. STUDIERENDER DER EIDG. TECHN. HOCHSCHULE.

Insertionspreis:

4-gespart. Petitzeile oder deren Raum . . 40 Cts.
Haupttitelseite: 60 Cts.
Alleinige Inseraten-Annahme: Rudolf Mosse, Annoncen-Expedition, Zürich, Basel und deren Filialen und Agenturen

PERSONEN- & WAREN-AUFZÜGE

JEDER ART
SYSTEM ARSAG

SCHWEIZERISCHE WAGONSFABRIK SCHLIEREN A.G.

TELEFON ZÜRICH, Seihau 1115

SCHLIEREN-ZÜRICH

TELEGRAMMADRESSE:
WAGONSFABRIK SCHLIEREN



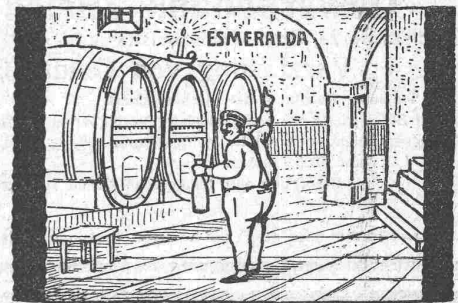
Trockenlegung

nasser Keller auch bei grösstem Grundwasserdrucke übernimmt mit aller Garantie die

Vallanda Co., Bern

Gartenmann & Co
Telephon 44.24

Bureau Zürich, Forchstrasse 290
Telephon 117.62



A. Welti-Furrer A.-G., Zürich

Transporte aller Art.

EISENKONSTRUKTIONEN

Brücken, Hochbauten, Masten, Gasbehälter, Reservoirs, Krane, eiserne Fenster etc.

WARTMANN, VALLETTE & C^{IE}, BRUGG

Baumann, Koelliker & Co.
Zürich 2

Freileitungsbau

Baukontor Bern A. G.

Bureau: Hirschengraben 7
Hauptlager: Efingerstrasse
Telephone: 3271 und 1723

Einkaufs- u. Auskunftsstelle
für

Baumaterialien, Holz, Eisen en gros

BAUKONTOR BERN



Verkauf sämtlicher Baumaterialien

Spezialgeschäft für Baukeramik
Boden- und Wandplatten

Erstklassige Vertretungen

Verkehr nur mit dem Baugewerbe

Konkurrenzeröffnung.

Korrektion des Jonenbaches
in den Gemeinden Hausen, Rifferswil und Kappel.

Die Genossenschaft zur Korrektion des Jonenbaches und seiner Zuflüsse in den Gemeinden Hausen, Rifferswil und Kappel eröffnet hiemit Konkurrenz über die Ausführung nachfolgender Arbeiten:

Erdaushub	23 800 m ³
Rasenzegelbelag	6 300 m ²
Holzschutz	8 300 m
Brücken und Abstürze aus Beton	170 m ³
Zementrohrleitungen	320 m
Weganlagen	1 000 m

Pläne und Bauvorschriften liegen auf dem kantonalen kulturtechnischen Bureau, Freiestrasse 5, Zürich 7, sowie beim Präsidenten der Genossenschaft zur Einsicht auf, wo auch Eingabeformulare zu beziehen sind. Akkordeingaben sind bis zum **17. September 1917** an Herrn Dr. **Zürcher in Hausen**, Präsident der Genossenschaft, einzureichen.

Zürich, den 31. August 1917.

Im Auftrage
der Entwässerungsgenossenschaft:
Kulturtechnisches Bureau.

Gewerbebank Zürich A.-G.

Rämistrasse 23, Ecke Waldmannstrasse — Gegründet 1868.

Verzinsung von Geldeinlagen

1. in laufender Rechnung nach Uebereinkunft
2. auf Einlagehefte mit weitgehendster Verfügbarkeit 4 1/2%
3. gegen Obligationen mit Halbjahrescoupon 5% in Stücken von 250, 500, 1000 und 5000 Franken.

Besorgung aller bankgeschäftlichen Transaktionen.

Die Direktion.

Unser Institut wird durch die Schweiz. Revisionsgesellschaft A.-G. geprüft.

Ausschreibung der Stelle des solothurnischen Lt. Gewerbe- u. Fabrikinspektors.

Die erledigte Stelle eines Gewerbe- und Fabrikinspektors des Kantons Solothurn mit Amtssitz in Solothurn wird zur Wiederbesetzung im Auftrage des Regierungsrates hierdurch ausgeschrieben. Die Obliegenheiten des Beamten, der die Vollziehung der eidgenössischen und kantonalen Arbeiterschutzgesetzgebung zu überwachen hat, sind näher bezeichnet in der kantonsrätlichen Verordnung vom 20. Februar 1905.

Von den Bewerbern wird **verlangt** gute allgemeine Bildung, technische Fachbildung (Bau- oder Maschinentechniker), Praxis in industriellen oder gewerblichen Betrieben, Beherrschung auch der französischen Sprache. Elektrotechnische Kenntnisse erwünscht.

Das **Einkommen** des Inspektors beträgt 5000 bis 6000 Fr. (gesetzlicher Gehalt 3600 Fr., Teuerungszulage 900 Fr., Taggelder und Reiseentschädigungen für Inspektionsreisen, Zulage der kantonalen Brandversicherungsanstalt für Mitwirkung bei Schatzungen und event. Inspektion der Starkstromanlagen).

Der **Amtsantritt** hat baldmöglichst zu erfolgen.

Für weitere **Auskunft** wollen sich Interessenten an das kantonale **Handels- und Industrie-Departement** wenden.

Bewerbungen um die Stelle, mit einlässlicher Darlegung des Bildungsganges und der bisherigen Tätigkeit, sowie unter Befügung der Zeugnisse und Ausweise, sind bis Mittwoch, den 12. September nächsthin der Staatskanzlei des Kantons Solothurn zu Händen des Kantonsrates einzureichen.

Solothurn, den 23. August 1917.

Namens der Staatskanzlei,

Der Staatsschreiber:

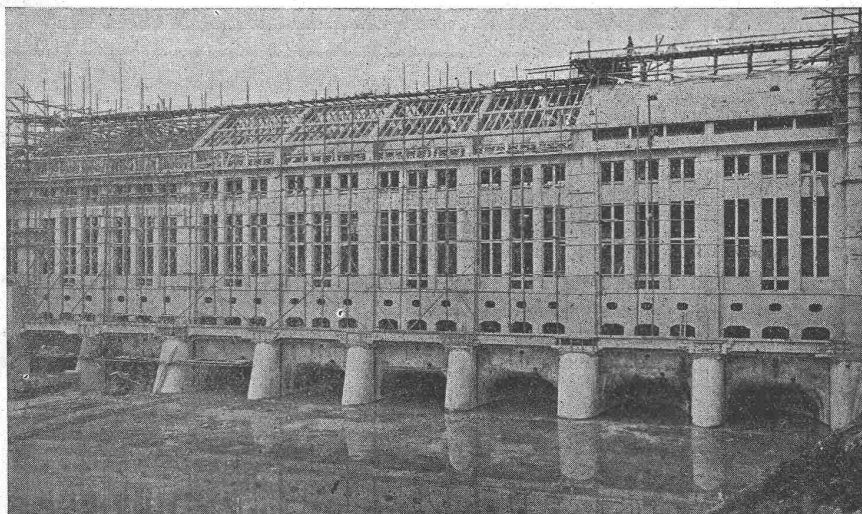
Dr. A. Lechner.

„Erfindungen“ Levallant
Patentanwälte
bureaux A.-G.
GEGR. 1902 BAHNHOFSTRASSE 104 ZÜRICH 1

ED. ZÜBLIN & C^{IE}. A. G.

Zürich und Basel

Ingenieurbureau u. Unternehmung für Beton- u. Eisenbetonbau



Maschinenhaus des Kraftwerkes Olten-Gösgen (im Bau).

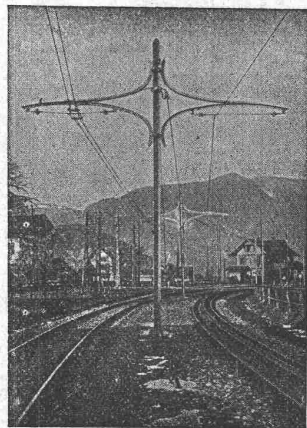
Projektierung
und
Ausführung
von
**Beton- und
Eisenbeton-
Bauten**
aller Art

PATENT-ANWÄLTE
E. BLUM & C^e DIPL. INGENIEURE
 GEGRÜNDET 1878 · ZÜRICH · BAHNHOFSTR. 74

KAEGI & EGLI
 vorm. Ed. Schlaepfer & C^e
 Elektrische Unternehmungen
ZÜRICH 2
 Elektrische Kraft-Licht-Heizungs-Anlagen jeden Umfanges
 Grosses Lager in Beleuchtungskörpern Elektromotoren Bügeleisen etc.etc.
 Elektromech. Werkstätte für Neuanfertigungen u. Reparaturen.

Treibriemen
 und Riemenverbinder in allen gangbaren Breiten.
Adolf Schlatter
 Dietikon, Zürich.

Schmiedeeiserne
Gerade- Gewundene- Wendel- TREPPEN
 Patente
Eisen- u. Blech-Konstruktionen
Biege-Arbeiten für Grob- und Feinbleche
Kalt- u. Warm-Pressartikel
Gebr. Demuth, Baden



Eisenmöbelfabrik Biglen
Bigler, Spichiger & C^{ie}

Spezialfabrikation von
Oberleitungs- u. Ausrüstungs-Material
 elektrischer Bahnen
 (Leitung: Ing. Morgenthaler)

Technisches Bureau: BERN, Bahnhofplatz Nr. 1

Briefadresse: Bigler, Spichiger & C ^{ie} , Bern	Telephon Nr. 2620 Telegramme: Elektrigbiglen Bern
Mechanische Werkstätten Mechanische Schlosserei Gesensschmiede Hammerschmiede Stanzerei, Presserei	Mechanische Schreinerei Malerei: Spritz-, Tauch- und Emaillier-Verfahren Autogene Schweisserei Fabrikation von Massenartikeln

Heinrich Brändli, Horgen
 Asphalt-, Dachpappen- und Holzzementfabrik

Telephon Nr. 38 — Telegramme: Heinrich Brändli
 liefert



in nur prima Qualität Asphalt-Isolierplatten für wasserdichte Eindeckungen von Brücken, Gewölben, Durchlässen, Mauerabdeckungen bei Eisenbahnen, Strassen, Hoch- und Tiefbauarbeiten in verschiedenen Stärken, je nach Angabe der Verwendungsarten.

Fachmännische Ratschläge. — Referenzen zu Diensten.

E. Froté & C^{ie}

Telephon Hottingen 4410 **Zürich 7** Hottingerstrasse 52

Industriebauten

in Beton und Eisenbeton
 Geschäftshäuser, Fabriken, Magazine

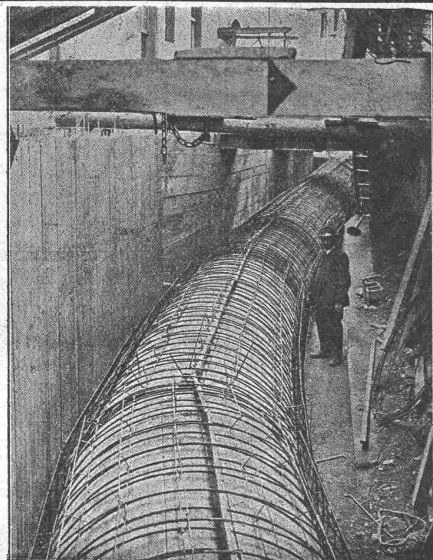
Flüssigkeitsbehälter

Reservoirs, Stofffänger
 Behälter für Heisswasser, Säuren, Oele, Gase

Klär- und Filteranlagen

zur Reinigung von Fäkal- und Fabrikabwassern

Projekte — Ausführungen



Druckrohr in Eisenbeton von 2 m Durchmesser der Wasserkraftanlage Stöcklin & Cie., Basel 1916.



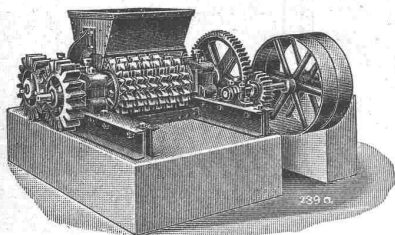
LANDIS & GYR A-G.
ZUG



ELEKTRIZITÄTSSÄHLER
 TARIFAPPARATE FERRARIS-WATTMETER
 ZEIT- & SPERRSCHALTER STROMBEGRENZER EICHANLAGEN

DAVERIO, HENRICI & C^{IE}, A.-G.

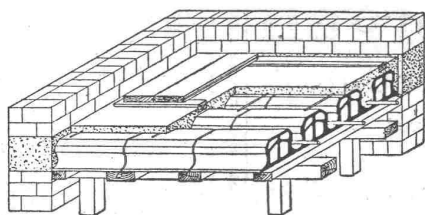
MASCHINENFABRIK ZÜRICH



Neuester Koksbrecher
für 2 bis 15 t Stundenleistung.

Spezialität!
Moderne Brech-, Sortier- und Förder-
Anlagen für Massengüter aller Art.
Zahlreiche erste Referenzen.

Pfeifer-Decke



Raschle & Cie., techn. Bureau
Schaffhauserstrasse 26, Zürich 6
Telephon 120.06

A.-G. „UNION“ in Biel, Fabrik in Mett
Erste schweiz. Fabrik für elektr. geschweisste Ketten. Pat. 27199
Ketten aller Art



für industrielle und landwirtschaftliche Zwecke.
Grösste Leistungsfähigkeit. Ketten von höchster Tragkraft.

NB. Handelsketten nur durch Eisenhandlungen zu beziehen.

Biebrich am Rhein.

Wir haben unseren Betrieb in allen Abteilungen aufrecht erhalten und sind daher auch während des Krieges für Lieferungen und Bau-Ausführungen leistungsfähig

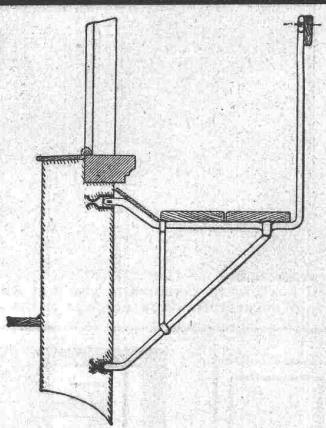
THONWERK BIEBRICH Aktiengesellschaft
Chamottefabrik
Hochfeuerfeste u. säurebeständige Produkte
Bau kompletter Ofenanlagen

Elektro-Mechan.
Reparatur - Werkstätte
Zürich
BURKHARD & HILTPOLD
Hardturmstrasse 121 — Fabrik Orion
Telegraphen: Zürich 5 Telefon: 657
Elektromechan. Geschäft: Selnau 657
Privat: Hottingen 1894
Tramhaltestelle Hardtstrasse.

Reparatur, Umwicklung, Instandstellung, Umtausch,
Kauf, Verkauf und Vermietung elektrischer Maschinen,
Motoren, Transformatoren etc. etc.



Das Ideal aller Gerüste (ohne Stangen)
ist das
Blitz-Gerüst

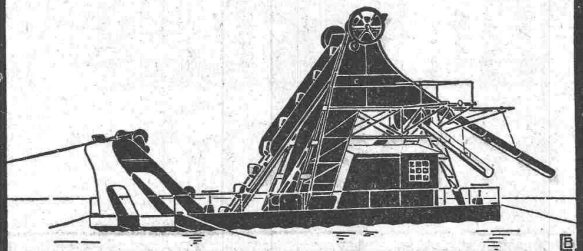


System E. Schärer.
Ungehindert freier Verkehr bei Gebäude-Renovationen
Neu- und Umbauten.
Mietweise Abgabe von Trägern an Baumeister.

Mietweise Erstellung kompletter Gerüstungen
durch die Konzessionäre:

- Schweizerische Landesausstellung 1914:
1 goldene und 2 silberne Medaillen.
- | | | |
|---|---------------------------------------|--|
| Zürich 8: Fietz & Leuthold, Baugeschäft | Bern: G. Rieser, Baugeschäft | Herisau: Joh. Müller, Baumeister |
| Zürich 2: Fr. Erismann, Ing., Baugeschäft, Bleicherweg 36 | Genf: Ed. Cuénod, S. A., Entrepreneur | St. Gallen: Gschwend, Siegrist & Cie., Baugeschäft |
| Winterthur: M. Häring, Baugeschäft | Luzern: E. Berger, Baugeschäft | Rheinfelden: Fritz Schär, Baugeschäft |
| Andelfingen: E. Landolt-Frey, Baugeschäft | Glarus: Rud. Süßly-Aebly, Baugeschäft | Olten: Otto Ehrensperger, Baugeschäft |
| Neuhäusen: Joseph Albrecht, Baumeister | Bubikon: A. Oetiker, Baumeister. | |

Schweizerische Gerüst-Gesellschaft A.-G., Zürich 7
Weitere Lizenzen werden abgegeben. Steinwiesstrasse 86 — Telephon 2134 — Telegramm-Adresse: „Blitzgerüst“. Weitere Lizenzen werden abgegeben.



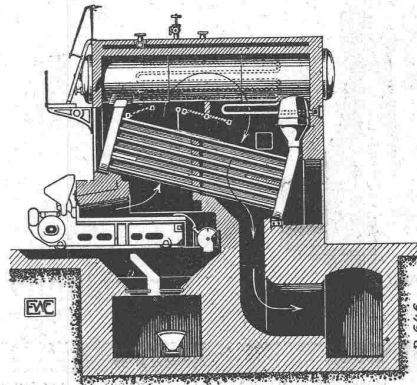
OEHLER & AARAU SCHWIMMBAGGER MIT U. OHNE SORTIERVORRICHTUNG

Spezialfabrik für Förderanlagen

Rollmaterial	Becherwerke
Luftseilbahnen	Transportschnecken
Bremsberge	Schüttelrinnen
Rangieranlagen	Gurtenförderer
Hängebahnen	Elevatoren etc. etc.
Elektrische u. Motorlokomotiven	

ESCHER WYSS & C^{IE} Zürich

Dampfkessel jeder Art Wanderroste Ueberhitzer



25/17

Giesserei Bern in Bern

Telegramme:
Giesserei Bern

Konstruktionswerkstätten

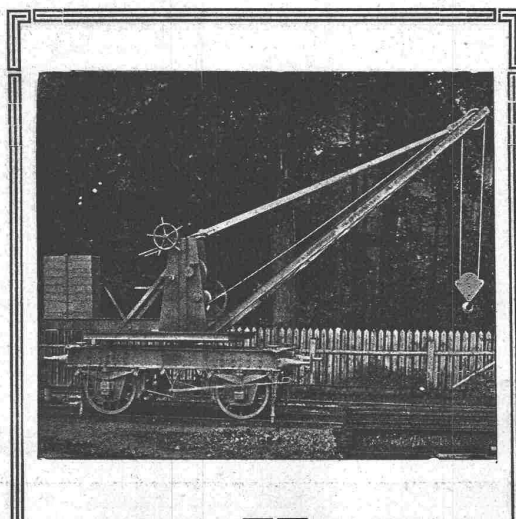
Telephon
1066

Werk der Gesellschaft der L. von Roll'schen Eisenwerke

liefert als Spezialität:

Hebezeuge

Eisenbahn-
material
Schützen-
anlagen
Wehr-
einrichtungen

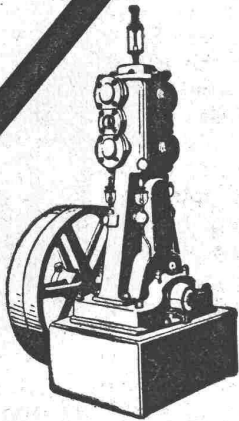


Zahnradbahn- material

Standseil- bahnen

Allgem. Maschinenbau

Koh-i-noor Bleistifte
sind immer noch **unerreicht**



Kompressoren Vakuumpumpen

für alle vorkommenden Verwendungszwecke

Während Jahrzehnten bewährte Konstruktionen
Minimaler Kraftverbrauch — Ruhiger Gang
Sehr solide, sorgfältig gearbeitete Maschinen
Gesicherter, fast reparaturloser Betrieb

Maschinenfabrik Burckhardt, Aktiengesellschaft, Basel

Motorlastwagen **ARBENZ**



Motorwagenfabrik ARBENZ A.G., Zürich.

Bei Bestellungen wolle man sich auf die „Schweizerische Bauzeitung“ beziehen.