

Zeitschrift: Schweizerische Bauzeitung
Herausgeber: Verlags-AG der akademischen technischen Vereine
Band: 69/70 (1917)
Heft: 9

Werbung

Nutzungsbedingungen

Die ETH-Bibliothek ist die Anbieterin der digitalisierten Zeitschriften auf E-Periodica. Sie besitzt keine Urheberrechte an den Zeitschriften und ist nicht verantwortlich für deren Inhalte. Die Rechte liegen in der Regel bei den Herausgebern beziehungsweise den externen Rechteinhabern. Das Veröffentlichen von Bildern in Print- und Online-Publikationen sowie auf Social Media-Kanälen oder Webseiten ist nur mit vorheriger Genehmigung der Rechteinhaber erlaubt. [Mehr erfahren](#)

Conditions d'utilisation

L'ETH Library est le fournisseur des revues numérisées. Elle ne détient aucun droit d'auteur sur les revues et n'est pas responsable de leur contenu. En règle générale, les droits sont détenus par les éditeurs ou les détenteurs de droits externes. La reproduction d'images dans des publications imprimées ou en ligne ainsi que sur des canaux de médias sociaux ou des sites web n'est autorisée qu'avec l'accord préalable des détenteurs des droits. [En savoir plus](#)

Terms of use

The ETH Library is the provider of the digitised journals. It does not own any copyrights to the journals and is not responsible for their content. The rights usually lie with the publishers or the external rights holders. Publishing images in print and online publications, as well as on social media channels or websites, is only permitted with the prior consent of the rights holders. [Find out more](#)

Download PDF: 23.02.2026

ETH-Bibliothek Zürich, E-Periodica, <https://www.e-periodica.ch>

Schweizerische Bauzeitung

Abonnementspreis:

Schweiz 25 Fr. jährlich
Ausland 30 Fr. jährlich

Für Vereinsmitglieder:

Schweiz 20 Fr. jährlich
Ausland 24 Fr. jährlich
sofern beim Herausgeber
abonniert wird

WOCHENSCHRIFT

FÜR BAU-, VERKEHRS- UND MASCHINENTECHNIK

GEGRÜNDET VON A. WALDNER, ING. HERAUSGEBER A. JEGHER, ING., ZÜRICH

Verlag des Herausgebers. — Kommissionsverlag: Rascher & Cie., Zürich und Leipzig

ORGAN

DES SCHWEIZ. ING.- & ARCHITEKTEN-VEREINS & DER GESELLSCHAFT EHEM. STUDIERENDER DER EIDG. TECHN. HOCHSCHULE,

Insertionspreis:

4-gespal. Petitzeile oder
deren Raum . . 40 Cts.
Haupttitelseite: 60 Cts.
Alleinige Inseraten-An-
nahme: Rudolf Mosse,
Annoncen-Expedition,
Zürich, Basel und deren
Filialen und Agenturen

PERSONEN- & WAREN-

ELEKTRISCHE
HYDRAULISCHE
TRANSMISSIONS-

AUFZÜGE

SCHINDLER & C^{IE}

.. LUZERN ..

GEGRÜNDET 1874



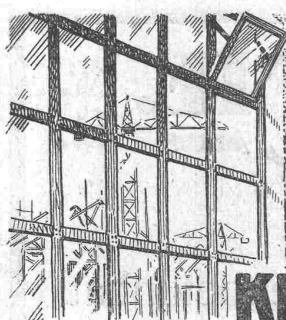
Trockenlegung

nasser Keller auch bei grösstem
Grundwasserdrucke übernimmt
mit aller Garantie die

Vallanda Co., Bern

Gartenmann & Co
Telephon 44.24

Bureau Zürich, Forchstrasse 290
Telephon 117.62



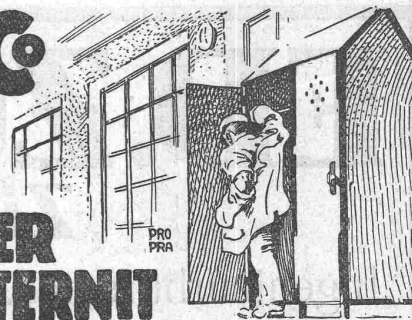
GEILINGER & C^O

WINTERTHUR

EISENHOCHBAU

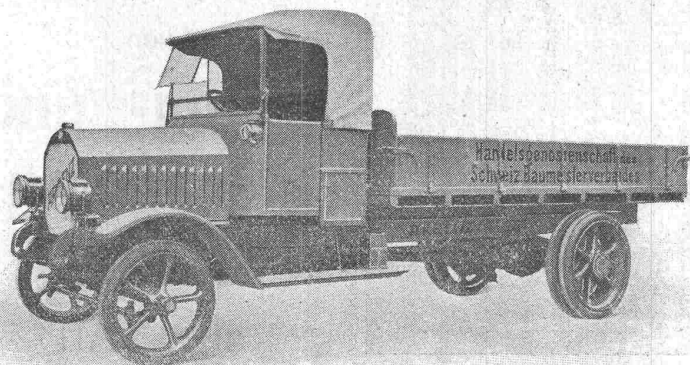
SCHMIEDEISERNE FENSTER

KLEIDER SCHRÄNKE in EISEN & ETERNIT



ARBENZ

Motorlastwagen
für das Baugewerbe.



Motorwagenfabrik
ARBENZ A.-G.
Albisrieden-Zürich

Bauschule

am kant. Gewerbemuseum in Aarau.

Fachschule zur Ausbildung von
Werkmeistern, Polieren
und Meistern des Bau-
gewerbes: Maurerei, Zimmerei und Bauschreinerei.
Detaillieren, Entwerfen, Konstruktionslehre, Ausmass, Kostenvor-
schläge, Kalkulation.

Beginn des Winterkurses: 29. Oktober 1917.

Anmeldungstermin bis spätestens 14. Oktober.

Aargauer erhalten Staatsstipendien.

Anmeldung, Programme und Auskunft bei der **Direktion**.

„Fides“

Treuhand - Vereinigung

Zürich 1

Bahnhofstrasse 69

Absolut unabhängiges Institut

Telegr.: „Fides“ — Tel. 102 87

Revisionen

Buchhaltungs- und Betriebsorgani-
sationen, Liquidationen, Sanierungen.

Vermögens - Verwaltungen

Konstituierung von Aktiengesell-
schaften i. In- und Auslande.

Bildung u. Leitung v. Syndikaten.

Beratung in Steuer- und Beteiligungs-
Angelegenheiten.

Baubeschläge
Bender
OBERDORF-STR. 9. ZÜRICH.

K. Schäffer

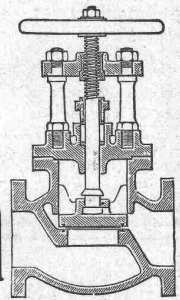
Lager und Verkaufsstelle von

Schäffer & Budenberg G.m.b.H., Zürich

Stampfenbachstr. 61



Maschinen-
und Dampfkessel-
Armaturen

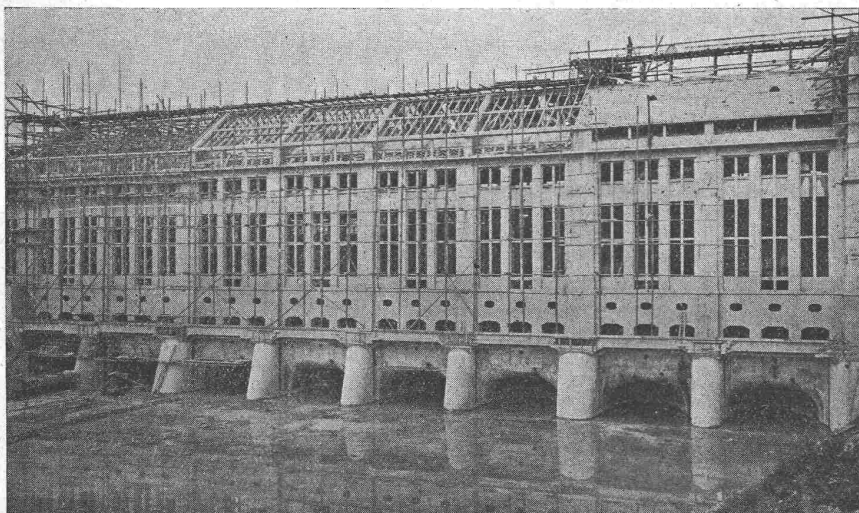


SCHWEIZ.
LICHTPAUSANSTALTEN A.G.
Auf der Mauer 4 **ZÜRICH** Auf der Mauer 4
Filialen in Bern, St. Gallen & Luzern
Heliographie  **Negrographie**
Spezialität: **Trockendruck** (Plandruck)
Heliographie - Paus- und Zeichenpapiere
Lichtpaus - Apparate
Man verlange Muster u. Preislisten.

ED. ZÜBLIN & C^{IE}. A. G.

Zürich und Basel

Ingenieurbureau u. Unternehmung für Beton- u. Eisenbetonbau



Maschinenhaus des Kraftwerkes Olten-Gösgen (im Bau).

Projektierung
und
Ausführung
von
**Beton- und
Eisenbeton-
Bauten**
aller Art



JOS. MEISTER
CENTRALHEIZUNGSFABRIK
SANITARE • ANLAGEN
• SOLOTHURN •

TELEPHON 5.81



Heinrich Brändli, Horgen

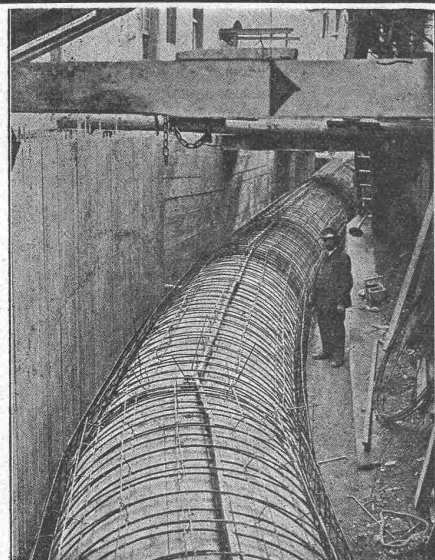
Asphalt-, Dachpappen- und Holzzementfabrik

Telephon Nr. 38 — Telegramme: Heinrich Brändli

liefert

in nur prima Qualität Asphalt-Isolierplatten für wasserdichte Eindeckungen von Brücken, Gewölben, Durchlässen, Mauerabdeckungen bei Eisenbahnen, Strassen, Hoch- und Tiefbauarbeiten in verschiedenen Stärken, je nach Angabe der Verwendungsarten.

Fachmännische Ratschläge. — Referenzen zu Diensten.



Druckrohr in Eisenbeton von 2 m Durchmesser der Wasserkraftanlage Stöcklin & Cie., Basel 1916.

E. Froté & C^{ie}

Telephon **Zürich 7** Hottingerstrasse 52
Hottingen 4410

Industriebauten

in Beton und Eisenbeton
Geschäftshäuser, Fabriken, Magazine

Flüssigkeitsbehälter

Reservoirs, Stofffänger
Behälter für Heisswasser, Säuren, Öle, Gase

Klär- und Filteranlagen

zur Reinigung von Fäkal- und Fabrikabwässern

Projekte — Ausführungen



FÜR
LIFTS LADENTÜREN,
FENSTER U.S.W.
LIEFERN

**SUTER,
STREHLER
SOHN & CO
ZÜRICH**
TELEFON 1247

VERLANGEN SIE REFERENZEN
PRO
PRA

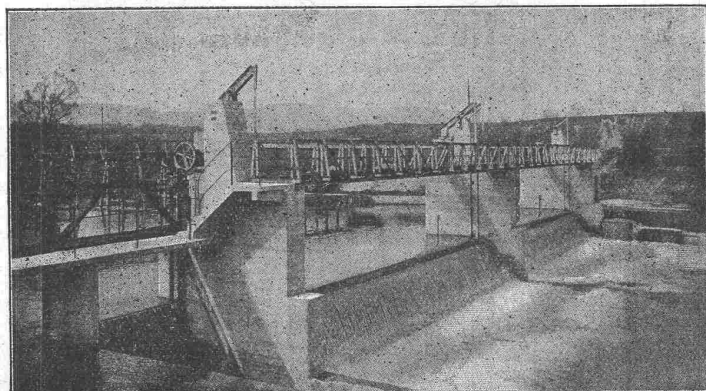
Modellschreinerel
G. Spaar & Sohn, Langenthal
liefert

Modelle

für Guss jeder Art.

Säcke

und alle andern Abfälle, Metalle,
Lumpen kauft stetsfort zu aller-
höchsten Preisen
Rohproduktenverwertung
T. Bornstein & C^o, Basel
Tel. 5534 St. Johannisring 125
Jede Anfrage ist für Sie von
grösstem Nutzen.



Automatische Wehranlage in der Birs bei Münchenstein,
der Aktien-Gesellschaft Brown, Boveri & Co. und Portlandzement-Fabrik Laufen.

Selbsttätiger Hochwasserschutz

bei Wehranlagen und Talsperren.

Selbsttätige Wasserspiegel- und Abflussregulierung an
bestehenden und Neuanlagen.

Selbsttätige und von Hand bedienbare Wehrkonstruktionen.

Ausgeführt und im Bau:

Ueber 1000 Meter Wehrbreite für ca. 8000 m³/sek
Regulierungsfähigkeit.

Illustrierter Katalog, Projekte und Kostenanschläge gratis.

Stauwerke A.-G., Zürich (Schweiz)

St. Peterstrasse 15.



Gesellschaft der L. von Roll'schen
Eisenwerke

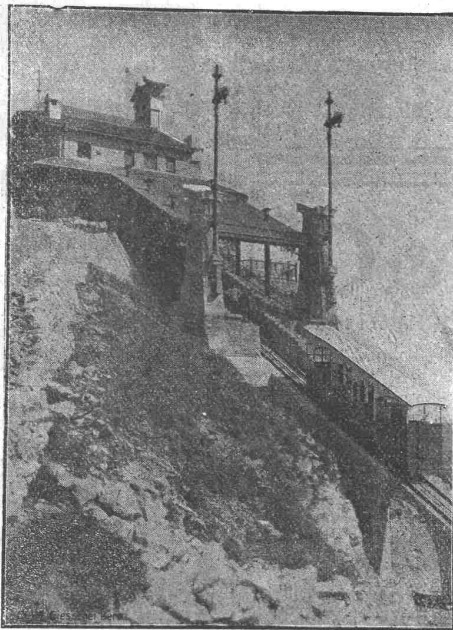
:: Werk ::

Giesserei Bern

in Bern

Konstruktionswerkstätten

liefert als Spezialität:



Standseilbahnen

für

Personenbeförderung, auch Güter-
transport

für Wasserballast, Motorbetrieb, insbesondere durch
elektrischen Motor

87 Ausführungen

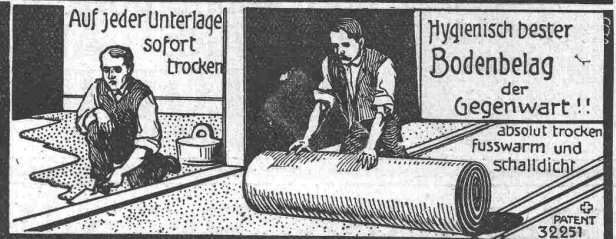
Andere Spezialitäten der Firma:

Zahnstangen für Bergbahnen — Eisenbahnmaterial —
Hebezeuge — Schützenanlagen — Einrichtungen für
Wehranlagen — Allgem. Maschinenbau

Telegramme: Giesserei Bern — Telephon 1066



IDEAL KORK-TERRAZZO - BÖDEN KORK-ESTRICH PRESERVATOR



SCHWEIZ KORK & ISOLIERMITTEL-WERKE
DÜRRENAESCH u. NIEDERHALLWYL C/AARGAU



Humboldt-Schule

Vorbereitung für:

Universität und Techn. Hochschule

Direktion: Dr. E. Wendling, Zürich 6

Tel. 9762 Scheuchzerstr. 12

A.-G. „UNION“ in Biel, Fabrik in Mett
Erste schweiz. Fabrik für elektr. geschweisste Ketten. Pat. 27199

Ketten aller Art



für industrielle und landwirtschaftliche Zwecke.
Grösste Leistungsfähigkeit. Ketten von höchster Tragkraft.

NB. Handelsketten nur durch Eisenhandlungen zu beziehen.

Baumann, Koelliker & Co. Elektrische Anlagen

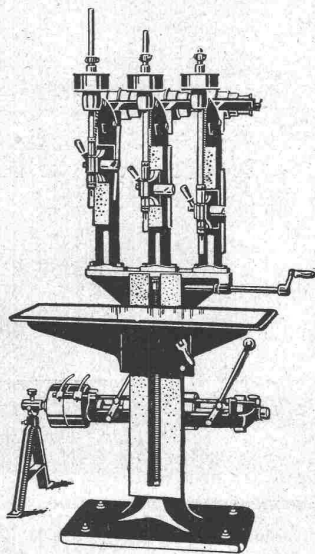
Zürich 2 jeder Art

Soeben erschienen: Spezial-Adressbuch 1917/18

„Die Schweizer Holz-Industrie“.

redigiert von J. J. Aepli, Ingenieur, Zürich. Enthält in ca. 300 Branchen zirka 35000 Adressen aus der Holzindustrie der Schweiz. Unentbehrlich für jeden Holzindustriellen und Interessenten der Holzindustrie. Zuverlässiges Nachschlagewerk. Preis Fr. 6.50. Verlag von Albert Germann, Nachfolger von C. Thommen, Zürich, Schlüsselgasse 4, Telefon 10433.

PRÄZISIONS SCHNELLBOHRMASCHINEN



**MASCHINENFABRIK
SCHWEITER A.G.**
HORGEN-SCHWEIZ



Überall bei Kohlenfeuerung: Zentralheizungen, Restaurationen, Bäckereien, Konditoreien etc. versehen Sie die Kamine mit unserm

Spring Orig.-Pat.-Rauchsauger

Nachweisbare Kohlenersparnis bis zu 30 Prozent.
Prima Referenzen, Prospekte. Fabrikanten:

Spring, Burger & Cie., Basel.



H. Knobel, Zürich 6

Weinbergstr. 53a — (vorm. i. F. Séquin & Knobel)

**Ingenieur- und Architektur-
Bureau für modernen Fabrikbau**

Neue, patent. Hohlziegel-Dachkonstruktionen
mit 3facher Isolierung, bei geringem Gewicht und Dacheindeckung
neuest. Systems mit grossen Eternitplatten für flache u. steile Dächer.

Kittlose Oberlichter für alle Bauarten, mit Einglasung auf elastischer Unterlage und Doppelverglasung auf einem Sprossen, rostfrei (Patente Knobel), auch mit Verwendung von Eternit.

Neue Dach- und Wand-Konstruktionen in Eisen und Eternit, nach System Knobel. **Eisen-Hochbau.**

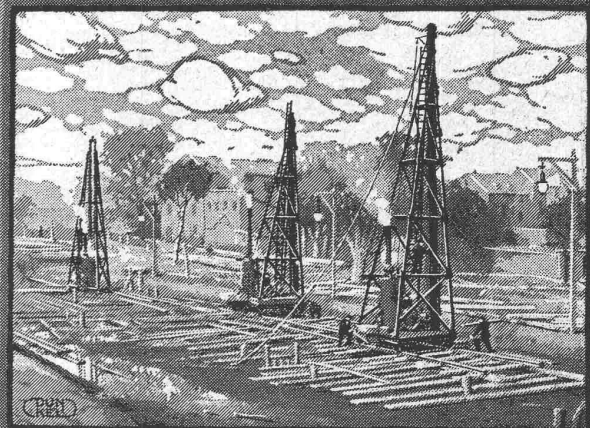
Mehr als 30jährige eigene Erfahrung im Fabrikbau, beste Referenzen i. In- u. Ausland, prompte Bedienung.

Detaillierte Prospekte.

Telegramme: Knobel, Ingenieur, Zürich 6. Tel. 8534.

MENCK & HAMBROCK
ALTONA-HAMBURG

RAMMEN



VERTRETER FÜR DIE SCHWEIZ:
FRITZ MARTI A.G.
BERN

MURTENSTRASSE 33
FERNSPRECHER NR. 1074

Treibriemen-, Schlauch- und Gurten-Weberei M. Wernecke, Stäfa

Briefe: Münsterhof 14, Zürich — Telefon 3191
offeriert mit kurzer Lieferfrist:



Servus-Riemen



Baumwolle in Kameelhaar-Gewebe.
Best bewährt. Widerstandsfähig gegen äussere Einflüsse.

1a. komprimierte und abgedrehte, blanke



Vereinigte Drahtwerke A.-G., Biel

Blank und präzis gezogene



jeder Art in Eisen und Stahl.

Kaltgewalzte Eisen- und Stahlbänder bis 300 mm Breite.
Schlackenfreies Verpackungsbandeisen.

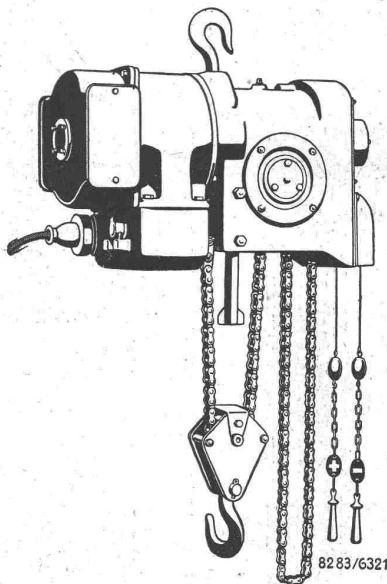
Grosser Ausstellungspreis Schweizer. Landesausstellung Bern 1914

A.-G. BROWN, BOVERI & C^{IE} BADEN SCHWEIZ

Zweigniederlassung: Münchenstein-Basel.

Verkaufsbureaux für die Schweiz: Baden, Basel, Bern, Lausanne.

Flaschenzug mit Antrieb durch Dérímotor.



Die Steuerung erfolgt ausschliesslich durch Bürstenverschiebung

Keine Kontroller
Keine Widerstände

Vollständig gekapselt

Weitgehende Regelung der Hubgeschwindigkeit

Stossfreies Anheben u. Absetzen der Last

In Ein- u. Mehrphasen-Netzen verwendbar

Elektr. Antrieb von Hebezeugen u. Transportvorrichtungen.

Wasserdurchlässige Stellen in Böden und Wandputz werden mit schnellbindender „SIKA“ verdichtet.

SIKA für staubtrockene **Abdichtung** von **Zement, Kalkputz, Beton etc.**, widersteht einem Wasserdruck von über 6 Atm. = 60 m.**PURIGO** für Reinigung und Härtung aller Art, von Natur-, Kunststein, Mörtelmassen etc., schützt gegen starke Reagenzien (Säuren).**CONSERVADO** (farbig, farb- und geruchlos) zur Konservierung und Dichtung von Putz (Wetterfassaden) und **Gesteinen**, Vorsatzbeton bei Brücken mittels Eintränkung. Schützt gegen Salpeterausblühung.Wir übernehmen weitgehendste Garantien. Man verlange Prospekte und prima Referenzen und Muster, um allfällig **Vergleiche** anzustellen.

Fabrikation und Vertrieb:

KASP. WINKLER & C^{IE}**Chem. Bau-techn. Artikel, Zürich 5**Telephon 7462
Telegr.: SIKA**IGAS-Parkettbitt**ca. 10,000 m² verlegt. Billigst, einfachst, ausnahmslos, la bewährt.Telephon 7462
Telegr.: SIKA**Rollmaterial u. Baumaschinen A.-G.****Kauf**Lokomotiven
Bagger
Rangier-Anlagen
Seilbahnen
TransportgeräteKrane, Steinbrecher
Betonmischer
Bohr-Anlagen
Pumpen
Motore**Miete**

Telephon Nr. 2752

R - U - B - A - G - ZÜRICH

Seidengasse Nr. 16