

**Zeitschrift:** Schweizerische Bauzeitung  
**Herausgeber:** Verlags-AG der akademischen technischen Vereine  
**Band:** 69/70 (1917)  
**Heft:** 8

## **Werbung**

### **Nutzungsbedingungen**

Die ETH-Bibliothek ist die Anbieterin der digitalisierten Zeitschriften auf E-Periodica. Sie besitzt keine Urheberrechte an den Zeitschriften und ist nicht verantwortlich für deren Inhalte. Die Rechte liegen in der Regel bei den Herausgebern beziehungsweise den externen Rechteinhabern. Das Veröffentlichen von Bildern in Print- und Online-Publikationen sowie auf Social Media-Kanälen oder Webseiten ist nur mit vorheriger Genehmigung der Rechteinhaber erlaubt. [Mehr erfahren](#)

### **Conditions d'utilisation**

L'ETH Library est le fournisseur des revues numérisées. Elle ne détient aucun droit d'auteur sur les revues et n'est pas responsable de leur contenu. En règle générale, les droits sont détenus par les éditeurs ou les détenteurs de droits externes. La reproduction d'images dans des publications imprimées ou en ligne ainsi que sur des canaux de médias sociaux ou des sites web n'est autorisée qu'avec l'accord préalable des détenteurs des droits. [En savoir plus](#)

### **Terms of use**

The ETH Library is the provider of the digitised journals. It does not own any copyrights to the journals and is not responsible for their content. The rights usually lie with the publishers or the external rights holders. Publishing images in print and online publications, as well as on social media channels or websites, is only permitted with the prior consent of the rights holders. [Find out more](#)

**Download PDF:** 11.01.2026

**ETH-Bibliothek Zürich, E-Periodica, <https://www.e-periodica.ch>**

# Schweizerische Bauzeitung

**Abonnementspreis:**

Schweiz 25 Fr. jährlich  
Ausland 30 Fr. jährlich

**Für Vereinsmitglieder:**

Schweiz 20 Fr. jährlich  
Ausland 24 Fr. jährlich  
sofern beim Herausgeber  
abonniert wird

DES SCHWEIZ. ING.- & ARCHITEKTEN-VEREINS & DER GESELLSCHAFT EHEM. STUDIERENDER DER EIDG. TECHN. HOCHSCHULE.

**WOCHENSCHRIFT**

FÜR BAU-, VERKEHRS- UND MASCHINENTECHNIK

GEGRÜNDET VON A. WALDNER, ING. HERAUSGEBER A. JEGHER, ING., ZÜRICH

Verlag des Herausgebers. — Kommissionsverlag: Rascher & Cie., Zürich und Leipzig

**ORGAN**
**Insertionspreis:**

4-gespalt. Petitzeile oder  
deren Raum . 40 Cts.  
Haupttitelseite: 60 Cts.  
Alleinige Inseraten-An-  
nahme: Rudolf Mosse,  
Annoncen-Expedition,  
Zürich, Basel und deren  
Filialen und Agenturen

PERSONEN- & WAREN-

ELEKTRISCHE  
HYDRAULISCHE  
TRANSMISSIONS-

## AUFZÜGE

**SCHINDLER & C<sup>IE</sup>**

.. LUZERN ..

GEGRÜNDET 1874



### Trockenlegung

nasser Keller auch bei grösstem  
Grundwasserdrucke übernimmt  
mit aller Garantie die

**Vallanda Co., Bern**

Gartenmann & C<sup>o</sup>

Telephon 44.24

Bureau Zürich, Forchstrasse 290  
Telephon 117.62



## ZENTRALHEIZUNGSFABRIK A.G. BERN

ZENTRALHEIZUNGEN ALLER SYSTEME = VENTILATIONS-UND SANITÄRE ANLAGEN  
DAMPFKOCHKESSEL = KESSELSCHMIEDE = EISEN-UND METALLGIESSEREI

## PERSONEN- & WAREN-AUFZÜGE

JEDER ART  
SYSTEM ARSAG

SCHWEIZERISCHE WAGONSFABRIK SCHLIEREN A.G.  
SCHLIEREN-ZÜRICH

TELEPHON ZÜRICH, Selnau 1115

TELEGRAMMADRESSE:  
WAGONSFABRIK SCHLIEREN

## Spiegelfabrik

Spezialität: Facetten- und  
Zierschliffspiegel in jeder  
Form und Grösse.



## Glaschleiferei

für Facettenglas, Glas-  
platten für Möbel, Verkaufs-  
tische u. Schaufenster.

**Gebr. Giesbrecht, Bern.**

# Schweizer. Bundesbahnen.

Es werden hiermit als **erstes Los** für die Verlegung der linksufrigen Zürichseebahn in der Stadt Zürich die

## Bauarbeiten für das neue Sihlbett, den Sihltunnel und die anschließenden Tunnelstrecken

zur öffentlichen Bewerbung ausgeschrieben.

Die Arbeiten umfassen in der Hauptsache:

	im ungefähren Ausmasse von 64 000 m <sup>3</sup>
<b>Erdbewegung</b>	
<b>Steindämme, Steinwürfe und Steinsätze</b>	18 700 m <sup>3</sup>
<b>Betonmauerwerk</b>	10 400 m <sup>3</sup>
<b>Eiseneinlagen in den Beton</b>	42 t
<b>Spitzsteinverkleidungen</b>	1 300 m <sup>2</sup>
<b>Granitquadermauerwerk</b>	1 300 m <sup>3</sup>
<b>Sohlen- und Uferpflasterungen</b>	17 500 m <sup>2</sup>
<b>Tunneldichtung mit Blech</b>	1 500 m <sup>2</sup>
<b>Tunneldichtung m. Asphalt</b>	750 m <sup>2</sup>

Pläne und Uebernahmebedingungen sind beim Oberingenieur des Kreises III in Zürich, Kasernenstrasse 103 in Zürich 4, einzusehen. Dort sind auch die Eingabeformulare erhältlich. Für die Ueberlassung der Pläne an die Offerenten ist eine Gebühr von 30 Fr. zu entrichten.

Angebote mit der Aufschrift „Sihlverlegung“ sind der Kreisdirektion III der S.B.B. in Zürich bis zum **6. Oktober 1917** verschlossen einzureichen. Sie bleiben bis zum **30. November 1917** verbindlich.

Kreisdirektion III  
der schweizerischen Bundesbahnen.

## Sponagel & C<sup>o</sup>, Zürich

Baumaterialien

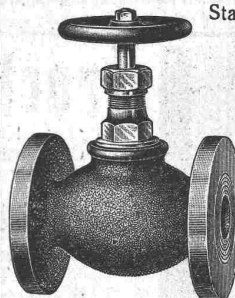
Spezialgeschäft für keramische Boden- und Wandbeläge, Kunstkeramik

Generalvertreter erstklassiger Fabriken — Kunstgerechte Ausführung von Versetzarbeiten durch eigene geschulte Facharbeiter — Kataloge und Preislisten zu Diensten — Lager und Muster-Ausstellung Sihlquai 139/141

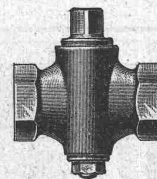
## K. Schäffer

Lager und Verkaufsstelle von

Schäffer & Budenberg G. m. b. H., Zürich  
Stampfenbachstr. 61



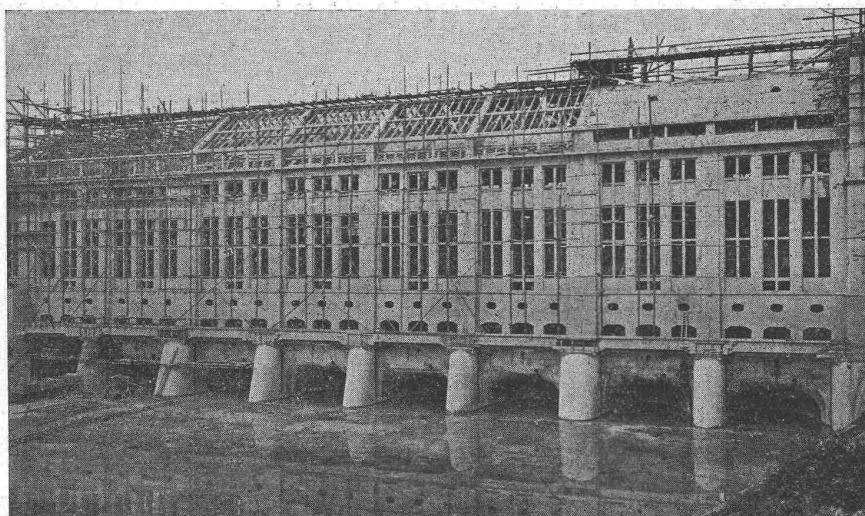
Ventile  
Manometer  
Hähne  
Wasserstände  
Injektoren  
Kondenswasserableiter



# ED. ZÜBLIN & C<sup>ie</sup>. A. G.

## Zürich und Basel

Ingenieurbureau u. Unternehmung für Beton- u. Eisenbetonbau



Maschinenhaus des Kraftwerkes Olten-Gösgen (im Bau).

Projektierung  
und  
Ausführung  
von  
**Beton- und  
Eisenbeton-  
Bauten**  
aller Art





**AKTIENGESELLSCHAFT  
STEHLE & GUTKNECHT**  
Sulzer-Zentralheizungen  
**BASEL**  
Prima Referenzen



STAUMAUER &amp; KUBELWERK

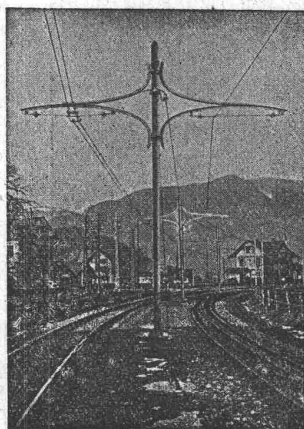
## Ingenieurbureau Kürsteiner Zürich ( Talacker :23. )

### WASSERKRAFTANLAGEN

100 000 PS ausgeführt u. gegen 400 000 PS projektiert

Beratung, Begutachtung, Vor- und Ausführungsprojekte, Bau-  
leitung, Hydraulische Untersuchungen u. Berechnungen aller Art

25 jährige Erfahrungen

Bern 1914: **Grosser Ausstellungspreis!**

## Eisenmöbelfabrik Biglen Bigler, Spichiger & Cie

Spezialfabrikation von  
**Oberleitungs- u. Ausrüstungs-Material**  
elektrischer Bahnen  
(Leitung: Ing. Morgenthaler)

Technisches Bureau: BERN, Bahnhofplatz Nr. 1

Briefadresse:  
Bigler, Spichiger & Cie., BernTelephon Nr. 2620  
Telegramme: Elektrobigen Bern

Mechanische Werkstätten  
Mechanische Schlosserei  
Gesensschmiede  
Hammerschmiede  
Stanzerei, Presserei

Mechanische Schreinerei  
Malerei: Spritz-, Tauch- und  
Emaillier-Verfahren  
Autogene Schweisserei  
Fabrikation von Massenartikeln

## Schweizer. Strassenbau-Unternehmung A.-G.

Aeberli-Makadam- und Asphaltwerke

BERN — Telephon 54.54

### Strassenwalzungen

mit und ohne Materiallieferung

### Tiefbauarbeiten

Verlangen Sie Offerten und Referenzen

Filialen: **Lausanne**, Telephon 20.28  
**Zürich**, Telephon Hottingen 43.81

## Kabelwerke Brugg A. G.

Brugg (Aargau)

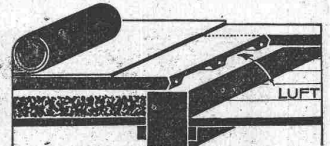
Verseilen von Kupfer- und  
Aluminiumdraht etc. innert  
kurzen Lieferfristen und  
zu günstigen Bedingungen



**Wendeltreppen**  
jeder Größe  
liefern  
**Suter-Strehler  
Söhne & Co. Zürich**  
Tel. 12 47. Verlangen Sie Offerte

**PATENT-ANWÄLTE**  
**E. BLUM & Co** DIPL. INGENIEURE  
GEGRÜNDET 1878 · ZÜRICH · BAHNHOFSTR. 74

Diplolith- und  
Cementsteinfabrik Dietikon E.G.



Eisenarmierte  
**Schlacken-Diele**  
Linoleum, Asphalt  
Plättli etc. auf Holzgebälk  
**Kuoni & Co., Baugeschäft**  
Chur.

## Treibriemen

und Riemenverbinder in  
allen gangbaren Breiten.  
**Adolf Schlatter**  
Dietikon, Zürich.



Schmiedeeiserne  
**Treppen**  
jeder Form,  
aus ganzen  
Tafeln  
gebogen

Pat.  
D. R. G. M.  
leicht  
solid  
billig  
wenig Unterhalt!  
Zeichnungen und  
Berechnungen  
gratis.

**Gebr. Demuth, Baden**

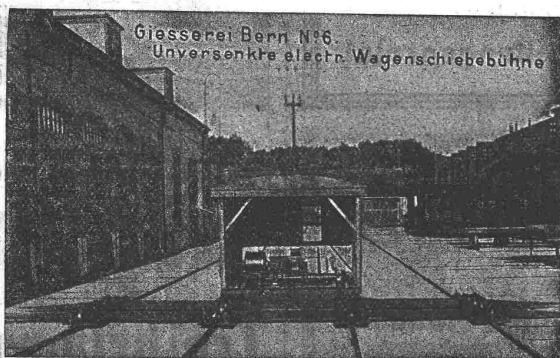
:: Blechblegearbeiten ::

# Giesserei Bern

in Bern

## Konstruktionswerkstätten

Werk der Gesellschaft der L. von Roll'schen  
Eisenwerke liefert als Spezialität:



## Eisenbahnmaterial

Hebezeuge, Zahnradbahnmaterial, Standseil-  
bahnen, Schützenanlagen u. Wehreinrichtungen  
Allgemeiner Maschinenbau

Telegramme: Giesserei Bern — Telefon 1066

# Spezialfabrik für Lichtpauspapiere

H. Messerli, Zürich und Bern

Aelteste Lichtpausanstalt der Schweiz. — Gegr. in Zürich 1876  
liefert prompt und billig unter Garantie:

**Lichtpauspapiere** eigener, bewährter Fabrikation,  
**Lichtpausapparate** diverser Systeme, pneumat. u. elektr.  
**Lichtkopien** auf blauem, weissem und braunem Grund,  
**Plandruck** (Trockendruckverfahren) schwarz und farbig.

KOMPRIMIRTE BLANKE  
**STAHLWELLEN**  
RUND-VIER-SECHSKANT-  
FLACH-&PROFILEISEN

**STAHL UND  
EISEN**

FÜR JEDEN  
GEBRAUCH



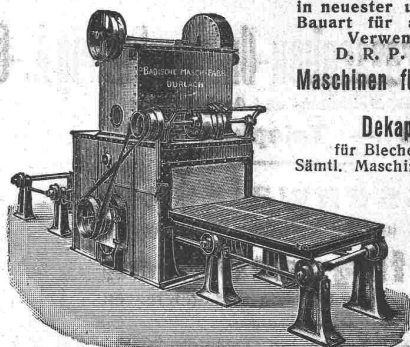
Metalle  
Eisen & Stahl  
in gros  
**E. BERNHEIM**  
46 Schupfplatzgasse  
BERN  
Telephon 57-10



**Badische Maschinenfabrik**  
Seboldwerk Durlach Gegründet 1854



## Sandstrahlgebläse



in neuester und vollkommenster  
Bauart für alle vorkommenden  
Verwendungszwecke.  
D. R. P. — D. R. G. M.

**Maschinen für die Gussputzerel**  
sowie

**Dekapierapparate**

für Bleche und Walzisen.  
Sämtl. Maschinen u. Einrichtungen  
für  
**Eisen-, Stahl- und  
Metallgiessereien**

Vetreter f. d. Schweiz  
**Ing. Ed. Gams**  
Zürich 8  
Seegartenstrasse 2  
Telephon 5780

Sandstrahlgebläse mit hin- und hergehendem Tisch.



# Baumann, Koelliker & Co. Kontaktleitungen elektrischer Bahnen

Zürich 2

## Thonwerk Biebrich A.-G.

Chamotttefabrik

Biebrich am Rhein.

## Hochfeuerfeste u. säurebeständige Produkte.

Normal- und Façonsteine aller Art, Chamotttemörtel,  
Retorten, Muffeln etc., Bau kompletter Ofenanlagen.

Beste Referenzen und Zeugnisse aus der Schweiz.

Treibriemen-, Schlauch- und Garten-Weberei

## M. Wernecke, Stäfa

Briefe: Münsterhof 14, Zürich — Telefon 3191  
offeriert mit kurzer Lieferfrist:

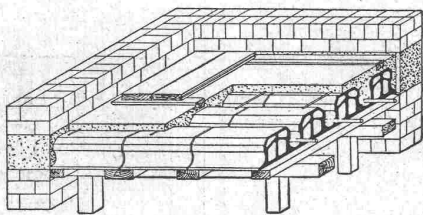


### Servus-Riemen



Baumwolle in Kameelhaar-Gewebe.  
Best bewährt. Widerstandsfähig gegen äussere Einflüsse.

## Pfeifer-Decke



## Raschle & Cie., techn. Bureau

Schaffhauserstrasse 26, Zürich 6

Telephon 120.06

## Schweizer. Werkmeister-Zeitung

Zürich 6, Hotzstrasse 30.

Ueber 4000 Mitglieder des Schweiz. Werkmeister-Verbandes in bevorzugten Stellungen  
sind Leser der „Werkmeister-Zeitung“ und stehen bei Neuanschaffungen etc. den  
Geschäfts-Inhabern in erster Linie zur Seite. Inserate haben daher sehr guten Erfolg.  
Auflage: 6500 Exemplare. — Probenummern gratis.

## „Fides“

Treuhand - Vereinigung

Zürich 1

Bahnhofstrasse 69

Absolut unabhängiges Institut

Telegr.: „Fides“ — Tel. 102 87

## Revisionen

Buchhaltungs- und Betriebsorgani-  
sationen, Liquidationen, Sanierungen.

## Vermögens-Verwaltungen

Konstituierung von Aktiengesell-  
schaften i. In- und Auslande.

## Bildung u. Leitung v. Syndikaten.

Beratung in Steuer- und Beteiligungs-  
Angelegenheiten.

## Humboldt-Schule

Vorbereitung für:

Universität und Techn. Hochschule

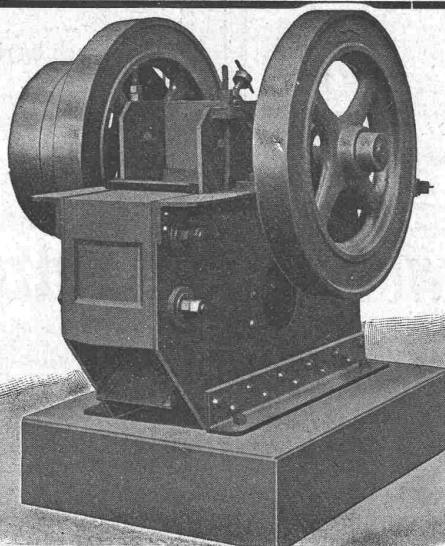
Direktion: Dr. E. Wendling, Zürich 6  
Tel. 9762 Scheuchzerstr. 12

## Schönes Landgut im Berneroberland

als Ganzes oder partienweise zu verkaufen, im Zentrum  
des Saanenlandes gelegen (Nähe Bahnstation M. O. B.):

- freundliches, wohleingerichtetes, aussichtsreiches Chalet  
mit laufendem Brunnen, grossem Garten, geräumiger  
Scheune samt Stallungen, ca. 4 ha. fruchtbarem Wiesland  
und ca. 2 ha. schöner Waldung.
- Drei sonnige, wasserreiche, fruchtbare Weiden (ca. 40  
„Rinderweid“), samt wohl erhaltenen Sennhütten, mit  
ca. 2 1/2 ha Wald. Sämtlicher Wald mit vielen schlag-  
reifen Tannen.

Anfragen an Rudolf Hügli, Notar, Bern, Marktgasse 15.



## Steinbrecher

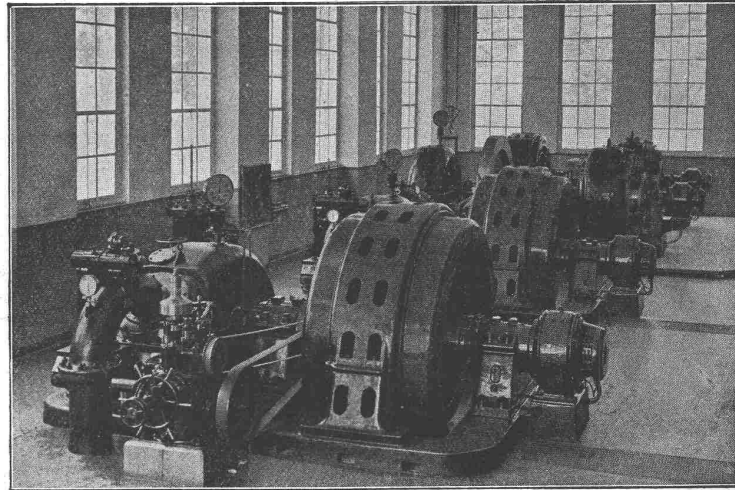
Neueste schmiedeiserne Konstruktion.  
Hohe Leistungsfähigkeit. — Kleiner  
Kraftbedarf. — Viele Referenzen zur  
Verfügung.

Robert Aebi & Co., Zürich I  
Ingenieurbureau für Baumaschinen

# MASCHINENFABRIK OERLIKON

## OERLIKON

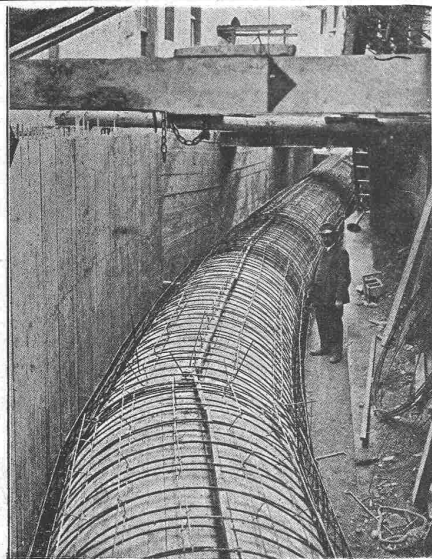
El.-Werk Lüren  
der Stadt Chur  
an der Plessur



**Drehstrom:**  
**2 × 1300 kVA**  
für Licht u. Kraft

**Gleichstrom:**  
**2 × 520 kW**  
für die el. Bahn  
Chur-Arosa

**ELEKTR. ZENTRALANLAGEN**  
für städtische Stromversorgung und Bahnbetrieb



Druckrohr in Eisenbeton von 2 m Durchmesser der  
Wasserkraftanlage Stöcklin & Cie., Basel 1916.

### E. Froté & C<sup>ie</sup>

Telephon 4410 **Zürich 7** Hottingerstrasse 52

#### Industriebauten

in Beton und Eisenbeton  
Geschäftshäuser, Fabriken, Magazine

#### Flüssigkeitsbehälter

Reservoirs, Stofffänger  
Behälter für Heisswasser, Säuren, Oele, Gase

#### Klär- und Filteranlagen

zur Reinigung von Fäkal- und Fabrikabwässern

Projekte — Ausführungen

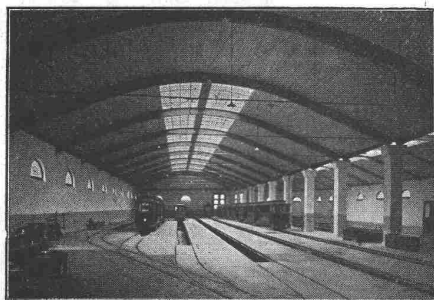
### KAEGI & EGLI

vorm. Ed. Schlaepfer & Co.  
Elektrische Unternehmungen  
**ZÜRICH 2**

Elektrische  
Kraft-Licht-Heizungs-  
Anlagen jeden Umfanges

Grosses Lager in  
Beleuchtungskörpern  
Elektromotoren  
Bügeleisen etc. etc.

Elektromech. Werkstätte  
für Neuankäufe  
u. Reparaturen.



Tramdepôt der Basler Strassenbahn in Basel.

## Neue Holzbauweisen „Syst. Hetzer“

Gebogene Dachbinder-Systeme und andere Trag-Konstruktionen aller Art.  
Statisch einwandfreie Konstruktion, rasche Herstellung  
und Montierung, Billigkeit, Einfachheit, Dauerhaftigkeit  
Patentinhaber für die Schweiz:

**Schweizerische Aktiengesellschaft für Hetzer'sche Holzbauweisen in Zürich**

Stampenbachstrasse 15/IV — Telephon: Hottingen 1915

Bis heute in der Schweiz über 100 000 m<sup>2</sup> überdeckter Grundfläche ausgeführt.