

Zeitschrift: Schweizerische Bauzeitung
Herausgeber: Verlags-AG der akademischen technischen Vereine
Band: 69/70 (1917)
Heft: 7

Werbung

Nutzungsbedingungen

Die ETH-Bibliothek ist die Anbieterin der digitalisierten Zeitschriften auf E-Periodica. Sie besitzt keine Urheberrechte an den Zeitschriften und ist nicht verantwortlich für deren Inhalte. Die Rechte liegen in der Regel bei den Herausgebern beziehungsweise den externen Rechteinhabern. Das Veröffentlichen von Bildern in Print- und Online-Publikationen sowie auf Social Media-Kanälen oder Webseiten ist nur mit vorheriger Genehmigung der Rechteinhaber erlaubt. [Mehr erfahren](#)

Conditions d'utilisation

L'ETH Library est le fournisseur des revues numérisées. Elle ne détient aucun droit d'auteur sur les revues et n'est pas responsable de leur contenu. En règle générale, les droits sont détenus par les éditeurs ou les détenteurs de droits externes. La reproduction d'images dans des publications imprimées ou en ligne ainsi que sur des canaux de médias sociaux ou des sites web n'est autorisée qu'avec l'accord préalable des détenteurs des droits. [En savoir plus](#)

Terms of use

The ETH Library is the provider of the digitised journals. It does not own any copyrights to the journals and is not responsible for their content. The rights usually lie with the publishers or the external rights holders. Publishing images in print and online publications, as well as on social media channels or websites, is only permitted with the prior consent of the rights holders. [Find out more](#)

Download PDF: 22.02.2026

ETH-Bibliothek Zürich, E-Periodica, <https://www.e-periodica.ch>

Schweizerische Bauzeitung

Abonnementspreis:

Schweiz 25 Fr. jährlich
Ausland 30 Fr. jährlich

Für Vereinsmitglieder:

Schweiz 20 Fr. jährlich
Ausland 24 Fr. jährlich
sofern beim Herausgeber
abonniert wird

WOCHENSCHRIFT**FÜR BAU-, VERKEHRS- UND MASCHINENTECHNIK**

GEGRÜNDET VON A. WALDNER, ING. HERAUSGEBER A. JEGHER, ING., ZÜRICH

Verlag des Herausgebers. — Kommissionsverlag: Rascher & Cie., Zürich und Leipzig

ORGAN

DES SCHWEIZ. ING.- & ARCHITEKTEN-VEREINS & DER GESELLSCHAFT EHEM. STUDIERENDER DER EIDG. TECHN. HOCHSCHULE.

Insertionspreis:

4-gespalt. Petitzeile oder
deren Raum . . 40 Cts.
Haupttitelseite: 60 Cts.
Alleinige Inseraten-An-
nahme: Rudolf Mosse,
Annoncen-Expedition,
Zürich, Basel und deren
Filialen und Agenturen

PERSONEN- & WAREN-AUFZÜGE

JEDER ART
SYSTEM ARSAG

SCHWEIZERISCHE WAGONSFABRIK SCHLIEREN A.G.
SCHLIEREN-ZÜRICH

TELEPHON ZÜRICH N^o 4550TELEGRAMMADRESSE:
WAGONSFABRIK SCHLIEREN

Baukontor Bern A. G.

Bureau: Hirschengraben 7

Hauptlager: Effingerstrasse

Telephone: 3271 und 1723

Einkaufs- u. Auskunftsstelle für

Baumaterialien, Holz, Eisen en gros

BAUKONTOR BERN

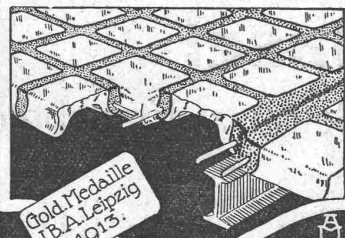
Verkauf sämtlicher Baumaterialien

Spezialgeschäft für Baukeramik
Boden- und Wandplatten

Erstklassige Vertretungen

Verkehr nur mit dem Baugewerbe

GLAS-EISEN-BETON

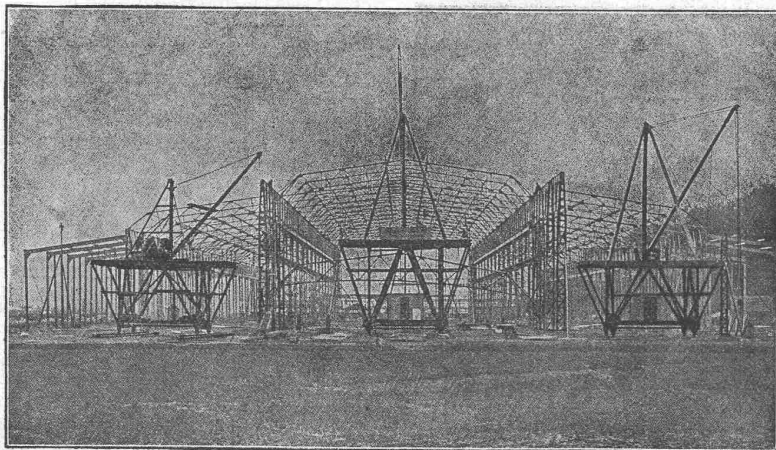
**SYSTEM KEPPLER**

Für Fußböden Dächer & Wände

Große Tragfähigkeit. Billig in der Herstellung.
Minimale Unterhaltungskosten. Feuersicher
Leicht zu reinigen. Kein Anstrich nötig.

Vertreter:**Rob. Loofer, Zürich 4**

Badenerstrasse 41.



A.-G. der Maschinenfabrik von

Theodor Bell & Cie

Kriens-Luzern

Schweiz

Baukonstruktionen

Eiserne Brücken
Wehranlagen

Gemeinde Kilchberg-Zürich**Kanalisationsarbeiten**

Die Erstellung der Nebendolen in der Seestrasse mit Anschluss an den Hauptkanal ist in Akkord zu vergeben.

Die hauptsächlichsten Arbeiten sind:

Grabarbeiten	ca. 600 m ³
Steinzeugrohrleitungen D = 15 cm.	ca. 300 m ¹
Chaussierung	ca. 300 m ²

Vertrag und Eingabeformulare können bei der Bauverwaltung der Gemeinde Kilchberg eingesehen und bezogen werden.

Offerten gefl. mit Aufschrift „Nebendolen Seestrasse“ bis **26. August a. c.** an die unterzeichnete Verwaltung.

Bauverwaltung Kilchberg.

Schweizer. Strassenbau-Unternehmung A.-G.

Aeberli-Makadam- und Asphaltwerke

BERN — Telefon 54.54

Strassenwalzungen

mit und ohne Materiallieferung

Tiefbauarbeiten

Verlangen Sie Offerten und Referenzen

Filialen: **Lausanne**, Telefon 20.28
Zürich, Telefon 43.81 Hottingen

Gemeinde Kilchberg-Zürich**Baggerungen**

Folgende Baggararbeiten sind in Akkord zu vergeben:

Der Aushub von ca. 2000 m³ Seeschlamm

bei den Anlageplätzen „Mönchhof“ und „Löwen“. Das Aushubmaterial ist in ca. 300 m Distanz zu versenken. Ausführungszeit: Oktober a. c.

Offerten mit der Aufschrift „Seebaggerung“ bis **26. Aug. 1917** an das unterzeichnete Bureau.

Gemeindeingenieurbureau Kilchberg.

A.-G. „UNION“ in Biel, Fabrik in Mett

Erste schweiz. Fabrik für elektr. geschweisste Ketten. ⚙ Pat. 27199

Ketten aller Art

für industrielle und landwirtschaftliche Zwecke.
Grösste Leistungsfähigkeit. Ketten von höchster Tragkraft.

NB. Handelsketten nur durch Eisenhandlungen zu beziehen.

Elektro - mechan. Werkstätte

Wanger & Spälti, Zürich 5

Hardstrasse 219

Bahnstation: Hauptbahnhof :: Tramhaltestelle: Hardstrasse
Postcheck- und Giro-Konto Nr. VIII/1880

**Lieferung, Reparatur, Umwicklung
Instandstellung, Kauf, Verkauf**

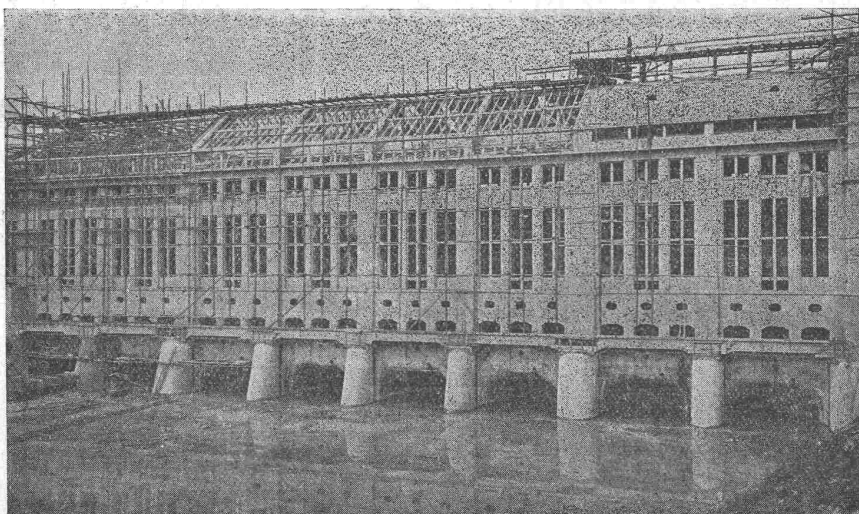
von neuen und gebrauchten elektrischen Maschinen, Motoren,
Transformatoren und zugehöriger Apparate jeder Provenienz.

Telephon: Geschäft 4499, Wohnung 3773

Telegramm-Adresse: Wangerspälti Zürich

ED. ZÜBLIN & C^{IE}. A. G.
Zürich und Basel

Ingenieurbureau u. Unternehmung für Beton- u. Eisenbetonbau



Maschinenhaus des Kraftwerkes Olten-Gösgen (im Bau).

Projektierung
und
Ausführung
von
**Beton- und
Eisenbeton-
Bauten**
aller Art

Heinrich Brändli, Horgen

Asphalt-, Dachpappen- u. Holzzementfabrik

Telephon Nr. 38 — Telegramme: Heinrich Brändli

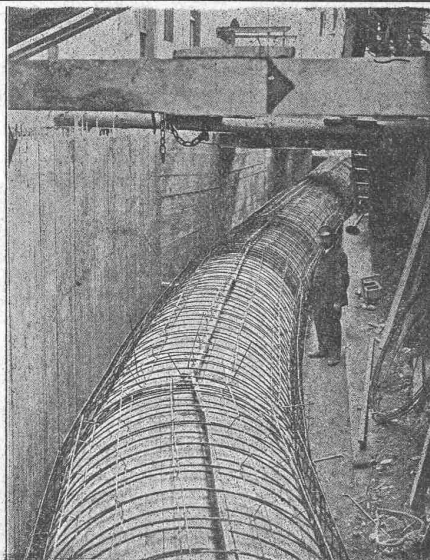
liefert

in nur prima Qualität Asphalt-Isolierplatten für wasserdichte Eindeckungen von Brücken, Gewölben, Durchlässen, Mauerabdeckungen bei Eisenbahnen, Strassen, Hoch- und Tiefbauarbeiten, in verschiedenen Stärken, je nach Angabe der Verwendungsarten.

Fachmännische Ratschläge. — Referenzen zu Diensten.



AKTIENGESELLSCHAFT
STEHLE & GUTKNECHT
Sulzer-Zentralheizungen
BASEL
Prima Referenzen



Druckrohr in Eisenbeton von 2 m Durchmesser der Wasserkraftanlage Stöcklin & Cie., Basel 1916.

E. Froté & C^{ie}

Telephon **Zürich 7** Hottingerstrasse 52
Hottingen 4410

Industriebauten

in Beton und Eisenbeton
Geschäftshäuser, Fabriken, Magazine

Flüssigkeitsbehälter

Reservoirs, Stofffänger
Behälter für Heisswasser, Säuren, Öle, Gase

Klär- und Filteranlagen

zur Reinigung von Fäkal- und Fabrikabwässern

Projekte — Ausführungen

Feuerfeste Normalsteine

(250 × 120 × 65 mm Dim.) Seger-
kegel 30, 33, 35 Feuerfestigkeit.

Chamotte Mörtel zum Vermauern

fertig, gemischt, in Säcken offeriert
in Waggonladungen
komplettiert

Fr. Lutz, Zürich 2

Giessereiprodukte.

OFENFABRIK SURSEE

Grösste Ofenfabrik der Schweiz



KÖCHHERDE
für
Private
Restaurants, Hotels
Preislisten Gratis

Treibriemen

und Riemenverbinder in
allen gangbaren Breiten.

Adolf Schlatter

Dietikon, Zürich.

Bruno Wehrli

phototechn. Anstalt

Kilchberg b. Zürich

Vergrösserung und
Verkleinerung von Plänen
Landkarten, Zeichnungen
etc. auf jeden Masstab.

Pumpen

jeder Leistung und Verwendungsart

Armaturen — Kondenstöpfe

Klein, Schanzlin & Becker A.-G., Frankenthal-Pfalz

Vertreter: Ing. Fr. Waldherr, Zürich 8, Seefeldstr. 120

Telephon
9101

K. Schäffer

Lager und Verkaufsstelle

von

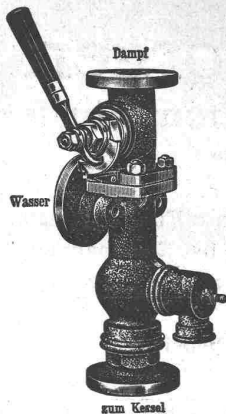
Schäffer & Budenberg

G. m. b. H.

Zürich, Stampfenbachstr. 61

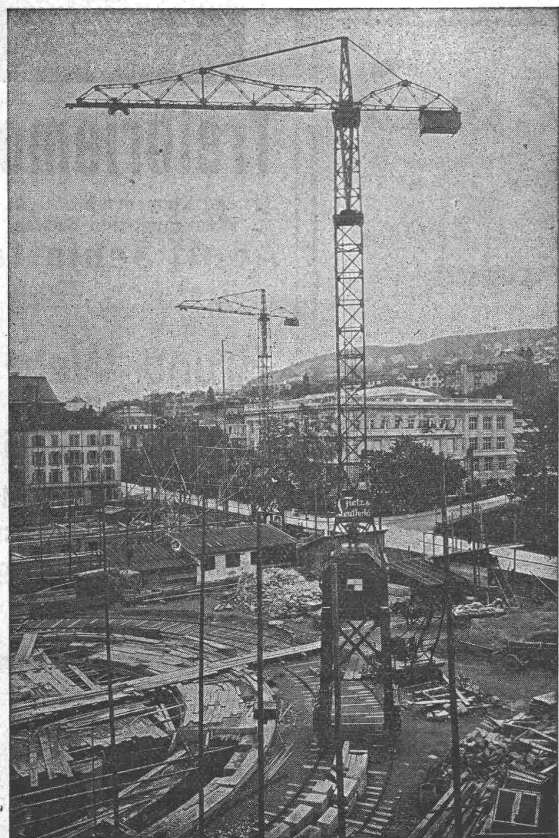


Manometer
Thermometer
Hähne
Ventile
Schieber
Injektoren
Wasserstände
Pumpen

**Geometerbureau Albrecht**

Schaffhausen

Messtisch- und tachymetr. Aufnahmen

Grüning-Krane**Fahrbare Turm-Dreh-Krane**

Einmotoren-Krane neuesten Systems, bestens bewährt.

⊕ Patent. Prima Referenzen.

Im Betrieb zu besichtigen: Technische Hochschule Zürich.

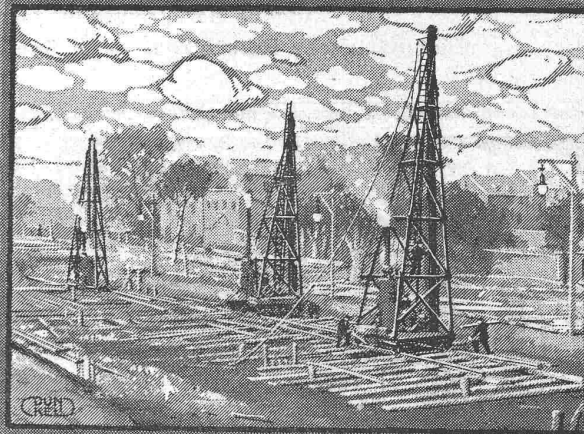
F. Grüning-Dutoit, Söhne & C^{ie}

Konstruktionswerkstätte

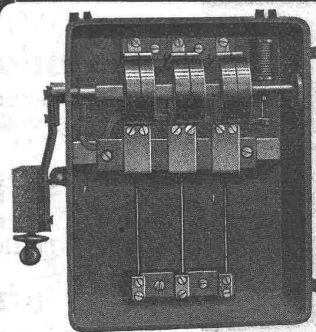
Biel: Telephon 280 — Mett: Telephon 513



MENCK & HAMBROCK
ALTONA-HAMBURG

RAMMEN

VERTRETER FÜR DIE SCHWEIZ:
FRITZ MARTI A.G.
BERN

MURTENSTRASSE 65
FRANSPACHER NR. 1074

Type M.

Movo A.-G.

Vivis (Schweiz)

Fabrik elektrischer Apparate

3-polige Motor-
Schaltkasten
mit automatischer
Auslösung

Trockenschalter in Guss-
gehäuse.
Verlangen Sie Offerte.

Ia. komprimierte und abgedrehte, blanke

STAHLWELLEN**Vereinigte Drahtwerke A.-G., Biel**

Blank und präzis gezogene

Profile

jeder Art in Eisen und Stahl.

Kaltgewalzte Eisen- und Stahlbänder bis 300 mm Breite.
Schlackenfreies Verpackungsbandeln.

Grosser Ausstellungspreis Schweizer. Landesausstellung Bern 1914

Unerlässlich

für Architekten, Baumeister und Bautechniker

ist die Kenntnis der Statik.

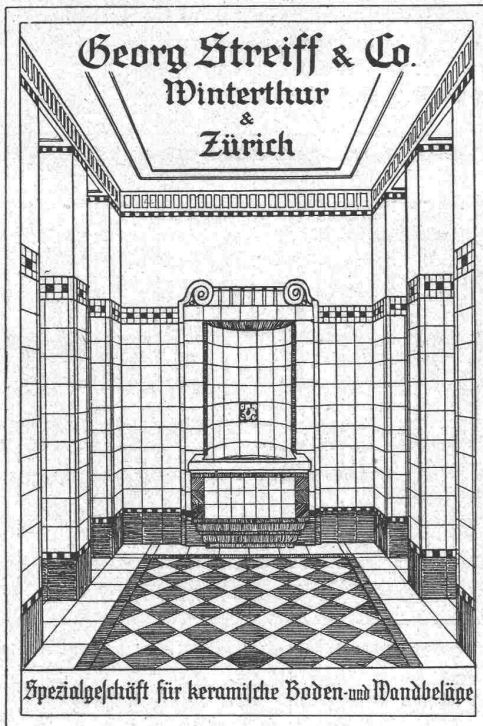
Die moderne Bauart des Eisenbetons erfordert dies absolut. Jedem ist aber auch Gelegenheit geboten, ohne grosse Kosten sich diese Kenntnis rasch und sicher anzueignen, **nach neuer, dem praktischen Bedürfnis angepasster, leichtfasslicher Methode.** — — Unterricht durch

F. Schaer, Eisenbetonkonstrukteur, Luzern
Hirschmattstrasse 14

Biebrich am Rhein.

Wir haben unseren Betrieb in allen Abteilungen aufrecht erhalten und sind daher auch während des Krieges für Lieferungen und Bau-Ausführungen leistungsfähig

THONWERK BIEBRICH Aktiengesellschaft
Chamottefabrik
Hochfeuerfeste u. säurebeständige Produkte
Bau kompletter Ofenanlagen

**Offerten zur Verwertung von Erfindungspatenten****EIMER-SCHNEIDER INGENIEUR GENÈVE**

Die Inhaber folgender schweizerischer Patente wünschen mit schweizerischen Fabrikanten bzw. Interessenten in Verbindung zu treten und sind gerne bereit, Lizenzen zu erteilen oder die Patente zu verkaufen.

Nr. 48786 vom 6. September 1909, **Gebrüder Hardy**, auf: Luftsaugebremszylinder.

Nr. 52811 vom 18. August 1910, **Gebrüder Hardy**, auf: Kolben für Luftsaugebremszylinder.

Nr. 70524 vom 23. September 1914, **William Edgar Müntz**, auf: Akustische Anmeldevorrichtung der Herkunft von Glockensignalen und ähnlichen Signalen.

Nr. 70515 vom 28. Dezember 1914, **Jean Léon Muller** und **Joseph Bonnet**, auf: Maschine zur Herstellung von Glühstrümpfen.

Nr. 62002 vom 30. August 1912, **John George Robinson**, auf: Dampfüberhitzer für Heizröhren-Kessel.

Nr. 62446 vom 17. August 1912, **John George Robinson**, auf: Dampfüberhitzer für Heizröhren-Kessel.

Gefl. Offerten oder Vorschläge werden durch Herrn **E. Imer-Schneider**, Ingénieur-Conseil, 8, Bd. James Fazy in **Genf**, weiterbefördert.

KOMPRIMIRTE BLANKE
STAHLWELLEN
RUND-VIER-SECHSKANT-
FLACH-&PROFILEISEN

**STAHL UND
EISEN**

FÜR JEDEN
GEBRAUCH

**G. Rüttimann, Elektr. Unternehmungen**

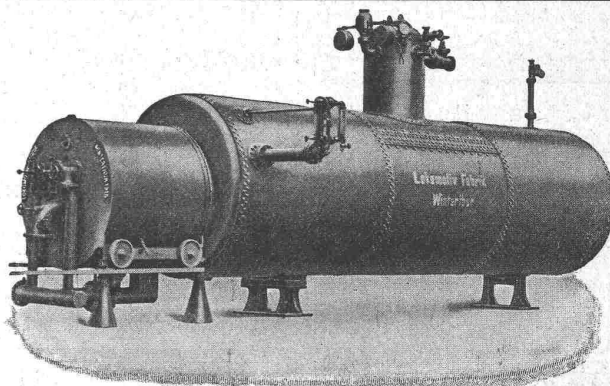
Zürich und Lausanne

Erstes Spezialgeschäft für

Freileitungen

Schweizerische Lokomotiv- & Maschinenfabrik Winterthur

Reservoirs

Uebernahme von
Reparaturen jeder Art

Reservoirs

Uebernahme von
Reparaturen jeder Art

Kessel-Anlagen, Flammrohrkessel, Steilrohrkessel Marinekessel, Lokomotivkessel

Dampftrockner, Ueberhitzer, Speisewasserreiniger und Vorwärmer (Economiser),
Automatische Feuerungen, Gas- u. Oelfeuerungen, Voröfen für Sägespanfeuerungen,
Rohrleitungen, Transportkessel für Petrol, Säure, Teer, Wein, Alkohol, etc.
Koch-, Bleiche- und Imprägnierkessel.

**WILH.
BAUMANN
HORGEN**

**Rolladen. Rolljalousien.
Jalousieladen. Rollschutzwände**
**Gegründet
1860**
**SCHWEIZ.
LICHTPAUSANSTALTEN A.G.**
**Auf der Mauer 4 ZÜRICH Auf der Mauer 4
Filialen in Bern, St. Gallen & Luzern**
Heliographie  **Negrographie**
Spezialität: Trockendruck (Plandruck)
**Heliographie-Paus- und Zeichenpapiere
Lichtpaus-Apparate**
Man verlange Muster u. Preislisten.


Wasserdurchlässige Stellen in Böden
und Wandputz werden mit schnell-
bindender „SIKA“ verdichtet.

SIKA für staubtrockene **Abdichtung** von Zement, Kalk-
putz, Beton etc., widersteht einem Wasserdruck von
über 6 Atm. = 60 m.

PURIGO für Reinigung und Härtung aller Art, von Natur-, Kunststein,
Mörtelmassen etc., schützt gegen starke Reagenzien (Säuren).

CONSERVADO (farbig, farb- und geruchlos) zur Konservierung
und Dichtung von Putz (Wetterfassaden) und
Gesteinen, Vorsatzbeton bei Brücken mittels Eintränkung.
Schützt gegen Salpeterausblühung.

Wir übernehmen weitgehendste Garantien. Man verlange Prospekte und prima
Referenzen und Muster, um allfällig **Vergleiche** anzustellen.

Fabrikation und Vertrieb:
KASP. WINKLER & C^{IE}
Chem. Bau-techn. Artikel, Zürich 5
**Telephon 7462
Telegr.: SIKa**
IGAS-Parkettbitt


ca. 10,000 m² verlegt. Billigst, ein-
fachst, ausnahmslos, la bewährt.

**Telephon 7462
Telegr.: SIKa**

Bei Bestellungen wolle man sich auf die „Schweizerische Bauzeitung“ beziehen.