

Objektyp: **Advertising**

Zeitschrift: **Schweizerische Bauzeitung**

Band (Jahr): **69/70 (1917)**

Heft 5

PDF erstellt am: **26.09.2024**

### **Nutzungsbedingungen**

Die ETH-Bibliothek ist Anbieterin der digitalisierten Zeitschriften. Sie besitzt keine Urheberrechte an den Inhalten der Zeitschriften. Die Rechte liegen in der Regel bei den Herausgebern. Die auf der Plattform e-periodica veröffentlichten Dokumente stehen für nicht-kommerzielle Zwecke in Lehre und Forschung sowie für die private Nutzung frei zur Verfügung. Einzelne Dateien oder Ausdrucke aus diesem Angebot können zusammen mit diesen Nutzungsbedingungen und den korrekten Herkunftsbezeichnungen weitergegeben werden. Das Veröffentlichen von Bildern in Print- und Online-Publikationen ist nur mit vorheriger Genehmigung der Rechteinhaber erlaubt. Die systematische Speicherung von Teilen des elektronischen Angebots auf anderen Servern bedarf ebenfalls des schriftlichen Einverständnisses der Rechteinhaber.

### **Haftungsausschluss**

Alle Angaben erfolgen ohne Gewähr für Vollständigkeit oder Richtigkeit. Es wird keine Haftung übernommen für Schäden durch die Verwendung von Informationen aus diesem Online-Angebot oder durch das Fehlen von Informationen. Dies gilt auch für Inhalte Dritter, die über dieses Angebot zugänglich sind.

# Schweizerische Bauzeitung

**Abonnementspreis:**

Schweiz 25 Fr. jährlich  
Ausland 30 Fr. jährlich

**Für Vereinsmitglieder:**

Schweiz 20 Fr. jährlich  
Ausland 24 Fr. jährlich  
sofern beim Herausgeber  
abonniert wird

WOCHENSCHRIFT

FÜR BAU-, VERKEHRS- UND MASCHINENTECHNIK

GEGRÜNDET VON A. WALDNER, ING. HERAUSGEBER A. JEGHER, ING., ZÜRICH

Verlag des Herausgebers. — Kommissionsverlag: Rascher & Cie., Zürich und Leipzig

ORGAN

DES SCHWEIZ. ING.- & ARCHITEKTEN-VEREINS & DER GESELLSCHAFT EHEM. STUDIERENDER DER EIDG. TECHN. HOCHSCHULE.

**Insertionspreis:**

4-gespalt. Pettizelle oder deren Raum . . 40 Cts.  
Haupttitelseite: 60 Cts.

Alleinige Inseraten-Annahme: Rudolf Mosse, Annoncen-Expedition, Zürich, Basel und deren Filialen und Agenturen

PERSONEN- & WAREN-

ELEKTRISCHE  
HYDRAULISCHE  
TRANSMISSIONS-

## AUFZÜGE

**SCHINDLER & C<sup>IE</sup>**  
.: LUZERN .:  
GEGRÜNDET 1874



### Trockenlegung

nasser Keller auch bei grösstem Grundwasserdrucke übernimmt mit aller Garantie die

## Vallanda Co., Bern

Gartenmann & C<sup>o</sup>  
Telephon 44.24  
Bureau Zürich, Forchstrasse 290  
Telephon 117.62



## PERSONEN & WAREN-AUFZÜGE

SCHWEIZERISCHE WAGONSFABRIK SCHLIEREN A.G.  
SCHLIEREN-ZÜRICH

JEDER ART SYSTEM ARSAG  
TELEPHON ZÜRICH N<sup>o</sup> 4550  
TELEGRAMMADRESSE: WAGONSFABRIK SCHLIEREN



## GEILINGER & C<sup>o</sup>

WINTERTHUR  
EISENHOCHBAU  
SCHMIEDEISERNE FENSTER  
KLEIDER SCHRÄNKE in EISEN & ETERNIT



**G. Rüttimann, Elektr. Unternehmungen**  
Zürich und Lausanne

Erstes Spezialgeschäft für

# Freileitungen

# Ausschreibung von Bauarbeiten

Ueber die

Erd-, Maurer-, Kanalisations-,  
Kunststein-, Zimmer-, Spengler-,  
Dachdecker-, Gipser-, Glaser-,  
Schreiner-, Schlosser- u. Malerarbeiten

zu 4 Neubauten für die Erweiterung der  
Zeughausanlage in Winterthur

wird Konkurrenz eröffnet. Pläne, Bedingungen und Angebotformulare  
sind bei der eidg. Bauinspektion in Zürich, Clausiusstrasse 37, aufge-  
legt. Uebernahmeforderungen sind verschlossen unter der Aufschrift:  
„Angebot für Zeughaus Winterthur“ bis und mit **13. August** nächsthin  
franko einzureichen an die

Direktion der eidg. Bauten.

Bern, den 30. Juli 1917.

**Brücken-Isolierungen**  
**Flache Bedachungen**  
**Kiesklebedächer** (versch. Systeme)  
**Asphalt-Arbeiten** aller Art

führen aus

**GYSEL & ODINGA**

Asphaltfabrik Käpfnach (Horgen)  
Telephon 24.                      Telegr.: Asphalt

# Brückenbau-Submission

Die politische Gemeinde Uster ersucht um Eingabe von Offerten  
für Erstellung einer **Eisenbetonbrücke** über den Gewerbekanal bei  
der alten Oele in Oberuster, ca. 11 Meter Spannweite und 5 Meter  
Fahrbahnbreite.

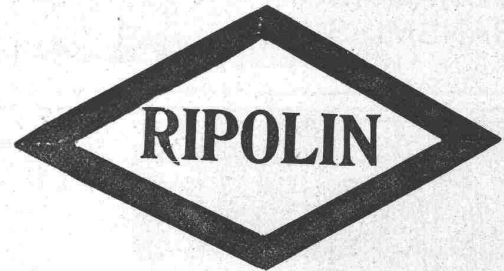
Offertenformulare können von der Gemeinderatskanzlei bezogen  
werden, woselbst auch die Pläne aufliegen.

Nähere Auskunft erteilt das Ingenieurbüro **Huber & Lutz**,  
Schaffhauserstrasse 26 in **Zürich**.

Offerten sind verschlossen mit der Aufschrift „Brückenbau“ bis  
spätestens den **10. August 1917** dem Gemeinderatspräsidenten, Herrn  
**J. H. Bosshard** in **Nänikon-Uster**, einzureichen.

Uster, den 31. Juli 1917.

Der Gemeinderat.



**Die anerkannt beste Farbe**

für Innen- und Aussen-Anstriche.

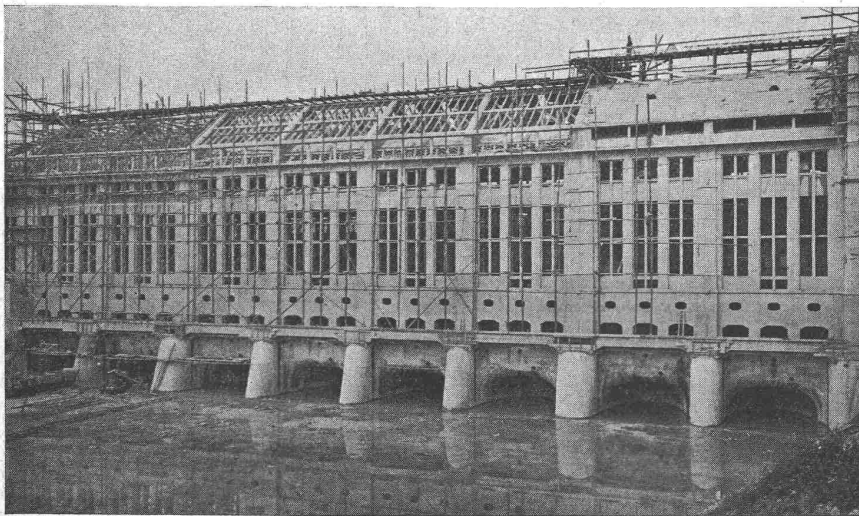
Generalvertreter für die Schweiz:

**C. Hässig, Neuwelt bei Basel.**

# ED. ZÜBLIN & C<sup>IE</sup>. A. G.

## Zürich und Basel

Ingenieurbureau u. Unternehmung für Beton- u. Eisenbetonbau



Maschinenhaus des Kraftwerkes Olten-Gösgen (im Bau).

Projektierung  
und  
Ausführung  
von  
**Beton- und  
Eisenbeton-  
Bauten**  
aller Art



**JOS. MEISTER**  
CENTRALHEIZUNGSFABRIK  
SANITARE • ANLAGEN  
• SOLOTHURN •

TELEPHON 5.81



## Heinrich Brändli, Horgen

### Asphalt-, Dachpappen- u. Holzzementfabrik

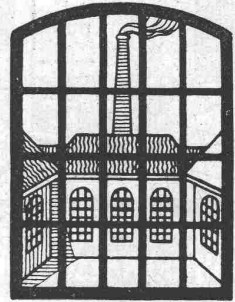
Telephon Nr. 38 — Telegramme: Heinrich Brändli

liefert

in nur prima Qualität Asphalt-Isolierplatten für wasserdichte Eindeckungen von Brücken, Gewölben, Durchlässen, Mauerabdeckungen bei Eisenbahnen, Strassen, Hoch- und Tiefbauarbeiten, in verschiedenen Stärken, je nach Angabe der Verwendungsarten.

Fachmännische Ratschläge. — Referenzen zu Diensten.

**PATENT-ANWÄLTE**  
**E. BLUM & C<sup>e</sup>** DIPL. INGENIEURE  
GEGRÜNDET 1878 • ZÜRICH • BAHNHOFSTR. 74



**SCHMIEDEISERNE**  
**„FENSTER“**

**W. KOCH & C<sup>o</sup>**  
ZÜRICH

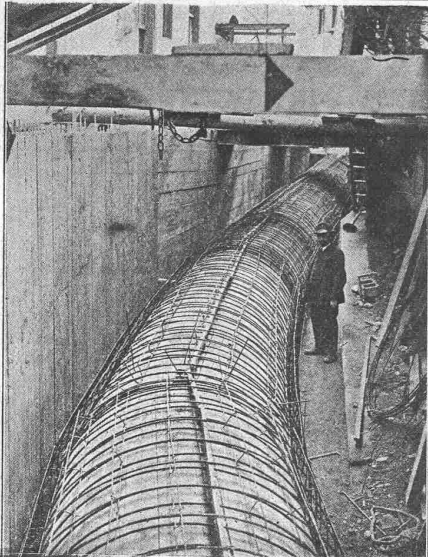
ABTEILUNG EISENBAU

**Gelegenheits-Elektro-**  
**Motoren u. Maschinen**

liefert mit Garantie

Elektro-Mechan.

Reparaturwerkstätte Zürich  
Hardturmstr. 121, Zürich 5.  
„Orion“.



Druckrohr in Eisenbeton von 2 m Durchmesser der Wasserkraftanlage Stöcklin & Cie., Basel 1916.

**E. Froté & C<sup>ie</sup>**

Telephon 4410 **Zürich 7** Hottingerstrasse 52

**Industriebauten**

in Beton und Eisenbeton  
Geschäftshäuser, Fabriken, Magazine

**Flüssigkeitsbehälter**

Reservoirs, Stofffänger  
Behälter für Heisswasser, Säuren, Oele, Gase

**Klär- und Filteranlagen**

zur Reinigung von Fäkal- und Fabrikabwässern

Projekte — Ausführungen



D. R. P. Langjährig bewährt!

**Rostschutzfarbe**  
in allen Farbtönen.

**Isolierfarbe**, schwarz  
für Beton u. Mauerwerk.

AKT-GES. JOHANNES JESERICH  
CHARLOTTENBURG-BERLIN

Generalvertreter:

Gebrüder Simon, Stuttgart.

**K. Schäffer**

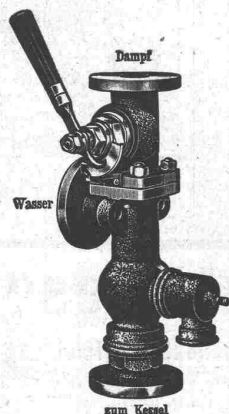
Lager und Verkaufsstelle  
von

**Schäffer & Budenberg**  
G. m. b. H.

Zürich, Stampfenbachstr. 61



Manometer  
Thermometer  
Hähne  
Ventile  
Schieber  
Injektoren  
Wasserstände  
Pumpen



**H. Knobel, Zürich 6**

Weinbergstr. 53a — (vorm. i. F. Séquin & Knobel)

**Ingenieur- und Architektur-**  
**Bureau für modernen Fabrikbau**

**Neue, patent. Hohlziegel-Dachkonstruktionen**  
mit 3facher Isolierung, bei geringem Gewicht und Dacheindeckung  
neuest. Systems mit grossen Eternitplatten für flache u. steile Dächer.

**Kittlose Oberlichter** für alle Bauarten, mit Einglasung auf elas-  
tischer Unterlage und Doppelverglasung auf **einem** Sprossen, rost-  
frei (Patente Knobel), auch mit Verwendung von Eternit.

**Neue Dach- und Wand-Konstruktionen** in Eisen und  
Eternit, nach System Knobel. **Eisen-Hochbau.**

**Mehr als 30jährige eigene Erfahrung im Fabrikbau,**  
**beste Referenzen i. In- u. Ausland, prompte Bedienung.**  
**Detaillierte Prospekte.**

Telegramme: Knobel, Ingenieur, Zürich 6. Tel. 8534.

**IDEAL KORK-TERRAZZO-BÖDEN**  
**KORK-ESTRICH PRESERVATOR**

Auf jeder Unterlage  
 sofort trocken

Hygienisch bester  
 Bodenbelag  
 der Gegenwart !!  
 absolut trocken  
 fusswarm und  
 schalldicht

**SCHWEIZ KORK & ISOLIERMITTEL-WERKE**  
**DÜRRENAESCH u. NIEDERHALLWYL C<sup>A</sup>ARGAU**

PATENT 32251

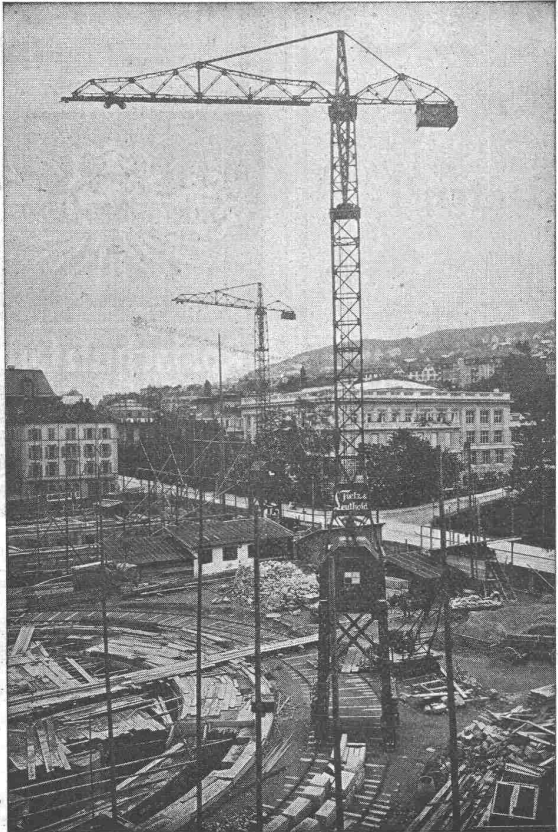
Überall bei Kohlenfeuerung: Zentralheizungen, Restaurationen, Bäckereien, Konditoreien etc. versehen Sie die Kamine mit unserem

**Spring Orig.-Pat.-Rauchsauger**

Nachweisbare Kohlenersparnis bis zu 30 Prozent.  
 Prima Referenzen, Prospekte. Fabrikanten:

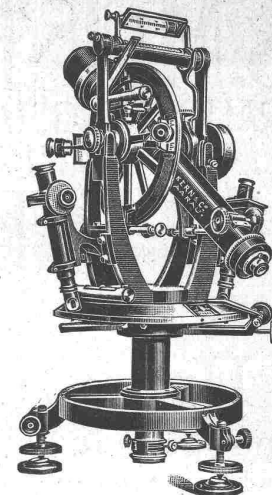
**Spring, Burger & Cie., Basel.**

**Grüning-Krane**



**Fahrbare Turm-Dreh-Krane**  
 Einmotoren-Krane neuesten Systems, bestens bewährt.  
 Patent. Prima Referenzen.  
 Im Betrieb zu besichtigen: Technische Hochschule Zürich.

**F. Grüning-Dutoit, Söhne & Cie**  
 Konstruktionswerkstätte  
 Biel: Telephon 280 — Mett: Telephon 513



**Kern AARAU**  
 Gegründet 1819  
 Telegramme: Kern Aarau  
 Telephon 1.12  
 24 Medaillen und Diplome  
**Grand Prix:**  
 Paris 1889 — Mailand 1906  
**2 Grands Prix:**  
 Turin 1911  
 Schweizerische Landesausstellung  
 Bern 1914:  
 Ausser Wettbewerb  
 Mitglied des Preisgerichts

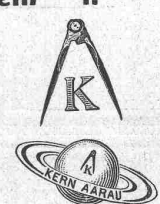
**Einachser-Triangulations-Theodolite**  
**Einfache und Repetitions-Theodolite**  
**Bautheodolite, Nivellier-Instrumente**  
 :: **Messstische und Kippregeln** ::

la Schweizer  
**Präzisions-Reisszeuge**

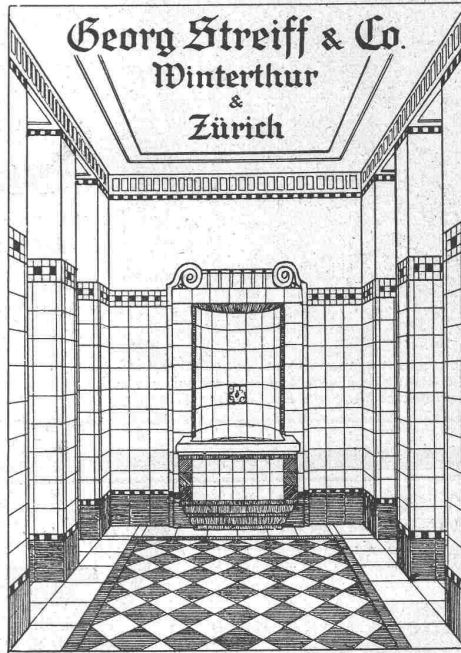
Kataloge gratis und franko

Mathem.-mechan. Institut  
**Kern & Cie. A.-G., Aarau**

Gesetzlich geschützte Fabrikmarken



**Georg Streiff & Co.**  
**Winterthur & Zürich**



Spezialgeschäft für keramische Boden- und Wandbeläge

**„Fides“**  
**Treuhand - Vereinigung**  
 Zürich 1  
 Bahnhofstrasse 69  
**Absolut unabhängiges Institut**  
 Telegr.: „Fides“ — Tel. 102 87

**Revisionen**  
 Buchhaltungs- und Betriebsorganisa-  
 tionen, Liquidationen, Sanierungen.  
**Vermögens - Verwaltungen**  
 Konstituierung von Aktiengesell-  
 schaften i. In- und Auslande.  
**Bildung u. Leitung v. Syndikaten.**  
 Beratung in Steuer- und Beteiligungs-  
 Angelegenheiten.

# Baumann, Koelliker & Co. Elektrische Anlagen

## Zürich 2

Jeder Art

Soeben erschienen: Spezial-Adressbuch 1917/18

### „Die Schweizer Holz-Industrie“.

redigiert von J. J. Aepli, Ingenieur, Zürich. Enthält in ca. 300 Branchen zirka 35000 Adressen aus der Holzindustrie der Schweiz. Unentbehrlich für jeden Holzindustriellen und -Interessenten der Holzindustrie. Zuverlässiges Nachschlagewerk. Preis Fr. 6.50. Verlag von Albert Germann, Nachfolger von C. Thommen, Zürich, Schlüsselgasse 4, Telefon 104.33.

KOMPRIMIRTE BLANKE  
**STAHLWELLEN**  
RUND-VIER-SECHSKANT-  
FLACH-&PROFILEISEN

**STAHL UND  
EISEN**

FÜR JEDEN  
GEBRAUCH

**E. BERNHEIM**

Metalle  
Eisen & Stahl  
in gros

**E. BERNHEIM**  
46 Schauplatzgasse  
• BERN •  
Telephon 57-10

**Humboldt-Schule**

Vorbereitung für:  
**Universität und Techn. Hochschule**

Direktion: Dr. E. Wendling, Zürich 6  
Tel. 9762 Scheuchzerstr. 12

**Gewerbebank Zürich A.-G.**

Rämistrasse 23, Ecke Waldmannstrasse — Gegründet 1868.

**Verzinsung von Geldeinlagen**

1. in laufender Rechnung nach Uebereinkunft
2. auf Einlagehefte mit weitgehendster Verfügbarkeit 4 1/2 %
3. gegen Obligationen mit Halbjahrescoupon 5 % in Stücken von 250, 500, 1000 und 5000 Franken.

Besorgung aller bankgeschäftlichen Transaktionen.

**Die Direktion.**

Unser Institut wird durch die Schweiz. Revisionsgesellschaft A.-G. geprüft.

## Spezialfabrik für Lichtpauspapiere

**H. Messerli, Zürich und Bern**

Aelteste Lichtpausanstalt der Schweiz. — Gegr. in Zürich 1876  
liefert prompt und billig unter Garantie:

**Lichtpauspapiere** eigener, bewährter Fabrikation,  
**Lichtpausapparate** diverser Systeme, pneumat. u. elektr.  
**Lichtkopien** auf blauem, weissem und braunem Grund,  
**Plandruck** (Trockendruckverfahren) schwarz und farbig.

**Schalungsloser Eisenbeton** (System Kern) vermindert die Baukosten im Industrie-, Hoch-, Tief- und Brückenbau. Mehrfach prämitert.

**Emanuel Kern, Ingenieur, Zürich 6**  
Vogelsangstrasse 7.

## Geometerbureau Albrecht

Schaffhausen

Messtisch- und tachymetr. Aufnahmen

## Verband Schweiz. Dachpappenfabrikanten E. G.

Verkaufs- und Beratungsstelle

Peterhof, Bahnhofstrasse 30 — Zürich — Peterhof, Bahnhofstrasse 30  
Telephon Nr. 3636 — Telegramme: Dachpappverband

Verkaufsstelle für

**Dachpappen — Holz-Zement — Klebmassen**  
**Filzkarton**

## Technisches Bureau Dr. G. Lüscher

Ingenieur, Aarau

**Ausarbeitung von Plänen**

für

**Eisenbetonkonstruktionen, Fabrikbauten**  
**Bauaufsicht, Expertisen**

**Projektierung und Ausführung**

von

**Wasserkraftanlagen, pneumatische**  
**Fundationen :: :: Brückenbauten**

Schluss für die Inserate je Dienstags, abends.

# A-G. BROWN, BOVERI & CO. BADEN SCHWEIZ

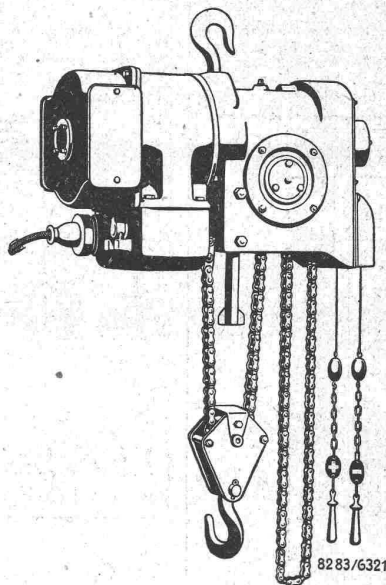
Zweigniederlassung: Münchenstein-Basel.  
 Verkaufsbureau für die Schweiz: Baden, Basel, Bern, Lausanne

## Flaschenzug mit Antrieb durch Dérimotor.

Die Steuerung erfolgt  
ausschliesslich durch  
Bürstenverschiebung

Keine Kontrollen  
Keine Widerstände

Vollständig gekapselt



Weitgehende Regelung  
der Hubgeschwindigkeit

Stossfreies Anheben  
u. Absetzen der Last

In Ein- u. Mehrphasen-  
Netzen verwendbar

Elektr. Antrieb von Hebezeugen u. Transportvorrichtungen.

## LANDIS & GYR A-G.

### ZUG

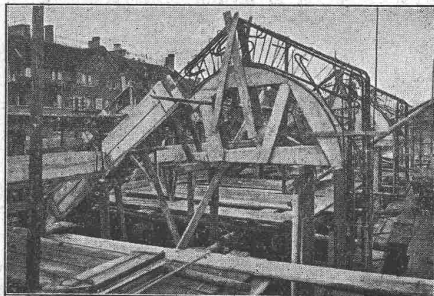
ELEKTRIZITÄTZZÄHLER  
 TARIFAPPARATE FERRARIS-WATTMETER  
 ZEIT- & SPERRSCHALTER STROMBEGRENZER EICHANLAGEN

## Termer & Chopard, Ingenieurbureau, Zürich

Telephon:  
Hottingen 1915

**Eisenbetonbau im Hoch- und Tiefbau**

Telephon:  
Hottingen 1915

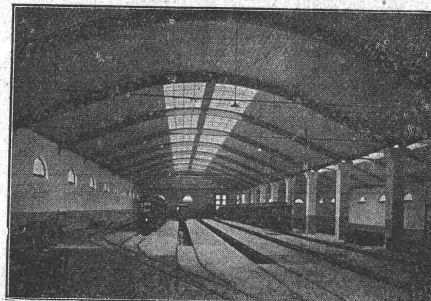


Shedbau in arm. Beton der Seidenfärberei J. Meyer, an der Limmatstrasse in Zürich 5.

- Fundationen
- Brückenbau
- Wasserbauten
- Reservoire, Silos
- Massivdecken
- nach eigenen bewährten Systemen.
- Hoch- u. Industriebauten

Spezialität:

### Hetzler-Konstruktionen



Tramdepôt der Basler Strassenbahn in Basel.

**Aus der Referenzliste ausgeführter Bauten:** Aufnahmsgebäude S. B. B. St. Gallen, Erweiterungsbauten an der Eidgen. Techn. Hochschule Zürich, Ueberfahrtsbrücke in Spiez und Reparaturwerkstätten Bönigen der Lötschbergbahn, Transitpostgebäude S. B. B. Basel, Lokomotiv-Remise S. B. B. Bern, Schulhaus-Neubau im Letten der Stadt Zürich, Tramdepôt auf dem Dreispitz der Basler Strassenbahnen, Glattbrücke Dübendorf u. a. m.