

**Zeitschrift:** Schweizerische Bauzeitung  
**Herausgeber:** Verlags-AG der akademischen technischen Vereine  
**Band:** 69/70 (1917)  
**Heft:** 4

## **Werbung**

### **Nutzungsbedingungen**

Die ETH-Bibliothek ist die Anbieterin der digitalisierten Zeitschriften auf E-Periodica. Sie besitzt keine Urheberrechte an den Zeitschriften und ist nicht verantwortlich für deren Inhalte. Die Rechte liegen in der Regel bei den Herausgebern beziehungsweise den externen Rechteinhabern. Das Veröffentlichen von Bildern in Print- und Online-Publikationen sowie auf Social Media-Kanälen oder Webseiten ist nur mit vorheriger Genehmigung der Rechteinhaber erlaubt. [Mehr erfahren](#)

### **Conditions d'utilisation**

L'ETH Library est le fournisseur des revues numérisées. Elle ne détient aucun droit d'auteur sur les revues et n'est pas responsable de leur contenu. En règle générale, les droits sont détenus par les éditeurs ou les détenteurs de droits externes. La reproduction d'images dans des publications imprimées ou en ligne ainsi que sur des canaux de médias sociaux ou des sites web n'est autorisée qu'avec l'accord préalable des détenteurs des droits. [En savoir plus](#)

### **Terms of use**

The ETH Library is the provider of the digitised journals. It does not own any copyrights to the journals and is not responsible for their content. The rights usually lie with the publishers or the external rights holders. Publishing images in print and online publications, as well as on social media channels or websites, is only permitted with the prior consent of the rights holders. [Find out more](#)

**Download PDF:** 20.02.2026

**ETH-Bibliothek Zürich, E-Periodica, <https://www.e-periodica.ch>**

# Schweizerische Bauzeitung

**Abonnementspreis:**

Schweiz 25 Fr. jährlich  
Ausland 30 Fr. jährlich

**Für Vereinsmitglieder:**

Schweiz 20 Fr. jährlich  
Ausland 24 Fr. jährlich  
sofern beim Herausgeber  
abonniert wird

**WOCHENSCHRIFT**

FÜR BAU-, VERKEHRS- UND MASCHINENTECHNIK

GEGRÜNDET VON A. WALDNER, ING. HERAUSGEBER A. JEGHER, ING., ZÜRICH

Verlag des Herausgebers. — Kommissionsverlag: Rascher & Cie., Zürich und Leipzig

**ORGAN****Insertionspreis:**

4-gespalt. Pettizelle oder  
deren Raum . 40 Cts.  
Haupttitelseite: 60 Cts.  
Alleinige Inseraten-An-  
nahme: Rudolf Mosse,  
Annoncen-Expedition,  
Zürich, Basel und deren  
Filialen und Agenturen

DES SCHWEIZ. ING.- & ARCHITEKTEN-VEREINS & DER GESELLSCHAFT EHEM. STUDIERENDER DER EIDG. TECHN. HOCHSCHULE.

## PERSONEN- & WAREN-AUFZÜGE

JEDER ART  
SYSTEM ARSAF

SCHWEIZERISCHE WAGONSFABRIK SCHLIEREN A.G.  
SCHLIEREN-ZÜRICH

TELEPHON ZÜRICH N<sup>o</sup> 4550

TELEGRAMMADRESSE:  
WAGONSFABRIK SCHLIEREN

**Baumann, Koelliker & Co.**  
Zürich 2

**Elektrische  
Installationen**  
Jeder Art

## EISENKONSTRUKTIONEN

Brücken, Hochbauten, Masten, Gasbehälter, Reservoirs, Krane, eiserne Fenster etc.

**WARTMANN, VALLETTE & C<sup>ie</sup>, BRUGG**



### Trockenlegung

nasser Keller auch bei grösstem  
Grundwasserdrucke übernimmt  
mit aller Garantie die

**Vallanda Co., Bern**

Gartenmann & C<sup>o</sup>

Telephon 44.24

Bureau Zürich, Forchstrasse 290

Telephon 117.62



## Eisenwerk-Aktiengesellschaft Bosshard & Cie., Näfels.

### Abteilung Eisenhochbau:

Brücken, Hochbauten, Reservoirs, Maste etc. etc.

### Abteilung Maschinenfabrik und Giesserei:

Mechanische Förderanlagen, Schleusen und Wehr-  
anlagen, Krane aller Systeme, Maschinen- u. Bauguss.

# Konkurrenz-Ausschreibung

über

Ausführung von Schreinerarbeiten und Beschläglieferungen zum Neubau der Frauenklinik Zürich.

Eingabetermin: 6. August 1917.

Näheres im kantonalen Amtsblatt.

Zürich, den 24. Juli 1917.

Für die kantonale Baudirektion:  
Der Kantonsbaumeister: Fietz.

# Konkurrenz-Ausschreibung

über

Ausführung von Schreinerarbeiten, Beschläglieferung, Parkett- und Asphaltparkettböden, Linoleumunterlagsböden und Linoleumlieferung

zu den Erweiterungsbauten Neu-Rheinau. Eingabetermin: 13. August 1917. Näheres im kantonalen Amtsblatt.

Zürich, den 27. Juli 1917.

Für die kantonale Baudirektion,  
Der Kantonsbaumeister: Fietz.

Soeben erschienen: Spezial-Adressbuch 1917/18

„Die Schweizer Holz-Industrie“.

redigiert von J. J. Aeppli, Ingenieur, Zürich. Enthält in ca. 300 Branchen zirka 35000 Adressen aus der Holzindustrie der Schweiz. Unentbehrlich für jeden Holzindustriellen und -Interessenten der Holzindustrie. Zuverlässiges Nachschlagewerk. Preis Fr. 6.50. Verlag von Albert Hermann, Nachfolger von C. Thommen, Zürich, Schlüsselfasse 4, Telefon 104.33.

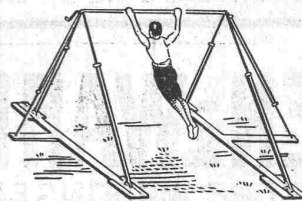
Schweizerische Turngerätefabrik

Alder-Fierz & Gebr. Eisenhut

Küsnacht bei Zürich

**Turngeräte aller Art**

für Schulen, Vereine  
und Private



Uebernahme kompletter  
Einrichtungen für Turn-  
hallen und -Plätze

**Telephon**

Man verlange Preis-  
Courant



AKTIENGESELLSCHAFT  
**STEHLE & GUTKNECHT**  
Sulzer-Zentralheizungen  
**BASEL**  
Prima Referenzen

Pauspapier

Pausleinwand

1a Qualität

liefern so lange Vorrat

**P. Gimmi & Co.**

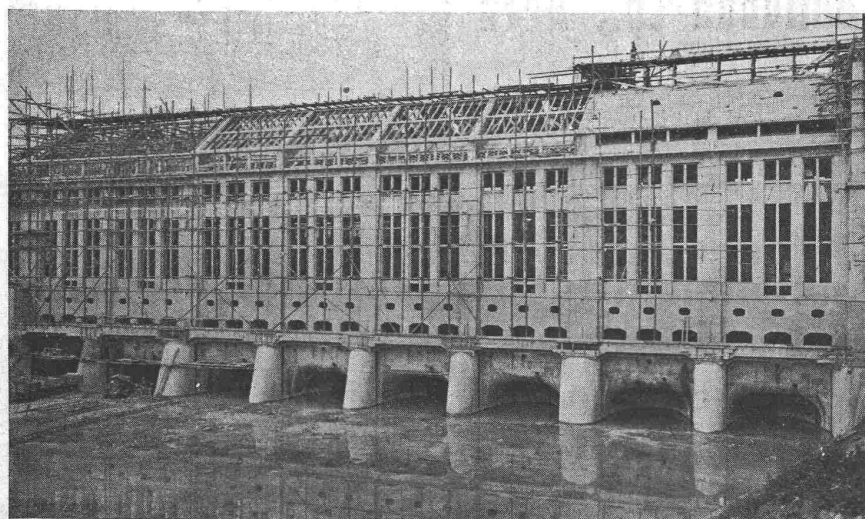
St. Gallen

Papier und Karton engros.

# ED. ZÜBLIN & CIE. A. G.

## Zürich und Basel

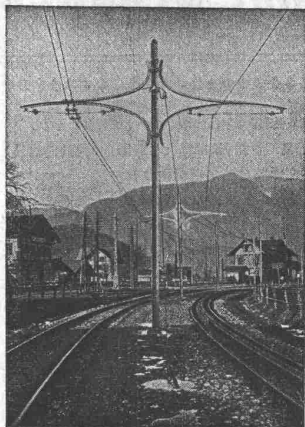
Ingenieurbureau u. Unternehmung für Beton- u. Eisenbetonbau



Maschinenhaus des Kraftwerkes Olten-Gösgen (im Bau).

Projektierung  
und  
Ausführung  
von  
**Beton- und  
Eisenbeton-  
Bauten**  
aller Art





## Eisenmöbelfabrik Biglen Bigler, Spichiger & Cie

Spezialfabrikation von  
**Oberleitungs- u. Ausrüstungs-Material**  
elektrischer Bahnen  
(Leitung: Ing. Morgenthaler)

Technisches Bureau: BERN, Bahnhofplatz Nr. 1

Briefadresse:  
Bigler, Spichiger & Cie., Bern

Telephon Nr. 2620  
Telegramme: Elektrobigen Bern

Mechanische Werkstätten  
Mechanische Schlosserei  
Gesensschmiede  
Hammerschmiede  
Stanzerei, Presserei

Mechanische Schreinerei  
Malerei: Spritz-, Tauch- und  
Emaillier-Verfahren  
Autogene Schweisserei  
Fabrikation von Massenartikeln

## Heinrich Brändli, Horgen Asphalt-, Dachpappen- u. Holzzementfabrik

Telephon Nr. 38 — Telegramme: Heinrich Brändli

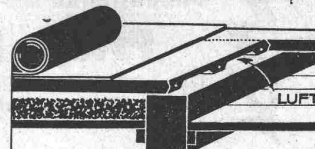
liefert

in nur prima Qualität Asphalt-Isolierplatten für wasserdichte Eindeckungen von Brücken, Gewölben, Durchlässen, Mauerabdeckungen bei Eisenbahnen, Strassen, Hoch- und Tiefbauarbeiten, in verschiedenen Stärken, je nach Angabe der Verwendungsarten.

Fachmännische Ratschläge. — Referenzen zu Diensten.

**PATENT-ANWÄLTE**  
E. BLUM & Co. DIPL. INGENIEURE  
GEGRÜNDET 1878 · ZÜRICH · BAHNHOFSTR. 74

Diplolith- und  
Cementsteinfabrik Dietikon E.G.



Eisenarmierte  
**Schlacken-Diele**

Linoleum, Asphalt  
Plättli etc. auf Holzgebälk  
**Kuoni & Co., Baugeschäft**  
Chur.

**F. Guggisberg**

Ingenieur und Grundbuchgeometer  
Thun und Büren a. A.

Triangulationen  
Nivellements  
Detailaufnahmen } als

Vorarbeiten zu  
Ingenieurbauten  
Projekte für

Lawinen-  
Wildbach- } Verbauungen

## Bauer, A.-G., Zürich 6

Gegründet 1862



Moderne Tresoranlagen  
Panzer Türen  
Kassenschränke  
Einmauerschränke  
Archiv- und Bibliothek-  
Anlagen

Kataloge zn Diensten

## Thonwerk Biebrich A.-G.

Chamottefabrik  
Biebrich am Rhein.

**Hochfeuerfeste u. säurebeständige Produkte.**

Normal- und Façonsteine aller Art, Chamottemörtel,  
Retorten, Muffeln etc., Bau kompletter Ofenanlagen.

Beste Referenzen und Zeugnisse aus der Schweiz.



Wasserdurchlässige Stellen in Böden  
und Wandputz werden mit schnell-  
bindender „SIKA“ verdichtet.

**SIKA** für staubtrockene **Abdichtung** von Zement, Kalk-  
putz, Beton etc., widersteht einem Wasserdruck von  
über 6 Atm. = 60 m.

**PURIGO** für Reinigung und Härtung aller Art, von Natur-, Kunststein,  
Mörtelmassen etc., schützt gegen starke Reagenzien (Säuren).

**CONSERVADO** (farbig, farb- und geruchlos) zur Konservierung  
und Dichtung von Putz (Wetterfassaden) und  
**Gesteinen**, Vorsatzbeton bei Brücken mittels Eintränkung.  
Schützt gegen Salpeterausblühung.

Wir übernehmen weitgehendste Garantien. Man verlange Prospekte und prima  
Referenzen und Muster, um allfällig **Vergleiche** anzustellen.

Fabrikation und Vertrieb:

**KASP. WINKLER & C<sup>IE</sup>**  
Chem. Bau-techn. Artikel, **Zürich 5**

Telephon 7462  
Telegr.: SIKA

**IGAS-Parkettbitt**



ca. 10,000 m<sup>2</sup> verlegt. Billigst, ein-  
fachst, ausnahmslos, la bewährt.

Telephon 7462  
Telegr.: SIKA

# Kalk- und Zementfabriken C. Hürlimann, Brunnen

Telegramm-Adresse: **Hürlimann-Brunnen** — Telephon Nr. 46.

## Prima Portland-Zement

mit hoher Anfangsfestigkeit und konstanter Nacherhärtung, schöne Farbe, grosse Ausgiebigkeit und Plastizität, vorzüglich geeignet für **Zementwarenfabrikation, Eisenbetonbau, Fundationen** und jede andere Zementarbeit.



## Prima Grenoble-Zement, Marke „Blitz“. Eigenes Fabrikat.

Den französischen und schweizerischen Grenoble-Zementen vollkommen ebenbürtig; eignet sich ganz besonders für Arbeiten im Wasser. **Erreicht die Normenfestigkeit von Portland-Zement.**

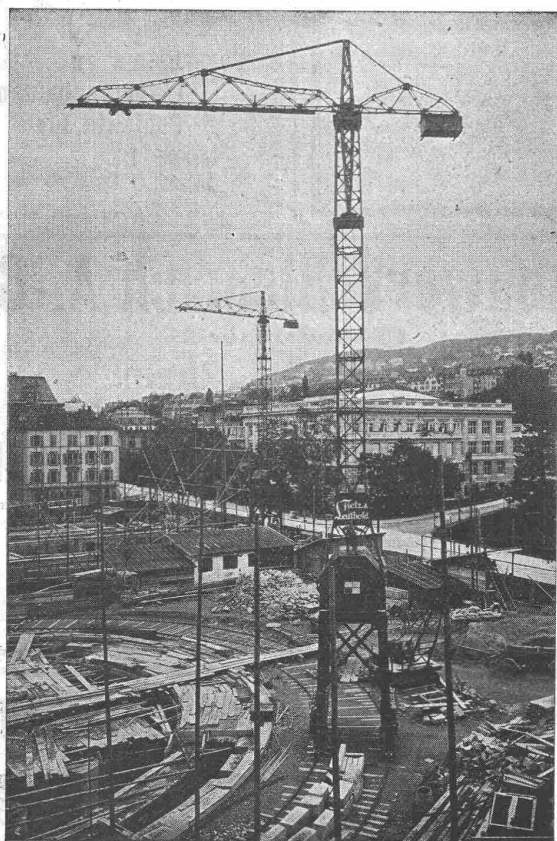
**Prompte Spedition. Geleise-Anschluss.**



## Ingénieur suisse

E. T. H., de retour des Colonies d'une Mission d'Etudes de Forces hydraulique, cherche occupation analogue dans Bureau technique ou topographique. Meilleurs références. Offres sous chiffre Vc. 5443 Y. à **Publicitas S. A., Berne.**

## Grüiring-Krane



## Fahrbare Turm-Dreh-Krane

Einmotoren-Krane neuesten Systems, bestens bewährt.

⊕ Patent. Prima Referenzen.

Im Betrieb zu besichtigen: Technische Hochschule Zürich.

**F. Grüiring-Dutoit, Söhne & Cie**

Konstruktionswerkstätte

Biel: Telephon 280 — Mett: Telephon 513

KOMPRIMIRTE BLANKE  
**STAHLWELLEN**  
RUND-VIER-SECHSKANT-  
FLACH- & PROFILEISEN

**STAHL UND  
EISEN**

FÜR JEDEN  
GEBRAUCH



Metalle  
Eisen & Stahl  
in gros  
**E. BERNHEIM**  
46 Schauplatzgasse  
• BERN •  
Telephon 57-10

## H. Knobel, Zürich 6

Weinbergstr. 53a — (vorm. i. F. Séquin & Knobel)

**Ingenieur- und Architektur-  
Bureau für modernen Fabrikbau**

**Neue, patent. Hohlziegel-Dachkonstruktionen**  
mit 3facher Isolierung, bei geringem Gewicht und Dacheindeckung  
neuest. Systems mit grossen Eternitplatten für flache u. steile Dächer.

**Kittlose Oberlichter** für alle Bauarten, mit Einglasung auf elas-  
tischer Unterlage und Doppelverglasung auf **einem** Sprossen, rost-  
frei (Patente Knobel), auch mit Verwendung von Eternit.

**Neue Dach- und Wand-Konstruktionen** in Eisen und  
Eternit, nach System Knobel. **Eisen-Hochbau.**

**Mehr als 30jährige eigene Erfahrung im Fabrikbau,**  
**beste Referenzen i. In- u. Ausland, prompte Bedienung.**

**Detaillierte Prospekte.**

**Telegramme: Knobel, Ingenieur, Zürich 6. Tel. 8534.**