

Zeitschrift: Schweizerische Bauzeitung
Herausgeber: Verlags-AG der akademischen technischen Vereine
Band: 69/70 (1917)
Heft: 3

Werbung

Nutzungsbedingungen

Die ETH-Bibliothek ist die Anbieterin der digitalisierten Zeitschriften auf E-Periodica. Sie besitzt keine Urheberrechte an den Zeitschriften und ist nicht verantwortlich für deren Inhalte. Die Rechte liegen in der Regel bei den Herausgebern beziehungsweise den externen Rechteinhabern. Das Veröffentlichen von Bildern in Print- und Online-Publikationen sowie auf Social Media-Kanälen oder Webseiten ist nur mit vorheriger Genehmigung der Rechteinhaber erlaubt. [Mehr erfahren](#)

Conditions d'utilisation

L'ETH Library est le fournisseur des revues numérisées. Elle ne détient aucun droit d'auteur sur les revues et n'est pas responsable de leur contenu. En règle générale, les droits sont détenus par les éditeurs ou les détenteurs de droits externes. La reproduction d'images dans des publications imprimées ou en ligne ainsi que sur des canaux de médias sociaux ou des sites web n'est autorisée qu'avec l'accord préalable des détenteurs des droits. [En savoir plus](#)

Terms of use

The ETH Library is the provider of the digitised journals. It does not own any copyrights to the journals and is not responsible for their content. The rights usually lie with the publishers or the external rights holders. Publishing images in print and online publications, as well as on social media channels or websites, is only permitted with the prior consent of the rights holders. [Find out more](#)

Download PDF: 09.01.2026

ETH-Bibliothek Zürich, E-Periodica, <https://www.e-periodica.ch>

Schweizerische Bauzeitung

Abonnementspreis:

Schweiz 25 Fr. jährlich
Ausland 30 Fr. jährlich

Für Vereinsnmitglieder:

Schweiz 20 Fr. jährlich
Ausland 24 Fr. jährlich
sofern beim Herausgeber
abonniert wird

DES SCHWEIZ. ING.- & ARCHITEKTEN-VEREINS & DER GESELLSCHAFT EHEM. STUDIERENDER DER EIDG. TECHN. HOCHSCHULE,

WOCHENSCHRIFT

FÜR BAU-, VERKEHRS- UND MASCHINENTECHNIK

GEGRÜNDET VON A. WALDNER, ING. HERAUSGEBER A. JEGHER, ING., ZÜRICH

Verlag des Herausgebers. — Kommissionsverlag: Rascher & Cie., Zürich und Leipzig

ORGAN
Insertionspreis:

4-gespalt. Petitzeile oder
deren Raum . 40 Cts.
Haupttitelseite: 60 Cts.
Alleinige Inseraten-An-
nahme: Rudolf Mosse,
Annoncen-Expedition,
Zürich, Basel und deren
Filialen und Agenturen

PERSONEN-&WAREN-AUFZÜGE

JEDER ART
SYSTEM ARSAG

SCHWEIZERISCHE WAGONSFABRIK SCHLIEREN A.G.
SCHLIEREN-ZÜRICH

TELEPHON ZÜRICH № 4550

TELEGRAMMADRESSE:
WAGONSFABRIK SCHLIEREN



Trockenlegung

nasser Keller auch bei grösstem
Grundwasserdrucke übernimmt
mit aller Garantie die

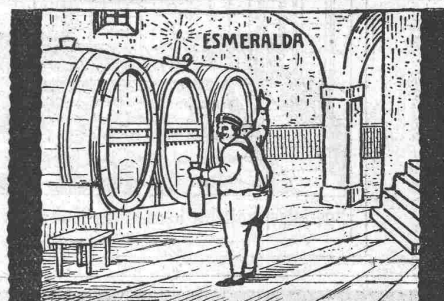
Vallanda Co., Bern

Gartenmann & Co

Telephon 44.24

Bureau Zürich, Forchstrasse 290

Telephon 117.62



LANDIS & GYR A.G.
ZUG

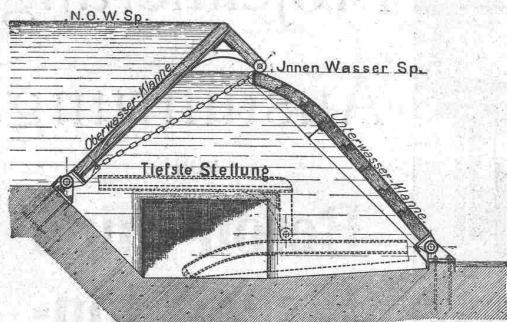


ELEKTRIZITÄTSZÄHLER

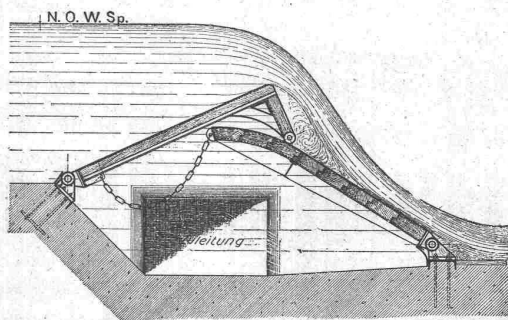
TARIFAPPARATE FERRARIS-WATTMETER

ZEIT- & SPERRSCHALTER STROMBEGRENZER EICHANLAGEN

Höchste Stellung.



Zwischen-Stellung.



Hydraulisches Dachwehr

⊕ Pat., D. R. P. etc.

Projekte durch

Ingenieurbureau
Huber & Lutz
Zürich

Schaffhauserstrasse 26.

ELEKTRISCHE
HYDRAULISCHE
TRANSMISSIONS-

PERSONEN- & WAREN-

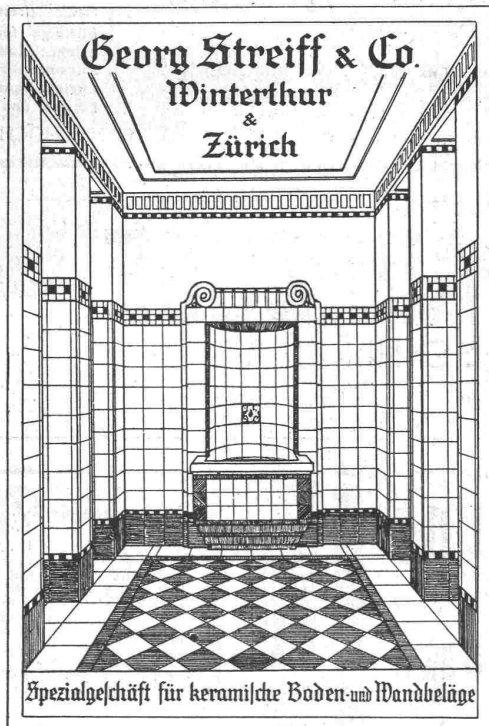
AUFZÜGE

SCHINDLER & CO
.. LUZERN ..

GEGRÜNDET 1874

PHOTOGRAPHIE**Spezialität in Architektur-Aufnahmen**

Techn. Konstruktionen, Intérieur, Maschinen etc.
Aufnahmen für Kataloge und Werke aller Art
H. Wolf-Bender, Kappelergasse 16, **Zürich**
Atelier für techn. Photographie



SCHWEIZ.
LICHTPAUSANSTALTEN A.G.
Auf der Mauer 4 **ZÜRICH** Auf der Mauer 4
Filialen in **Bern, St. Gallen & Luzern**
Heliographie  **Negrographie**
Spezialität: **Trockendruck** (Plandruck)
Heliographie-Paus- und Zeichenpapiere
Lichtpaus-Apparate
Man verlange Muster u. Preislisten.

**Die anerkannt beste Farbe**

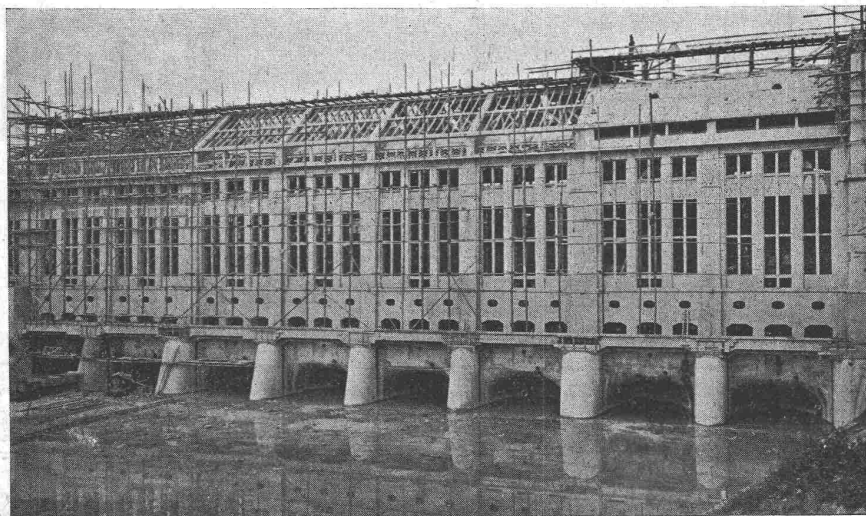
für Innen- und Aussen-Anstriche.
Generalvertreter für die Schweiz:

C. Hässig, Neuwelt bei Basel.

ED. ZÜBLIN & C^{IE}. A. G.

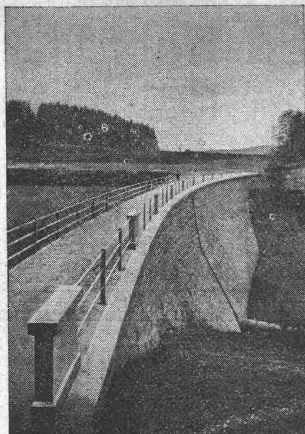
Zürich und Basel

Ingenieurbureau u. Unternehmung für Beton- u. Eisenbetonbau



Maschinenhaus des Kraftwerkes Olten-Gösigen (im Bau).

Projektierung
und
Ausführung
von
**Beton- und
Eisenbeton-
Bauten**
aller Art



STAUMAUER & KUBELWERK

Ingenieurbureau Kürsteiner Zürich

(Talacker : 23.)

WASSERKRAFTANLAGEN

100 000 PS ausgeführt u. gegen 400 000 PS projektiert

Beratung, Begutachtung, Vor- und Ausführungsprojekte, Bauleitung, Hydraulische Untersuchungen u. Berechnungen aller Art

25 jährige Erfahrungen

Bern 1914: **Grosser Ausstellungspreis!**

PATENT-ANWÄLTE
E. BLUM & C. DIPL. INGENIEURE
GEGRÜNDET 1878 · ZÜRICH · BAHNHOFSTR. 74

Buchhaltung

Ordne zuverlässig, rasch und diskret rückständige oder vernachlässigte Buchhaltungen, Bilanzen, Inventuren, Revisionen. Ia. Referenzen aus dem Baufach. Komme auch nach Auswärts.

A. Camenisch, Zürich
Badenerstr. 20. **Bücherexperte.**

Bruno Wehrli

phototechn. Anstalt

Kilchberg b. Zürich

Vergrößerung und Verkleinerung von Plänen
Landkarten, Zeichnungen
etc. auf jeden Masstab.



D. R. - P. Langjährig bewährt!

Rostschutzfarbe
in allen Farbbrönen.

Isolierfarbe, schwarz
für Beton u. Mauerwerk.

AKT.-GES. JOHANNES JESERICH
CHARLOTTENBURG-BERLIN

Generalvertreter:
Gebrüder Simon, Stuttgart.

Ingenieurbureau Klingler & Leuprecht, Basel

Dipl. Ingenieure

empfehlen sich auf Grund 30-jähr. Erfahrung zur Uebernahme aller einschlägigen Arbeiten auf den Gebieten der

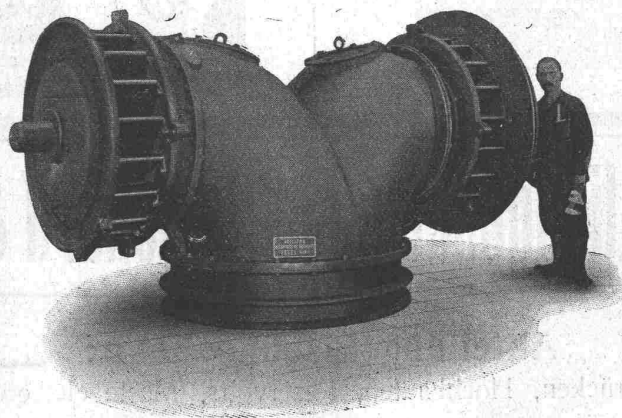
Eisenbeton, Eisen- u. Holzkonstruktionen im Hoch- u. Tiefbau

liefern stat. Berechnungen jeder Art (stat. unbest. Systeme), auch für Hochkamine, Submissionsunterlagen, Kostenvoranschläge etc., und übernehmen Expertisen und Vertretungen

Basel, Wallstr. 24 (nächst Bundesbahnhof) :: Telephon 6254

Ateliers de Constructions mécaniques de Vevey, Schweiz

**Turbinen
und Regulatoren**
Warenaufzüge aller
Systeme
Kompressoren
Hydraulische Pressen
Hebewerkzeuge
Krane, Laufbühnen
Drehscheiben
Verlade-Rollwagen
Weichen
und Kreuzungen
Eisen- und Bronze-
Giesserei



Turbine Francis jumelle, 180 HP, 210 tours.

**Eiserne Brücken
und Dach-
konstruktionen**
Reservoirs
und Dampfkessel
Gasbehälter
Rohrleitungen
Schleusen und Wehr-
Anlagen

Auf Verlangen Kosten-
berechnungen
für Maschinen-Anlagen
jeder Art

Bei Bestellungen wolle man sich auf die „Schweizerische Bauzeitung“ beziehen.

wie Alteisen-Altmetalle, Gummi, Stoff u. Fadenabfälle etc.

Abfälle Kauff stets

Ges. für Verwertung v. Abfällen
vom T. Levy-Isliker, Birsfelden-Basel
 Filialen: Basel, Dreispitz / Albisrieden Zürich / Grütze Wintthur /
 Chur / Neuchâtel / Schaffhausen / St. Gallen / Rorschach / Lugano /

Internationales Patentanwaltsbureau
NAEGELI & CO BERN
 SPITALGASSE 32
 Techn. Leiter: F. NAEGELI, gew. Ingenieur d. Eidg. Patentamts

KOMPRIMIRTE BLANKE
STAHLWELLEN
 RUND-VIER-SECHSKANT-
 FLACH-&PROFILEISEN
**STAHL UND
 EISEN**
 FÜR JEDEN
 GEBRAUCH

E. BERNHEIM

Metalle
 Eisen & Stahl
 in gros
E. BERNHEIM
 46 Schauplatzgasse
 • BERN •
 Telefon 57-10.

Th. Bertschingers Söhne



Hoch- und Tiefbau-Unternehmung
 Zürich und Lenzburg

Muschel-Sandsteinbruch
 „Steinhof“
 Othmarsingen
 (Marine-Molasse)

Lieferung von
 Roh- und Hausteinen

in gelblicher und
 bläulicher Färbung
 Dekorative Struktur, warmer
 Ton

Referenzen:

„Peterhof“ u. „Leuenbank“
 Paradeplatz, Zürich
 Geschäftshaus „Singer“
 Marktplatz, Basel
 u. v. a. m.

Kündig's
**Luft-technische
 Anlagen**
 haben anerkannt
 höchsten Nutzeffect
A. Kündig, Zürich.
 Landesausstellung Bern 1914 Goldene Medaille
 ausschliessliche Spezialfabr.
 Ventilation, Entstaubung, Trocknung.

TELEFON 3855

Eisenwerk-Aktiengesellschaft Bosshard & Cie., Näfels.

Abteilung Eisenhochbau:

Brücken, Hochbauten, Reservoirs, Maste etc. etc.

Abteilung Maschinenfabrik und Giesserei:

Mechanische Förderanlagen, Schleusen und Wehr-
 anlagen, Krane aller Systeme, Maschinen- u. Bauguss.

AUTOFRIGOR A.G.

Zürich

Bureau und Ausstellungsraum:
Utoquai 31 — Zürich 8 — Tel. 119.45

Klein-Kühlmaschine

Autofrigor

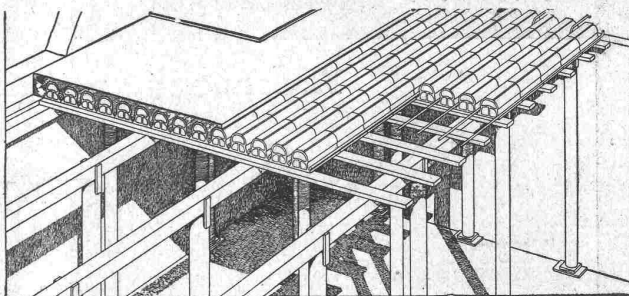


(völlig automatisch) für alle Arten von Betrieben wie z. B.
Hotels, Haushaltungen, Metzgereien
Mehrfach patentiert in vielen Staaten. 25/17

Bauer & Albrecht, Zürich

Ingenieurbureau — Kaspar Escherhaus 19

Vorzüglichste Eisenbeton-Hohlkörperdecke „Pat. Wörner“
größte stat. Sicherheit, absolute Feuersicherheit, isolierend, schalldämpfend, rissfrei. Für jede Spannweite und Belastung.



⊕ 55494. D. R. P. 240007. Silb. Med. S. L. A. B. 1914.

Vielf. ausgef. in Bauten aller Art, wie: Schul-, Krankenhäuser, Kasernen, Fabriken, Geschäfts-, Wohnhäuser, Villen, Käsereien, Stallungen, Auskunft, Referenzen, Projekt prompt und kostenfrei.

Elektro - mechan. Werkstätte

Wanger & Spälti, Zürich 5

Hardstrasse 219

Bahnstation: Hauptbahnhof :: Tramhaltestelle: Hardstrasse
Postcheck- und Giro-Konto Nr. VIII/1880

Lieferung, Reparatur, Umwicklung Instandstellung, Kauf, Verkauf

von neuen und gebrauchten elektrischen Maschinen, Motoren, Transformatoren und zugehöriger Apparate jeder Provenienz.

Telephon: Geschäft 4499, Wohnung 3773

Telegramm-Adresse: Wangerspälti Zürich

Schweizer Strassenbau-Unternehmung A.-G.

Aeberli-Makadam- und Asphaltwerke

BERN — Telephon 54.54

Strassenwalzungen

mit und ohne Materiallieferung

Tiefbauarbeiten

Verlangen Sie Offerten und Referenzen

Filialen: Lausanne, Telephon 20.28 — Zürich, Telephon 113.71

K. Schäffer

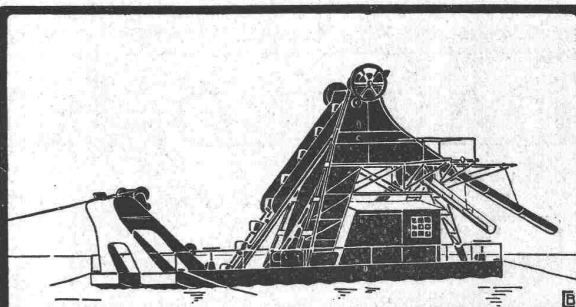
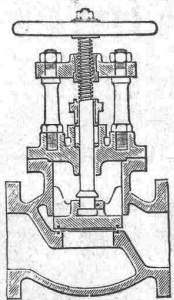
Lager und Verkaufsstelle von

Schäffer & Budenberg G.m.b.H., Zürich

Stampfenbachstr. 61



Maschinen-
und Dampfkessel-
Armaturen



OEHLER & AARAU

SCHWIMMBAGGER MIT U. OHNE SORTIERVORRICHTUNG

Spezialfabrik für Förderanlagen

Rollmaterial

Becherwerke

Luftseilbahnen

Transportschnecken

Bremsberge

Schüttelrinnen

Rangieranlagen

Gurtenförderer

Hängebahnen

Elevatoren etc. etc.

Elektrische u. Motorlokomotiven

A.-G. BROWN, BOVERI & C^{IE} BADEN SCHWEIZ

Zweigniederlassung: Münchenstein-Basel.

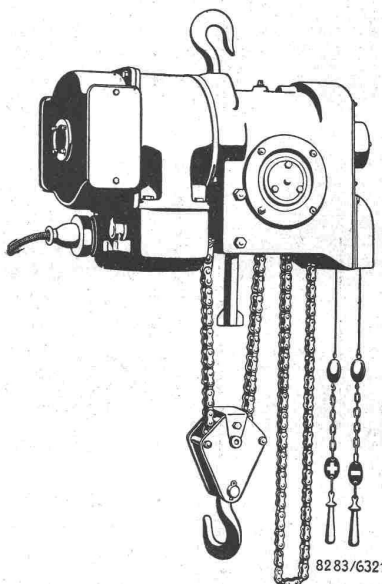
Verkaufsbureaux für die Schweiz: Baden, Basel, Bern, Lausanne.

Flaschenzug mit Antrieb durch Dérímotor.

Die Steuerung erfolgt
ausschliesslich durch
Bürstenverschiebung

Keine Kontroller
Keine Widerstände

Vollständig gekapselt



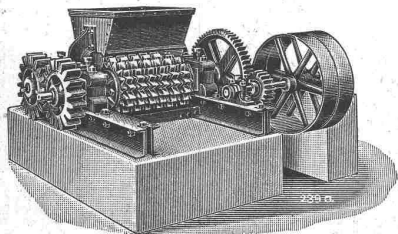
Weitgehende Regelung
der Hubgeschwindigkeit

Stossfreies Anheben
u. Absetzen der Last

In Ein- u. Mehrphasen-
Netzen verwendbar

Elektr. Antrieb von Hebezeugen u. Transportvorrichtungen.

DAVERIO, HENRICI & C^{IE}, A.-G. MASCHINENFABRIK ZÜRICH



Neuester Koksbrecher
für 2 bis 15 t Stundenleistung.

Spezialität!

Moderne Brech-, Sortier- und Förder-
Anlagen für Massengüter aller Art.

Zahlreiche erste Referenzen.

G. Rüttimann, Elektr. Unternehmungen Zürich und Lausanne

Erstes Spezialgeschäft für

Freileitungen