

Zeitschrift: Schweizerische Bauzeitung
Herausgeber: Verlags-AG der akademischen technischen Vereine
Band: 69/70 (1917)
Heft: 2

Werbung

Nutzungsbedingungen

Die ETH-Bibliothek ist die Anbieterin der digitalisierten Zeitschriften auf E-Periodica. Sie besitzt keine Urheberrechte an den Zeitschriften und ist nicht verantwortlich für deren Inhalte. Die Rechte liegen in der Regel bei den Herausgebern beziehungsweise den externen Rechteinhabern. Das Veröffentlichen von Bildern in Print- und Online-Publikationen sowie auf Social Media-Kanälen oder Webseiten ist nur mit vorheriger Genehmigung der Rechteinhaber erlaubt. [Mehr erfahren](#)

Conditions d'utilisation

L'ETH Library est le fournisseur des revues numérisées. Elle ne détient aucun droit d'auteur sur les revues et n'est pas responsable de leur contenu. En règle générale, les droits sont détenus par les éditeurs ou les détenteurs de droits externes. La reproduction d'images dans des publications imprimées ou en ligne ainsi que sur des canaux de médias sociaux ou des sites web n'est autorisée qu'avec l'accord préalable des détenteurs des droits. [En savoir plus](#)

Terms of use

The ETH Library is the provider of the digitised journals. It does not own any copyrights to the journals and is not responsible for their content. The rights usually lie with the publishers or the external rights holders. Publishing images in print and online publications, as well as on social media channels or websites, is only permitted with the prior consent of the rights holders. [Find out more](#)

Download PDF: 23.02.2026

ETH-Bibliothek Zürich, E-Periodica, <https://www.e-periodica.ch>

Schweizerische Bauzeitung

Abonnementspreis:

Schweiz 25 Fr. jährlich
Ausland 30 Fr. jährlich

Für Vereinsnmitglieder:

Schweiz 20 Fr. jährlich
Ausland 24 Fr. jährlich
sofern beim Herausgeber
abonniert wird

WOCHENSCHRIFT

FÜR BAU-, VERKEHRS- UND MASCHINENTECHNIK

GEGRÜNDET VON A. WALDNER, ING. HERAUSGEBER A. JEGHER, ING., ZÜRICH

Verlag des Herausgebers. — Kommissionsverlag: Rascher & Cie., Zürich und Leipzig

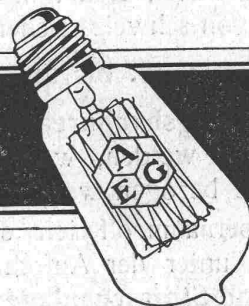
ORGAN

DES SCHWEIZ. ING.- & ARCHITEKTEN-VEREINS & DER GESELLSCHAFT EHEM. STUDIERENDER DER EIDG. TECHN. HOCHSCHULE.

Insertionspreis:

4-gespalt. Petitzeile oder
deren Raum . 40 Cts.
Haupttitelseite: 60 Cts.
Alleinige Inseraten-An-
nahme: Rudolf Mosse,
Annoncen-Expedition,
Zürich, Basel und deren
Filialen und Agenturen

AEG - Drahtlampe



PERSONEN- & WAREN-AUFZÜGE

JEDER ART
SYSTEM ARSAG

SCHWEIZERISCHE WAGONSFABRIK SCHLIEREN A.G.
SCHLIEREN - ZÜRICH

TELEPHON ZÜRICH N^o 4550

TELEGRAMMADRESSE:
WAGONSFABRIK SCHLIEREN

EISENKONSTRUKTIONEN

Brücken, Hochbauten, Masten, Gasbehälter, Reservoirs, Krane, eiserne Fenster etc.

WARTMANN, VALLETTE & C^{ie}, BRUGG



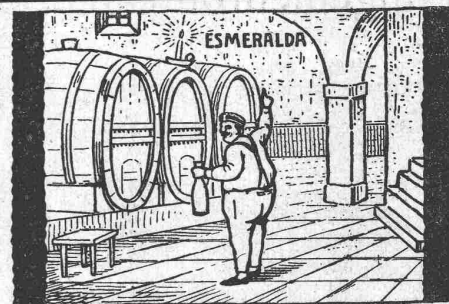
Trockenlegung

nasser Keller auch bei grösstem
Grundwasserdrucke übernimmt
mit aller Garantie die

Vallanda Co., Bern

Gartenmann & C^o
Telephon 44.24

Bureau Zürich, Forchstrasse 290
Telephon 117.62



Baukontor Bern A. G.

Bureau: Hirschengraben 7
Hauptlager: Eifingerstrasse
Telephone: 3271 und 1723

Einkaufs- u. Auskunftsstelle

für
Baumaterialien, Holz, Eisen en gros

BAUKONTOR BERN



Verkauf sämtlicher Baumaterialien

Spezialgeschäft für Baukeramik
Boden- und Wandplatten

Erstklassige Vertretungen

Verkehr nur mit dem Baugewerbe

Bau-Ausschreibung.

Es werden hiermit die Erd- und Steinwerke, Maurer- und Steinhauerarbeiten der Geleise- und Strassenanlage zwischen Station Altdorf (Uri) und Schächenbach zur öffentlichen Konkurrenz ausgeschrieben.

Die Ausschreibung umfasst in der Hauptsache:
 Erdbewegung ca. 15 000 m³
 Maurer- und Steinhauerarbeiten ca. 800 m³

Die Pläne, Bedingnishefte und Vorausmasse können von schweizerischen Bauunternehmern vom

10. bis 20. Juli 1917

beim Festungsbaubureau Altdorf (Gemeindehaus) eingesehen werden, woselbst auch die Angebotformulare bezogen werden können.

Uebnahmeofferten sind verschlossen und frankiert unter der Aufschrift: „Angebot für Geleise- und Strassenanlage zu den unterirdischen Magazinen bei Altdorf“, bis und mit dem 23. Juli 1917 der unterfertigten Amtsstelle in Bern einzureichen.

Bern, den 30. Juni 1917.

Schweizerisches Militärdepartement
 Abteilung Genie
 Bureau für Befestigungsbauten.

Sponagel & C^o, Zürich

Baumaterialien
 Spezialgeschäft für keramische Boden- und Wandbeläge, Kunstkeramik

Generalvertreter erstklassiger Fabriken — Kunstgerechte Ausführung von Versetzarbeiten durch eigene geschulte Facharbeiter — Kataloge und Preislisten zu Diensten — Lager und Muster-Ausstellung Sihlquai 139/141

Zu kaufen gesucht

ca. 300 m² Ruberoid

Offerten unter V. 2973 Lz. an Publicitas A. G., Luzern.

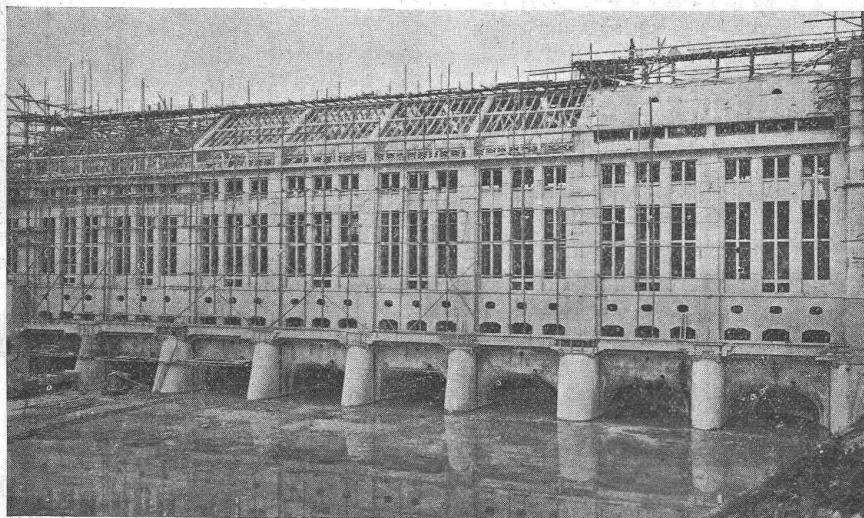
**Revolverbänke
 Fräsmaschinen
 Bohrmaschinen
 Drehbänke**

ab Lager

H. Graf-Buchler, Zürich
 Splügenstrasse 12

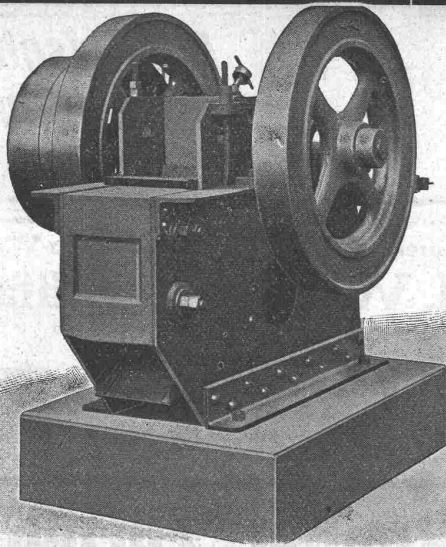
ED. ZÜBLIN & C^{ie}. A. G. Zürich und Basel

Ingenieurbureau u. Unternehmung für Beton- u. Eisenbetonbau



Maschinenhaus des Kraftwerkes Olten-Gösgen (im Bau).

Projektierung
 und
 Ausführung
 von
**Beton- und
 Eisenbeton-
 Bauten**
 aller Art



Steinbrecher

Neueste schmiedeiserne Konstruktion.
Hohe Leistungsfähigkeit. — Kleiner
Kraftbedarf. — Viele Referenzen zur
Verfügung.

Robert Nebi & Co., Zürich I
Ingenieurbureau für Baumaschinen



AKTIENGESELLSCHAFT
STEHLE & GUTKNECHT
Sulzer-Zentralheizungen
BASEL
Prima Referenzen

PATENT-ANWÄLTE
E. BLUM & Co. DIPL. INGENIEURE
GEGRÜNDET 1878 • ZÜRICH • BAHNHOFSTR. 74

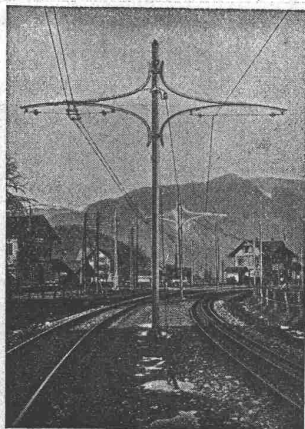
Zu verkaufen

3 Francis-Turbinen
für 5 bis 30 Meter Gefälle und 50
bis 200 Liter Wassermenge

2 Hochdruckturbinen
(mit Regulator); ferner Bestand-
teile zu einem einfachen

Sägegatter.

Offerten unter Chiffre Z. G. 1782
befördert die Annoncen-Expedition
Rudolf Mosse, Zürich 1,
Limmatquai 34.



Eisenmöbelfabrik Biglen Bigler, Spichiger & Cie

Spezialfabrikation von
Oberleitungs- u. Ausrüstungs-Material
elektrischer Bahnen
(Leitung: Ing. Morgenthaler)

Technisches Bureau: BERN, Bahnhofplatz Nr. 1

Briefadresse:
Bigler, Spichiger & Cie., Bern

Telephon Nr. 2620
Telegramme: Elektrobigen Bern

Mechanische Werkstätten
Mechanische Schlosserei
Gesenschniede
Hammerschniede
Stanzerei, Presserei

Mechanische Schreinerei
Malerei: Spritz-, Tauch- und
Emaillier-Verfahren
Autogene Schweisserei
Fabrikation von Massenartikeln

Der Inhaber des schweizer. Patentes Nr. 61029 vom 3. Juli 1912 auf: „Verfahren zur Herstellung von Metallgegenständen, die bei hoher Temperatur einer hohen mechanischen Beanspruchung ausgesetzt sind“, wünscht mit schweizer. Fabrikanten bzw. Interessenten in Verbindung zu treten um das Patent zu verkaufen, in Lizenz zu geben oder anderweitige Vereinbarungen für die Fabrikation in der Schweiz einzugehen.

Anfragen befördert **H. Kirchofer** vormals Bourry-Séguin & Cie., Ingenieur- und Patentanwaltsbureau in **Zürich**, Löwenstrasse 51.

AKTIENGESELLSCHAFT SCHWEIZERISCHER KALKFABRIKEN ZÜRICH

umfassend die Fabriken:

Kalkwerk Schinznach-Bad Knoblauch
Hydraulische Kalkfabrik Holderbank
G. Spühler, Rekingen
Kalk- und Cementfabriken Beckenried A.-G.
Ingenieur Borner & Cie., Wallenstadt

Cement- und Kalkfabriken R. Vigier A.-G.
Luterbach
C. Hürlimann, Brunnen
Jura Cementfabriken, Aarau
Cement- und Kalkwerk Liesberg A.-G.
empfiehlt den Konsumenten ihren

Hydraulische Kalk- und Gipsfabrik Bärschwil
Gips-Union A.-G. Zürich
Schweiz. Cementindustrie-Ges. Ennenda
Vereinigte Zementfabriken Rozloch A.-G.
Gebrüder Luginbühl, Krattiggraben

Ia hydraulischen Kalk.

Verkaufsstelle: **E. G. PORTLAND, ZÜRICH.** Bureau: **Seldengasse 9**
Telegramm-Adresse: **Portland, Zürich.** Telephon Nr. 285.

Baumann, Koelliker & Co.

Zürich 2

**Elektrische
Installationen**
jeder Art

Verband Schweiz. Dachpappenfabrikanten E. G.

Verkaufs- und Beratungsstelle

Peterhof, Bahnhofstrasse 30 — Zürich — Peterhof, Bahnhofstrasse 30
Telephon Nr. 3636 — Telegramme: Dachpappverband

Verkaufsstelle für
Dachpappen — Holz-Zement — Klebmassen
Filzkarton

KOMPRIMIRTE BLANKE
STAHLWELLEN
RUND-VIER-SECHSKANT-
FLACH- & PROFILEISEN

**STAHL UND
EISEN**

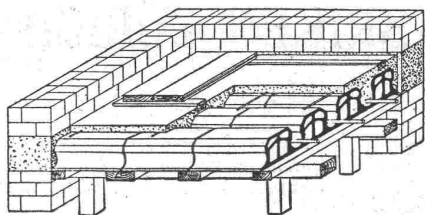
FÜR JEDEN
GEBRAUCH

E. BERNHEIM

Metalle
Eisen & Stahl
in gros
E. BERNHEIM
46 Schauplatzgasse
• BERN •
Telephon 57-10.



Pfeifer-Decke



Raschle & Cie., techn. Bureau

Schaffhauserstrasse 26, Zürich 6

Telephon 120.06

Treibriemen-, Schlauch- und Gurten-Weberei

M. Wernecke, Stäfa

Briefe: Münsterhof 14, Zürich — Telephon 3191

offeriert mit kurzer Lieferfrist:



Servus-Riemen



Baumwolle in Kamelhaar-Gewebe.

Best bewährt. Widerstandsfähig gegen äussere Einflüsse.

H. Knobel, Zürich 6

Weinbergstr. 53a — (vorm. i. F. Séquin & Knobel)

**Ingenieur- und Architektur-
Bureau für modernen Fabrikbau**

Neue, patent. Hohlziegel-Dachkonstruktionen
mit 3facher Isolierung, bei geringem Gewicht und Dacheindeckung
neuest. Systems mit grossen Eternitplatten für flache u. steile Dächer.

Kittlose Oberlichter für alle Bauarten, mit Einglasung auf elas-
tischer Unterlage und Doppelverglasung auf **einem** Sprossen, rost-
frei (Patente Knobel), auch mit Verwendung von Eternit.

Neue Dach- und Wand-Konstruktionen in Eisen und
Eternit, nach System Knobel. **Eisen-Hochbau.**

Mehr als 30jährige eigene Erfahrung im Fabrikbau,
beste Referenzen i. In- u. Ausland, prompte Bedienung.

Detaillierte Prospekte.

Telegramme: Knobel, Ingenieur, Zürich 6. Tel. 8534.

Patentierter Vertikallamellenbinder



Italo-schweiz. A.-G. zur Fabrikation vegetabilischer
Öle S. A. J. S., Horn.

Projektierendes Ingenieurbureau

Gustav Thurnherr, Zürich

Limmatquai 34

Unternehmung

J. Oettli & Cie., Kradolf

Zahlreiche Referenzen, Lizenzen werden vergeben.



Wasserdurchlässige Stellen in Böden und Wandputz werden mit schnellbindender „SIKA“ verdichtet.

SIKA

für staubtrockene **Abdichtung** von Zement, Kalkputz, Beton etc., widersteht einem Wasserdruck von über 6 Atm. = 60 m.

PURIGO

für Reinigung und Härtung aller Art, von Natur-, Kunststein, Mörtelmassen etc., schützt gegen starke Reagenzien (Säuren),

CONSERVADO

(farbig, farb- und geruchlos) zur Konservierung und Dichtung von Putz (Wetterfassaden) und Gesteinen, Vorsatzbeton bei Brücken mittels Eintränkung. Schützt gegen Salpeterausblühung.

Wir übernehmen weitgehendste Garantien. Man verlange Prospekte und prima Referenzen und Muster, um allfällig **Vergleiche** anzustellen.

Fabrikation und Vertrieb:

KASP. WINKLER & C^{IE}

Chem. Bau-techn. Artikel, Zürich 5

Telephon 7462

Telegr.: SIKa

IGAS-Parkettbitt



ca. 10,000 m² verlegt. Billigst, einfachst, ausnahmslos, la bewährt.

Leitender

Konstruktions-Ing.

für Dieselmotoren, insbesondere Schiffdieselmotoren, **gesucht**. Offerten mit Lebenslauf, Gehaltsansprüchen und Referenzen an Karl Neumann, Wien, I., Himmelpfortgasse 7

K. Schäffer

Lager und Verkaufsstelle

von

Schäffer & Budenberg

G. m. b. H.

Zürich, Stampfenbachstr. 61



Manometer
Thermometer
Hähne
Ventile
Schieber
Injektoren
Wasserstände
Pumpen



Martin Keller, Zürich 1

Neu-Seidenhof

Spezialhaus für chem.-bautechnische Produkte

Kaltwasserfarben:

INDURIN & IDEAL I & II

Oelfarbenersatz

MEIROL,
beste Anstreich-
farbe

Innenanstrich-
farben:

BLANCFIXE & BRILLANTWEISS

Kriegs-Carbolineum
zur Zeit *bester* von den
Behörden verwendeter
Holzanstich
(braun nicht schwarz)

Technische Anstriche

für alle

Industriezwecke

Zementabdichtung:

INERTOL

Rostschutz-
Spezialfarben:

GLASURIT & INERTOL

Trockenlegung:

PINOL u. RACO

Schwamm-
verteilung



Luft-technische Anlagen

haben anerkannt
höchsten Nutzeffekt

A. Kündig, Zürich.

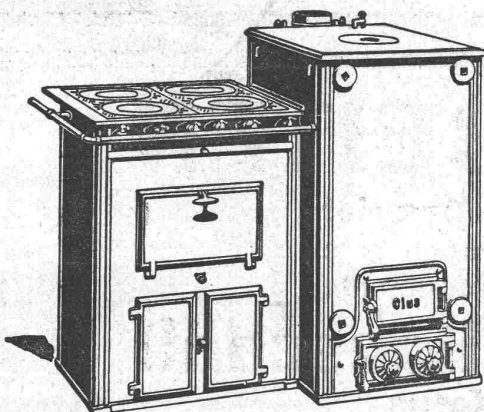
Landesaussstellung Bern 1914 Goldene Medaille

ausschliessliche Spezialfabr.
Ventilation, Entstaubung, Trocknung.

TELEFON 3855



GESELLSCHAFT DER LUDW. VON ROLL'SCHEN EISENWERKE
FILIALE: **EISENWERK CLUS** KT. SOLOTHURN



Man verlange Broschüre Nr. 113 über
Cluser Centralheizungsartikel.

CLUSER HEIZKESSEL

für Warmwasser- und Niederdruck-Dampfheizung
sowie für gewerbliche Anlagen.

Bewährtes System.

Einfache Bauart und Aufstellung.

Bequeme Reinigung während dem Betriebe.

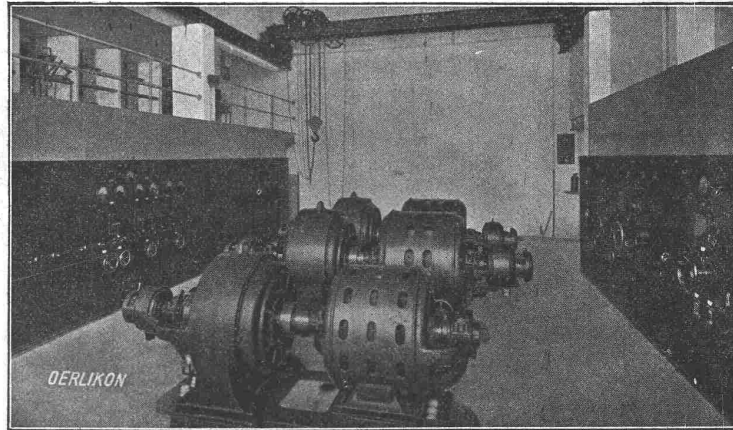
Radiatoren, 55 verschiedene Modelle.

Rippenröhren und Rippenheizkörper, Wärmeplatten, Ventile,
Formstücke, gusseiserne und schmiedeiserne Flanschen.

Zu beziehen durch die Installationsfirmen.

MASCHINENFABRIK OERLIKON

OERLIKON



Maschinen- und Schaltanlage in der Umformerstation Bätterkinden (Solothurn-Bern-Bal n).

UMFORMER-GRUPPEN

FÜR TRAKTION u. ELEKTROCHEMISCHE ZWECKE + ZUSATZ-u. PUFFERMASCHINEN

Pumpen

jeder Leistung und Verwendungsart

Armaturen – Kondenstöpfe

Klein, Schanzlin & Becker A.-G., Frankenthal-Pfalz

Vertreter: Ing. Fr. Waldherr, Zürich 8, Seefeldstr. 120

Telephon
9101

GRANIT-ARBEITEN

in Urner- und Tessiner-Material

:: liefert in jeder Ausführung ::

Bildhauerarbeiten :: Grabmonumente

A. GAMMA, Granitgeschäft

Steinbrüche in Uri und Tessin

Telegramm - Adr.:
GAMMAGRANIT

GURTNELLEN

Telephon Nr. 9