

Zeitschrift: Schweizerische Bauzeitung
Herausgeber: Verlags-AG der akademischen technischen Vereine
Band: 69/70 (1917)
Heft: 26

Werbung

Nutzungsbedingungen

Die ETH-Bibliothek ist die Anbieterin der digitalisierten Zeitschriften auf E-Periodica. Sie besitzt keine Urheberrechte an den Zeitschriften und ist nicht verantwortlich für deren Inhalte. Die Rechte liegen in der Regel bei den Herausgebern beziehungsweise den externen Rechteinhabern. Das Veröffentlichen von Bildern in Print- und Online-Publikationen sowie auf Social Media-Kanälen oder Webseiten ist nur mit vorheriger Genehmigung der Rechteinhaber erlaubt. [Mehr erfahren](#)

Conditions d'utilisation

L'ETH Library est le fournisseur des revues numérisées. Elle ne détient aucun droit d'auteur sur les revues et n'est pas responsable de leur contenu. En règle générale, les droits sont détenus par les éditeurs ou les détenteurs de droits externes. La reproduction d'images dans des publications imprimées ou en ligne ainsi que sur des canaux de médias sociaux ou des sites web n'est autorisée qu'avec l'accord préalable des détenteurs des droits. [En savoir plus](#)

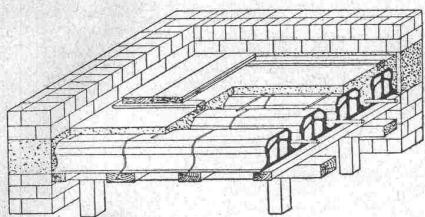
Terms of use

The ETH Library is the provider of the digitised journals. It does not own any copyrights to the journals and is not responsible for their content. The rights usually lie with the publishers or the external rights holders. Publishing images in print and online publications, as well as on social media channels or websites, is only permitted with the prior consent of the rights holders. [Find out more](#)

Download PDF: 22.02.2026

ETH-Bibliothek Zürich, E-Periodica, <https://www.e-periodica.ch>

Pfeifer-Decke



Raschle & Cie., techn. Bureau
Schaffhauserstrasse 26, Zürich 6
Telephon 120.06

Holz-Import

Es soll der Versuch gemacht werden, aus Amerika vorläufig eine Seglerladung von ungefähr 500 Waggon **Massivhölzer u. Sperrholz-Platten** herüberzubringen, für den ausschliesslichen schweizerischen Inlandsbedarf bestimmt, in jedem verarbeiteten Zustand und auch bei allfälligem spätem Wiederverkauf durch irgendwelche Zwischenverkäufer. Abnehmer von mehreren Waggon Pitch-pine-Holz, Yellow-pine, White-wood, Cotton-wood, Hickory, Walnut, Butternut, Birch-wood, Pallisander, Gayac-Bockholz, Corallen-Padouc oder andern amerikanischen Massivhölzern, sowie von dreifach kreuz- und querverleimten Sperrholz-Platten aus solchem Birken- oder Pappel-Holz wollen sich unter Angabe des gewünschten Quantums und der Sorten und Masse sofort schriftlich wenden an

W. Biklé, in Firma: **Biklé & Co., Winterthur**
Wartstrasse 14.

Th. Bertschingers Söhne

Hoch- und Tiefbau-Unternehmung
Zürich und Lenzburg



Muschel-Sandsteinbruch „Steinof“
Othmarsingen
(Marine-Molasse)

Lieferung von
Roh- u. Hausteinen

In gelblicher und bläulicher Färbung
Dekorative Struktur warmer Ton

Referenzen:
„Peterhof“ und „Leuenbank“
Paradeplatz, Zürich.
Geschäftshaus „Singer“
Marktplatz, Basel.
u. v. a. m.

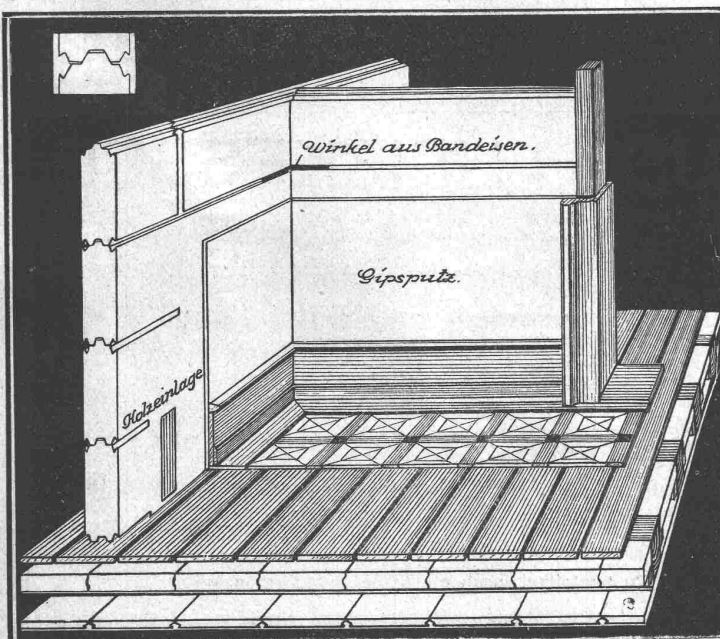
ZENTRALHEIZUNGEN
erstellen
MOERI & Co. Zentralheizungsfabrik LUZERN.

Urner und Tessiner Granite liefern in jeder Bearbeitungsart

MICHELE ANTONINI & Co., Schweizerische Granitwerke

CRESCIANO (Inhaber: Michele & Giovanni Antonini) — Uebernehmer der Liegenschaften der ehem. A.-G. Schweiz. Granitwerke Bellinzona — **Einzig** b. Stat. Osogna (Geleiseanschluss) Besitzer der **dunklen Granite und weissen Marmor von Castione. Maschinelle Bearbeitung, Polier- und Sägewerk.** **WASSEN** (Kanton Uri)

Bureau in **Bellinzona** und **Wassen** Telephon und Telegramme: Antonini } Bellinzona Wassen



Freitragende Innenwand

aus Patent-Wandplatten
+ Patent Nr. 68,760

Trocken versetzt, daher **schneller aufgestellt als jede andere Wand.** Bildet nach Auftragen des Verputzes ein **äusserst widerstandsfähiges Ganzes**, welches allen Anforderungen solider, moderner Bauweise gerecht wird.

Rasch trocken
rissfrei
schalldämpfend
vorzüglich isolierend und feuersicher
nagelbar
sehr stabil
und billig.

Plattengrösse 200 x 25 cm, in Stärken von 5, 7 und 10 cm (hohl und voll).

Prima Referenzen

Gips-Union A.-G., Zürich

Gesellschaft von 25 fusionierten Werken

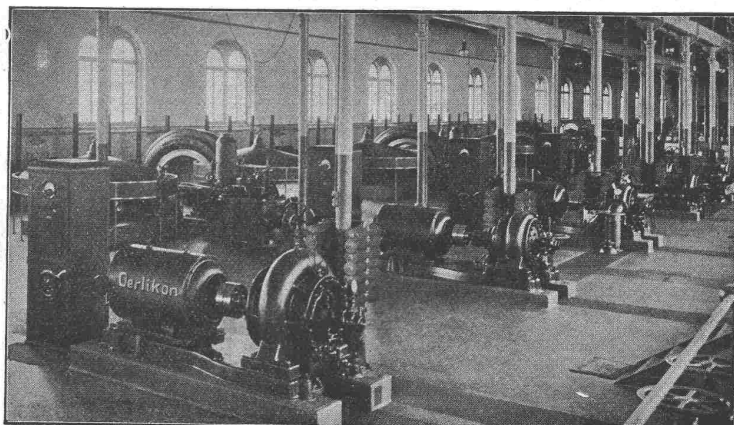
Schweiz. Landesausstellung Bern 1914: **Goldene Medaille**

MASCHINENFABRIK OERLIKON

OERLIKON

Gekapselte Schleifring MOTOREN

mit forcierter
Ventilation.



APPARATEN- SCHRÄNKE

für kombinierte
Schalt- u. Anlaß-
vorrichtung.

5 Pumpengruppen mit Antrieb durch Drehstrommotoren von 120, 150 und 200 PS im Werk Letten der Stadt Zürich.

Im Hintergrund 4 Oerlikon-Drehstrom-Generatoren für Antrieb durch je 2 vertikalachsige Wasserturbinen (Umbau 1913/14).

Gewerbebank Zürich A.-G.

Rämistrasse 23, Ecke Waldmannstrasse — Gegründet 1868.

Verzinsung von Geldeinlagen

1. in laufender Rechnung nach Uebereinkunft
2. auf Einlagehefte mit weitgehendster Verfügbarkeit 4 1/2 %
3. gegen Obligationen mit Halbjahrescoupon 5 % in Stücken von 250, 500, 1000 und 5000 Franken.

Besorgung aller bankgeschäftlichen Transaktionen.

Die Direktion.

Unser Institut wird durch die Schweiz. Revisionsgesellschaft A.-G. geprüft.

Bedeutende Posten

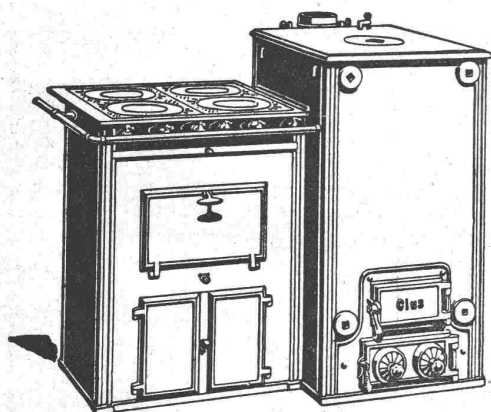
Zement

in Fässern oder Säcken kaufe ich zur prompten und spätern Abladung. Cassa durch meine Bank gegen Duplikatfrachtbrief bzw. Connossemente. — Offerte erbittet

Hermann Geiss, Osterode (Ostpreussen)
Baumaterialien-Grosshandlung.



GESELLSCHAFT DER LUDW. VON ROLL'SCHEN EISENWERKE
· FILIALE: EISENWERK CLUS KT. SOLOTHURN ·



Man verlange Broschüre Nr. 113 über
Cluser Centralheizungsartikel.

CLUSER HEIZKESSEL

für Warmwasser- und Niederdruck-Dampfheizung
sowie für gewerbliche Anlagen.

Bewährtes System.

Einfache Bauart und Aufstellung.

Bequeme Reinigung während dem Betriebe.

Radiatoren, 55 verschiedene Modelle.

Rippenröhren und Rippenheizkörper, Wärmeplatten, Ventile,
Formstücke, gusseiserne und schmiedeiserne Flanschen.

Zu beziehen durch die Installationsfirmen.

W. Koch & Co**Zürich**

Abteilung Eisenbau

Brücken**Eisenkonstruktionen**

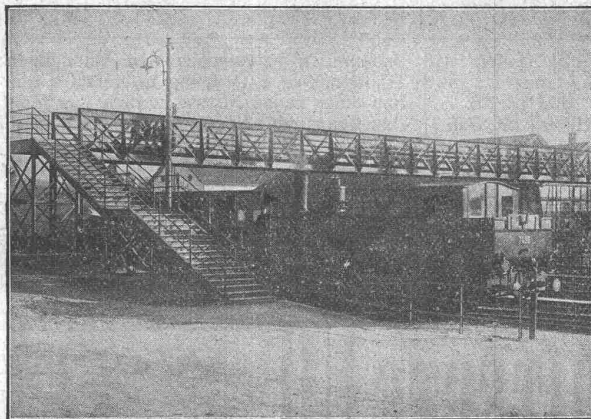
jeder Art.

Spezialität:

Schmiedeeiserne Fenster „Stabil“

Verstellbare Eisenregale

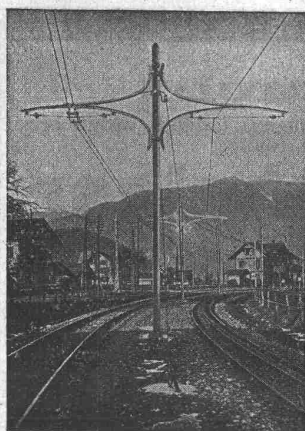
für Fabriklager u. Magazine.

Man verlange Projekte und
Kostenvoranschläge

Passerelle Station Zofingen S. B. B., Eigengewicht 41,8.

Sport-Bekleidung
Burget-Kohl & CoEvel Bern-Senèze
Lauranne-Luzern
Neuchâtel-St. Julien
Winterthur-Zürich

Verlangen Sie unseren Sommerkatalog 15

**Eisenmöbelfabrik Biglen**
Bigler, Spichiger & Cie

Spezialfabrikation von

Oberleitungs- u. Ausrüstungs-Material

elektrischer Bahnen

(Leitung: Ing. Morgenthaler)

Technisches Bureau: BERN, Bahnhofplatz Nr. 1

Briefadresse:
Bigler, Spichiger & Cie., BernTelephon Nr. 2620
Telegramme: Elektrobigen BernMechanische Werkstätten
Mechanische Schlosserei
Gesensschmiede
Hammerschmiede
Stanzerei, PressereiMechanische Schreinerei
Malerei: Spritz-, Tauch- und
Emaillier-Verfahren
Autogene Schweisserei
Fabrikation von Massenartikeln**Architekten, Baumeister**

Architekt mit langjähriger Praxis übernimmt

Ausführung von Projekten, Werkplänen**Kostenberechnungen etc.**bei mässigem Honorar. Völlige Diskretion wird zugesichert.
Offerten u. Chiffre P. 1432 U. beförd. Publicitas A.-G., Bern.**Bruno Wehrli**

phototechn. Anstalt

Kilchberg b. ZürichVergrößerung und
Verkleinerung von Plänen
Landkarten, Zeichnungen
etc. auf jeden Masstab.**F. Guggisberg**Ingenieur und Grundbuchgeometer
Thun und Büren a. A.Triangulationen
Nivellements
Detailaufnahmen } al's**Vorarbeiten zu**
Ingenieurbauten
Projekte fürLawinen-
Wildbach- } Verbauungen**GRANIT-ARBEITEN**

in Urner- und Tessiner-Material

:: liefert in jeder Ausführung ::

Bildhauerarbeiten :: Grabmonumente

A. GAMMA, Granitgeschäft

Steinbrüche in Uri und Tessin

Telegramm - Adr.:
GAMMAGRANIT**GURTNELLEN**

Telephon Nr. 9

Submissions-Anzeiger.

Termin	Auskunftstelle	Ort	Gegenstand
4. Juli	Kantonsbauamt	St. Gallen	Bauarbeiten an verschiedenen Abteilungen des Kantonsspitals St. Gallen.
7. "	Kant. Vermessungsamt	Aarau	Triangulation 4. Ordnung in sieben aargauischen Gemeinden.
7. "	Kreisoberingenieur III	Biel (Bern)	Bau einer neuen Strasse südlich von Montmelon-dessous (2645 m).
16. "	Kistler, Kartonfabrik	Eichberg (St. Gall.)	Erstellung einer Sperre im Auerbach in Eichberg.
16. "	Kant. Hochbauamt	Zürich	Elektrische Beleuchtungsanlagen in versch. Staatsgebäuden des Kantons Zürich.

Centralheizungen J. Rukstuhl, Basel

COMMIS-ARCHITECTE

On demande en Suisse française un commis-architecte, bon conducteur de travaux et excellent dessinateur. Connaissance du français exigée. — Adresser offres sous chiffres Z. D. 621 à Publicitas S. A. La Chaux-de-Fonds.

Gelegenheitskauf

20 Stück gebrauchte schmiedeiserne gez. Muffenröhren, 150 mm lichte Weite,
5 Stück gebrauchte schmiedeiserne gez. Muffenröhren, 125 und 150 mm lichte Weite mit dazu gehörenden Bogen.
Offerten unter Chiffre Z. J. 2784 befördert Rudolf Mosse, Zürich.

Für sofort zu kaufen gesucht
Schreinerladen

1—4 Wagenladungen sauberes, möglichst astfreies, nur gut, auch ofengetrocknetes Holz, 12, 15, 24 mm dick. Offerten unter Chiffre Z. B. 2652 befördert Rudolf Mosse, Zürich.

Elektro-Mechan.
Reparatur - Werkstätte
Zürich

BURKHARD & HILTPOLD

Hardturmstrasse 121 — Fabrik Orion

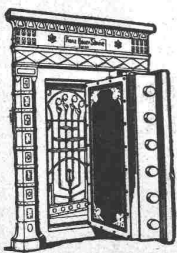
Telegr.: Elektromechan. Zürich 5 Telephone: Nr. 8355

Tramhaltestelle Hardstrasse.

Reparatur, Umwicklung, Instandstellung, Umtausch,
Kauf, Verkauf und Vermietung elektrischer Maschinen,
Motoren, Transformatoren etc. etc.

Bauer, A.-G., Zürich 6

Gegründet 1862



Moderne Tresoranlagen
Panzertüren
Kassenschränke
Einmauerschränke
Archiv- und Bibliothek-
Anlagen

Kataloge zn Diensten

Werkmeister.

Für grössere norwegische Elektrodenfabrik wird erfahrener
Werkmeister sofort gesucht.

Bewerber muss tüchtiger Arbeitsleiter und mit der Herstellung von Kohlenelektroden für elektrochemische Fabriken völlig vertraut sein. Gesuche mit Zeugnisabschriften, Angaben über Lebenslauf, sowie von Referenzen und Gehaltsansprüchen erbeten unter Marke N. A. 3683 an

Höydahl - Ohmes Annonce-Expedition in Kristiania.

Gesucht

zu sofortigem Eintritt ein jüngerer, tüchtiger, energischer und selbständiger

Bautechniker

Verlangt werden Spezialkenntnisse in der Eisen-Beton-Fabrikation u. vollständige Beherrschung der deutschen und französischen Sprache. — Gefl. Anmeldungen mit Angaben über bisherige Tätigkeit, Ansprüche etc. unter Chiffre Q. 4736 Y. an Publicitas A.-G., Bern.

Gemeindewerke Neuhausen
Stelle-Ausschreibung

Infolge Demission des bisherigen Inhabers wird die Stelle des

Betriebsleiters

der Gas- und Wasserversorgung der Gemeinde Neuhausen zur baldigen Wiederbesetzung ausgeschrieben. Bewerber mit Fachbildung und Kenntnisse in der Installationsbranche wollen ihre Anmeldungen, unter Beilage von Zeugnis-Abschriften und mit Angabe des frühesten Eintrittstermins und der Gehaltsansprüche, bis zum 10. Juli a. c. an den Präsidenten der Betriebskommission der Gemeindewerke Neuhausen einreichen. Für weitere Auskunft wende man sich an die gleiche Stelle.

Neuhausen, den 22. Juni 1917.

Betriebs-Kommission der Gemeindewerke
Neuhausen.

Absolut
trockene HOLZWOLLE

kann in grossen Quantitäten in kurzer
Frist geliefert werden durch die

Holzwolle-Industrie M. Fischer, Lenzburg.

Schluss für die Inserate je Dienstags, abends.

S.I.A.**Stellen-Vermittlung des Schweiz. Ing.- und Arch.-Vereins, Tiefenhöfe 11, Zürich.**

(Bewerber wollen Anmeldebogen verlangen).

Offene Stellen:

Schweiz: Selbständiger Eisenbeton-Ingenieur mit langjähriger Praxis, flotter Zeichner und Konstrukteur. 518
Jüng. Ingen. f. Projektierungsbureau; Praxis i. Wasserbau erw. 520

Ausland: Maschinentechniker und Konstrukteur für Projektierungsarbeiten und Bauausführung. 512

Stellen suchen:**Architekten, Ingenieure und Techniker** verschiedener Branchen, total 34.**S.I.A.**

Junger, diplomierter

Bautechniker

mit guter Praxis, sucht Stelle auf einem **Architekturbureau** oder **Baugeschäft**. Offerten unt. Chiffre Z. D. 2729 befördert

Rudolf Mosse, Zürich 1.

Junger

Ingenieur

zweijährige Praxis, guter Statiker, sucht Stelle als **Volontär** bei ein. **Eisenbetonunternehmung**. Offerten unter Chiffre Z. O. 2739 befördert

Rudolf Mosse, Zürich 1.

Junger, tüchtiger

Bautechniker - Bauführer

mit Technikumsbildung und mehrjähriger Bureau- und Baupraxis, gewandt im Entwerfen, sicher im Voranschlag und Abrechnungen, Kenntnis der ital. Sprache,

sucht

dauernde oder vorübergehende **Stellung**. Offerten unt. Chiffre Z. C. 2728 befördert

Rudolf Mosse, Zürich 1.

**Ingénieur
mécanicien-
hydraulicien**

Un important établissement français de constructions mécaniques voulant développer son service de construction de turbines hydrauliques à haute et à basse chute désire entrer en relation avec ingénieur qualifié ayant les capacités théoriques et pratiques nécessaires pour remplir les fonctions de chef de service. Situation d'avenir assurée. La connaissance parfaite de la langue française est de rigueur. La discrétion la plus absolue est garantie aux ingénieurs qui feront des offres. Ecrire en donnant tous renseignements utiles, sous chiffres P. 12600 L. **Publicitas S. A., Genève.** — Avoir soin d'envoyer les copies et non les originaux des pièces qui pourraient être éventuellement annexées aux offres.

Zu grösserem Neubau wird zur Hilfe der Bauleitung ein

techn. Volontär

zu sofortigem Eintritt **gesucht**. Selbstgeschriebene Offerten an Postfach 13555, Solothurn.

PATENT-ANWÄLTE**E. BLUM & C. DIPL. INGENIEURE**

GEGRÜNDET 1878 - ZÜRICH - BAHNHOFSTR. 74

Zu verkaufen

- 1 älterer Bautheodolit
- 1 Winkeltrommel
- 1 Ancroidbarometer
- 1 transp. Hitzdraht-Ampèr-meter, 10/50 Amp.
- 1 transp Hitzdraht-Volt-meter, 90/150 Volt.

Gefl. Offert. unt. Chiff. Z. G. 2782 befördert **Rudolf Mosse, Zürich.**

Zu verkaufen

- 3 Francis-Turbinen für 5 bis 30 Meter Gefälle und 50 bis 200 Liter Wassermenge

- 2 Hochdruckturbinen (mit Regulator); ferner Bestandteile zu einem einfachen

Sägegatter.

Offerten unter Chiffre Z. G. 1782 befördert die Annoncen-Expedition **Rudolf Mosse, Zürich 1, Limmatquai 34.**

**Elektro-
motoren**

gut erhalten, jeder Stromart und Grösse gegen Höchstpreise

zu kaufen gesucht.

Gefl. genaue Angaben über Alter, Tourenzahl, Fabrikat und Zubehörde unter Chiffre Z. H. 1933 befördert die Annoncen-Exped. **Rudolf Mosse, Zürich 1, Limmatquai 34.**

**Zu verkaufen
Blech- und
Mannesmannröhren**

von 12, 17, 20, 25, 30 u. 45 cm Durchmesser. Offerten unt. Chiff. Z. H. 1783 befördert die Ann.-Exp.

Rudolf Mosse, Zürich 1, Limmatquai 34.

Prima englische

Pausleinwand

Pauspapiere liefern ab Lager

P. Gimmi & Co

Papier und Carton en gros
St. Gallen.

**Gelegenheits-Elektro-
Motoren u. Maschinen**

liefert mit Garantie

Elektro-Mechan.

Reparaturwerkstätte Zürich
Hardturmstr. 121, Zürich 5.
„Orion“.

Superior

Ist die beste Kaltwasserfarbe der Gegenwart für Holz, Stein, Mauerwerk, Eisen etc., verwendbar für Innen- und Aussen-Anstrich.

Zu beziehen von

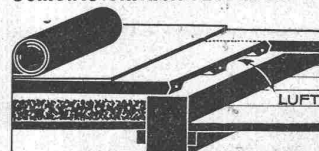
Arnold Frikart's Erben
Eisenhandlung, Zofingen.

Besser als Carbolineum

ist mein Holzimprägnierungsmittel

„KULBA“

Schweizer Patent Nr. 50988.
Verlangen Sie Gutachten.
G. F. Nacke, Locarno.

**Dipolith- und
Cementsteinfabrik Dietikon E.G.**

Eisenarmierte

Schlacken-Diele

Linoleum, Asphalt

Plättli etc. auf Holzgebälk

Kuoni & Co., Baugeschäft
Chur.

Zu kaufen gesucht

disponible, mittelgrosse

Kugelmühle

mit entsprechender **Stahlkugelfüllung**. Detaillierte Offert. unt. Chiffre Z. L. 2811 befördert **Rudolf Mosse, Zürich 1.**

Kleine Anzeigen

wie:

Stellengesuche

Stellenangebote

Vertretungen

Kaufgesuche

Verkäufe

Beteiligungen etc.

finden durch die «Schweizerische Bauzeitung» die wirksamste Verbreitung.

Zu kaufen gesucht

- 1 Anrollmaschine,
- 1 Börtelmaschine,
- 1 Siggermaschine

zur Anfertigung von Carbidtrommeln.

Offerten mit Preisangabe an die

ELEKTROCHEMISCHEN WERKE Gustav Weinmann,
Kallnach (Bern).

KAEGI & EGLI

vorm. Ed. Schlaepfer & Co.

Elektrische Unternehmungen

ZÜRICH 2

Elektrische

Kraft-Licht-Heizungs-

Anlagen jeden Umfanges

Grosses Lager in

Beleuchtungskörpern

Elektromotoren

Bügeleisen etc.etc.

Elektromech. Werkstätte

für Neuankertigungen

u. Reparaturen.

Erfindungs-Patente

Marken-Muster- & Modell-Schutz im In- u. Ausland

H. KIRCHHOFFER vormals**Bourry-Séguin & Co., ZÜRICH**

1880

Gegründet

Schmiedeiserne

Treppen

jeder Form,

aus ganzen

Tafeln

gebogen

Pat.
D. R. G. M.

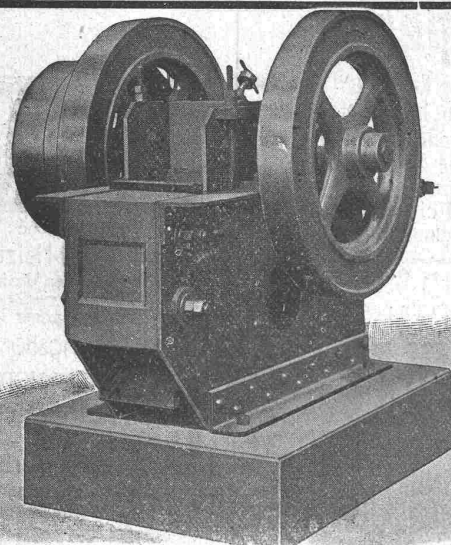
leicht
solid
billig

wenig Unterhalt!

Zeichnungen und
Berechnungen
gratis.

Gebr. Demuth, Baden:: **Blechblegearbeiten** ::

Baumann, Koelliker & Co. Elektrische Anlagen
Zürich 2 *jeder Art*



Steinbrecher

Neueste schmiedeiserne Konstruktion.
 Hohe Leistungsfähigkeit. — Kleiner
 Kraftbedarf. — Viele Referenzen zur
 Verfügung.

Robert Aebi & Co., Zürich I
 Ingenieurbureau für Baumaschinen

SIA ZÜRICH

Bahnhofstr. 110
 Telephon: 28-90

Fabrik: Frauenfeld

SCHWEIZERISCHE
 SCHMIRGEL-
 & SCHLEIF-
 INDUSTRIE
 AKTIEN-GESELLSCH.

FABRIKATION
 von
 GLASPAPIER
 und
 SCHMIRGEL-
 LEINEN

MODERNE BAND-SCHLEIF-MASCHINEN FÜR DIE HOLZ- U. METALLINDUSTRIE
 ENDLOSE SCHLEIFBÄNDER SCHLAGFREI LAUFEND



LANDIS & GYR A-G.
ZUG



ELEKTRIZITÄTSZÄHLER

TARIFAPPARATE FERRARIS-WATTMETER

ZEIT- & SPERRSCHALTER STROMBEGRENZER EICHANLAGEN