

Zeitschrift: Schweizerische Bauzeitung
Herausgeber: Verlags-AG der akademischen technischen Vereine
Band: 69/70 (1917)
Heft: 3

Werbung

Nutzungsbedingungen

Die ETH-Bibliothek ist die Anbieterin der digitalisierten Zeitschriften auf E-Periodica. Sie besitzt keine Urheberrechte an den Zeitschriften und ist nicht verantwortlich für deren Inhalte. Die Rechte liegen in der Regel bei den Herausgebern beziehungsweise den externen Rechteinhabern. Das Veröffentlichen von Bildern in Print- und Online-Publikationen sowie auf Social Media-Kanälen oder Webseiten ist nur mit vorheriger Genehmigung der Rechteinhaber erlaubt. [Mehr erfahren](#)

Conditions d'utilisation

L'ETH Library est le fournisseur des revues numérisées. Elle ne détient aucun droit d'auteur sur les revues et n'est pas responsable de leur contenu. En règle générale, les droits sont détenus par les éditeurs ou les détenteurs de droits externes. La reproduction d'images dans des publications imprimées ou en ligne ainsi que sur des canaux de médias sociaux ou des sites web n'est autorisée qu'avec l'accord préalable des détenteurs des droits. [En savoir plus](#)

Terms of use

The ETH Library is the provider of the digitised journals. It does not own any copyrights to the journals and is not responsible for their content. The rights usually lie with the publishers or the external rights holders. Publishing images in print and online publications, as well as on social media channels or websites, is only permitted with the prior consent of the rights holders. [Find out more](#)

Download PDF: 09.01.2026

ETH-Bibliothek Zürich, E-Periodica, <https://www.e-periodica.ch>

Schweizerische Bauzeitung

Abonnementspreis:

Schweiz 25 Fr. jährlich
Ausland 30 Fr. jährlich

Für Vereinsmitglieder:

Schweiz 20 Fr. jährlich
Ausland 24 Fr. jährlich
sofern beim Herausgeber
abonniert wird

WOCHENSCHRIFT

FÜR BAU-, VERKEHRS- UND MASCHINENTECHNIK

GEGRÜNDET VON A. WALDNER, ING. HERAUSGEBER A. JEGHER, ING., ZÜRICH

Verlag des Herausgebers. — Kommissionsverlag: Rascher & Cie., Zürich und Leipzig

ORGAN

DES SCHWEIZ. ING.- & ARCHITEKTEN-VEREINS & DER GESELLSCHAFT EHEM. STUDIERENDER DER EIDG. TECHN. HOCHSCHULE.

Insertionspreis:

4-gespalt. Petitzeile oder deren Raum . 40 Cts.
Haupttitelseite: 60 Cts.
Alleinige Inseraten-Annahme: Rudolf Mosse, Annoncen-Expedition, Zürich, Basel und deren Filialen und Agenturen

GRANIT-ARBEITEN

in Urner- und Tessiner-Material

:: liefert in jeder Ausführung ::

Bildhauerarbeiten :: Grabmonumente

A. GAMMA, Granitgeschäft

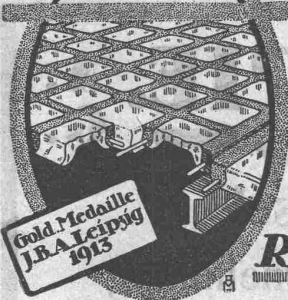
Steinbrüche in Uri und Tessin

Telegramm - Adr.:
GAMMAGRANIT

GURTNELLEN

Telephon Nr. 9

Glas-Eisen-Beton



SYSTEM KEPPLER

**Für Fußboden
Dächer & Wände**

Große Tragfähigkeit. Billig in der Herstellung. Minimale Unterhaltungskosten.
Feuerfester. Leicht zu reinigen.
Kein Anstrich nötig.

Vertreter:

Rob. Loofer, Zürich 4

Badener-Str. 41

Sandstrahl-Gebläse

+ Patent Nr. 73612. D. R. P. a.

Kompressoren

Komplette Anlagen

bauf und liefert für alle Verhältnisse

Carl Weller & Co.

Zürich 8

Terner & Chopard, Ingenieurbureau, Zürich

Eisenbetonbau im Hoch- und Tiefbau

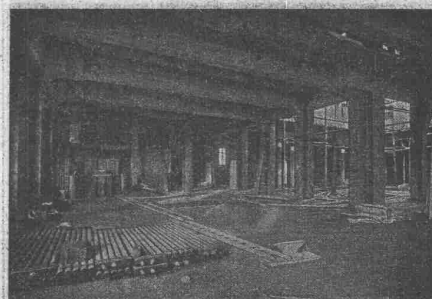


Shedbau in arm. Beton der Seidenfärberei J. Meyer, an der Limmatstrasse in Zürich 5.

Foundationen
Brückenbau
Wasserbauten
Reservoirs, Silos
Massivdecken
nach eigenen bewährten Systemen.
Hoch- u. Industriebauten

Spezialität:

Heizer-Konstruktionen



Hotel Bellevue-Palace Bern in Bern im Bau.
Rahmenbinder im Erdgeschoss.

Aus der Referenzenliste ausgeführter Bauten: Aufnahmsgebäude S. B. B. St. Gallen, Erweiterungsbauten an der Eidgen. Techn. Hochschule Zürich, Ueberfahrtsbrücke in Spiez und Reparaturwerkstätten Bönigen der Lötschbergbahn, Transitpostgebäude S. B. B. Basel, Lokomotiv-Remise S. B. B. Bern, Schulhaus-Neubau im Letten der Stadt Zürich, Tramdepôt auf dem Dreispitz der Basler Strassenbahnen, Glattbrücke Dübendorf u. a. m.

Spezialfabrik für Lichtpauspapiere Zürich · A. Messerli · Bern

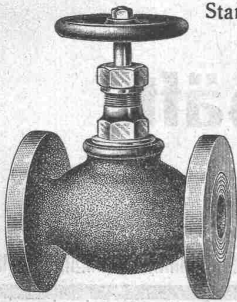
Aelteste Lichtpausanstalt der Schweiz
Gegründet in Zürich 1876

liefert prompt und billig unter Garantie:

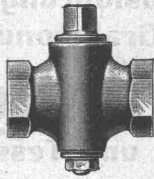
Lichtpauspapiere eigener, bewährter Fabrikation,
Lichtpausapparate diverser Systeme, pneumat. u. elektr.
Lichtkopien auf blauem, weissem und braunem Grund,
Plandruck (Trockendruckverfahren) schwarz und farbig.

K. Schäffer

Lager und Verkaufsstelle von
Schäffer & Budenberg G. m. b. H., Zürich
Stampfenbachstr. 61



Ventile
Manometer
Hähne
Wasserstände
Injektoren
Kondenswasserableiter



„GRANIT“

A.-G. H. Schulthess à Personico (Tessin)

Direktion in Lavorgo (Tessin)
Telephon Nr. 9

Zweigbureau: Eichstrasse 9, Zürich 3
Telephon Nr. 66.75

Ausgedehnte Steinbrüche und Werkplätze
bei **Personico** (Station Bodio), **Cresciano**
(Station Osogna), **Tenero** (Station Gordola)
und im **Verzascatal**.

Werkplatz f. dringende Arbeiten u. Reparaturen:
Haldenstrasse, Zürich.

Spezialität:

Weisser Verzascagranit
für bessere Treppenanlagen.

Lieferantin sämtlicher innerer **Treppenanlagen** zur
Universität Zürich, zum Naturwissenschaftlichen und
Land- und Forstwirtschaftlichen Institut der Eidgen.
Technischen Hochschule, Bezirksgebäude Zürich.

Internationales Patentanwaltsbureau

NAEGELI & CO BERN

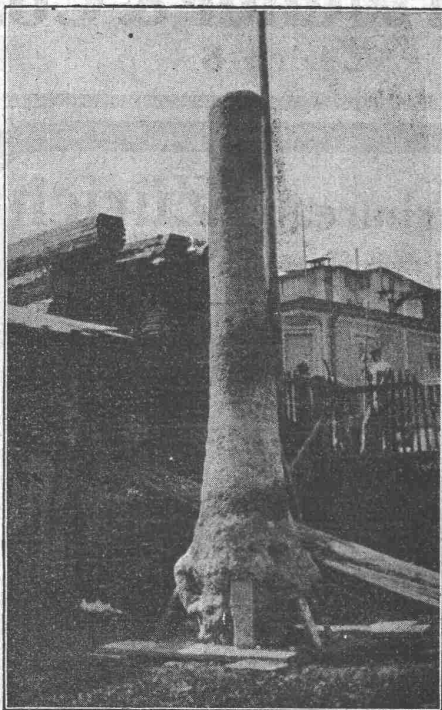
7 SPITALGASSE 32

Techn. Leiter: F. NAEGELI, gew. Ingenieur d. Eidg. Patentamts

ED. ZÜBLIN & CO. A. G.

Zürich und Basel

Ingenieurbureau u. Unternehmung
für Beton- und Eisenbetonbau
Bau-Unternehmung



Fundierungen

mit Eisenbetonpfählen
(System Züblin)

und Pressbetonpfählen
(System Wilhelmi)

Nebstehend: Ausgegrabener Press-Betonpfahl bei einer Fundation
in St. Moritz.

Brücken-Isolierungen
Flache Bedachungen
Kiesklebedächer (versch. Systeme)
Asphalt-Arbeiten aller Art
 führen aus
GYSEL & ODINGA
 Asphaltfabrik Käpfnach (Horgen)
 Telefon 24. Telegr.: Asphalt

Gewerbebank Zürich A.-G.
 Rämistrasse 23, Ecke Waldmannstrasse — Gegründet 1868.
Verzinsung von Geldeinlagen
 1. in laufender Rechnung nach Uebereinkunft
 2. auf Einlagehefte mit weitgehendster Verfügbarkeit 4 1/2 %
 3. gegen Obligationen mit Halbjahrescoupon 5 % in Stücken von 250, 500, 1000 und 5000 Franken.
 Besorgung aller bankgeschäftlichen Transaktionen.
Die Direktion.
 Unser Institut wird durch die Schweiz. Revisionsgesellschaft A.-G. geprüft.



AKTIENGESELLSCHAFT
STEHLE & GUTKNECHT
 Sulzer-Zentralheizungen
BASEL
 Prima Referenzen



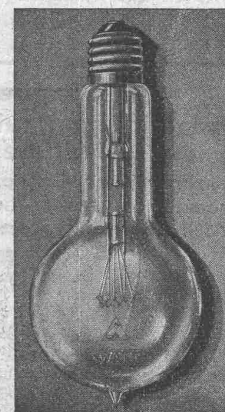
JOS. MEISTER
 CENTRALHEIZUNGSFABRIK
 SANITARE • ANLAGEN
 • SOLOTHURN •
 TELEPHON 5.81



PATENT-ANWÄLTE
E. BLUM & C. DIPL. INGENIEURE
 GEGRÜNDET 1878 • ZÜRICH • BAHNHOFSTR. 74

Bruno Wehrli
 phototechn. Anstalt
 Kilchberg b. Zürich

Vergrößerung und
 Verkleinerung von Plänen
 Landkarten, Zeichnungen
 etc. auf jeden Masstab.



1 WATT- & 1/2 WATT-
DRAHTLAMPEN

Erstklassiges
 Schweizer Fabrikat

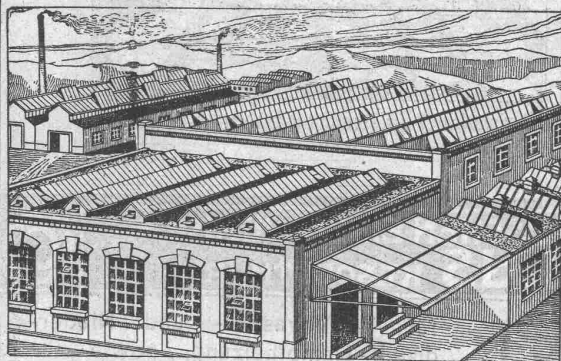
Gezogener Leuchtdraht
 nach eigenem Verfahren
 hergestellt

Goldene
 Medaille
 S.L.A.B.
 1914

LICHT A.-G.
ZUG

Fabrik in Goldau

Glasdächer u. Dachoberlichter



in kittlosen Systemen
 Einfache u. doppelte Verglasung
 Schweizer. u. ausländische Patente
 Sämtliche Spenglerarbeiten für
 Fabrikbauten

Glasdachwerke
Simon Kulli, Olten

Mechanische Bauspenglerei
 Schweizer Firma — Gegründet 1854
 Auf Wunsch Ingenieurbesuch.



Heinrich Brändli, Horgen
 Asphalt-, Dachpappen- und Holzzementfabrik

Telephon Nr. 38 liefert Telephon Nr. 38

Asphalt-Isolierplatten

für wasserdichte Eindeckungen bei: Eisenbahnen,
 Strassen, Hoch- und Tiefbauarbeiten, in nur
 prima Qualität, je nach Angabe der Verwendungsarten.
 Referenzen zu Diensten. — Fachmännische Ratschläge.
 Telegramme: Heinrich Brändli, Horgen.

Aluminiumwarenfabrik Gontenschwil A.-G.

Menziken (Aargau)
Fabrik-„Standard“-Marke

Aluminium

Riemenscheiben
Kochgeschirr, Sandguss
Stangen, Blech, Draht, Folien
Profile, Techn. Artikel
Präzisionsguss
Autogene Schweissung

Aluminium

PHOTOGRAPHIE

Spezialität in Architektur-Aufnahmen

Techn. Konstruktionen, Intérieur, Maschinen etc.
Aufnahmen für Kataloge und Werke aller Art
H. Wolf-Bender, Kappelergasse 16, **Zürich**

Atelier für techn. Photographie

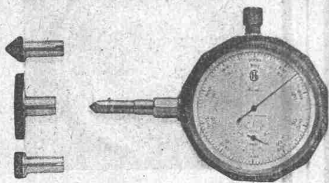
HASLER A.-G., BERN

Antimagnetischer Universal- Präzisionsumlaufzähler und Schnittmesser „Hasler“

Unentbehrlicher Messapparat für Ingenieure, physikalische
Laboratorien, techn. Lehranstalten, mech. Werkstätten,
Textil-Industrie, Wasser- und Elektrizitätswerke etc. etc.

Taschenformat.

Verlangen Sie Prospekt.



GRAND PRIX

Schweiz. Landesausstellung
Bern 1914.

H. Knobel, Zürich 6

Weinbergstr. 53a — (vorm. i. F. Séquin & Knobel)

Ingenieur- und Architektur- Bureau für modernen Fabrikbau

Neue, patent. Hohlziegel-Dachkonstruktionen
mit 3facher Isolierung, bei geringem Gewicht und Dacheindeckung
neuest. Systems mit grossen Eternitplatten für flache u. steile Dächer.

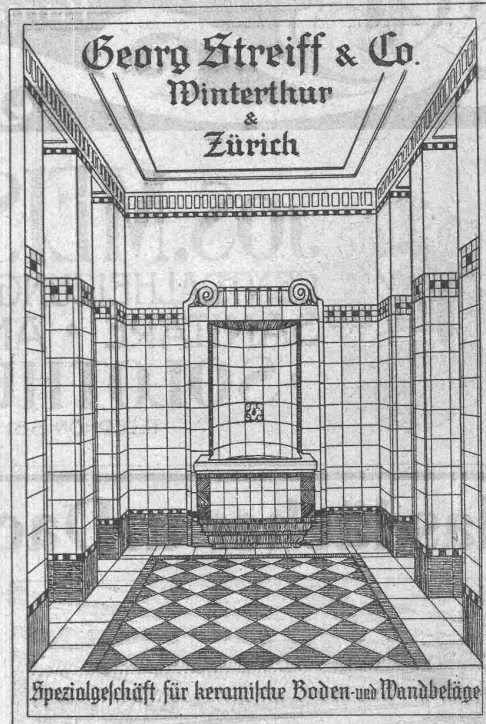
Kittlose Oberlichter für alle Bauarten, mit Einglasung auf elas-
tischer Unterlage und Doppelverglasung auf **einem** Sprossen, rost-
frei (Patente Knobel), auch mit Verwendung von Eternit.

Neue Dach- und Wand-Konstruktionen in Eisen und
Eternit, nach System Knobel. **Eisen-Hochbau.**

Mehr als 30jährige eigene Erfahrung im Fabrikbau,
beste Referenzen i. In- u. Ausland, prompte Bedienung.
Detaillierte Prospekte.

Telegramme: Knobel, Ingenieur, Zürich 6. Tel. 8534.

Georg Streiff & Co. Winterthur & Zürich



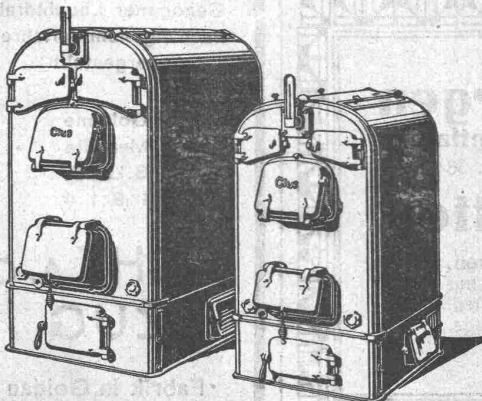
Spezialgeschäft für keramische Boden- und Wandbeläge



GESELLSCHAFT DER LUDW. VON ROLL'SCHEN EISENWERKE
FILIALE: **EISENWERK CLUS** KT. SOLOTHURN



CLUSER HEIZKESSEL



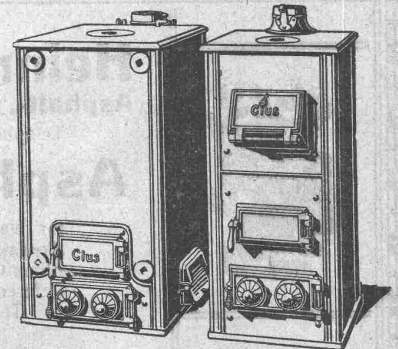
Bewährtes System.
Bequeme Reinigung
während dem Betriebe.

Radiatoren

55 verschiedene Modelle.
Rippenröhren und Rippenheiz-
körper, Wärmeplatten, Ventile,
Formstücke, Flanschen in Guss-
und Schmiedeisen.

Zu beziehen
durch die Installationsfirmen.

für Warmwasser- und Nieder-
druck-Dampfheizung, sowie für
gewerbliche Anlagen



Verband schweizerischer Patentanwälte.

E. Imer-Schneider, Ingenieur, **Genf**
E. Blum & Co. A.-G., Ingenieure, **Zürich**
H. Kirchhofer, Ingenieur, **Zürich**
 vorm. Bourry-Séquin & Co.

A. Riffer, Ingenieur, **Basel**
Ed. v. Waldkirch, Advokat, **Bern**
Naegeli & Co., Ingenieure, **Bern**
A. Mathey-Dorel, Ing., **Chaux-de-Fonds**

Patentverwertungs-Offerten

21. Die Inhaber des Schweizer-Patentes Ch. A. Parsons:
Nr. 38526, vom 1. Oktober 1906, auf: **Regelungseinrichtung bei dynamoelektrischen Maschinen**, mit Zusatz
Nr. 54257, vom 30. September 1910, auf: **Regelungseinrichtung bei Wechselstrommaschinen**
 wünschen mit schweizerischen Fabrikanten, bzw. Interessenten in Verbindung zu treten und sind gerne bereit, Lizenzen zu erteilen oder das Patent zu verkaufen.
 Gefl. Offerten oder Vorschläge werden durch Herrn **E. Imer-Schneider**, Ingenieur-Conseil, 8, Bd. James Fazy in **Genf**, weiterbefördert.

23. Die Inhaberin der schweizerischen Patente:
Nr. 35383 auf: **Verbrennungsmotor** und
Nr. 37519 auf: **Verbrennungsmotor mit Einrichtung zur gleichzeitigen Veränderung des Kolbenhubes und des Volumens des Verdichtungs-, bzw. Explosionsraumes**
 wünscht die Patente zu verkaufen, in Lizenz zu geben oder anderweitige Vereinbarungen für die Fabrikation in der Schweiz einzugehen.
 Anfragen befördert **H. Kirchhofer** vorm. Bourry-Séquin & Co., Ingenieur- und Patentanwaltsbureau in **Zürich 1**, Löwenstrasse 51.

24. Der Inhaber des Schweizer-Patentes
Nr. 69370 v. 27. Febr. 1914 auf: **Maschine zum Schneiden von Radzähnen**
Nr. 69802 v. 20. Febr. 1914 auf: **Maschine zum Schneiden von Radzähnen** und
Nr. 69803 v. 27. Febr. 1914 auf: **Verfahren und Vorrichtung zum Nachbearbeiten der Zähne von Getrieberädern**
 wünscht die Patente zu verkaufen, in Lizenz zu geben oder anderweitige Vereinbarungen für die Fabrikation in der Schweiz einzugehen.
 Anfragen befördert **H. Kirchhofer** vorm. Bourry-Séquin & Co., Ingenieur- & Patentanwaltsbureau in **Zürich 1**, Löwenstrasse 51.

25. Der Inhaber des schweizerischen Patentes
Nr. 54701 v. 4. Febr. 1911 auf: **Aufschlagzündler für Gewehrgranaten, Handgranaten etc., welche sich während des Fluges nicht drehen**
 wünscht das Patent zu verkaufen, in Lizenz zu geben oder ander-

weitige Vereinbarungen für die Fabrikation in der Schweiz einzugehen.
 Anfragen befördert **H. Kirchhofer** vorm. Bourry-Séquin & Co., Ingenieur- und Patentanwaltsbureau in **Zürich 1**, Löwenstrasse 51.

26. Der Inhaber des Schweizer-Patentes
Nr. 51691 v. 29. Jan. 1910 auf: **Leitapparat für ein- oder mehrstufige Schleuderpumpen**
 wünscht das Patent zu verkaufen, in Lizenz zu geben oder anderweitige Vereinbarungen für die Fabrikation in der Schweiz einzugehen.
 Anfragen befördert **H. Kirchhofer** vorm. Bourry-Séquin & Co., Ingenieur- und Patentanwaltsbureau in **Zürich 1**, Löwenstrasse 51.

27. Die Inhaberin des Schweizer-Patentes:
Nr. 65951 betreffend **Procédé et appareil pour le traitement thermique des lingots d'acier**
 wünscht mit schweizerischen Fabrikanten in Verbindung zu treten behufs Verkaufs des Patentes, bzw. Abgabe der Lizenz für die Schweiz, zwecks Fabrikation des Patentgegenstandes in der Schweiz.
 Reflektanten belieben sich um weitere Auskunft zu wenden an das Patentanwaltsbureau **E. Blum & Co.**, Bahnhofstr. 74, **Zürich 1**.

28. Der Inhaber des Schweizer-Patentes
Nr. 50616 betreffend: **Relais für Schwachstrom**
 wünscht mit schweizerischen Fabrikanten in Verbindung zu treten behufs Verkaufs des Patentes, bzw. Abgabe der Lizenz für die Schweiz, zwecks Fabrikation des Patentgegenstandes in der Schweiz.
 Reflektanten belieben sich um weitere Auskunft zu wenden an das Patentanwaltsbureau **E. Blum & Co.**, Bahnhofstr. 74, **Zürich 1**.

29. Der Inhaber des Schweizer-Patentes
Nr. 62366 betreffend: **Machine pour écrire la musique et pour l'écriture ordinaire**
 wünscht mit schweizerischen Fabrikanten in Verbindung zu treten behufs Verkaufs des Patentes, bzw. Abgabe der Lizenz für die Schweiz, zwecks Fabrikation des Patentgegenstandes in der Schweiz.
 Reflektanten belieben sich um weitere Auskunft zu wenden an das Patentanwaltsbureau **E. Blum & Co.**, Bahnhofstr. 74, **Zürich 1**.

„Fides“

Treuhand - Vereinigung
Zürich 1
 Bahnhofstrasse 69
Absolut unabhängiges Institut
 Telegr.: „Fides“ — Tel. 10287

Revisionen
 Buchhaltungs- und Betriebsorganisationen, Liquidationen, Sanierungen.
Vermögens - Verwaltungen
 Konstituierung von Aktiengesellschaften i. In- und Auslande.
Bildung u. Leitung v. Syndikaten.
 Beratung in Steuer- und Beteiligungs-Angelegenheiten.

Treibriemen-, Schlauch- und Gurten-Weberei

M. Wernecke, Stäfa

Briefe: Münsterhof 14, Zürich — Telephon 3191
 offeriert mit kurzer Lieferfrist:



Servus - Riemen



Baumwolle in Kameelhaar-Gewebe.
 Best bewährt. Widerstandsfähig gegen äussere Einflüsse.

Ingenieur-Bureau

Gustav Thurnherr

Limmatquai 34, Zürich

Vergleichende Projekte f. Eisen- u. Eisenbetonbauten

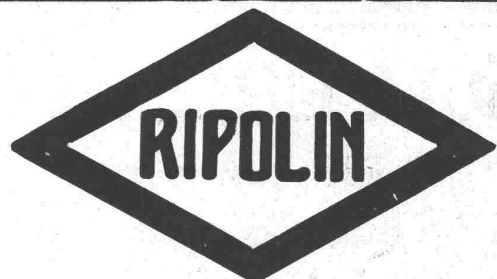
Brückenbau, Eisenhochbau, eiserne Wehre, Kranen, Transport- und Förder-Anlagen.

Fabrikbauten

Brückenrevisionen :: Eisenabnahmen

Bauleitungen

Technische Beratungs- und Auskunftsstelle
 des Stahlwerksverbandes A. G., Düsseldorf

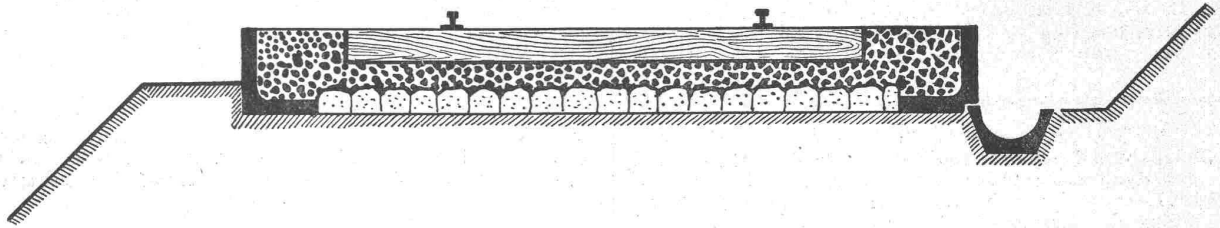


Die anerkannt beste Farbe

für Innen- und Aussen-Anstriche.

Generalvertreter für die Schweiz:

G. Hässig, Neuwelt, bei Basel.



Patent-Randwinkel aus Ferro-Beton

zur Festhaltung des Schotterbettes und angebautem
Entwässerungskanal

Grosse Raumersparnis, kein Entweichen des Schotters möglich.

A.-G. HUNZIKER & C^{IE}
Zürich-Brugg-Olten-Brig



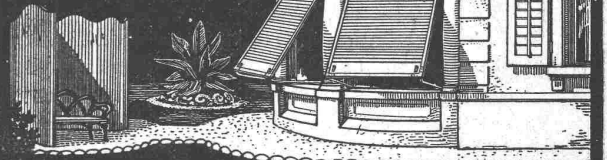
„PYTHAGORAS“
Zeichenstifte
und -Tuschen

Gutes Zeichenmaterial

Präzisions - Reisszeuge
Rechenschieber
Zeichen-Papiere
Paus- u. Lichtpauspapiere

GEBRÜDER
SCHOLL
POSTSTRASSE 3 ZÜRICH

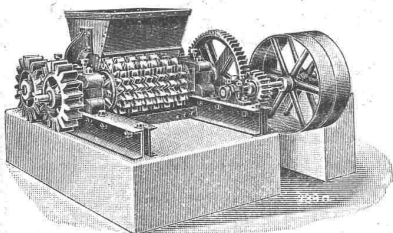
WILH. BAUMANN HORGEN



Rolladen. Rolljalousien.
Jalousieladen. Rollschutzwände

Gegründet
1860

DAVERIO, HENRICI & C^{IE}, A.-G. MASCHINENFABRIK ZÜRICH



Neuester Koksbrecher
für 2 bis 15 t Stundenleistung.

Spezialität!

Moderne Brech-, Sortier- und Förder-
Anlagen für Massengüter aller Art.

Zahlreiche erste Referenzen.