

Objektyp: **Advertising**

Zeitschrift: **Schweizerische Bauzeitung**

Band (Jahr): **69/70 (1917)**

Heft 26

PDF erstellt am: **26.09.2024**

Nutzungsbedingungen

Die ETH-Bibliothek ist Anbieterin der digitalisierten Zeitschriften. Sie besitzt keine Urheberrechte an den Inhalten der Zeitschriften. Die Rechte liegen in der Regel bei den Herausgebern.

Die auf der Plattform e-periodica veröffentlichten Dokumente stehen für nicht-kommerzielle Zwecke in Lehre und Forschung sowie für die private Nutzung frei zur Verfügung. Einzelne Dateien oder Ausdrucke aus diesem Angebot können zusammen mit diesen Nutzungsbedingungen und den korrekten Herkunftsbezeichnungen weitergegeben werden.

Das Veröffentlichen von Bildern in Print- und Online-Publikationen ist nur mit vorheriger Genehmigung der Rechteinhaber erlaubt. Die systematische Speicherung von Teilen des elektronischen Angebots auf anderen Servern bedarf ebenfalls des schriftlichen Einverständnisses der Rechteinhaber.

Haftungsausschluss

Alle Angaben erfolgen ohne Gewähr für Vollständigkeit oder Richtigkeit. Es wird keine Haftung übernommen für Schäden durch die Verwendung von Informationen aus diesem Online-Angebot oder durch das Fehlen von Informationen. Dies gilt auch für Inhalte Dritter, die über dieses Angebot zugänglich sind.

Ein Dienst der *ETH-Bibliothek*
ETH Zürich, Rämistrasse 101, 8092 Zürich, Schweiz, www.library.ethz.ch

<http://www.e-periodica.ch>

Schweizerische Bauzeitung

WOCHENSCHRIFT

FÜR BAU-, VERKEHRS- UND MASCHINENTECHNIK

GEGRÜNDET VON A. WALDNER, ING. HERAUSGEBER A. JEGHER, ING., ZÜRICH
Verlag des Herausgebers. — Kommissionsverlag: Rascher & Cie., Zürich und Leipzig

ORGAN

Abonnementspreis:
Schweiz 25 Fr. jährlich
Ausland 30 Fr. jährlich

Für Vereinsmitglieder:
Schweiz 20 Fr. jährlich
Ausland 24 Fr. jährlich
sofern beim Herausgeber
abonniert wird

DES SCHWEIZ. ING.- & ARCHITEKTEN-VEREINS & DER GESELLSCHAFT EHEM. STUDIERENDER DER EIDG. TECHN. HOCHSCHULE.

Insertionspreis:

4-gespalt. Petitzeile oder deren Raum . . . 40 Cts.
Haupttitelseite: 60 Cts.
Alleinige Inseraten-Annahme: Rudolf Mosse, Annoncen-Expedition, Zürich, Basel und deren Filialen und Agenturen

PERSONEN- & WAREN-AUFZÜGE

JEDER ART SYSTEM ARSAG

SCHWEIZERISCHE WAGONSFABRIK SCHLIEREN A.G.
SCHLIEREN-ZÜRICH

TELEPHON ZÜRICH № 4550
TELEGRAMMADRESSE
WAGONSFABRIK SCHLIEREN

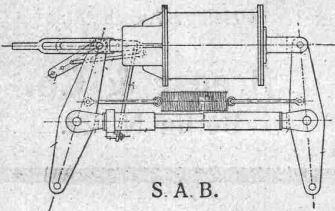
Svenska Aktiefolaget Bromsregulator Malmö (Schweden)

Generalvertretung für die Schweiz: ENOCH NILSSON, Ingenieur, Zürich 1
Fraumünsterstrasse 25

Selbsttätige Bremsenachstell-Vorrichtung

Patentiert in allen Industriestaaten.

Bei über 40 Bahnverwaltungen im Gebrauch :: Kann in jedes Bremssystem eingebaut werden.
Grösste Betriebssicherheit. :: Geringere Betriebskosten. :: Mathematisch genaue Nachstellung garantiert :: Prospekte und Einbauvorschläge kostenlos auf Verlangen.

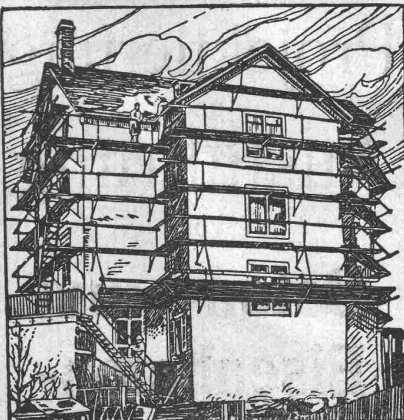


S. A. B.

EISENKONSTRUKTIONEN

Brücken, Hochbauten, Masten, Gasbehälter, Reservoirs, Krane, eiserne Fenster etc.

WARTMANN, VALLETTE & C^{IE}, BRUGG



Das Ideal aller Gerüste (ohne Stangen)

ist das

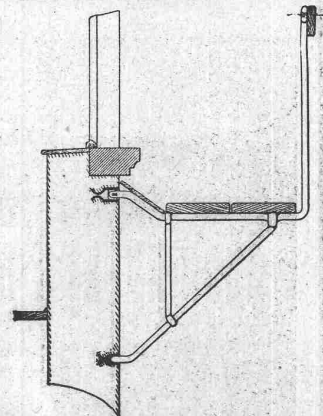
Blitz-Gerüst

System E. Schärer.

Ungehindert freier Verkehr bei Gebäude-Renovationen
Neu- und Umbauten.

Mietweise Abgabe von Trägern an Baumeister.

Mietweise Erstellung kompletter Gerüstungen
durch die Konzessionäre:



Blitz-Träger No. 1. Ca. 1:33.

Schweizerische Landesausstellung 1914:
1 goldene und 2 silberne Medaillen.
Zürich 2: Fr. Erismann, Ing., Baugeschäft, Bleicherweg 36
Zürich 8: Fietz & Leuthold, Baugeschäft
Winterthur: M. Häring, Baugeschäft
Andelfingen: E. Landolt-Frey, Baugeschäft
Neuhausen: Joseph Albrecht, Baumeister

Bern: G. Riesser, Baugeschäft
Genf: Ed. Cuénod, S. A., Entrepreneur
Luzern: E. Berger, Baugeschäft
Glarus: Rud. Stüssy-Aebly, Baugeschäft.

Herisau: Joh. Müller, Baumeister
St. Gallen: Gschwend, Siegrist & Cie., Baugeschäft
Rheinfelden: Fritz Schär, Baugeschäft
Olten: Otto Ehrensperger, Baugeschäft

Weitere Lizenzen werden abgegeben, Nähere Auskunft durch die

Schweizerische Gerüst-Gesellschaft A.-G., Zürich 7

Steinwiesstrasse 86 — Telephon 2134 — Telegramm-Adresse: „Blitzgerüst“.

Auerbach Verbauung Bau-Ausschreibung

Die Auerbachkommission eröffnet hiemit die Konkurrenz über die Ausführung einer Sperre im Auerbach im Kostenvoranschlag von **rund 51 000 Franken.**

Pläne und Bedingnisheft liegen beim Präsidenten der Auerbachkommission, Herrn **Kistler**, Kartonfabrik in **Eichberg** (St. Gallen), auf. Zur Besichtigung der Baustelle steht Herr Förster **Haltner** am 3., 4., 10. und 11. Juli zur Verfügung. Abgang von der Kartonfabrik Eichberg je vormittags 9 Uhr.

Offerten sind mit der Aufschrift „Auerbachverbauung“ dem Kommissionspräsidenten, Herrn **Kistler** in **Eichberg**, zu übermitteln. Endtermin der Eingabe und Offerteröffnung, welche im „Falken“ in Eichberg stattfindet: **Montag, den 16. Juli**, nachmittags 2 Uhr.

Eichberg, den 25. Juni 1917.

Die Auerbachkommission.

Konkurrenz-Ausschreibung

Der Bau der 2645 m langen IV. Sektion einer neuen Strasse zwischen St. Ursanne und Soubey, von der Abzweigung südlich von **Montmelon-dessous** bis zur Grenze la Tariche wird hiermit unter Fachleuten zur Konkurrenz ausgeschrieben.

Pläne, Pflichtenheft und Vorausmasse können auf dem Bureau des Kreisoberingenieurs III in **Biel** (Amthaus) eingesehen werden.

Angebote sind schriftlich und verschlossen mit der Aufschrift: „Strassenbau St. Ursanne-Soubey“ der unterzeichneten Amtsstelle bis und mit dem 7. Juli 1917 einzureichen.

Biel, den 26. Juni 1917.

Kreisoberingenieur III:
A. Zollkofer.

Lieferung von Granit-Trottoir-Randsteinen

Das Baudepartement **Basel-Stadt** eröffnet Konkurrenz über Lieferung von zirka

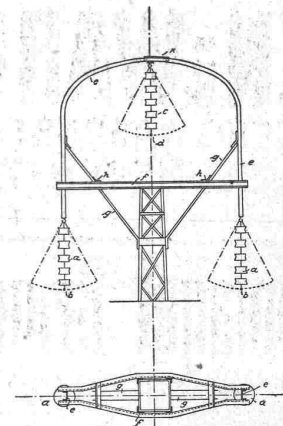
3000 m Granit-Randsteinen

gerade und Bogen. Die Vorschriften können bei unterfertigter Verwaltung bezogen werden und sind dieselben in den Angeboten ausdrücklich anzuerkennen.

Die Preise, franko Station Basel berechnet, sind für Granit der Nord- und der Südseite getrennt anzugeben.

Verschlossene Offerten für die ganze oder einen Teil der Lieferung, mit der Aufschrift: „**Randstein-Lieferung**“ nimmt bis zum **14. Juli 1917**, abends, entgegen die

Materialverwaltung des Baudepartements
Pestalozzistrasse 30, Basel.



MASTKOPF

FÜR

DREHSTROM-HOCHSPANNUNGS-MASTE.

Patentverwertung

Das schweizerische Patent Nr. 60634 (**Mastkopf für Drehstrom-Hochspannungsmaste, gemäss bestehender Skizze**) ist zu verkaufen. Vorteile: Leichtere Ausbildung der Maste, geringere Höhe derselben, erheblich besseres Aussehen gegenüber den bisher üblichen Mastköpfen.

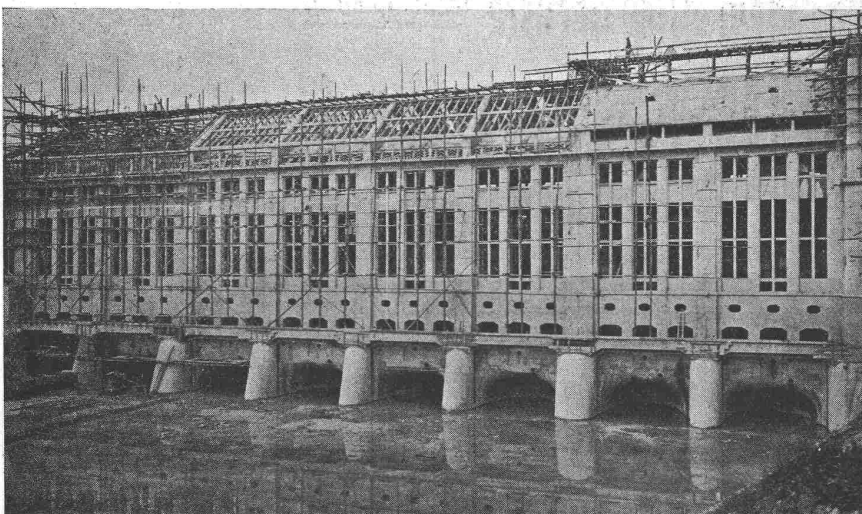
Gefällige Angebote an

Breest & Co.
Berlin N. 20.

ED. ZÜBLIN & C^{IE}. A. G.

Zürich und Basel

Ingenieurbureau u. Unternehmung für Beton- u. Eisenbetonbau



Maschinenhaus des Kraftwerkes Olten-Gösgen (im Bau).

Projektierung
und
Ausführung
von
**Beton- und
Eisenbeton-
Bauten**
aller Art

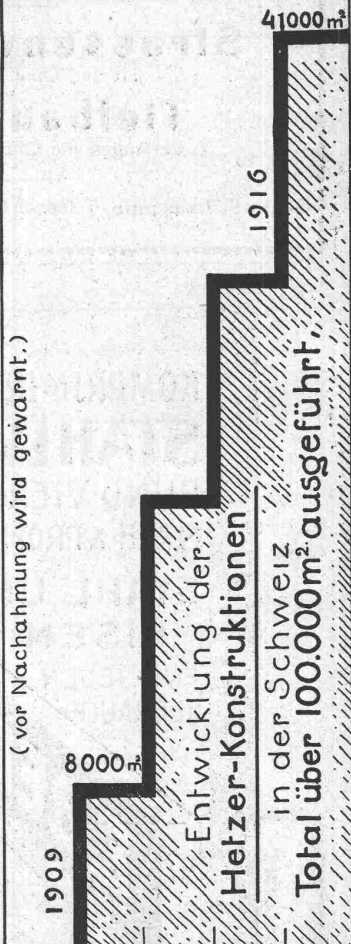


**AKTIENGESELLSCHAFT
STEHLE & GUTKNECHT**
Sulzer-Zentralheizungen
BASEL
Prima Referenzen

Heinrich Brändli, Horgen
Asphalt-, Dachpappen- u. Holzzementfabrik
Telephon Nr. 38 — Telegramme: Heinrich Brändli
liefert
in nur prima Qualität Asphalt-Isolierplatten für wasserdichte Eindeckungen von Brücken, Gewölben, Durchlässen, Mauerabdeckungen bei Eisenbahnen, Strassen, Hoch- und Tiefbauarbeiten, in verschiedenen Stärken, je nach Angabe der Verwendungsarten.
Fachmännische Ratschläge. — Referenzen zu Diensten.

Ingenieurbureau
Klingler & Leuprecht, Basel
Dipl. Ingenieure
empfehlen sich auf Grund 30-jähr. Erfahrung zur Uebernahme aller einschlägigen Arbeiten auf den Gebieten der
Eisenbeton, Eisen- u. Holzkonstruktionen
im Hoch- u. Tiefbau
liefern stat. Berechnungen jeder Art (stat. unbest. Systeme), auch für Hochkamine, Submissionsunterlagen, Kostenvoranschläge etc., und übernehmen Expertisen und Vertretungen
Basel, Wallstr. 24 (nächst Bundesbahnhof) :: Telephon 6254

Hetzer'sche Holzbauweisen
sind heute für Industrie-Hallen u. Schuppenbauten die billigste Bauart bei kürzester Lieferfrist



41000m²
1916
8000m²
1909
Entwicklung der Hetzer-Konstruktionen in der Schweiz
Total über 100.000m² ausgeführt.
(vor Nachahmung wird gewarnt.)

Schweiz. A. G.
für
Hetzer'sche - Holzbauweisen
Zürich
Stampfenbachstr. 15.
Tel. 8402.

Beim Einfordern von Prospekten wollen die w. Leser auf diese Zeitschrift Bezug nehmen.

SCHWEIZER. BANKGESELLSCHAFT
(VORM. BANK IN WINTERTHUR UND TOGGENBURGER BANK) ZÜRICH
WINTERTHUR, ST. GALLEN, LICHTENSTEIG, LAUSANNE
RAPPERSWIL, RORSCHACH, WIL, FLAWIL
AKTIENKAPITAL UND RESERVEN FR. 46,500,000.—
Sorgfältige Besorgung von Bankgeschäften aller Art. — Tresoranlage mit den neuesten Sicherheitsvorrichtungen.
Spezialreglemente stehen Interessenten gerne zur Verfügung.

Schweizer. Strassenbau-Unternehmung A.-G.

Aeberli-Makadam- und Asphaltwerke

BERN — Telephon 54.54

Strassenwalzungen

mit und ohne Materiallieferung

Tiefbauarbeiten

Verlangen Sie Offerten und Referenzen

Filialen: **Lausanne**, Telephon 20.28 — **Zürich**, Telephon 113.71

KOMPRIMIRTE BLANKE
STAHLWELLEN
RUND-VIER-SECHSKANT-
FLACH-&PROFILEISEN

**STAHL UND
EISEN**

FÜR JEDEN
GEBRAUCH



E. BERNHEIM

Metalle
Eisen & Stahl
in gros
E. BERNHEIM
46 Schauplatzgasse
BERN
Telephon 57-10

„Erfindungen“ Levillant
Patentanwalt
bureaux A.G.
GEGR. 1902 BAHNHOFSTRASSE 104 ZÜRICH 1

Thonwerk Biebrich A.-G.

Chamottefabrik

Biebrich am Rhein.

Hochfeuerfeste u. säurebeständige Produkte.

Normal- und Façonsteine aller Art, Chamottemörtel,
Retorten, Muffeln etc., Bau kompletter Ofenanlagen.

Beste Referenzen und Zeugnisse aus der Schweiz.

Stellenausschreibung

Die **Rheinbauleitung Rorschach** bringt die durch Todesfall vakant gewordene **Bauführerstelle der st. gallischen Rhein-korrektion für die obere Strecke** zur öffentlichen Ausschreibung. Bewerber mit genügenden technischen, wenn möglich auch etwas forstwirtschaftlichen Kenntnissen, die über Erfahrungen in Flussbau und Gewässerkorrekturen verfügen, werden eingeladen, das Pflichtenheft und die Anstellungsbedingungen auf dem Bureau der unterzeichneten Verwaltung einzusehen und ihre Anmeldung schriftlich an diese zu richten.

Das Anmeldeschreiben soll enthalten: Alter, Familienstand, Wohnort und Bürgerort, Bildungsgang, bisherige Tätigkeit, Referenzen, Gehaltsansprüche, Zeitpunkt des allfälligen Eintrittes. Zeugnisse sind in Abschrift beizulegen.

Rorschach, den 20. Juni 1917.

Die Rheinbauleitung.

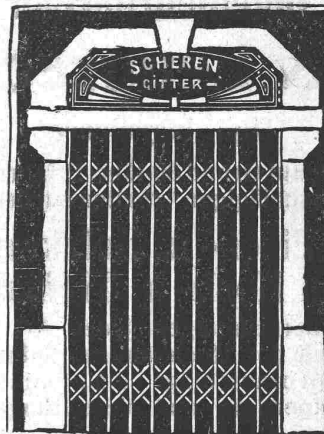
Diplom-Ingenieur

der E. T. H. Zürich, Schweizer, militärfrei, mit fünfjähriger erfahrungsreicher Praxis in **Wasser-, Brücken u. Eisenbetonbau**, seit 1914 in einer der ersten Eisenbetonbau-Unternehmungen Deutschlands tätig, wünscht sich in ähnliche Stellung in einem der genannten Gebiete zu verändern, wenn möglich nach der Schweiz. Geill. Angebote unter Chiffre Z. E. 2655 befördert **Rudolf Mosse, Zürich**.

Zu verkaufen

Industrieterrain

mit Geleiseanschluss in **Bern-Weiermannshaus** und **Ostermündigen**. Auskunft erteilt **A. & H. Bürgi**, Länggass-Str. 29, Bern.



E. Rüegg

Zürich 1

Friedhofgasse-Hohepromenade
Telephon 12297

Mech. Schlosserei Eisenkonstruktionen

Scherengitter, Storen
etc. in solider Ausführung
Kochherd-Fabrikation
Reparaturen
Autogene Schweissanlage

K. Schäffer

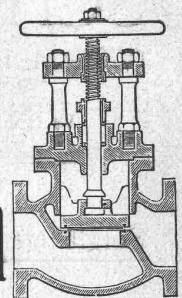
Lager und Verkaufsstelle von

Schäffer & Budenberg G.m.b.H., Zürich

Stampfenbachstr. 61



Maschinen- und Dampfkessel- Armaturen



Schluss für die Inserate je Dienstags, abends.