

Zeitschrift: Schweizerische Bauzeitung
Herausgeber: Verlags-AG der akademischen technischen Vereine
Band: 69/70 (1917)
Heft: 24

Werbung

Nutzungsbedingungen

Die ETH-Bibliothek ist die Anbieterin der digitalisierten Zeitschriften auf E-Periodica. Sie besitzt keine Urheberrechte an den Zeitschriften und ist nicht verantwortlich für deren Inhalte. Die Rechte liegen in der Regel bei den Herausgebern beziehungsweise den externen Rechteinhabern. Das Veröffentlichen von Bildern in Print- und Online-Publikationen sowie auf Social Media-Kanälen oder Webseiten ist nur mit vorheriger Genehmigung der Rechteinhaber erlaubt. [Mehr erfahren](#)

Conditions d'utilisation

L'ETH Library est le fournisseur des revues numérisées. Elle ne détient aucun droit d'auteur sur les revues et n'est pas responsable de leur contenu. En règle générale, les droits sont détenus par les éditeurs ou les détenteurs de droits externes. La reproduction d'images dans des publications imprimées ou en ligne ainsi que sur des canaux de médias sociaux ou des sites web n'est autorisée qu'avec l'accord préalable des détenteurs des droits. [En savoir plus](#)

Terms of use

The ETH Library is the provider of the digitised journals. It does not own any copyrights to the journals and is not responsible for their content. The rights usually lie with the publishers or the external rights holders. Publishing images in print and online publications, as well as on social media channels or websites, is only permitted with the prior consent of the rights holders. [Find out more](#)

Download PDF: 22.02.2026

ETH-Bibliothek Zürich, E-Periodica, <https://www.e-periodica.ch>

Schweizerische Bauzeitung

Abonnementspreis:

Schweiz 25 Fr. jährlich
Ausland 30 Fr. jährlich

Für Vereinsmitglieder:

Schweiz 20 Fr. jährlich
Ausland 24 Fr. jährlich
sofern beim Herausgeber
abonniert wird

WOCHENSCHRIFT

FÜR BAU-, VERKEHRS- UND MASCHINENTECHNIK

GEGRÜNDET VON A. WALDNER, ING. HERAUSGEBER A. JEGHER, ING., ZÜRICH

Verlag des Herausgebers. — Kommissionsverlag: Rascher & Cie., Zürich und Leipzig

ORGAN

DES SCHWEIZ. ING.- & ARCHITEKTEN-VEREINS & DER GESELLSCHAFT EHEM. STUDIERENDER DER EIDG. TECHN. HOCHSCHULE.

Insertionspreis:

4-gespalt. Pettizelle oder
deren Raum . . 40 Cts.
Haupttitelseite: 60 Cts.
Alleinige Inseraten-An-
nahme: Rudolf Mosse,
Annoncen-Expedition,
Zürich, Basel und deren
Filialen und Agenturen

PERSONEN- & WAREN-AUFZÜGE

JEDER ART
SYSTEM ARSAG

SCHWEIZERISCHE WAGONSFABRIK SCHLIEREN A.G.
SCHLIEREN-ZÜRICH

TELEPHON ZÜRICH N° 4550
TELEGRAMMADRESSE:
WAGONSFABRIK SCHLIEREN

Baukontor Bern A. G.

Bureau: Hirschengraben 7
Hauptlager: Effingerstrasse
Telephone: 3271 und 1723

Einkaufs- u. Auskunftsstelle für

Baumaterialien, Holz, Eisen en gros

BAUKONTOR BERN

Verkauf sämtlicher Baumaterialien

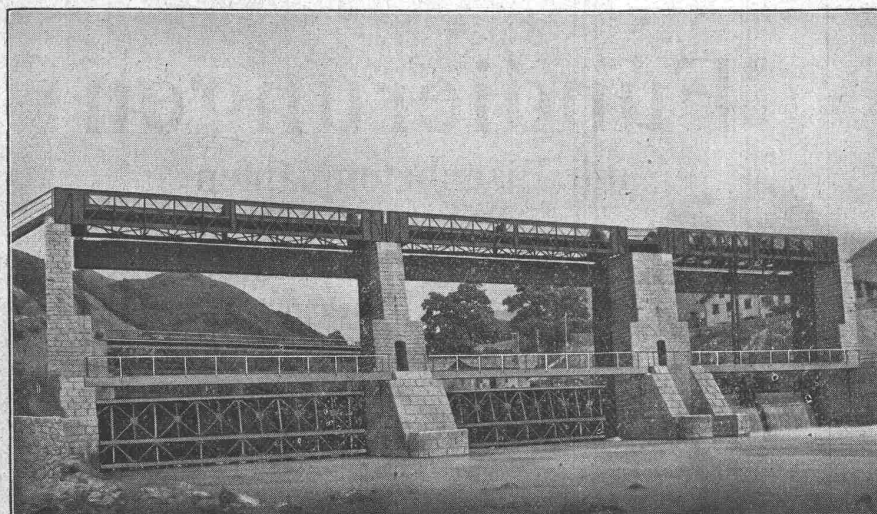
Spezialgeschäft für Baukeramik
Boden- und Wandplatten

Erstklassige Vertretungen

Verkehr nur mit dem Baugewerbe

Baumann, Koelliker & Co. Kontaktleitungen Zürich 2 elektrischer Bahnen

Centralheizungen J. Rukstuhl, Basel



A.-G. der Maschinenfabrik von

Theodor Bell & Cie

Kriens-Luzern (Schweiz)

Wehranlagen

Eiserne Brücken

Eisenkonstruktionen

Konkurrenzausschreibung

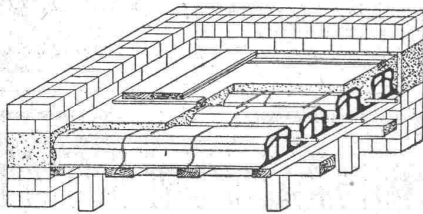
Zweite Ausschreibung

Die Korrektionsarbeiten der **Birs** in der Gemeinde **Grellingen** werden hiemit unter Fachleuten **zum zweiten Male** zur Konkurrenz ausgeschrieben. Pläne, Vorausmasse und Pflichtenheft können auf dem Bureau des Oberingenieurs des Kreises III im Amthaus **Biel** und auf der Gemeindekanzlei **Grellingen** eingesehen werden. Angebote sind schriftlich und verschlossen mit der Aufschrift „**Birs-Korrektion Grellingen**“ bis und mit **25. Juni 1917** der Gemeinde-Kanzlei Grellingen einzureichen.

Grellingen, den 8. Juni 1917.

Der Gemeinderat.

Pfeifer-Decke



Raschle & Cie., techn. Bureau

Schaffhauserstrasse 26, Zürich 6

Telephon 120.06

Beim Einfordern von Prospekten wollen die w. Leser a. d. Zeitschrift Bezug nehmen.



Die anerkannt beste Farbe

für Innen- und Aussen-Anstriche.

Generalvertreter für die Schweiz:

C. Hässig, Neuwelt bei Basel.

Isolier-Baumaterialien

Meynadier & Cie, Zürich 8

Generalvertreter für die Schweiz der Dachpappenfabrik

H. Süssmann, Affoltern b. Zürich (vorm. Carl Schmidt & Co.)



Ia. Asphalt-Dachpappen
ächt schlesisch. Holzcement

Asphalt-Klebmasse
für Kiesklebedächer

Ia. Deckpapiere, Isolier-Filzkarton



Asphalt-Mastix, Goudron raffiné, Carbolineum, Petrefakt
Ia. Schiffskitt — Asphaltkitt — Ia. Schwarzkitt

Durotect für Isolierungen und Bedachungen

ED. ZÜBLIN & CIE. A. G.

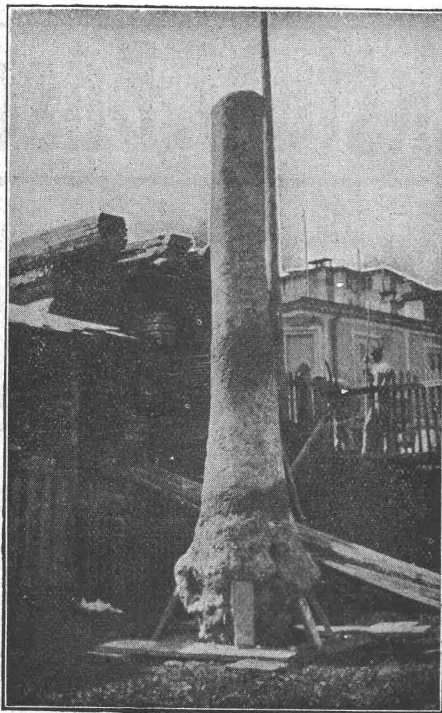
Zürich und Basel

Ingenieurbureau u. Unternehmung
für Beton- und Eisenbetonbau
Bau-Unternehmung

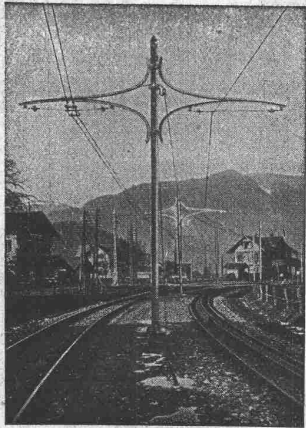
Fundierungen

mit Eisenbetonpfählen
(System Züblin)

und Pressbetonpfählen
(System Wilhelmi)



Nebstehend: Ausgegrabener Press-Betonpfahl bei einer Fundation
in St. Moritz.



Eisenmöbelfabrik Biglen Bigler, Spichiger & Cie

Spezialfabrikation von
Oberleitungs- u. Ausrüstungs-Material
elektrischer Bahnen
(Leitung: Ing. Morgenthaler)

Technisches Bureau: BERN, Bahnhofplatz Nr. 1

Briefadresse:
Bigler, Spichiger & Cie., Bern

Mechanische Werkstätten
Mechanische Schlosserei
Gesenkschmiede
Hammerschmiede
Stanzerei, Presserei

Telephon Nr. 2620
Telegramme: Elektrobigen Bern

Mechanische Schreinerei
Malerei: Spritz-, Tauch- und
Emaillier-Verfahren
Autogene Schweisserei
Fabrikation von Massenartikeln



AKTIENGESELLSCHAFT STEHLE & GUTKNECHT

Sulzer-Zentralheizungen

BASEL

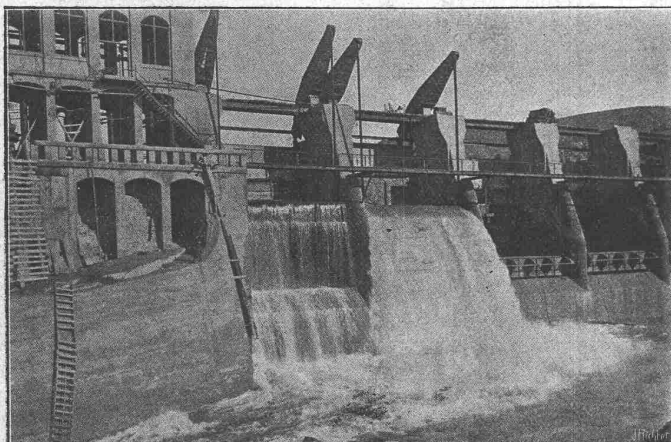
Prima Referenzen

Heinrich Brändli, Horgen Asphalt-, Dachpappen- u. Holzzementfabrik

Telephon Nr. 38 — Telegramme: Heinrich Brändli
liefert

in nur prima Qualität Asphalt-Isolierplatten für wasserdichte Eindeckungen von Brücken, Gewölben, Durchlässen, Mauerabdeckungen bei Eisenbahnen, Strassen, Hoch- und Tiefbauarbeiten, in verschiedenen Stärken, je nach Angabe der Verwendungsarten.

Fachmännische Ratschläge. — Referenzen zu Diensten.



Zwei von sieben selbsttätigen Ueberfallwehren, je 10,00 m breit, 6,00 m hoch, der Stauanlage Riegos y Fuerza del Ebro S. A. Tresp (Spanien).

Selbsttätiger Hochwasserschutz

bei Wehranlagen und Talsperren.
Selbsttätige Wasserspiegel- und Abflussregulierung an bestehenden und Neuanlagen.

Selbsttätige und von Hand bedienbare Wehrkonstruktionen.

Ausgeführt und im Bau:
Ueber 1000 Meter Wehrbreite für ca. 8000 m³/sek
Regulierungsfähigkeit.

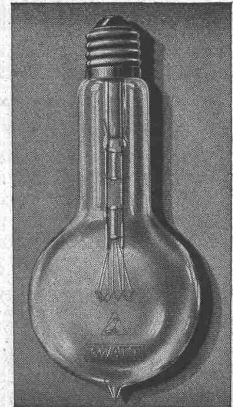
Illustrierter Katalog, Projekte und Kostenanschläge gratis.

Stauwerke A.-G., Zürich (Schweiz)

St. Peterstrasse 15.

Bruno Wehrli phototechn. Anstalt Kilchberg b. Zürich

Vergrösserung und
Verkleinerung von Plänen
Landkarten, Zeichnungen
etc. auf jeden Masstab.



1 WATT- & 1/2 WATT-
DRAHTLAMPEN

Erstklassiges
Schweizer Fabrikat

Gezogener Leuchtdraht
nach eigenem Verfahren
hergestellt

Goldene
Medaille
S.L.A.B.
1914

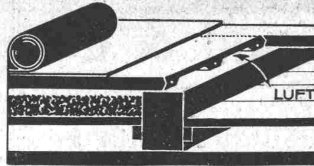
**LICHT A.-G.
ZUG**

Fabrik in Goldau

30 bis 40 Kochherde zu verkaufen

Infolge Einführung der elektr. Küche **verkaufen** wir 30 bis 40 Stück **zweilöchrige Kochherde** (fast wie neu).
Eisenbahner-Baugenossensch. Erstfeld.

Diplolith- und
Cementsteinfabrik Dietikon E.G.



Eisenarmierte
Schlacken-Diele
Linoleum, Asphalt
Plättli etc. auf Holzgebälk
Kuoni & Co., Baugeschäft
Chur.

Rote Melserplatten

(Verucano, Thonschiefer)

zu Kabelschutz, Treppentritten, Podestplatten, Gartenbeeteinfassungsplatten, Böden im Keller, Terrassen, Gartenwege und Plätze, Mauerdeckel, frost- und säurefest, somit der beste Kabelschutz. Es empfiehlt sich
J. A. Ackermann, Plattenbruchgeschäft, Mels, Kt. St. Gallen.

ZENTRALHEIZUNGEN

erstellen
MOERI & Co. Zentralheizungsfabrik LUZERN.

Th. Bertschingers Söhne



Hoch- und Tiefbau-Unternehmung
Zürich und Lenzburg

Muschel-Sandsteinbruch
„Steinhof“
Othmarsingen
(Marine-Molasse)

Lieferung von
Roh- und Hausteinen

in gelblicher und
bläulicher Färbung
Dekorative Struktur, warmer
Ton

Referenzen:

„Peterhof“ u. „Leuenbank“
Paradeplatz, Zürich
Geschäftshaus „Singer“
Marktplatz, Basel
u. v. a. m.

GRANIT-ARBEITEN

in Urner- und Tessiner-Material

:: liefert in jeder Ausführung ::

Bildhauerarbeiten :: Grabmonumente

A. GAMMA, Granitgeschäft

Steinbrüche in Uri und Tessin

Telegramm - Adr.:
GAMMAGRANIT

GURTNELLEN

Telephon Nr. 9

Kontroll-Apparate

zur Registrierung der Arbeitszeit von Angestellten und Arbeiten in Bureaux u. Fabriken.

Karten-Apparat „Modell K“.

Karten-Apparat „Billetteur“ (eignet sich vorzüglich zur Akkordkontrolle).

Hebel-Apparat (Streifen-System).

Schlüssel-Apparat.

Einschreib-Apparat (speziell für Bureaux).

Wächteruhren ca. 50 verschiedene Typen. Spezialausführungen für alle Zwecke.

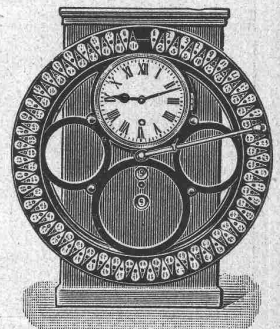
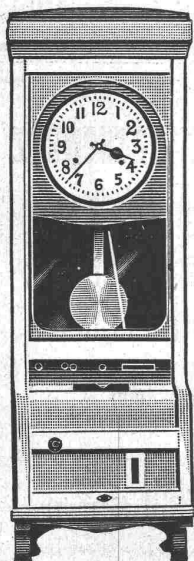
Lauf- und Gehwerke in hervorragender Qualität nach uns eingesandten Mustern.

Telephon-Uhren zur Kontrolle der Gesprächsdauer.

Mit schriftlichen Offerten oder Vertreterbesuch stehen stets gerne zu Ihren Diensten

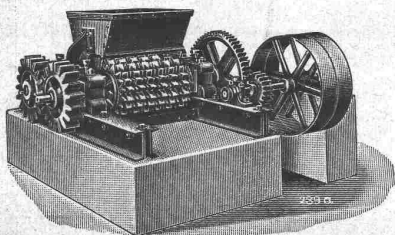
Bürk-Bundy A.-G., Zürich I

Löwenstrasse 32



DAVERIO, HENRICI & C^{IE}, A.-G.

MASCHINENFABRIK ZÜRICH



Neuester Koksbrecher
für 2 bis 15 t Stundenleistung.

Spezialität!

**Moderne Brech-, Sortier- und Förder-
Anlagen für Massengüter aller Art.**
Zahlreiche erste Referenzen.

Offerten zur Verwertung von Erfindungspatenten **E. IMER-SCHNEIDER** INGENIEUR GENÈVE

Die Inhaber folgender schweizerischen Patente wünschen mit schweizerischen Fabrikanten bzw. Interessenten in Verbindung zu treten und sind gerne bereit, Lizenzen zu erteilen oder die Patente zu verkaufen.

Nr. 68086 vom 2. August 1913, Vickers Limited, auf: Verfahren zur Einspritzung eines flüssigen Brennstoffes in Verbrennungsmotoren und Einrichtung zu dessen Ausführung.

Nr. 68087 vom 2. August 1913, Vickers Limited, auf: Verfahren zur Einspritzung eines flüssigen Brennstoffes in Verbrennungsmotoren und Einrichtung zu dessen Ausführung.

Nr. 34626 vom 31. Juli 1905, A. B. Stockholms Wapenfabrik, auf: Selbsttätiges Gewehr.

Nr. 48156 vom 15. März 1909, Müller & Bonnet, auf: Maschine zum Brennen der Glühstrümpfe.

Gefl. Offerten oder Vorschläge werden durch Herrn E. Imer-Schneider, Ingénieur-Consell, 8, Bd. James Fazy in Genf, weiterbefördert.

Zu verkaufen

wegen Aufgabe des Betriebes ein komplettes, kleineres

Gemeinde-Elektrizitätswerk

bestehend aus:

- 1 Hochdruckrohrleitung aus Stahlblech, 264 m Länge, 400 mm Weite
- 1 Francis-Turbine, 40 PS Leistung mit sämtlichem Zubehör
- 2 Dynamomaschinen, je 27 kW, 120 bis 150 Volt
- 1 Akkumulatorenbatterie (Oerlikon), 130 Elemente, 540 Ampèrestunden bei 180 Amp. Entladestrom
- 1 komplette Schalttafel mit autom. Zellschalter
- 1 Rohöl-Motor, 45 PS, Bauart Diesel, mit allem Zubehör.

Die ganze Anlage war seit 1912 in Betrieb, ist in tadellosem Zustande und kann jederzeit besichtigt werden. Nähere Auskunft erteilt das

Aargauische Elektrizitätswerk in Aarau.



Bei Neubauten verwenden Sie:

Spring's Orig.-Pat.-Rauchsauger

als architektonisch wirkenden Kaminabschluss. Garantie für konstanten Kaminzug. Lieferbar in jeder Dimension für 1, 2, 3 und mehr Rauchkanäle, verschiedene Stilausführungen.

Spring, Burger & Cie., Basel.

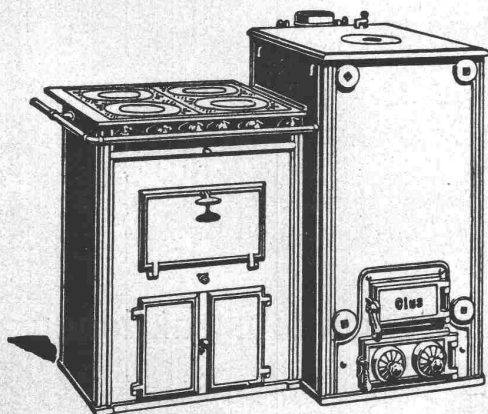


Auf Abbruch sofort zu verkaufen einige ältere Transmissionen

40 bis 100 mm Wellendurchmesser und entsprechende Riemenscheiben, ebenfalls zugehörige Lager, teils aus Messing. Offerten sind an die Ostschweiz. Mühlen A.-G., St. Gallen, zu richten.



GESELLSCHAFT DER LUDW. VON ROLL'SCHEN EISENWERKE
· FILIALE: **EISENWERK CLUS** KT. SOLOTHURN ·



Man verlange Broschüre Nr. 113 über
Cluser Centralheizungsartikel.

CLUSER HEIZKESSEL

für Warmwasser- und Niederdruck-Dampfheizung
sowie für gewerbliche Anlagen.

Bewährtes System.

Einfache Bauart und Aufstellung.

Bequeme Reinigung während dem Betriebe.

Radiatoren, 55 verschiedene Modelle.

Rippenröhren und Rippenheizkörper, Wärmeplatten, Ventile,
Formstücke, gusseiserne und schmiedeiserne Flanschen.

Zu beziehen durch die Installationsfirmen.

Pumpen

jeder Leistung und Verwendungsart

Armaturen – Kondenstöpfe

Klein, Schanzlin & Becker A.-G., Frankenthal-Pfalz

Vertreter: Ing. Fr. Waldherr, Zürich 8, Seefeldstr. 120

Telephon
9101

W. Koch & Co
Zürich

Abteilung Eisenbau

Brücken

Eisenkonstruktionen

jeder Art.

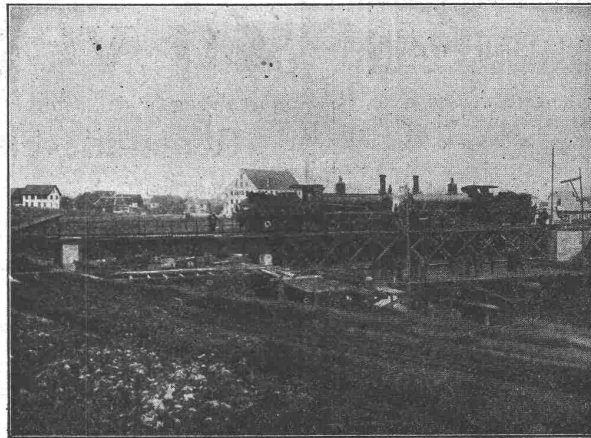
Spezialität:

Schmiedeeiserne Fenster „Stabil“

Verstellbare Eisenregale

für Fabriklager u. Magazine.

Man verlange Projekte und
Kostenvoranschläge



Eisenbahnbrücke über die Murg, Frauenfeld; Eisengewicht 56,5 Tonnen.

Zimmer- türen

neue, 4füßige, mit Eichen-
schweller, Futter u. Ver-
kleidung 20 Stück frei-
bleibend. Offerten unter
Chiffre O. F. 9219 Z. an
Orell Füssli, Annoncen,
Zürich.

Elektro- motoren

gut erhalten, jeder Stromart und
Grösse gegen Höchstpreise

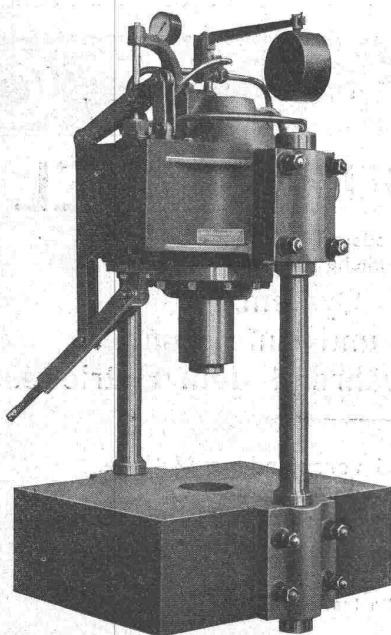
zu kaufen gesucht.

Gefl. genaue Angaben über Alter,
Tourenzahl, Fabrikat und Zube-
hörde unter Chiffre Z. H. 1933
befördert die Annoncen-Expd.
Rudolf Mosse, Zürich 1,
Limmatquai 34.

Backstein- u. Ziegelei-Maschinen

Gelegenheitskauf einer modernen grossen Einrichtung
erwünscht. Nur schweizerische Maschinen können in
Frage kommen. Offerte mit allen Details an **Gétaz,**
Romang, Ecoffey S. A., Lausanne.

PATENT-ANWÄLTE
E. BLUM & Co DIPL. INGENIEURE
GEGRÜNDET 1878 · ZÜRICH · BAHNHOFSTR. 74



Ateliers de Constructions mécaniques de Vevey

(Schweiz)

Turbinen und Regulatoren

Warenaufzüge aller Systeme, Kompressoren,
Hydraulische Pressen, Hebewerkzeuge, Krane,
Laufbühnen, Drehscheiben, Verlade-Rollwagen,
Weichen und Kreuzungen, Eisen- und Bronze-
Giesserei

Eiserne Brücken- und Dachkonstruktionen

Reservoirs und Dampfkessel, Gasbehälter,
Rohrleitungen, Schleusen und Wehranlagen.

Auf Verlangen Kostenberechnungen
für Maschinen-Anlagen jeder Art.



ZERMATT

1620 m.
(SUISSE)

CHEMIN DE FER VIÈGE-ZERMATT



RIFFELALP (2227 m.) HÔTELS SEILER

CHEMIN DE FER DU GORNERGRAT



Chemin de fer VIÈGE-ZERMATT

à voie étroite avec sections à crémaillère

Le chemin de fer Viège-Zermatt, d'une longueur de 36 km. environ, est un des plus intéressants et pittoresques de la Suisse. Il se détache à **Viège** (654 m.), station des Chemins de fer fédéraux de la **ligne du Simplon**, pour atteindre **Zermatt** à l'altitude de 1608 m. Durée du trajet 2 h. $\frac{1}{4}$.

Des voitures confortables permettent aux voyageurs de jouir sur tout le parcours de sites impressionnants. Qu'ils longent ou traversent des précipices vertigineux, qu'ils côtoient le torrent bouillonnant, ou qu'ils se trouvent transportés au milieu de prairies verdoyantes, ils sont saisis par la variété et la beauté de tout ce qui se déroule devant leurs yeux. Des cimes grandioses couronnent cette vallée privilégiée entre toutes.



Chemin de fer ZERMATT-GORNERGRAT

Le chemin de fer électrique du **Gornergrat** est une ligne à crémaillère du système Abt avec pente maximum de 20 ‰. La

différence d'altitude est de 1494 m. entre Zermatt (1608 m.) et la station terminus (3102 m.). De cette dernière, le sommet du **Gornergrat** (3135 m.) est facilement atteint en quelques minutes.

L'arrivée au **Gornergrat**, après un trajet aussi agréable que varié en tableaux successifs, est une véritable féerie, tant est merveilleux le panorama grandiose dont on jouit de ce belvédère unique au monde.



· HOTELS SEILER ·

OUVERTURE MAI-OCTOBRE

Zermatt (1620 m.) : HOTEL MONT CERVIN. — HOTEL MONT ROSE. — HOTEL VICTORIA. — BUFFET DE LA GARE.

Sur le chemin du **Gornergrat**, à 25 minutes en chemin de fer de Zermatt : **HOTEL RIFFELALP** (2227 m.), station climatique de 1^{er} ordre dans une situation magnifique à la lisière de forêts de conifères.

Au pied du **Cervin** : **HOTEL LAC NOIR** (2589 m.).

— Prospectus et brochure illustrée gratis sur demande. —