

**Zeitschrift:** Schweizerische Bauzeitung  
**Herausgeber:** Verlags-AG der akademischen technischen Vereine  
**Band:** 69/70 (1917)  
**Heft:** 23

## **Werbung**

### **Nutzungsbedingungen**

Die ETH-Bibliothek ist die Anbieterin der digitalisierten Zeitschriften auf E-Periodica. Sie besitzt keine Urheberrechte an den Zeitschriften und ist nicht verantwortlich für deren Inhalte. Die Rechte liegen in der Regel bei den Herausgebern beziehungsweise den externen Rechteinhabern. Das Veröffentlichen von Bildern in Print- und Online-Publikationen sowie auf Social Media-Kanälen oder Webseiten ist nur mit vorheriger Genehmigung der Rechteinhaber erlaubt. [Mehr erfahren](#)

### **Conditions d'utilisation**

L'ETH Library est le fournisseur des revues numérisées. Elle ne détient aucun droit d'auteur sur les revues et n'est pas responsable de leur contenu. En règle générale, les droits sont détenus par les éditeurs ou les détenteurs de droits externes. La reproduction d'images dans des publications imprimées ou en ligne ainsi que sur des canaux de médias sociaux ou des sites web n'est autorisée qu'avec l'accord préalable des détenteurs des droits. [En savoir plus](#)

### **Terms of use**

The ETH Library is the provider of the digitised journals. It does not own any copyrights to the journals and is not responsible for their content. The rights usually lie with the publishers or the external rights holders. Publishing images in print and online publications, as well as on social media channels or websites, is only permitted with the prior consent of the rights holders. [Find out more](#)

**Download PDF:** 23.02.2026

**ETH-Bibliothek Zürich, E-Periodica, <https://www.e-periodica.ch>**

# Schweizerische Bauzeitung

**Abonnementspreis:**

 Schweiz 25 Fr. jährlich  
 Ausland 30 Fr. jährlich

**Für Vereinsmitglieder:**

 Schweiz 20 Fr. jährlich  
 Ausland 24 Fr. jährlich  
 sofern beim Herausgeber  
 :: abonniert wird ::

**WOCHENSCHRIFT**
**FÜR BAU-, VERKEHRS- UND MASCHINENTECHNIK**

GEGRÜNDET VON A. WALDNER, ING. HERAUSGEBER A. JEGHER, ING., ZÜRICH

Verlag des Herausgebers. — Kommissionsverlag: Rascher &amp; Cie., Zürich und Leipzig

**ORGAN**

DES SCHWEIZ. ING.- &amp; ARCHITEKTEN-VEREINS &amp; DER GESELLSCHAFT EHEM. STUDIERENDER DER EIDG. TECHN. HOCHSCHULE.

**Insertionspreis:**

 4-gespalt. Pettizelle oder  
 deren Raum . 40 Cts.  
 Haupttitelzeile: 60 Cts.

 Alleinige Inseraten-An-  
 nahme: Rudolf Mosse,  
 Annoncen-Expedition,  
 Zürich, Basel und deren  
 Filialen und Agenturen

 ELEKTRISCHE  
 HYDRAULISCHE  
 TRANSMISSIONS-

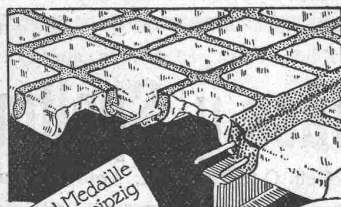
PERSONEN- &amp; WAREN-

## AUFZÜGE

**SCHINDLER & C<sup>IE</sup>**
**.. LUZERN ..**

GEGRÜNDET 1874

## GLAS-EISEN-BETON


 Gold-Medaille  
 J.B.A. Leipzig  
 1913.

**SYSTEM KEPPLER**
**Für Fußböden Dächer & Wände**

 Große Tragfähigkeit. Billig in der Herstellung.  
 Minimale Unterhaltungskosten. Feuersicher.  
 Leicht zu reinigen. Kein Anstrich nötig.

**Vertreter:**
**Rob. Loofer, Zürich 4**  
 Badenerstrasse 41.

## PERSONEN- & WAREN-AUFZÜGE

 JEDER ART  
 SYSTEM ARSAG

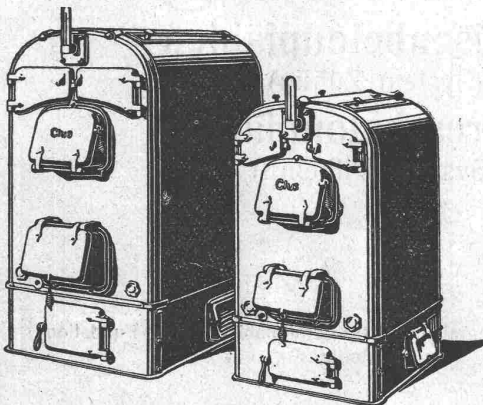
 SCHWEIZERISCHE WAGONSFABRIK SCHLIEREN A.G.  
 SCHLIEREN-ZÜRICH

TELEPHON ZÜRICH № 4550

 TELEGRAMMADRESSE:  
 WAGONSFABRIK SCHLIEREN

**GESELLSCHAFT DER LUDW. VON ROLL'SCHEN EISENWERKE**  
 · FILIALE: **EISENWERK CLUS** KT. SOLOTHURN ·

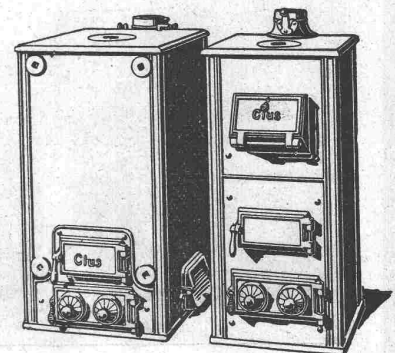

## CLUSER HEIZKESSEL

 für Warmwasser- und Nieder-  
 druck-Dampfheizung, sowie für  
 gewerbliche Anlagen .. ..

 Bewährtes System.  
 Bequeme Reinigung  
 während dem Betriebe.

### Radiatoren

55 verschiedene Modelle.

 Rippenröhren und Rippenheiz-  
 körper, Wärmeplatten, Ventile,  
 Formstücke, Flanschen in Guss-  
 und Schmiedeeisen.

 Zu beziehen  
 durch die Installationsfirmen.


# Ausschreibung von Bauarbeiten

Ueber die Erstellung einer

## Empore in der Kirche zu Holderbank bei Wildeggen

wird Konkurrenz eröffnet. Pläne, Bedingungen und Angebotsformulare sind bei Herrn Pfarrer Rutz in Holderbank einzusehen resp. zu beziehen **Montag 11., Dienstag 12. und Donnerstag 14. Juni.** Es sind Pauschalofferten verschlossen unter der Ueberschrift „Empore Kirche Holderbank“ bis **spätestens 21. Juni a. c.** an den hauseigenen Architekten **J. E. Meier-Braun, Basel, Florastr. 40,** einzureichen.

Basel, den 4. Juni 1917.

**Hünikon.**

## Konkurrenzeröffnung.

Die Schulgemeinde Hünikon eröffnet hiemit Konkurrenz über die Erstellung eines **Schulzimmerbodens**, ca. 72 m<sup>2</sup> gross. Derselbe soll in Pitchpine-Holz I. Qualität erstellt werden und mindestens eine Dicke von 28 mm haben.

Offerten mit der Aufschrift „Schulzimmerboden“ sind bis spätestens **den 22. Juni 1917** an den Präsidenten der Schulvorsteherschaft, Herrn **Johann Waser**, einzureichen. Derselbe ist auch gerne zu jeder weiteren Auskunft bereit.

Hünikon bei Henggart, den 4. Juni 1917.

Die Schulvorsteherschaft.

## Winkelisen

70 × 70 × 9 und 80 × 80 × 10 mm, in Längen von 8 m, teilweise gelocht, haben in grösserem Quantum abzugeben

**F. Marbach & Sohn, Baugeschäft  
Bern.**

# Soumission

La Municipalité de Chippis met en adjudication la réfection de l'avenue depuis le pont du Rhône à Chippis, soit:

- 1 **Terrassement**, environ 300 m<sup>3</sup>;
- 2 **Fourniture et pose de bordures** en granit pour trottoirs, environ 580 m;
- 3 **Fourniture et pose de pavés** en grès, environ 1580 m<sup>2</sup>;
- 4 **Fourniture et pose de planelles** en ciment, environ 1350 m<sup>2</sup>;
- 5 **Fourniture et plantation** de 120 acacias boule;
- 6 **Divers travaux** pour conduite d'eau (hydrants).

Les plans, cahier des charges et formules de soumission peuvent être consultés, du **19 au 23 Juin** au bureau de **Mr. Walther**, géomètre à **Sierre**.

Les soumissions doivent être adressées sous pli cacheté avec la mention „Nouvelle avenue Chippis“ à l'Administration de la commune avant le **1er Juillet 1917**.

# Sprengarbeiten

In Akkord zu vergeben das Sprengen von **1000 bis 2000 m<sup>3</sup>** Kalkstein ab bequem zugänglichem Felskopf. Gefl. Anfragen unter Chiffre **Z. W. 2447** befördert **Rudolf Mosse, Zürich 1.**

Bin Käufer einer gebrauchten, aber gut erhaltenen

## Holzfräse u. Spaltmaschine

Gefl. Offerten an **Al. Ambühl, Luzern.**

# ED. ZÜBLIN & CIE. A. G.

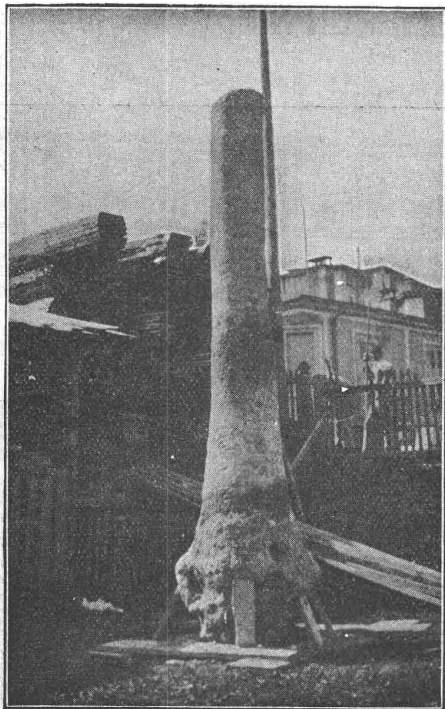
**Zürich und Basel**

Ingenieurbureau u. Unternehmung  
für Beton- und Eisenbetonbau  
Bau-Unternehmung

## Fundierungen

mit Eisenbetonpfählen  
(System Züblin)

und Pressbetonpfählen  
(System Wilhelmi)



Nebenstehend: Ausgegrabener Press-Betonpfahl bei einer Fundation in St. Moritz.

# Baumann, Koelliker & Co.

## Zürich 2

# Elektrische Installationen

## jeder Art



## Gewerbebank Zürich A.-G.

Rämistrasse 23, Ecke Waldmannstrasse — Gegründet 1868.

### Verzinsung von Geldeinlagen

1. in laufender Rechnung nach Uebereinkunft
2. auf Einlagehefte mit weitgehendster Verfügbarkeit  $4\frac{1}{2}\%$
3. gegen Obligationen mit Halbjahrescoupon  $5\%$  in Stücken von 250, 500, 1000 und 5000 Franken.

Besorgung aller bankgeschäftlichen Transaktionen.

Die Direktion.

Unser Institut wird durch die Schweiz. Revisionsgesellschaft A.-G. geprüft.



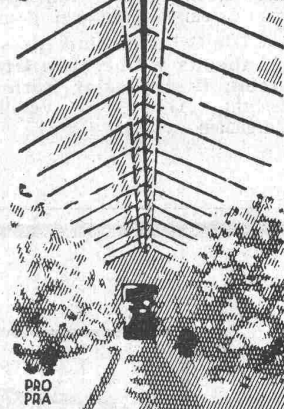
**JOS. MEISTER**  
CENTRALHEIZUNGSFABRIK  
SANITÄRE • ANLAGEN  
• SOLOTHURN •

TELEPHON 5.81



**PATENT-ANWÄLTE**  
**E. BLUM & C.** DIPL. INGENIEURE  
GEGRÜNDET 1878 • ZÜRICH • BAHNHOFSTR. 74

**GEWÄCHSHAUSER**



**KLEINEISEN  
KONSTRUK-  
TIONEN**

LIEFERN  
**SUTER-  
STREHLER  
SÖHNE & CO.**  
AUSSTELLUNGSTR.  
**ZÜRICH**



# Heinrich Brändli, Horgen

## Asphalt-, Dachpappen- u. Holzzementfabrik

Telephon Nr. 38 — Telegramme: Heinrich Brändli

liefert

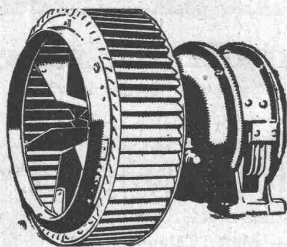
in nur prima Qualität Asphalt-Isolierplatten für wasserdichte Eindeckungen von Brücken, Gewölben, Durchlässen, Mauerabdeckungen bei Eisenbahnen, Strassen, Hoch- und Tiefbauarbeiten, in verschiedenen Stärken, je nach Angabe der Verwendungsarten.

Fachmännische Ratschläge. — Referenzen zu Diensten.

# G. Meidinger & Co., Basel

Spezialfabrik für Elektromotoren, elektrische Betriebe, Ventilatoren u. Entstaubungs-Anlagen

Zentrifugal-Ventilatoren für alle Bedürfnisse der Industrie, geräuschlos laufend, mit garantiert geringstem Kraftverbrauch  
Luftfilter, Lüftungs- und Entstaubungs-Anlagen  
Trocknungs-, Entnebelungs- u. Spänetransportanlagen

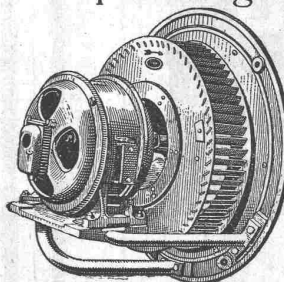


Hochdruck-  
Ventilatoren

für

Schmiedefeuer, Cupolöfen  
Schmelzöfen, Orgelgebläse

Elektromotoren



**Elektro-  
motoren**

gut erhalten, jeder Stromart und  
Grösse gegen Höchstpreise

**zu kaufen gesucht.**

Gefl. genaue Angaben über Alter,  
Tourenzahl, Fabrikat und Zube-  
hörde unter Chiffre Z. H. 1933  
befördert die Annoncen-Exped.  
Rudolf Mosse, Zürich 1,  
Limmatquai 34.

# Verpflegs-Magazin Göschenen

## Vergebung von Bauarbeiten

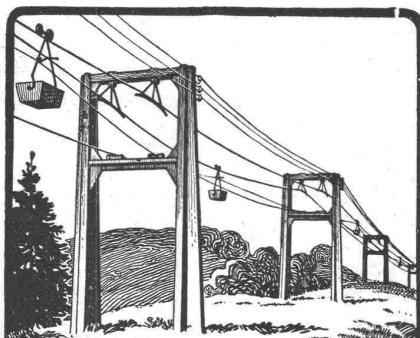
Für obiges Gebäude werden folgende Arbeiten zur öffentlichen Konkurrenz ausgeschrieben:

1. Erd- und Maurerarbeiten
2. Eisenbetonarbeiten
3. Verlegung e. Schutzmauer (Trockenmauer)
4. Granitarbeiten
5. Zimmerarbeiten
6. Spenglerarbeiten
7. Dachdeckerarbeiten
8. Glaserarbeiten
9. Wellblech-Rolladenlieferung
10. Warenaufzug (elektrisch und hydraulisch)
11. Elektrische Installation.

Pläne und Offertunterlagen können vom 11. Juni 1917 an auf dem Architekturbureau **Gebrüder Pfister, Zürich 1**, Bäregasse 13, Bureau 5, eingesehen, resp. bezogen werden.

Die Offerten sind bis spätestens Samstag, den 23. Juni 1917, abends 6 Uhr, dem Geniechef der St. Gotthardbefestigungen, Herrn Major Bärlocher, verschlossen und mit der Aufschrift „Offerte für Verpflegsmagazin Göschenen“ versehen, einzureichen.

**Die Bauleitung:**  
**Gebrüder Pfister, Architekten.**



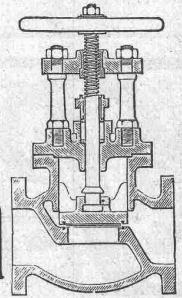
**Oehler & Co**  
**AARAU**  
**SEILBAHN-  
ANLAGEN**

## K. Schäffer

Lager und Verkaufsstelle von  
**Schäffer & Budenberg G.m.b.H., Zürich**  
Stampfenbachstr. 61



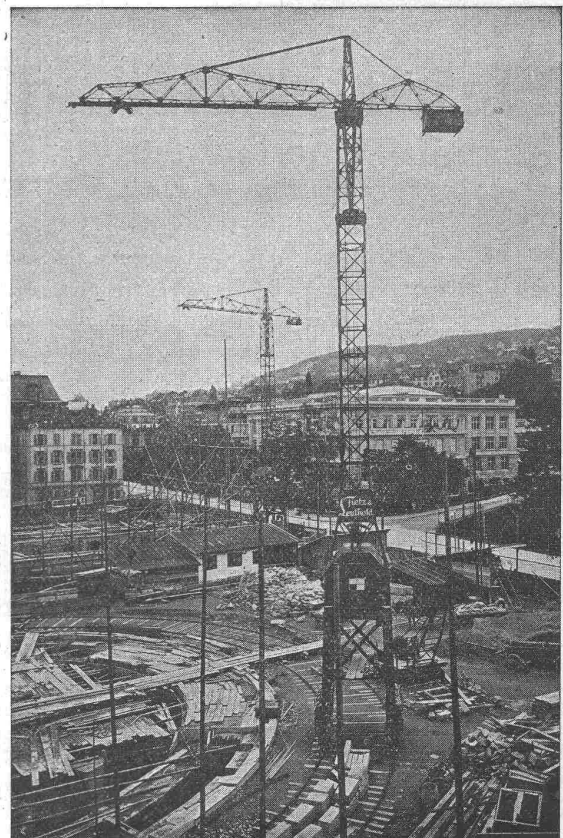
Maschinen-  
und Dampfkessel-  
**Armaturen**



## Portlandzement, Kalk

zur Einfuhr nach Deutschland in grösseren Mengen gesucht.  
**Bruno Paukert, Bauwaren-Grosshdlg., Leipzig-Connewitz**

## Grüning-Krane



### Fahrbare Turm-Dreh-Krane

Einmotoren-Krane neuesten Systems, bestens bewährt.

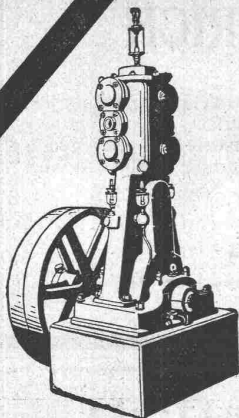
⊕ Patent. Prima Referenzen.

Im Betrieb zu besichtigen: Technische Hochschule Zürich.

**F. Grüning-Dutoit, Söhne & Cie**

Konstruktionswerkstätte

Biel: Telefon 280 — Mett: Telefon 513

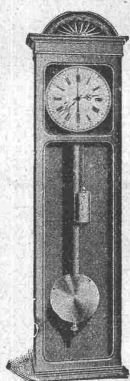


# Kompressoren Vakuumpumpen

für alle vorkommenden Verwendungszwecke

Während Jahrzehnten bewährte Konstruktionen  
Minimaler Kraftverbrauch — Ruhiger Gang  
Sehr solide, sorgfältig gearbeitete Maschinen  
Gesicherter, fast reparaturloser Betrieb

Maschinenfabrik Burckhardt, Aktiengesellschaft, Basel



## HASLER A.-G., BERN

Gegründet 1852

### Signal-Uhren

zur Anzeige der Arbeitszeiten und Pausen

MAILAND 1906: Grand Prix  
BRÜSSEL 1910: Grand Prix  
BUENOS AIRES: Medaille d'or  
GRAND PRIX:

Schweiz. Landesausstellung Bern 1914

Treibriemen-, Schlauch- und Garten-Weberei

## M. Wernecke, Stäfa

Briefe: Münsterhof 14, Zürich — Telefon 3191  
offeriert mit kurzer Lieferfrist:



### Servus-Riemen



Baumwolle in Kameelhaar-Gewebe.

Best bewährt. Widerstandsfähig gegen äussere Einflüsse.

## Technisches Bureau

# Dr. G. Lüscher

Ingenieur, Aarau

### Ausarbeitung von Plänen

für

Eisenbetonkonstruktionen, Fabrikbauten  
Bauaufsicht, Expertisen

### Projektierung und Ausführung

von

Wasserkraftanlagen, pneumatische  
Foundationen :: :: Brückenbauten

## IDEAL KORK-TERRAZZO-BÖDEN

## KORK-ESTRICH PRESERVATOR



SCHWEIZ KORK & ISOLIERMITTEL-WERKE  
DÜRRENAESCH u. NIEDERHALLWYL C<sup>A</sup> AARGAU

# Eisenwerk-Aktiengesellschaft Bosshard & Cie., Näfels.

### Abteilung Eisenhochbau:

Brücken, Hochbauten, Reservoirs, Maste etc. etc.

### Abteilung Maschinenfabrik und Giesserei:

Mechanische Förderanlagen, Schleusen und Wehr-  
anlagen, Krane aller Systeme, Maschinen- u. Bauguss.

# AKTIENGESELLSCHAFT SCHWEIZERISCHER KALKFABRIKEN ZÜRICH

umfassend die Fabriken:

Kalkwerk Schinznach-Bad Knoblauch  
Hydraulische Kalkfabrik Holderbank  
G. Spühler, Rekingen  
Kalk- und Cementfabriken Beckenried A.-G.  
Ingenieur Borner & Cie., Wallenstadt

Cement- und Kalkfabriken R. Vigier A.-G.  
Luterbach  
C. Hürlimann, Brunnen  
Jura Cementfabriken, Aarau  
Cement- und Kalkwerk Liesberg A.-G.  
empfiehlt den Konsumenten ihren

Hydraulische Kalk- und Gipsfabrik Bärschwil  
Gips-Union A.-G. Zürich  
Schweiz. Cementindustrie-Ges. Ennenda  
Vereinigte Zementfabriken Rozloch A.-G.  
Gebrüder Luginbühl, Krattiggraben

## Ia hydraulischen Kalk.

Verkaufsstelle: **E. G. PORTLAND, ZÜRICH.** Bureau: Seidengasse 9  
Telegramm-Adresse: **Portland, Zürich.** Telefon Nr. 285.

## Gesucht Eisenbeton-Ingenieur

guter Statiker, mit mehrjähriger Praxis.  
Offerten mit Lebenslauf, Zeugniskopien,  
Eintrittstermin und Gehaltsansprüchen an

Ingenieur-Bureau Binder, Basel.

## Unerlässlich

für Architekten, Baumeister und Bautechniker

**ist die Kenntnis der Statik.**

Die moderne Bauart des Eisenbetons erfordert dies absolut. Jedem ist aber auch Gelegenheit geboten, ohne grosse Kosten sich diese Kenntnis rasch und sicher anzueignen, **nach neuer, dem praktischen Bedürfnis angepasster, leichtfasslicher Methode.** — — Unterricht durch

**F. Schaer, Eisenbetonkonstrukteur, Luzern**  
Hirschmattstrasse 14

## Schweizer. Strassenbau-Unternehmung A.-G.

Aeberli-Makadam- und Asphaltwerke

BERN — Telefon 54.54

## Strassenwalzungen

mit und ohne Materiallieferung

## Tiefbauarbeiten

Verlangen Sie Offerten und Referenzen

Filialen: **Lausanne**, Telefon 20.28 — **Zürich**, Telefon 113.71

## Martin Keller, Zürich 1

Neu-Seidenhof

Spezialhaus für chem.-bautechnische Produkte

Kaltwasserfarben:

**INDURIN &  
IDEAL I & II**

Oelfarbenersatz

**MEIROL,**  
beste Anstreich-  
farbe

Innenanstrich-  
farben:

**BLANCFIXE &  
BRILLANTWEISS**

**Kriegs-  
Carbolineum**  
zur Zeit bester von den  
Behörden verwendeter  
**Holzanstreich**  
(braun nicht schwarz)

**Technische Anstriche**

für alle

**Industriezwecke**

Zementabdichtung:

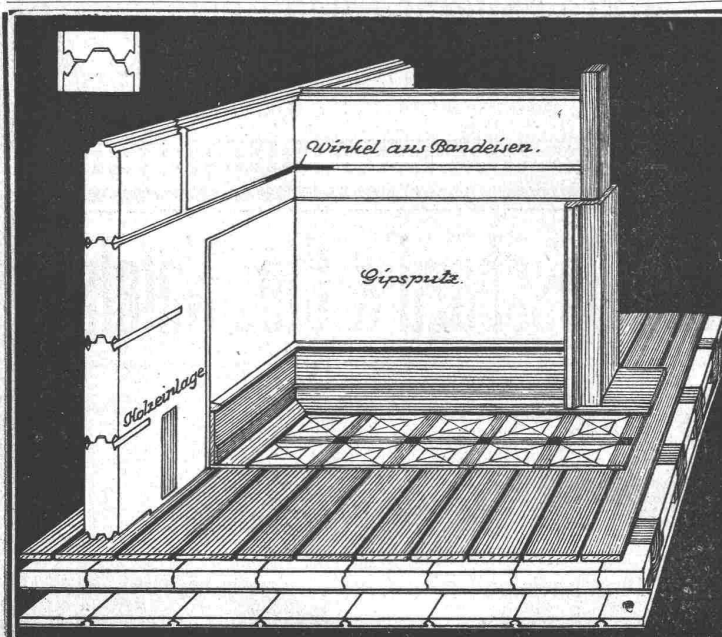
**INERTOL**

Rostschutz-  
Spezialfarben:

**GLASURIT &  
INERTOL**

Trockenlegung:

**PINOL u. RACO**  
Schwamm-  
verteilung



Freitragende

## Innenwand

aus Patent-Wandplatten

⊕ Patent Nr. 68,760

Trocken versetzt, daher **schneller aufgestellt als jede andere Wand.** Bildet nach Auftragen des Verputzes ein **äusserst widerstandsfähiges Ganzes**, welches allen Anforderungen solider, moderner Bauweise gerecht wird.

**Rasch trocken  
rissfrei  
schalldämpfend  
vorzüglich isolierend und feuersicher  
nagelbar  
sehr stabil  
und billig.**

Plattengrösse 200 × 25 cm, in Stärken von 5, 7 und 10 cm (hohl und voll).

Prima Referenzen

**Gips-Union A.-G., Zürich**

Gesellschaft von 25 fusionierten Werken

Schweiz. Landesausstellung Bern 1914: **Goldene Medaille**