

**Zeitschrift:** Schweizerische Bauzeitung  
**Herausgeber:** Verlags-AG der akademischen technischen Vereine  
**Band:** 69/70 (1917)  
**Heft:** 22

## **Werbung**

### **Nutzungsbedingungen**

Die ETH-Bibliothek ist die Anbieterin der digitalisierten Zeitschriften auf E-Periodica. Sie besitzt keine Urheberrechte an den Zeitschriften und ist nicht verantwortlich für deren Inhalte. Die Rechte liegen in der Regel bei den Herausgebern beziehungsweise den externen Rechteinhabern. Das Veröffentlichen von Bildern in Print- und Online-Publikationen sowie auf Social Media-Kanälen oder Webseiten ist nur mit vorheriger Genehmigung der Rechteinhaber erlaubt. [Mehr erfahren](#)

### **Conditions d'utilisation**

L'ETH Library est le fournisseur des revues numérisées. Elle ne détient aucun droit d'auteur sur les revues et n'est pas responsable de leur contenu. En règle générale, les droits sont détenus par les éditeurs ou les détenteurs de droits externes. La reproduction d'images dans des publications imprimées ou en ligne ainsi que sur des canaux de médias sociaux ou des sites web n'est autorisée qu'avec l'accord préalable des détenteurs des droits. [En savoir plus](#)

### **Terms of use**

The ETH Library is the provider of the digitised journals. It does not own any copyrights to the journals and is not responsible for their content. The rights usually lie with the publishers or the external rights holders. Publishing images in print and online publications, as well as on social media channels or websites, is only permitted with the prior consent of the rights holders. [Find out more](#)

**Download PDF:** 23.02.2026

**ETH-Bibliothek Zürich, E-Periodica, <https://www.e-periodica.ch>**

# Spiegelfabrik

Spezialität: Facetten- und Zierschliffspiegel in jeder Form und Grösse.



# Glaschleiferei

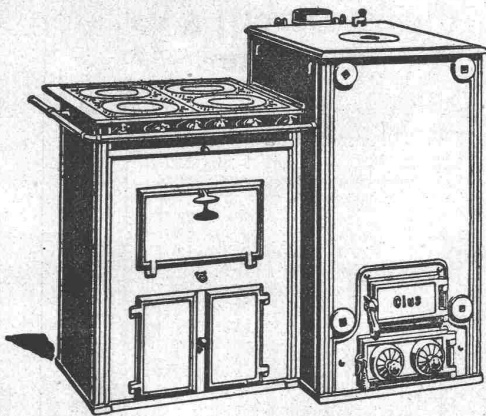
für Facettenglas, Glasplatten für Möbel, Verkaufstische u. Schaufenster.

**Gebr. Giesbrecht, Bern.**

# Centralheizungen J. Rukstuhl, Basel



GESELLSCHAFT DER LUDW. VON ROLL'SCHEN EISENWERKE  
FILIALE: **EISENWERK CLUS** KT. SOLOTHURN



Man verlange Broschüre Nr. 113 über Cluser Centralheizungsartikel.

## CLUSER HEIZKESSEL

für Warmwasser- und Niederdruck-Dampfheizung sowie für gewerbliche Anlagen.

**Bewährtes System.**

**Einfache Bauart und Aufstellung.**

**Bequeme Reinigung während dem Betriebe.**

**Radiatoren, 55 verschiedene Modelle.**

Rippenröhren und Rippenheizkörper, Wärmeplatten, Ventile, Formstücke, gusseiserne und schmiedeiserne Flanschen.

Zu beziehen durch die Installationsfirmen.



**Das Ideal aller Gerüste (ohne Stangen)**  
ist das

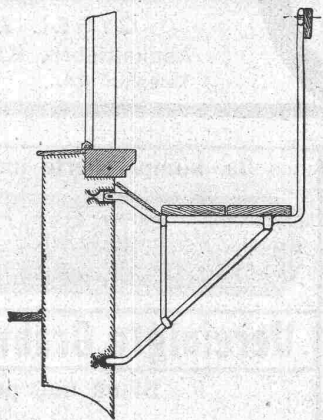
## Blitz-Gerüst

System E. Schärer.

Ungehindert freier Verkehr bei Gebäude-Renovationen Neu- und Umbauten.

**Mietweise Abgabe von Trägern an Baumeister.**

Mietweise Erstellung kompletter Gerüstungen durch die Konzessionäre:



Blitz-Träger No. 1. Ca. 1:33.

Schweizerische Landesausstellung 1914:  
1 goldene und 2 silberne Medaillen.

Zürich 8: Fietz & Leuthold, Baugeschäft  
Zürich 2: Fr. Erlmann, Ing., Baugeschäft, Bleicherweg 36  
Winterthur: M. Häring, Baugeschäft  
Andelfingen: E. Landolt-Frey, Baugeschäft  
Neuhausen: Joseph Albrecht, Baumeister

Bern: G. Rieser, Baugeschäft  
Gent: Ed. Cuénod, S. A., Entrepreneur  
Luzern: E. Berger, Baugeschäft  
Olarus: Rud. Stüssy-Aebly, Baugeschäft

Herisau: Joh. Müller, Baumeister  
St. Gallen: Gschwend, Stegriest & Cie., Baugeschäft  
Rheinfelden: Fritz Schär, Baugeschäft  
Olten: Otto Ehrensperger, Baugeschäft

Weitere Lizenzen werden abgegeben. Nähere Auskunft durch die

**Schweizerische Gerüst-Gesellschaft A.-G., Zürich 7**

Steinwiesstrasse 86 — Telephon 2134 — Telegramm-Adresse: „Blitzgerüst“.

## Submissions-Anzeiger.

Termin	Auskunftstelle	Ort	Gegenstand
5. Juni	Städt. Hochbauinspektorat	Zürich	Bauarbeiten für den Umbau des ehemaligen Gerichtsgebäudes Selnaustrasse 9.
5. "	Städt. Hochbauinspektorat	Zürich	Bauarbeiten für den Umbau der Herrschaftshäuser im „Waidgut“ zu e. Krankenhaus.
11. "	Kant. Hochbauamt	Zürich	Glasarbeiten, Holzrolladen u. Beschlägelieferung z. d. Erweiterungsbauten Rheinau.
12. "	Städt. Hochbauamt	St. Gallen	Zimmer-, Spengler- u. Dachdeckerarbeiten für eine neue Urnenhalle b. Krematorium.

### Schweizer. Strassenbau-Unternehmung A.-G.

Aeberli-Makadam- und Asphaltwerke

BERN — Telefon 54.54

### Strassenwalzungen

mit und ohne Materiallieferung

### Tiefbauarbeiten

Verlangen Sie Offerten und Referenzen

Filialen: Lausanne, Telefon 20.28 — Zürich, Telefon 113.71

### „Erfindungen“

Levaillant  
Patentanwalts  
bureaux A.-G.

GEGR. 1902 BAHNHOFSTRASSE 104 ZÜRICH

### Gewerbebank Zürich A.-G.

Rämistrasse 23, Ecke Waldmannstrasse — Gegründet 1868.

### Verzinsung von Geldeinlagen

1. in laufender Rechnung nach Uebereinkunft
2. auf Einlagehefte mit weitgehendster Verfügbarkeit  $4\frac{1}{2}\%$
3. gegen Obligationen mit Halbjahrescoupon  $5\%$  in Stücken von 250, 500, 1000 und 5000 Franken.

Besorgung aller bankgeschäftlichen Transaktionen.

Die Direktion.

Unser Institut wird durch die Schweiz. Revisionsgesellschaft A.-G. geprüft.

### Brücken-Isolierungen Flache Bedachungen Kiesklebedächer (versch. Systeme) Asphalt-Arbeiten aller Art

führen aus

GYSEL &amp; ODINGA

Asphaltfabrik Käpfnach (Horgen)

Telephon 24.

Telegr.: Asphalt

Ia. komprimierte und abgedrehte, blanke



### Vereinigte Drahtwerke A.-G., Biel

Blank und präzils gezogene

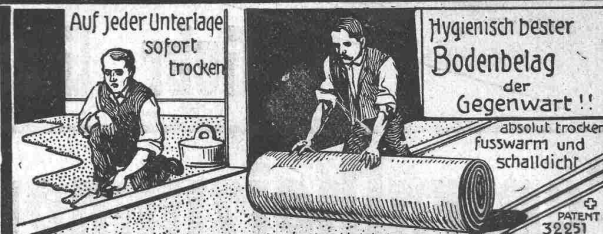


jeder Art in Eisen und Stahl.

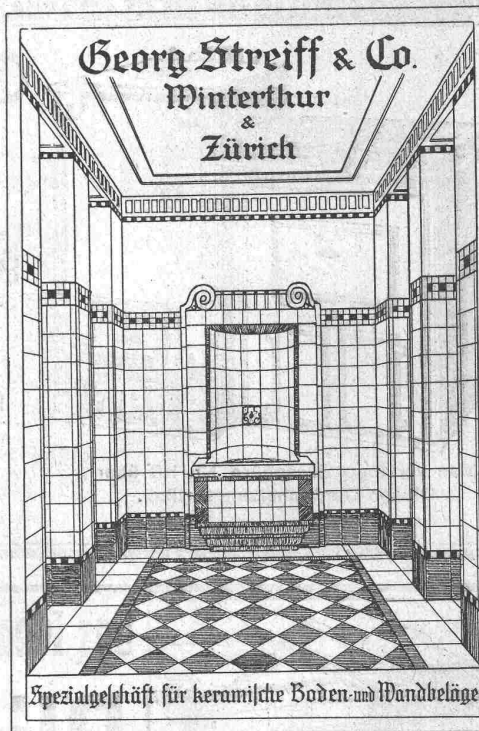
Kaltgewalzte Eisen- und Stahlbänder bis 300 mm Breite.  
Schlackenfreies Verpackungsbandeln.

Grosser Ausstellungspreis Schweizer. Landesausstellung Bern 1914

### IDEAL KORK-TERRAZZO-BÖDEN KORK-ESTRICH PRESERVATOR

SCHWEIZ KORK & ISOLIERMITTELWERKE  
DÜRRENAESCH u. NIEDERHALLWYL C.AARGAU

### Georg Streiff & Co. Winterthur & Zürich



Spezialgeschäft für keramische Boden- und Wandbeläge

### SCHWEIZ. LICHTPAUSANSTALTEN A.-G.

Auf der Mauer 4 ZÜRICH Auf der Mauer 4

Filialen in Bern, St. Gallen &amp; Luzern

Heliographie  Negrographie

Spezialität: Trockendruck (Plandruck)

Heliographie-Paus- und Zeichenpapiere

Lichtpaus-Apparate

Man verlange Muster u. Preislisten.

## Eugen Probst, Bern

Ingenieur

empfiehlt sich Behörden und Privaten für  
**Projektierung und Bauleitung**  
betreffend:

**Bahnanlagen, Brücken und Strassen**  
**Industrielle Etablissements, eiserne Hochbauten etc.**  
**Wasserkraftanlagen, Wasserversorgungen u. Kanalisationen**  
und übernimmt statische Berechnungen, Aufstellung von  
Kostenvoranschlägen, Expertisen und Vertretungen.  
**Bern, Thunstr. 32, Tram 6, Telefon 4025**

## Bauer, A.-G., Zürich 6

Gegründet 1862



**Moderne Tresoranlagen**  
**Panzertüren**  
**Kassenschränke**  
**Einmauerschränke**  
**Archiv- und Bibliothek-**  
**Anlagen**

Kataloge zn Diensten

**Gelegenheits-Elektro-**  
**Motoren u. Maschinen**  
liefert mit Garantie

**Elektro-Mechan.**  
**Reparaturwerkstätte Zürich**  
Hardturmstr. 121, Zürich 5.  
„Orion“.

**Bruno Wehrli**  
phototechn. Anstalt  
**Kilchberg b. Zürich**

**Vergrößerung und**  
**Verkleinerung von Plänen**  
**Landkarten, Zeichnungen**  
etc. auf jeden Masstab.

**F. Guggisberg**  
Ingenieur und Grundbuchgeometer  
**Thun und Büren a. A.**

Triangulationen  
Nivellements  
Detailaufnahmen } als

**Vorarbeiten zu**  
**Ingenieurbauten**  
**Projekte für**

Lawinen- } Verbauungen  
Wildbach- }

Beim Einfordern von Prospekten  
wollen die w. Leser auf diese  
Zeitschrift Bezug nehmen.

## H. Knobel, Zürich 6

Weinbergstr. 53a — (vorm. i. F. Séquin & Knobel)

**Ingenieur- und Architektur-**  
**Bureau für modernen Fabrikbau**

**Neue, patent. Holzziegel-Dachkonstruktionen**  
mit 3facher Isolierung, bei geringem Gewicht und Dacheindeckung  
neuest. Systems mit grossen Eternitplatten für flache u. steile Dächer.

**Kittlose Oberlichter** für alle Bauarten, mit Einglasung auf elas-  
tischer Unterlage und Doppelverglasung auf einem Sprossen, rost-  
frei (Patente Knobel), auch mit Verwendung von Eternit.

**Neue Dach- und Wand-Konstruktionen** in Eisen und  
Eternit, nach System Knobel. **Eisen-Hochbau.**

**Mehr als 30jährige eigene Erfahrung im Fabrikbau,**  
**beste Referenzen i. In- u. Ausland, prompte Bedienung.**

**Detaillierte Prospekte.**

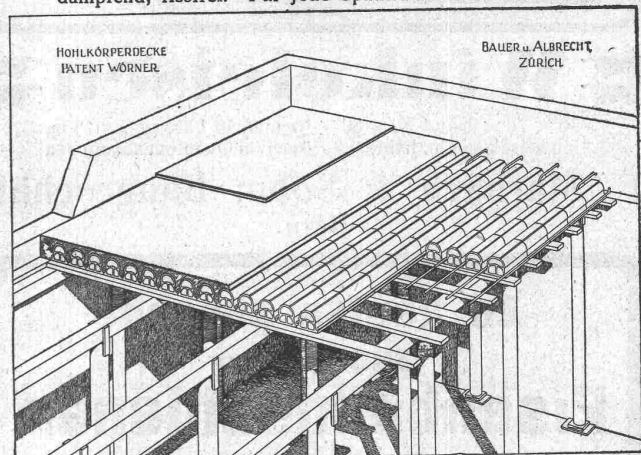
**Telegramme: Knobel, Ingenieur, Zürich 6. Tel. 8534.**

## Bauer & Albrecht, Zürich

Ingenieurbureau — Kaspar Escherhaus 19 — Telefon 8250

**Vorzüglichste Eisenbeton-Hohlkörperdecke „Pat. Wörner“**

grösste stat. Sicherheit, absolute Feuersicherheit, isolierend, schall-  
dämpfend, rissfrei. Für jede Spannweite und Belastung.



⊕ 55494. D. R. P. 240007. Silb. Med. S. L. A. B. 1914.

Vielf. ausgef. in Bauten aller Art, wie: Schul-, Krankenhäuser, Kasernen,  
Fabriken, Geschäfts-, Wohnhäuser, Villen, Käsereien, Stallungen,  
Ausk., Referenz., Projekt prompt und kostenfrei durch die allein.  
Patentinh. **Bauer & Albrecht.**

## Patentverwertung

Die Inhaber des schweizerischen  
Patentes Nr. 63928 vom 20. Juli  
1912, auf: **Antriebsvorrichtung**  
**für kleine Boote** und des  
schweizerischen Patentes Nr. 65461  
vom 20. Juli 1912, auf: **Boot-**  
**motor mit Vorrichtung zum**  
**Befestigen an der Aussenseite**  
**eines Bootes**, wünschen die  
Patente zu verkaufen, in Lizenz  
zu geben oder anderweitige Ver-  
einbarungen für die Fabrikation  
in der Schweiz einzugehen.

Anfragen befördert **H. Kirch-**  
**hofer** vormals Bourry-Séquin &  
Cie., Ingenieur- u. Patentanwalts-  
bureau in **Zürich 1, Löwenstr. 51.**

## Patentverwertung

Die Inhaber des schweizerischen  
Patentes Nr. 65037 vom 2. Mai  
1917, auf: **Vorrichtung zum**  
**Fördern und Mischen von**  
**Stoffen aller Art**, wünschen  
das Patent zu verkaufen, in Lizenz  
zu geben oder anderweitige Ver-  
einbarungen für die Fabrikation  
in der Schweiz einzugehen.

Anfragen befördert **H. Kirch-**  
**hofer** vormals Bourry-Séquin &  
Cie., Ingenieur- u. Patentanwalts-  
bureau in **Zürich 1, Löwenstr. 51.**

**Zu verkaufen**

ab Schweizerlager

**15 t Betonrundeisen**

12, 15, 18, 20 und 26 mm in  
Längen bis 12 m, auf Länge ge-  
schnitten und mit Endhaken ver-  
sehen. Offerten unter Chiff. Z. Z.  
2200 befördert die Annonc.-Exped.

**Rudolf Mosse, Zürich 1,**  
**Limmatquai 34.**



**OFENFABRIK**  
**SURSEE**  
**GASHERDE**  
**IN ALLEN GRÖSSEN**  
**Nachweisbar**  
**sparsamste**  
**leistungsfähigste**  
**aller Systeme**



Schmiedeiserne

**Treppen**

jeder Form,

aus ganzen

**Tafeln**

gebogen

⊕ Pat.  
D. R. G. M.

**leicht**  
**solid**  
**billig**

wenig Unterhalt!

**Zeichnungen und**  
**Berechnungen**  
**gratis.**

**Gebr. Demuth, Baden**

⊕ Blechblegearbeiten ⊕

Zu vermieten  
**Dampfstrassenwalzen.**

Edward King, Maschinenfabrik, Zürich-Wollishofen.

**Winkelisen**

70×70×9 und 80×80×10 mm, in Längen von 8 m, teilweise gelocht, haben in grösserem Quantum abzugeben

**F. Marbach & Sohn, Baugeschäft**  
Bern.

**Zu kaufen gesucht**  
**3000 Meter**  
**Eisenbahnschienen**

Profil Vignole

ca. 30 kg schwer per Meter

Offerten unter Chiffre Z. A. 2176 befördert die Annonc.-Exped.  
**Rudolf Mosse, Limmatquai 34, Zürich 1.**

**Aus Bauinventar zu verkaufen:**

2 Baulokomotiven mit einer Partie Schienen u. Rollwagenpark, 1 Lokomobile von 20 PS, Betonmischmaschinen verschied. Systeme, 1 fahrbare Bauwinde und Wellböcke, Kranen, Pumpen etc. Gefl. Offerten unter Chiffre Z. W. 1972 befördert die Annoncen-Expedition **Rudolf Mosse, Zürich, Limmatquai 34.**

**Wettbewerb Gross-Zürich**

Aelterer Ingenieur mit grosser Erfahrung im Städtebau, mit allen statistischen Unterlagen, das Wettbewerbsgebiet betreffend, wohl vertraut, im Besitze von vielen selbst angefertigten graphischen Tafeln und in einem der Vororte wohnhaft, wünscht sich mit Architektur- oder Ingenieurfirma des In- oder Auslandes, welche den Wettbewerb mitmacht, gegen mässiges Honorar zu beteiligen. Gefl. Offerten unter Chiffre Z. W. 2297 befördert die Annoncen-Expedition **Rudolf Mosse, Zürich, Limmatquai 34.**

**Gesucht**

zu sofortigem Eintritt ein jüngerer

**Maschinenzeichner**

Offerten mit Gehaltsansprüchen und Angabe der bisherigen Tätigkeit unter Chiffre Z. 2501 Lz. an die **Publicitas A.-G., Luzern.**

**Technikum d. Kantons Zürich in Winterthur**

Am kantonalen Technikum in Winterthur ist auf Beginn des Winterhalbjahres 1917/18 (1. Oktober), ev. auf Frühjahr 1918 (1. April) eine Lehrstelle für allgemeinen Maschinenbau (inkl. Kraftmaschinen) zu besetzen.

Ueber die Anstellungsbedingungen gibt die Direktion des Technikums Auskunft. Die Anmeldungen sind schriftlich nebst den erforderlichen Angaben über Bildungsgang und unter Beilage von Ausweisen, sowie eines ärztlichen Zeugnisses über den Gesundheitszustand bis 15. Juni 1917 mit der Aufschrift „Bewerbung um eine Lehrstelle“ der Erziehungsdirektion in Zürich einzureichen.

Zürich, 24. Mai 1917.

Die Erziehungsdirektion.

**Gaswerk und Wasserversorgung der Stadt Bern**

**Stelle-Ausschreibung**

Infolge Demission des bisherigen Inhabers wird die Stelle des **Adjunkten des Gaswerks und der Wasserversorgung Bern** zur Wiederbesetzung ausgeschrieben.

**Erfordernisse:** Technische Hochschulbildung, Erfahrung im Betrieb grösserer Gaswerke und Wasserversorgungen.

**Besoldung:** Fr. 5200 bis Fr. 6800, entsprechend Besoldungsklasse 1c des für das Anstellungsverhältnis gültigen Regulativs vom 26. Juni 1913.

Schriftliche Anmeldungen mit Belegen über Studiengang und bisherige Tätigkeit nimmt bis zum **4. Juni nächsthin** die unterzeichnete Direktion entgegen.

Bern, den 21. Mai 1917.

Direktion des  
Gaswerks und der Wasserversorgung.

Militärfreier oder kriegsbeschädigter

**Diplom-Ingenieur**

für Entwurfsbearbeitung beim Ausbau des Grossschiffahrtsweges nach Mülheim a. d. Ruhr **gesucht.**

Angebote mit Lebenslauf, Zeugnisabschriften und Gehaltsansprüchen erbeten.

Mülheim a. d. Ruhr, den 5. Mai 1917.

Der Oberbürgermeister:  
Hafenabteilung.

**Schweizerische Chemische Fabrik sucht**  
**jüng. Maschinentechniker**

für Bureau und Betrieb. Bewerber sollen neben Konstruktionspraxis auch etwas allgemeine Betriebspraxis haben. Anmeldungen unter Angabe der bisherigen Tätigkeit, Eintrittsmöglichkeit und Saläransprüche befördert unter Chiffre B. W. 5916 die Annoncen-Expedition **Rudolf Mosse, Basel.**

Bedeutende Firma der chemischen Grossindustrie

sucht einen

**Maschinen-Ingenieur**

mit chemischen Kenntnissen, oder

**Ingenieur-Chemiker**

Offerten mit Lebenslauf, Angabe des Alters, der Militär- und Zivilverhältnisse befördert unter Chiffre B. J. 5974 die **Annoncen-Expedition Rudolf Mosse, Basel.**

**Montage-Ingenieur**

welcher mit der Montage von Hochdruck-Turbinrohrleitungen völlig vertraut ist, und solche Montagearbeit ganz selbständig leiten kann, wird sofort **zu norwegischer Kraftanlage gesucht.** Bewerber muss ohne Unterbrechung drei bis vier Monate in Norwegen arbeiten können, und wird besonders tüchtiger Ingenieur hohes Gehalt erhalten. Offerten mit Angabe von Referenzen, Alter und bisheriger Betätigung nebst Ansprüchen unter Chiffre „Rohrmontage 2017“ an die **Annoncen-Exped. Høydahl Ohme, Kristiania**, erbeten.

➡ Schluss für die Inserate je Dienstags, abends.

**S.I.A.****Stellen-Vermittlung des Schweiz. Ing.- und Arch.-Vereins, Tiefenhöfe 11, Zürich.**

(Bewerber wollen Anmeldebogen verlangen).

**Offene Stellen:****Ausland: Maschinentechniker und Konstrukteur für Projektierungsarbeiten und Bauausführung. 512****Stellen suchen:****Architekten, Ingenieure und Techniker verschiedener Branchen, total 46.****S.I.A.****Ein erfahrener, tüchtiger  
Bauführer**

(Architekt), guter Zeichner, in Voranschlag und Abrechnungen sicher, **sucht** dauernde oder vorübergehende Stellung. Offerten unter Chiffre Z. S. 2143 befördert die Annoncen-Expedition

**Rudolf Mosse, Zürich 1.****Ingénieur-  
Constructeur**

suisse, diplômé E. P. Zürich, 10 ans pratique constructions métalliques en Allemagne et Italie, parlant les trois langues

**cherche place**

en Suisse. Se mettrait volontiers au béton armé. Offres sous chiffre Oc. 3887 Y. à **Publicitas S. A., Berne.**

**Eisenbeton-Dipl.-Ingenieur.**

**Däne** mit 7 Jahre Praxis in Berechnung (stat. unb. Syst.), Kalkulation und Bauleitung, **wünscht sich zu verändern.** Offerten unter B. W. 4378 an das Postfach 20008, Zürich.

**Diplom-Bauingenieur**

E. T. H.

in ungekündigter Stellung

**wünscht sich zu verändern**

Kaufmännisch-technisch, Bau od. Projektierung. In- oder Ausland. Offerten unter Chiffre Z. M. 2312 befördert die Annoncen-Expedition

**Rudolf Mosse, Zürich 1,  
Limmatquai 34.****Gesucht****1 Ingenieur-Assistent**

Spezialist im Turbinenbau

**1 Ingenieur-Assistent**

Spezialist im Bau von Hebezeugen. Offerten unter Beifügung von Zeugnissen, Referenzen und Gehaltsansprüchen an

**Ateliers de Constructions  
Mécaniques, Vevey.****Gesucht**

junger, seriöser

**Architekt**

oder Bautechniker als Aushilfe auf ein Architekturbureau. Gefl. Offerten mit Angabe der Gehaltsansprüche unter Chiffre Z. N. 2313 befördert die Annoncen-Expedition

**Rudolf Mosse, Zürich 1,  
Limmatquai 34.****Gesucht**

junger, tüchtiger und gewissenhafter Bautechniker als

**Bauführer**

für eine Fabrikbaute. Offerten mit Angabe der Gehaltsansprüche unter Chiffre Z. O. 2314 befördert die Annoncen-Expedition

**Rudolf Mosse, Zürich 1,  
Limmatquai 34.****Bautechniker**

zur Leitung einer einfachen Fabrikbaute für ca. 4 bis 6 Monate **gesucht.** Tüchtige, energische Fachleute wollen sich unter Nennung der Ansprüche melden. — Offerten unter Chiffre Z. L. 2336 befördert die Annoncen-Expedition

**Rudolf Mosse, Zürich 1,  
Limmatquai 34.****Bauingenieur**

für Eisenbeton-Bureau **gesucht.** Anmeldungen unter Angabe der Gehaltsansprüche und des frühesten Eintrittstermins unter Chiffre Z. E. 2330 befördert die Annoncen-Expedition

**Rudolf Mosse, Zürich 1,  
Limmatquai 34.****Gesucht**

ein gut erhaltenes

**Eisengeländer**

von ca. 50 bis 60 Meter Länge und ca. 0,80 bis 1,50 Meter Höhe, sowie ein dazu passendes **Eisenportal.** Aeusserste Offerte mit genauer Beschreibung an

**E. Schärli, Seematte  
bei Thun.****Elektro-  
motoren**

gut erhalten, jeder Stromart und Grösse gegen Höchstpreise

**zu kaufen gesucht.**

Gefl. genaue Angaben über Alter, Tourenzahl, Fabrikat und Zubehörte unter Chiffre Z. H. 1933 befördert die Annoncen-Expedition

**Rudolf Mosse, Zürich 1,  
Limmatquai 34.****Patentverkauf  
oder Lizenzabgabe**

Die Inhaber der Schweizer-Patente

Nr. 38522, **Asynchron-Induktionsmaschine,**  
Nr. 41168, **Dynamo-elektrische Maschine,**  
Nr. 50609, **Moteur électrique à courant alternatif,**

wünscht mit schweizerischen Fabrikanten in Verbindung zu treten behufs Verkaufs des Patentes, beziehungsweise Abgabe der Lizenz für die Schweiz, zwecks Fabrikation des Patentgegenstandes in der Schweiz.

Reflektanten belieben sich um weitere Auskunft zu wenden an das Patentanwaltsbureau **E. Blum & C<sup>o</sup>, Bahnhofstr. 74, Zürich 1.**

**Zu kaufen gesucht  
ein leichter****Theodolit**

mit oder ohne Repetition, Nivellierlibelle, Höhen- und Horizontalkreis, Fernrohr mit Trieb am Okular. Gefl. Offerten mit genauen Angaben unter Chiffre Z. G. 928 an die Annoncen-Expedition

**Rudolf Mosse, St. Gallen.****Zu verkaufen  
Blech- und****Mannesmannröhren**

von 12, 17, 20, 25, 30 u. 45 cm Durchmesser. Offerten unter Chiff. Z. H. 1783 befördert die Ann.-Exp.

**Rudolf Mosse, Zürich 1,  
Limmatquai 34.****Patentverkauf  
oder Lizenzabgabe**

Die Inhaberin des Schweizer-Patentes Nr. 71110, betreffend: **Perfectionnements aux cylindres pour moteurs à combustion**

wünscht mit schweizerischen Fabrikanten in Verbindung zu treten behufs Verkaufs des Patentes, beziehungsweise Abgabe der Lizenz für die Schweiz, zwecks Fabrikation des Patentgegenstandes in der Schweiz.

Reflektanten belieben sich um weitere Auskunft zu wenden an das Patentanwaltsbureau **E. Blum & C<sup>o</sup>, Bahnhofstr. 74, Zürich 1.**

**Patentverkauf  
oder Lizenzabgabe**

Der Inhaber des Schweizer-Patentes Nr. 63885, betreffend:

**Verfahren und Einrichtung zum kontinuierlichen Kühlen erstarrender, flüssiger Stoffe** wünscht mit schweizerischen Fabrikanten in Verbindung zu treten behufs Verkaufs des Patentes, beziehungsweise Abgabe der Lizenz für die Schweiz, zwecks Fabrikation des Patentgegenstandes in der Schweiz.

Reflektanten belieben sich um weitere Auskunft zu wenden an das Patentanwaltsbureau **E. Blum & C<sup>o</sup>, Bahnhofstr. 74, Zürich 1.**

**Zu verkaufen**von einem Abbruch einige 100 m<sup>2</sup>**Blechtüren**

verbleites Eisenblech auf Rahmen genagelt, gewöhnliche

**Dachziegel**

à Fr. 5

**Falzziegel**

à Fr. 8 per Hundert eingeladen.

Offerten nimmt entgegen

**A. Kästli, Ziegelhof, Horn  
(Bodensee).****Zu verkaufen****3 Francis-Turbinen**

für 5 bis 30 Meter Gefälle und 50 bis 200 Liter Wassermenge;

**2 Hochdruckturbinen**

(mit Regulator); ferner Bestandteile zu einem einfachen

**Sägegatter.**

Offerten unter Chiffre Z. G. 1782 befördert die Annoncen-Expedition

**Rudolf Mosse, Zürich 1,  
Limmatquai 34.****Patentverkauf  
oder Lizenzabgabe**

Der Inhaber des Schweizer-Patentes Nr. 72377, betreffend:

**Verfahren zur elektrischen Ausscheidung von Schwebekörpern aus elektrisch isolierenden, insbesondere gasförmigen Flüssigkeiten**

wünscht mit schweizerischen Fabrikanten in Verbindung zu treten behufs Verkaufs des Patentes, beziehungsweise Abgabe der Lizenz für die Schweiz, zwecks Fabrikation des Patentgegenstandes in der Schweiz.

Reflektanten belieben sich um weitere Auskunft zu wenden an das Patentanwaltsbureau **E. Blum & C<sup>o</sup>, Bahnhofstr. 74, Zürich 1.**

**Zu verkaufen**ca. 100 m<sup>3</sup>**Abbruchholz**

**Bretter** 18 bis 45 mm  
**Kantholz** 6/6 bis 20/30 cm

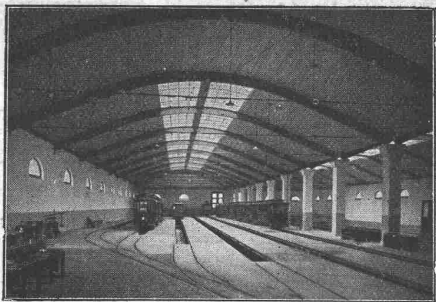
von 1 bis 10 m Länge für Inlandsbedarf oder mit Ausfuhrbewilligungen.

Preisofferten an  
**Fritz Renggli, Holzhandlung  
Wolhusen (Luzern).**

**Charriot d'arrosage**

Système Hellmers, contenance 1500 litres, à l'état de neuf, à vendre à de bonnes conditions. Adresser offres à la

**Commune de Monthey (Valais).**



Tramdépôt der Basler Strassenbahn in Basel.

## Neue Holzbauweisen „Syst. Hetzer“

Gebogene Dachbinder-Systeme und andere Trag-Konstruktionen aller Art.

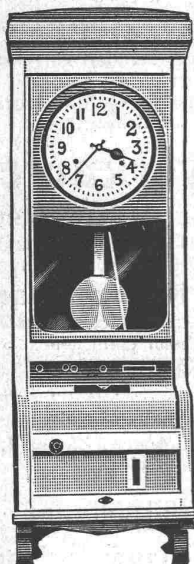
Statisch einwandfreie Konstruktion, rasche Herstellung und Montierung, Billigkeit, Einfachheit, Dauerhaftigkeit

Patentinhaber für die Schweiz:

**Schweizerische Aktiengesellschaft für Hetzer'sche Holzbauweisen in Zürich**

Stampenbachstrasse 15/IV — Telephon 8402

Bis heute in der Schweiz über 100 000 m<sup>2</sup> überdeckter Grundfläche ausgeführt.



## Kontroll-Apparate

zur Registrierung der Arbeitszeit von Angestellten und Arbeiten in Bureaux u. Fabriken.

Karten-Apparat „Modell K“.

Karten-Apparat „Billetteur“ (eignet sich vorzüglich zur Akkordkontrolle).

Hebel-Apparat (Streifen-System).

Schlüssel-Apparat.

Einschreib-Apparat (speziell für Bureaux).

**Wächteruhren** ca. 50 verschiedene Typen. Spezialausführungen für alle Zwecke.

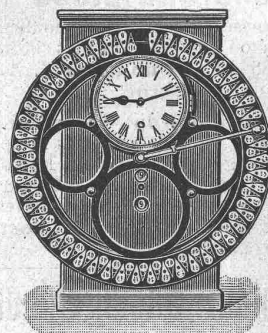
**Lauf- und Gehwerke** in hervorragender Qualität nach uns eingesandten Mustern.

**Telephon-Uhren** zur Kontrolle der Gesprächsdauer.

Mit schriftlichen Offerten oder Vertreterbesuch stehen stets gerne zu Ihren Diensten

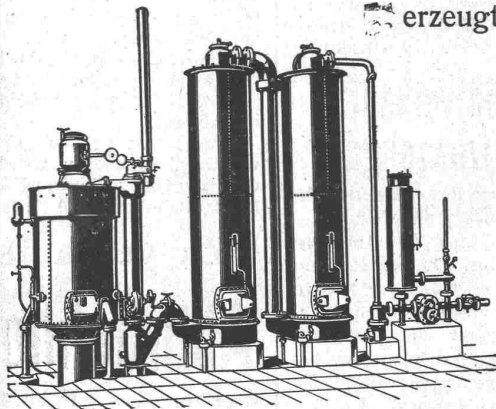
**Bürk-Bundy A.-G., Zürich I**

Löwenstrasse 32



## Billiges Generatorgas an Stelle des teuren Leuchtgases

erzeugt man mit den bewährten



## Generatorgas - Anlagen

System „Winterthur“

zum Heizen, Löten, Härtnen, Glühen, Schmelzen, Tröcknen, Sengen von Stoffen etc. etc. — Einfache Konstruktion und Wartung. — Prospekte u. Kostenvoranschläge auf Verlangen.

Vorteilhaftester Ersatz für Teerfeuerungen.

**SCHWEIZERISCHE  
LOKOMOTIV-UND MASCHINEN-  
FABRIK WINTERTHUR**