

Zeitschrift: Schweizerische Bauzeitung
Herausgeber: Verlags-AG der akademischen technischen Vereine
Band: 69/70 (1917)
Heft: 22

Werbung

Nutzungsbedingungen

Die ETH-Bibliothek ist die Anbieterin der digitalisierten Zeitschriften auf E-Periodica. Sie besitzt keine Urheberrechte an den Zeitschriften und ist nicht verantwortlich für deren Inhalte. Die Rechte liegen in der Regel bei den Herausgebern beziehungsweise den externen Rechteinhabern. Das Veröffentlichen von Bildern in Print- und Online-Publikationen sowie auf Social Media-Kanälen oder Webseiten ist nur mit vorheriger Genehmigung der Rechteinhaber erlaubt. [Mehr erfahren](#)

Conditions d'utilisation

L'ETH Library est le fournisseur des revues numérisées. Elle ne détient aucun droit d'auteur sur les revues et n'est pas responsable de leur contenu. En règle générale, les droits sont détenus par les éditeurs ou les détenteurs de droits externes. La reproduction d'images dans des publications imprimées ou en ligne ainsi que sur des canaux de médias sociaux ou des sites web n'est autorisée qu'avec l'accord préalable des détenteurs des droits. [En savoir plus](#)

Terms of use

The ETH Library is the provider of the digitised journals. It does not own any copyrights to the journals and is not responsible for their content. The rights usually lie with the publishers or the external rights holders. Publishing images in print and online publications, as well as on social media channels or websites, is only permitted with the prior consent of the rights holders. [Find out more](#)

Download PDF: 22.02.2026

ETH-Bibliothek Zürich, E-Periodica, <https://www.e-periodica.ch>

Schweizerische Bauzeitung

Abonnementspreis:

Schweiz 25 Fr. jährlich
Ausland 30 Fr. jährlich

Für Vereinsmitglieder:

Schweiz 20 Fr. jährlich
Ausland 24 Fr. jährlich
sofern beim Herausgeber
abonniert wird

WOCHENSCHRIFT

FÜR BAU-, VERKEHRS- UND MASCHINENTECHNIK

GEGRÜNDET VON A. WALDNER, ING. HERAUSGEBER A. JEGHER, ING., ZÜRICH

Verlag des Herausgebers. — Kommissionsverlag: Rascher & Cie., Zürich und Leipzig

ORGAN

DES SCHWEIZ. ING.- & ARCHITEKTEN-VEREINS & DER GESELLSCHAFT EHEM. STUDIERENDER DER EIDG. TECHN. HOCHSCHULE.

Insertionspreis:

4-gespalt. Pettizelle oder
deren Raum . 40 Cts.
Haupttitelseite: 60 Cts.

Alleinige Inseraten-An-
nahme: Rudolf Mosse,
Annoncen-Expedition,
Zürich, Basel und deren
Filialen und Agenturen

PERSONEN- & WAREN-AUFZÜGE

JEDER ART
SYSTEM ARSAG

SCHWEIZERISCHE WAGONSFABRIK SCHLIEREN A.G.

SCHLIEREN-ZÜRICH

TELEPHON ZÜRICH N^o 4550

TELEGRAMMADRESSE:
WAGONSFABRIK SCHLIEREN



LANDIS & GYR A.-G.

ZUG

ELEKTRIZITÄTSZÄHLER

TARIFAPPARATE FERRARIS-WATTMETER

ZEIT- & SPERRSCHALTER STROMBEGRENZER EICHANLAGEN



ED. ZÜBLIN & CIE. A. G.

Zürich und Basel

Ingenieurbureau u. Unternehmung
für Beton- und Eisenbetonbau
Bau-Unternehmung

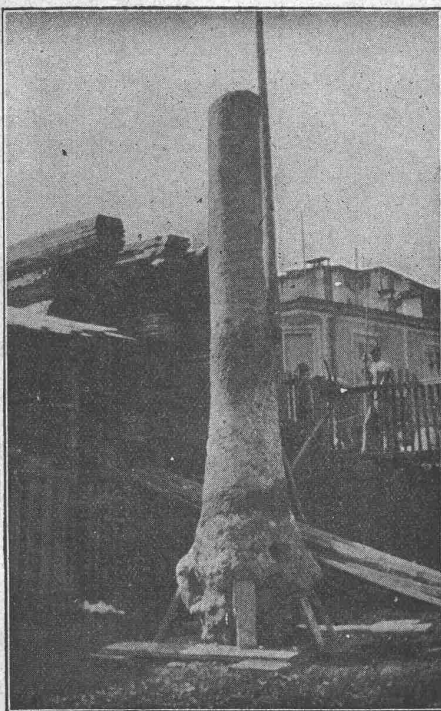
Fundierungen

mit Eisenbetonpfählen

(System Züblin)

und Pressbetonpfählen

(System Wilhelmi)



Nebenstehend: Ausgegrabener Press-Betonpfahl bei einer Fundation
in St. Moritz.

Spezialfabrik für Lichtpauspapiere

H. Messerli, Zürich und Bern

Aelteste Lichtpausanstalt der Schweiz. — Gegr. in Zürich 1876
liefert prompt und billig unter Garantie:

Lichtpauspapiere eigener, bewährter Fabrikation,
Lichtpausapparate diverser Systeme, pneumat. u. elektr.
Lichtkopien auf blauem, weissem und braunem Grund,
Plandruck (Trockendruckverfahren) schwarz und farbig.

Elektro-Mechan. Reparatur - Werkstätte Zürich

BURKHARD & HILTPOLD

Hardturmstrasse 121 — Fabrik Orion

Telegr.: Elektromechan. Zürich 5 — Telefon: Nr. 8355

Tramhaltestelle Hardstrasse.

**Reparatur, Umwicklung, Instandstellung, Umtausch,
Kauf, Verkauf und Vermietung elektrischer Maschinen,
Motoren, Transformatoren etc. etc.**

Rote Melserplatten

(Verucano, Thonschleifer)

zu Kabelschutz, Treppentritten, Podestplatten, Gartenbeeinfassungs-
platten, Böden im Keller, Terrassen, Gartenwege und Plätze, Mauerdeckel,
frost- und säurefest, somit der beste Kabelschutz. Es empfiehlt sich
J. A. Ackermann, Plattenbruchgeschäft, Mels, Kt. St. Gallen.



E. Rüegg

Zürich 1

Friedhofgasse-HohePromenade
Telephon 12297

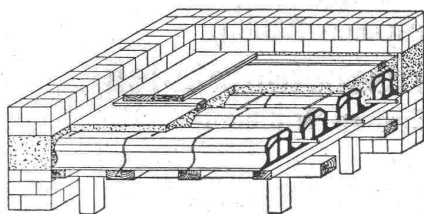
Mech. Schlosserei
Eisenkonstruktionen

Scherengitter, Stollen
etc. in solider Ausführung

Kochherd-Fabrikation

Reparaturen
Autogene Schweissanlage

Pfeifer-Decke



Raschle & Cie., techn. Bureau

Schaffhauserstrasse 26, Zürich 6

Telephon 120.06

Sponagel & Co., Zürich

Baumaterialien

Spezialgeschäft für keramische Boden- und
Wandbeläge, Kunstkeramik

Generalvertreter erstklassiger Fabriken — Kunstgerechte
Ausführung an Versetzarbeiten durch eigene geschulte
Facharbeiter — Kataloge und Preislisten zu Diensten —
Lager und Muster-Ausstellung Sihlquai 139/141

Meynadier & Cie., Zürich

Isolier-
Baumaterialien

Unerlässlich

für Architekten, Baumeister und Bautechniker

ist die Kenntnis der Statik.

Die moderne Bauart des Eisenbetons erfordert dies
absolut. Jedem ist aber auch Gelegenheit ge-
boten, ohne grosse Kosten sich diese Kenntnis
rasch und sicher anzueignen, **nach neuer, dem
praktischen Bedürfnis angepasster, leicht-
fasslicher Methode.** — — Unterricht durch

F. Schaer, Eisenbetonkonstrukteur, Luzern
Hirschmattstrasse 14

Patentierter Vertikallamellenbinder



Italo-schweiz. A.-G. zur Fabrikation vegetabilischer
Öle S. A. J. S., Horn.

Projektierendes Ingenieurbureau

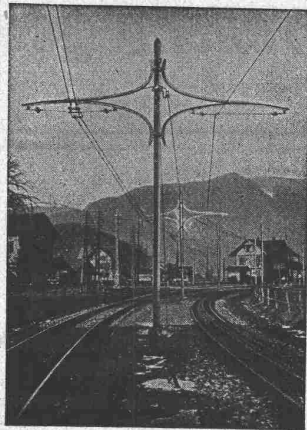
Gustav Thurnherr, Zürich

Limmatquai 34

Unternehmung

J. Oettli & Cie., Kradolf

Zahlreiche Referenzen, Lizenzen werden vergeben.



Eisenmöbelfabrik Biglen Bigler, Spichiger & Cie

Spezialfabrikation von
Oberleitungs- u. Ausrüstungs-Material
elektrischer Bahnen

(Leitung: Ing. Morgenthaler)

Technisches Bureau: BERN, Bahnhofplatz Nr. 1

Briefadresse:
Bigler, Spichiger & Cie., Bern

Telephon Nr. 2620
Telegramme: Elektrobigen Bern

Mechanische Werkstätten
Mechanische Schlosserei
Gesensschmiede
Hammerschmiede
Stanzerei, Presserei

Mechanische Schreinerei
Malerei: Spritz-, Tauch- und
Emaillier-Verfahren
Autogene Schweisserei
Fabrikation von Massenartikeln

PATENT-ANWÄLTE
E. BLUM & Co DIPL. INGENIEURE
GEGRÜNDET 1878 • ZÜRICH • BAHNHOFSTR. 74

Superior

Ist die beste Kaltwasserfarbe der
Gegenwart für Holz, Stein, Mauer-
werk, Eisen etc., verwendbar für
Innen- und Aussen-Anstrich.

Zu beziehen von
Arnold Frikart's Erben
Eisenhandlung, Zofingen.

KAEGI & EGLI

vorm. Ed. Schlaepfer & Co.
Elektrische Unternehmungen
ZÜRICH 2

Elektrische
Kraft-Licht-Heizungs-
Anlagen jeden Umfanges
Grosses Lager in
Beleuchtungskörpern
Elektromotoren
Bügeleisen etc., etc.
Elektromech. Werkstätte
für Neuankäufe
u. Reparaturen.

**AKTIENGESELLSCHAFT
STEHLE & GUTKNECHT**
Sulzer-Zentralheizungen
BASEL
Prima Referenzen

Heinrich Brändli, Horgen

Asphalt-, Dachpappen- u. Holzzementfabrik

Telephon Nr. 38 — Telegramme: Heinrich Brändli

liefert

in nur prima Qualität Asphalt-Isolierplatten für wasserdichte Eindeckungen
von Brücken, Gewölben, Durchlässen, Mauerabdeckungen bei Eisenbahnen,
Strassen, Hoch- und Tiefbauarbeiten, in verschiedenen Stärken, je nach
Angabe der Verwendungsarten.

Fachmännische Ratschläge. — Referenzen zu Diensten.

Zu verkaufen 1 Waggon
beidseitig gehobelt

Bretter

Ia Qualität

Stüklängen: 0,8 bis 3 m
Breite: 6 bis 10 cm
Dicke: 3 bis 4 mm

zu besichtigen in unserem Lager-
hause Winkeln bei St. Gallen

Helwig & Isliker

GRANIT-ARBEITEN

in Urner- und Tessiner-Material

:: liefert in jeder Ausführung ::

Bildhauerarbeiten :: Grabmonumente

A. GAMMA, Granitgeschäft

Steinbrüche in Uri und Tessin

Telegramm - Adr.:
GAMMAGRANIT

GURTNELLEN

Telephon Nr. 9

Baumann, Koelliker & Co.

Zürich 2

Freileitungen

A. Werner-Graf, Winterthur

Spezialgeschäft für Erstellung von
Boden- u. Wandplatten-Belägen.

Kunstglasurplatten. Wandbrunnen.
Glasierte Schüttsteine.

Goldene Medaille Landesausstellung Bern 1914.

Schweizerische Turngerätefabrik

Alder-Fierz & Gebr. Eisenhut
Küsnacht bei Zürich

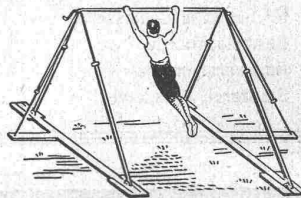
Turngeräte aller Art

für Schulen, Vereine
und Private

Uebernahme kompletter
Einrichtungen für Turn-
hallen und -Plätze

Telephon

Man verlange Preis-
Courant



„SIA“ ZÜRICH

Bahnhofstr. 110
Telephon: 28-90
Fabrik: Frauenfeld

SCHWEIZERISCHE
**SCHMIRGEL-
& SCHLEIF-
INDUSTRIE**
AKTIEN-GESELLSCH.

FABRIKATION
von
GLASPAPIER
und
**SCHMIRGEL-
LEINEN**

MODERNE BAND-SCHLEIF-MASCHINEN FÜR DIE HOLZ- U. METALLINDUSTRIE
ENDLOSE SCHLEIFBÄNDER SCHLAGFREI LAUFEND

Kalk- und Zementfabriken C. Hürlimann, Brunnen

Telegramm-Adresse: **HÜRLIMANN-BRUNNEN** — Telephon Nr. 46.

Prima Portland-Zement

mit hoher Anfangsfestigkeit und konstanter Nacherhärtung, schöne
Farbe, grosse Ausgiebigkeit und Plastizität, vorzüglich geeignet für
Zementwarenfabrikation, Eisenbetonbau,
Foundationen und jede andere Zementarbeit.



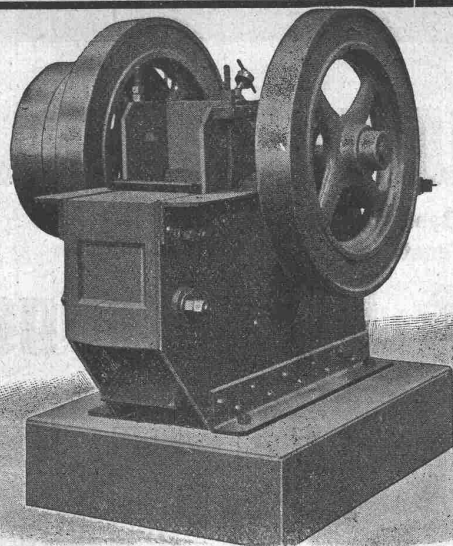
Prima Grenoble-Zement, Marke „Blitz“. Eigenes Fabrikat.

Den französischen und schweizerischen Grenoble-Zementen vollkommen ebenbürtig; eignet sich ganz besonders
für Arbeiten im Wasser. **Erreicht die Normenfestigkeit von Portland-Zement.**

Prompte Spedition. Geleise-Anschluss.

Prima hydraulischer Kalk
seit 1881 bewährte, ganz vorzügliche Qualität



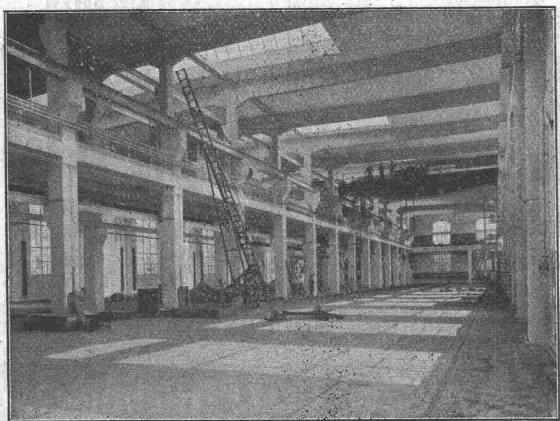


Steinbrecher

Neueste schmiedeiserne Konstruktion.
Hohe Leistungsfähigkeit. — Kleiner
Kraftbedarf. — Viele Referenzen zur
Verfügung.

Robert Aebi & Co., Zürich I
Ingenieurbureau für Baumaschinen

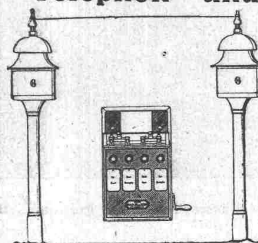
Favre & Cie., Zürich, Eisenbeton



Hasler A.-G., Bern

vorm. Telegraphen-Werkstätte von G. Hasler — Gegründet 1852

Telephon- und Telegraphen-Apparate



Spezielle
Telephone für Starkstromanlagen
Elektrische Block- u.
Signal-Apparate für
Eisenbahnen

Grand Prix
Schweiz. Landesausstellung, Bern 1914

Thonwerk Biebrich A.-G.

Chamottefabrik
Biebrich am Rhein.

Hochfeuerfeste u. säurebeständige Produkte.

Normal- und Façonsteine aller Art, Chamottemörtel,
Retorten, Muffeln etc., Bau kompletter Ofenanlagen.
Beste Referenzen und Zeugnisse aus der Schweiz.

Th. Bertschingers Söhne

Hoch- und Tiefbau-Unternehmung
Zürich und Lenzburg

Muschel-Sandsteinbruch
„Steinhof“
Othmarsingen
(Marine-Molasse)

Lieferung von
Roh- und Hausteinen
in gelblicher und
bläulicher Färbung
Dekorative Struktur, warmer
Ton

Referenzen:
„Peterhof“ u. „Leuenbank“
Paradeplatz, Zürich
Geschäftshaus „Singer“
Marktplatz, Basel
u. v. a. m.



K. Schäffer

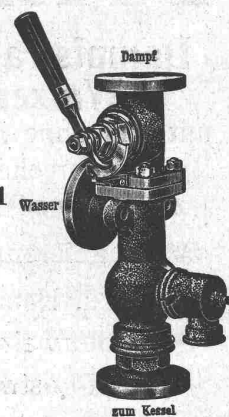
Lager und Verkaufsstelle
von

Schäffer & Budenberg
G. m. b. H.

Zürich, Stampfenbachstr. 61



Manometer
Thermometer
Hähne
Ventile
Schieber
Injektoren
Wasserstände
Pumpen



Eisenkonstruktionen

Brücken, Hochbauten, Masten, Gasbehälter
Reservoirs, Krane, eiserne Fenster etc.

Wartmann, Vallette & Cie., Brugg.

W. Koch & Co
Zürich

Abteilung Eisenbau

Brücken

Eisenkonstruktionen

jeder Art.

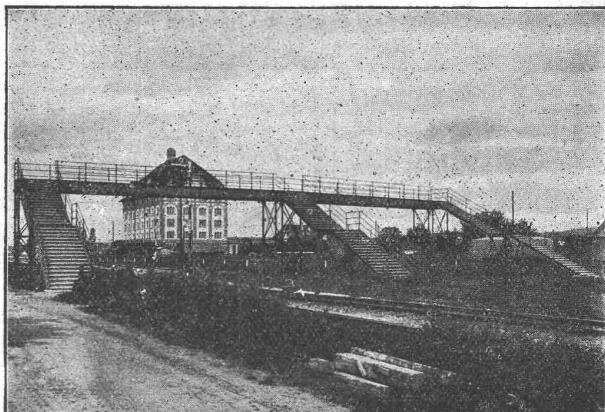
Spezialität:

Schmiedeeiserne Fenster „Stabil“

Verstellbare Eisenregale

für Fabriklager u. Magazine.

Man verlange Projekte und
Kostenvoranschläge



Passergelle Station Pratteln S.B.B., Eisengewicht 28,3 Tonnen.

2 bis 3 Waggon

Steingutröhren

in der Hauptsache

Krümmen und Abzweigungen

en bloc, weit unter Tagespreis

Burdig

Waschbecken und
Abortschüsseln aller Art
empfehlen

Helwig & Isliker

St. Gallen

Telephon Nr. 969

Besichtigung unseres Lagers
jederzeit möglich.

A.-G. „UNION“ in Biel, Fabrik in Mett

Erste schweiz. Fabrik für elektr. geschweisste Ketten. Pat. 27199

Ketten aller Art



für industrielle und landwirtschaftliche Zwecke.
Grösste Leistungsfähigkeit. Ketten von höchster Tragkraft.

NB. Handelsketten nur durch Eisenhandlungen zu beziehen.



TELEFON 3855

**Luft-technische
Anlagen**

haben anerkannt
höchsten Nutzeffect

A. Kündig, Zürich.

Landesausstellung Bern 1914 Goldene Medaille

ausschliessliche Spezialfabr.
Ventilation, Entstaubung, Trocknung.

Fritz Marti A.-G. Bern

**Dampfstraßen-
Walzen**

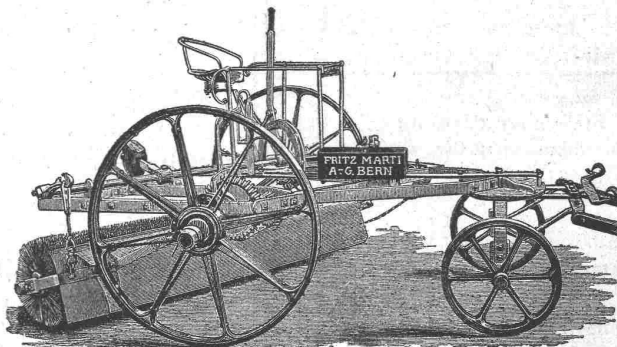
mit und ohne Straßen-
aufbrecher
zu Kauf und Miete

Ia. Referenzen

Pferde- u. Handwalzen

Motorwalzen

Dampf-Lastwagen



Straßen-Lokomotiven

Apparate

zur Straßenteerung

Sprengwagen

Kehrmaschinen

Schlamm- und Kehrlicht-
Abfuhrwagen

Schlamm-
abzugmaschinen etc.