

**Zeitschrift:** Schweizerische Bauzeitung  
**Herausgeber:** Verlags-AG der akademischen technischen Vereine  
**Band:** 69/70 (1917)  
**Heft:** 21

## **Werbung**

### **Nutzungsbedingungen**

Die ETH-Bibliothek ist die Anbieterin der digitalisierten Zeitschriften auf E-Periodica. Sie besitzt keine Urheberrechte an den Zeitschriften und ist nicht verantwortlich für deren Inhalte. Die Rechte liegen in der Regel bei den Herausgebern beziehungsweise den externen Rechteinhabern. Das Veröffentlichen von Bildern in Print- und Online-Publikationen sowie auf Social Media-Kanälen oder Webseiten ist nur mit vorheriger Genehmigung der Rechteinhaber erlaubt. [Mehr erfahren](#)

### **Conditions d'utilisation**

L'ETH Library est le fournisseur des revues numérisées. Elle ne détient aucun droit d'auteur sur les revues et n'est pas responsable de leur contenu. En règle générale, les droits sont détenus par les éditeurs ou les détenteurs de droits externes. La reproduction d'images dans des publications imprimées ou en ligne ainsi que sur des canaux de médias sociaux ou des sites web n'est autorisée qu'avec l'accord préalable des détenteurs des droits. [En savoir plus](#)

### **Terms of use**

The ETH Library is the provider of the digitised journals. It does not own any copyrights to the journals and is not responsible for their content. The rights usually lie with the publishers or the external rights holders. Publishing images in print and online publications, as well as on social media channels or websites, is only permitted with the prior consent of the rights holders. [Find out more](#)

**Download PDF:** 22.02.2026

**ETH-Bibliothek Zürich, E-Periodica, <https://www.e-periodica.ch>**

# Schweizerische Bauzeitung

**Abonnementspreis:**

Schweiz 25 Fr. jährlich  
Ausland 30 Fr. jährlich

**Für Vereinsmitglieder:**

Schweiz 20 Fr. jährlich  
Ausland 24 Fr. jährlich  
sofern beim Herausgeber  
abonniert wird

**WOCHENSCHRIFT**

FÜR BAU-, VERKEHRS- UND MASCHINENTECHNIK

GEGRÜNDET VON A. WALDNER, ING. HERAUSGEBER A. JEGHER, ING., ZÜRICH

Verlag des Herausgebers. — Kommissionsverlag: Rascher & Cie., Zürich und Leipzig

**ORGAN**

DES SCHWEIZ. ING.- & ARCHITEKTEN-VEREINS & DER GESELLSCHAFT EHEM. STUDIERENDER DER EIDG. TECHN. HOCHSCHULE.

**Insertionspreis:**

4-gespalt. Pettizeile oder deren Raum . 40 Cts.  
Haupttitelseite: 60 Cts.  
Alleinige Inseraten-Annahme: Rudolf Mosse, Annoncen-Expedition, Zürich, Basel und deren Filialen und Agenturen

## PERSONEN- & WAREN-AUFZÜGE

JEDER ART  
SYSTEM ARSAG

SCHWEIZERISCHE WAGONSFABRIK SCHLIEREN A.G.  
SCHLIEREN-ZÜRICH

TELEPHON ZÜRICH N<sup>o</sup> 4550

TELEGRAMMADRESSE:  
WAGONSFABRIK SCHLIEREN

**Baumann, Koelliker & C<sup>o</sup>, Zürich 2**

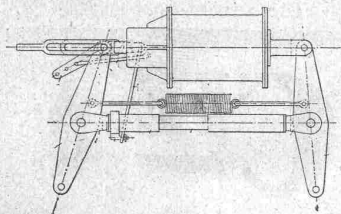
Elektrische Anlagen

———— Maschinen- und Elektro-Ingenieure ————

jeder Art

## SVENSKA AKTIEBOLAGET BROMSREGULATOR MALMÖ (SCHWEDEN)

Generalvertretung für die Schweiz: ENOCH NILSSON, Ingenieur, Zürich 1  
Fraumünsterstrasse 25



### Selbsttätige Bremsenachstell-Vorrichtung

Patentiert in allen Industriestaaten. Bei über 40 Bahnverwaltungen im Gebrauch. Kann in jedes Bremssystem eingebaut werden  
Grössere Betriebssicherheit ∴ Geringere Betriebskosten  
Mathematisch genaue Nachstellung garantiert  
Prospekte und Einbauvorschläge kostenlos auf Verlangen

## GRANIT-ARBEITEN

in Urner- und Tessiner-Material

∴ liefert in jeder Ausführung ∴

Bildhauerarbeiten ∴ Grabmonumente

### A. GAMMA, Granitgeschäft

Steinbrüche in Uri und Tessin

Telegramm - Adr.:  
GAMMAGRANIT

**GURTNELLEN**

Telephon Nr. 9

ELEKTRISCHE  
HYDRAULISCHE  
TRANSMISSIONS-

PERSONEN- & WAREN-

## AUFZÜGE

**SCHINDLER & C<sup>ie</sup>**

∴ LUZERN ∴

GEGRÜNDET 1874

Bei Bestellungen wolle man sich auf die „Schweizerische Bauzeitung“ beziehen.

## Ausschreibung von Schlosserarbeiten

Ueber die **Lieferung der schmiedeisenernen Fenster zum Hilfswerkstattgebäude** der neuen **Waffenfabrik** auf dem **Wylerfeld in Bern** wird Konkurrenz eröffnet. Pläne, Bedingungen und Angebotformulare sind bei der unterzeichneten Verwaltung (Bundeshaus Westbau, Zimmer 180) aufgelegt. Uebernahmsofferten sind verschlossen unter der Aufschrift: „Angebot für Hilfswerkstattgebäude“ bis und mit **1. Juni nächsthin** franko einzureichen an

Die Direktion  
der eidgenössischen Bauten.

Bern, den 19. Mai 1917.

### Zu kaufen gesucht 3000 Meter Eisenbahnschienen

Profil Vignole

ca. 30 kg schwer per Meter

Offerten unter Chiffre Z. A. 2176 befördert die Annonc.-Exped.  
Rudolf Mosse, Limmatquai 34, Zürich 1.

## Brückenbau

Ueber den Bau der neuen Strassenbrücke über die Thur bei Rohr wird hiemit Konkurrenz eröffnet. Die Länge der Brücke beträgt 162 m zwischen den Widerlagern. Programme, Vorausmasstabelle, Bedingungen und Pläne können gegen Hinterlage von 10 Fr. beim Strasseninspektorat I in Frauenfeld bezogen werden. Dieser Betrag wird nach der Einsendung einer Offerte rückvergütet.

Offerten sind bis zum **30. Juni 1917**, abends, per Post, verschlossen und mit der Ueberschrift „Thurbrücke Rohr“ an das unterzeichnete Departement zu richten.

Frauenfeld, den 12. Mai 1917.

Das Strassen- und Bau-Departement  
des Kantons Thurgau:  
Hofmann.

### Elektrizitätswerk der Stadt Zürich

## Heidseewerk

Das Elektrizitätswerk der Stadt Zürich eröffnet hiermit Konkurrenz über die Erstellung einer Brücke über die Albula in Solis.

Die Brücke dient zur Ueberführung der Druckleitung über die Albula und zur Aufnahme eines Bahngleises von 75 cm Spurweite. Die Länge der Brücke beträgt 60 m, die Spannweite 32 m. Es können Offerten eingereicht werden für:

- a. **Eiserne Fachwerkbrücke,**
- b. **Betonbrücke mit Steinverkleidung,**
- c. **Armierter Betonbrücke.**

Die Unterlagen und Eingabeformulare können beim Elektrizitätswerk der Stadt Zürich, Zürich 1, Bahnhofquai 5, III. Etage, Bureau 133, bezogen werden, woselbst auch weitere Auskünfte erteilt werden.

Die Offerten sind bis zum **16. Juni d. J.**, abends, verschlossen und mit der Aufschrift „Heidseewerk, Albulabrücke“ dem Bauwesen II der Stadt Zürich, Bahnhofquai 5, II. Etage, einzureichen.

Zürich, den 25. Mai 1917.

Elektrizitätswerk der Stadt Zürich:  
Die Direktion.

# ED. ZÜBLIN & C<sup>IE</sup>. A. G.

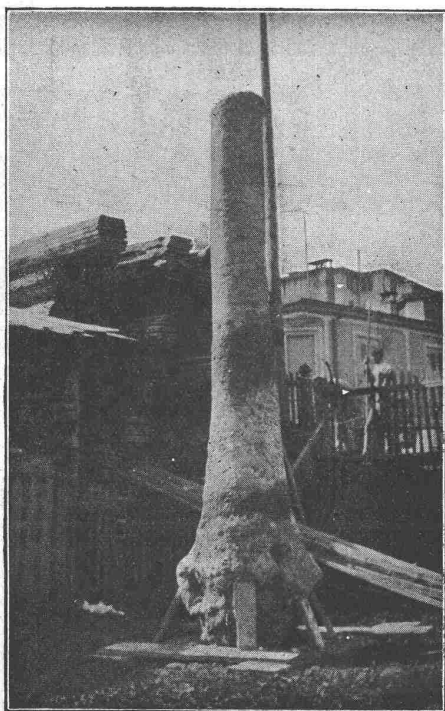
Zürich und Basel

Ingenieurbureau u. Unternehmung  
für Beton- und Eisenbetonbau  
Bau-Unternehmung

## Fundierungen

mit Eisenbetonpfählen  
(System Züblin)

und Pressbetonpfählen  
(System Wilhelmi)



Nebenstehend: Ausgegrabener Press-Betonpfahl bei einer Fundation in St. Moritz.





**AKTIENGESELLSCHAFT  
STEHLE & GUTKNECHT**  
Sulzer-Zentralheizungen  
**BASEL**  
Prima Referenzen

**PATENT-ANWÄLTE**  
**E. BLUM & C.** DIPL. INGENIEURE  
GEGRÜNDET 1878 · ZÜRICH · BAHNHOFSTR. 74

**Zu verkaufen 1 Waggon**  
beidseitig gehobelt

**Bretter**

Ia Qualität

Stücklängen: 0,8 bis 3 m  
Breite: 6 bis 10 cm  
Dicke: 3 bis 4 mm

zu besichtigen in unserem Lager-  
hause Winkel bei St. Gallen

**Helwig & Isliker**

**KAEGI & EGLI**  
vorm. Ed. Schlaepfer & Co.  
Elektrische Unternehmungen  
**ZÜRICH 2**

Elektrische  
**Kraft-Licht-Heizungs-**  
Anlagen jeden Umfanges

Grosses Lager in  
Beleuchtungskörpern  
Elektromotoren  
Bügeleisen etc. etc.

Elektromech. Werkstätte  
für Neuanfertigungen  
u. Reparaturen.

**Gelegenheits-Elektro-  
Motoren u. Maschinen**  
liefert mit Garantie

Elektro-Mechan.  
Reparaturwerkstätte Zürich  
Hardturmstr. 121, Zürich 5.  
„Orion“.



STAUMAUER & KUBELWERK

**Ingenieurbureau Kürsteiner**  
**Zürich**  
( Talacker : 23. )

**WASSERKRAFTANLAGEN**

100 000 PS ausgeführt u. gegen 400 000 PS projektiert

Beratung, Begutachtung, Vor- und Ausführungsprojekte, Bau-  
leitung, Hydraulische Untersuchungen u. Berechnungen aller Art

25 jährige Erfahrungen

Bern 1914: **Grosser Ausstellungspreis!**

**Heinrich Brändli, Horgen**  
**Asphalt-, Dachpappen- u. Holzzementfabrik**

Telephon Nr. 38 — Telegramme: Heinrich Brändli  
liefert

in nur prima Qualität Asphalt-Isolierplatten für wasserdichte Eindeckungen  
von Brücken, Gewölben, Durchlässen, Mauerabdeckungen bei Eisenbahnen,  
Strassen, Hoch- und Tiefbauarbeiten, in verschiedenen Stärken, je nach  
Angabe der Verwendungsarten.

Fachmännische Ratschläge. — Referenzen zu Diensten.

**Eisenwerk-Aktiengesellschaft Bosshard & Cie., Näfels.**

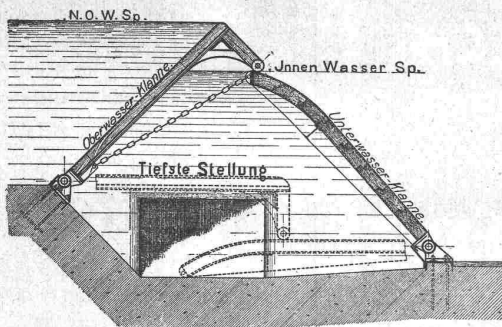
**Abteilung Eisenhochbau:**

Brücken, Hochbauten, Reservoirs, Maste etc. etc.

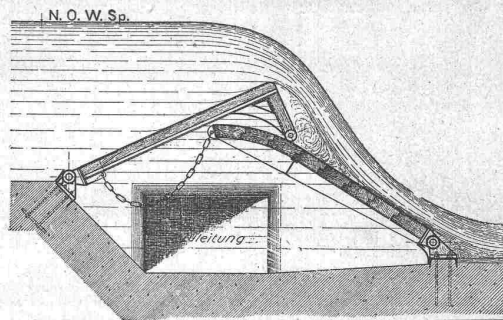
**Abteilung Maschinenfabrik und Giesserei:**

Mechanische Förderanlagen, Schleusen und Wehr-  
anlagen, Krane aller Systeme, Maschinen- u. Bauguss.

Höchste Stellung.



Zwischen-Stellung.



## Hydraulisches Dachwehr

Pat., D. R. P. etc.

Projekte durch

Ingenieurbureau  
**Huber & Lutz**  
Zürich

Schaffhauserstrasse 26.

## Meynadier & Cie., Zürich

liefern

**Sämtliche Materialien**

in prima Qualität für:

**Holzementdächer**

**Kiesklebedächer**

**Asphaltbeläge**

**Isolierungen**

**aller Art**

**Isolier-Baumaterialien**

## Winkleisen

70 × 70 × 9 und 80 × 80 × 10 mm, in Längen von 8 m, teilweise gelocht, haben in grösserem Quantum abzugeben

**F. Marbach & Sohn, Baugeschäft**  
Bern.

## Bauingenieur

mit 10jähriger Praxis in Eisenbahn-, Strassen- und Wasserbau

**übernimmt weitere Aufträge**

wie Begutachtungen, Vermessungen, Projektierung, Bauleitung und Abrechnung von Tiefbauarbeiten. Gefl. Offerten unter Chiffre O. 2425 Z. an **Publicitas A.-G., Zürich.**

### PHOTOGRAPHIE

**Spezialität in Architektur-Aufnahmen**

Techn. Konstruktionen, Intérieur, Maschinen etc.

Aufnahmen für Kataloge und Werke aller Art

**H. Wolf-Bender, Kappelergrasse 16, Zürich**

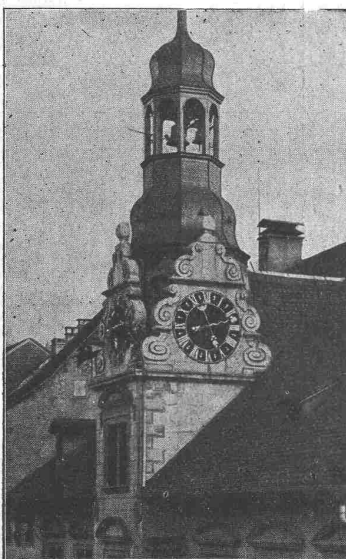
Atelier für techn. Photographie

## Baubeschläge

**Bender**  
OBERDORF-STR. 9. ZÜRICH.

## Th. Bertschingers Söhne

**Hoch- und Tiefbau-Unternehmung**  
**Zürich und Lenzburg**



**Muschel-Sandsteinbruch „Steinhof“**  
**Othmarsingen**

(Marine-Molasse)

Lieferung von  
**Roh- u. Hausteinen**

In gelblicher und bläulicher Färbung  
**Dekorative Struktur**  
warmer Ton

Referenzen:

„Peterhof“ und

„Leuenbank“

Paradeplatz, Zürich.

Geschäftshaus „Singer“

Marktplatz, Basel.

u. v. a. m.

## Rote Melserplatten

(Verucano, Thonschiefer)

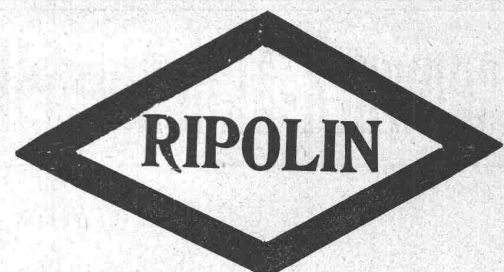
zu Kabelschutz, Treppentritten, Podestplatten, Gartenbeeinfassungsplatten, Böden im Keller, Terrassen, Gartenwege und Plätze, Mauerdeckel, frost- und säurefest, somit der beste Kabelschutz. Es empfiehlt sich **J. A. Ackermann, Plattenbruchgeschäft, Mels, Kt. St. Gallen.**

Internationales Patentanwaltsbureau

**NAEGELI & CO BERN**

SPITALGASSE 32

Techn. Leiter: **F. NAEGELI**, gew. Ingenieur d. Eidg. Patentamts



**Die anerkannt beste Farbe**

für Innen- und Aussen-Anstriche.

Generalvertreter für die Schweiz:

**C. Hässig, Neuwelt bei Basel.**