

Zeitschrift: Schweizerische Bauzeitung
Herausgeber: Verlags-AG der akademischen technischen Vereine
Band: 69/70 (1917)
Heft: 20

Werbung

Nutzungsbedingungen

Die ETH-Bibliothek ist die Anbieterin der digitalisierten Zeitschriften auf E-Periodica. Sie besitzt keine Urheberrechte an den Zeitschriften und ist nicht verantwortlich für deren Inhalte. Die Rechte liegen in der Regel bei den Herausgebern beziehungsweise den externen Rechteinhabern. Das Veröffentlichen von Bildern in Print- und Online-Publikationen sowie auf Social Media-Kanälen oder Webseiten ist nur mit vorheriger Genehmigung der Rechteinhaber erlaubt. [Mehr erfahren](#)

Conditions d'utilisation

L'ETH Library est le fournisseur des revues numérisées. Elle ne détient aucun droit d'auteur sur les revues et n'est pas responsable de leur contenu. En règle générale, les droits sont détenus par les éditeurs ou les détenteurs de droits externes. La reproduction d'images dans des publications imprimées ou en ligne ainsi que sur des canaux de médias sociaux ou des sites web n'est autorisée qu'avec l'accord préalable des détenteurs des droits. [En savoir plus](#)

Terms of use

The ETH Library is the provider of the digitised journals. It does not own any copyrights to the journals and is not responsible for their content. The rights usually lie with the publishers or the external rights holders. Publishing images in print and online publications, as well as on social media channels or websites, is only permitted with the prior consent of the rights holders. [Find out more](#)

Download PDF: 02.02.2026

ETH-Bibliothek Zürich, E-Periodica, <https://www.e-periodica.ch>

Schweizerische Bauzeitung

Abonnementspreis:

Schweiz 25 Fr. jährlich
Ausland 30 Fr. jährlich

Für Vereinsmitglieder:

Schweiz 20 Fr. jährlich
Ausland 24 Fr. jährlich
sofern beim Herausgeber
:: abonniert wird ::

WOCHENSCHRIFT

FÜR BAU-, VERKEHRS- UND MASCHINENTECHNIK

GEGRÜNDET VON A. WALDNER, ING. HERAUSGEBER A. JEGHER, ING., ZÜRICH

Verlag des Herausgebers. — Kommissionsverlag: Rascher & Cie., Zürich und Leipzig

ORGAN

DES SCHWEIZ. ING.- & ARCHITEKTEN-VEREINS & DER GESELLSCHAFT EHEM. STUDIERENDER DER EIDG. TECHN. HOCHSCHULE.

Insertionspreis:

4-gespalt. Petitzeile oder deren Raum . 40 Cts.
Haupttitelseite: 60 Cts.
Alleinige Inseraten-Annahme: Rudolf Mosse, Annoncen-Expedition, Zürich, Basel und deren Filialen und Agenturen

PERSONEN- & WAREN-

ELEKTRISCHE
HYDRAULISCHE
TRANSMISSIONS-

AUFZÜGE

SCHINDLER & C^{IE}

.. LUZERN ..

GEGRÜNDET 1874

Baukontor Bern A. G.

Bureau: Hirschengraben 7
Hauptlager: Eifingerstrasse
Telephone: 3271 und 1723

Einkaufs- u. Auskunftsstelle

für

Baumaterialien, Holz, Eisen en gros

BAUKONTOR BERN

Verkauf sämtlicher Baumaterialien

Spezialgeschäft für Baukeramik
Boden- und Wandplatten

Erstklassige Vertretungen

Verkehr nur mit dem Baugewerbe

PERSONEN- & WAREN-AUFZÜGE

JEDER ART
SYSTEM ARSA6

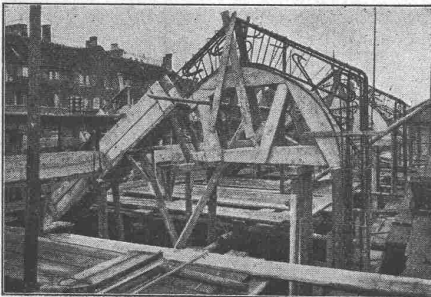
SCHWEIZERISCHE WAGONSFABRIK SCHLIEREN A.G.
SCHLIEREN-ZÜRICH

TELEPHON ZÜRICH N^o 4550

TELEGRAMMADRESSE:
WAGONSFABRIK SCHLIEREN

Terner & Chopard, Ingenieurbureau, Zürich

Eisenbetonbau im Hoch- und Tiefbau

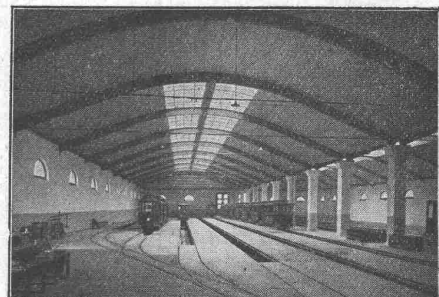


Shedbau in arm. Beton der Seidenfärberei J. Meyer, an der Limmatstrasse in Zürich 5.

Fundationen
Brückenbau
Wasserbauten
Reservoirs, Silos
Massivdecken
nach eigenen bewährten Systemen.
Hoch- u. Industriebauten

Spezialität:

Hetzer-Konstruktionen



Tramdépôt der Basler Strassenbahn in Basel.

Aus der Referenzliste ausgeführter Bauten: Aufnahmsgebäude S. B. B. St. Gallen, Erweiterungsbauten an der Eidgen. Techn. Hochschule Zürich, Ueberfahrtsbrücke in Spiez und Reparaturwerkstätten Bönigen der Lötschbergbahn, Transitpostgebäude S. B. B. Basel, Lokomotiv-Remise S. B. B. Bern, Schulhaus-Neubau im Letten der Stadt Zürich, Tramdépôt auf dem Dreispitz der Basler Strassenbahnen, Glattbrücke Dübendorf u. a. m.

Bei Bestellungen wolle man sich auf die „Schweizerische Bauzeitung“ beziehen.

Brückenbau

Ueber den Bau der neuen Strassenbrücke über die Thur bei Rohr wird hiemit Konkurrenz eröffnet. Die Länge der Brücke beträgt 162 m zwischen den Widerlagern. Programme, Vorausmassstabelle, Bedingungen und Pläne können gegen Hinterlage von 10 Fr. beim Strasseninspektorat I in Frauenfeld bezogen werden. Dieser Betrag wird nach der Einsendung einer Offerte rückvergütet.

Offerten sind bis zum **30. Juni 1917**, abends, per Post, verschlossen und mit der Ueberschrift „Thurbrücke Rohr“ an das unterzeichnete Departement zu richten.

Frauenfeld, den 12. Mai 1917.

Das Strassen- und Bau-Departement
des Kantons Thurgau:
Hofmann.

H. Knobel, Zürich 6

Weinbergstr. 53a — (vorm. i. F. Séquin & Knobel)

Ingenieur- und Architektur-
Bureau für modernen Fabrikbau.

Neue, patent. Hohlziegel-Dachkonstruktionen
mit 3facher Isolierung, bei geringem Gewicht und Dacheindeckung
neuest. Systems mit grossen Eternitplatten für flache u. steile Dächer.

Kittlose Oberlichter für alle Bauarten, mit Einglasung auf elas-
tischer Unterlage und Doppelverglasung auf **einem** Sprossen, rost-
frei (Patente Knobel), auch mit Verwendung von Eternit.

Neue Dach- und Wand-Konstruktionen in Eisen und
Eternit, nach System Knobel. **Eisen-Hochbau.**

Mehr als 30jährige eigene Erfahrung im Fabrikbau,
beste Referenzen i. In- u. Ausland, prompte Bedienung.
Detaillierte Prospekte.

Telegramme: Knobel, Ingenieur, Zürich 6. Tel. 8534.

K. Schäffer

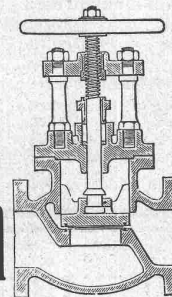
Lager und Verkaufsstelle von

Schäffer & Budenberg G.m.b.H., Zürich

Stampfenbachstr. 61



Maschinen-
und Dampfkessel-
Armaturen



SCHWEIZ.

LICHTPAUSANSTALTEN A.G.

Auf der Mauer 4 ZÜRICH Auf der Mauer 4

Filialen in Bern, St. Gallen & Luzern

Heliographie  Negrographie

Spezialität: Trockendruck (Plandruck)

Heliographie-Paus- und Zeichenpapiere
Lichtpaus-Apparate

Man verlange Muster u. Preislisten.

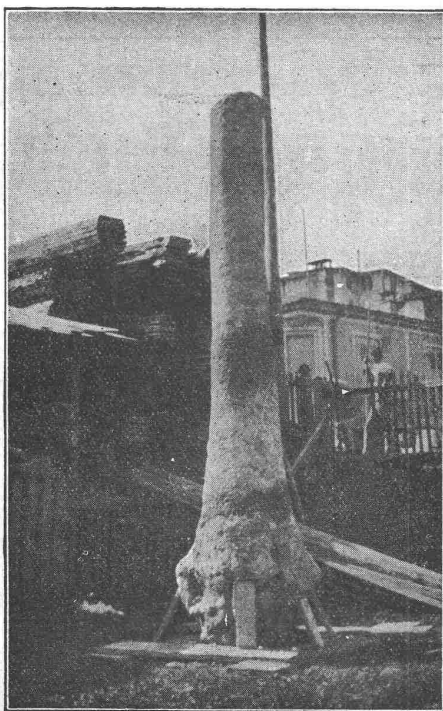
ED. ZÜBLIN & C^{IE}. A. G.

Zürich und Basel

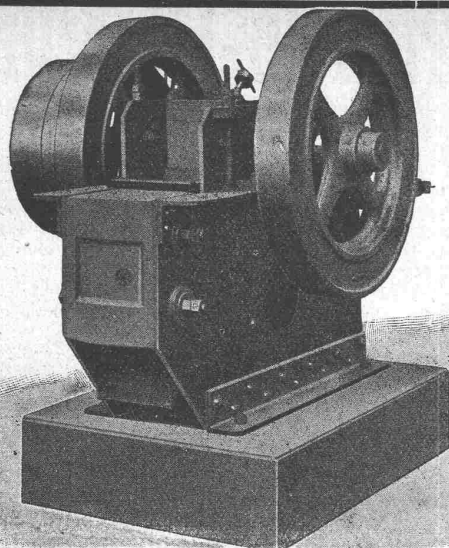
Ingenieurbureau u. Unternehmung
für Beton- und Eisenbetonbau
Bau-Unternehmung

Fundierungen

mit Eisenbetonpfählen
(System Züblin)
und Pressbetonpfählen
(System Wilhelmi)



Nebenstehend: Ausgegrabener Press-Betonpfahl bei einer Fundation
in St. Moritz.

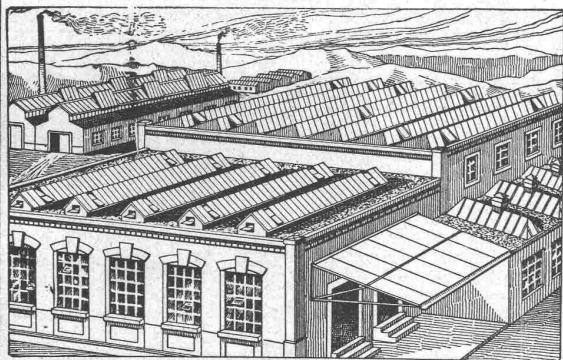


Steinbrecher

Neueste schmiedeiserne Konstruktion.
Hohe Leistungsfähigkeit. — Kleiner
Kraftbedarf. — Viele Referenzen zur
Verfügung.

Robert Aebi & Co., Zürich I
Ingenieurbureau für Baumaschinen

Glasdächer u. Dachoberlichter



in kittlosen Systemen
Einfache u. doppelte Verglasung
Schweizer. u. ausländische Patente
Sämtliche Spenglerarbeiten für
Fabrikbauten

**Glasdachwerke
Simon Kulli, Olten**

Mechanische Bauspenglerei
Schweizer Firma — Gegründet 1854
Auf Wunsch Ingenieurbesuch.

PATENT-ANWÄLTE
E. BLUM & Co. DIPL. INGENIEURE
GEGRÜNDET 1878 · ZÜRICH · BAHNHOFSTR. 74

KAEGI & EGLI
vorm. Ed. Schlaepfer & Co.
Elektrische Unternehmungen
ZÜRICH 2

Elektrische
Kraft·Licht·Heizungs-
Anlagen jeden Umfanges

Grosses Lager in
Beleuchtungskörpern
Elektromotoren
Bügeleisen, etc., etc.

Elektromech. Werkstätte
für Neuanfertigungen
u. Reparaturen.

Ingenieurbureau Kürsteiner Zürich

(Talacker : 23.)

WASSERKRAFTANLAGEN

100 000 PS ausgeführt u. gegen 400 000 PS projektiert

Beratung, Begutachtung, Vor- und Ausführungsprojekte, Bau-
leitung, Hydraulische Untersuchungen u. Berechnungen aller Art

25 jährige Erfahrungen

Bern 1914: Grosser Ausstellungspreis!



STAUMAUER u. KUBELWERK

Superior

Ist die beste Kaltwasserfarbe der
Gegenwart für Holz, Stein, Mauer-
werk, Eisen etc., verwendbar für
Innen- und Aussen-Anstrich.

Zu beziehen von
Arnold Frikart's Erben
Eisenhandlung, Zofingen.



LANDIS & GYR A.G.

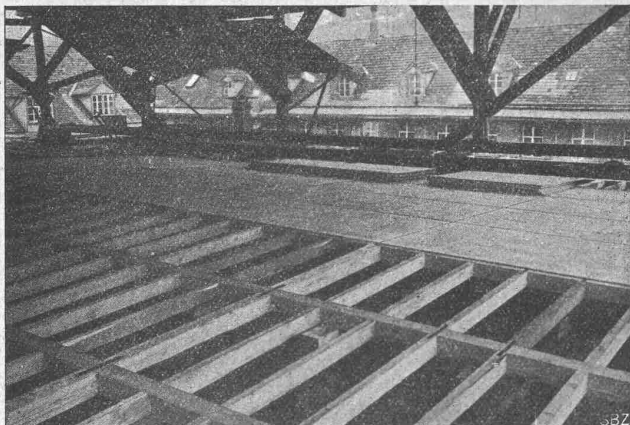
ZUG

ELEKTRIZITÄTSZÄHLER

TARIFAPPARATE FERRARIS-WATTMETER

ZEIT- u. SPERRSCHALTER STROMBEGRENZER EICHLANGEN





Das „Eternitunterdach“

für Flachbedachung (+ Patent) bildet ein Ersatz für Holzschalung. Wegen der vorzüglichen Beschaffenheit des Eternit (Wetterbeständigkeit, Widerstandsfähigkeit gegen Erstickung und gegen Fäulnis), eignet sich das „Eternitunterdach“ für Flachbedachung besonders für Flachdächer bei:

Fabrikbauten, Anbauten aller Art, Vorbauten, Terrassen, Verandas in jeder Grösse, Zinnen, Magazingebäude, Schuppen, Lagerhäuser etc.

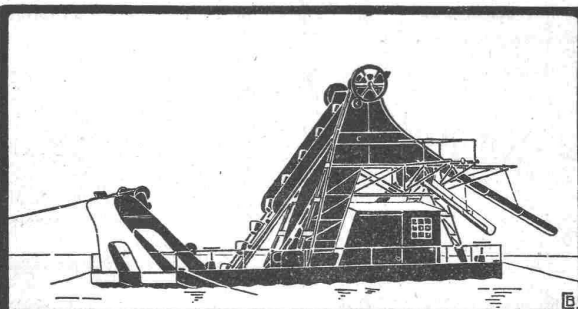
Weitere Auskunft und Offerten durch die Lizenznehmer:

Gysel & Odinga, Horgen, f. d. Kant.: Zürich, Thurgau, Schaffhausen, „Gema“ A.-G., Wallenstadt, für die Kantone: St. Gallen, Glarus, Appenzell (beider Rhoden), Graubünden.

Gebr. Kaiser, Zug, für die Kantone: Zug, Luzern, Uri, Schwyz, Unterwalden, Tessin.

Koch & Cie., vorm. E. Baumberger & Koch, Basel, für die Kant.: Basel, Aargau, Bern, Solothurn.

J. Stornoni, Lausanne, f. d. K.: Vaud, Fribourg, Valais, Neuchâtel. Alex. Geneux-Dancet, Genève, für den Kanton Genf.



DEHLER & AARAU
SCHWIMMBAGGER MIT U.
OHNE SORTIERVORRICHTUNG

Spezialfabrik für Förderanlagen

Rollmaterial	Becherwerke
Luftseilbahnen	Transportschnecken
Bremsberge	Schüttelrinnen
Rangieranlagen	Gurtenförderer
Hängebahnen	Elevatoren etc. etc.
Elektrische u. Motorlokomotiven	

Markstein-Lieferung

Das Liefern der erforderlichen **Mark- und Polygonsteine** zur Vermessung der **Gemeinde Töss** wird hiemit zur Konkurrenz ausgeschrieben.

Das Gemeinde-Areal umfasst ca. 760 ha mit ca. 2000 Parzellen. Das Steinmaterial muss aus wetterhartem Granitstein bestehen.

Pläne betr. Dimensionen, Lieferungsbedingungen, sowie Offertenformulare können auf dem Geometerbureau, Gemeindehaus I. Stock, eingesehen, beziehungsweise bezogen werden. Vergebung an zwei Lieferanten vorbehalten.

Offerten sind mit der Aufschrift „Markstein-Lieferung“ bis **1. Juni 1917** an den Präsidenten der Vermessungskommission Töss, Herr Gemeindepräsident **Jakob Weber**, einzureichen.

Töss, den 16. Mai 1917.

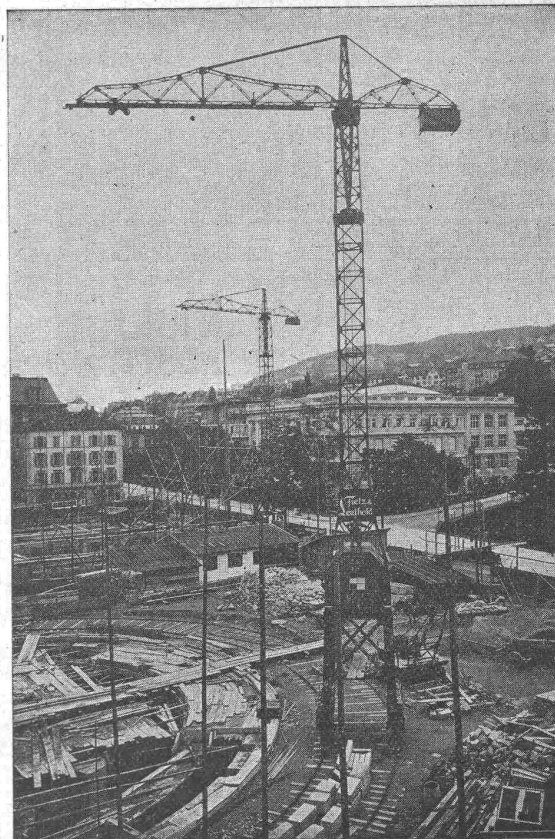
Die Vermessungskommission.

Marquisen- und Storrenfabrik

Storren nach eigenen patentierten bewährten Systemen für Privat- und Geschäftshäuser, Schulen, Spitäler etc.
Spezialkonstruktion f. Bogenfenster, Veranden etc.
 Prima Referenzen von Staat, Gemeinden und Privaten.

Mertzluft Spiegelgasse 29 **Zürich 1**
 Rindermarkt 26
 Gegr. 1865
 vielfach
 prämiert
 Tel. 2284.

Grüing-Krane



Fahrbare Turm-Dreh-Krane

Einmotoren-Krane neuesten Systems, bestens bewährt.

⊕ Patent. Prima Referenzen.

Im Betrieb zu besichtigen: Technische Hochschule Zürich.

F. Grüing-Dutoit, Söhne & C^{ie}

Konstruktionswerkstätte

Biel: Telephon 280 — Mett: Telephon 513



Das Ideal aller Gerüste (ohne Stangen)

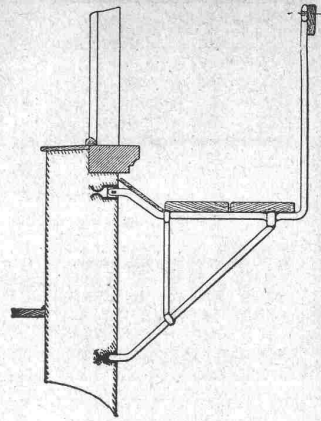
ist das

Blitz-Gerüst

System E. Schärer.

Ungehindert freier Verkehr bei Gebäude-Renovationen
Neu- und Umbauten.

Mietweise Abgabe von Trägern an Baumeister.



Blitz-Träger No. 1. Ca. 1:33.

Schweizerische Landesausstellung 1914:
1 goldene und 2 silberne Medaillen.

Mietweise Erstellung kompletter Gerüstungen
durch die Konzessionäre:

Zürich 8: Fietz & Leuthold, Baugeschäft
Zürich 2: Fr. Erlmann, Ing., Baugeschäft, Bleicherweg 36
Winterthur: M. Häring, Baugeschäft
Andelfingen: E. Landoit-Frey, Baugeschäft
Neuhausen: Joseph Albrecht, Baumeister

Bern: G. Rieser, Baugeschäft
Genf: Ed. Cuénod, S. A., Entrepreneur
Luzern: E. Berger, Baugeschäft
Glarus: Rud. Stüssy-Aebly, Baugeschäft.

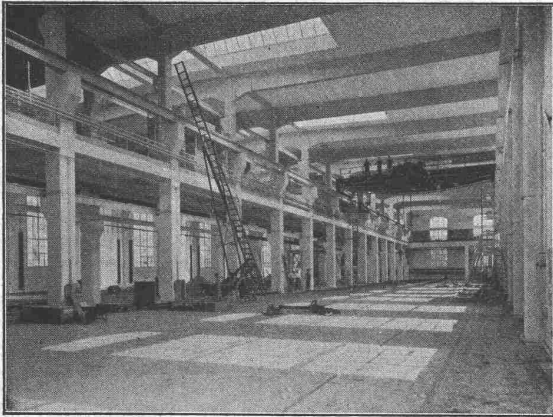
Herisau: Joh. Müller, Baumeister
St. Gallen: Gschwend, Stegrist & Cie., Baugeschäft
Rheinfelden: Fritz Schär, Baugeschäft
Olten: Otto Ehrensperger, Baugeschäft

Weitere Lizenzen werden abgegeben, Nähere Auskunft durch die

Schweizerische Gerüst-Gesellschaft A.-G., Zürich 7

Steinwiesstrasse 86 — Telephon 2134 — Telegramm-Adresse: „Blitzgerüst“.

Favre & Cie., Zürich, Eisenbeton



ZENTRALHEIZUNGEN

erstellen
MOERI & C^E Zentralheizungsfabrik
LUZERN.

Unerlässlich

für Architekten, Baumeister und Bautechniker

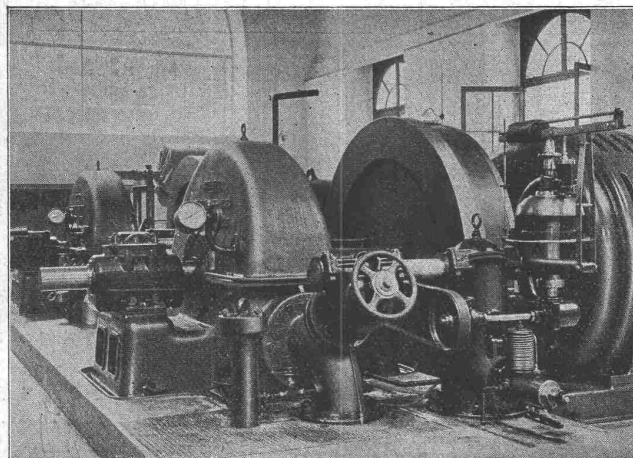
ist die Kenntnis der Statik.

Die moderne Bauart des Eisenbetons erfordert dies absolut. Jedem ist aber auch Gelegenheit geboten, ohne grosse Kosten sich diese Kenntnis rasch und sicher anzueignen, nach neuer, dem praktischen Bedürfnis angepasster, leichtfasslicher Methode. — — Unterrichts durch

F. Schaer, Eisenbetonkonstrukteur, Luzern
Hirschmattstrasse 14

Ateliers de Constructions mécaniques de Vevey, Schweiz

Turbinen und Regulatoren
Warenaufzüge aller Systeme
Kompressoren
Hydraulische Pressen
Hebewerkzeuge
Krane, Laufbühnen
Drehscheiben
Verlade-Rollwagen
Weichen und Kreuzungen
Eisen- und Bronze-Giesserei



Elektrizitätswerk Sublin bei Bex, 3 Pelton-turbinen à 750 PS, 750 Touren per Minute

Eiserne Brücken und Dachkonstruktionen
Reservoirs und Dampfkessel
Gasbehälter
Rohrleitungen
Schleusen und Wehr-Anlagen

Auf Verlangen Kostenberechnungen für Maschinen-Anlagen jeder Art.

Eisenkonstruktionen

Brücken, Hochbauten, Masten, Gasbehälter
Reservoirs, Krane, eiserne Fenster etc.

Wartmann, Vallette & Cie., Brugg.

W. Koch & Co

Zürich

Abteilung Eisenbau

Brücken

Eisenkonstruktionen

jeder Art.

Spezialität:

Schmiedeiserne Fenster „Stabil“

Verstellbare Eisenregale

für Fabriklager u. Magazine.

Man verlange Projekte und
Kostenvoranschläge



Peirondächer S. B. B., St. Gallen, Eisengewicht 35,4 Tonnen.



D. R.-P. Langjährig bewährt!

Rostschutzfarbe
in allen Farbtönen.

Isolierfarbe, schwarz
für Beton u. Mauerwerk.

AKT.-GES. JOHANNES JESERICH
CHARLOTTENBURG-BERLIN

Generalvertreter:

Gebrüder Simon, Stuttgart.

Kleine Anzeigen

wie:

Stellengesuche
Stellenangebote

Vertretungen

Kaufgesuche

Verkäufe

Beteiligungen etc.

finden durch die «Schweizerische Bauzeitung» die **wirk-
samste** Verbreitung.

Heinrich Brändli, Horgen

Asphalt-, Dachpappen- u. Holzzementfabrik

Telephon Nr. 38 — Telegramme: Heinrich Brändli

liefert

in nur prima Qualität Asphalt-Isolierplatten für wasserdichte Eindeckungen von Brücken, Gewölben, Durchlässen, Mauerabdeckungen bei Eisenbahnen, Strassen, Hoch- und Tiefbauarbeiten, in verschiedenen Stärken, je nach Angabe der Verwendungsarten.

Fachmännische Ratschläge. — Referenzen zu Diensten.

Erfindungs-Patente
Marken-Muster-
& Modell-Schutz im In- u. Ausland
H. KIRCHHOFER vormals
Bourry-Séguin & Co., ZÜRICH
1880.
Gegründet.

Pumpen

jeder Leistung und Verwendungsart

Armaturen — Kondensstöpfe

Klein, Schanzlin & Becker A.-G., Frankenthal-Pfalz

Vertreter: Ing. Fr. Waldherr, Zürich 8, Seefeldstr. 120

Telephon
9101