

**Zeitschrift:** Schweizerische Bauzeitung  
**Herausgeber:** Verlags-AG der akademischen technischen Vereine  
**Band:** 69/70 (1917)  
**Heft:** 18

## **Werbung**

### **Nutzungsbedingungen**

Die ETH-Bibliothek ist die Anbieterin der digitalisierten Zeitschriften auf E-Periodica. Sie besitzt keine Urheberrechte an den Zeitschriften und ist nicht verantwortlich für deren Inhalte. Die Rechte liegen in der Regel bei den Herausgebern beziehungsweise den externen Rechteinhabern. Das Veröffentlichen von Bildern in Print- und Online-Publikationen sowie auf Social Media-Kanälen oder Webseiten ist nur mit vorheriger Genehmigung der Rechteinhaber erlaubt. [Mehr erfahren](#)

### **Conditions d'utilisation**

L'ETH Library est le fournisseur des revues numérisées. Elle ne détient aucun droit d'auteur sur les revues et n'est pas responsable de leur contenu. En règle générale, les droits sont détenus par les éditeurs ou les détenteurs de droits externes. La reproduction d'images dans des publications imprimées ou en ligne ainsi que sur des canaux de médias sociaux ou des sites web n'est autorisée qu'avec l'accord préalable des détenteurs des droits. [En savoir plus](#)

### **Terms of use**

The ETH Library is the provider of the digitised journals. It does not own any copyrights to the journals and is not responsible for their content. The rights usually lie with the publishers or the external rights holders. Publishing images in print and online publications, as well as on social media channels or websites, is only permitted with the prior consent of the rights holders. [Find out more](#)

**Download PDF:** 08.01.2026

**ETH-Bibliothek Zürich, E-Periodica, <https://www.e-periodica.ch>**

# Schweizerische Bauzeitung

**Abonnementspreis:**

Schweiz 25 Fr. jährlich  
Ausland 30 Fr. jährlich

**Für Vereinsmitglieder:**

Schweiz 20 Fr. jährlich  
Ausland 24 Fr. jährlich  
sofern beim Herausgeber  
abonniert wird

**WOCHENSCHRIFT****FÜR BAU-, VERKEHRS- UND MASCHINENTECHNIK**

GEGRÜNDET VON A. WALDNER, ING. HERAUSGEBER A. JEGHER, ING., ZÜRICH

Verlag des Herausgebers. — Kommissionsverlag: Rascher &amp; Cie., Zürich und Leipzig

**ORGAN**

DES SCHWEIZ. ING.- &amp; ARCHITEKTEN-VEREINS &amp; DER GESELLSCHAFT EHEM. STUDIERENDER DER EIDG. TECHN. HOCHSCHULE.

**Insertionspreis:**

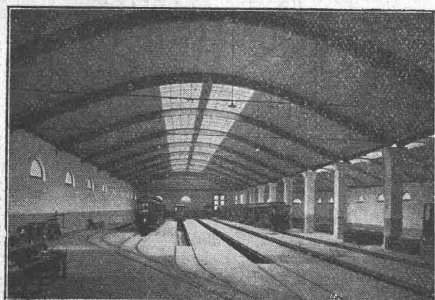
4-gespalt. Petitzeile oder  
deren Raum . 40 Cts.  
Haupttitelzeile: 60 Cts.  
Alleinige Inseraten-An-  
nahme: Rudolf Mosse,  
Annoncen-Expedition,  
Zürich, Basel und deren  
Filialen und Agenturen

## Personen- & Waren-Aufzüge

jeder Art  
System  
„ARSAG“

Schweizerische Wagonsfabrik Schlieren A.-G.  
Schlieren-Zürich

Telephon: Zürich Nr. 4550  
Telegramm-Adresse:  
Wagonsfabrik Schlieren



Tramdépôt der Basler Strassenbahn in Basel.

## Neue Holzbauweisen „Syst. Hetzer“

Gebogene Dachbinder-Systeme und andere Trag-Konstruktionen aller Art.

Statisch einwandfreie Konstruktion, rasche Herstellung  
und Montierung, Billigkeit, Einfachheit, Dauerhaftigkeit

Patentinhaber für die Schweiz:

Schweizerische Aktiengesellschaft für Hetzer'sche Holzbauweisen in Zürich

Stampenbachstrasse 15/IV — Telephon 8402

Bis heute in der Schweiz über 100 000 m<sup>2</sup> überdeckter Grundfläche ausgeführt.

## Spiegelfabrik

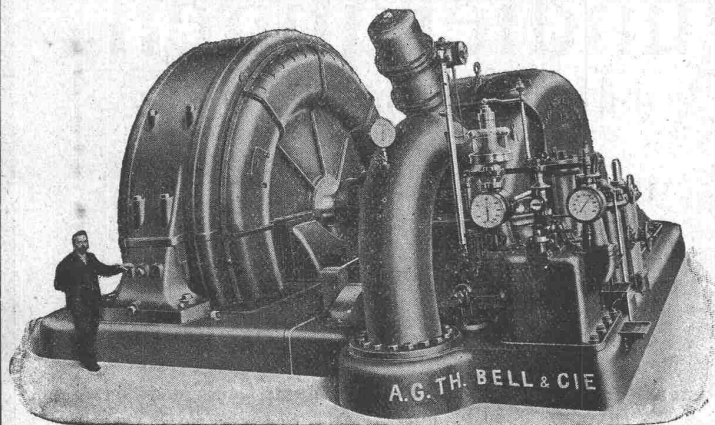
Spezialität: Facetten- und  
Zierschliffspiegel in jeder  
Form und Grösse.

SCHUTZ-  
MARKE

## Glaschleiferei

für Facettenglas, Glas-  
platten für Möbel, Verkaufs-  
tische u. Schaufenster.

**Gebr. Giesbrecht, Bern.**



15 HP Turbine

A.-G. der Maschinenfabrik von

**Theodor Bell & Cie.**

Kriens-Luzern (Schweiz)

## Wasserturbinen

Präzisions-Oeldruck-Regulatoren  
Wehranlagen — Rohrleitungen  
Komplette hydraulische Anlagen

# Ausschreibung v. Bauarbeiten

Ueber die

## Erd-, Maurer-, Eisenbeton-, Hartstein-, Kunststein-, Zimmer-, Spengler- und Dachdeckerarbeiten

zum Neubau der **Flugzeughalle Nr. 2**, sowie zu einem **Verwaltungs- und Werkstattgebäude** der Fliegerabteilung in **Dübendorf** wird Konkurrenz eröffnet. Pläne, Bedingungen und Angebotformulare sind bei der eidg. Bauinspektion in Zürich (Clausiusstr. 37) aufgelegt.

Uebnahmsofferten sind verschlossen unter der Aufschrift: „Angebot für Bauten in Dübendorf“ bis und mit **17. Mai** nächsthin franko einzureichen an

**Die Direktion der eidg. Bauten.**

Bern, den 28. April 1917.

## Konkurrenz-Ausschreibung

über Ausführung von

## Erd-, Maurer-, Steinhauer-, Eisenbetonarbeiten und Walzeisenlieferung

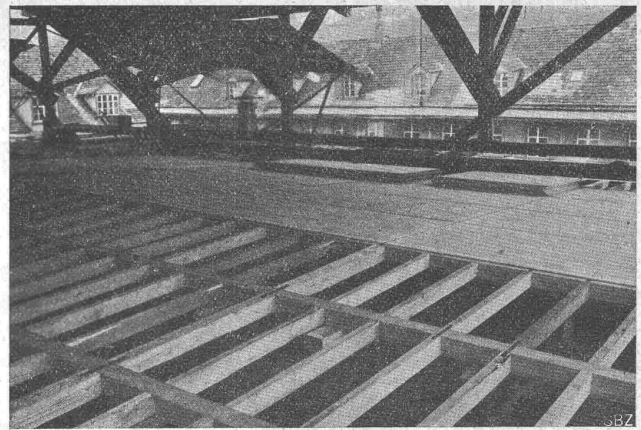
zum Küchengebäude der Frauenklinik Zürich.

Eingabetermin **15. Mai 1917.**

Näheres im kantonalen Amtsblatt.

Zürich, den 1. Mai 1917.

Für die kantonale Baudirektion,  
Der Kantonsbaumeister: **Fietz.**



## Das „Eternitunterdach“

für Flachbedachung (+ Patent) bildet ein Ersatz für Holzschalung. Wegen der vorzüglichen Beschaffenheit des Eternit (Wetterbeständigkeit, Widerstandsfähigkeit gegen Ersticken und gegen Fäulnis), eignet sich das „Eternitunterdach“ für Flachbedachung besonders für Flachdächer bei:

**Fabrikbauten, Anbauten aller Art, Vorbauten, Terrassen, Verandas in jeder Grösse, Zinnen, Magazingebäude, Schuppen, Lagerhäuser etc.**

Weitere Auskunft und Offerten durch die Lizenznehmer:

Gysel & Odinga, Horgen, f. d. Kant.: Zürich, Thurgau, Schaffhausen, „Gema“ A.-G., Wallenstadt, für die Kantone: St. Gallen, Glarus, Appenzell (beider Rhoden), Graubünden.  
Gebr. Kaiser, Zug, für die Kantone: Zug, Luzern, Uri, Schwyz, Unterwalden, Tessin.  
Koch & Cie., vorm. E. Baumberger & Koch, Basel, für die Kant.: Basel, Aargau, Bern, Solothurn.  
J. Stornoni, Lausanne, f. d. K.: Vaud, Fribourg, Valais, Neuchâtel.  
Alex. Geneux-Dancet, Genève, für den Kanton Genf.

# ED. ZÜBLIN & CIE. A. G.

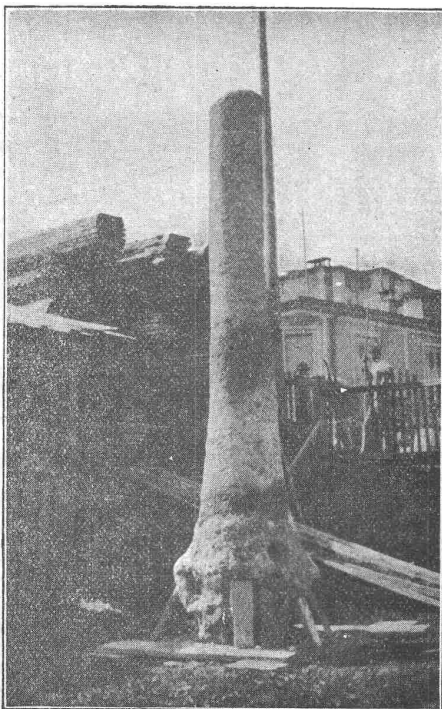
**Zürich und Basel**

Ingenieurbureau u. Unternehmung  
für Beton- und Eisenbetonbau  
Bau-Unternehmung

## Fundierungen

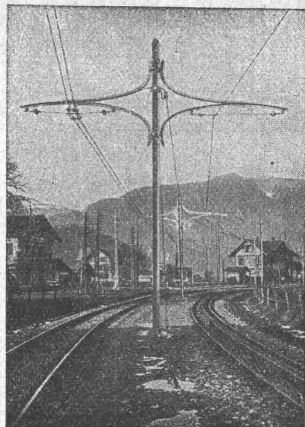
mit Eisenbetonpfählen  
(System Züblin)

und Pressbetonpfählen  
(System Wilhelmi)



Nebstehend: Ausgegrabener Press-Betonpfahl bei einer Foundation in St. Moritz.





## Eisenmöbelfabrik Biglen Bigler, Spichiger & Cie

Spezialfabrikation von  
**Oberleitungs- u. Ausrüstungs-Material**  
elektrischer Bahnen  
(Leitung: Ing. Morgenthaler)

Technisches Bureau: BERN, Bahnhofplatz Nr. 1

Briefadresse:  
Bigler, Spichiger & Cie., Bern

Mechanische Werkstätten  
Mechanische Schlosserei  
Gesensschmiede  
Hammerschmiede  
Stanzerei, Presserei

Telephon Nr. 2620  
Telegramme: Elektrobigen Bern

Mechanische Schreinerei  
Malerei: Spritz-, Tauch- und  
Emaillier-Verfahren  
Autogene Schweisserei  
Fabrikation von Massenartikeln

## Heinrich Brändli, Horgen Asphalt-, Dachpappen- u. Holzzementfabrik

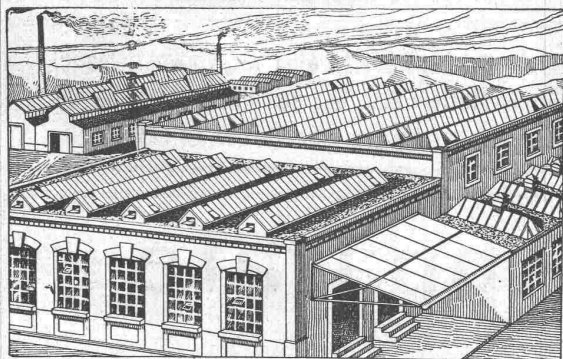
Telephon Nr. 38 — Telegramme: Heinrich Brändli

liefert

in nur prima Qualität Asphalt-Isolierplatten für wasserdichte Eindeckungen  
von Brücken, Gewölben, Durchlässen, Mauerabdeckungen bei Eisenbahnen,  
Strassen, Hoch- und Tiefbauarbeiten, in verschiedenen Stärken, je nach  
Angabe der Verwendungsarten.

Fachmännische Ratschläge. — Referenzen zu Diensten.

## Glasdächer u. Dachoberlichter



in kittlosen Systemen  
Einfache u. doppelte Verglasung  
Schweizer. u. ausländische Patente  
Sämtliche Spenglerarbeiten für  
Fabrikbauten

## Glasdachwerke Simon Kulli, Olten

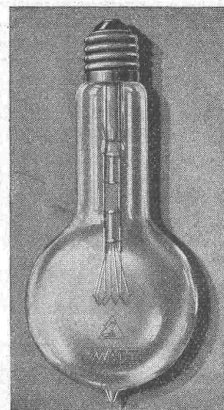
Mechanische Bauspenglerei  
Schweizer Firma — Gegründet 1854  
Auf Wunsch Ingenieurbesuch.

**PATENT-ANWÄLTE**  
**E. BLUM & Co** DIPL. INGENIEURE  
GEGRÜNDET 1878 · ZÜRICH · BAHNHOFSTR. 74

## Superior

Ist die beste Kaltwasserfarbe der  
Gegenwart für Holz, Stein, Mauer-  
werk, Eisen etc., verwendbar für  
Innen- und Aussen-Anstrich.

Zu beziehen von  
**Arnold Frikart's Erben**  
Eisenhandlung, Zofingen.



## 1 WATT- & 1/2 WATT- DRAHTLAMPEN

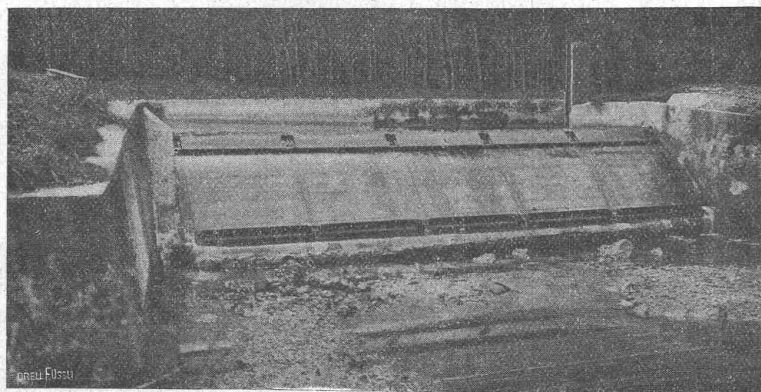
Erstklassiges  
Schweizer Fabrikat

Gezogener Leuchtdraht  
nach eigenem Verfahren  
hergestellt

Goldene  
Medaille  
S.L.A.B.  
1914

## LICHT A.-G. ZUG

Fabrik in Goldau



## Hydraul. Dachwehr

zwangsweise und selbsttätig  
beweglich, ohne Bedienungssteg geeignet  
für beliebige Stauhöhen und Flussbreiten,  
auch bei Geschiebeführung.

Selbsttätige Abfluss - Regulierung.

**Ing.-Büro Huber & Lutz**  
Zürich, Schaffhauserstr. 26

# Centralheizungen J. Rukstuhl, Basel

## Maschinen-Techniker

Schweizer, im elektrothermischen, Gas- und Maschinenfach bewandert, routinierter Geschäftsmann, gegenwärtig Betriebsleiter eines grossen ausländischen Unternehmens, **sucht in der Schweiz Anstellung.** Gefällige Anfragen unter Chiffre Z. G. 1932 befördert die Annoncen-Expedition **Rudolf Mosse, Zürich 1,** Limmatquai 34.

## Unerlässlich

für Architekten, Baumeister und Bautechniker

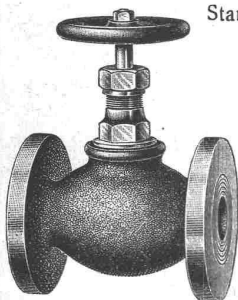
**ist die Kenntnis der Statik.**

Die moderne Bauart des Eisenbetons erfordert dies absolut. Jedem ist aber auch Gelegenheit geboten, ohne grosse Kosten sich diese Kenntnis rasch und sicher anzueignen, **nach neuer, dem praktischen Bedürfnis angepasster, leichtfasslicher Methode.** — Unterricht durch

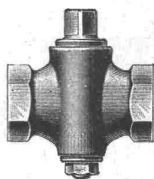
**F. Schaer, Eisenbetonkonstrukteur, Luzern**  
Hirschmattstrasse 14

## K. Schäffer

Lager und Verkaufsstelle von  
**Schäffer & Budenberg G. m. b. H., Zürich**  
Stampfenbachstr. 61



**Ventile  
Manometer  
Hähne  
Wasserstände  
Injektoren  
Kondenswasserableiter**



## „GRANIT“

**A.-G. H. Schulthess à Personico (Tessin)**

**Direktion in Lavorgo (Tessin)**  
Telephon Nr. 9

Zweigbureau: Eichstrasse 9, Zürich 3  
Telephon Nr. 66.75

**Ausgedehnte Steinbrüche und Werkplätze**  
bei **Personico** (Station Bodio), **Cresolano**  
(Station Osogna), **Tenero** (Station Gordola)  
und im **Verzascatal.**

Werkplatz f. dringende Arbeiten u. Reparaturen:  
Haldenstrasse, Zürich.

**Spezialität:**

**Weisser Verzascagranit**

für bessere Treppenanlagen.

**Lieferantin sämtlicher innerer Treppenanlagen** zur  
Universität Zürich, zum Naturwissenschaftlichen und  
Land- und Forstwirtschaftlichen Institut der Eidgen.  
Technischen Hochschule, Bezirksgebäude Zürich.

## Thonwerk Biebrich A.-G.

**Chamottefabrik**

**Biebrich am Rhein.**

**Hochfeuerfeste u. säurebeständige Produkte.**

Normal- und Façonsteine aller Art, Chamottemörtel,  
Retorten, Muffeln etc., Bau kompletter Ofenanlagen.

Beste Referenzen und Zeugnisse aus der Schweiz.

## Kontroll-Apparate

zur Registrierung der Arbeitszeit von Ange-  
stellten und Arbeiten in Bureaux u. Fabriken.

**Karten-Apparat „Modell K“.**

**Karten-Apparat „Billetteur“** (eignet sich vorzüglich zur Akkordkontrolle).

**Hebel-Apparat** (Streifen-System).

**Schlüssel-Apparat.**

**Einschreib-Apparat** (speziell für Bureaux).

**Wächteruhren** ca. 50 verschiedene Typen. Spezialausführungen für  
alle Zwecke.

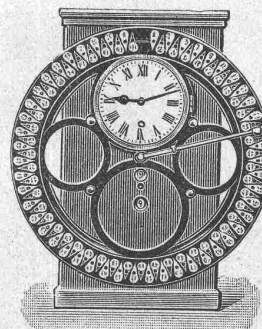
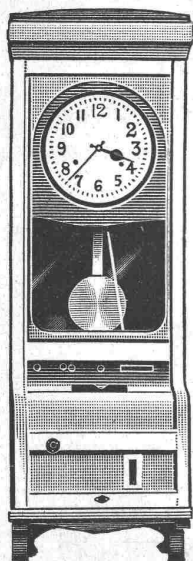
**Lauf- und Gehwerke** in hervorragender Qualität nach uns ein-  
gesandten Mustern.

**Telephon-Uhren** zur Kontrolle der Gesprächsdauer.

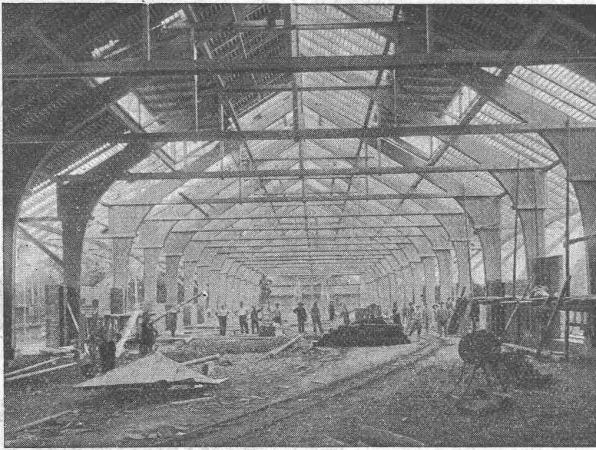
Mit schriftlichen Offerten oder Vertreterbesuch stehen stets gerne zu Ihren Diensten

**Bürk-Bundy A.-G., Zürich I**

Löwenstrasse 32





**Patentierter Vertikallamellenbinder**

Italo-schweiz. A.-G. zur Fabrikation vegetabilischer  
Öle S. A. J. S., Horn.

Projektierendes Ingenieurbureau

**Gustav Thurnherr, Zürich**

Limmatquai 34

Unternehmung

**J. Dettli & Cie., Kradolf**

Zahlreiche Referenzen, Lizenzen werden vergeben.

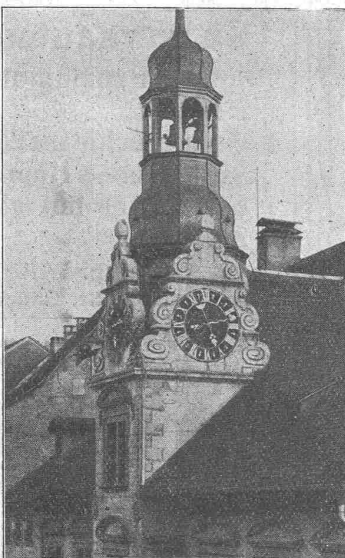
**Rote Melserplatten**

(Verucano, Thonschiefer)

zu Kabelschutz, Treppentritten, Podestplatten, Gartenbeeinfassungs-  
platten, Böden im Keller, Terrassen, Gartenwege und Plätze, Mauerdeckel,  
frost- und säurefest, somit der beste Kabelschutz. Es empfiehlt sich  
J. A. Ackermann, Plattenbruchgeschäft, Mels, Kt. St. Gallen.

**Th. Bertschingers Söhne**

**Hoch- und Tiefbau-Unternehmung  
Zürich und Lenzburg**



**Muschel-  
Sandsteinbruch  
„Steinhof“  
Othmarsingen**

(Marine-Molasse)



Lieferung von

**Roh- u. Hausteinen**

In gelblicher und  
bläulicher Färbung  
Dekorative Struktur  
warmer Ton



Referenzen:

„Peterhof“ und  
„Leuenbank“  
Paradeplatz, Zürich.

Geschäftshaus „Singer“  
Marktplatz, Basel.  
u. v. a. m.

*Burget-Kehl & Co.*

Basel • Bern • Genève  
Lausanne • Luzern •  
Neuchâtel • St. Gallen  
Winterthur • Zürich



VERLANGEN SIE UNSEREN SOMMERKATALOG 1917

**ZENTRALHEIZUNGEN**

erstellen

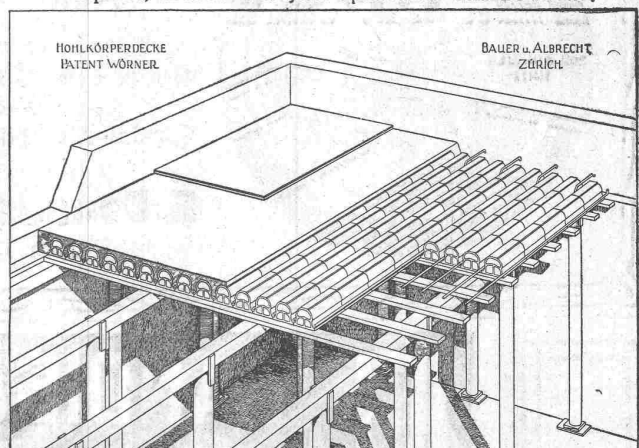
**MOERI & Co** Zentralheizungsfabrik  
LUZERN.

**Bauer & Albrecht, Zürich**

Ingenieurbureau — Kaspar Escherhaus 19 — Telefon 8250

**Vorzüglichste Eisenbeton-Hohlkörperdecke „Pat. Wörner“**

grösste stat. Sicherheit, absolute Feuersicherheit, isolierend, schall-  
dämpfend, rissfrei. Für jede Spannweite und Belastung.



⊕ 55494. D. R. P. 240007. Silb. Med. S. L. A. B. 1914.

Vielf. ausgef. in Bauten aller Art, wie: Schul-, Krankenhäuser, Kasernen,  
Fabriken, Geschäfts-, Wohnhäuser, Villen, Käsereien, Stallungen,  
Ausk., Referenz., Projekt prompt und kostenfrei durch die allein.  
Patentinhab. **Bauer & Albrecht.**

# Eisenkonstruktionen

Brücken, Hochbauten, Masten, Gasbehälter  
Reservoirs, Krane, eiserne Fenster etc.

## Wartmann, Vallette & Cie., Brugg.

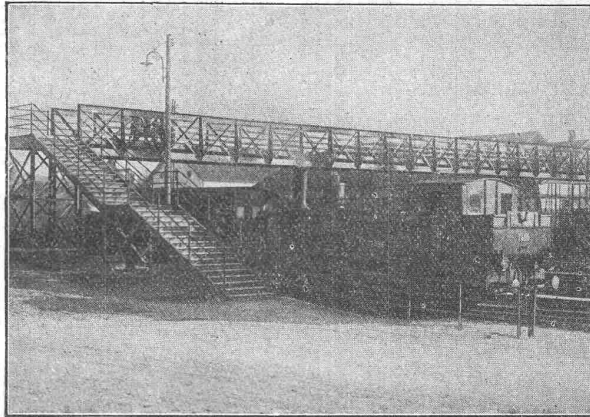
**W. Koch & Co**  
Zürich

Abteilung Eisenbau

**Brücken**  
**Eisenkonstruktionen**  
jeder Art.

**Spezialität:**  
Schmiedeeiserne Fenster „Stabil“  
Verstellbare Eisenregale  
für Fabriklager u. Magazine.

Man verlange Projekte und  
Kostenvoranschläge



Passerelle Station Zofingen S. B. B.

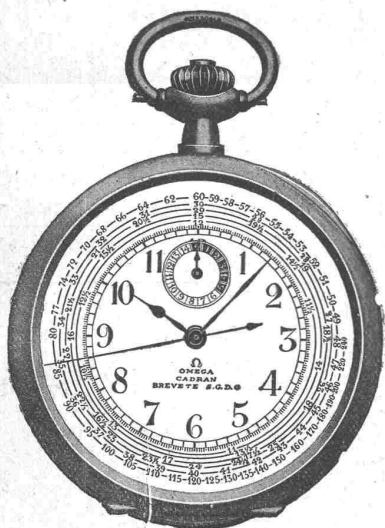
**KAEGI & EGLI**

vorm. Ed. Schlaepfer & Co.  
Elektrische Unternehmungen  
**ZÜRICH 2**

Elektrische  
Kraft-Licht-Heizungs-  
Anlagen jeden Umfanges

Grosses Lager in  
Beleuchtungskörpern  
Elektromotoren  
Bügeleisen etc. etc.

Elektromech. Werkstätte  
für Neuanfertigungen  
u. Reparaturen.



### Zu Sportzwecken

eignen sich wie keine andern die

## OMEGA

Chronographen  
Automobiluhren  
Sport-Armbanduhren

denn sie zeichnen sich aus durch höchste **Präzision**  
und **grösste Solidität.**

Spezial-Ausstellung während des Monats  
Mai bei

**E. Donauer, dipl. Uhrmacher**  
Zürich 1, Bahnhofstrasse 89

### Elektro- motoren

gut erhalten, jeder Stromart und  
Grösse gegen Höchstpreise

**zu kaufen gesucht.**

Gefl. genaue Angaben über Alter,  
Tourenzahl, Fabrikat und Zube-  
hörde unter Chiffre Z. H. 1933  
befördert die Annoncen-Exped.  
Rudolf Mosse, Zürich 1,  
Limmatquai 34.

### Zu verkaufen

- 1 6pferd. Benzinmotor,  
Deutz;
- 1 Steinbrechmaschine,  
Syst. Brink & Hübner;
- 1 Kiesträmel mit aller  
Zubehör.

J. Ruckstuhl-Wild  
zum Linsebühl, St. Gallen.



## LANDIS & GYR A-G.

### ZUG

ELEKTRIZITÄTSZÄHLER

TARIFAPPARATE FERRARIS-WATTMETER

ZEIT- & SPERRSCHALTER STROMBEGRENZER EICHANLAGEN

