

**Zeitschrift:** Schweizerische Bauzeitung  
**Herausgeber:** Verlags-AG der akademischen technischen Vereine  
**Band:** 69/70 (1917)  
**Heft:** 17

## **Werbung**

### **Nutzungsbedingungen**

Die ETH-Bibliothek ist die Anbieterin der digitalisierten Zeitschriften auf E-Periodica. Sie besitzt keine Urheberrechte an den Zeitschriften und ist nicht verantwortlich für deren Inhalte. Die Rechte liegen in der Regel bei den Herausgebern beziehungsweise den externen Rechteinhabern. Das Veröffentlichen von Bildern in Print- und Online-Publikationen sowie auf Social Media-Kanälen oder Webseiten ist nur mit vorheriger Genehmigung der Rechteinhaber erlaubt. [Mehr erfahren](#)

### **Conditions d'utilisation**

L'ETH Library est le fournisseur des revues numérisées. Elle ne détient aucun droit d'auteur sur les revues et n'est pas responsable de leur contenu. En règle générale, les droits sont détenus par les éditeurs ou les détenteurs de droits externes. La reproduction d'images dans des publications imprimées ou en ligne ainsi que sur des canaux de médias sociaux ou des sites web n'est autorisée qu'avec l'accord préalable des détenteurs des droits. [En savoir plus](#)

### **Terms of use**

The ETH Library is the provider of the digitised journals. It does not own any copyrights to the journals and is not responsible for their content. The rights usually lie with the publishers or the external rights holders. Publishing images in print and online publications, as well as on social media channels or websites, is only permitted with the prior consent of the rights holders. [Find out more](#)

**Download PDF:** 18.02.2026

**ETH-Bibliothek Zürich, E-Periodica, <https://www.e-periodica.ch>**

**Ingenieur**

oder

**Tiefbautechniker**

flotter Zeichner, zur Fertigstellung einer

**wasserbautechnischen**

Publikation für 2 Monate

**gesucht.**

Monatsgehalt 250 Fr. bis 400 Fr.

Offerten mit Zeugnisschriften unter Chiff. Z.R. 1817 befördert die Annonc.-Expedition

**Rudolf Mosse, Zürich 1,**  
Limmatquai 34.**Elektriker****sucht Stelle**

als Maschinenmeister, Chefmaschinist, event. für Montage und Betrieb hydraulischer Anlagen od. Aufsicht resp. Leitung in grössere elektr. Fabrikanlage. Zeugnisse zu Diensten. Gefl. Offerten unt. Chiffre Z.F. 1806 befördert die Annoncen-Expedition

**Rudolf Mosse, Zürich 1.****Tüchtig. Bauführer**der drei Landessprachen mächtig, **sucht Stelle** zu Tiefbau- oder Eisenbetonunternehmung. In- od. Ausland. Offerten unter Chiffre Z. C. 1803 befördert die Annonc.-Expedition**Rudolf Mosse, Zürich 1.****Bauingenieur**

Schweizer, mit langjähr. Tiefbaupraxis (Wasserversorgung, Brunnenausbau, Kanalisation, Brückenbau, Eisenbeton etc.), sowohl im In- als im Ausland, guten praktischen Erfahrungen im Bureau und Bau, besten Zeugnissen,

**sucht Stelle sobald als möglich.**Offerten unter Chiffre Z. V. 1821 befördert die Annoncen-Expedition  
**Rudolf Mosse, Zürich 1.****Grösseres****Bau-Inventar**bestehend aus  
**Maschinen und Werkzeugen**

ist infolge Baubeendigung sukzessive zu verkaufen. Interessenten die angeben, für welche Artikel sie Käufer sind, erhalten detaillierte Listen auf Verlangen zugestellt. Anfragen unter Chiffre Z. U. 1820 befördert die Annonc.-Expedition

**Rudolf Mosse, Zürich 1.**

Erfahrener, selbständiger

**Architekt**Schweizer, militärfrei, tüchtig im Entwurf, **sucht**, gestützt auf prima Referenzen und Zeugnisse, sofort Stellung, event. vorübergehend. Offerten unter Chiffre Z. P. 1815 befördert die Annoncen-Expedition**Rudolf Mosse, Zürich 1,**  
Limmatquai 34.**Patentverwertung**Die Inhaber des schweizerischen Patentes Nr. 48535 vom 8. Juni 1909 auf: **Antriebs-einrichtung an Motorfahrrädern**, wünschen das Patent zu verkaufen, in Lizenz zu geben oder anderweitige Vereinbarungen für die Fabrikation in der Schweiz einzugehen.Anfragen befördert **H. Kirchhofer** vorm. Bourry-Séquin & Co., Ingenieur- u. Patentanwaltsbureau in **Zürich 1, Löwenstrasse 51.****Patentverwertung**Die Inhaberin des schweizer. Patentes Nr. 67944 vom 27. März 1914 auf: **Aus gezahnten Lamellen zusammengesetztes Getrieberad, bei dem zwischen den Zahn-lamellen bzw. Lamellengruppen Distanzkörper eingesetzt sind**, wünscht das Patent zu verkaufen, in Lizenz zu geben oder anderweitige Vereinbarungen für die Fabrikation in der Schweiz einzugehen.Anfragen befördert **H. Kirchhofer** vorm. Bourry-Séquin & Co., Ingenieur- u. Patentanwaltsbureau in **Zürich 1, Löwenstrasse 51.**FÜR  
LIFTS LADENTÜREN,  
FENSTER U.S.W.  
LIEFERN**SUTER,  
STREHLER  
SOHNE & CO  
ZÜRICH**  
TELEFON 1247VERLANGEN SIE REFERENZEN.  
PRO  
PRA

# Eisenkonstruktionen

Brücken  
Hochbauten  
Stauwehre  
Maste etc.Behälter aller Art, genietet und autog. geschweisst  
Druck- und Vakuum-Gefässe  
Gasbehälter  
Silosanlagen  
Zisternenwagen  
Stahlflaschen etc.

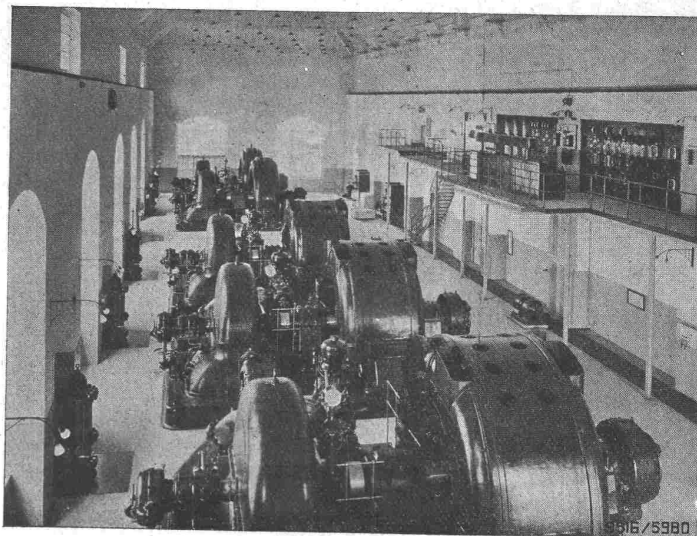
Aluminium-Arbeiten

**A. G. ALB. BUSS & C<sup>IE</sup>**  
**BASEL**

## Behälter- u. Apparatenbau

Aktiengesellschaft  
**Brown, Boveri & Cie.**  
 Baden (Schweiz)

Schnell-u. langsam-  
 laufende  
 Generatoren  
 Umformer  
 Transformatoren  
 Motoren für alle  
 Antriebe



Induktionsregler  
 Phasenkompensa-  
 toren  
 Schnellregler  
 Schaltanlagen  
 Relais

Zentrale Kandergrund: 2 Dreiphasen-Generatoren à 2750 bis 4000 kVA.  
 3 Einphasen-Generatoren à 2700 bis 4000 kVA.

Bau und vollständige Ausrüstung elektrischer Zentralen.



GESELLSCHAFT DER LUDW. VON ROLL'SCHEN EISENWERKE  
 : FILIALE : **EISENWERK CLUS** KT. SOLOTHURN :



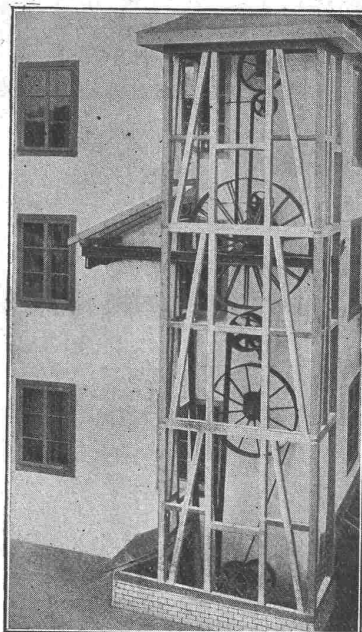
Ausführungsrecht für die Schweiz  
 der

**PATENT-  
 LENIX-  
 GETRIEBE**

Sparen Vorgelege, Kraft, Riemen  
 und Platz.

Lenixrollen auf Kugellagern.

Man verlange Prospekt.



Umänderung einer stehenden Welle mit  
 konischen Rädern in vertikale Lenix-  
 Riementriebe in einer Baumwollweberei

Direkter Antrieb bei grössten  
 Uebersetzungs-Verhältnissen und  
 kleinsten Achsendistanzen.

Innert 5 Jahren über 1700 Lenix-  
 apparate geliefert für Ueber-  
 tragungen bis 500 PS und Ueber-  
 setzungs-Verhältnisse bis 1:25.

Komplette Transmissionsanlagen  
 für alle Industriezweige in moderner  
 Ausführung mit Ringschmierlagern oder  
 Kugellagern.

Brennkupplungen.



# INGENIEURBUREAU ZIPKES, SEESTR. 121, ZÜRICH 2

Projektierung, Veranschlagung und Ausführung von Eisenbetonarbeiten aller Art in Hoch- und Tiefbau



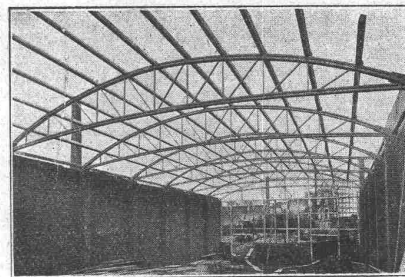
Geschäfts- und Lagerhaus von Huber & Ziegler und Huber & Cie. in Zürich 5, Limmatstrasse.

Gegründet 1906 — Telefon 7134

Eigene, bewährte Systeme  
Eisen-, Stein- und Beton-  
Konstruktionen  
Wasserbau

Neue Holzkonstruktionen  
Bauleitung, Expertisen, Gut-  
achten

Spezialkataloge zur Verfügung



Dachbinder in Holz, System Meltzer.

**Baubeschläge**  
**Bender**  
OBERDORFSTR. 9. ZÜRICH.

## Martin Keller, Zürich 1

Neu-Seidenhof

Spezialhaus für chem.-bautechnische Produkte

Kaltwasserfarben:

INDURIN &  
IDEAL I & II

Oelfarbenersatz  
**MEIROL**,  
beste Anstreich-  
farbe

Innenanstrich-  
farben:  
**BLANCFIXE &  
BRILLANTWEISS**

**Kriegs-  
Carbolineum**  
zur Zeit bester von den  
Behörden verwendeter  
**Holzanstreich**  
(braun, nicht schwarz)

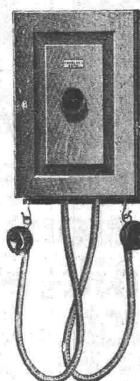
**Technische Anstriche**  
für alle  
**Industriezwecke**

Zementabdichtung:

**INERTOL**

Rostschutz-  
Spezialfarben:  
**GLASURIT &  
INERTOL**

Trockenlegung:  
**PINOL u. RACO**  
Schwamm-  
verteilung



## HASLER A.-G., BERN

vorm. Telegraphenwerkstätte v. G. Hasler  
Telephon 1852

## Telephon-Apparate

spezielle Form für  
**Starkstrom-Anlagen**

MAILAND 1906: Grand Prix  
BRÜSSEL 1910: Grand Prix  
BUENOS AIRES: Medaille d'Or

GRAND PRIX:  
Schweizerische Landesausstellung, Bern 1914

**Brücken-Isolierungen**  
**Flache Bedachungen**  
**Kiesklebedächer** (versch. Systeme)  
**Asphalt-Arbeiten** aller Art

führen aus  
**GYSEL & ODINGA**  
Asphaltfabrik Käffnach (Horgen)  
Telephon 24. Telegr.: Asphalt

**A.-G. „UNION“ in Biel, Fabrik in Mett**  
Erste schweiz. Fabrik für elektr. geschweisste Ketten. Pat. 27199

## Ketten aller Art



für industrielle und landwirtschaftliche Zwecke.  
Grösste Leistungsfähigkeit. Ketten von höchster Tragkraft.

NB. Handelsketten nur durch Eisenhandlungen zu beziehen.

**Gelegenheits-Elektro-  
Motoren u. Maschinen**  
liefert mit Garantie

Elektro-Mechan.  
Reparaturwerkstätte Zürich  
Hardturmstr. 121, Zürich 5.  
„Orion“.

**Erfindungs-Patente**  
Marken-Muster-  
& Modell-Schutz im In- u. Ausland  
**H. KIRCHHOFER** vormals  
Bourry-Séquin & Co. ZÜRICH  
1880. Gegründet.

## G. Rüttimann, Elektr. Unternehmungen

Zürich und Lausanne

Erstes Spezialgeschäft für

## Freileitungen

## Submissions-Anzeiger.

Termin	Auskunftstelle	Ort	Gegenstand
5. Mai	Kantonsingenieur	St. Gallen	Reparaturarbeiten an der Staatsstrassenbrücke über die Sitter bei Bruggen.
5. "	J. Keller-Kuhn	Uster (Zürich)	Erd- und Rohrleitungsarbeiten für eine Hauptleitung nach Schloss Uster.
8. "	K. Indermühle, Architekt	Bern	Erd-, Maurer-, Steinhauer- und Eisenbetonarbeiten für die Friedenskirche in Bern.
8. "	Kantonsbauamt	St. Gallen	Sanitäre Installationsarbeiten zum Umbau des Kantonalbankgebäudes St. Gallen.
10. "	Strasseninspektorat I	Frauenfeld (Thurg.)	Die Erdarbeiten für die Dammverstärkung in Uesslingen (18500 m <sup>3</sup> ).
12. "	Städt. Heizungsingenieur	Basel	Zentralheizungs- und Warmwasseranlagen in verschiedenen städt. Gebäuden.



Überall bei Kohlenfeuerung: Zentralheizungen, Restaurationen, Bäckereien, Konditoreien etc. versehen Sie die Kamine mit unserm

**Spring Orig.-Pat.-Rauchsauger**

Nachweisbare Kohlenersparnis bis zu 30 Prozent.  
Prima Referenzen, Prospekte. Fabrikanten:

**Spring, Burger & Cie., Basel.**



## Zu verkaufen:

ca. 10 000 m la schmledeis. Röhren, schwarz  $\frac{3}{8}$ " (deutsch. Fabr.)

" 1000 " " galvan. 2 " " "

" 200 " " " 2  $\frac{1}{2}$ " " "

Offerten erbeten unter Chiffre Z. E. 1780 befördert die Annonc.-Exped.  
Rudolf Mosse, Limmatquai 34, Zürich 1.

## Tüchtiger Eisenbeton-Ingenieur oder Techniker

gewandter Statiker, in Theorie und Praxis erfahren,  
auf sofort gesucht. Angebote mit Lebenslauf,  
Zeugnisabschriften und Angabe von Referenzen  
und Gehaltsansprüchen an

**Paul Schmidt Sohn, Bauunternehmung**  
Worms am Rhein (Deutschland).

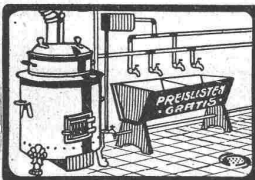
Leitender

## Konstruktionsingenieur

für Dieselmotorenbau, insbesondere Schiffs-Dieselmotoren

gesucht.

Offerten mit Lebenslauf, Gehaltsansprüchen und Referenzen an  
Karl Neumann, Wien, I., Himmelpfortgasse 7.

OFENFABRIK  
SURSEE

**WASCHHERDE**  
FÜR  
**PRIVATE**  
HOTELS ANSTALTEN  
WÄSCHEREIEN

## KAEGI &amp; EGLI

vorm. Ed. Schlaepfer & Co.

Elektrische Unternehmungen  
**ZÜRICH 2**

Elektrische  
Kraft-Licht-Heizungs-  
Anlagen jeden Umfanges

Grosses Lager in  
Beleuchtungskörpern  
Elektromotoren  
Bügeleisen etc. etc.

Elektromech. Werkstätte  
für Neuankertigungen  
u. Reparaturen.

Beim Starkstrominspektorat des Schweiz.  
Elektrotechnischen Vereins in Zürich  
ist die Stelle eines weiteren

## Inspektors

zu besetzen. **Erfordernisse:** Abgeschlossene theoretische  
Fachbildung. Mehrjährige Praxis im Bau und Betrieb  
von elektrischen Starkstromanlagen. Erfahrungen im In-  
stallationswesen. Gewandtheit im Abfassen technischer  
Berichte. Vollständige Beherrschung der deutschen und  
gute Kenntnis der französischen Sprache. **Besoldung**  
**eines Inspektors II. Klasse:** 4200 Fr. bis 5800 Fr.  
nebst Reiseentschädigungen. Anmeldungen sind bis  
längstens 7. Mai unter Beifügung eines ausführlichen  
Lebenslaufes und Angabe der Gehaltsansprüche an den  
Unterzeichneten schriftlich einzureichen.

**STARKSTROMINSPEKTORAT**

Der Oberingenieur: NISSEN.

## Ingenieur

guter Statiker, möglichst mit Praxis in Eisenbeton

**per sof. gesucht**

**G. A. Wayss,**

Wien, I., Franz Josefskai Nr. 47.

## Ingenieure oder Techniker

zu sofortigem Eintritt **gesucht.** Verlangt wird  
langjährige Praxis in Berechnung und Konstruk-  
tion von Eisenbetonkonstruktionen. Nur flotte  
Zeichner, gewissenhafte und rasche Arbeiter  
werden berücksichtigt. Lebenslauf mit Zeug-  
nissen und Gehaltsansprüchen sind zu senden an

**W. Siegfried & Cie., Ingenieurbureau, Bern**  
Brunnadernstrasse 53.

## Gesucht

in grosse chemische Fabrik der Schweiz  
ein jüngerer

## INGENIEUR

mit Hochschulbildung und Praxis im Dampf-  
kesselbetrieb, zur Ueberwachung der Kessel-  
und Maschinenanlagen und zur Führung der  
bezüglichen Statistiken. — Bewerber belieben  
ihre Offerten unter Chiffre P. 2244 Q. mit  
Zeugnisabschriften und Angabe der Gehalts-  
ansprüche an **Publicitas A.-G., Zürich**, zu  
senden.



**S.I.A.**

Stellen-Vermittlung des Schweiz. Ing.- und Arch.-Vereins, Tiefenhöfe 11, Zürich.

(Bewerber wollen Anmeldebogen verlangen).

**Offene Stellen:****Schweiz: Tüchtiger Konstrukteur** auf allgemeinen Maschinenbau und Transportanlagen, für Bureau und Betrieb. 504**Stellen suchen:****Maschinentechniker**, Konstrukteur, mit langjähriger Praxis im allgemeinen und Dampfmaschinenbau. 41**Architekt** mit längerer Praxis, als Bureauchef oder Bauführer. 51**Kultur-Ingenieur**, E. T. H., dipl., mit etwas Praxis. 55**Jüng. Ingenieur od. Techniker**, tüchtiger, erfahrener Statiker. 506**S.I.A.**

Ein erfahrener, tüchtiger  
**Bauführer**  
(Architekt), guter Zeichner, in Voranschlag und Abrechnungen sicher, **sucht** dauernde oder vorübergehende Stellung. Offerten unter Chiffre Z. 1625 befördert die Annoncen-Expedition

Rudolf Mosse, Zürich 1.

**Diplom - Architekt**

(Zürich, München, Karlsruhe), gewandt im Zeichnen, Entwerfen und Darstellen, **sucht** Beschäftigung auf Ende Mai. Ia. Zeugnisse. Offerten unter Chiff. Z. E. 1630 befördert die Annonc.-Exp.

Rudolf Mosse, Zürich 1.

Junger, tüchtiger, diplom.  
**Bautechniker**

militärfrei, **sucht sofort Stelle** i. Architekturbureau oder Baugeschäft. Gefl. Offerten unter Chiffre Z. S. 1618 befördert die Annonc.-Expedition

Rudolf Mosse, Zürich 1.

Junger, tüchtiger  
**Architekt**

mit allen vorkommenden Arbeiten im Bureau und auf dem Bau bestens vertraut, **sucht**, gestützt auf gute Zeugnisse u. Referenzen, Stellung in Architektur-Bureau. Eintrittstermin 15. Mai 1917. — Offerten unter Chiffre Z. J. 1709 befördert die Annoncen-Expedition

Rudolf Mosse, Zürich 1.

**Tiefbautechniker**

Schweizer, 26 Jahre alt, längere Praxis bei Verwaltungen und Bauleitungen, saub. Zeichner, **sucht Stellung**. Event. ausfallsweise. Prima Zeugnisse und Referenzen. Offerten unter Chiffre Z. D. 1729 befördert die Annoncen-Expedition

Rudolf Mosse, Zürich 1, Limmatquai 34.

**Monteur**

Schweizer (Zürich), 30 Jahre alt, in ungek. Stelle in Deutschland, **sucht Stelle** in der Heimat. Spezialität: schwere Kräne, Aufzüge, auch Eisenkonstruktion und Maschinenbau, auch bei deutscher Vertretung. Offert. unt. Df.D. 716 an Rudolf Mosse, Düsseldorf.

**Bautechniker**

25 Jahre alt, mit 4jähriger Praxis, flotter Darsteller (Perspektive), **sucht sofort Stelle** auf gutes Architekturbureau. Gehalt 180 Fr. Offerten unter Chiffre Z. C. 1753 befördert die Annoncen-Expedition

Rudolf Mosse, Zürich 1.

Importante usine française  
demande

**ingénieur**

possédant à fond la construction des

**Appareils de broyage**  
de matières dures. On exige des références de 1<sup>er</sup> ordre. Adresser offres écrites et conditions sous N. 23222 L. Publicitas S. A. Lausanne.

**Bautechniker**

Von kleinerem Baubureau wird ein jüngerer, solider **Techniker**, flotter Zeichner für Bureau und teilweise Bauführung **gesucht**. Eintritt sofort. Gefl. Offerten mit Gehaltsansprüchen unter Chiffre P. 324 R. an **Publicitas A.-G.**, Bern.

**Ingenieur**

welcher mit dem Projektieren u. Ausbau von **Hochdruck-Wasserkraftwerken** vertraut ist **wird gesucht**

Offerten mit Angaben über bisherige Betätigung und Leistungen nebst Gehaltsanspruch unter Chiff. M. 2240 Q. an **Publicitas A.-G.**, Basel.

**Stellengesuch**

**Diplomierter Bautechniker**, tüchtig auf Bureau und Bau, in 2 Baubranchen praktisch erfahren, ebenso in der Behandlung des arm. Betons, **sucht Stelle**. Offerten unt. Chiff. Z. Z. 1754 befördert die Ann.-Exp.

Rudolf Mosse, Zürich 1.

**Ingenieur**

gesucht

für Bauunternehmung der Wasserversorgungsbranche Dauernde Stellung. Offert. unter Chiffre Z. P. 1740 befördert die Annoncen-Exp. **Rudolf Mosse, Zürich 1, Limmatquai 34.**

**Dessinateur**

connaissant la construction mécanique et un peu au courant des constructions civiles est demandé pour la France. — Offres sous chiffre Z. E. 1830 à l'Agence de Publicité à **Rudolf Mosse, Zürich, Limmatquai 34.**

**Architekt**

Inh. von Wettbewerbspreisen **übernimmt** Entwurf u. Darstellung f. **Architektur u. Städtebau**. Offerten unter Chiffre Z. E. 1730 befördert die Annoncen-Expedition

Rudolf Mosse, Zürich 1, Limmatquai 34.

**Buchhaltung**

Ordne zuverlässig, rasch und diskret rückständige oder vernachlässigte Buchhaltungen, Bilanzen, Inventuren, Revisionen. Ia. Referenzen aus dem Baufach. Komme auch nach Auswärts.

**A. Camenisch, Zürich**  
Badenerstr. 20. Bücherexperte.

**Zu vermieten Turmdrehkran Rieche**

fahrbar, mit Elektromotor von 7½ PS, mit veränderlicher Ausladung bis maximal 10,7 m und 26,26 m Höhe, mit Montagevorrichtung, Hub- und Fahrwerk 110/220 Volt Drehstrom. Gefl. Anfragen unter Chiffre Z. L. 1636 befördert die Annoncen-Expedition

Rudolf Mosse, Zürich 1, Limmatquai 34.

**Zu verkaufen**

von unserem von der Landesausstellung 1914 übernommenen Inventar:

50 Stück zweiarmlige Ueberflurhydranten, Modell Clus, unverziert.  
450 m normale gusseis. Muffenröhren,  
300 mm l. W. von Choindez.

Offerten an die **Direktion des Gaswerks und der Wasserversorgung Bern.**

**Zu verkaufen eine Partie Kunststeine**

für einen ganzen Bau, wegen Nichtgebrauch billig, bei

**Aug. Frey, z. Sternen**  
Albisrieden-Zürich.

**Zu verkaufen**

3 Francis-Turbinen

für 5 bis 30 Meter Gefälle und 50 bis 200 Liter Wassermenge;

2 Hochdruckturbinen

(mit Regulator); ferner Bestandteile zu einem einfachen

**Sägegatter.**

Offerten unter Chiffre Z. G. 1782 befördert die Annoncen-Expedition **Rudolf Mosse, Zürich 1, Limmatquai 34.**

**Zu verkaufen****Blech- und****Mannesmannröhren**

von 12, 17, 20, 25, 30 u. 45 cm Durchmesser. Offerten unt. Chiff. Z. H. 1783 befördert die Ann.-Exp.

**Rudolf Mosse, Zürich 1,**  
Limmatquai 34.

**Bruno Wehrli**

phototechn. Anstalt

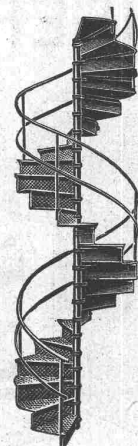
**Kilchberg b. Zürich**

Vergrößerung und Verkleinerung von Plänen  
Landkarten, Zeichnungen  
etc. auf jeden Masstab.

**Schmiedelserne**

Gerade-  
Gewundene-  
Wendel-

**TREPPEN**  
Patente



**Eisen- u. Blech-  
Konstruktionen**

**Biege-Arbeiten**  
für Grob- und  
Feinbleche

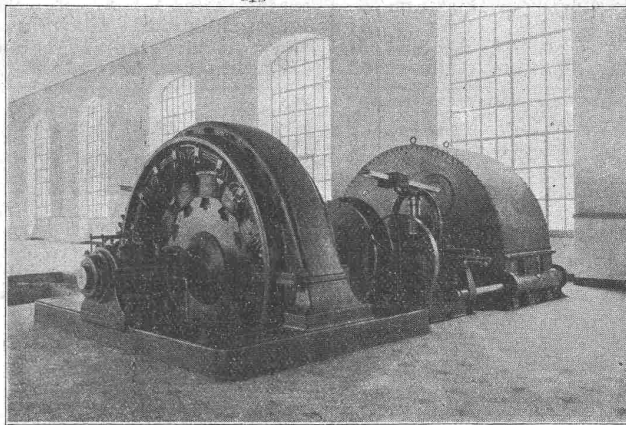
**Kalt- u. Warm-  
Pressartikel**

**Gebr. Demuth, Baden**

# Ateliers de Constructions mécaniques de Vevey, Schweiz

## Turbinen und Regulatoren

Warenaufzüge aller  
Systeme  
Kompressoren  
Hydraulische Pressen  
Hebewerkzeuge  
Krane, Laufbühnen  
Drehscheiben  
Verlade-Rollwagen  
Weichen  
und Kreuzungen  
Eisen- und Bronze-  
Giesserei



Elektrizitätswerk Orlu (Pyreneen). 5 Turbinen à 3500 PS,  
500 Touren pro Minute.

## Eiserne Brücken und Dach- konstruktionen

Reservoirs  
und Dampfkessel  
Gasbehälter  
Rohrleitungen  
Schleusen und Wehr-  
Anlagen

Auf Verlangen Kosten-  
berechnungen  
für Maschinen-Anlagen  
jeder Art

## Treibriemen-, Schlauch- und Garten-Weberei

### M. Wernecke, Stäfa

Briefe: Münsterhof 14, Zürich — Telefon 3191  
offeriert mit kurzer Lieferfrist:



### Servus-Riemen



Baumwolle in Kameelhaar-Gewebe.

Best bewährt. Widerstandsfähig gegen äussere Einflüsse.



TELEFON 3855

## Luft-technische Anlagen

haben anerkannt  
höchsten Nutzeffect

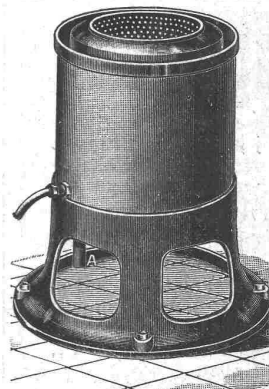
### A. Kündig, Zürich.

Landesausstellung Bern 1914 Goldene Medaille  
ausschliessliche Spezialfabr.  
Ventilation, Entstaubung, Trocknung.

## Rote Melserplatten

(Verucano, Thonschiefer)

zu Kabelschutz, Treppentritten, Podestplatten, Gartenbeeinfassungs-  
platten, Böden im Keller, Terrassen, Gartenwege und Plätze, Mauerdeckel,  
frost- und säurefest, somit der beste Kabelschutz. Es empfiehlt sich  
J. A. Ackermann, Plattenbruchgeschäft, Mels, Kt. St. Gallen.



## Wäscherei- Maschinen

für

### Hand- und Kraftbetrieb

Rationeller, einfacher Betrieb bei  
grosser Ersparnis an Zeit und Ma-  
terial und grösster Schonung der  
Wäsche.

Garantie. 1a Referenzen.

Besichtigen Sie Musterausstellung.

### A. Schulthess & Co

Zürich — Waldshut.



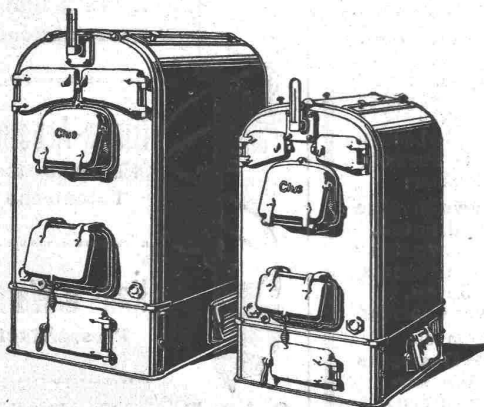
GESELLSCHAFT DER LUDW. VON ROLL'SCHEN EISENWERKE

FILIALE: EISENWERK CLUS KT. SOLOTHURN



## CLUSER HEIZKESSEL

für Warmwasser- und Nieder-  
druck-Dampfheizung, sowie für  
gewerbliche Anlagen



Bewährtes System.  
Bequeme Reinigung  
während dem Betriebe.

## Radiatoren

55 verschiedene Modelle.

Rippenröhren und Rippenheiz-  
körper, Wärmeplatten, Ventile,  
Formstücke, Flanschen in Guss-  
und Schmiedeisen.

Zu beziehen  
durch die Installationsfirmen.

