

Zeitschrift: Schweizerische Bauzeitung
Herausgeber: Verlags-AG der akademischen technischen Vereine
Band: 69/70 (1917)
Heft: 17

Werbung

Nutzungsbedingungen

Die ETH-Bibliothek ist die Anbieterin der digitalisierten Zeitschriften auf E-Periodica. Sie besitzt keine Urheberrechte an den Zeitschriften und ist nicht verantwortlich für deren Inhalte. Die Rechte liegen in der Regel bei den Herausgebern beziehungsweise den externen Rechteinhabern. Das Veröffentlichen von Bildern in Print- und Online-Publikationen sowie auf Social Media-Kanälen oder Webseiten ist nur mit vorheriger Genehmigung der Rechteinhaber erlaubt. [Mehr erfahren](#)

Conditions d'utilisation

L'ETH Library est le fournisseur des revues numérisées. Elle ne détient aucun droit d'auteur sur les revues et n'est pas responsable de leur contenu. En règle générale, les droits sont détenus par les éditeurs ou les détenteurs de droits externes. La reproduction d'images dans des publications imprimées ou en ligne ainsi que sur des canaux de médias sociaux ou des sites web n'est autorisée qu'avec l'accord préalable des détenteurs des droits. [En savoir plus](#)

Terms of use

The ETH Library is the provider of the digitised journals. It does not own any copyrights to the journals and is not responsible for their content. The rights usually lie with the publishers or the external rights holders. Publishing images in print and online publications, as well as on social media channels or websites, is only permitted with the prior consent of the rights holders. [Find out more](#)

Download PDF: 23.02.2026

ETH-Bibliothek Zürich, E-Periodica, <https://www.e-periodica.ch>

Schweizerische Bauzeitung

Abonnementspreis:

Schweiz 25 Fr. jährlich
Ausland 30 Fr. jährlich

Für Vereinsmitglieder:

Schweiz 20 Fr. jährlich
Ausland 24 Fr. jährlich
sofern beim Herausgeber
abonniert wird

WOCHENSCHRIFT**FÜR BAU-, VERKEHRS- UND MASCHINENTECHNIK**

GEGRÜNDET VON A. WALDNER, ING. HERAUSGEBER A. JEGHER, ING., ZÜRICH
Verlag des Herausgebers. — Kommissionsverlag: Rascher & Cie., Zürich und Leipzig
ORGAN

Insertionspreis:

4-gespalt. Petitzeile oder
deren Raum . 40 Cts.
Haupttitelseite: 60 Cts.
Alleinige Inseraten-An-
nahme: Rudolf Mosse,
Annoncen-Expedition,
Zürich, Basel und deren
Filialen und Agenturen

DES SCHWEIZ. ING.- & ARCHITEKTEN-VEREINS & DER GESELLSCHAFT EHEM. STUDIERENDER DER EIDG. TECHN. HOCHSCHULE.

ELEKTRISCHE
HYDRAULISCHE
TRANSMISSIONS-

PERSONEN- & WAREN-

AUFZÜGE

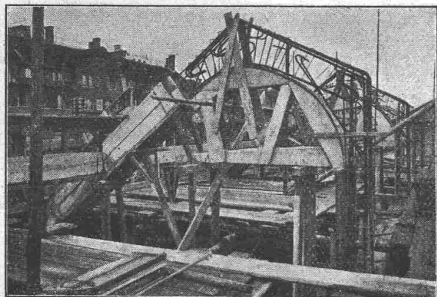
SCHINDLER & C^{IE}

.. LUZERN ..

GEGRÜNDET 1874

Terner & Chopard, Ingenieurbureau, Zürich

Eisenbetonbau im Hoch- und Tiefbau

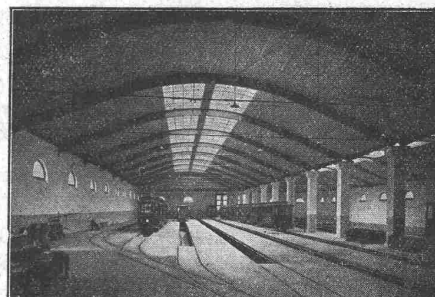


Shedbau in arm. Beton der Seidenfärberei J. Meyer,
an der Limmatstrasse in Zürich 5.

Fundationen
Brückenbau
Wasserbauten
Reservoirs, Silos
Massivdecken
nach eigenen bewährten Systemen.
Hoch- u. Industriebauten

Spezialität:

Netzer-Konstruktionen



Tramdepôt der Basler Strassenbahn in Basel.

Aus der Referenzenliste ausgeführter Bauten: Aufnahmsgebäude S. B. B. St. Gallen, Erweiterungsbauten an der Eidgen. Techn. Hochschule Zürich, Ueberfahrtsbrücke in Spiez und Reparaturwerkstätten Bönigen der Lötschbergbahn, Transitpostgebäude S. B. B. Basel, Lokomotiv-Remise S. B. B. Bern, Schulhaus-Neubau im Letten der Stadt Zürich, Tramdepôt auf dem Dreispitz der Basler Strassenbahnen, Glatzbrücke Dübendorf u. a. m.

Personen- & Waren-Aufzüge

jeder Art
System
„ARSAG“

Schweizerische Wagonsfabrik Schlieren A.-G.
Schlieren-Zürich

Telephon: Zürich Nr. 4550
Telegramm-Adresse:
Wagonsfabrik Schlieren

GRANIT-ARBEITEN

in Urner- und Tessiner-Material

:: liefert in jeder Ausführung ::

Bildhauerarbeiten :: Grabmonumente

A. GAMMA, Granitgeschäft

Steinbrüche in Uri und Tessin

Telegramm-Adr.:
GAMMAGRANIT

GURTNELLEN

Telephon Nr. 9

AUTOFRIGOR A.G.

Zürich

Bureau und Ausstellungsraum:
Utoquai 31 — Zürich 8 — Tel. 119.45

Klein-Kühlmaschine

Autofrigor



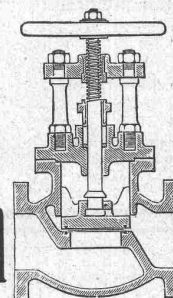
(völlig automatisch) für alle Arten von Betrieben wie z. B.
Hotels, Haushaltungen, Metzgereien
Mehrfach patentiert in vielen Staaten. 25/17

K. Schäffer

Lager und Verkaufsstelle von
Schäffer & Budenberg G.m.b.H., Zürich
Stampfenbachstr. 61



Maschinen-
und Dampfkessel-
Armaturen



Drahtseilbahnen

Elektro-u. andere
Hängebahnen
Kettenbahnen
Kabelkrane



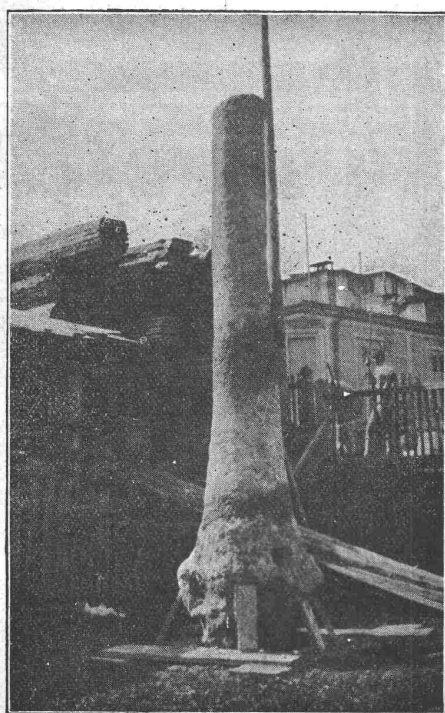
Kaiser & Co Maschinenfabrik
Aktiengesellschaft, Cassel

Vertreter: Fritz Marti A.-G., Bern

ED. ZÜBLIN & CO. A.G.

Zürich und Basel

Ingenieurbureau u. Unternehmung
für Beton- und Eisenbetonbau
Bau-Unternehmung



Fundierungen

mit Eisenbetonpfählen
(System Züblin)

und Pressbetonpfählen
(System Wilhelmi)

Nebenstehend: Ausgegrabener Press-Betonpfahl bei einer Fundation
in St. Moritz.

Heinrich Brändli, Horgen

Asphalt-, Dachpappen- u. Holzzementfabrik

Telephon Nr. 38 — Telegramme: Heinrich Brändli

liefert

in nur prima Qualität Asphalt-Isolierplatten für wasserdichte Eindeckungen von Brücken, Gewölben, Durchlässen, Mauerabdeckungen bei Eisenbahnen, Strassen, Hoch- und Tiefbauarbeiten, in verschiedenen Stärken, je nach Angabe der Verwendungsarten.

Fachmännische Ratschläge. — Referenzen zu Diensten.

Regen-Mantel
Butter-Kohl & Co.

Direkt Bern Spezial
Schweizerische
Kunststoffe
Wasserbau



Verlangen Sie unseren
Sommerkatalog 1917



Jngenieurbureau Kürsteiner Zürich

(Talacker :23.)

WASSERKRAFTANLAGEN

100 000 PS ausgeführt u. gegen 400 000 PS projektiert

Beratung, Begutachtung, Vor- und Ausführungsprojekte, Bau-
leitung, Hydraulische Untersuchungen u. Berechnungen aller Art

25 jährige Erfahrungen

STAUMAUER & KUBELWERK

Bern 1914: Grosser Ausstellungspreis!

Spezialfabrik für Lichtpauspapiere Zürich — A. Messerli — Bern

Aelteste Lichtpausanstalt der Schweiz

Gegründet in Zürich 1876

liefert prompt und billig unter Garantie:

Lichtpauspapiere eigener, bewährter Fabrikation,
Lichtpausapparate diverser Systeme, pneumat. u. elektr.
Lichtkopien auf blauem, weissem und braunem Grund,
Plandruck (Trockendruckverfahren) schwarz und farbig.

PATENT-ANWÄLTE
E. BLUM & C. DIPL. INGENIEURE
GEGRÜNDET 1878 · ZÜRICH · BAHNHOFSTR. 74

C. R. Steiner, Ing., Ruhbank, Zofingen

besorgt Projektierung, Berechnung,
Begutachtung von Tragwerken im
Hochbau und Tiefbau, sowie von
Stauwerken, Wasserführungen etc.
besonders Eisen- und Eisenbeton-
bauten und Apparaten.



D. R. P. Langjährig bewährt!

Rostschutzfarbe
in allen Farbtönen.

Isolierfarbe, schwarz
für Beton u. Mauerwerk.

AKT-GES. JOHANNES JESERICH
CHARLOTTENBURG-BERLIN

Generalvertreter:
Gebrüder Simon, Stuttgart.

Eisenwerk-Aktiengesellschaft Bosshard & Cie., Näfels.

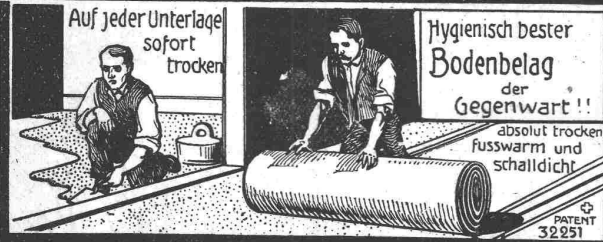
Abteilung Eisenhochbau:

Brücken, Hochbauten, Reservoirs, Maste etc. etc.

Abteilung Maschinenfabrik und Giesserei:

Mechanische Förderanlagen, Schleusen und Wehr-
anlagen, Krane aller Systeme, Maschinen- u. Bauguss.

IDEAL KORK-TERRAZZO-BÖDEN KORK-ESTRICH PRESERVATOR



SCHWEIZ KORK & ISOLIERMITTELWERKE
DÜRRENAESCH u. NIEDERHALLWYL C. AARGAU

Ia. komprimierte und abgedrehte, blanke



Vereinigte Drahtwerke A.-G., Biel

Blank und präzis gezogene



jeder Art in Eisen und Stahl.
Kaltgewalzte Eisen- und Stahlbänder bis 300 mm Breite.
Schlackenfreies Verpackungsbandeisen.

Grosser Ausstellungspreis Schweizer. Landesausstellung Bern 1914

Patentierter Vertikallamellenbinder



Italo-schweiz. A.-G. zur Fabrikation vegetabilischer
Öle S. A. J. S., Horn.

Projektierendes Ingenieurbureau

Gustav Thurnherr, Zürich

Limmatquai 34

Unternehmung

J. Oettli & Cie., Kradolf

Zahlreiche Referenzen, Lizenzen werden vergeben.

Aus Privatbesitz zu verkaufen

12 Bände Encyclopédie d'architecture Paris, mit zusammen 1440 Tafeln architektonischer Vorbilder vom XII. bis XIX. Jahrhundert, nach Epochen geordnet, gut erhalten, Preis statt 300 Fr. bloss 120 Fr. Das Werk kann im Gewerhemuseum Bern eingesehen werden, wo auch weitere Auskunft erteilt wird.

SCHWEIZ.

LICHTPAUSANSTALTEN A.-G.

Auf der Mauer 4 **ZÜRICH** Auf der Mauer 4
Filialen in Bern, St. Gallen & Luzern

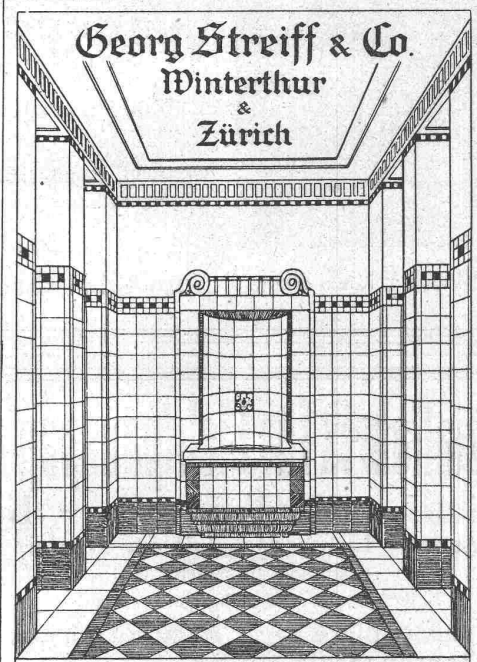
Heliographie  **Negrographie**

Spezialität: **Trockendruck** [Plandruck]

Heliographie-Paus- und Zeichenpapiere
Lichtpaus-Apparate

Man verlange Muster u. Preislisten.

Georg Streiff & Co.
Winterthur
&
Zürich



Spezialgeschäft für keramische Boden- und Wandbeläge



Die anerkannt beste Farbe

für Innen- und Aussen-Anstriche.

Generalvertreter für die Schweiz:

C. Hässig, Neuwelt bei Basel.