

Zeitschrift: Schweizerische Bauzeitung
Herausgeber: Verlags-AG der akademischen technischen Vereine
Band: 69/70 (1917)
Heft: 16

Werbung

Nutzungsbedingungen

Die ETH-Bibliothek ist die Anbieterin der digitalisierten Zeitschriften auf E-Periodica. Sie besitzt keine Urheberrechte an den Zeitschriften und ist nicht verantwortlich für deren Inhalte. Die Rechte liegen in der Regel bei den Herausgebern beziehungsweise den externen Rechteinhabern. Das Veröffentlichen von Bildern in Print- und Online-Publikationen sowie auf Social Media-Kanälen oder Webseiten ist nur mit vorheriger Genehmigung der Rechteinhaber erlaubt. [Mehr erfahren](#)

Conditions d'utilisation

L'ETH Library est le fournisseur des revues numérisées. Elle ne détient aucun droit d'auteur sur les revues et n'est pas responsable de leur contenu. En règle générale, les droits sont détenus par les éditeurs ou les détenteurs de droits externes. La reproduction d'images dans des publications imprimées ou en ligne ainsi que sur des canaux de médias sociaux ou des sites web n'est autorisée qu'avec l'accord préalable des détenteurs des droits. [En savoir plus](#)

Terms of use

The ETH Library is the provider of the digitised journals. It does not own any copyrights to the journals and is not responsible for their content. The rights usually lie with the publishers or the external rights holders. Publishing images in print and online publications, as well as on social media channels or websites, is only permitted with the prior consent of the rights holders. [Find out more](#)

Download PDF: 22.02.2026

ETH-Bibliothek Zürich, E-Periodica, <https://www.e-periodica.ch>

Schweizerische Bauzeitung

Abonnementspreis:

Schweiz 25 Fr. jährlich
Ausland 30 Fr. jährlich

Für Vereinsmitglieder:

Schweiz 20 Fr. jährlich
Ausland 24 Fr. jährlich
sofern beim Herausgeber
abonniert wird ::

WOCHENSCHRIFT

FÜR BAU-, VERKEHRS- UND MASCHINENTECHNIK

GEGRÜNDET VON A. WALDNER, ING. HERAUSGEBER A. JEGHER, ING., ZÜRICH

Verlag des Herausgebers. — Kommissionsverlag: Rascher & Cie., Zürich und Leipzig

ORGAN

DES SCHWEIZ. ING.- & ARCHITEKTEN-VEREINS & DER GESELLSCHAFT EHEM. STUDIERENDER DER EIDG. TECHN. HOCHSCHULE.

Insertionspreis:

4-gespalt. Pettizzeile oder
deren Raum . . 40 Cts.
Haupttitelseite: 60 Cts.
Alleinige Inseraten-An-
nahme: Rudolf Mosse,
Annoncen-Expedition,
Zürich, Basel und deren
Filialen und Agenturen

Personen- & Waren-Aufzüge

jeder Art
System
„ARSAG“

Schweizerische Wagonsfabrik Schlieren A.-G.
Schlieren-Zürich

Telephon: Zürich Nr. 4550
Telegramm-Adresse:
Wagonsfabrik Schlieren

Eisenkonstruktionen

Konstruktionswerkstätte
Nidau (Bern) C. Wolf & Cie.

Baukontor Bern A. G.

Bureau: Hirschengraben 7
Hauptlager: Efingerstrasse
Telephon: 3271 und 1723

Einkaufs- u. Auskunftsstelle
für
Baumaterialien, Holz, Eisen en gros

BAUKONTOR BERN

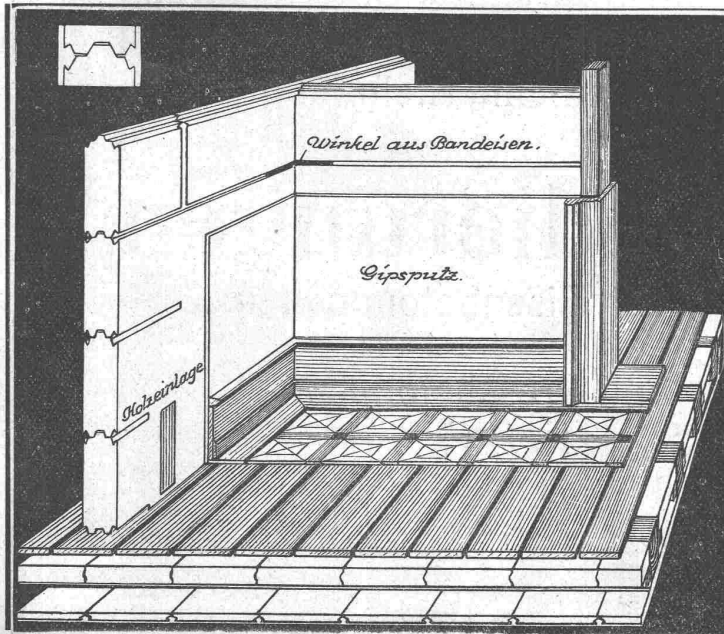
Verkauf sämtlicher Baumaterialien

Spezialgeschäft für Baukeramik
Boden- und Wandplatten

Erstklassige Vertretungen

Verkehr nur mit dem Baugewerbe

Centralheizungen J. Rukstuhl, Basel

**Freitragende**

Innenwand

aus Patent-Wandplatten

✚ Patent Nr. 68,760

Trocken versetzt, daher **schneller aufgestellt als jede andere Wand.** Bildet nach Auftragen des Verputzes ein **äusserst widerstandsfähiges Ganzes**, welches allen Anforderungen solider, moderner Bauweise gerecht wird.

Rasch trocken
rissfrei
schalldämpfend
vorzüglich isolierend und feuersicher
nagelbar
sehr stabil
und billig.

Plattengrösse 200 × 25 cm, in Stärken von 5, 7 und 10 cm (hohl und voll).

Prima Referenzen

Gips-Union A.-G., Zürich

Gesellschaft von 25 fusionierten Werken

Schweiz, Landesausstellung Bern 1914: **Goldene Medaille**

Bei Bestellungen wolle man sich auf die „Schweizerische Bauzeitung“ beziehen.

Königl. Sächs. Technische Hochschule Dresden.

Im Sommersemester 1917 Anfang der Vorlesungen und Uebungen
Montag, den 23. April 1917, Anmeldungen zum Eintritt vom 17.
 April ab. Das Verzeichnis der Vorlesungen und Uebungen samt den
 Stunden- und Studienplänen ist gegen Einsendung von 60 Pfg. (nach
 dem Auslande 1 Mk.) von der Rektoratskanzlei oder **Dressels** Aka-
 demischer Buchhandlung (Inh. Hayno Focken) in **Dresden** zu beziehen.

Gewerbebank Zürich A.-G.

Rämistrasse 23, Ecke Waldmannstrasse — Gegründet 1868.

Verzinsung von Geldeinlagen

1. in laufender Rechnung nach Uebereinkunft
2. auf Einlagehefte mit weitgehendster Verfügbarkeit 4 1/2 %
3. gegen Obligationen mit Halbjahrescoupon 5 % in Stücken von 250, 500, 1000 und 5000 Franken.

Besorgung aller bankgeschäftlichen Transaktionen.

Die Direktion.

Unser Institut wird durch die Schweiz. Revisionsgesellschaft A.-G. geprüft.

Isolier-Baumaterialien**Meynadier & Cie, Zürich 8**

Generalvertreter für die Schweiz der Dachpappenfabrik
H. Süssmann, Affoltern b. Zürich (vorm. Carl Schmidt & Co.)



Ia. Asphalt-Dachpappen
acht schlesisch. Holzcement
Asphalt-Klebmasse
 für Kiesklebedächer



Ia. Deckpapiere, Isolier-Filzkarton

Asphalt-Mastix, Goudron raffiné, Carbolineum, Petrefakt
Ia. Schiffskitt — Asphaltkitt — Ia. Schwarzkitt
Durotect für Isolierungen und Bedachungen

Sponagel & Co, Zürich**Baumaterialien**

Spezialgeschäft für keramische Boden- und Wandbeläge, Kunstkeramik

Generalvertreter erstklassiger Fabriken — Kunstgerechte
 Ausführung an Versetzarbeiten durch eigene geschulte
 Facharbeiter — Kataloge und Preislisten zu Diensten —
 Lager und Muster-Ausstellung Sihlquai 139/141

K. Schäffer

Lager und Verkaufsstelle

von

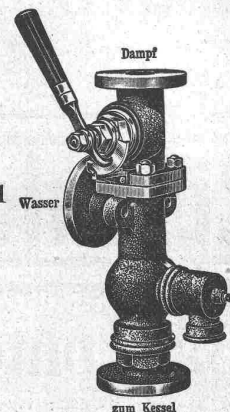
Schäffer & Budenberg

G. m. b. H.

Zürich, Stampfenbachstr. 61



Manometer
Thermometer
Hähne
Ventile
Schieber
Injektoren
Wasserstände
Pumpen

**ED. ZÜBLIN & CO. A. G.**

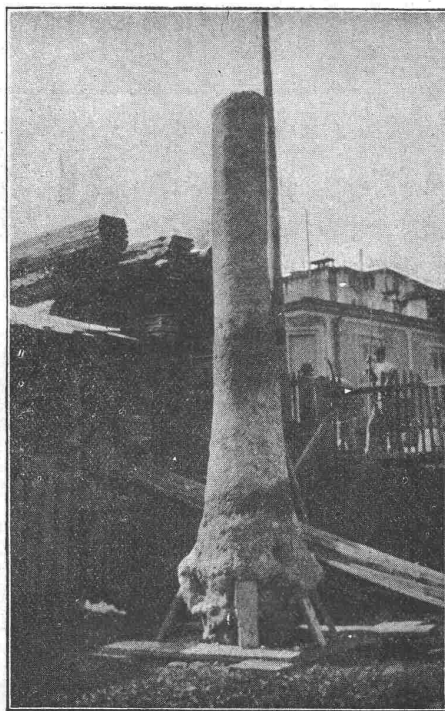
Zürich und Basel

Ingenieurbureau u. Unternehmung
für Beton- und Eisenbetonbau
Bau-Unternehmung

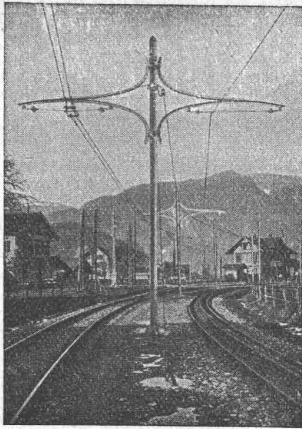
Fundierungen

mit Eisenbetonpfählen
 (System Züblin)

und Pressbetonpfählen
 (System Wilhelmi)



Nebenstehend: Ausgegrabener Press-Betonpfahl bei einer Fundation
 in St. Moritz.



Eisenmöbelfabrik Biglen Bigler, Spichiger & Cie

Spezialfabrikation von
Oberleitungs- u. Ausrüstungs-Material
elektrischer Bahnen
(Leitung: Ing. Morgenthaler)

Technisches Bureau: BERN, Bahnhofplatz Nr. 1

Briefadresse:
Bigler, Spichiger & Cie., Bern

Mechanische Werkstätten
Mechanische Schlosserei
Gesensschmiede
Hammerschmiede
Stanzerei, Presserei

Telephon Nr. 2620
Telegramme: Elektrobigen Bern

Mechanische Schreinerei
Malerei: Spritz-, Tauch- und
Emaillier-Verfahren
Autogene Schweisserei
Fabrikation von Massenartikeln

Patentverkauf oder Lizenzabgabe

Der Inhaber der Schweizer-Patente:

Nr. 64595, **Empfangsapparat für Fernübertragung von Bildern,**

Nr. 64596, **Lichtempfindliche Zelle mit Elektroden aus Aluminium und Aceton als Elektrolyten,**

Nr. 65029, **Telephonischer Wiedergabeapparat,**

wünscht mit schweizerischen Fabrikanten in Verbindung zu treten behufs Verkauf der Patente, beziehungsweise Abgabe der Lizenz für die Schweiz, zwecks Fabrikation der Patentgegenstände in die Schweiz.

Reflektanten belieben sich um weitere Auskunft zu wenden an das Patentanwaltsbureau **E. Blum & Co.**, Bahnhofstr. 74, Zürich 1.

Patentverkauf oder Lizenzabgabe

Die Inhaberin des Schweizer-Patentes Nr. 61467, betreffend:

Procédé de fabrication de cuirasses pour navires, tours blindées etc.,

wünscht mit schweizerischen Fabrikanten in Verbindung zu treten behufs Verkaufs des Patentes, beziehungsweise Abgabe der Lizenz für die Schweiz, zwecks Fabrikation des Patentgegenstandes in der Schweiz.

Reflektanten belieben sich um weitere Auskunft zu wenden an das Patentanwaltsbureau **E. Blum & Co.**, Bahnhofstr. 74, Zürich 1.

**AKTIENGESELLSCHAFT
STEHLE & GUTKNECHT**
Sulzer-Zentralheizungen
BASEL
Prima Referenzen

**FRITZ
BERNER
ZÜRICH
VORNEHME
RAUMKUNST**

C. R. Steiner, Ing., Ruhbank, Zofingen

besorgt Projektierung, Berechnung, Begutachtung von Tragwerken im Hochbau und Tiefbau, sowie von Stauwerken, Wasserführungen etc. besonders Eisen- und Eisenbetonbauten und Apparaten.

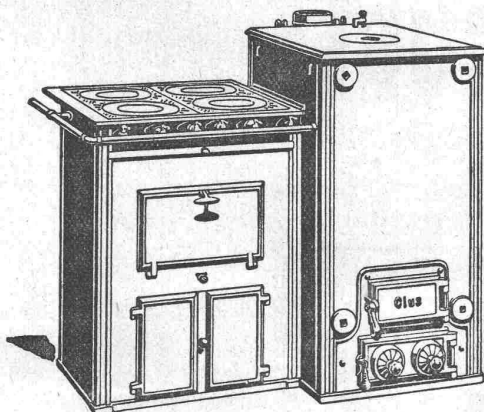
PATENT-ANWÄLTE
E. BLUM & Co. DIPL. INGENIEURE
GEGRÜNDET 1878 - ZÜRICH - BAHNHOFSTR. 74

Bruno Wehrli phototechn. Anstalt Kilchberg b. Zürich

Vergrößerung und
Verkleinerung von Plänen
Landkarten, Zeichnungen
etc. auf jeden Masstab.



GESELLSCHAFT DER LUDW. VON ROLL'SCHEN EISENWERKE
· FILIALE: **EISENWERK CLUS** KT. SOLOTHURN ·



Man verlange Broschüre Nr. 113 über
Cluser Centralheizungsartikel.

CLUSER HEIZKESSEL

für Warmwasser- und Niederdruck-Dampfheizung
sowie für gewerbliche Anlagen.

Bewährtes System.

Einfache Bauart und Aufstellung.

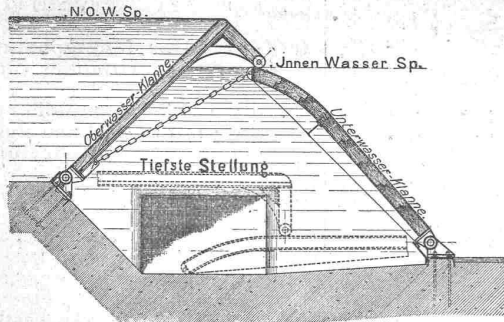
Bequeme Reinigung während dem Betriebe.

Radiatoren, 55 verschiedene Modelle.

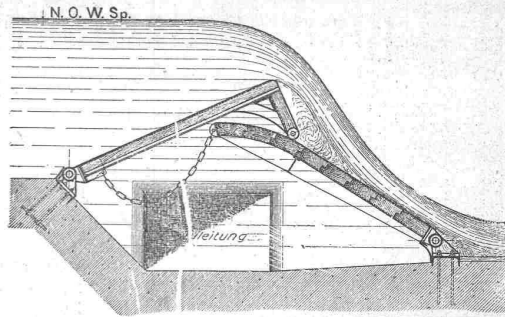
Rippenröhren und Rippenheizkörper, Wärmeplatten, Ventile,
Formstücke, gusseiserne und schmiedeiserne Flanschen.

Zu beziehen durch die Installationsfirmen.

Höchste Stellung.



Zwischen-Stellung.

Hydraulisches
Dachwehr

+ Pat., D. R. P. etc.

Projekte durch

Ingenieurbureau
Huber & Lutz
Zürich

Schaffhauserstrasse 26.

Radial-Bohrmaschine

mit ca. 1500 mm Ausladung, für Löcher von 50 bis 60 mm, neu oder gebraucht, in modernster Ausführung, **zu kaufen gesucht.** Offerten mit Beschreibung, Abbildung oder Zeichnung unter Chiffre Z. V. 1546 befördert die Annonc.-Exped. **Rudolf Mosse, Zürich, Limmatquai 34.**

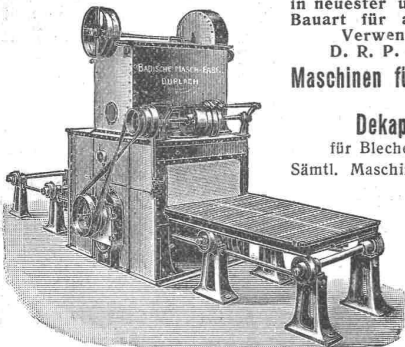

Badische Maschinenfabrik
Durlach

Seboldwerk

Gegründet 1854



Sandstrahlgebläse



in neuester und vollkommenster Bauart für alle vorkommenden Verwendungszwecke.
D. R. P. — D. R. G. M.

Maschinen für die Gussputzerei
sowie

Dekapierapparate

für Bleche und Walzeisen.

Sämtl. Maschinen u. Einrichtungen

für
**Eisen-, Stahl- und
Metallglessereien**

Vertreter i. d. Schweiz

Ing. Ed. Gams

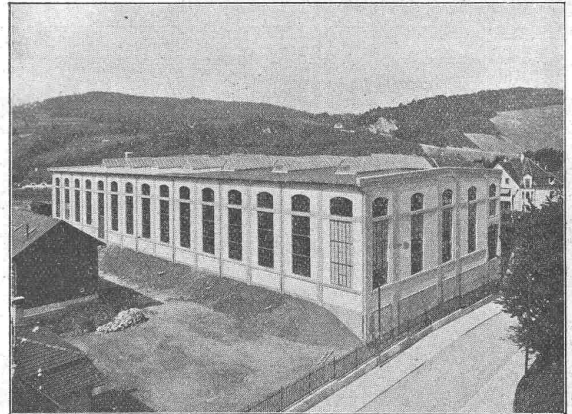
Zürich 8

Seegartenstrasse 2

Telephon 5780

Sandstrahlgebläse mit hin- und hergehendem Tisch.

Favre & Cie., Zürich, Eisenbeton



Ingenieur

guter Statiker, möglichst mit Praxis in Eisenbeton

per sof. gesucht

G. A. Wayss,

Wien, I., Franz Josefskai Nr. 47.



Das Ideal aller Gerüste (ohne Stangen)

ist das

Blitz-Gerüst

System E. Schärer.

Ungehindert freier Verkehr bei Gebäude-Renovationen
Neu- und Umbauten.

Mietweise Abgabe von Trägern an Baumeister.

Mietweise Erstellung kompletter Gerüstungen
durch die Konzessionäre:

Schweizerische Landesausstellung 1914:
1 goldene und 2 silberne Medaillen.

Zürich 2: Fr. Erismann, Ing., Baugeschäft, Bleicherweg 36

Zürich 8: Fietz & Leuthold, Baugeschäft

Winterthur: M. Häring, Baugeschäft

Andelfingen: E. Landolt-Frey, Baugeschäft

Neuhausen: Joseph Albrecht, Baumeister

Bern:

Gené:

Luzern:

Glarus:

G. Rieser, Baugeschäft

Ed. Cuénod, S. A., Entrepreneur

E. Berger, Baugeschäft

Rud. Stüssy-Aebly, Baugeschäft.

Herisau:

Joh. Müller, Baumeister

St. Gallen: Gschwend, Siegrist & Cie., Baugeschäft

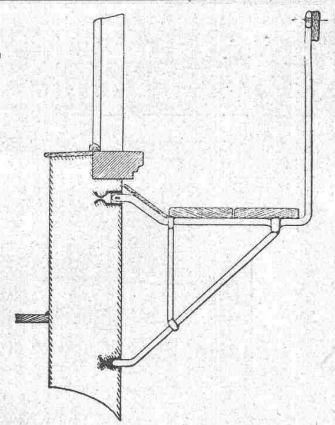
Rheinfelden: Fritz Schär, Baugeschäft

Olten: Otto Ehrensperger, Baugeschäft

Weitere Lizenzen werden abgegeben, Nähere Auskunft durch die

Schweizerische Gerüst-Gesellschaft A.-G., Zürich 7

Steinwiesstrasse 86 — Telephon 2134 — Telegramm-Adresse: „Blitzgerüst“.



Blitz-Träger No. 1. Ca. 1:33.