

Zeitschrift: Schweizerische Bauzeitung
Herausgeber: Verlags-AG der akademischen technischen Vereine
Band: 69/70 (1917)
Heft: 2

Werbung

Nutzungsbedingungen

Die ETH-Bibliothek ist die Anbieterin der digitalisierten Zeitschriften auf E-Periodica. Sie besitzt keine Urheberrechte an den Zeitschriften und ist nicht verantwortlich für deren Inhalte. Die Rechte liegen in der Regel bei den Herausgebern beziehungsweise den externen Rechteinhabern. Das Veröffentlichen von Bildern in Print- und Online-Publikationen sowie auf Social Media-Kanälen oder Webseiten ist nur mit vorheriger Genehmigung der Rechteinhaber erlaubt. [Mehr erfahren](#)

Conditions d'utilisation

L'ETH Library est le fournisseur des revues numérisées. Elle ne détient aucun droit d'auteur sur les revues et n'est pas responsable de leur contenu. En règle générale, les droits sont détenus par les éditeurs ou les détenteurs de droits externes. La reproduction d'images dans des publications imprimées ou en ligne ainsi que sur des canaux de médias sociaux ou des sites web n'est autorisée qu'avec l'accord préalable des détenteurs des droits. [En savoir plus](#)

Terms of use

The ETH Library is the provider of the digitised journals. It does not own any copyrights to the journals and is not responsible for their content. The rights usually lie with the publishers or the external rights holders. Publishing images in print and online publications, as well as on social media channels or websites, is only permitted with the prior consent of the rights holders. [Find out more](#)

Download PDF: 15.01.2026

ETH-Bibliothek Zürich, E-Periodica, <https://www.e-periodica.ch>

Schweizerische Bauzeitung

Abonnementspreis:

Schweiz 25 Fr. jährlich
Ausland 30 Fr. jährlich

Für Vereinsmitglieder:

Schweiz 20 Fr. jährlich
Ausland 24 Fr. jährlich
sofern beim Herausgeber
abonniert wird

WOCHENSCHRIFT

FÜR BAU-, VERKEHRS- UND MASCHINENTECHNIK

GEGRÜNDET VON A. WALDNER, ING. HERAUSGEBER A. JEGHER, ING., ZÜRICH

Verlag des Herausgebers. — Kommissionsverlag: Rascher & Cie., Zürich und Leipzig

ORGAN

DES SCHWEIZ. ING.- & ARCHITEKTEN-VEREINS & DER GESELLSCHAFT EHEM. STUDIERENDER DER Eidg. TECHN. HOCHSCHULE.

Insertionspreis:

4-gespalt. Petitzeile oder
deren Raum . . . 40 Cts.
Haupttitelzeile: 60 Cts.
Alleinige Inseraten-An-
nahme: Rudolf Mosse,
Annoncen-Expedition,
Zürich, Basel und deren
Filialen und Agenturen

AEG - Drahtlampe



Eisenkonstruktionen

Konstruktionswerkstätte
Nidau (Bern) C. Wolf & Cie.

G. Rüttimann, Elektr. Unternehmungen, Zürich 3

Erstes Spezialgeschäft für

Freileitungen



Das Ideal aller Gerüste (ohne Stangen)

ist das

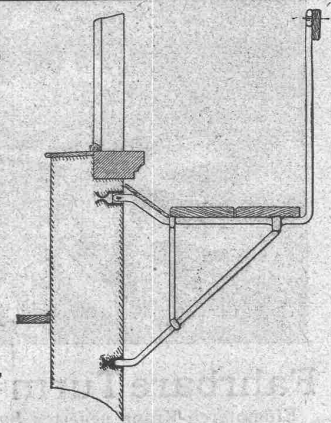
Blitz-Gerüst

System E. Schärer.

Ungehindert freier Verkehr bei Gebäude-Renovationen
Neu- und Umbauten.

Mietweise Abgabe von Trägern an Baumeister.

Mietweise Erstellung kompletter Gerüstungen
durch die Konzessionäre:



Blitz-Träger No. 1. Ca. 1:33.

Schweizerische Landesausstellung 1914:
1 goldene und 2 silberne Medaillen.

Zürich: Fietz & Leuthold, Baugeschäft
Winterthur: J. Häring, Baugeschäft
Andelfingen: E. Landolt-Frey, Baugeschäft
Neuhausen: Joseph Albrecht, Baumeister

Bern: G. Rieser, Baugeschäft
Genf: Ed. Cuénod, S. A., Entrepreneur
Luzern: E. Berger, Baugeschäft
Glarus: Rud. Stüssy-Aebly, Baugeschäft

Herisau: Joh. Müller, Baumeister
St. Gallen: Gschwend, Siegrist & Cie., Baugeschäft
Rheinfelden: Fritz Schär, Baugeschäft
Olten: Otto Ehrensperger, Baugeschäft

Weitere Lizenzen werden abgegeben. Nähere Auskunft durch die

Schweizerische Gerüst-Gesellschaft A.-G., Zürich 7

Steinwiesstrasse 86 — Telefon 2134 — Telegramm-Adresse: „Blitzgerüst“.

Turbinen-Lieferung

Ueber die Lieferung und Montierung einer Turbine samt Zubehör für die Eigenbedarfsanlage des Kraftwerks Eglisau der Nordostschweizerischen Kraftwerke A.-G. wird hiermit öffentliche Konkurrenz eröffnet.

Die Lieferung umfasst:

eine Francis-Turbine von 200 PS bei ca. 4,5 m Gefälle, eine Einlauf- und eine Leerlaufschütze.

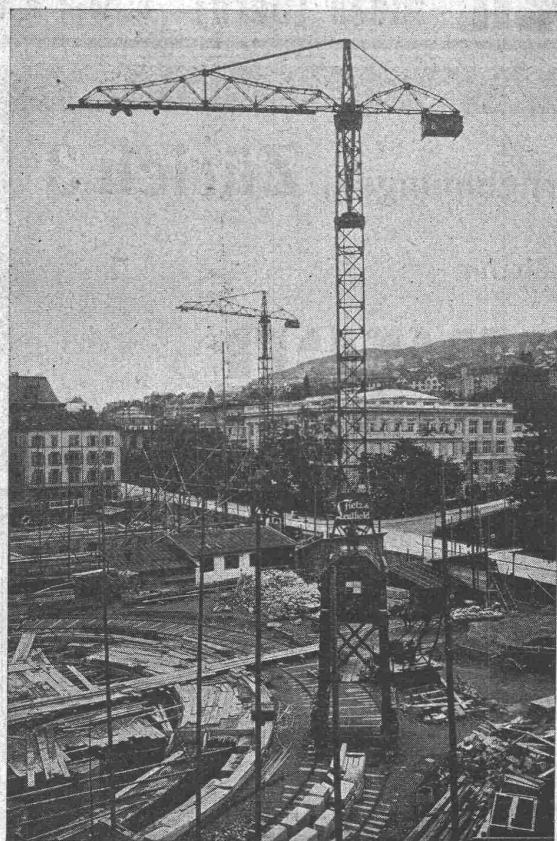
Die Unterlagen und Bedingungen sind von der Oberbauleitung für den elektro-mechanischen Teil des Kraftwerks Eglisau, Schöntalgasse 8, Zürich 4, vom 15. bis 20. Januar zu beziehen.

Die Angebote sind bis spätestens zum 14. Februar 1917, mittags 12 Uhr, mit der Aufschrift „Angebot über Turbine für Eigenbedarfsanlage“ verschlossen einzusenden „An das Sekretariat der Baukommission für das Kraftwerk Eglisau, Obmannamt, Zimmer 48, Zürich 1.“

Namens der Baukommission für das Kraftwerk Eglisau:

Der Vice-Präsident: Dr. A. Ammann.
Der Sekretär i. V.: Dr. H. Peter.

Grüiring-Krane



Fahrbare Turm-Dreh-Krane

Einmotoren-Krane neuesten Systems, bestens bewährt.

⊕ Patent. Prima Referenzen.

Im Betrieb zu besichtigen: Technische Hochschule Zürich.

F. Grüiring-Dutoit, Söhne & C^{ie}

Konstruktionswerkstätte

Biel: Telephon 280 — Mett: Telephon 513

Sponagel & Co., Zürich

Baumaterialien

Spezialgeschäft für keramische
Boden- und Wandbeläge
Mutz-Keramik : Wandbrunnen
Siliciumcarbid für Zementböden und Unterwasserbauten.

Generalvertreter erstklassiger Fabriken.
Kunstgerechte Ausführung der Versetzarbeiten durch eigene, geschulte Facharbeiter.
Kataloge und Preislisten zu Diensten.
Reichhaltige Muster-Ausstellung Sihlquai 139—143.

Gusseis. Schienenplatten

System Hanomag, D. R. P. und D. R. G.

für billige u. zweckentsprechende Geleis-
anlagen in Werkstätten aller Art,
wie Lokomotivschuppen, Eisenbahn-
werkstätten, Lokomotiv- und Wag-
gonfabriken, Werften, Maschinen-
fabriken, Schlachthäusern usw. liefert
für Süddeutschland und die Schweiz

Joseph Vögele, Mannheim
Abteilung Memagwerk

Ia. komprimierte und abgedrehte, blanke



Vereinigte Drahtwerke A.-G., Biel

Blank und präzis gezogene



jeder Art in Eisen und Stahl.
Kaltgewalzte Eisen- und Stahlbänder bis 300 mm Breite.
Schlackenfreies Verpackungsbandeisen.

Grosser Ausstellungspreis Schweizer. Landesausstellung Bern 1914

Thonwerk Biebrich A.-G.

Chamottefabrik

Biebrich am Rhein.

Hochfeuerfeste u. säurebeständige Produkte.

Normal- und Façonsteine aller Art, Chamottemörtel,
Retorten, Muffeln etc., Bau kompletter Ofenanlagen.

Beste Referenzen und Zeugnisse aus der Schweiz.

STANGEN-SCHUHE

AUS FERRO-BETON

Wir haben die am 10. und 15. April und 26. Juni letztthin aufgestellten
Rekorde über Festigkeiten unserer

STANGEN-SCHUHE SYSTEM HUNZIKER

mit der am 16. Oktober a. c., in Anwesenheit der zuständigen Behörden und Fachmännern, vorgenommenen neuen Belastungsproben um ganz bedeutendes verbessert, indem das **Bruchmoment** bei

Type I (seitlicher Zug)	erst bei kg	7722 (4699)	eintrat
„ II (Zug gegen Beton)	„ „ „	8058 (7509)	„
„ II (seitlicher Zug mit Doppelm.)	„ „ „	9822 (5851)	„
„ III („ „ „ „)	„ „ „	12510 (8619)	„

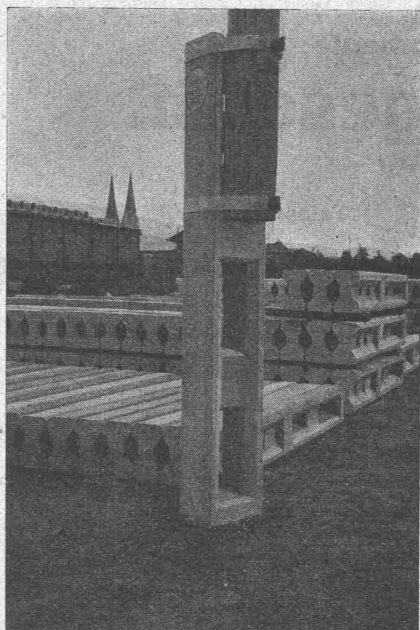
Unzweifelhaft ist der Hunziker Stangenschuh das beste, was bis heute angeboten wurde. Der Schuh passt für jeden Stangenquerschnitt, für Doppelmasten ist diese Form geradezu ideal und an praktisch ausprobierten Versuchen hat sich dieses System bewährt.

Grosses Lager im Werk Olten.
Neue Preise gefälligst einholen.

A.-G. HUNZIKER & C^{IE}
HARTSTEIN-WERK und CEMENTWARENFABRIK
ZÜRICH : BRUGG : OLTEN : BRIG

Vertreter für die Ostschweiz und Urkantone:

Ing. RAUCH :: ZÜRICH 1
NEUMARKT No. 28



Eisenmöbelfabrik Biglen
Bigler, Spichiger & Cie

Spezialfabrikation von
Oberleitungs- u. Ausrüstungs-Material
elektrischer Bahnen
(Leitung: Ing. Morgenthaler)

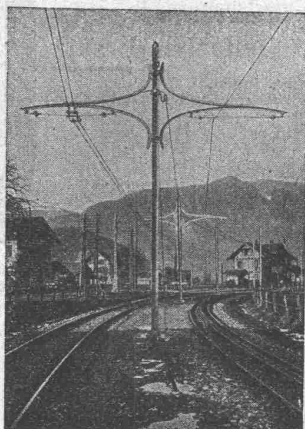
Technisches Bureau: BERN, Bahnhofplatz Nr. 1

Briefadresse:
Bigler, Spichiger & Cie., Bern

Telephon Nr. 2620
Telegramme: Elektrobigen Bern

**Mechanische Werkstätten
Mechanische Schlosserei
Gesensschmiede
Hammerschmiede
Stanzerei, Presserei**

Mechanische Schreinerei
Malerei: Spritz-, Tauch- und
Emaillier-Verfahren
Autogene Schweisserei
Fabrikation von Massenartikeln



Bruno Wehrli
phototechn. Anstalt
Kilchberg b. Zürich

**Vergrößerung und
Verkleinerung von Plänen
Landkarten, Zeichnungen
etc. auf jeden Masstab.**

**Gelegenheits-Elektro-
Motoren u. Maschinen**
liefert mit Garantie

Elektro-Mechan.
Reparaturwerkstätte Zürich
Hardturmstr. 121, Zürich 5.
„Orion“.

Elektro-Mechan. Reparatur - Werkstätte

Zürich
BURKHARD & HILTPOLD

Hardturmstrasse 121 — Fabrik Orion
Telegr.: Elektromechan. **Zürich 5** Telefon: Nr. 8355
Tramhaltestelle Hardstrasse.

**Reparatur, Umwicklung, Instandstellung, Umtausch,
Kauf, Verkauf und Vermietung elektrischer Maschinen,
—— Motoren, Transformatoren etc. etc. ——**

Sandstrahl-Gebläse

+ Patent Nr. 73612. D. R. P. a.

Kompressoren Komplette Anlagen

baut und liefert für alle Verhältnisse

Carl Weller & Co.

Zürich 8

GRANIT-ARBEITEN

in Urner- und Tessiner-Material

:: liefert in jeder Ausführung ::

Bildhauerarbeiten :: Grabmonumente

A. GAMMA, Granitgeschäft

Steinbrüche in Uri und Tessin

Telegramm - Adr.:
GAMMAGRANIT

GURTNELLEN

Telephon Nr. 9



Rud. Maag & Cie
Vortreter der
A.-G. Brown, Boveri & Cie.
Baden.
Motoranlagen in Zürich
 Elektrische Licht- & Kraft-Anlagen.
 Gessnerallee 28
 Zürich 1
 Tel. 3540



Kittlose Glasbedachungen.
 System Zimmermann
PAUL APPEL
 Zürich, Limmatstrasse 55
 Bern, Länggass-Str. 26

Chromenickel

ca. 500 kg Nichrom oder gleichwertige Chromenickel-Legierung Rund- u. Flachdraht für sofortige Lieferung **zu kaufen gesucht.** Kompensation der nötigen Rohwaren steht zur Verfügung.

Elektriska Aktiebolaget Volta, Stockholm
 (Schweden)

Neu Meiol Neu

(Gesetzlich geschützt)

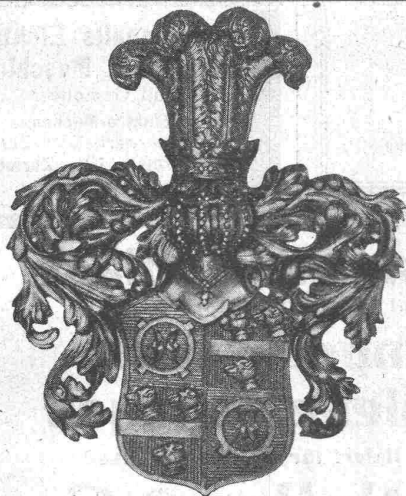
Farbenbindemittel, Oelfarben-Ersatz

für Aussen und Innen,
 mehr wie die Hälfte billiger wie gewöhnliche Oelfarbe.

Martin Keller, Zürich

Neu-Seidenhof

Spezialitäten in chemisch-techn. Produkten



Wappen in Bronzeguss, fein ziseliert
 32 cm Höhe. 27 cm Breite.

Baumann, Koelliker & Co. Zürich 2

Werkstätten für Beleuchtungskörper
 Bronze- und Kunstschmiedearbeiten

Wir empfehlen unsere neue **Spezialabteilung** für

ziselierten Bronzeguss

für Wappen, Schriften, Geländer etc. etc. — Besuche für
 Anfertigung von Entwürfen, Modellen und Offerten kostenlos.