

**Zeitschrift:** Schweizerische Bauzeitung  
**Herausgeber:** Verlags-AG der akademischen technischen Vereine  
**Band:** 69/70 (1917)  
**Heft:** 14

## **Werbung**

### **Nutzungsbedingungen**

Die ETH-Bibliothek ist die Anbieterin der digitalisierten Zeitschriften auf E-Periodica. Sie besitzt keine Urheberrechte an den Zeitschriften und ist nicht verantwortlich für deren Inhalte. Die Rechte liegen in der Regel bei den Herausgebern beziehungsweise den externen Rechteinhabern. Das Veröffentlichen von Bildern in Print- und Online-Publikationen sowie auf Social Media-Kanälen oder Webseiten ist nur mit vorheriger Genehmigung der Rechteinhaber erlaubt. [Mehr erfahren](#)

### **Conditions d'utilisation**

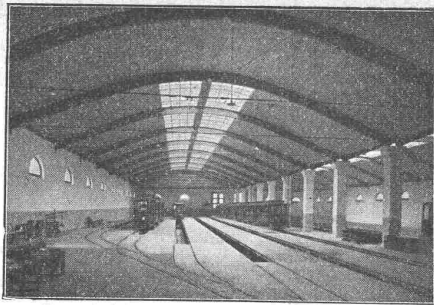
L'ETH Library est le fournisseur des revues numérisées. Elle ne détient aucun droit d'auteur sur les revues et n'est pas responsable de leur contenu. En règle générale, les droits sont détenus par les éditeurs ou les détenteurs de droits externes. La reproduction d'images dans des publications imprimées ou en ligne ainsi que sur des canaux de médias sociaux ou des sites web n'est autorisée qu'avec l'accord préalable des détenteurs des droits. [En savoir plus](#)

### **Terms of use**

The ETH Library is the provider of the digitised journals. It does not own any copyrights to the journals and is not responsible for their content. The rights usually lie with the publishers or the external rights holders. Publishing images in print and online publications, as well as on social media channels or websites, is only permitted with the prior consent of the rights holders. [Find out more](#)

**Download PDF:** 23.01.2026

**ETH-Bibliothek Zürich, E-Periodica, <https://www.e-periodica.ch>**



Tramplatoir der Basle Strassenbahn in Basel.

## Neue Holzbauweisen „Syst. Hetzer“

Patente in allen Kulturstäaten.

Gebogene Dachbinder-Systeme und andere Trag-Konstruktionen aller Art.

Statisch einwandfreie Konstruktion, rasche Herstellung und Montierung, Billigkeit, Einfachheit, Dauerhaftigkeit

Patentinhaber für die Schweiz:

Schweizerische Aktiengesellschaft für Hetzer'sche Holzbauweisen in Zürich

Bis heute in der Schweiz über 100 000 m<sup>2</sup> überdeckter Grundfläche ausgeführt.

# ESCHER WYSS & C<sup>IE</sup>

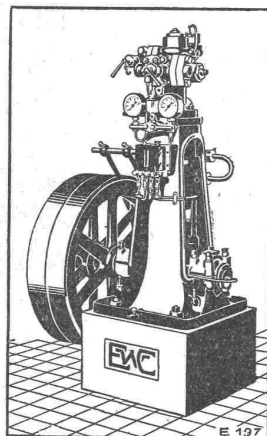
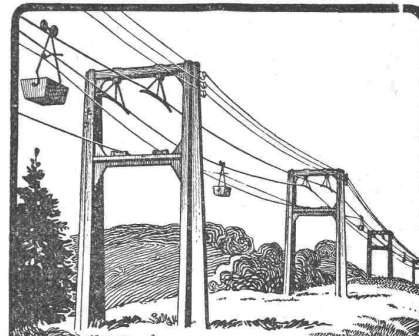
## Zürich

## Eis- und Kühl-Maschinen

in allen Grössen und für sämtliche Kühlzwecke ::

für

Eisfabriken  
Schlachthäuser  
Bierbrauereien  
Markthallen  
Molkereien  
Metzgereien  
Hotels, Schiffe usw.

E 127  
25/17

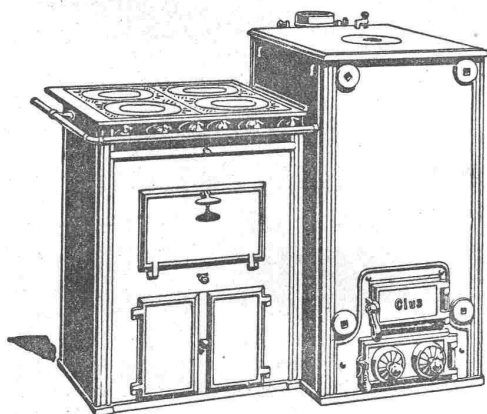
# Oehler & Co

## AARAU

### SEILBAHN-ANLAGEN



GESELLSCHAFT DER LUDW. VON ROLL'SCHEN EISENWERKE  
FILIALE: EISENWERK CLUS KT. SOLOTHURN



Man verlange Broschüre Nr. 113 über  
Cluser Centralheizungsartikel.

## CLUSER HEIZKESSEL

für Warmwasser- und Niederdruck-Dampfheizung sowie für gewerbliche Anlagen.

Bewährtes System.

Einfache Bauart und Aufstellung.

Bequeme Reinigung während dem Betriebe.

Radiatoren, 55 verschiedene Modelle.

Rippenröhren und Rippenheizkörper, Wärmeplatten, Ventile, Formstücke, gusseiserne und schmiedeiserne Flanschen.

Zu beziehen durch die Installationsfirmen.

## Submissions-Anzeiger.

Termin	Auskunftstelle	Ort	Gegenstand
13. April	Bahningenieur der S. B. B.	Basel	Einführung des Geleises H 4 im Güterbahnhof Wolf, Basel.
14. "	Kantonsingenieur	St. Gallen	Bauarbeiten zur Verbreiterung der Staatsstrassenbrücke über die Simmi bei Wildhaus.
14. "	Kantonsingenieur	Aarau	Bauarbeiten für die Neuanlage der Strasse Riethelm-Zurzach.
14. "	Städt. Hochbauinspektor	Zürich	Bauarbeiten für den Umbau des Hauses Flössergasse 15 in Zürich 1.
16. "	Oberingenieur der S. B. B.	St. Gallen	Erweiterung der Fussgänger-Unterführung auf Station Weinfelden.

## Ingénieur civil

Suisse, Diplômé E. T. H. Zurich, âgé de 27 ans, libre de tout service militaire, connaissant 5 langues, avec pratique commerciale

## cherche engagement

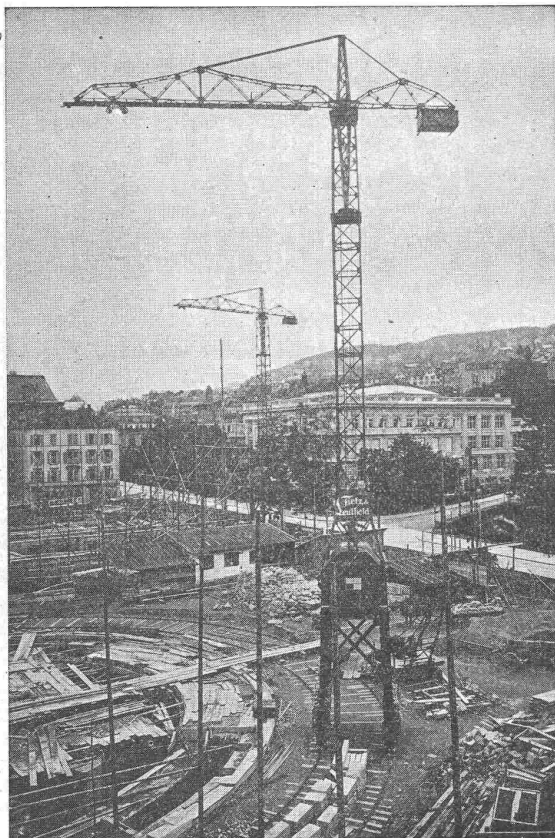
en Suisse ou à l'Etranger, pour constructions hydro-électriques ou béton armé. Références de 1<sup>er</sup> ordre. Offres sous chiffre Z. A. 1476 à l'Agence de Publicité **Rudolf Mosse, Zurich**, Limmatquai 34.

## Armierter Beton

## Vertretung

Ingenieurbureau in industrieller Gegend der Westschweiz übernimmt Vertretungen in Eisenbeton. Gefl. Offerten unter Chiffre Z. T. 1484 befördert die Annoncen-Expedition **Rudolf Mosse, Zürich 1.**

## Grüiring-Krane



## Fahrbare Turm-Dreh-Krane

Einmotoren-Krane neuesten Systems, bestens bewährt.

⊕ Patent. Prima Referenzen.

Im Betrieb zu besichtigen: Technische Hochschule Zürich.

F. Grüiring-Dutoit, Söhne & C<sup>ie</sup>

Konstruktionswerkstätte

Biel: Telefon 280 — Mett: Telefon 513

## Marquisen- und Storrenfabrik

Storren nach eigenen patentierten bewährten Systemen für Privat- und Geschäftshäuser, Schulen, Spitäler etc. Spezialkonstruktion f. Bogenfenster, Veranden etc. Prima Referenzen von Staat, Gemeinden und Privaten.

**Mertzluft** Spiegelgasse 29 **Zürich 1** Rindermarkt 26 Gegr. 1865 vielfach prämiert Tel. 2284

## Verband Schweiz. Dachpappenfabrikanten E. G.

Verkaufs- und Beratungsstelle

Peterhof, Bahnhofstrasse 30 — **Zürich** — Peterhof, Bahnhofstrasse 30

Telephon Nr. 3636 — Telegramme: Dachpappverband

Verkaufsstelle für

**Dachpappen** — **Holz-Zement** — **Klebmassen**  
**Filzkarton**

Luft-technische  
Anlagen

haben anerkannt  
höchsten Nutzeffect

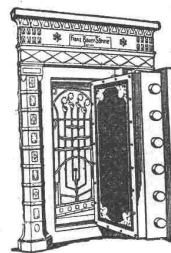
**A. Kündig, Zürich.**

Landesaussstellung Bern 1914. Goldene Medaille

ausschliessliche Spezialfabr.  
Ventilation, Entstaubung, Trocknung.

## Bauer, A.-G., Zürich 6

Gegründet 1862



Moderne Tresoranlagen

Panzertüren

Kassenschränke

Einmauerschränke

Archiv- und Bibliothek-  
Anlagen

Kataloge zn Diensten

Elektro-Mechan.  
Reparatur - Werkstätte  
Zürich

**BURKHARD & HILTPOLD**

Hardturmstrasse 121

Fabrik Orion

Telegr.: Elektromechan. **Zürich 5** · Telephon: Nr. 8355

Tramhaltestelle Hardstrasse.

Reparatur, Umwicklung, Instandstellung, Umtausch,  
Kauf, Verkauf und Vermietung elektrischer Maschinen,  
Motoren, Transformatoren etc. etc.





# LANDIS & GYR A.-G.

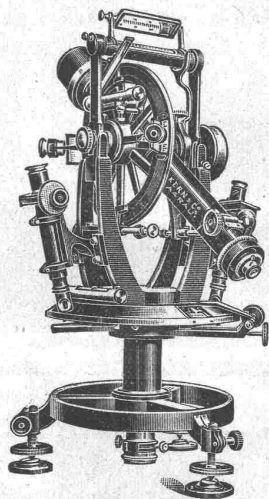
## ZUG



ELEKTRIZITÄTSZÄHLER

TARIFAPPARATE FERRARIS-WATTMETER

ZEIT- &amp; SPERRSCHALTER STROMBEGRENZER EICHANLAGEN



### Kern AARAU

Gegründet 1819

Telegramme: Kern Aarau  
Telephon 1.12

24 Medaillen und Diplome

**Grand Prix:**  
Paris 1889 — Mailand 1906**2 Grands Prix:**  
Turin 1911Schweizerische Landesausstellung  
Bern 1914:Ausser Wettbewerb  
Mitglied des Preisgerichts

**Einachser-Triangulations-Theodolite**  
**Einfache und Repetitions-Theodolite**  
**Bautheodolite, Nivellier-Instrumente**  
 :: **Messtische und Kippregeln** ::

la Schweizer

## Präzisions-Reisszeuge

Kataloge gratis und franko

 :: **Mathem.-mechan. Institut** ::  
**Kern & Cie. A.-G., Aarau**
Gesetzlich  
geschützte  
Fabrikmarken

## ZENTRALHEIZUNGEN

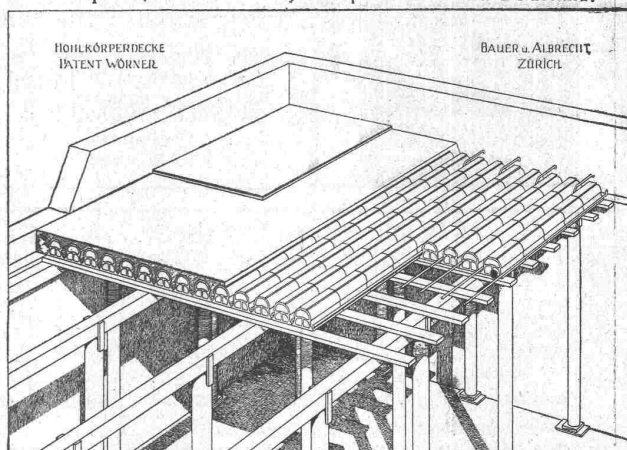
 erstellen  
**MOERI & Co** Zentralheizungsfabrik  
**LUZERN.**

## Bauer & Albrecht, Zürich

Ingenieurbureau — Kaspar Escherhaus 19 — Telephon 8250

**Vorzüglichste Eisenbeton-Hohlkörperdecke „Pat. Wörner“**

grösste stat. Sicherheit, absolute Feuersicherheit, isolierend, schalldämpfend, rissfrei. Für jede Spannweite und Belastung.



+ 55494. D. R. P. 240007. Silb. Med. S. L. A. B. 1914.

 Vielf. ausgef. in Bauten aller Art, wie: Schul-, Krankenhäuser, Kasernen,  
 Fabriken, Geschäfts-, Wohnhäuser, Villen, Käsereien, Stallungen,  
 Ausk., Referenz., Projekt prompt und kostenfrei durch die allein.  
 Patentinh. **Bauer & Albrecht.**

## A. Werner-Graf, Winterthur

Spezialgeschäft für Erstellung von

### Boden- u. Wandplatten-Belägen.

 Kunstglasurplatten. Wandbrunnen.  
 Glasierte Schüttsteine.

Goldene Medaille Landesausstellung Bern 1914.

## INGENIEURBUREAU ZIPKES, SEESTR. 121, ZÜRICH 2

Projektierung, Veranschlagung und Ausführung von Eisenbetonarbeiten aller Art in Hoch- und Tiefbau

Gegründet 1906 — Telephon 7134

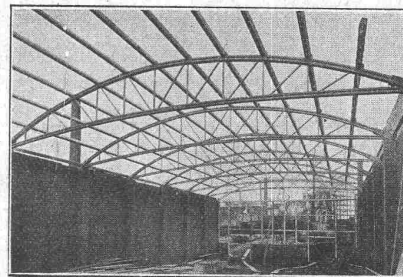


Geschäfts- und Lagerhaus von Huber &amp; Ziegler und Huber &amp; Cie. in Zürich 5, Limmatstrasse.

 Eigene, bewährte Systeme  
 Eisen-, Stein- und Beton-  
 Konstruktionen  
 Wasserbau

 Neue Holzkonstruktionen  
 Bauleitung, Expertisen, Gutachten

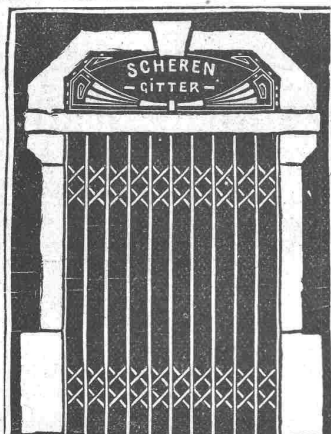
Spezialkataloge zur Verfügung



Dachbinder in Holz, System Meltzer.

# Meynadier & Cie, Zürich

Isolier-  
Baumaterialien



## E. Rüegg

Zürich 1

Friedhofgasse-HohePromenade  
Telephon 12297

### Mech. Schlosserei Eisenkonstruktionen

Scherengitter, Störren  
etc. in solider Ausführung  
**Kochherd-Fabrikation**

Reparaturen  
Autogene Schweissanlage

**A.-G. „UNION“ in Biel, Fabrik in Mett**  
Erste schweiz. Fabrik für elektr. geschweisste Ketten. Pat. 27199

### Ketten aller Art



für industrielle und landwirtschaftliche Zwecke.  
Grösste Leistungsfähigkeit. Ketten von höchster Tragkraft.

NB. Handelsketten nur durch Eisenhandlungen zu beziehen.

## Gewerbebank Zürich A.-G.

Rämistrasse 23, Ecke Waldmannstrasse — Gegründet 1868.

### Verzinsung von Geldeinlagen

1. in laufender Rechnung nach Uebereinkunft
2. auf Einlagehefte mit weitgehendster Verfügbarkeit 4 1/2 %
3. gegen Obligationen mit Halbjahrescoupon 5 % in Stücken von 250, 500, 1000 und 5000 Franken.

Besorgung aller bankgeschäftlichen Transaktionen.

Die Direktion.

Unser Institut wird durch die Schweiz. Revisionsgesellschaft A.-G. geprüft.

# Betriebsingenieur gesucht.

Ein in der Stahlgiesserei (Kleinbessemerei) gut erfahrener Herr, der für die Analysen ein chem. Laboratorium einzurichten und leiten versteht, wird für baldmöglichsten Eintritt gesucht. Angebot mit Lebenslauf, Zeugnisabschriften und Gehaltsansprüche unter Chiffre Z.S.1493 befördert die Annoncen-Exped. Rudolf Mosse, Zürich, Limmatquai.

# Stellen - Ausschreibung

Bei der Kriegstechnischen Abteilung des schweizerischen Militärdepartementes sind die Stellen von

## zwei Ingenieuren

I. bzw. II. Klasse

zu besetzen. **Erfordernisse für beide Stellen:** Offizier der schweizerischen Armee, gute allgemeine und speziell technische Bildung nebst praktischer Erfahrung in der Maschinentechnik; vollständige Beherrschung der deutschen und Kenntnisse der französischen Sprache. Besoldung 5200 Fr. bis 6800 Fr. bzw. 4200 Fr. bis 5800 Fr. Ausführliche Angebote mit curriculum vitae, Zeugnisabschriften, Angabe der Gehaltsansprüche und frühestem Eintrittstermin sind bis spätestens 15. April an die obgenannte Dienstabteilung zu richten, welche auch auf Verlangen nähere Auskunft über die Dienstobliegenheiten erteilt.

## Zu baldmögl. Eintritt für dauernde Zeit gesucht Maschinentechniker oder Ingenieur

welcher in der Konstruktion von Werkzeugmaschinen, zur Zeit hauptsächlich für die serienweise Verstellung von Leitspindeldrehbänken grosse praktische Erfahrung besitzt. Nur Herren, welche sich über eine diesbezüglich grosse Praxis ausweisen, können in Betracht kommen. Offerten mit Bildungsgang, Salair-Ansprüchen und Militärverhältnisse befördert unter Chiffre Z. Z. 1375 die **Annoncen-Expedition Rudolf Mosse, Zürich 1, Limmatquai 34, Telephon 660.**

Grosses Hüttenwerk in Böhmen sucht  
zum sofortigen Eintritt zwei jüngere

## Bautechniker

(eventuell Ingenieure des Baufaches). Ausführliche Dienststaner bieten unter Anführung des Eintrittstages und der Gehaltsansprüche unter Chiffre „Hüttenwerk 1917 — P. L. 1337“ befördert die Annoncen-Expedition von **Rudolf Mosse, Prag, Graben 6.**

## Für die Zeit nach dem Kriege

suche ich dauernde Verbindung mit Architekt, Baugeschäft, Eisenbetonfirma oder Baugesellschaft. Ich bin diplomierter Architekt und allseitig im Hochbau gründlich erfahren. Angebote unt. Chiff. Z. J. 1384 befördert die Annoncen-Expedition von **Rudolf Mosse, Zürich, Limmatquai Nr. 34.**



**S.I.A.**

Stellen-Vermittlung des Schweiz. Ing.- und Arch.-Vereins, Tiefenhöfe 11, Zürich.

(Bewerber wollen Anmeldebogen verlangen).

**Offene Stellen:**

**Schweiz:** Jüng. Tiefbauzeichner für Wasserversorgung. 492  
 Jüng., tüchtig., dipl. Ingenieur mit Praxis im Wasserbau. 494  
 Jüngerer Ingenieur mit Praxis im Eisenbetonbau, tüchtig im Zeichnen und in stat. Berechnungen. 500  
 Bau-Ingenieur mit Erfahrung in Projekt und Bau von Wasser-

kraftanlagen, Sprachkenntnisse erwünscht. 502  
**Tüchtiger Konstrukteur** auf allgemeinen Maschinenbau und Transportanlagen, für Bureau und Betrieb. 504  
**Ausland:** Tüchtiger Tiefbauführer für Eisenbetonarbeiten, auch Zeichnen, franz. und ital. perfekt. Nur Schweizer. 488

**Stellen suchen:**

Architekten, Ingenieure und Techniker verschiedener Branchen, total 39.

**S.I.A.**

# Bauführer gesucht

für drei grosse Wohnhausgruppen in Zürich. Nur tüchtige, bewährte Kräfte wollen sich melden unter Angabe der Gehalts-Ansprüche, Zeit des Eintritts, mit Beigabe von Zeugnisabschriften und kurzem Lebenslauf unter Chiffre Z. U. 1495 bei der Annoncen-Expedition **Rudolf Mosse, Zürich 1.**

## Bau- und Vermessungs - Ingen.

sucht auf kommenden 1. Mai Engagement. Dipl. 1911 an der Kult. Ing.-Schule d. Eidg. Techn. Hochschule Zürich. Prima Zeugnisse. Offert. sub Chiff. Z. N. 1363 befördert die Annoncen-Expedition **Rudolf Mosse, Zürich, Limmatquai 34.**

Tüchtiger und zuverlässiger **Bauzeichner** sucht Stellung, dauernd od. aus-hilfsweise. Offerten unt. Chiffre Z. B. 1352 befördert die Ann.-Exp. **Rudolf Mosse, Zürich, Limmatquai 34.**

Diplomierter

## Hochbautechniker

27 Jahre alt, militärfrei, **sucht Stellung** für Bureau und Platz in Architekturbureau oder Baugeschäft. Offerten erbeten unter Chiffre Z. H. 1408 an die Ann.-Exp. **Rudolf Mosse, Zürich.**

## Bautechniker

26 J. a., Dipl. Burgdorf, mit guter Bau- u. Bureau-Praxis, mit der Ausführung arm. Betonarbeiten vertraut **sucht sofort Stelle als Bauführer**

Offerten unter Chiffre R. N. 501 an die Annoncen-Expedition **Rudolf Mosse, Aarau.**

## Erfahrener, selbständiger Architekt

Bauleiter, Schweizer, militärfrei, der soeben grosse Fabrikanlage beendet hat, **sucht**

gestützt auf prima Referenzen und Zeugnisse für alle Bureau- und Bauarbeiten, **sofort Stellung.**

Offerten unter Chiffre Z. D. 1429 befördert die Annonc.-Expedition **Rudolf Mosse, Zürich, Limmatquai 34.**

## Bauunternehmung

welche mehrere Arbeiten auszuführen hat, **sucht** branchekundigen

### Associé.

Offerten unter Chiffre Z. G. 1407 befördert die Annoncen-Expedition **Rudolf Mosse, Zürich, Limmatquai 34.**

## Beteiligung

Fachmann in der Baubranche, mit diversen schönen Bauplätzen in Zürich und einer Kapitaleinlage von **20 000 bis 30 000 Fr. an bar**, wünscht mit Techniker oder Kaufmann mit gleicher Einlage zur Ueberbauung derselben in Verbindung zu treten. Gerüstmaterial vorhanden. **Hohe Rendite** gesichert, da grosse Wohnungsnachfrage. Offert. unt. Chiff. Z. C. 1353 befördert die Annoncen-Expedition **Rudolf Mosse, Zürich, Limmatquai 34.**

## Elektrische Strassenbeleuchtung zu verkaufen

11 Stück Gaskandelaber für hängendes Licht von 5 bis 6 Meter Länge; sehr geeignet für Glühlampenbeleuchtung und leicht zum umändern. Anfragen unter Chiffre Z. U. 1445 befördert die Annoncen-Expedition **Rudolf Mosse, Zürich 1, Limmatquai 34.**

Erwiesenermassen haben **Stellengesuche u. -Angebote** in der **Schweiz. Bauzeitung** stets besten Erfolg.

Beim Einfordern von Prospekten wollen die w. Leser auf diese Zeitschrift Bezug nehmen.

A vendre  
ou éventuellement à louer un

## Zhéodolite

de 18 cent., nouvelle division à l'état de neuf. Adresser offres à **Chassot, géomètre, Fribourg, Suisse.**

## Sägewerk

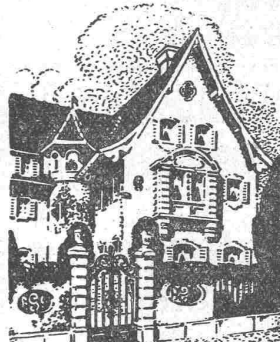
mit

## Holzhandlung

an günstiger Lage für Einkauf und Verkauf, vorzüglich eingerichtet, ist Familienverh. wegen preiswert

## zu verkaufen.

Nähere Auskunft erteilt auf Anfrage unt. Chiffre P. G. 88 die Annonc.-Expedition **Rudolf Mosse, Zürich.**



## Glor Knobel Architekt Zürich-Glarus

Erste Preise  
an Konkurrenzen.

Spezialität:  
Kleinhauswohnbau.  
Châlets etc.

Referenzen zu Diensten über  
ausgeführte Villen.  
Geschäftshäuser.  
öffentliche Bauten.  
Fabrikanlagen etc.

PRO  
PRA

## Gesucht

zu sofortigem Eintritt ein tüchtiger, absolut zuverlässiger, junger

## Bautechniker

für Bureau, event. auch Bauplatz, in ein Architekturbureau der Ostschweiz. Offerten mit Angabe der Gehaltsansprüche, der bisherigen Tätigkeit und Militärverhältnisse unter Chiffre Z. C. 1503 befördert die Annoncen-Expedition

**Rudolf Mosse, Zürich 1, Limmatquai 34.**

## Bruno Wehrli

phototechn. Anstalt

## Kilchberg b. Zürich

Vergrösserung und Verkleinerung von Plänen Landkarten, Zeichnungen etc. auf jeden Masstab.

## C. R. Steiner, Ing., Ruhbank, Zofingen

besorgt Projektierung, Berechnung, Begutachtung von Tragwerken im Hochbau und Tiefbau, sowie von Stauwerken, Wasserführungen etc. besonders Eisen- und Eisenbetonbauten und Apparaten.

## Gelegenheits-Elektro-Motoren u. Maschinen

liefert mit Garantie

Elektro-Mechan.

Reparaturwerkstätte Zürich  
Hardturmstr. 121, Zürich 5.  
„Orion“.

## Zu kaufen gesucht fahrhb. Drehkran

womöglich mit Greifer, elektrischem oder Dampftrieb, Ausladung und Rollenhöhe 6 bis 12 Meter eventuell auch mehr, Tragkraft 4 Tonnen. Offerten mit genauen Angaben unter B. H. 489 an die Annoncen-Expedition **Rudolf Mosse, Basel (Schweiz).**

Gesellschaft der L. von Roll'schen Eisenwerke

# Werk: Giesserei Bern in Bern

Konstruktionswerkstätten

Telegramme: Giesserei Bern — Telephon Nr. 1066

liefert als Spezialität:

## Standseilbahnen

für

Personenbeförderung (auch Gütertransport)  
für Wasserballast, Motorbetrieb insbesondere durch  
elektrischen Motor



87 Ausführungen



Anderer Spezialitäten der Firma:

Zahnstangen für Bergbahnen, Eisenbahnmaterial, Schleusen und  
Einrichtungen für Wehranlagen, Hebezeuge

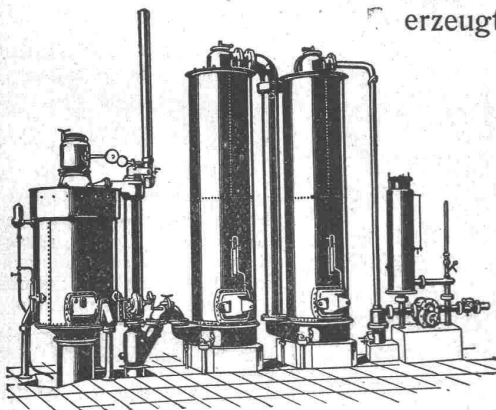


## Billiges Generatorgas an Stelle des teuren Leuchtgases

erzeugt man mit den bewährten

## Generatorgas-Anlagen

System „Winterthur“



zum Heizen, Löten, Härten, Glühen,  
Schmelzen, Trocknen, Sengen von  
Stoffen etc. etc. — Einfache Kon-  
struktion und Wartung. — Prospekte  
u. Kostenvoranschläge auf Verlangen.

Vorteilhaftester Ersatz für Teerfeuerungen.

# SCHWEIZERISCHE LOKOMOTIV-UND MASCHINEN- FABRIK WINTERTHUR