

Zeitschrift: Schweizerische Bauzeitung
Herausgeber: Verlags-AG der akademischen technischen Vereine
Band: 69/70 (1917)
Heft: 14

Werbung

Nutzungsbedingungen

Die ETH-Bibliothek ist die Anbieterin der digitalisierten Zeitschriften auf E-Periodica. Sie besitzt keine Urheberrechte an den Zeitschriften und ist nicht verantwortlich für deren Inhalte. Die Rechte liegen in der Regel bei den Herausgebern beziehungsweise den externen Rechteinhabern. Das Veröffentlichen von Bildern in Print- und Online-Publikationen sowie auf Social Media-Kanälen oder Webseiten ist nur mit vorheriger Genehmigung der Rechteinhaber erlaubt. [Mehr erfahren](#)

Conditions d'utilisation

L'ETH Library est le fournisseur des revues numérisées. Elle ne détient aucun droit d'auteur sur les revues et n'est pas responsable de leur contenu. En règle générale, les droits sont détenus par les éditeurs ou les détenteurs de droits externes. La reproduction d'images dans des publications imprimées ou en ligne ainsi que sur des canaux de médias sociaux ou des sites web n'est autorisée qu'avec l'accord préalable des détenteurs des droits. [En savoir plus](#)

Terms of use

The ETH Library is the provider of the digitised journals. It does not own any copyrights to the journals and is not responsible for their content. The rights usually lie with the publishers or the external rights holders. Publishing images in print and online publications, as well as on social media channels or websites, is only permitted with the prior consent of the rights holders. [Find out more](#)

Download PDF: 23.02.2026

ETH-Bibliothek Zürich, E-Periodica, <https://www.e-periodica.ch>

Schweizerische Bauzeitung

Abonnementspreis:

Schweiz 25 Fr. jährlich
Ausland 30 Fr. jährlich

Für Vereinsmitglieder:

Schweiz 20 Fr. jährlich
Ausland 24 Fr. jährlich
sofern beim Herausgeber
abonniert wird

WOCHENSCHRIFT

FÜR BAU-, VERKEHRS- UND MASCHINENTECHNIK

GEGRÜNDET VON A. WALDNER, ING. HERAUSGEBER A. JEGHER, ING., ZÜRICH

Verlag des Herausgebers. — Kommissionsverlag: Rascher & Cie., Zürich und Leipzig

ORGAN

DES SCHWEIZ. ING.- & ARCHITEKTEN-VEREINS & DER GESELLSCHAFT EHEM. STUDIERENDER DER EIDG. TECHN. HOCHSCHULE.

Insertionspreis:

4-gespalt. Petitzeile oder
deren Raum . 40 Cts.
Haupttitelseite: 60 Cts.
Alleinige Inseraten-An-
nahme: Rudolf Mosse,
Annoncen-Expedition,
Zürich, Basel und deren
Filialen und Agenturen

Eisenkonstruktionen **Konstruktionswerkstätte**
Nidau (Bern) **G. Wolf & Cie.**

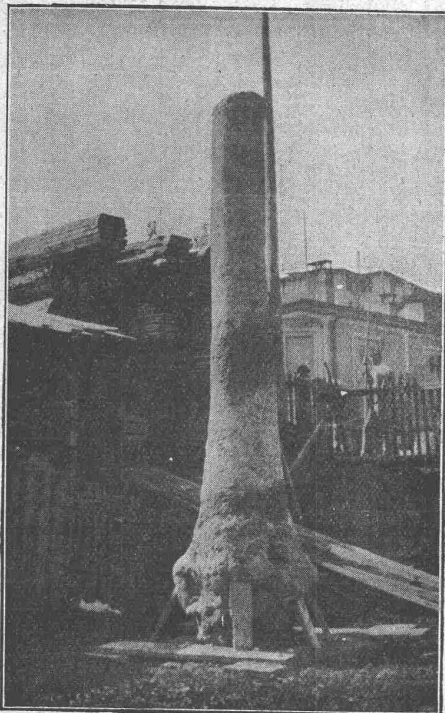
ARSAG LIFTS **PERSONEN- UND**
WARENAUFZÜGE JEDER ART
SCHWEIZERISCHE WAGONSFABRIK SCHLIEREN A.-G.
SCHLIEREN BEI ZÜRICH

Centralheizungen J. Rukstuhl, Basel

ED. ZÜBLIN & CIE. A. G.

Zürich und Basel

Ingenieurbureau u. Unternehmung
für Beton- und Eisenbetonbau
Bau-Unternehmung



Fundierungen

mit Eisenbetonpfählen

(System Züblin)

und Pressbetonpfählen

(System Wilhelmi)

Nebenstehend: Ausgegrabener Press-Betonpfahl bei einer Fundation
in St. Moritz.

Bei Bestellungen wolle man sich auf die „Schweizerische Bauzeitung“ beziehen.

Elektrizitätswerk der Stadt Bern Turbinen- und Generatorenlieferung

Ueber die Lieferung und Montage der Turbinen und Generatoren des II. Ausbaues der Zentrale Felsenau wird hiermit öffentliche Konkurrenz eröffnet.

Diese Lieferung umfasst:

a) 1 event. 2 Turbinen horizontaler Bauart, in offener Wasserkammer, mit einer Nutzleistung von 2100 bis 3200 PS, entsprechend einem Nettogefälle von 10,4 bis 14 m. Tourenzahl pro Minute 240.

b) 1 event. 2 Dreiphasen-Wechselstrom-Generatoren von je 2600 KVA Dauerleistung, von 240 Touren per Minute, 40 Perioden per Sekunde und zirka 3200 Volt verketteter Spannung; direkte Kupplung mit den vorgenannten Turbinen.

Die Unterlagen und Bedingungen sind gegen Hinterlage von 20 Fr. von der Direktion des Elektrizitätswerkes der Stadt Bern, Sulgeneckstrasse 22, zu beziehen. Die Angebote sind bis spätestens zum 20. April 1917 mit der Aufschrift „Angebot für Turbinen bezw. Generatoren Felsenau“ verschlossen an die vorgenannte Amtsstelle einzusenden.

Die evangelisch-reformierte Kirchgemeinde Solothurn eröffnet hiermit unter den schweizerischen und in der Schweiz niedergelassenen Architekten einen

allgem. Wettbewerb

zur Erlangung von Entwürfen für den Neubau einer evangelisch-reformierten Kirche in Solothurn. — Programm und Situationsplan können vom Präsidenten der Baukommission gegen Einsendung von 10 Fr. bezogen werden, welcher Betrag jedem Teilnehmer wieder zurückerstattet wird. Einlieferungsstermin 31. Juli.

SOLOTHURN, den 31. März 1917.

Für die Baukommission:

Der Präsident: A. BERNATH, Kreisbauadjunkt.

Der Aktuar: Dr. U. DIKENMANN, Pfarrer.

Bau-Ausschreibung Eisenbergwerk am Gonzen

Die Erstellung eines Versuchs- und Aufschluss-Stollens von ca. 500 bis 800 Meter Länge wird hiemit zur freien Bewerbung ausgeschrieben.

Pläne und Bauvorschriften liegen bei Herrn H. Bernold, Ingenieur in Mels, zur Einsicht auf. Bei demselben sind Angebote verschlossen mit der Aufschrift

„Bergwerk am Gonzen, Stollenbau“

bis 14. April 1917 einzureichen.

Mels, den 27. März 1917.

Für die Bergwerksgesellschaft:

Oskar Neher, Mels.

Treibriemen-, Schlauch- und Gurten-Weberei

M. Wernecke, Stäfa

Briefe: Münsterhof 14, Zürich — Telefon 3191

offeriert mit kurzer Lieferfrist:



Servus-Riemen



Baumwolle in Kameelhaar-Gewebe.

Best bewährt. Widerstandsfähig gegen äussere Einflüsse.

Wasserversorgung Lostallo-Cabbio (Graub.)

Bau-Ausschreibung

Die für eine neue Wasserversorgung mit Hydranten vorgesehenen Arbeiten und Lieferungen für die Gemeinde Lostallo werden hiemit zur Konkurrenz ausgeschrieben:

1. Quellenfassung,
2. Quellzuleitung,
3. Reservoirs in Bruchsteinmauerwerk von 200 m³ und von 60 m³ Inhalt,
4. Hauptleitungen,
5. Grabarbeiten und Brunnen.

Pläne, Bauvorschriften und Eingabeformulare liegen bei Herrn Gemeindepräsident M. Bianchi in Lostallo zur Einsicht auf und können letztere dort bezogen werden.

Letzter Eingabetermin 15. April 1917.

Chur, den 26. März 1917.

Ingenieurbureau M. Keller-Merz

i. V.: Hch. Solcà.

Schweizer. Strassenbau-Unternehmung A.-G.

Aeberli-Makadam- und Asphaltwerke

BERN — Telefon 54.54

Strassenwalzungen

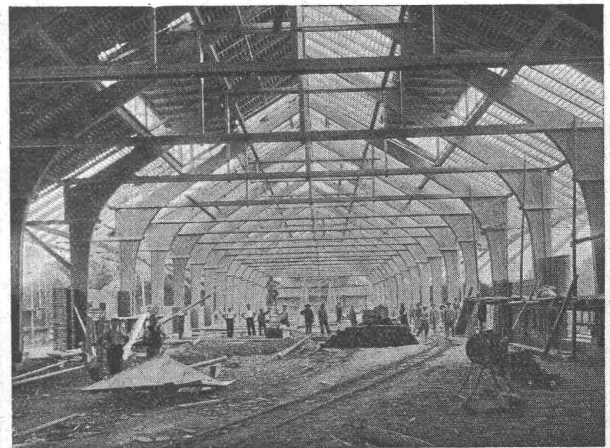
mit und ohne Materiallieferung

Tiefbauarbeiten

Verlangen Sie Offerten und Referenzen

Filialen: Lausanne, Telefon 20.28 — Zürich, Telefon 113.71

Patentierter Vertikallamellenbinder



Italo-schweiz. A.-G. zur Fabrikation vegetabilischer Öle S. A. J. S., Horn.

Projektierendes Ingenieurbureau

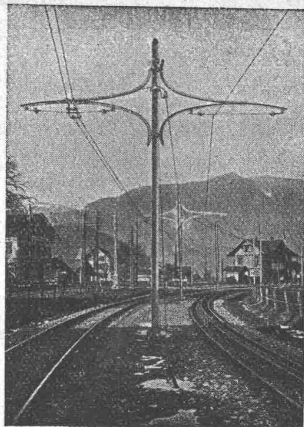
Gustav Thurnherr, Zürich

Limmatquai 34

Unternehmung

J. Oettli & Cie., Kradolf

Zahlreiche Referenzen, Lizenzen werden vergeben.



Eisenmöbelfabrik Biglen Bigler, Spichiger & Cie

Spezialfabrikation von
Oberleitungs- u. Ausrüstungs-Material
elektrischer Bahnen
(Leitung: Ing. Morgenthaler)

Technisches Bureau: BERN, Bahnhofplatz Nr. 1

Briefadresse:
Bigler, Spichiger & Cie., Bern

Telephon Nr. 2620
Telegramme: Elektrobigen Bern

Mechanische Werkstätten
Mechanische Schlosserei
Gesensschmiede
Hammerschmiede
Stanzerei, Presserei

Mechanische Schreinerei
Malerei: Spritz-, Tauch- und
Emaillier-Verfahren
Autogene Schweisserei
Fabrikation von Massenartikeln

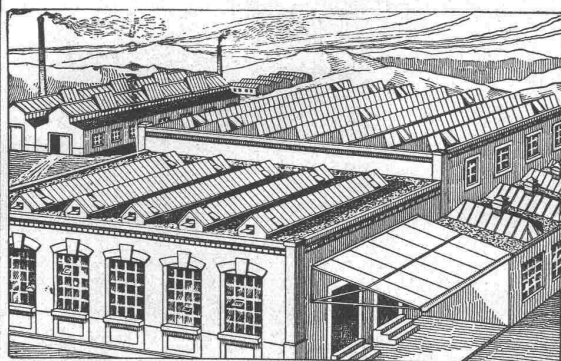
PATENT-ANWÄLTE
E. BLUM & Co DIPL. INGENIEURE
GEGRÜNDET 1878 · ZÜRICH · BAHNHOFSTR. 74

KAEGI & EGLI
vorm. Ed. Schlaepfer & Co.
Elektrische Unternehmungen
ZÜRICH 2

Elektrische
Kraft-Licht-Heizungs-
Anlagen jeden Umfanges
Grosses Lager in
Beleuchtungskörpern
Elektromotoren
Bügeleisen etc. etc.

Elektromech. Werkstätte
für Neuanfertigungen
u. Reparaturen.

Glasdächer u. Dachoberlichter



in kittlosen Systemen
Einfache u. doppelte Verglasung
Schweizer. u. ausländische Patente
Sämtliche Spenglerarbeiten für
Fabrikbauten

Glasdachwerke
Simon Kulli, Olten

Mechanische Bauspenglerei
Schweizer Firma — Gegründet 1854
Auf Wunsch Ingenieurbesuch.

Heinrich Brändli, Horgen

Asphalt-, Dachpappen- u. Holzzementfabrik

Telephon Nr. 38 — Telegramme: Heinrich Brändli

liefert

in nur prima Qualität Asphalt-Isolierplatten für wasserdichte Eindeckungen
von Brücken, Gewölben, Durchlässen, Mauerabdeckungen bei Eisenbahnen,
Strassen, Hoch- und Tiefbauarbeiten, in verschiedenen Stärken, je nach
Angabe der Verwendungsarten.

Fachmännische Ratschläge. — Referenzen zu Diensten.



D. R. P. Langjährig bewährt!

Rostschutzfarbe
in allen Farbtönen.

Isolierfarbe, schwarz
für Beton u. Mauerwerk.

AKT.-GES. JOHANNES JESERICH
CHARLOTTENBURG-BERLIN

Generalvertreter:
Gebrüder Simon, Stuttgart.

Schmalspur-
Schienen

gut erhalten, 21 000 Kg., mit
Laschen.

12 000 Kg.

U- u. Winkeleisen

J. Näf, Neu-Allschwil.

G. Rüttimann, Elektr. Unternehmungen

Zürich und Lausanne

Erstes Spezialgeschäft für

Freileitungen

Kantonales Technikum Biel

Spezial-Schulen f. Maschinen-Technik, Elektro-Technik und Bautechnik, praktische Mechanik, Uhrmacherei, Kunstgewerbe (Gravier- und Ziseller-Schule), Elektro-Montüre, Post und Eisenbahn. Kurse für Zeichnungslehrer.

Aufnahmeprüfung für das Sommer-Semester 1917

Montag den 30. April 1917

Anmeldungen an die Direktion des Technikums
Programm u. Anmeldeformulare gegen Einsendung des Portos



Rud. Maag & Cie
Vertreter der
A.-G. Brown, Boveri & Cie.
Baden.
Motorenlager in
Zürich 1

Elektrische
Licht- & Kraft-
Anlagen.
Gessnerallee 28
Zürich 1

tel. 3540

Arnold, Aschwanden & Co., Flüelen

Bau-Materialien

Quarzsand, Hartschotter, gebrochen
von Kieselkalkstein :: Asphalt-Sand
Sämtliche Sorten Sande

H. Knobel, Zürich 6

Weinbergstr. 53a — (vorm. i. F. Séquin & Knobel)

Ingenieur- und Architektur-
Bureau für modernen Fabrikbau

Neue, patent. Hohlziegel-Dachkonstruktionen
mit 3facher Isolierung, bei geringem Gewicht und Dacheindeckung
neuest. Systems mit grossen Eternitplatten für flache u. steile Dächer.

Kittlose Oberlichter für alle Bauarten, mit Einglasung auf elas-
tischer Unterlage und Doppelverglasung auf einem Sprossen, rost-
frei (Patente Knobel), auch mit Verwendung von Eternit.

Neue Dach- und Wand-Konstruktionen in Eisen und
Eternit, nach System Knobel. **Eisen-Hochbau.**

Mehr als 30jährige eigene Erfahrung im Fabrikbau,
beste Referenzen i. In- u. Ausland, prompte Bedienung.
Detaillierte Prospekte.

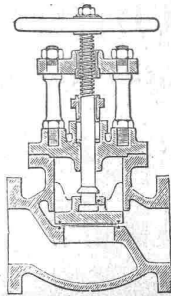
Telegramme: Knobel, Ingenieur, Zürich 6. Tel. 8534.

K. Schäffer

Lager und Verkaufsstelle von
Schäffer & Budenberg G.m.b.H., Zürich
Stampfenbachstr. 61



Maschinen-
und Dampfkessel-
Armaturen



Eugen Probst, Bern

Ingenieur

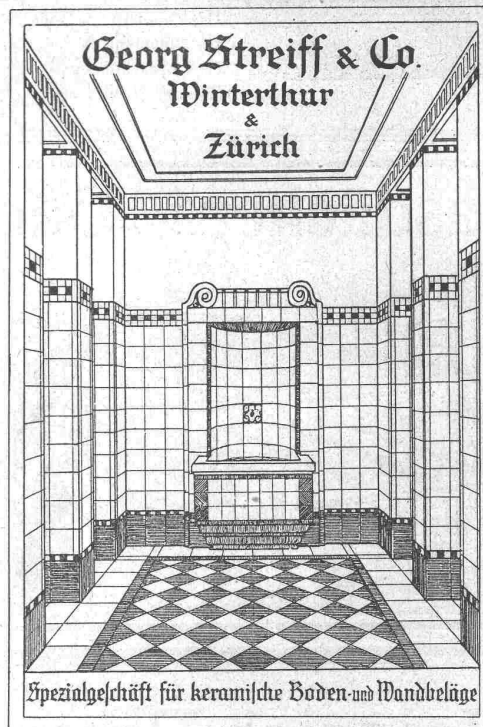
empfiehlt sich Behörden und Privaten für

Projektierung und Bauleitung

be treffend:

Bahnanlagen, Brücken und Strassen
Industrielle Etablissements, eiserne Hochbauten etc.
Wasserkraftanlagen, Wasserversorgungen u. Kanalisationen
und übernimmt statische Berechnungen, Aufstellung von
Kostenvoranschlägen, Expertisen und Vertretungen.

Bern, Thunstr. 32, Tram 6, Telephon 4025



Rote Melserplatten

(Verucano, Thonschiefer)

zu Kabelschutz, Treppentritten, Podestplatten, Gartenbeeinfassungs-
platten, Böden im Keller, Terrassen, Gartenwege und Plätze, Mauerdeckel,
frost- und säurefest, somit der beste Kabelschutz. Es empfiehlt sich
J. A. Ackermann, Plattenbruchgeschäft, Mels, Kt. St. Gallen.

Technisches Bureau
Dr. G. Lüscher
Ingenieur, Aarau

Ausarbeitung von Plänen

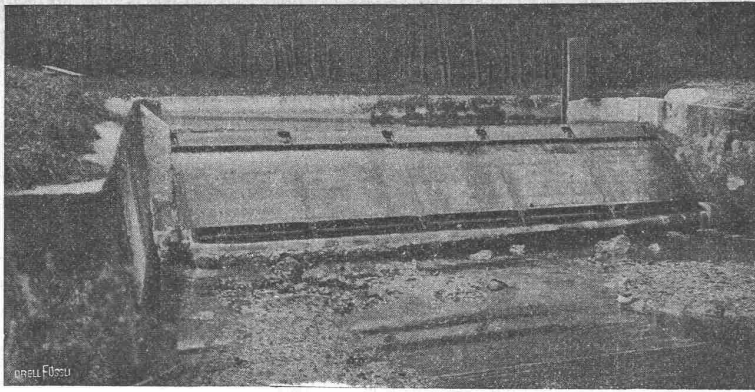
für

Eisenbetonkonstruktionen, Fabrikbauten
Bauaufsicht, Expertisen

Projektierung und Ausführung

von

Wasserkraftanlagen, pneumatische
Foundationen :: Brückenbauten



Hydraul. Dachwehr

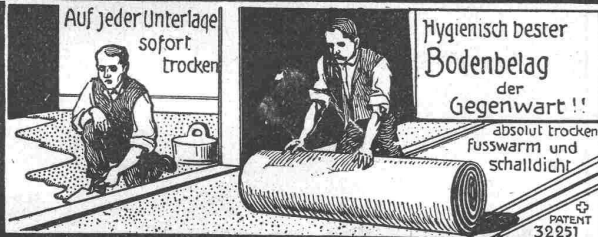
zwangsweise und selbsttätig
beweglich, ohne Bedienungsteg geeignet
für beliebige Stauhöhen und Flussbreiten,
auch bei Geschiebeführung.

Selbsttätige Abfluss - Regulierung.

Ing.-Büro Huber & Lutz

Zürich, Schaffhauserstr. 26

IDEAL KORK-TERRAZZO - BÖDEN KORK-ESTRICH PRESERVATOR



SCHWEIZ. KORK & ISOLIERMITTEL-WERKE
DÜRRENAESCH u. NIEDERHALLWYL (AARGAU)

Unerlässlich

für Architekten, Baumeister und Bautechniker

ist die Kenntnis der Statik.

Die moderne Bauart des Eisenbetons erfordert dies absolut. Jedem ist aber auch Gelegenheit geboten, ohne grosse Kosten sich diese Kenntnis rasch und sicher anzueignen, nach neuer, dem praktischen Bedürfnis angepasster, leichtfasslicher Methode. — Unterricht durch

F. Schaer, Eisenbetonkonstrukteur, Luzern
Hirschmattstrasse 14

Thonwerk Biebrich A.-G.

Chamottefabrik

Biebrich am Rhein.

Hochfeuerfeste u. säurebeständige Produkte.

Normal- und Façonsteine aller Art, Chamottemörtel, Retorten, Muffeln etc., Bau kompletter Ofenanlagen.

Beste Referenzen und Zeugnisse aus der Schweiz.

Spezialfabrik für Lichtpauspapiere Zürich · A. Messerli · Bern

Aelteste Lichtpausanstalt der Schweiz

Gegründet in Zürich 1876

liefert prompt und billig unter Garantie:

Lichtpauspapiere eigener, bewährter Fabrikation,
Lichtpausapparate diverser Systeme, pneumat. u. elektr.
Lichtkopien auf blauem, weissem und braunem Grund,
Plandruck (Trockendruckverfahren) schwarz und farbig.



Schweizerische Landesausstellung 1914:
1 goldene und 2 silberne Medaillen.

Zürich 2: Fr. Erismann, Ing., Baugeschäft, Bleicherweg 36
Zürich 8: Fietz & Leuthold, Baugeschäft
Winterthur: M. Häring, Baugeschäft
Andelfingen: E. Landolt-Frey, Baugeschäft
Neuhausen: Joseph Albrecht, Baumeister

Das Ideal aller Gerüste (ohne Stangen)

ist das

Blitz-Gerüst

System E. Schärer.

Ungehindert freier Verkehr bei Gebäude-Renovationen
Neu- und Umbauten.

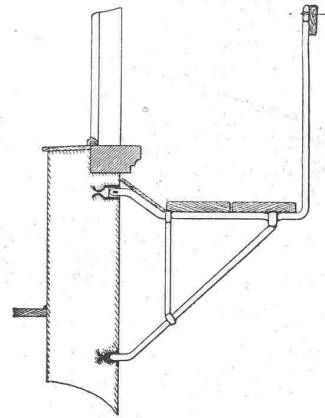
Mietweise Abgabe von Trägern an Baumeister.

Mietweise Erstellung kompletter Gerüstungen
durch die Konzessionäre:

Bern: G. Rieser, Baugeschäft
Genf: Ed. Cuénod, S. A., Entrepreneur
Luzern: E. Berger, Baugeschäft
Glarus: Rud. Stüssy-Aebly, Baugeschäft.

Weitere Lizenzen werden abgegeben, Nähere Auskunft durch die

Herisau: Joh. Müller, Baumeister
St. Gallen: Gschwend, Siegrist & Cie., Baugeschäft
Rheinfelden: Fritz Schär, Baugeschäft
Olten: Otto Ehrensperger, Baugeschäft

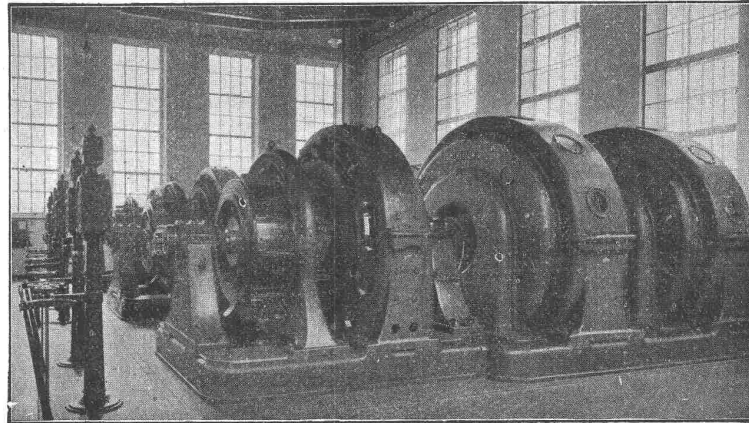


Blitz-Träger No. 1. Ca. 1:33.

Schweizerische Gerüst-Gesellschaft A.-G., Zürich 7

Steinwiesstrasse 86 — Telephon 2134 — Telegramm-Adresse: „Blitzgerüst“.

MASCHINENFABRIK OERLIKON OERLIKON



UMFORMER-GRUPPEN

FÜR TRAKTION u. ELEKTROCHEMISCHE ZWECKE + ZUSATZ-u. PUFFERMASCHINEN

Spiegelfabrik

Spezialität: Facetten- und Zierschliffspiegel in jeder Form und Grösse.



Glaschleiferei

für Facettenglas, Glasplatten für Möbel, Verkaufstische u. Schaufenster.

Gebr. Giesbrecht, Bern.

GRANIT-ARBEITEN

in Urner- und Tessiner-Material

:: liefert in jeder Ausführung ::

Bildhauerarbeiten :: Grabmonumente

A. GAMMA, Granitgeschäft

Steinbrüche in Uri und Tessin

Telegramm - Adr.:
GAMMAGRANIT

GURTNELLEN

Telephon Nr. 9