

**Zeitschrift:** Schweizerische Bauzeitung  
**Herausgeber:** Verlags-AG der akademischen technischen Vereine  
**Band:** 69/70 (1917)  
**Heft:** 13

## **Werbung**

### **Nutzungsbedingungen**

Die ETH-Bibliothek ist die Anbieterin der digitalisierten Zeitschriften auf E-Periodica. Sie besitzt keine Urheberrechte an den Zeitschriften und ist nicht verantwortlich für deren Inhalte. Die Rechte liegen in der Regel bei den Herausgebern beziehungsweise den externen Rechteinhabern. Das Veröffentlichen von Bildern in Print- und Online-Publikationen sowie auf Social Media-Kanälen oder Webseiten ist nur mit vorheriger Genehmigung der Rechteinhaber erlaubt. [Mehr erfahren](#)

### **Conditions d'utilisation**

L'ETH Library est le fournisseur des revues numérisées. Elle ne détient aucun droit d'auteur sur les revues et n'est pas responsable de leur contenu. En règle générale, les droits sont détenus par les éditeurs ou les détenteurs de droits externes. La reproduction d'images dans des publications imprimées ou en ligne ainsi que sur des canaux de médias sociaux ou des sites web n'est autorisée qu'avec l'accord préalable des détenteurs des droits. [En savoir plus](#)

### **Terms of use**

The ETH Library is the provider of the digitised journals. It does not own any copyrights to the journals and is not responsible for their content. The rights usually lie with the publishers or the external rights holders. Publishing images in print and online publications, as well as on social media channels or websites, is only permitted with the prior consent of the rights holders. [Find out more](#)

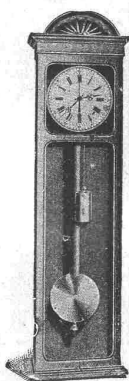
**Download PDF:** 08.01.2026

**ETH-Bibliothek Zürich, E-Periodica, <https://www.e-periodica.ch>**

# G. Rüttimann, Elektr. Unternehmungen, Zürich 3

Erstes Spezialgeschäft für

## Freileitungen



### HASLER A.-G., BERN

Gegründet 1852

### Signal-Uhren

zur Anzeige der Arbeitszeiten und Pausen

MAILAND 1906: Grand Prix

BRÜSSEL 1910: Grand Prix

BUENOS AIRES: Medaille d'or

GRAND PRIX:

Schweiz. Landesausstellung Bern 1914



**Rud. Maag & Cie**

z. 3540

Elektrische  
Licht- & Kraft-  
Anlagen.  
Gessnerallee 28  
Zürich 1

Vertreter  
der  
A.-G. Brown,  
Boveri & Cie.  
Baden.  
Motorenlager in  
Zürich

SCHWEIZ.  
**LICHTPAUSANSTALTEN A.-G.**

Auf der Mauer 4 **ZÜRICH** Auf der Mauer 4

Filialen in Bern, St. Gallen & Luzern

**Heliographie**  **Negrographie**

Spezialität: **Trockendruck** (Plandruck)

Heliographie-Paus- und Zeichenpapiere

Lichtpaus-Apparate

Man verlange Muster u. Preislisten.

## Drahtseilbahnen

Elektro- u. andere  
Hängebahnen  
Kettenbahnen  
Kabelkrane



**Kaiser & Co Maschinenfabrik  
Aktiengesellschaft, Cassel**

Vertreter: Fritz Marti A.-G., Bern

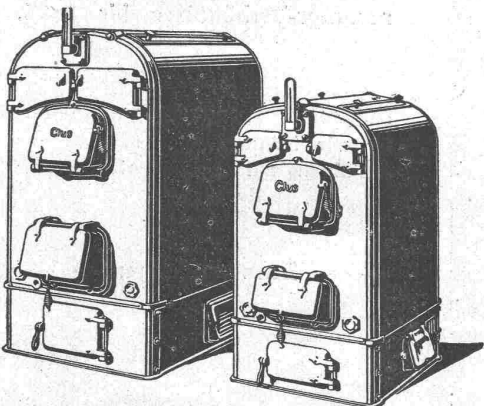


GESELLSCHAFT DER LUDW. VON ROLL'SCHEN EISENWERKE

FILIALE: **EISENWERK CLUS** KT. SOLOTHURN



## CLUSER HEIZKESSEL



Bewährtes System.  
Bequeme Reinigung  
während dem Betriebe.

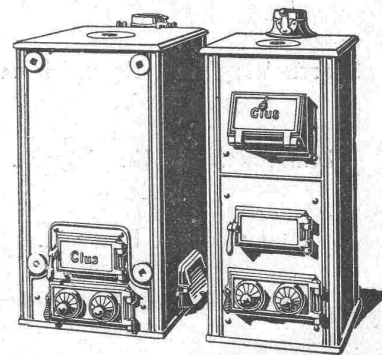
### Radiatoren

55 verschiedene Modelle.

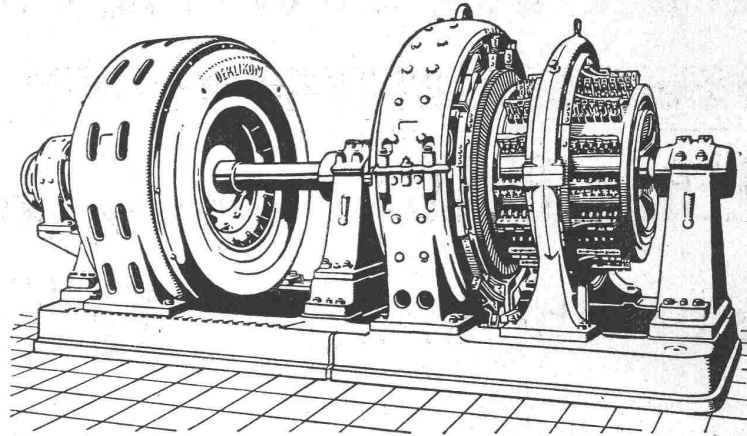
Rippenröhren und Rippenheizkörper, Wärmeplatten, Ventile, Formstücke, Flanschen in Guss- und Schmiedeisen.

Zu beziehen  
durch die Installationsfirmen.

für Warmwasser- und Niederdruck-Dampfheizung, sowie für gewerbliche Anlagen



# MASCHINENFABRIK OERLIKON OERLIKON



## UMFORMER-GRUPPEN

FÜR TRAKTION u. ELEKTROCHEMISCHE ZWECKE + ZUSATZ-u. PUFFERMASCHINEN



GESELLSCHAFT DER LUDW. VON ROLL'SCHEN EISENWERKE  
: FILIALE: EISENWERK CLUS KT. SOLOTHURN :



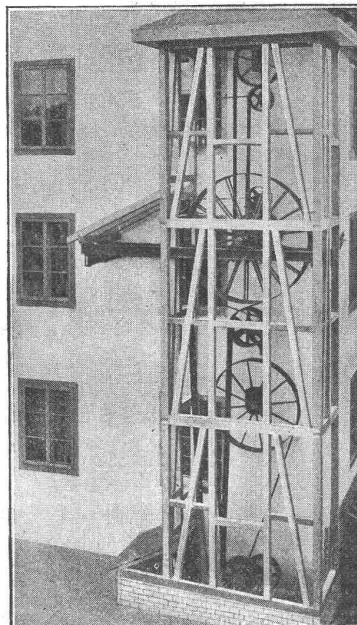
Ausführungsrecht für die Schweiz  
der

## PATENT- LENIX- GETRIEBE

Sparen Vorgelege, Kraft, Riemen  
und Platz.

Lenixrollen auf Kugellagern.

Man verlange Prospekt.



Umänderung einer stehenden Welle mit  
konischen Rädern in vertikale Lenix-  
Riementreibe in einer Baumwollweberei

Direkter Antrieb bei grössten  
Uebersetzungs-Verhältnissen und  
kleinsten Achsendistanzen.

Innert 5 Jahren über 1700 Lenix-  
apparate geliefert für Ueber-  
tragungen bis 500 PS und Ueber-  
setzungs-Verhältnisse bis 1:25.

Komplette Transmissionsanlagen  
für alle Industriezweige in moderner  
Ausführung mit Ringschmierlagern oder  
Kugellagern.

Bennkupplungen.



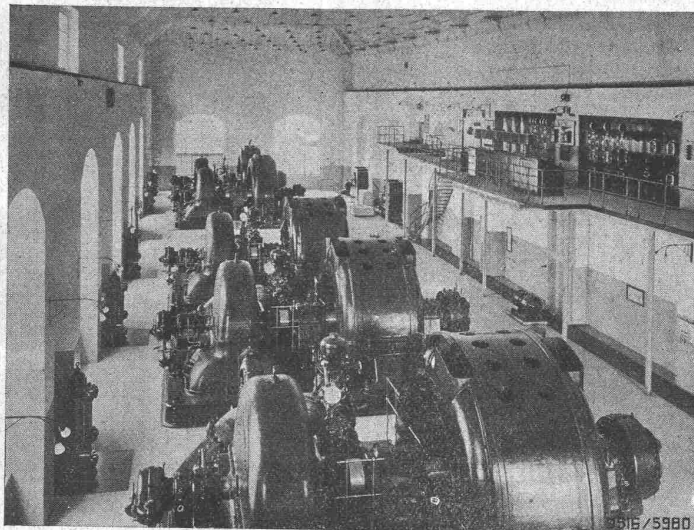
Aktiengesellschaft  
**Brown, Boveri & Cie.**  
 Baden (Schweiz)

Schnell- u. langsam-  
 laufende  
 Generatoren

Umformer

Transformatoren

Motoren für alle  
 Antriebe



Zentrale Kandergrund: 2 Dreiph. Generatoren à 2750 bis 4000 kVA.  
 3 Eindh.-Generatoren à 2700 bis 4000 kVA.

Induktionsregler  
 Phasenkompensa-  
 toren

Schnellregler

Schaltanlagen

Relais

Bau und vollständige Ausrüstung elektrischer Zentralen.

**WILH.  
 BAUMANN  
 HORGEN**



Rolladen. Rolljalousien.  
 Jalousieladen. Rollschutzwände

Gegründet  
**1860**

Ia. komprimierte und abgedrehte, blanke



**Vereinigte Drahtwerke A.-G., Biel**

Blank und präzils gezogene



jeder Art in Eisen und Stahl.

Kaltgewalzte Eisen- und Stahlbänder bis 300 mm Breite.  
 Schlackenfreies Verpackungsbandeisen.

Grosser Ausstellungspreis Schweizer. Landesausstellung Bern 1914

# Rollmaterial u. Baumaschinen A.-G.

**Kauf**

Lokomotiven  
 Bagger  
 Rangier-Anlagen  
 Seilbahnen  
 Transportgeräte

Krane, Steinbrecher  
 Betonmischer  
 Bohr-Anlagen  
 Pumpen  
 Motore

**Miete**

Telephon Nr. 2752

**R - U - B - A - G - ZÜRICH**

Seidengasse Nr. 16

**Submissions-Anzeiger.**

Termin	Auskunftstelle	Ort	Gegenstand
3. April	O. Leuenberger, Kult.-Ing.	Bern	Verschiedene Arbeiten zur Korrektur des Limpaches, Gemeinde Uetendorf.
7. "	Städt. Hochbauamt	Zürich	Erd-, Maurer- und Zimmerarbeiten der städt. Atelierbauten in Zürich 6.
7. "	Städt. Hochbauinspektor	Zürich	Elektr. Beleuchtungsanlagen in verschiedenen Gebäuden des städt. Bürgergutes.
13. "	R. Schneider, Architekt	Affoltern b. Zürich	Verschiedene Bauarbeiten zur Renovierung des Schulhauses Regensberg.
14. "	Städt. Hochbauinspektor	Zürich	Warmwasserheizung i. a. Gerichtsgeb. Selnau u. den Herrschaftshäusern a. d. Waid.
14. "	H. Bernold, Ing.	Mels (St. Gallen)	Erstellung von 500 bis 800 m Versuchs- und Aufschluss-Stollen am Gonzen.
15. "	M. Bianchi	Lostallo (Graub.)	Sämtliche Arbeiten zur neuen Wasserversorgung mit Hydranten in Lostallo.

Zu baldmög. Eintritt für dauernde Zeit  
**g e s u c h t**  
**Maschinentechniker**  
**oder Ingenieur**

welcher in der Konstruktion von Werkzeugmaschinen, zur Zeit hauptsächlich für die serienweise Verstellung von Leitspindeldrehbänken grosse praktische Erfahrung besitzt. Nur Herren, welche sich über eine diesbezüglich grosse Praxis ausweisen, können in Betracht kommen. Offerten mit Bildungsgang, Salair-Ansprüchen und Militärverhältnisse befördert unter Chiffre Z Z. 1375 die **Annoncen-Expedition Rudolf Mosse, Zürich 1, Limmatquai 34, Telephon 660.**

**Für die Zeit nach dem Kriege**

suche ich dauernde Verbindung mit Architekt, Baugeschäft, Eisenbetonfirma oder Baugesellschaft. Ich bin diplomierter Architekt und allseitig im Hochbau gründlich erfahren. Angebote unt. Chiff. Z. J. 1384 befördert die Annoncen-Expedition von **Rudolf Mosse, Zürich, Limmatquai Nr. 34.**

**A.-G. „UNION“ in Biel, Fabrik in Mett**  
Erste schweiz. Fabrik für elektr. geschweisste Ketten. ⚙ Pat. 27199

**Ketten aller Art**

für Industrielle und landwirtschaftliche Zwecke.  
Grösste Leistungsfähigkeit. Ketten von höchster Tragkraft.

NB. Handelsketten nur durch Eisenhandlungen zu beziehen.

Junger, diplomierter

**Hochbautechniker**

flotter Zeichner, Bureau- und Baupraxis, **sucht per sofort Stelle** in Architekturbureau oder Baugeschäft. — Offerten unter Chiffre Z. C. 1403 an die Annoncen-Expedition

**Rudolf Mosse, Zürich,**  
Limmatquai 34.

Diplomierter

**Hochbautechniker**

27 Jahre alt, militärfrei, **sucht Stellung** für Bureau und Platz in Architekturbureau oder Baugeschäft. Offerten erbeten unter Chiffre Z. H. 1408 an die Ann.-Exp. **Rudolf Mosse, Zürich.**

**Bauunternehmung**

welche mehrere Arbeiten auszuführen hat, **sucht** branchekundigen **Associé.**

Offerten unter Chiffre Z. G. 1407 befördert die Annoncen-Expedition **Rudolf Mosse, Zürich,**  
Limmatquai 34.

**Stellengesuche u. -Angebote** haben in der „Schweizerischen Bauzeitung“ stets Erfolg.

**Bauingenieur**

Schweizer, 2-jährige Eisenbeton- und 1-jährige Tiefbau-Praxis, **sucht Stelle**

in der Schweiz für April u. Mai. Offerten unter Chiffre Z. B. 1402 befördert die Annoncen-Exped. **RUDOLF MOSSE, ZÜRICH,**  
Limmatquai 34.

**Betriebsingenieur**

energisch, mit der Organisation des Betriebes vertraut, für Metallwaren-Fabrik mit ungefähr 200 Leuten in Wien

**für sofort gesucht.**

Anträge (womöglich mit Lichtbild), Angabe bisheriger Tätigkeit und Gehaltsanspruch unter W. V. 273 an die Annoncen-Exped. **Rudolf Mosse, Wien I, Seilerstätte 2.**



**S.I.A.****Stellen-Vermittlung des Schweiz. Ing.- und Arch.-Vereins, Tiefenhöfe 11, Zürich.**

(Bewerber wollen Anmeldebogen verlangen).

**Offene Stellen:**

**Schweiz: Jüng., tücht. Tiefbauzeichner** für Wasserbau, resp. Wasserversorgungsprojekte. 492  
**Jüng., tüchtig., dipl. Ingenieur** mit Praxis im Wasserbau. 494  
**Hochbautechn.** (Bauführer), fl. Zeichn. u. i. Veranschlagen bew. 498

**Jüngerer Ingenieur** mit Praxis im Eisenbetonbau, tüchtig im Zeichnen und in stat. Berechnungen. 500  
**Ausland: Tüchtiger Tiefbauführer** für Eisenbetonarbeiten, auch Zeichnen, franz. und ital. perfekt. Nur Schweizer. 488

**Stellen suchen:****Architekten, Ingenieure und Techniker** verschiedener Branchen, total 36.**S.I.A.****Architekt**

24 Jahre alt, dipl. Zürich 1916, **sucht Stelle** auf ein Architektur-Bureau. Offerten unter Chiffre Z. P. 1240 befördert die Annonc.-Expedition  
**Rudolf Mosse, Zürich,**  
 Limmatquai 34.

**Praxis gesucht**

Auf kommende Entlassung der IV. Division **sucht Student** (zwei Semester, Absolvent des Vordipl.) **Volontärstelle** in Architektur-bureau. Offerten sub Chiffre Z. P. 1265 befördert die Annonc.-Exp.  
**Rudolf Mosse, Zürich,**

**Tüchtiger und zuverlässiger Bauzeichner** sucht Stellung, dauernd od. aus-hilfsweise. Offerten unt. Chiffre Z. B. 1352 befördert die Ann.-Exp.  
**Rudolf Mosse, Zürich,**  
 Limmatquai 34.

**Gau- und Vermessungs-Ingén.**

sucht auf kommenden 1. Mai Engagement, Dipl. 1911 an der Kult. Ing.-Schule d. Eidg. Techn. Hochschule Zürich. Prima Zeug-nisse. Offert sub Chiff. Z. N. 1363 befördert die Annoncen-Expedition  
**Rudolf Mosse, Zürich,**  
 Limmatquai 34.

**Werkmeister**

mit Technikum-Diplom, gelernter Mechaniker, 33 J. alt, Schweizer, als Abteil.-Meis'er tätig, **sucht** sich baldmöglichst zu **verändern** als Werkmeister in mittlere Ma-schinenfabrik. Zeugnisse stehen zu Diensten. Offe:ten unt. Chiff. Z. S. 1368 befördert die Ann.-Exp.  
**Rudolf Mosse, Zürich,**  
 Limmatquai 34.

**Beteiligung**

Fachmann in der Baubranche, mit diversen schönen Bauplätzen in Zürich und einer Kapitaleinlage von **20 000 bis 30 000 Fr. an bar**, wünscht mit Techniker oder Kaufmann mit gleicher Einlage zur Ueberbauung derselben in Ver-bindung zu treten. Gerüstmaterial vorhanden. **Hohe Rendite** ge-sichert, da grosse Wohnungsnach-frage. Offert. unt. Chiff. Z. C. 1353 befördert die Annoncen-Expedition  
**Rudolf Mosse, Zürich,**  
 Limmatquai 34.

**B**eim Einfördern von Prospekten wollen die w. Leser auf diese Zeitschrift Bezug nehmen.

**Bautechniker**

26 J. a., Dipl. Burgdorf, mit guter Bau- u. Bureau-praxis, mit der Aus-führung arm. Betonarbeiten vertraut **sucht sofort Stelle als Bauführer**

Offerten unter Chiffre R. N. 501 an die Annoncen-Expedition  
**Rudolf Mosse, Aarau.**

**C. R. Steiner, Ing.,  
Ruhbank, Zofingen**

besorgt Projektierung, Berechnung, Begutachtung von Tragwerken im Hochbau und Tiefbau, sowie von Stauwerken, Wasserführungen etc. besonders Eisen- und Eisenbeton-bauten und Apparaten.

**Buchhaltung**

Ordne zuverlässig, rasch und diskret rückständige oder vernachlässigte Buchhaltungen, Bilanzen, Inventuren, Revi-sionen. la. Referenzen aus dem Baufach. Komme auch nach Auswärts.

**A. Camenisch, Zürich**  
 Badenerstr. 20. Bücherexperte.

**Zu verkaufen**

ein

**Handbrücken-  
wagen**

2 Meter lang, 1 Meter breit, 80 cm hoch, ohne Federn, 10 bis 12 Ztr. Tragkraft, so gut wie neu, Preis 135 Fr. Anfragen an **Postfach Nr. 17211, Winterthur.**

**Zu verkaufen****Luftkompressor**

Saugleistung 6 m³ per Mi-nute auf 6 Atm. Kraft-bedarf ca. 50 PS.

**1-2 Windkessel**

Diverse

**Gesteinbohrmaschinen  
und Spannsäulen**

Gefl. Offerten unter Chiffre Z. U. 1320 befördert die An-nöncen-Expedition **Rudolf Mosse, Zürich, Limmatquai.**

**Zu verkaufen  
6 Träger B 22**

à 6,50 m Länge

(wegen Projektländerung nicht mehr brauchbar) einzeln oder insgesamt. O ferten und Anfragen sub Chiff. Z. C. 1378 an die Annonc.-Exped.

**Rudolf Mosse, Zürich,**  
 Limmatquai 34.

**Sägewerk**

mit

**Holzhandlung**

an günstiger Lage für Einkauf und Verkauf, vorzüglich eingerichtet, ist Familienverhältnisse wegen preiswert

**zu verkaufen.**

Nähere Auskunft erteilt auf Anfrage unt. Chiffre P. G. 88 die Annonc.-Expedition

**Rudolf Mosse, Zürich,**  
 Limmatquai 34.

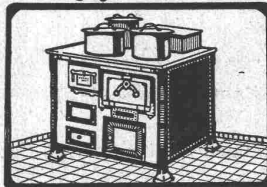
**Gelegenheits-Elektro-  
Motoren u. Maschinen**

liefert mit Garantie

**Elektro-Mechan.**  
 Reparaturwerkstätte Zürich  
 Hardturmstr. 121, Zürich 5.  
 „Orion“.

**OFENFABRIK  
SURSEE**

Grösste Ofenfabrik der Schweiz



**KÖCHHERDE**  
 für  
*Private*  
*Restaurants/Hotels*  
 Preislisten Gratis

**Schmalspur-  
Schienen**

gut erhalten, 21 000 Kg., mit Laschen.

12 000 Kg.

**U- u. Winkelleisen****J. Näf, Neu-Allschwil.**

**Erfindungs-Patente**  
 Marken-Muster-  
 & Modell-Schutz im In- u. Ausland  
**H. KIRCHHOFFER** vormals  
**Bourry-Séguin & Co. ZÜRICH**  
 1880.  
 Gegründet.

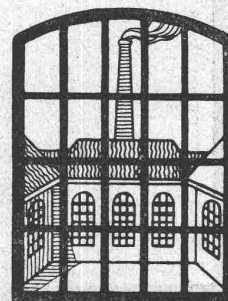
**KAEGI & EGLI**

vorm. Ed. Schlaepfer &amp; Co.

**Elektrische Unternehmungen  
ZÜRICH 2**

Elektrische  
 Kraft·Licht·Heizungs-  
 Anlagen jeden Umfanges  
 Grosses Lager in  
 Beleuchtungskörpern  
 Elektromotoren  
 Bügeleisen etc.etc.

Elektromech. Werkstätte  
 für Neuankertigungen  
 u. Reparaturen.

**SCHMIEDEISERNE  
„FENSTER“**

**W. KOCH & CO**  
 ZÜRICH

ABTEILUNG EISENBAU

# GEBRÜDER SULZER

AKTIENGESELLSCHAFT

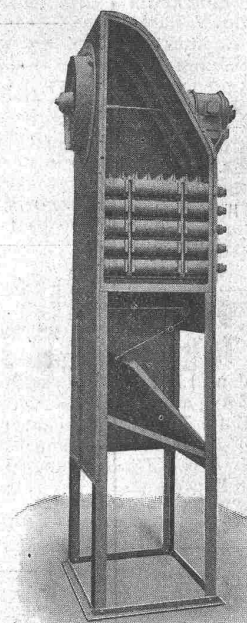
## Sendric Fabrik-Heizungen.

### Vorzüge:

Kleine Anlage- und Betriebskosten — Bequeme Montage — Grosse Platzersparnis — Gute Wärmeverteilung im Raum infolge Luftumwälzung — Keine Belästigung der Arbeiter durch strahlende Wärme — Bei Frischluftbetrieb Lufterneuerung im Raum — Die Apparate sind selbstreinigend, arbeiten daher hygienisch einwandfrei — Aeusserst wirksame Regelung der Wärmeleistung — Besonders billiger Betrieb, wenn Abwärme in Form von Abdampf oder heissem Wasser zur Verfügung steht.

### Weitere Anwendungsgebiete:

Sendric-Apparate zur Erwärmung und Kühlung von Luft für Luftheizungen und Lüftungsanlagen — Sendric-Apparate für Trockeneinrichtungen, Entnebelungs-Anlagen und Textilmaschinen — Sendric-Luft- und Gaskühler für industrielle Zwecke — Sendric-Apparate zum Erwärmen und Kühlen von Flüssigkeiten aller Art — Sendric-Dampfkondensatoren — Sendric-Warmwasser- und Dampferzeugungs-Apparate zur Ausnützung der Rauchgaswärme von Dampfkesseln, Schmelzöfen, der Abhitze von Retortenöfen in Gasanstalten, etc.

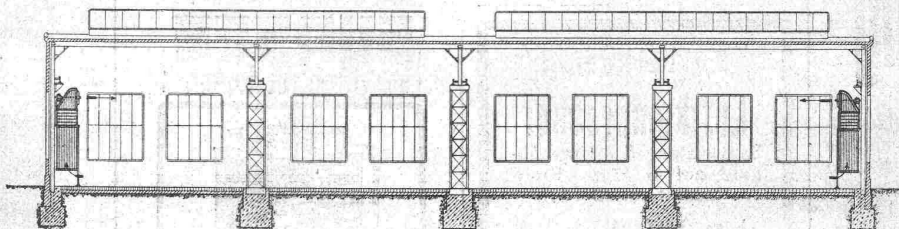


Sendric-Fabrik-Heizapparat mit Frischluft-Beimischklappe.

(Seitenwand weggenommen).

Leistung: 50000 WE Std.  
Kraftverbrauch: 0,5 PS.

Patente in allen Hauptstaaten — Modelle deponiert.



Aufstellung zweier Sendric-Fabrik-Heizapparate in einer Werkstatt.

# WINTERTHUR.