

**Zeitschrift:** Schweizerische Bauzeitung  
**Herausgeber:** Verlags-AG der akademischen technischen Vereine  
**Band:** 69/70 (1917)  
**Heft:** 13

## **Werbung**

### **Nutzungsbedingungen**

Die ETH-Bibliothek ist die Anbieterin der digitalisierten Zeitschriften auf E-Periodica. Sie besitzt keine Urheberrechte an den Zeitschriften und ist nicht verantwortlich für deren Inhalte. Die Rechte liegen in der Regel bei den Herausgebern beziehungsweise den externen Rechteinhabern. Das Veröffentlichen von Bildern in Print- und Online-Publikationen sowie auf Social Media-Kanälen oder Webseiten ist nur mit vorheriger Genehmigung der Rechteinhaber erlaubt. [Mehr erfahren](#)

### **Conditions d'utilisation**

L'ETH Library est le fournisseur des revues numérisées. Elle ne détient aucun droit d'auteur sur les revues et n'est pas responsable de leur contenu. En règle générale, les droits sont détenus par les éditeurs ou les détenteurs de droits externes. La reproduction d'images dans des publications imprimées ou en ligne ainsi que sur des canaux de médias sociaux ou des sites web n'est autorisée qu'avec l'accord préalable des détenteurs des droits. [En savoir plus](#)

### **Terms of use**

The ETH Library is the provider of the digitised journals. It does not own any copyrights to the journals and is not responsible for their content. The rights usually lie with the publishers or the external rights holders. Publishing images in print and online publications, as well as on social media channels or websites, is only permitted with the prior consent of the rights holders. [Find out more](#)

**Download PDF:** 15.01.2026

**ETH-Bibliothek Zürich, E-Periodica, <https://www.e-periodica.ch>**

# Schweizerische Bauzeitung

**Abonnementspreis:**

Schweiz 25 Fr. jährlich  
Ausland 30 Fr. jährlich

**Für Vereinsmitglieder:**

Schweiz 20 Fr. jährlich  
Ausland 24 Fr. jährlich  
sofern beim Herausgeber  
abonniert wird

**WOCHENSCHRIFT****FÜR BAU-, VERKEHRS- UND MASCHINENTECHNIK**

GEGRÜNDET VON A. WALDNER, ING. HERAUSGEBER A. JEGHER, ING., ZÜRICH

Verlag des Herausgebers. — Kommissionsverlag: Rascher &amp; Cie., Zürich und Leipzig

**ORGAN**

DES SCHWEIZ. ING.- &amp; ARCHITEKTEN-VEREINS &amp; DER GESELLSCHAFT EHEM. STUDIERENDER DER EIDG. TECHN. HOCHSCHULE.

**Insertionspreis:**

4-gespalt. Petitzeile oder  
deren Raum . 40 Cts.  
Haupttitelseite: 60 Cts.  
Alleinige Inseraten-An-  
nahme: Rudolf Mosse,  
Annoncen-Expedition,  
Zürich, Basel und deren  
Filialen und Agenturen

PERSONEN- &amp; WAREN-

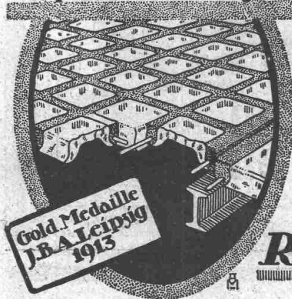
ELEKTRISCHE  
HYDRAULISCHE  
TRANSMISSIONS-

## AUFZÜGE

**SCHINDLER & C<sup>IE</sup>**  
.: LUZERN .:

GEGRÜNDET 1874

## Glas-Eisen-Beton.

**SYSTEM KEPPLER**

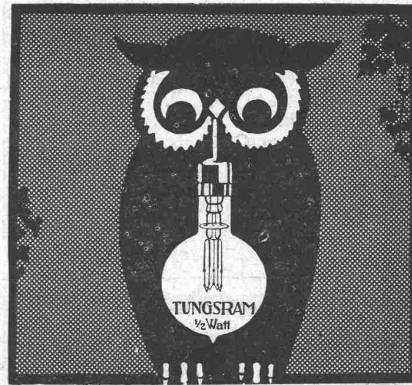
**Für Fußboden  
Dächer & Wände**

Große Tragfähigkeit. Billig in der Her-  
stellung. Minimale Unterhaltungskosten.  
Feuersicher. Leicht zu reinigen.  
Kein Anstrich nötig.

Vertreter:

**Rob. Loofer, Zürich 4**

Badener-Str. 41



## TUNGSRAM

Glühlampen- und Elektrizitäts-Gesellschaft m. b. H.  
ZÜRICH, Brandschenkestrasse 41

Internationales Patentanwaltsbureau

## NAEGELI & C<sup>o</sup> BERN

J. SPITALGASSE 32

Techn. Leiter: F. NAEGELI, gew. Ingenieur d. Eidg. Patentamts

## ARSAG LIFTS

PERSONEN- UND  
WARENAUFZÜGE JEDER ART  
SCHWEIZERISCHE WAGONSFABRIK SCHLIEREN A.-G.  
SCHLIEREN BEI ZÜRICH

## Eisenwerk-Aktiengesellschaft Bosshard & Cie., Näfels.

**Abteilung Eisenhochbau:**

Brücken, Hochbauten, Reservoirs, Maste etc. etc.

**Abteilung Maschinenfabrik und Giesserei:**

Mechanische Förderanlagen, Schleusen und Wehr-  
anlagen, Krane aller Systeme, Maschinen- u. Bauguss.

**Wasserversorgung Lostallo-Cabbiolo (Graub.)****Bau-Ausschreibung**

Die für eine neue Wasserversorgung mit Hydranten vorgesehenen Arbeiten und Lieferungen für die Gemeinde Lostallo werden hiemit zur Konkurrenz ausgeschrieben:

1. Quellenfassung,
2. Quellzuleitung,
3. Reservoirs in Bruchsteinmauerwerk von 200 m<sup>3</sup> und von 60 m<sup>3</sup> Inhalt,
4. Hauptleitungen,
5. Grabarbeiten und Brunnen.

Pläne, Bauvorschriften und Eingabeformulare liegen bei Herrn Gemeindepräsident **M. Bianchi** in **Lostallo** zur Einsicht auf und können letztere dort bezogen werden.

Letzter Eingabetermin **15. April 1917.**

**Chur**, den 26. März 1917.

**Ingenieurbureau M. Keller-Merz**  
i. V.: **Hch. Solcà.**

**Bau-Ausschreibung****Eisenbergwerk am Gonzen**

Die Erstellung eines Versuchs- und Aufschluss-Stollens von ca. 500 bis 800 Meter Länge wird hiemit zur freien Bewerbung ausgeschrieben.

Pläne und Bauvorschriften liegen bei Herrn **H. Bernold**, Ingenieur in **Mels**, zur Einsicht auf. Bei demselben sind Angebote verschlossen mit der Aufschrift

„**Bergwerk am Gonzen, Stollenbau**“

bis **14. April 1917** einzureichen.

**Mels**, den 27. März 1917.

Für die Bergwerksgesellschaft:  
**Oskar Neher, Mels.**

**Sponagel & C<sup>o</sup>, Zürich**

Baumaterialien

Spezialgeschäft für keramische Boden- und Wandbeläge, Kunstkeramik

Generalvertreter erstklassiger Fabriken — Kunstgerechte Ausführung an Versetzarbeiten durch eigene geschulte Facharbeiter — Kataloge und Preislisten zu Diensten — Lager und Muster-Ausstellung Sihlquai 139/141

**K. Schäffer**

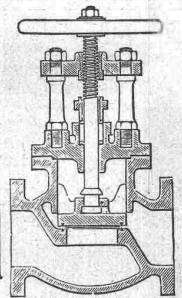
Lager und Verkaufsstelle von

**Schäffer & Budenberg G.m.b.H., Zürich**

Stampfenbachstr. 61



Maschinen-  
und Dampfkessel-  
**Armaturen**

**ED. ZÜBLIN & C<sup>ie</sup>. A. G.**

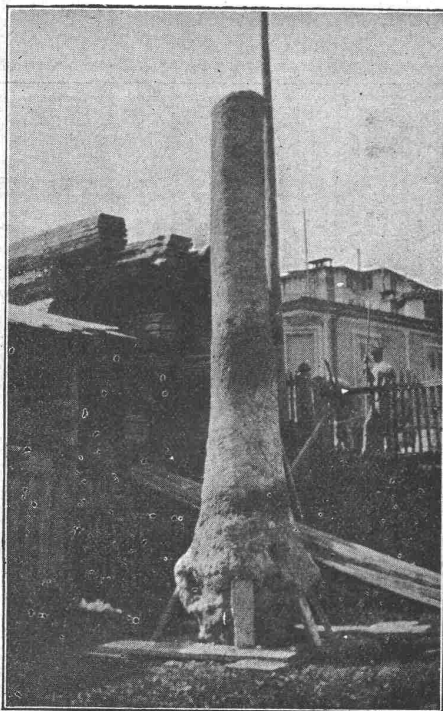
**Zürich und Basel**

Ingenieurbureau u. Unternehmung  
für Beton- und Eisenbetonbau  
Bau-Unternehmung

**Fundierungen**

mit Eisenbetonpfählen  
(System Züblin)

und Pressbetonpfählen  
(System Wilhelmi)



Nebenstehend: Ausgegrabener Press-Betonpfahl bei einer Fundation in St. Moritz.



# Heinrich Brändli, Horgen

## Asphalt-, Dachpappen- u. Holzzementfabrik

Telephon Nr. 38 — Telegramme: Heinrich Brändli

liefert

in nur prima Qualität Asphalt-Isolierplatten für wasserdichte Eindeckungen von Brücken, Gewölben, Durchlässen, Mauerabdeckungen bei Eisenbahnen, Strassen, Hoch- und Tiefbauarbeiten, in verschiedenen Stärken, je nach Angabe der Verwendungsarten.

Fachmännische Ratschläge. — Referenzen zu Diensten.

**PATENT-ANWÄLTE**  
E. BLUM & C<sup>e</sup> DIPL. INGENIEURE  
GEGRÜNDET 1878 · ZÜRICH · BAHNHOFSTR. 74

**Bruno Wehrli**  
phototechn. Anstalt  
**Kilchberg b. Zürich**

Vergrößerung und  
Verkleinerung von Plänen  
Landkarten, Zeichnungen  
etc. auf jeden Masstab.

## Gewerbebank Zürich A.-G.

Rämistrasse 23, Ecke Waldmannstrasse — Gegründet 1868.

### Verzinsung von Geldeinlagen

1. in laufender Rechnung nach Uebereinkunft
2. auf Einlagehefte mit weitgehendster Verfügbarkeit 4 1/2 %
3. gegen Obligationen mit Halbjahrescoupon 5 % in Stücken von 250, 500, 1000 und 5000 Franken.

Besorgung aller bankgeschäftlichen Transaktionen.

Die Direktion.

Unser Institut wird durch die Schweiz. Revisionsgesellschaft A.-G. geprüft.

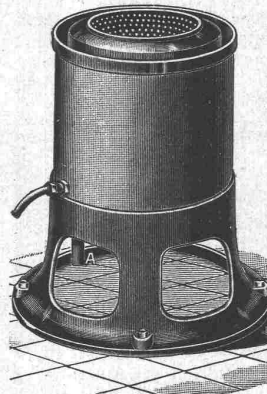


**Die anerkannt beste Farbe**

für Innen- und Aussen-Anstriche.

Generalvertreter für die Schweiz:

**C. Hässig, Neuwelt, bei Basel.**



## Wäscherei-Maschinen

für

**Hand- und Kraftbetrieb**

Rationeller, einfacher Betrieb bei grosser Ersparnis an Zeit und Material und grösster Schonung der Wäsche.

Garantie. Ia Referenzen.

Besichtigen Sie Musterausstellung.

**A. Schulthess & C<sup>e</sup>**

Zürich — Waldshut.

Grosses Hüttenwerk in Böhmen sucht  
zum sofortigen Eintritt zwei jüngere

## Bautechniker

(eventuell Ingenieure des Bauwesens). Ausführliche Dienstleistungen unter Anführung des Eintrittstages und der Gehaltsansprüche unter Chiffre „Hüttenwerk 1917 — P. L. 1337“ befördert die Annoncen-Expedition von Rudolf Mosse, Prag, Graben 6.

## Kontroll-Apparate

zur Registrierung der Arbeitszeit von Angestellten und Arbeiten in Bureaux u. Fabriken.

Karten-Apparat „Modell K“.

Karten-Apparat „Billetteur“ (eignet sich vorzüglich zur Akkordkontrolle).

Hebel-Apparat (Streifen-System).

Schlüssel-Apparat.

Einschreib-Apparat (speziell für Bureaux).

**Wächteruhren** ca. 50 verschiedene Typen. Spezialausführungen für alle Zwecke.

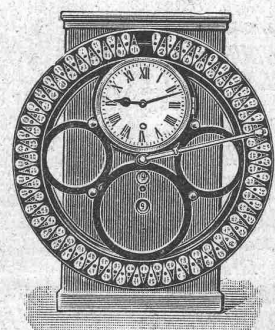
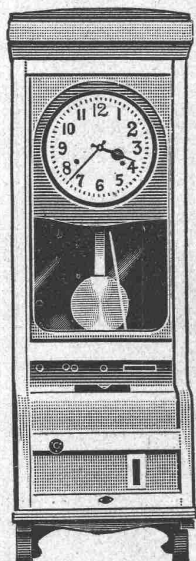
**Lauf- und Gehwerke** in hervorragender Qualität nach uns eingesandten Mustern.

**Telephon-Uhren** zur Kontrolle der Gesprächsdauer.

Mit schriftlichen Offerten oder Vertreterbesuch stehen stets gerne zu Ihren Diensten

**Bürk-Bundy A.-G., Zürich I**

Löwenstrasse 32



# Elektrizitätswerk der Stadt Bern Turbinen- und Generatorenlieferung

Ueber die Lieferung und Montage der Turbinen und Generatoren des II. Ausbaues der Zentrale Felsenau wird hiermit öffentliche Konkurrenz eröffnet.

Diese Lieferung umfasst:

a) 1 event. 2 Turbinen horizontaler Bauart, in offener Wasserkammer, mit einer Nutzleistung von 2100 bis 3200 PS, entsprechend einem Nettogefälle von 10,4 bis 14 m. Tourenzahl pro Minute 240.

b) 1 event. 2 Dreiphasen-Wechselstrom-Generatoren von je 2600 KVA Dauerleistung, von 240 Touren per Minute, 40 Perioden per Sekunde und zirka 3200 Volt verketteter Spannung; direkte Kupplung mit den vorgenannten Turbinen.

Die Unterlagen und Bedingungen sind gegen Hinterlage von 20 Fr. von der Direktion des Elektrizitätswerkes der Stadt Bern, Sulgeneckstrasse 22, zu beziehen. Die Angebote sind bis spätestens zum 20. April 1917 mit der Aufschrift „Angebot für Turbinen bezw. Generatoren Felsenau“ verschlossen an die vorgenannte Amtsstelle einzusenden.

Die Schriftleitung der

## Illustrierten technischen Wörterbücher

in München sucht für die spanische Uebersetzung des Manuskriptes zum Band XIII: „Baukonstruktionen im Hoch- und Tiefbau“ erfahrenen

## Ingenieur

mit dem Wohnsitz in Zürich oder Umgebung. Da ein Mitglied der Schriftleitung zur Zeit in Zürich anwesend ist, werden Offerten beförderlichst unter Chiffre Z. P. 1390 an die Annonc.-Expedition Rudolf Mosse, Zürich, Limmatquai 34, erbeten.

## Zu kaufen gesucht fahrb. Drehkran

womöglich mit Greifer, elektrischem oder Dampftrieb, Ausladung und Rollenhöhe 6 bis 12 Meter eventuell auch mehr, Tragkraft 4 Tonnen. Offerten mit genauen Angaben unter B. H. 489 an die Annonc.-Expedition Rudolf Mosse, Basel (Schweiz).



Einzig und allein

## Spring's Orig.-Pat.-Rauchsauger

der Kaminabschluss der Zukunft garantiert einen tadellosen Kaminzug bei jeder Witterung und Windrichtung, auch bei Föhn. Prospekte und prima Referenzen. Fabrikanten:

Spring, Burger & Cie., Basel.



## Martin Keller, Zürich 1

Neu-Seidenhof

Spezialhaus für chem.-bautechnische Produkte

Kaltwasserfarben:

INDURIN &  
IDEAL 1 & II

Oelfarbenersatz  
MEIROL,  
beste Anstreich-  
farbe

Innenanstrich-  
farben:

BLANCIFIXE &  
BRILLANTWEISS

**Kriegs-  
Carbolineum**  
zur Zeit *bester* von den  
Behörden verwendeter  
**Holzansrich**  
(braun nicht schwarz)

Technische Anstriche

für alle  
Industriezwecke

Zementabdichtung:

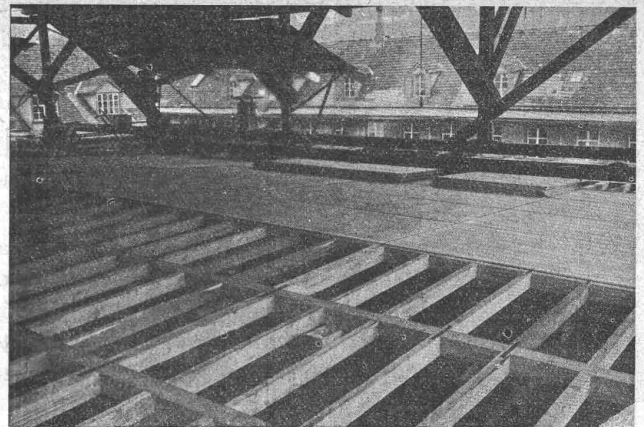
INERTOL

Rostschutz-  
Spezialfarben:  
GLASURIT &  
INERTOL

Trockenlegung:

PINOL u. RACO

Schwamm-  
verteilung



## Das „Eternitunterdach“

für Flachbedachung (+ Patent) bildet ein Ersatz für Holzschalung. Wegen der vorzüglichen Beschaffenheit des Eternit (Wetterbeständigkeit, Widerstandsfähigkeit gegen Erstickung und gegen Fäulnis), eignet sich das „Eternitunterdach“ für Flachbedachung besonders für Flachdächer bei:

Fabrikbauten, Anbauten aller Art, Vorbauten, Terrassen, Verandas in jeder Grösse, Zinnen, Magazingebäude, Schuppen, Lagerhäuser etc.

Weitere Auskunft und Offerten durch die Lizenznehmer:

Gysel & Odinga, Horgen, f. d. Kant.: Zürich, Thurgau, Schaffhausen. „Gema“ A.-G., Wallenstadt, für die Kantone: St. Gallen, Glarus, Appenzell (beider Rhoden), Graubünden.

Gebr. Kaiser, Zug, für die Kantone: Zug, Luzern, Uri, Schwyz, Unterwalden, Tessin.

Koch & Cie., vorm. E. Baumberger & Koch, Basel, für die Kant.: Basel, Aargau, Bern, Solothurn.

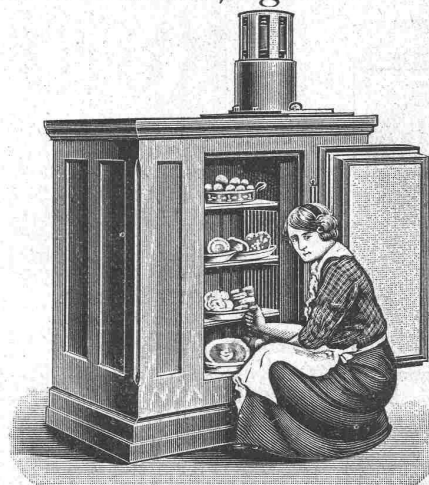
J. Stornoni, Lausanne, f. d. K.: Vaud, Fribourg, Valais, Neuchâtel. Alex. Geneux-Dancet, Genève, für den Kanton Genf.

## AUTOFRIGOR A.G. Zürich

Bureau und Ausstellungsraum:

Utoquai 31 — Zürich 8 — Tel. 119.45

## Klein-Kühlmaschine Autofrigor



(völlig automatisch) für alle Arten von Betrieben wie z. B.  
**Hotels, Haushaltungen, Metzgereien**

Mehrfach patentiert in vielen Staaten.

25/17