

Zeitschrift: Schweizerische Bauzeitung
Herausgeber: Verlags-AG der akademischen technischen Vereine
Band: 69/70 (1917)
Heft: 11

Werbung

Nutzungsbedingungen

Die ETH-Bibliothek ist die Anbieterin der digitalisierten Zeitschriften auf E-Periodica. Sie besitzt keine Urheberrechte an den Zeitschriften und ist nicht verantwortlich für deren Inhalte. Die Rechte liegen in der Regel bei den Herausgebern beziehungsweise den externen Rechteinhabern. Das Veröffentlichen von Bildern in Print- und Online-Publikationen sowie auf Social Media-Kanälen oder Webseiten ist nur mit vorheriger Genehmigung der Rechteinhaber erlaubt. [Mehr erfahren](#)

Conditions d'utilisation

L'ETH Library est le fournisseur des revues numérisées. Elle ne détient aucun droit d'auteur sur les revues et n'est pas responsable de leur contenu. En règle générale, les droits sont détenus par les éditeurs ou les détenteurs de droits externes. La reproduction d'images dans des publications imprimées ou en ligne ainsi que sur des canaux de médias sociaux ou des sites web n'est autorisée qu'avec l'accord préalable des détenteurs des droits. [En savoir plus](#)

Terms of use

The ETH Library is the provider of the digitised journals. It does not own any copyrights to the journals and is not responsible for their content. The rights usually lie with the publishers or the external rights holders. Publishing images in print and online publications, as well as on social media channels or websites, is only permitted with the prior consent of the rights holders. [Find out more](#)

Download PDF: 22.01.2026

ETH-Bibliothek Zürich, E-Periodica, <https://www.e-periodica.ch>

Schweizerische Bauzeitung

Abonnementspreis:

Schweiz 25 Fr. jährlich
Ausland 30 Fr. jährlich

Für Vereinsmitglieder:

Schweiz 20 Fr. jährlich
Ausland 24 Fr. jährlich
sofern beim Herausgeber
abonniert wird

WOCHENSCHRIFT

FÜR BAU-, VERKEHRS- UND MASCHINENTECHNIK

GEGRÜNDET VON A. WALDNER, ING. HERAUSGEBER A. JEGHER, ING., ZÜRICH

Verlag des Herausgebers. — Kommissionsverlag: Rascher & Cie., Zürich und Leipzig

ORGAN

DES SCHWEIZ. ING.- & ARCHITEKTEN-VEREINS & DER GESELLSCHAFT EHEM. STUDIERENDER DER EIDG. TECHN. HOCHSCHULE.

Insertionspreis:

4-gespalt. Petitzeile oder deren Raum . 40 Cts.
Haupttitelseite: 60 Cts.
Alleinige Inseraten-Annahme: Rudolf Mosse, Annoncen-Expediton, Zürich, Basel und deren Filialen und Agenturen

PERSONEN- & WAREN-

ELEKTRISCHE
HYDRAULISCHE
TRANSMISSIONS-

AUFZÜGE

SCHINDLER & C^{IE}

.. LUZERN ..

GEGRÜNDET 1874

Baukontor Bern

A.-G.

Bureau: Hirschengraben 7. — Hauptlager: Effingerstrasse.
Telephon Nr. 3271.

Einkaufs- und Auskunftsstelle

für Baumaterialien, Holz, Eisen en gros.

Verkauf sämtl. Baumaterialien

Spezialgeschäft für Baukeramik
Boden- und Wandplatten

Erstklassige Vertretungen

Verkehr nur mit dem Baugewerbe.

Verband Schweiz. Dachpappenfabrikanten E. G.

Verkaufs- und Beratungsstelle

Peterhof, Bahnhofstrasse 30 — Zürich — Peterhof, Bahnhofstrasse 30
Telephon Nr. 3636 — Telegramme: Dachpappverband

Verkaufsstelle für

**Dachpappen — Holz-Zement — Klebemassen
Filzkarton**



Luft-technische Anlagen

haben anerkannt
höchsten Nutzeffect

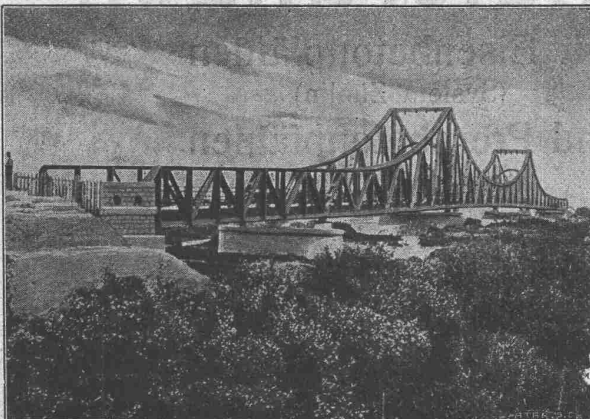
A. Kündig, Zürich.

Landesausstellung Bern 1914 Goldene Medaille
ausschliessliche Spezialfabr.
Ventilation, Entstaubung, Trocknung.

TELEFON 3855

ARSAG LIFTS — PERSONEN- UND WARENAUFZÜGE JEDER ART SCHWEIZERISCHE WAGONSFABRIK SCHLIEREN A.-G. SCHLIEREN BEI ZÜRICH

A.-G. der Maschinenfabrik von Theodor Bell & C^{ie} Kriens-Luzern (Schweiz)



Brückenbau u. Eisenkonstruktion

Wasserturbinen u. Regulatoren
Wehranlagen :: Rohrleitungen

Maschinen und Hilfs-Apparate zur Holzstoff-
und Papierfabrikation

— Drahtseilbahnen —
Allgemeiner Maschinenbau

Gemeinde Albisrieden

Bauausschreibung

Die Gemeinde Albisrieden eröffnet hiemit freie Konkurrenz über die Ausführung der Korrektur der Letziggrabenstrasse von der Albisrieder- bis zur Fellenbergstrasse auf eine Länge von 410 Metern, bestehend in:

1. Erd- und Chausseearbeiten der Fahrbahn und Trottoiranlagen, Länge 410 Meter,
2. Pflasterungsarbeiten:
 - a) Pflasterungsarbeiten, ca. 420 m²,
 - b) Bordsteine 410 Meter,
3. Lieferung von Randsteinen, Länge 155 Meter.

Die Pläne und Bauvorschriften liegen vom **Samstag den 17. März bis zum 22. März 1917** auf dem unterfertigten Bureau auf, woselbst auch die Eingabeformulare bezogen werden können.

Die Offerten sind verschlossen unter Erd- und Chausseearbeiten, beziehungsweise Pflasterungsarbeiten oder Randsteinlieferung, bis **Samstag den 24. März a. c.** an die Baukommission der Letziggrabenstrasse in Albisrieden einzureichen.

Aus Auftrag:

J. Peter, Ingenieur- und Vermessungsbureau Schlieren.

Für Zimmermeister

Sofort zu vergeben gut bezahlte

Schalungsarbeiten

Offerten unter Chiffre Z. J. 1109 befördert die

Annoncen-Expedition Rudolf Mosse, Zürich, Limmatquai.

Faustpfand-Verwertung

Das Betreibungsamt **Lutzenberg** bringt **Donnerstag, den 22. März 1917**, nachmittags 1 Uhr, bei der Station Wienacht-Tobel der Rorschach-Heiden-Bergbahn, zufolge Faustpfandbetreibung an öffentliche Steigerung:

4 Personenwagen

A B. 1479, 1481, B C. 4306 und 4311.

Der Käufer hat vor dem Zuschlag eine Anzahlung von 2000 Fr. zu leisten. Der Rest ist zahlbar innert 10 Tagen.

Lutzenberg, den 13. März 1917.

Das Betreibungsamt.

**Spezialfabrik für Lichtpauspapiere
Zürich · A. Messerli · Bern**

Aelteste Lichtpauanalt der Schweiz

Gegründet in Zürich 1876

liefert prompt und billig unter Garantie:

Lichtpauspapiere eigener, bewährter Fabrikation,
Lichtpausapparate diverser Systeme, pneumat. u. elektr.
Lichtkopien auf blauem, weissem und braunem Grund,
Plandruck (Trockendruckverfahren) schwarz und farbig.

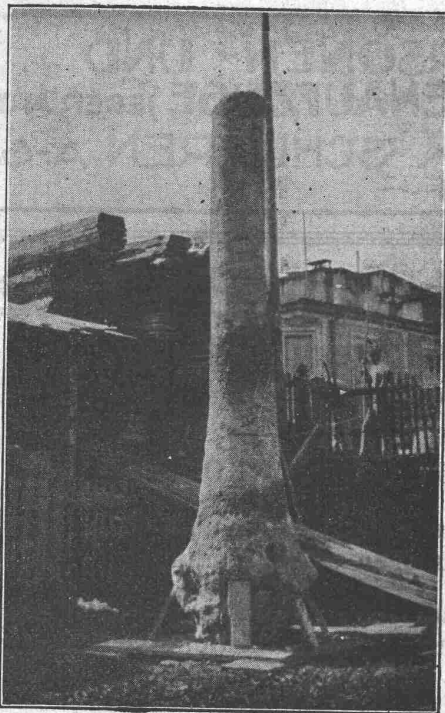
**Arnold, Aschwanden & Co., Flüelen
Bau-Materialien**

Quarzsand, Hartschotter, gebrochen
von Kieselkalkstein :: **Asphalt-Sand**
Sämtliche Sorten Sande

ED. ZÜBLIN & CIE. A. G.

Zürich und Basel

Ingenieurbureau u. Unternehmung
für Beton- und Eisenbetonbau
Bau-Unternehmung

**Fundierungen**

mit Eisenbetonpfählen

(System Züblin)

und Pressbetonpfählen

(System Wilhelmi)

Nebenstehend: Ausgegrabener Press-Betonpfahl bei einer Fundation
in St. Moritz.



JOS. MEISTER
CENTRALHEIZUNGSFABRIK
SANITARE • ANLAGEN
• SOLOTHURN •

TELEPHON 581



PATENT-ANWÄLTE
E. BLUM & C^e DIPL. INGENIEURE
GEGRÜNDET 1878 - ZÜRICH - BAHNHOFSTR. 74

C. R. Steiner, Ing.,
Ruhbank, Zofingen

besorgt Projektierung, Berechnung,
Begutachtung von Tragwerken im
Hochbau und Tiefbau, sowie von
Stauwerken, Wasserführungen etc.
besonders Eisen- und Eisenbeton-
bauten und Apparaten.



D. R. P. Langjährig bewährt!

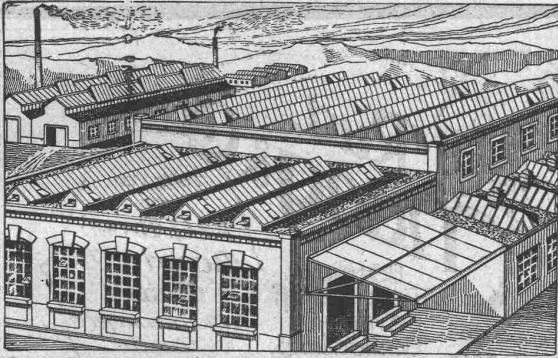
Rostschutzfarbe
in allen Farbtönen.

Isolierfarbe, schwarz
für Beton u. Mauerwerk.

AKT.-GES. JOHANNES JESERICH
CHARLOTTENBURG-BERLIN

Generalvertreter:
Gebrüder Simon, Stuttgart.

Glasdächer u. Dachoberlichter



in kittlosen Systemen
Einfache u. doppelte Verglasung
Schweizer. u. ausländische Patente
Sämtliche Spenglerarbeiten für
Fabrikbauten

Glasdachwerke
Simon Kulli, Olten

Mechanische Bauspenglerei
Schweizer Firma — Gegründet 1854
Auf Wunsch Ingenieurbesuch.

Heinrich Brändli, Horgen
Asphalt-, Dachpappen- und Holzzementfabrik

Telephon Nr. 38 liefert Telephon Nr. 38

Asphalt-Isolierplatten

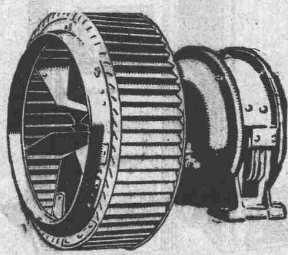
für wasserdichte Eindeckungen bei: Eisenbahnen,
Strassen, Hoch- und Tiefbauarbeiten, in nur
prima Qualität, je nach Angabe der Verwendungsarten.
Referenzen zu Diensten. — Fachmännische Ratschläge.
Telegramme: Heinrich Brändli, Horgen.



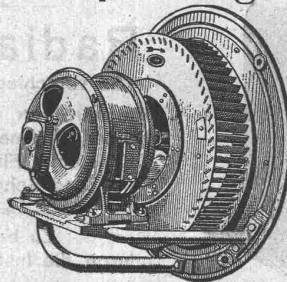
G. Meidinger & Co., Basel

Spezialfabrik für Elektromotoren, elektrische
Betriebe, Ventilatoren u. Entstaubungs-Anlagen

Zentrifugal-Ventilatoren für alle Bedürfnisse der Industrie, geräuschlos
laufend, mit garantiert geringstem Kraftverbrauch
Luftfilter, Lüftungs- und Entstaubungs-Anlagen
Trocknungs-, Entnebelungs- u. Spänetransportanlagen



Hochdruck-
Ventilatoren
für
Schmiedefeuer, Cupolöfen
Schmelzöfen, Orgelgebläse
Elektromotoren



1 WATT- & 1/2 WATT-
DRAHTLAMPEN

Erstklassiges
Schweizer Fabrikat

Gezogener Leuchtdraht
nach eigenem Verfahren
hergestellt

Goldene
Medaille
S. L. A. B.
1914

LICHT A.-G.
ZUG

Fabrik in Goldau



Eisenwerk-Aktiengesellschaft Bosshard & Cie., Näfels.

Abteilung Eisenhochbau:

Brücken, Hochbauten, Reservoirs, Maste etc. etc.

Abteilung Maschinenfabrik und Giesserei:

Mechanische Förderanlagen, Schleusen und Wehranlagen, Krane aller Systeme, Maschinen- u. Bauguss.



H.O. SCHMID ZÜRICH 8
Autogene Schweisswerkstätte
 für Massenartikel & Maschinen-
 bestandteile jeder Art.
 Telefon 194 Mühlebachstr. 123/25



Rud. Maag & Cie
 Elektrische Licht- & Kraft-Anlagen.
 Gessnerallee 28
 Zürich 1
 Vertretor der
 A.-G. Brown, Boveri & Cie.
 Baden.
 Motorenlager in
 Zürich

Technisches Bureau
Dr. G. Lüscher
 Ingenieur, Aarau
 Ausarbeitung von Plänen
 für
 Eisenbetonkonstruktionen, Fabrikbauten
 Bauaufsicht, Expertisen
 Projektierung und Ausführung
 von
 Wasserkraftanlagen, pneumatische
 Foundationen :: :: Brückenbauten



Wäscherei-Maschinen
 für
Hand- und Kraftbetrieb
 Rationeller, einfacher Betrieb bei grosser Ersparnis an Zeit und Material und grösster Schonung der Wäsche.
 Garantie. 1a Referenzen.
 Besichtigen Sie Musterausstellung.
A. Schulthess & Co
 Zürich — Waldshut.

GESELLSCHAFT DER LUDW. VON ROLL'SCHEN EISENWERKE
 FILIALE: **EISENWERK CLUS** KT. SOLOTHURN

CLUSER HEIZKESSEL

für Warmwasser- und Niederdruck-Dampfheizung, sowie für gewerbliche Anlagen



Bewährtes System.
 Bequeme Reinigung
 während dem Betriebe.

Radiatoren
 55 verschiedene Modelle.
 Rippenröhren und Rippenheizkörper, Wärmeplatten, Ventile, Formstücke, Flanschen in Guss- und Schmiedeisen.

Zu beziehen durch die Installationsfirmen.

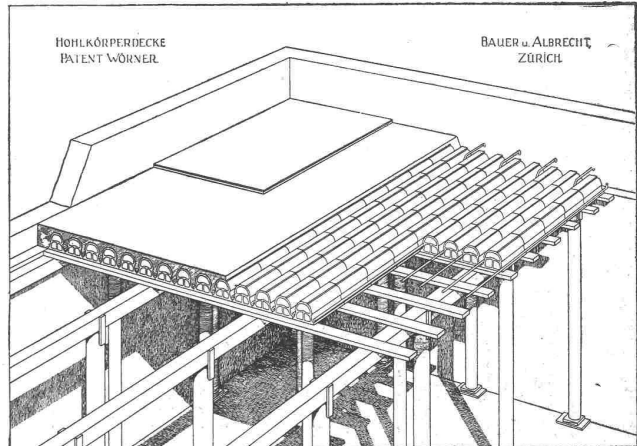


Bauer & Albrecht, Zürich

Ingenieurbureau — Kaspar Escherhaus 19 — Telephon 8250

Vorzüglichste Eisenbeton-Hohlkörperdecke „Pat. Wörner“

grösste stat. Sicherheit, absolute Feuersicherheit, isolierend, schalldämpfend, rissfrei. Für jede Spannweite und Belastung.



⊕ 55494. D. R. P. 240007. Silb. Med. S. L. A. B. 1914.

Viclf. ausgef. in Bauten aller Art, wie: Schul-, Krankenhäuser, Kasernen, Fabriken, Geschäfts-, Wohnhäuser, Villen, Käsereien, Stallungen, Ausk., Referenz., Projekt prompt und kostenfrei durch die allein. Patentinh. **Bauer & Albrecht.**

ECONO

der ideale

Staubsauger
für Gleich- und Wechselstrom ist unübertroffen!

Einfachste Handhabung
:: Leicht transportabel ::
Grösste Leistungsfähigkeit

Fordern Sie Prospekt und Angebot

Lokalvertreter gesucht

General-Vertretung für die Schweiz:

Schweiz. Uhrenexport A. G.
Solothurn



A. Werner-Graf, Winterthur

Spezialgeschäft für Erstellung von

Boden- u. Wandplatten-Belägen.

Kunstglasurplatten. Wandbrunnen.
Glasierte Schüttsteine.

Goldene Medaille Landesausstellung Bern 1914.

Zu kaufen gesucht

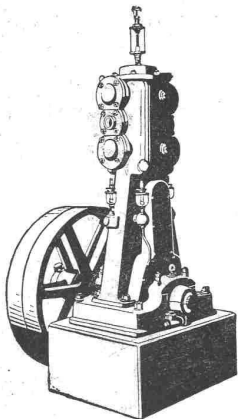
Zachs. Tenderlokomotive

Normalspur, Leergewicht 18 bis 20 Tonnen.
Offerten mit Angabe des Baujahres, der Hauptabmessungen und des Preises sind zu richten unter Chiffre Z. F. 1081 an die Annoncen-Expedition Rudolf Mosse, Zürich, Limmatquai Nr. 34.

Kompressoren

Vakuumpumpen

für alle vorkommenden Verwendungszwecke.



Während Jahrzehnten bewährte Konstruktionen.

Minimaler Kraftverbrauch.

Ruhiger Gang.

Sehr solide, sorgfältig gearbeitete Maschinen.

Gesicherter fast reparaturloser Betrieb.

Ständig grosses Lager fertiger Maschinen.

Maschinenfabrik Burckhardt Akt.-Ges., Basel

AKTIENGESELLSCHAFT SCHWEIZERISCHER KALKFABRIKEN ZÜRICH

umfassend die Fabriken:

Kalkwerk Schinznach-Bad Knoblauch
Hydraulische Kalkfabrik Holderbank
G. Spühler, Rekingen
Kalk- und Zementfabriken Beckenried A.-G.
Ingenieur Borner & Cie., Wallenstadt

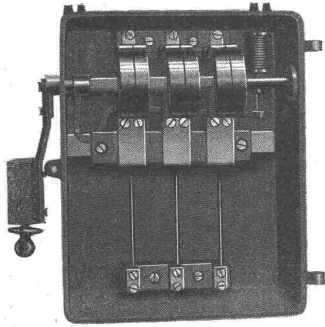
Cement- und Kalkfabriken R. Vigier A.-G.
Luterbach
C. Hürlimann, Brunnen
Jura Zementfabriken, Aarau
Cement- und Kalkwerk Liesberg A.-G.

Hydraulische Kalk- und Gipsfabrik Bärschwil
Gips-Union A.-G. Zürich
Schweiz. Zementindustrie-Ges. Ennenda
Vereinigte Zementfabriken Rozloch A.-G.
Gebrüder Luginbühl, Krattiggraben

empfiehlt den Konsumenten ihren

Ia hydraulischen Kalk.

Verkaufsstelle: **E. G. PORTLAND, ZÜRICH.** Bureau: **Seldengasse 9**
Telegramm-Adresse: **Portland, Zürich.** Telephon Nr. 285.



Type M.

MOVO A.-G.

Vivis (Schweiz)
Fabrik elektrischer Apparate

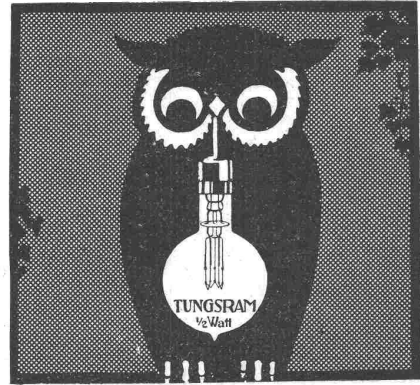
3-polige Motor-Schaltkasten
mit automatischer
Auslösung

Trockenschalter in Guss-
gehäuse.
Verlangen Sie Offerte.



Meynadier & Cie, Zürich

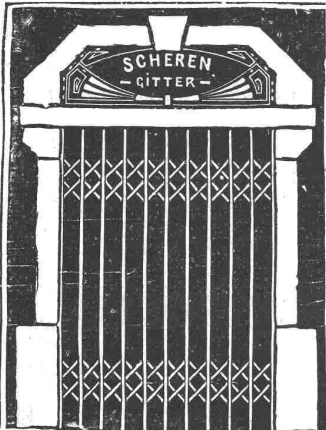
Isoliermaterialien
für Bauzwecke



TUNGSRAM

Glühlampen- und Elektrizitäts-Gesellschaft m. b. H.
ZÜRICH, Brandschenkestrasse 41

Beim Einfordern von Prospekten wollen die w. Leser a. d. Zeitschrift Bezug nehmen



E. Rüegg Zürich 1

Friedhofgasse-HohePromenade
Telephon 12297

Mech. Schlosserei

Eisenkonstruktionen

Scherengitter, Störren
etc. in solider Ausführung

Rochherd-Fabrikation

Reparaturen
Autogene Schweissanlage



Das Ideal aller Gerüste (ohne Stangen)

ist das

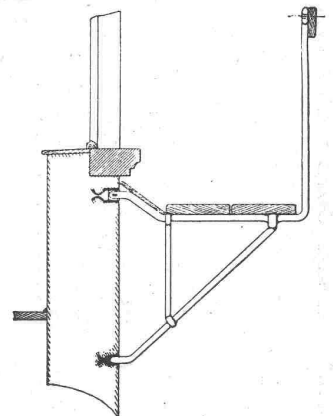
Blitz-Gerüst

System E. Schärer.

Ungehindert freier Verkehr bei Gebäude-Renovationen
Neu- und Umbauten.

Mietweise Abgabe von Trägern an Baumeister.

Mietweise Erstellung kompletter Gerüstungen
durch die Konzessionäre:



Blitz-Träger No. 1. Ca. 1:33.

Schweizerische Landesausstellung 1914:
1 goldene und 2 silberne Medaillen.

Zürich: Fietz & Leuthold, Baugeschäft
Zürich 2: Fr. Erlmann, Ing., Baugeschäft, Bleicherweg 36
Winterthur: M. Häring, Baugeschäft
Andelfingen: E. Landolt-Frey, Baugeschäft
Neuhausen: Joseph Albrecht, Baumeister

Bern: G. Rieser, Baugeschäft
Genf: Ed. Cuénod, S. A., Entrepreneur
Luzern: E. Berger, Baugeschäft
Olarus: Rud. Stüssy-Aebly, Baugeschäft.

Herisau: Joh. Müller, Baumeister
St. Gallen: Gschwend, Stegrist & Cie., Baugeschäft
Rheinfelden: Fritz Schär, Baugeschäft
Olten: Otto Ehrensperger, Baugeschäft

Weitere Lizenzen werden abgegeben, Nähere Auskunft durch die

Schweizerische Gerüst-Gesellschaft A.-G., Zürich 7

Steinwiesstrasse 86 — Telephon 2134 — Telegramm-Adresse: „Blitzgerüst“.