

Zeitschrift: Schweizerische Bauzeitung
Herausgeber: Verlags-AG der akademischen technischen Vereine
Band: 69/70 (1917)
Heft: 10

Werbung

Nutzungsbedingungen

Die ETH-Bibliothek ist die Anbieterin der digitalisierten Zeitschriften auf E-Periodica. Sie besitzt keine Urheberrechte an den Zeitschriften und ist nicht verantwortlich für deren Inhalte. Die Rechte liegen in der Regel bei den Herausgebern beziehungsweise den externen Rechteinhabern. Das Veröffentlichen von Bildern in Print- und Online-Publikationen sowie auf Social Media-Kanälen oder Webseiten ist nur mit vorheriger Genehmigung der Rechteinhaber erlaubt. [Mehr erfahren](#)

Conditions d'utilisation

L'ETH Library est le fournisseur des revues numérisées. Elle ne détient aucun droit d'auteur sur les revues et n'est pas responsable de leur contenu. En règle générale, les droits sont détenus par les éditeurs ou les détenteurs de droits externes. La reproduction d'images dans des publications imprimées ou en ligne ainsi que sur des canaux de médias sociaux ou des sites web n'est autorisée qu'avec l'accord préalable des détenteurs des droits. [En savoir plus](#)

Terms of use

The ETH Library is the provider of the digitised journals. It does not own any copyrights to the journals and is not responsible for their content. The rights usually lie with the publishers or the external rights holders. Publishing images in print and online publications, as well as on social media channels or websites, is only permitted with the prior consent of the rights holders. [Find out more](#)

Download PDF: 22.02.2026

ETH-Bibliothek Zürich, E-Periodica, <https://www.e-periodica.ch>

Schweizerische Bauzeitung

Abonnementspreis:

Schweiz 25 Fr. jährlich
Ausland 30 Fr. jährlich

Für Vereinsmitglieder:

Schweiz 20 Fr. jährlich
Ausland 24 Fr. jährlich
sofern beim Herausgeber
abonniert wird ::

WOCHENSCHRIFT

FÜR BAU-, VERKEHRS- UND MASCHINENTECHNIK

GEGRÜNDET VON A. WALDNER, ING. HERAUSGEBER A. JEGHER, ING., ZÜRICH

Verlag des Herausgebers. — Kommissionsverlag: Rascher & Cie., Zürich und Leipzig

ORGAN

DES SCHWEIZ. ING.- & ARCHITEKTEN-VEREINS & DER GESELLSCHAFT EHEM. STUDIERENDER DER EIDG. TECHN. HOCHSCHULE.

Insertionspreis:

4-gespalt. Petitzeile oder
deren Raum : 40 Cts.
Haupttitelseite: 60 Cts.
Alleinige Inseraten-An-
nahme: Rudolf Mosse,
Annoncen-Expedition,
Zürich, Basel und deren
Filialen und Agenturen

AEG - Drahtlampe



ARSAG LIFTS

PERSONEN- UND
WARENAUFZÜGE JEDER ART
SCHWEIZERISCHE WAGONSFABRIK SCHLIEREN A.-G.
SCHLIEREN BEI ZÜRICH

Eisenkonstruktionen

Konstruktionswerkstätte
Nidau (Bern) C. Wolf & Cie.

Bauer, A.-G., Zürich 6

Gegründet 1862



Moderne Tresoranlagen

Panzertüren

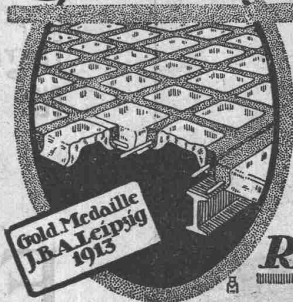
Kassenschränke

Einmauerschränke

Archiv- und Bibliothek-
Anlagen

Kataloge zn Diensten

Glas-Eisen-Beton



SYSTEM KEPPLER

FÜR Fußboden
Dächer & Wände

Große Tragfähigkeit. Billig in der Her-
stellung. Minimale Unterhaltungskosten.
Feuerfester. Leicht zu reinigen.
Kein Anstrich nötig.

Vertreter:

Rob. Looser, Zürich 4

Badener-Str. 41

G. Rüttimann, Elektr. Unternehmungen, Zürich 3

Erstes Spezialgeschäft für

Freileitungen

Bau-Ausschreibung

Es werden hiermit die **Erd- und Steinwerke, Fels-, Maurer- und Steinhauerarbeiten** für unterirdische Magazinbauten in der Nähe von Altdorf (Uri) zur öffentlichen Konkurrenz ausgeschrieben.

Die Ausschreibung umfasst in der Hauptsache:

Unterirdischer Felsaushub ca. 70000 m³
Maurer- u. Steinhauerarbeiten ca. 16000 m³

Die Pläne, Bedingnishefte und Vorausmasse können von schweizerischen Bauunternehmern vom **5. bis und mit 17. März 1917** in Altdorf, beim Vertreter der unterzeichneten Amtsstelle, Gemeindehaus Altdorf, eingesehen werden, woselbst auch die Angebotformulare bezogen werden können.

Uebernahmesofferten sind verschlossen und frankiert unter der Aufschrift

„Angebot für unterirdische Magazine bei Altdorf!“

bis und mit dem **20. März 1917** der unterfertigten Amtsstelle in **Bern** einzusenden.

Bern, den 26. Februar 1917.

Schweiz. Militärdepartement
 Abteilung Genie
 Bureau für Befestigungsbauten.

Für Zimmermeister

Sofort zu vergeben gut bezahlte

Schalungsarbeiten

Offerten unter Chiffre Z. J. 1109 befördert die
 Annoncen-Expedition Rudolf Mosse, Zürich, Limmatquai.

Sponagel & C^o, Zürich

Baumaterialien

Spezialgeschäft für keramische Boden- und Wandbeläge, Kunstkeramik

Generalvertreter erstklassiger Fabriken — Kunstgerechte Ausführung an Versetzarbeiten durch eigene geschulte Facharbeiter — Kataloge und Preislisten zu Diensten — Lager und Muster-Ausstellung Sihlquai 139/141

K. Schäffer

Lager und Verkaufsstelle

von

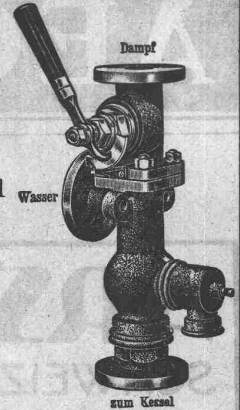
Schäffer & Budenberg

G. m. b. H.

Zürich, Stampfenbachstr. 61



Manometer
 Thermometer
 Hähne
 Ventile
 Schieber
 Injektoren
 Wasserstände
 Pumpen



ED. ZÜBLIN & C^{ie}. A. G.

Zürich und Basel

Ingenieurbureau u. Unternehmung
 für Beton- und Eisenbetonbau
 Bau-Unternehmung

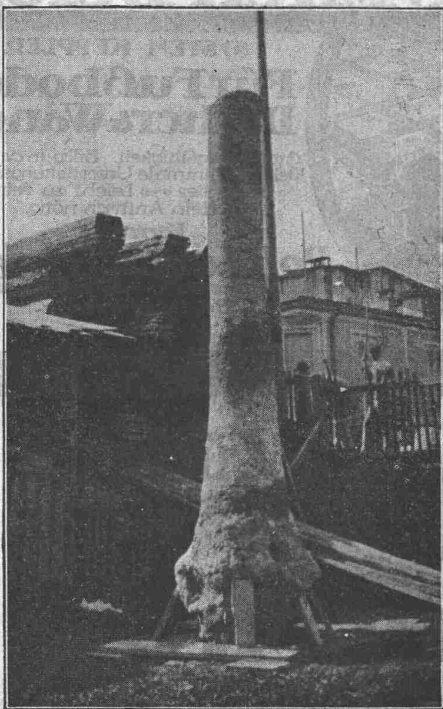
Fundierungen

mit Eisenbetonpfählen

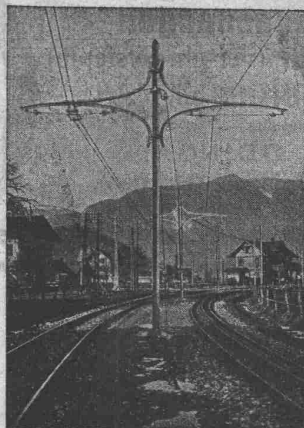
(System Züblin)

und Pressbetonpfählen

(System Wilhelmi)



Nebenstehend: Ausgegrabener Press-Betonpfahl bei einer Fundation in St. Moritz.



Eisenmöbelfabrik Biglen Bigler, Spichiger & Cie

Spezialfabrikation von
Oberleitungs- u. Ausrüstungs-Material

elektrischer Bahnen
(Leitung: Ing. Morgenthaler)

Technisches Bureau: BERN, Bahnhofplatz Nr. 1

Briefadresse:
Bigler, Spichiger & Cie., Bern

Mechanische Werkstätten
Mechanische Schlosserei
Gesensschmiede
Hammerschmiede
Stanzerei, Presserei

Telephon Nr. 2620
Telegramme: Elektrobigen Bern

Mechanische Schreinerei
Malerei: Spritz-, Tauch- und
Emaillier-Verfahren
Autogene Schweisserei
Fabrikation von Massenartikeln

PATENT-ANWÄLTE
E. BLUM & Co DIPL. INGENIEURE
GEGRÜNDET 1878 · ZÜRICH · BAHNHOFSTR. 74

KAEGI & EGLI
vorm. Ed. Schläpfer & Co.
Elektrische Unternehmungen
ZÜRICH 2

Elektrische
Kraft-, Licht-, Heizungs-
Anlagen jeden Umfanges
Grosses Lager in
Beleuchtungskörpern
Elektromotoren
Bügeleisen etc., etc.

Elektromech. Werkstätte
für Neuankordnungen
u. Reparaturen.



AKTIENGESELLSCHAFT STEHLE & GUTKNECHT

Sulzer-Zentralheizungen

BASEL

Prima Referenzen

Heinrich Brändli, Horgen

Asphalt-, Dachpappen- und Holzzementfabrik

Telephon Nr. 38 liefert Telephon Nr. 38

Asphalt-Isolierplatten

für wasserdichte Eindeckungen bei: Eisenbahnen,
Strassen, Hoch- und Tiefbauarbeiten, in nur
prima Qualität, je nach Angabe der Verwendungsarten.
Referenzen zu Diensten. — Fachmännische Ratschläge.
Telegramme: Heinrich Brändli, Horgen.



Zu verkaufen

eine fast neue

Vertikal-Bohrmaschine
mit Stufen-Konus für 3 Geschwin-
digkeiten. Als Ast-Präsmaschine
wie auch als Metall-Bohrmaschine
verwendbar. Dieselbe kann jeder-
zeit im Betrieb besichtigt werden.

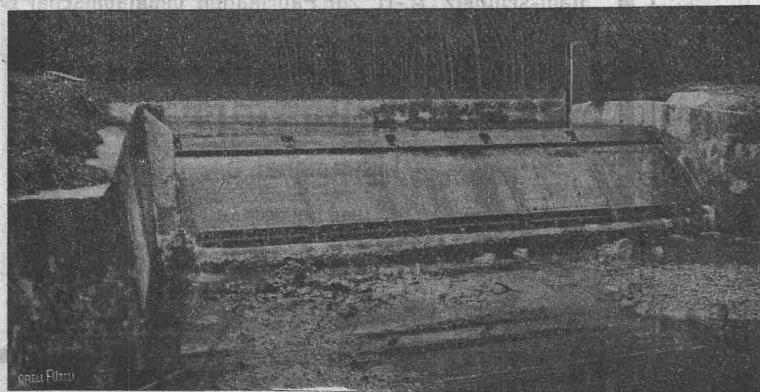
Offerten gefälligst sofort an
H. Wagner, Kunstschlosserei
Bern.

Zu verkaufen

wegen Nichtgebrauch
ein **Quantum Gerüstladen**,
100 eiserne Gerüstträger,
Farbkessel (wenig gebrauchte),
Oelfarbbepinsel (Französisch),
1 Schubladenstock,
1 Schüttelsieb (Handbetrieb),
div. trockene Erd- u. bunte
Farben,
80 kg Gelatine für Stukka-
teure.

Event. ist das Gips- und Maler-
geschäft mit oder ohne Haus zu
verkaufen. Sich zu melden bei
E. Nydegger, Interlaken
(Kanton Bern).

Centralheizungen J. Rukstuhl, Basel



Hydraul. Dachwehr

zwangsweise und selbsttätig
beweglich, ohne Bedienstet geeignet
für beliebige Stauhöhen und Flussbreiten,
auch bei Geschiebeführung.

Selbsttätige Abfluss - Regulierung.

Ing.-Büro Huber & Lutz

Zürich, Schaffhauserstr. 26

Generatorenlieferung

Ueber die Lieferung und Montierung der

Elektrischen Generatoren

für das Kraftwerk Eglisau der Nordostschweizerischen Kraftwerke A.-G. wird hiemit öffentliche Konkurrenz eröffnet. Diese Lieferung umfasst:

3 bis 5 Drehstrom-Generatoren von je 5400 PS Aufnahmefähigkeit, von 83,4 Umdrehungen per Minute, mit vertikaler Welle und ca. 8000 Volt verk. Spannung, mit aufgebauten Erregern und den zugehörigen Regulérvorrichtungen.

Die Unterlagen und Bedingungen sind gegen Hinterlage von 20 Fr. von der Oberbauleitung für den elektromechanischen Teil des Kraftwerkes Eglisau, Rämistrasse 7, Zürich 1, zu beziehen. Die Angebote sind bis spätestens zum **30. April 1917**, mittags 12 Uhr, mit der Aufschrift „Angebot für elektrische Generatoren Eglisau“ verschlossen einzusenden „An das Sekretariat der Baukommission für das Kraftwerk Eglisau, Obmannamt, Zürich 1“.

Namens der Baukommission für das Kraftwerk Eglisau:

Der Vizepräsident:
Dr. A. Ammann.

Der Sekretär:
Dr. E. Fehr.

Treibriemen-, Schlauch- und Gurten-Weberei

M. Wernecke, Stäfa

Briefe: Münsterhof 14, Zürich — Telefon 3191
offeriert mit kurzer Lieferfrist:

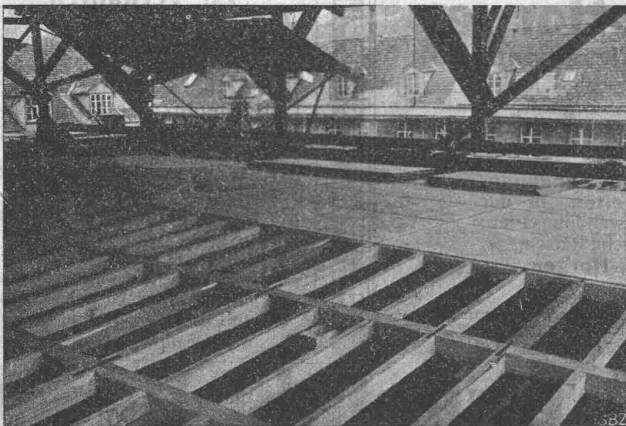


Servus-Riemen



Baumwolle in Kameelhaar-Gewebe.

Best bewährt. Widerstandsfähig gegen äussere Einflüsse.



Das „Eternitunterdach“

für Flachbedachung (+ Patent) bildet ein Ersatz für Holzschalung. Wegen der vorzüglichen Beschaffenheit des Eternit (Wetterbeständigkeit, Widerstandsfähigkeit gegen Ersticken und gegen Fäulnis), eignet sich das „Eternitunterdach“ für Flachbedachung besonders für Flachdächer bei:

Fabrikbauten, Anbauten aller Art, Vorbauten, Terrassen, Verandas in jeder Grösse, Zinnen, Magazingebäude, Schuppen, Lagerhäuser etc.

Weitere Auskunft und Offerten durch die Lizenznehmer:

Gysel & Odinga, Horgen, f. d. Kant.: Zürich, Thurgau, Schaffhausen.
„Gema“ A.-G., Wallenstadt, für die Kantone: St. Gallen, Glarus, Appenzell (beider Rhoden), Graubünden.

Gebr. Kaiser, Zug, für die Kantone: Zug, Luzern, Uri, Schwyz, Unterwalden, Tessin.

Koch & Cie., vorm. E. Baumberger & Koch, Basel, für die Kant.: Basel, Aargau, Bern, Solothurn.

J. Stornoni, Lausanne, f. d. K.: Vaud, Fribourg, Valais, Neuchâtel.
Alex. Geneux-Dancet, Genève, für den Kanton Genf.

**Brücken-Isolierungen
Flache Bedachungen
Kiesklebedächer (versch. Systeme)
Asphalt-Arbeiten aller Art**

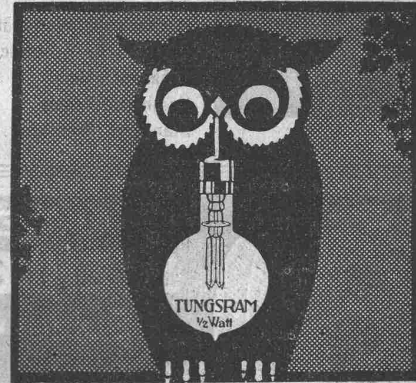
führen aus

GYSEL & ODINGA

Asphaltfabrik Käpfnach (Horgen)

Telephon 24.

Telegr.: Asphalt



TUNGSRAM

Glühlampen- und Elektrizitäts-Gesellschaft m. b. H.
ZÜRICH, Brandschenkestrasse 41

Patentierter Vertikallamellenbinder



Italo-schweiz. A.-G. zur Fabrikation vegetabilischer
Dele S. A. J. S., Horn.

Projektierendes Ingenieurbureau

Gustav Thurnherr, Zürich

Limmatquai 34

Unternehmung

J. Oettli & Cie., Kradolf

Zahlreiche Referenzen, Lizenzen werden vergeben.

Beim Einfordern von Prospekten wollen die w. Leser a. d. Zeitschrift Bezug nehmen.