

**Zeitschrift:** Schweizerische Bauzeitung  
**Herausgeber:** Verlags-AG der akademischen technischen Vereine  
**Band:** 69/70 (1917)  
**Heft:** 8

## **Werbung**

### **Nutzungsbedingungen**

Die ETH-Bibliothek ist die Anbieterin der digitalisierten Zeitschriften auf E-Periodica. Sie besitzt keine Urheberrechte an den Zeitschriften und ist nicht verantwortlich für deren Inhalte. Die Rechte liegen in der Regel bei den Herausgebern beziehungsweise den externen Rechteinhabern. Das Veröffentlichen von Bildern in Print- und Online-Publikationen sowie auf Social Media-Kanälen oder Webseiten ist nur mit vorheriger Genehmigung der Rechteinhaber erlaubt. [Mehr erfahren](#)

### **Conditions d'utilisation**

L'ETH Library est le fournisseur des revues numérisées. Elle ne détient aucun droit d'auteur sur les revues et n'est pas responsable de leur contenu. En règle générale, les droits sont détenus par les éditeurs ou les détenteurs de droits externes. La reproduction d'images dans des publications imprimées ou en ligne ainsi que sur des canaux de médias sociaux ou des sites web n'est autorisée qu'avec l'accord préalable des détenteurs des droits. [En savoir plus](#)

### **Terms of use**

The ETH Library is the provider of the digitised journals. It does not own any copyrights to the journals and is not responsible for their content. The rights usually lie with the publishers or the external rights holders. Publishing images in print and online publications, as well as on social media channels or websites, is only permitted with the prior consent of the rights holders. [Find out more](#)

**Download PDF:** 08.01.2026

**ETH-Bibliothek Zürich, E-Periodica, <https://www.e-periodica.ch>**

# Schweizerische Bauzeitung

**Abonnementspreis:**

Schweiz 25 Fr. jährlich  
Ausland 30 Fr. jährlich

**Für Vereinsmitglieder:**

Schweiz 20 Fr. jährlich  
Ausland 24 Fr. jährlich  
sofern beim Herausgeber  
abonniert wird

**WOCHENSCHRIFT**

FÜR BAU-, VERKEHRS- UND MASCHINENTECHNIK

GEGRÜNDET VON A. WALDNER, ING. HERAUSGEBER A. JEGHER, ING., ZÜRICH

Verlag des Herausgebers. — Kommissionsverlag: Rascher & Cie., Zürich und Leipzig

**ORGAN**

DES SCHWEIZ. ING.- & ARCHITEKTEN-VEREINS & DER GESELLSCHAFT EHEM. STUDIERENDER DER EIDG. TECHN. HOCHSCHULE.

**Insertionspreis:**

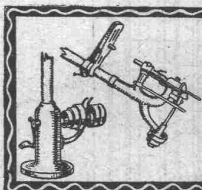
4-gespalt. Petitzeile oder  
deren Raum . . . 40 Cts.  
Haupttitelseite: 60 Cts.  
Alleinige Inseraten-An-  
nahme: Rudolf Mosse,  
Annoncen-Expedition,  
Zürich, Basel und deren  
Filialen und Agenturen

## Eisenkonstruktionen

Konstruktionswerkstätte  
Nidau (Bern) C. Wolf & Cie.

## ARSAG LIFTS PERSONEN- UND WARENAUFZÜGE JEDER ART

SCHWEIZERISCHE WAGONSFABRIK SCHLIEREN A.-G.  
SCHLIEREN BEI ZÜRICH



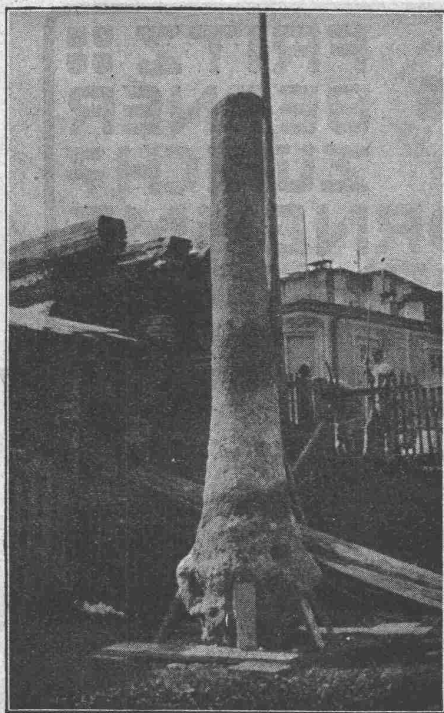
**H.O. SCHMID ZÜRICH 8**  
Autogene Schweisswerkstätte  
für Massenartikel & Maschinen-  
bestandteile jeder Art.  
Telefon 194 Mühlebachstr. 123/25

**ZENTRALHEIZUNGEN**  
erstellen  
**MOERI & CO** Zentralheizungsfabrik  
LUZERN.

# ED. ZÜBLIN & CO. A. G.

Zürich und Basel

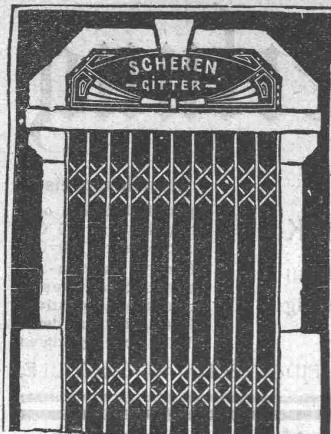
Ingenieurbureau u. Unternehmung  
für Beton- und Eisenbetonbau  
Bau-Unternehmung



## Fundierungen

mit Eisenbetonpfählen  
(System Züblin)  
und Pressbetonpfählen  
(System Wilhelmi)

Nebenstehend: Ausgegrabener Press-Betonpfahl bei einer Fundation  
in St. Moritz.



## E. Rüegg

Zürich 1

Friedhofgasse-HohePromenade  
Telephon 12297

### Mech. Schlosserei

Eisenkonstruktionen

Scherengitter, Storren  
etc. in solider Ausführung

Kochherd-Fabrikation

Reparaturen  
Autogene Schweissanlage

## Sponagel & Co., Zürich

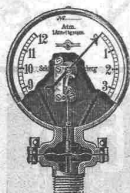
Baumaterialien

Spezialgeschäft für keramische Boden- und  
Wandbeläge, Kunstkeramik

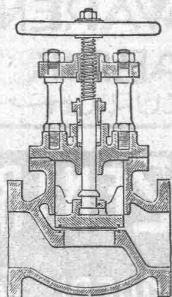
Generalvertreter erstklassiger Fabriken — Kunstgerechte  
Ausführung an Versetzarbeiten durch eigene geschulte  
Facharbeiter — Kataloge und Preislisten zu Diensten —  
Lager und Muster-Ausstellung Sihlquai 139/141

## K. Schäffer

Lager und Verkaufsstelle von  
Schäffer & Budenberg G.m.b.H., Zürich  
Stampfenbachstr. 61



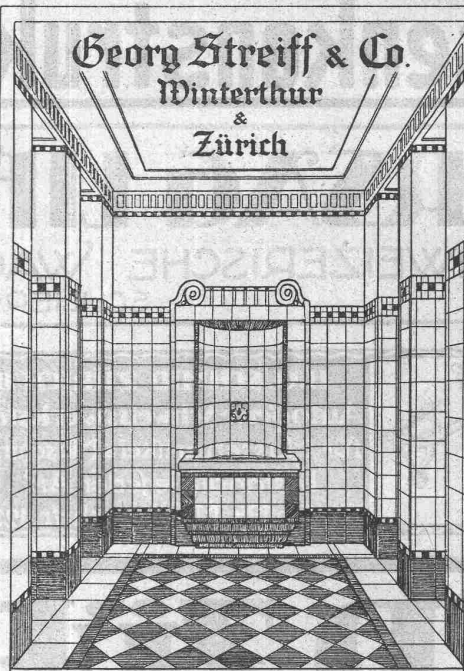
Maschinen-  
und Dampfkessel-  
Armaturen



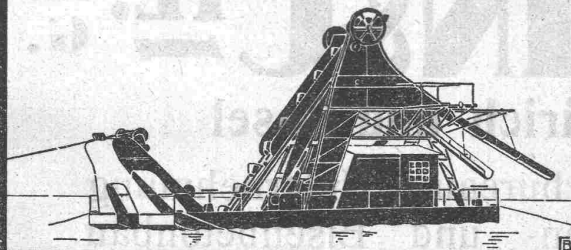
## Georg Streiff & Co.

Winterthur

&  
Zürich



Spezialgeschäft für keramische Boden- und Wandbeläge



**DEHLER & AARAU**  
SCHWIMMBAGGER MIT  
OHNE SORTIERVORRICHTUNG

### Spezialfabrik für Förderanlagen

Rollmaterial

Becherwerke

Luftseilbahnen

Transportschnecken

Bremsberge

Schüttelrinnen

Rangieranlagen

Gurtenförderer

Hängeseilbahnen

Elevatoren etc. etc.

Elektrische u. Motorlokomotiven



**FRITZ  
BERNER  
ZÜRICH  
VORNEHME  
RAUMKUNST**

## Elektro-Mechan. Reparatur - Werkstätte

**Zürich**

**BURKHARD & HILTPOLD**

Hardturmstrasse 121

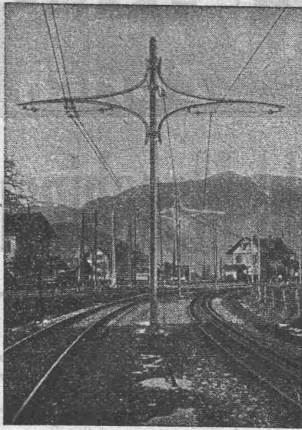
Fabrik Orion

Telegr.: Elektromechan. Zürich 5

Telephon: Nr. 8355

Tramhaltestelle Hardstrasse.

Reparatur, Umwicklung, Instandstellung, Umtausch,  
Kauf, Verkauf und Vermietung elektrischer Maschinen,  
Motoren, Transformatoren etc. etc.



## Eisenmöbelfabrik Biglen Bigler, Spichiger & Cie

Spezialfabrikation von  
**Oberleitungs- u. Ausrüstungs-Material**

elektrischer Bahnen  
(Leitung: Ing. Morgenthaler)

Technisches Bureau: BERN, Bahnhofplatz Nr. 1

Briefadresse:  
Bigler, Spichiger & Cie., Bern

Telephon Nr. 2620  
Telegramme: Elektrobigen Bern

Mechanische Werkstätten  
Mechanische Schlosserei  
Gesensschmiede  
Hammerschmiede  
Stanzerei, Presserei

Mechanische Schreinerei  
Malerei: Spritz-, Tauch- und  
Emaillier-Verfahren  
Autogene Schweisserei  
Fabrikation von Massenartikeln

## PATENT-ANWÄLTE E. BLUM & C. Dipl. Ingenieure GEGRÜNDET 1878 - ZÜRICH - BAHNHOFSTR. 74

## KAEGI & EGLI vorm. Ed. Schlaepfer & C. Elektrische Unternehmungen ZÜRICH 2

Elektrische  
Kraft-Licht-Heizungs-  
Anlagen jeden Umfanges  
Grosses Lager in  
Beleuchtungskörpern  
Elektromotoren  
Bügeleisen etc. etc.

Elektromech. Werkstätte  
für Neuanfertigungen  
u. Reparaturen.



D. R. P. Langjährig bewährt!

**Rostschutzfarbe**  
in allen Farbtönen.

**Isolierfarbe**, schwarz  
für Beton u. Mauerwerk.

AKT.-GES. JOHANNES JESERICH  
CHARLOTTENBURG-BERLIN

Generalvertreter:  
Gebrüder Simon, Stuttgart.

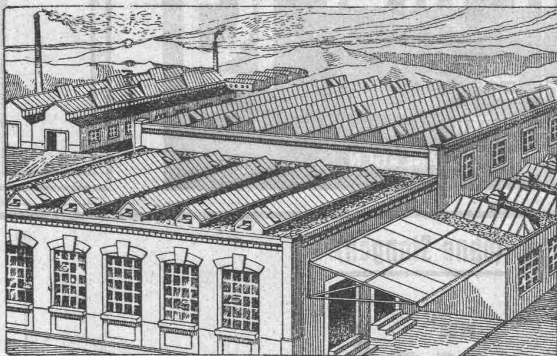
## Dampfmaschine

stehende, 3 bis 4 Pferdekkräfte,  
zu kaufen gesucht.

G. Schiesser, Züricherstr. 88,  
Lachen-Vonwil, St. Gallen.



## Glasdächer u. Dachoberlichter



in kittlosen Systemen  
Einfache u. doppelte Verglasung  
Schweizer. u. ausländische Patente  
Sämtliche Spenglerarbeiten für  
Fabrikbauten

## Glasdachwerke Simon Kulli, Olten

Mechanische Bauspenglerei  
Schweizer Firma — Gegründet 1854  
Auf Wunsch Ingenieurbesuch.

## INGENIEURBUREAU ZIPKES, SEESTR. 121, ZÜRICH 2

Projektierung, Veranschlagung und Ausführung von Eisenbetonarbeiten aller Art in Hoch- und Tiefbau

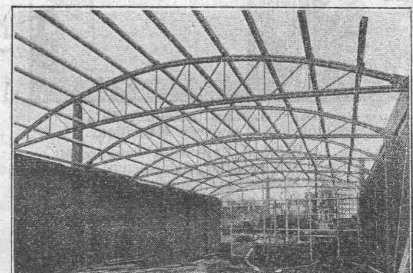
Gegründet 1906 — Telephon 7134



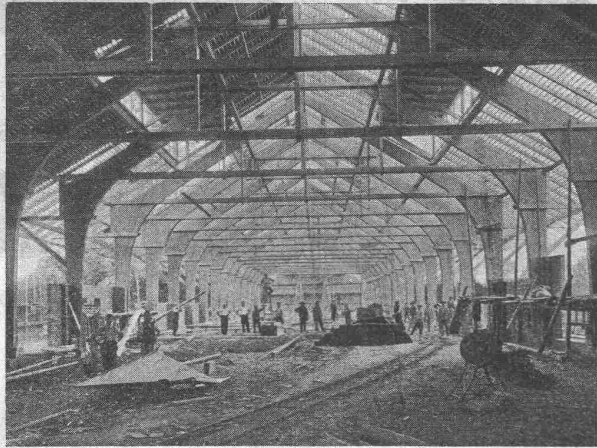
Geschäfts- und Lagerhaus von Huber & Ziegler und  
Huber & Cie. in Zürich 5, Limmatstrasse.

Eigene, bewährte Systeme  
Eisen-, Stein- und Beton-  
Konstruktionen  
Wasserbau  
Neue Holzkonstruktionen  
Bauleitung, Expertisen, Gut-  
achten

Spezialkataloge zur Verfügung



Dachbinder in Holz, System Meltzer.

**Patentierter Vertikallamellenbinder**

Italo-schweiz. A.-G. zur Fabrikation vegetabilischer  
Öle S. A. J. S., Horn.

Projektierendes Ingenieurbureau

**Gustav Thurnherr, Zürich**

Limmatquai 34

Unternehmung

**J. Dettli & Cie., Kradolf**

Zahlreiche Referenzen, Lizenzen werden vergeben.

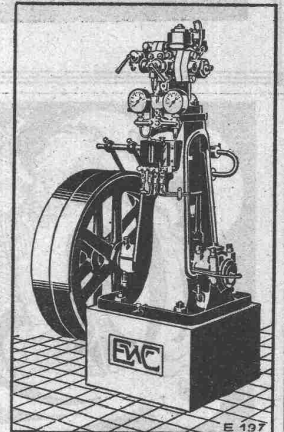
**ESCHER WYSS & C<sup>IE</sup>**  
Zürich

# Eis- und Kühl-Maschinen

in allen Grössen und für  
sämtliche Kühlzwecke ::

für

Eisfabriken  
Schlachthäuser  
Bierbrauereien  
Markthallen  
Molkereien  
Metzgereien  
Hotels, Schiffe usw.



31/16



**LANDIS & GYR A.-G.**

**ZUG**

**ELEKTRIZITÄTSZÄHLER**

TARIFAPPARATE FERRARIS-WATTMETER

ZEIT- & SPERRSCHALTER STROMBEGRENZER EICHLANLAGEN



Schweizerische Landesausstellung 1914:  
1 goldene und 2 silberne Medaillen.

Zürich: Fietz & Leuthold, Baugeschäft  
Zürich 2: Fr. Erismann, Ing., Baugeschäft, Bleicherweg 36  
Winterthur: M. Häring, Baugeschäft  
Andelfingen: E. Landolt-Frey, Baugeschäft  
Neuhausen: Joseph Albrecht, Baumeister

**Das Ideal aller Gerüste (ohne Stangen)**

ist das

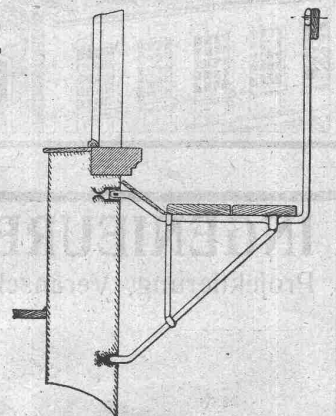
# Blitz-Gerüst

System E. Schärer.

Ungehindert freier Verkehr bei Gebäude-Renovationen  
Neu- und Umbauten.

**Mietweise Abgabe von Trägern an Baumeister.**

Mietweise Erstellung kompletter Gerüstungen  
durch die Konzessionäre:



Blitz-Träger No. 1. Ca. 1:33.

Bern: G. Rieser, Baugeschäft  
Genf: Ed. Cuénod, S. A., Entrepreneur  
Luzern: E. Berger, Baugeschäft  
Glarus: Rud. Stüssy-Aebly, Baugeschäft

Herisau: Joh. Müller, Baumeister  
St. Gallen: Gschwend, Stegrist & Cie., Baugeschäft  
Rheinfelden: Fritz Schär, Baugeschäft  
Olten: Otto Ehrensperger, Baugeschäft

Weitere Lizenzen werden abgegeben, Nähere Auskunft durch die

**Schweizerische Gerüst-Gesellschaft A.-G., Zürich 7**

Steinwiesstrasse 86 Telefon 2134 Tel.-gramm-Adresse: „Blitzgerüst“.

Bei Bestellungen wolle man sich auf die „Schweizerische Bauzeitung“ beziehen.

# **Gasgefüllte Wotan-Lampen**

## **Wotan-Lampen Type „G“ 25-100 Watt**

Es werden vielfach im Handel unseren Wotan-„G“-Lampen ähnliche elektrische Glühlampen verschiedener Herkunft von 40 bis 100 Watt unter einem gemeinsamen Namen mit Halbwatt-Lampen angeboten und als solche bezeichnet. Dies hat in Verbraucherkreisen eine irrige Auffassung über den Lichteffekt der Lampen bzw. deren Stromverbrauch für die Kerze hervorgerufen. Solche Lampen sind keine Halbwatt-Lampen, weshalb vor dem Gebrauch dieser falschen Bezeichnung für dieselben zu warnen ist. — Um jede Unklarheit über unsere niedrigerkerzigen gasgefüllten Lampen zu vermeiden, haben wir den Typen bis 100 Watt im Gegensatz zu unseren gleichartigen hochkerzigen Lampen (Wotan-Halbwatt-Lampen) ausdrücklich den besonderen Namen Wotan-Lampen Type „G“ gegeben. — Wotan-„G“-Lampen haben bei geringstem Stromverbrauch für die Kerze die gegenwärtig technisch höchst erreichbare Lebensdauer. Andere Behauptungen entsprechen nicht den Tatsachen.

## **Siemens-Schuckertwerke**

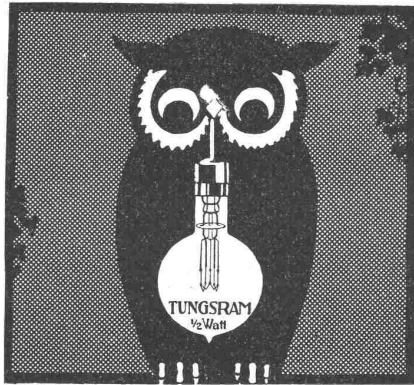
# Eisenkonstruktionen

Brücken, Hochbauten, Masten, Gasbehälter  
Reservoirs, Krane, eiserne Fenster etc.

## Wartmann, Vallette & Cie., Brugg.

**Arnold, Aschwanden & Co., Flüelen**  
**Bau-Materialien**

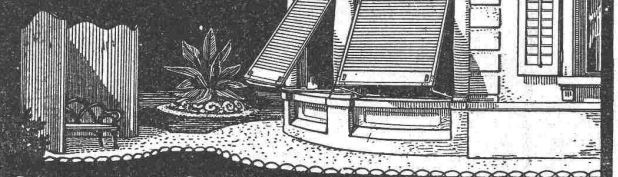
Quarzsand, Hartschotter, gebrochen  
von Kieselkalkstein :: **Asphalt-Sand**  
Sämtliche Sorten Sande



### TUNGSRAM

Glühlampen- und Elektrizitäts-Gesellschaft m. b. H.  
ZÜRICH, Brandschenkestrasse 41

**WILH.  
BAUMANN  
HORGEN**



**Rolladen. Rolljalousien.  
Jalousieladen. Rollschutzwände**

Gegründet  
**1860**

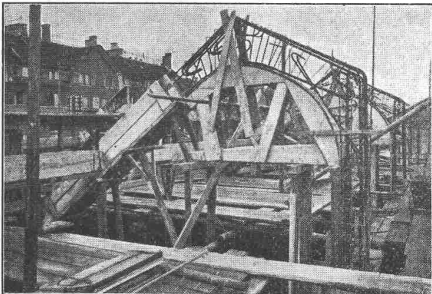


Gr.  
3540

Elektrische  
Licht- & Kraft-  
Anlagen.  
Gessnerallee 28  
Zürich 1

## Terner & Chopard, Ingenieurbureau, Zürich

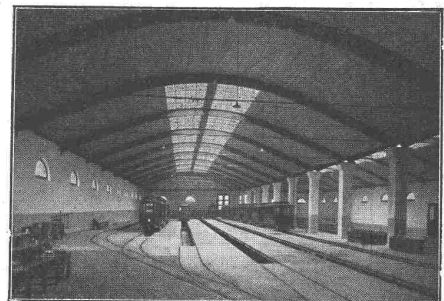
**Eisenbetonbau im Hoch- und Tiefbau**



Shedbau in arm. Beton der Seidenfärberei J. Meyer,  
an der Limmatstrasse in Zürich 5.

Foundationen  
Brückenbau  
Wasserbauten  
Reservoirs, Silos  
Massivdecken  
nach eigenen bewährten Systemen.  
Hoch- u. Industriebauten  
Spezialität:

**Hetzer-Konstruktionen**



Tramdepôt der Basler Strassenbahn in Basel.

**Aus der Referenzliste ausgeführter Bauten:** Aufnahmegebäude S. B. B. St. Gallen, Erweiterungsbauten an der Eidgen. Techn. Hochschule Zürich, Ueberfahrtsbrücke in Spiez und Reparaturwerkstätten Bönigen der Lötschbergbahn, Transitpostgebäude S. B. B. Basel, Lokomotiv-Remise S. B. B. Bern, Schulhaus-Neubau im Letten der Stadt Zürich, Tramdepôt auf dem Dreispitz der Basler Strassenbahnen, Glatzbrücke Dübendorf u. a. m.