

Zeitschrift: Schweizerische Bauzeitung
Herausgeber: Verlags-AG der akademischen technischen Vereine
Band: 67/68 (1916)
Heft: 8

Werbung

Nutzungsbedingungen

Die ETH-Bibliothek ist die Anbieterin der digitalisierten Zeitschriften auf E-Periodica. Sie besitzt keine Urheberrechte an den Zeitschriften und ist nicht verantwortlich für deren Inhalte. Die Rechte liegen in der Regel bei den Herausgebern beziehungsweise den externen Rechteinhabern. Das Veröffentlichen von Bildern in Print- und Online-Publikationen sowie auf Social Media-Kanälen oder Webseiten ist nur mit vorheriger Genehmigung der Rechteinhaber erlaubt. [Mehr erfahren](#)

Conditions d'utilisation

L'ETH Library est le fournisseur des revues numérisées. Elle ne détient aucun droit d'auteur sur les revues et n'est pas responsable de leur contenu. En règle générale, les droits sont détenus par les éditeurs ou les détenteurs de droits externes. La reproduction d'images dans des publications imprimées ou en ligne ainsi que sur des canaux de médias sociaux ou des sites web n'est autorisée qu'avec l'accord préalable des détenteurs des droits. [En savoir plus](#)

Terms of use

The ETH Library is the provider of the digitised journals. It does not own any copyrights to the journals and is not responsible for their content. The rights usually lie with the publishers or the external rights holders. Publishing images in print and online publications, as well as on social media channels or websites, is only permitted with the prior consent of the rights holders. [Find out more](#)

Download PDF: 13.01.2026

ETH-Bibliothek Zürich, E-Periodica, <https://www.e-periodica.ch>

Schweizerische Bauzeitung

Abonnementspreis:

Schweiz 25 Fr. jährlich
Ausland 30 Fr. jährlich

Für Vereinsmitglieder:

Schweiz 20 Fr. jährlich
Ausland 24 Fr. jährlich
sofern beim Herausgeber
abonniert wird

WOCHENSCHRIFT

FÜR BAU-, VERKEHRS- UND MASCHINENTECHNIK

GEGRÜNDET VON A. WALDNER, ING. HERAUSGEBER A. JEGHER, ING., ZÜRICH

Verlag des Herausgebers. — Kommissionsverlag: Rascher & Cie., Zürich und Leipzig

ORGAN

DES SCHWEIZ. ING.- & ARCHITEKTEN-VEREINS & DER GESELLSCHAFT EHEM. STUDIERENDER DER EIDG. TECHN. HOCHSCHULE.

Insertionspreis:

4-gespalt. Pettizelle oder
deren Raum . . 30 Cts.
Haupttitelzeile: 50 Cts.

Alleinige Inseraten-An-
nahme: Rudolf Mosse,
Annoncen-Expedition,
Zürich, Basel und deren
Filialen und Agenturen

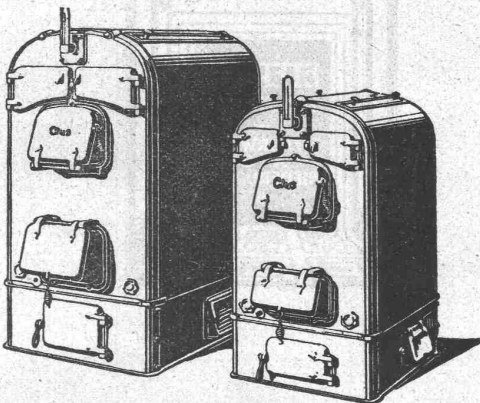


GESELLSCHAFT DER LUDW. VON ROLL'SCHEN EISENWERKE
· FILIALE: **EISENWERK CLUS** KT. SOLOTHURN ·



CLUSER HEIZKESSEL

für Warmwasser- und Nieder-
druck-Dampfheizung, sowie für
gewerbliche Anlagen



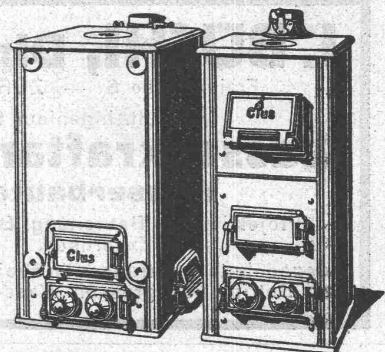
Bewährtes System.
Bequeme Reinigung
während dem Betriebe.

Radiatoren

55 verschiedene Modelle

Rippenröhren und Rippenheiz-
körper, Wärmeplatten, Ventile,
Formstücke, Flanschen in Guss-
und Schmiedeleisen.

Zu beziehen
durch die Installationsfirmen.

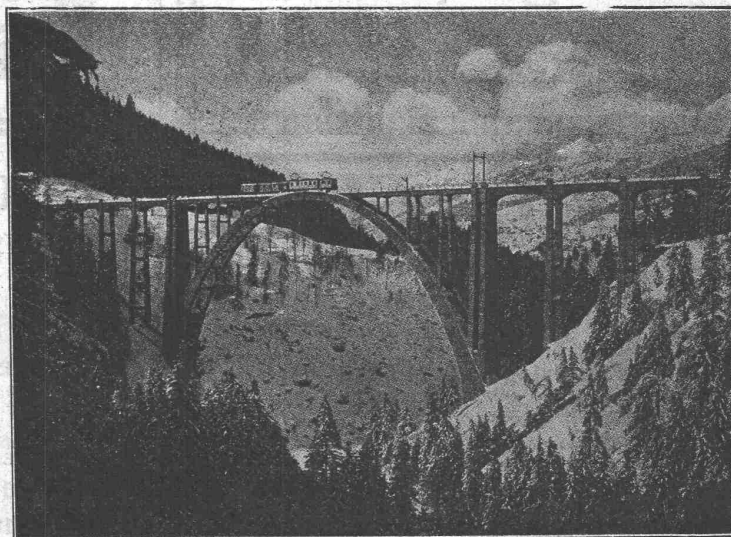


ED. ZÜBLIN & C^{IE}.

**ZÜRICH
BASEL**

Ingenieurbureau
Bau-Unternehmung

Projektierung und
Ausführung von
Beton- und
Eisenbeton-Bauten
jeder Art



Eisenbahn-Viadukt in Beton, Chur-Arosa-Bahn bei Langwies. Gesamtlänge
286 Meter, Spannweite des Bogens 100 Meter, Höhe über Talsohle 65 Meter.

Gemeinde Schlieren**Bau-Ausschreibung**

Die Gemeinde Schlieren eröffnet hiemit freie Konkurrenz über die Ausführung der Rietbachkanalisation, bestehend in folgenden Bauarbeiten:

1. Erstellung eines Kanales in Betonmauerwerk 200/230 cm auf eine Länge von 550 Meter.
2. Erstellung eines Ei-Kanales in Betonmauerwerk 120/180 cm auf eine Länge von 215 Meter inklusive Absturz.
3. Gesamterdaushub 6800 m³.

Die Pläne, Bauvorschriften und Bedingungen liegen von **Montag den 14. ds. Mts.** auf dem Bureau in Schlieren der unterzeichneten Bauleitung auf, woselbst auch die Eingabeformulare bezogen werden können.

Die Offerten sind verschlossen mit der Aufschrift „Rietbachkanalisation“ bis zum **22. Februar 1916** an den Gemeinderat von Schlieren einzusenden.

Schlieren, den 12. Februar 1916.

Aus Auftrag:

Die Bauleitung:

J. Peter,

Ingenieur- und Vermessungsbureau Schlieren.

J. BÜCHI, Dipl. Ing.

Freiestrasse 6 — ZÜRICH 7.

Konsult. Ingenieur für

**Wasserkraftanlagen
Wasserbauten**

Projektierung, Bauleitung, Beratungen,
Expertisen.

Ausgedehnte Erfahrungen in Projektierung, Bau
und Betrieb von grossen Wasserkraftanlagen.

?

Wer übernimmt das Vermahlen von
10000 kg Kaolin

in Bruchstücken

Offerten mit Preisangabe und Lieferfrist unter Chiffre Z. P. 640
an die Ann.-Exped. **Rudolf Mosse, Zürich, Limmatquai 34.**

H. Knobel, Zürich 6

Weinbergstr. 53a — (vorm. i. F. Séquin & Knobel)

**Ingenieur- und Architektur-
Bureau für modernen Fabrikbau**

Neue, patent. Hohlziegel-Dachkonstruktionen
mit 3facher Isolierung, bei geringem Gewicht und Dacheindeckung
neuest. Systems mit grossen Eternitplatten für flache u. steile Dächer.

Kittlose Oberlichter für alle Bauarten, mit Einglasung auf elas-
tischer Unterlage und Doppelverglasung auf **einem** Sprossen, rost-
frei (Patente Knobel), auch mit Verwendung von Eternit.

Neue Dach- und Wand-Konstruktionen in Eisen und
Eternit, nach System Knobel. **Eisen-Hochbau.**

Mehr als 30jährige eigene Erfahrung im Fabrikbau,
beste Referenzen i. In- u. Ausland, prompte Bedienung.

Detaillierte Prospekte.

Telegramme: Knobel, Ingenieur, Zürich 6. Tel. 8534.

E. Waeber, Wülflingen-Winterthur

Telephon 1150

Spezialfirma f. Bau von Hochspannungsleitungen
Transformatorstationen, Verteilungsnetze
Platz- und Strassenbeleuchtungen
Kontaktleitungen etc. etc.
Prima Referenzen.

**Luft-technische
Anlagen**

haben anerkannt
höchsten Nutzeffekt

A. Kündig, Zürich.

Landesausstellung Bern 1914 Goldene Medaille

ausschliessliche Spezialfabr.
Ventilation, Entstaubung, Trocknung.

J. Schmidheiny & Cie
Heerbrugg (Kanton St. Gallen)

liefern

garantiert salpeterfreie

Backsteine aller Arten von grösster Druckfestigkeit. Festigkeit ge-
mäss den Normalen des Schweizerischen Ingenieur- und
Architekten-Vereins werden mindestens garantiert.

Poröse Steine und Platten für Scheidewände, Boden- und
Wandbeläge. Sehr leichtes,
nagelbares, vollständig schallsicheres Produkt. Bester u. billigster
Ersatz für Kork etc.

Decken-Hohlkörper, System Simplex, Westphal, Pfeifer.

Bedachungsmaterialien in naturrot oder verschiedenen
Farben engobiert. 10-jährige Ga-
rantie.

Referenzen, Muster und Prüfungsatteste stehen zur Verfügung.

Schluss für die Inserate je Dienstags, abends.

Submissions-Anzeiger.

Termin	Auskunftsstelle	Ort	Gegenstand
21. Februar	Baubureau d. Kantonsspitals	Winterthur (Zürich)	Erstellung d. elektr. Beleuchtung i. Diphtheriegebäude b. Kantonsspital Winterthur.
21. "	Kant. Hochbauamt	Zürich	Linoleumbeläge, sowie steinerne Boden- u. Wandbeläge i. Kantonsspital Winterthur.
22. "	Tiefbauamt	Zürich	Korrektion der Spyristrasse zwischen Vogelsang- und Bionstrasse in Zürich.
22. "	J. Peter, Ing.	Schlieren (Zürich)	Ausführung der Rietbachkanalisation in Schlieren. (Gesamterdaushub 6800 m ³).
22. "	Restaurant Zumstein	Worb (Bern)	Sämtliche Arbeiten, sowie maschinelle Einrichtungen z. neuen Lagerhaus in Worb.
26. "	Dép. des Travaux publics	Lausanne	Korrektion der Kantonsstrasse in Seigneux, Waadt (Voranschlag Fr. 42000).
3. März	Th. Scherrer, Arch.	Kreuzlingen (Thurg.)	Maler- u. Schreinerarbeiten, sowie Erstellung e. Waschanlage i. Seminar Kreuzlingen.
15. "	Alois Aregger	U.-Bergstoss (Luzern)	Bau einer Güterstrasse von der Fontannenmühle nach Alpetti in Romoos (2850 m).



STEHLE & GUTKNECHT
Zentralheizungs-Fabrik BASEL
ERSTELLEN ZENTRALHEIZUNGEN
ALLER SYSTEME

Erfindungs-Patente
Marken-Muster-
& Modell-Schutz im In- u. Ausland
H. KIRCHHOFER vormals
Bourry-Séguin & Co. ZÜRICH
1880.
Gegründet.

**Gelegenheits-Elektro-
Motoren u. Maschinen**
liefert mit Garantie

Elektro-Mechan.
Reparaturwerkstätte Zurich
Hardturmstr. 121, Zürich 5.
„Orion“.



Heinrich Brändli, Horgen
Asphalt-, Dachpappen- und Holzzementfabrik
Telephon Nr. 38 liefert Telephon Nr. 38
Asphalt-Isolierplatten
für wasserdichte Eindeckungen bei: **Eisenbahnen, Strassen, Hoch- und Tiefbauarbeiten**, in nur prima Qualität, je nach Angabe der Verwendungsarten. Referenzen zu Diensten. — Fachmännische Ratschläge.
Telegramme: **Heinrich Brändli, Horgen.**

Chamotte-Dinaswerke
Homburg (Pfalz) G. m. b. H.

vorm. Gebr. Kiefer Gegr. 1874
Feuer- u. säurefeste Fabrikate jeder Art, in jeder Form, zu jedem Zweck.
Spezialität: Hochbasische Steine und Mörtel.
Rohmaterialien a. eigenen Gruben: Sande, Klebsande, Tone, höchster Feuerbeständigkeit.
60 000 Tonnen Jahresleistung.

Vertreten durch
Herrn Ig. Salis, Zürich 6

Zu kaufen gesucht
eine starke
hydr. Presse

mit dazu **passender Druckpumpe**. Genaue Angaben über Grösse, Maximaldruck u. Fabrikat zu richten unter Chiffre Z. R. 817 an die Annoncen-Expedition
Rudolf Mosse, Zürich,
Limmatquai 34.

B 4

Asphalt-Emulsion als bester Mauerwerk-Anstrich, **Ersatz für Goudronierung**. Eindringen von Feuchtigkeit ausgeschlossen.
Beste Referenzen.

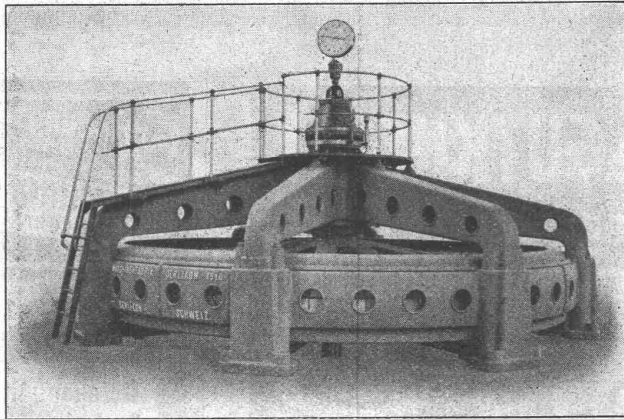
Asphalt-Emulsion A. G.
Zürich

Rämistr. 5 — Tel. 4674



Saurer

MASCHINENFABRIK



Vertikalachsiger Drehstromgenerator für das Wasserwerk Bremen, 500 kVA, 7500 Volt, 50 Amp, 40 Touren per Minute (5 Stück geliefert).

Generatoren

zur direkten Kupplung mit
Niederdruck-Turbinen und Dampf-
Turbinen,
Turbo-Generatoren,
Motoren, Transformatoren,
Schaltanlagen.

Ingenieurbesuch, sachverständige Beratung,
Offerten, Spezialdruckschriften und Referenzen auf
Anfrage kostenlos.

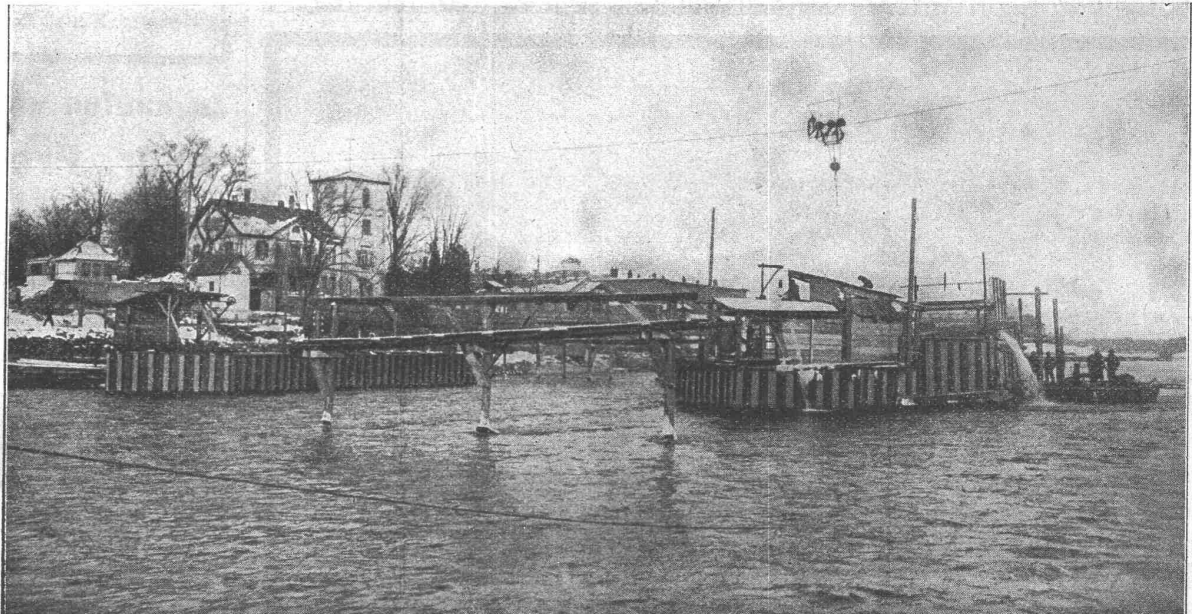
TELEGR-ADR:
USINE OERLIKON

OERLIKON

OERLIKON
BEI ZÜRICH

Deutsch-Luxemburgische Bergwerks- und Hütten-A.-G.

Abteilung: Dortmunder Union, Dortmund.



Nietlose Spundwandeseisen, System „Larssen“

Vertreter für die Schweiz: Julius Schoch & Co., Zürich, Rüdtenplatz 5, 7, 9