

**Zeitschrift:** Schweizerische Bauzeitung  
**Herausgeber:** Verlags-AG der akademischen technischen Vereine  
**Band:** 67/68 (1916)  
**Heft:** 7

## **Werbung**

### **Nutzungsbedingungen**

Die ETH-Bibliothek ist die Anbieterin der digitalisierten Zeitschriften auf E-Periodica. Sie besitzt keine Urheberrechte an den Zeitschriften und ist nicht verantwortlich für deren Inhalte. Die Rechte liegen in der Regel bei den Herausgebern beziehungsweise den externen Rechteinhabern. Das Veröffentlichen von Bildern in Print- und Online-Publikationen sowie auf Social Media-Kanälen oder Webseiten ist nur mit vorheriger Genehmigung der Rechteinhaber erlaubt. [Mehr erfahren](#)

### **Conditions d'utilisation**

L'ETH Library est le fournisseur des revues numérisées. Elle ne détient aucun droit d'auteur sur les revues et n'est pas responsable de leur contenu. En règle générale, les droits sont détenus par les éditeurs ou les détenteurs de droits externes. La reproduction d'images dans des publications imprimées ou en ligne ainsi que sur des canaux de médias sociaux ou des sites web n'est autorisée qu'avec l'accord préalable des détenteurs des droits. [En savoir plus](#)

### **Terms of use**

The ETH Library is the provider of the digitised journals. It does not own any copyrights to the journals and is not responsible for their content. The rights usually lie with the publishers or the external rights holders. Publishing images in print and online publications, as well as on social media channels or websites, is only permitted with the prior consent of the rights holders. [Find out more](#)

**Download PDF:** 08.01.2026

**ETH-Bibliothek Zürich, E-Periodica, <https://www.e-periodica.ch>**

# Schweizerische Bauzeitung

**Abonnementspreis:**

Schweiz 25 Fr. jährlich  
Ausland 30 Fr. jährlich

**Für Vereinsmitglieder:**

Schweiz 20 Fr. jährlich  
Ausland 24 Fr. jährlich  
sofern beim Herausgeber  
abonniert wird

**WOCHENSCHRIFT****FÜR BAU-, VERKEHRS- UND MASCHINENTECHNIK**

GEGRÜNDET VON A. WALDNER, ING. HERAUSGEBER A. JEGHER, ING., ZÜRICH

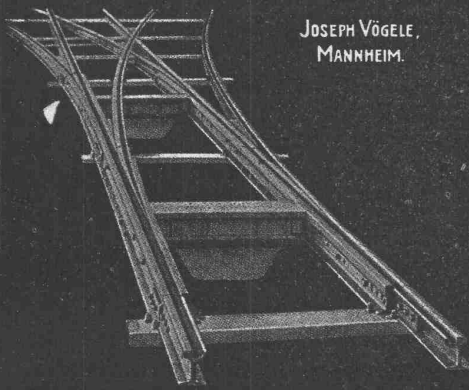
Verlag des Herausgebers. — Kommissionsverlag: Rascher &amp; Cie., Zürich und Leipzig

**ORGAN**

DES SCHWEIZ. ING.- &amp; ARCHITEKTEN-VEREINS &amp; DER GESELLSCHAFT EHEM. STUDIERENDER DER EIDG. TECHN. HOCHSCHULE.

**Insertionspreis:**

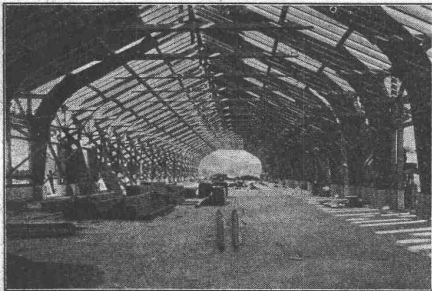
4-gespalt. Petitzeile oder  
deren Raum . 30 Cts.  
Haupttitelseite: 50 Cts.  
Alleinige Inseraten-An-  
nahme: Rudolf Mosse,  
Annoncen-Expedition,  
Zürich, Basel und deren  
Filialen und Agenturen

**JOSEPH VÖGELE**JOSEPH VÖGELE,  
MANNHEIM.

## Joseph Vögele

### Mannheim

:-: Weichen, Kreuzungen :-:  
Drehscheiben, Schiebebühnen  
Sicherungsanlagen, Spills etc.  
:-: Rangier-Anlagen :-:



Gutschuppen der S. B. B. in Biel.

## Neue Holzbauweisen „Syst. Hetzer“

Patente in allen Kulturstaaten.

Gebogene Dachbinder-Systeme und andere Trag-Konstruktionen aller Art.

**Statisch einwandfreie Konstruktion, rasche Herstellung  
und Montierung, Billigkeit, Einfachheit, Dauerhaftigkeit**

Patentinhaber für die Schweiz:

**Schweizerische Aktiengesellschaft für Hetzer'sche Holzbauweisen in Zürich**  
Projektierungen      Offertstellung      Bauausführung

Telephon 8402 — Kaspar Escherhaus



## Baumann, Koelliker & Co

Maschinen- und Elektro-Ingenieure

**Zürich 2**

Elektrische Anlagen jeder Art  
Freileitungsbau  
Transformatoren-Stationen  
Kontaktleitungen elektrischer Bahnen  
Beleuchtungskörper und Metallarbeiten

Bei Bestellungen wolle man sich auf die „Schweizerische Bauzeitung“ beziehen.

## PREIS-AUSSCHREIBEN

Zur Erlangung von Entwürfen für den NEUBAU des KAUFHAUSES (Postfiliale) in Aarau veranstaltet der Gemeinderat Aarau unter den in Aarau niedergelassenen Architekten einen

## WETTBEWERB

für den die Grundsätze des schweizerischen Ingenieur- und Architekten-Vereins über Wettbewerbe massgebend sind. Es wird ausdrücklich gestattet, dass auswärts wohnende Architekten, die Bürger von Aarau sind, sich mit hiesigen Architekten zur Beteiligung am Wettbewerbe vereinigen. — Bedingungen und Unterlagen für diesen Wettbewerb gibt die Bauverwaltung Aarau gegen eine Gebühr von Fr. 5.— ab, die bei Einreichung eines Entwurfs (Eingabefrist bis 31. März 1916) zurückerstattet wird.

AARAU, den 4. Februar 1916.

Im Namen des Gemeinderates:  
Der Gemeindeammann: HANS HÄSSIG.  
Der Gemeindeschreiber: Dr. GAUTSCHI.

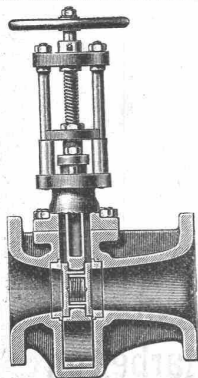
## Gusseiserne Schienenplatten

:: System Hanomag, D. R. P. und D. R. G. ::

für billige und zweckentsprechende Gleisanlagen in Werkstätten aller Art, wie Lokomotivschuppen, Eisenbahnwerkstätten, Lokomotiv- und Waggonfabriken, Werften, Maschinenfabriken, Schlachthäusern usw. liefert für Süddeutschland und die Schweiz

**Joseph Vögele, Mannheim**  
Abteilung Memagwerk

**Schäffer & Budenberg** G. m. b. H.  
Fil. Seebach, Post- u. Bahnstat. Oerlikon



## Hochdruck-Dampfschieber

System Ferranti

Trotz Querschnittsverengung wird das Durchflussquantum nicht ungünstig beeinflusst. Die Konstruktion hat bedeutende Vorzüge.

## Sponagel & Co., Zürich

Baumaterialien

Spezialgeschäft für keramische  
**Boden- und Wandbeläge**  
**Mutz-Keramik : Wandbrunnen**  
Siliciumcarbid für Zementböden u. Unterwasserbauten.

Generalvertreter erstklassiger Fabriken.  
Kunstgerechte Ausführung der Versetzarbeiten durch eigene, geschulte Facharbeiter.

Kataloge und Preislisten zu Diensten.  
Reichhaltige Muster-Ausstellung Sihlquai 139—143.

# ?

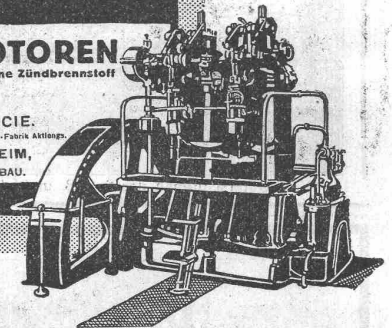
Wer übernimmt das Vermahlen von  
**10000 kg Kaolin**  
in Bruchstücken

Offerten mit Preisangabe und Lieferfrist unter Chiffre Z. P. 640 an die Ann.-Exped. **Rudolf Mosse, Zürich**, Limmatquai 34.

# BENZ

**DIESEL-MOTOREN**  
für GASOL und TEERÖL ohne Zündbrennstoff

BENZ & CIE.  
Rheinische Automobil- u. Motoren-Fabrik Aktien-Ges.  
MANNHEIM,  
MOTORENBAU.



**Die anerkannt beste Farbe**

für Innen- und Aussen-Anstriche.

Generalvertreter für die Schweiz:

**C. Hässig, Neuwelt, bei Basel.**

Schluss für die Inserate je Dienstags, abends.



## Submissions-Anzeiger.

Termin	Auskunftstelle	Ort	Gegenstand
15. Februar	Strassenbauverwaltung	Neunkirch (Schaffh.)	Lieferung von Zementröhren und Eisengarnituren zur Kanalisation in Neunkirch.
15. "	Max Märki	Mandach (Aargau)	Sämtliche Bauarbeiten zu einem neuen Wohnhaus mit Scheune in Mandach.
17. "	Horber, Ortsvorsteher	Oppikon (Thurgau)	Sekundärnetz und Hausinstallationen für die Elektrizitätskorporation Oppikon.
18. "	Alb. Lanzrein, Architekt	Thun (Bern)	Bauarbeiten für das bürgerliche Waisenhaus Thun.
19. "	Kaufmann & Freymuth	Frauenfeld (Thurg.)	Renovation und Umbaute eines Wohnhauses in Bischofszell.
19. "	Hochbaubureau I	Basel	Erd-, Maurer- und Betonarbeiten zum Dienstgebäude, Depotalanlage Dreispitz.
20. "	Oberingenieur der S. B. B.	St. Gallen	Schreinerarbeiten für das Aufnahmegebäude in Dachsen.
20. "	Generaldirektion der S. B. B.	Bern	Eiserne Bahn- und Strassenbrücke (26 m) über den Tessin bei Piotta.
21. "	K. Indermühle, Arch.	Bern	Alle Bauarbeiten und Lieferungen zu drei Wohnhäusern in Bern.
22. "	Gemeindevorstand	Pitasch (Graub.)	Alle Arbeiten zum Neubau des Schulhauses.
29. "	Bahningenieur S. B. B.	Solothurn	Bau eines Nebengebäudes auf der Station Reuchenette.

Grosses österreichisches Qualitäts-Stahlwerk sucht zur Unterstützung  
des Oberingenieurs

## einen Maschineningenieur

für die Ueberwachung der maschinellen und elektrischen Anlagen und



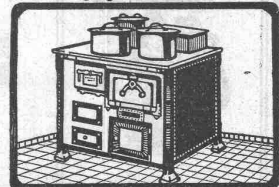
## einen Konstrukteur



für das Baubureau zum ehmöglichsten Eintritt. Herren mit abgeschlossener Hochschulbildung und entsprechender, längerer Praxis auf grossen Werken wollen ihre ausführlichen Bewerbungsschreiben mit Angabe der Referenzen, Gehaltsansprüche und des frühesten Eintrittstermines unter „Gehaltsansprüche 5033“ an Rudolf Mosse, Wien I, Seilerstätte 2, richten.

**PATENT-ANWÄLTE**  
**E. BLUM & C.** DIPL. INGENIEURE  
GEGRÜNDET 1878 • ZÜRICH • BAHNHOFSTR. 74

**OFENFABRIK**  
**SURSEE**  
Grösste Ofenfabrik der Schweiz

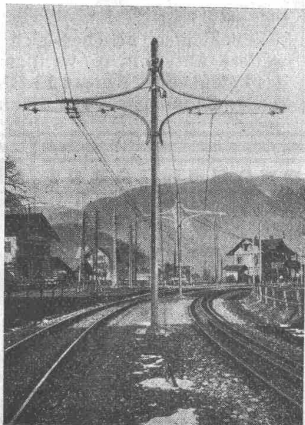


**KÖCHHERDE**  
für  
*Private*  
*Restaurants/Hotels*  
Preislisten Gratis



### Gutachten

Konstr.-Pläne für jedes Material  
**Gustav Griot, Ing., Zürich 7**  
Freiestrasse 139.



## Eisenmöbelfabrik Biglen

## Bigler, Spichiger & Cie

Spezialfabrikation von

**Oberleitungs- u. Ausrüstungs-Material**  
elektrischer Bahnen  
(Leitung: Ing. Morgenthaler)

Technisches Bureau: BERN, Bahnhofplatz Nr. 1

Briefadresse:  
Bigler, Spichiger & Cie., Bern

Telephon Nr. 2620  
Telegramme: Elektrobigen Bern

Mechanische Werkstätten  
Mechanische Schlosserei  
Gesensschmiede  
Hammerschmiede  
Stanzerei, Presserei

Mechanische Schreinerei  
Malerei: Spritz-, Tauch- und  
Emaillier-Verfahren  
Autogene Schweisserei  
Fabrikation von Massenartikeln

## H. Knobel, Zürich 6

Weinbergstr. 53a — (vorm. i. F. Séquin & Knobel)

**Ingenieur- und Architektur-  
Bureau für modernen Fabrikbau**

**Neue, patent. Hohlziegel-Dachkonstruktionen**  
mit 3facher Isolierung, bei geringem Gewicht und Dacheindeckung  
neuest. Systems mit grossen Eternitplatten für flache u. steile Dächer.

**Kittlose Oberlichter** für alle Bauarten, mit Einglasung auf elastischer Unterlage und Doppelverglasung auf einem Sprossen, rostfrei (Patente Knobel), auch mit Verwendung von Eternit.

**Neue Dach- und Wand-Konstruktionen** in Eisen und Eternit, nach System Knobel. **Eisen-Hochbau.**

Mehr als 30jährige eigene Erfahrung im Fabrikbau, beste Referenzen i. In- u. Ausland, prompte Bedienung.

Detaillierte Prospekte.

Telegramme: Knobel, Ingenieur, Zürich 6. Tel. 8534.

## Leitungsstangen

aus prima Bergholz, gemäss eidg. Vorschriften,  
mit Kupfervitriol imprägniert, liefert die  
**Imprägnier-Anstalt E. Lüthi, Burgdorf**

## A. Werner-Graf, Winterthur

Spezialgeschäft für Erstellung von  
**Boden- u. Wandplatten-Belägen.**

Kunstglasurplatten. Wandbrunnen.  
Glasierte Schüttsteine.

Goldene Medaille Landesausstellung Bern 1914.

Schluss für die Inserate je Dienstags, abends.

# Konkurrenz - Ausschreibung

über Ausführung von

**Linoleumbelägen und steinernen Boden- und Wandbelägen**

für den Kantonsspital Winterthur. — Eingabetermin **21. Febr. 1916.**  
Näheres im kantonalen Amtsblatt.

**Zürich**, den 11. Februar 1916.

Für die kantonale Baudirektion,  
Der Kantonsbaumeister: **Fietz.**

## PHOTOGRAPHIE

### Spezialität in Architektur-Aufnahmen

Techn. Konstruktionen, Intérieur, Maschinen etc.  
Aufnahmen für Kataloge und Werke aller Art

**H. Wolf-Bender**, Kappelerstrasse 16, **Zürich**

Atelier für techn. Photographie

Ia. komprimierte und abgedrehte, blanke



## Vereinigte Drahtwerke A.-G., Biel

Blank und präzils gezogene



jeder Art in Eisen und Stahl.

Kaltgewalzte Eisen- und Stahlbänder bis 300 mm Breite.  
Schlackenfreies Verpackungsbandisen.

Grosser Ausstellungspreis Schweizer. Landesausstellung Bern 1914



## Heinrich Brändli, Horgen

Asphalt-, Dachpappen- und Holzzementfabrik

Telephon Nr. 38

liefert

Telephon Nr. 38

### Asphalt-Isolierplatten

für wasserdichte Eindeckungen bei: **Eisenbahnen, Strassen, Hoch- und Tiefbauarbeiten**, in nur prima Qualität, je nach Angabe der Verwendungsarten. Referenzen zu Diensten. — Fachmännische Ratschläge.

Telegramme: **Heinrich Brändli, Horgen.**

## Patentverkauf oder Lizenzabgabe

Die Inhaberin des Schweizer Patentes Nr. 63470, betreffend: „**Pneumatische Bremse mit motorisch angetriebener Pumpe**“, wünscht mit schweizerischen Fabrikanten in Verbindung zu treten behufs Verkaufs des Patentes, bezw. Abgabe der Lizenz für die Schweiz, zwecks Fabrikation des Patentgegenstandes in der Schweiz.

Reflektanten belieben sich um weitere Auskunft zu wenden an das Patentanwaltsbureau **E. Blum & Co.**, Bahnhofstr. 74, **Zürich 1.**

# GIESSEREI BERN IN BERN

## Konstruktionswerkstätten

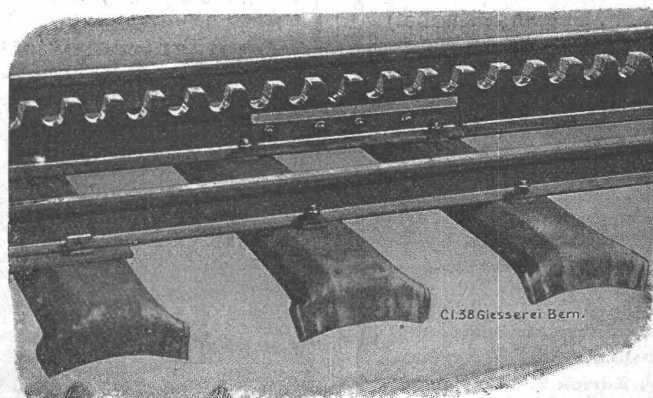
Werk der Gesellschaft der L. von Roll'schen Eisenwerke

liefert als Spezialität:

**Zahnradbahnmaterial, Hebezeuge, Eisenbahnmaterial, Standseilbahnen, Schleusen- und Wehreinrichtungen**

Telegramme:

Giesserei Bern



Telephon 1066



# DAVERIO HENRICI & C<sup>IE</sup>, A.-G., ZÜRICH

## Maschinenfabrik

Abteilung: TRANSPORT-ANLAGEN, Spezialität:

Einrichtungen jeder Art für Materialtransport :: Automatische Silos-Beschickung und Entleerung Brech-, Sortier- und Sieb-Anlagen etc. für Cement- und Kalk-Fabriken, Karbidwerke, Kohlen-speicher, Chemische Fabriken u. A.

Ia Referenzen :: Projekte, Kostenanschläge, Ingenieurbesuch unverbindlich

**Ad. Sigrist-Schreiner, Basel**

Bruderholzstrasse 18 — Telephon 5975

**Beratender Zivill-Ingenieur**  
für Heizungs- und Lüftungs-Anlagen.

Biebrich am Rhein.

Wir haben unseren Betrieb in allen Abteilungen aufrecht erhalten und sind daher auch während des Krieges für Lieferungen und Bau-Ausführungen leistungsfähig

**THONWERK BIEBRICH** Aktiengesellschaft  
Chamottefabrik  
Hochfeuerfeste u. säurebeständige Produkte  
Bau kompletter Ofenanlagen

**Elektrische Uhren**  
**„MAGNETA“**  
(Zürich)

Weltbekanntes Schweizerfabrikat

**Asphalt-Emulsion A. G.**  
**Zürich**

Rämistrasse Nr. 5 — Telephon Nr. 4674

**ISOLIERUNGEN** für Hoch- und Tiefbau, gegen Wasser, Temperatur und Schall

**Flache BEDACHUNGEN** für Fabriken, Terrassen etc.

**Fugenlose BODEN**

**Asphalte** und deren Produkte, Goudron Pflasterkitt

**Mörtelzusatz**

Isolierstoff **„MAMMUT“**, Dachpappen

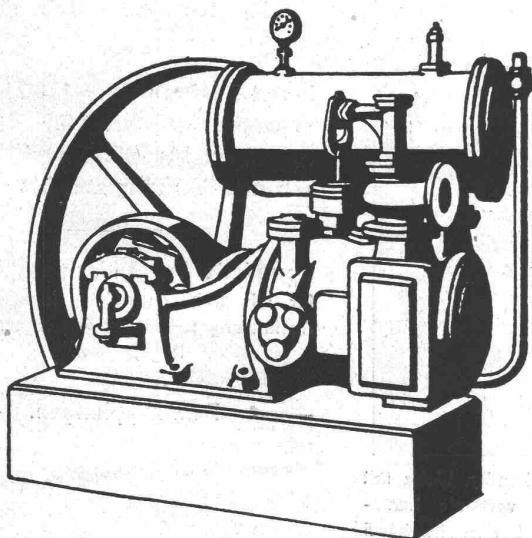
Preislisten

Prospekte

Referenzen

# KOMPRESSOREN

EIN-ODER MEHRSTUFIG  
MIT RIEMEN-, DAMPF-  
OD. ELEKTR. ANTRIEB

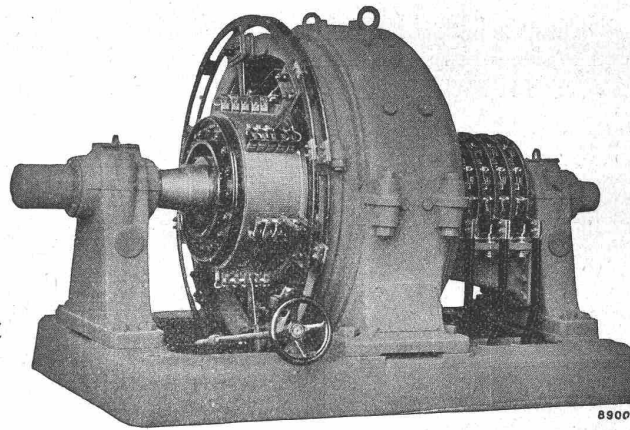


# VAKUUM- PUMPEN.

MASCHINENFABRIK  
BURCKHARDT, A.G.  
= BASEL. =

Aktiengesellschaft  
**Brown, Boveri & Cie.**  
 Baden (Schweiz)

Hohe Wirkungsgrade  
 Funkenfreier Lauf  
 bei allen  
 Belastungen  
 Kurzschlussicher  
 Hohe Ueberlastbarkeit



Einfachste Bedienung  
 Geringe Betriebskosten  
 Anlassen von der  
 Drehstromseite  
 ohne Synchronisier-  
 Einrichtung

# Einanker-Umformer

für alle Leistungen und Spannungen



GESELLSCHAFT DER LUDW. VON ROLL'SCHEN EISENWERKE  
 : FILIALE : **EISENWERK CLUS** KT. SOLOTHURN :



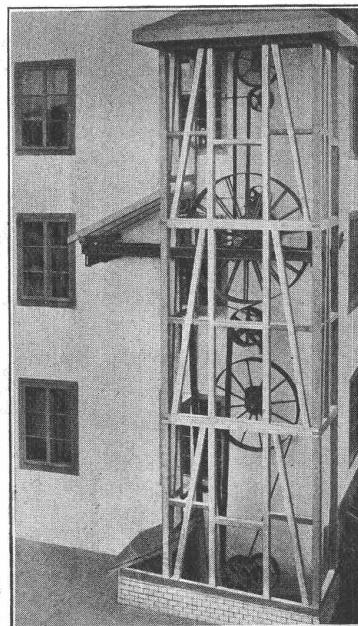
Ausführungsrecht für die Schweiz  
 der

## PATENT- LENIX- GETRIEBE

Sparen Vorgelege, Kraft, Riemen  
 und Platz.

Lenixrollen auf Kugellagern.

Man verlange Prospekt.



Umänderung einer stehenden Welle mit  
 konischen Rädern in vertikale Lenix-  
 Riementreibe in einer Baumwollweberei

Direkter Antrieb bei grössten  
 Uebersetzungs-Verhältnissen und  
 kleinsten Achsendistanzen.

Innert 5 Jahren über 1700 Lenix-  
 apparate geliefert für Ueber-  
 tragungen bis 500 PS und Ueber-  
 setzungs-Verhältnisse bis 1 : 25

Komplette Transmissionsanlagen  
 für alle Industriezweige in moderner  
 Ausführung mit Ringschmierlagern oder  
 Kugellagern.

— Bennkupplungen. —