

Zeitschrift: Schweizerische Bauzeitung
Herausgeber: Verlags-AG der akademischen technischen Vereine
Band: 67/68 (1916)
Heft: 6

Werbung

Nutzungsbedingungen

Die ETH-Bibliothek ist die Anbieterin der digitalisierten Zeitschriften auf E-Periodica. Sie besitzt keine Urheberrechte an den Zeitschriften und ist nicht verantwortlich für deren Inhalte. Die Rechte liegen in der Regel bei den Herausgebern beziehungsweise den externen Rechteinhabern. Das Veröffentlichen von Bildern in Print- und Online-Publikationen sowie auf Social Media-Kanälen oder Webseiten ist nur mit vorheriger Genehmigung der Rechteinhaber erlaubt. [Mehr erfahren](#)

Conditions d'utilisation

L'ETH Library est le fournisseur des revues numérisées. Elle ne détient aucun droit d'auteur sur les revues et n'est pas responsable de leur contenu. En règle générale, les droits sont détenus par les éditeurs ou les détenteurs de droits externes. La reproduction d'images dans des publications imprimées ou en ligne ainsi que sur des canaux de médias sociaux ou des sites web n'est autorisée qu'avec l'accord préalable des détenteurs des droits. [En savoir plus](#)

Terms of use

The ETH Library is the provider of the digitised journals. It does not own any copyrights to the journals and is not responsible for their content. The rights usually lie with the publishers or the external rights holders. Publishing images in print and online publications, as well as on social media channels or websites, is only permitted with the prior consent of the rights holders. [Find out more](#)

Download PDF: 09.01.2026

ETH-Bibliothek Zürich, E-Periodica, <https://www.e-periodica.ch>

August Wolfsholz Presszementbau Akt.-Ges. Berlin W. 9, Königin Augustastr. 8 u. Wien I, Rathausstr. 2

Abteilung A.: Tief- und Wasserbau.

Wiederherstellung u. Verstärkung schadhafter Bauwerke,
:- Brücken, Pfeiler und Fundamente :-
Trockenlegung und Sicherung von Tunnels,
:- Stollen, Schächten und Grundbauten :-
Dichtung von Docks, Schleusen,
Brunnen, Gas- und Hochbehältern, Sperr-
mauern und Dämmen

Abteilung B.: Hochbau.

Sanierung einsturzdrohender Baudenkmäler und Monumentalbauten
Standfestmachung und Besserung wankender Hochbauten, Türme und Kirchen
Schutz von Gebäuden gegen Bergwerkschäden und Erdbewegungen
Trockenlegung nasser Mauern mittelst Durchsägung und eingepresster Isolierschichten

Abteilung C.: Gründungsarbeiten.

Fundierung schwerer Maschinen-Fundamente — **Staumauern** und **Wehrbauten** nach eig. Bauverfahren
Versteinerungen d. Untergrundes
Pressbetonpfähle
Zementeinpressungen — Bohrarbeiten

In- und ausländische Patente. — Erste Empfehlungen.

Bedeutende Lastkraftwagenfabrik Norddeutschlands

sucht zu möglichst sofortigem Eintritt für die Konstruktion von Spezialfahrzeugen mit motorisch betriebener Kippvorrichtung, Windwerk, Strassenreinigungs-Vorrichtung etc. einen

erfahrenen Ingenieur od. Techniker

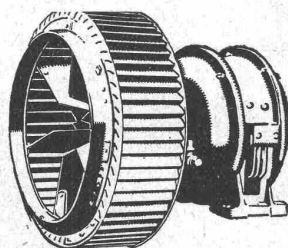
flotten Zeichner. Ausführliche Angebote mit erschöpfender Auskunft über Bildungsgang, bisherige Tätigkeit, frühesten Eintritt und Gehaltsansprüche unter Chiffre B. W. 20619 an
Postfach 20008, Zürich.

G. Meidinger & Co., Basel

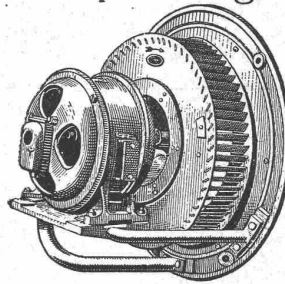
Spezialfabrik für Elektromotoren, elektrische Betriebe

Ventilatoren und Entstaubungs-Anlagen

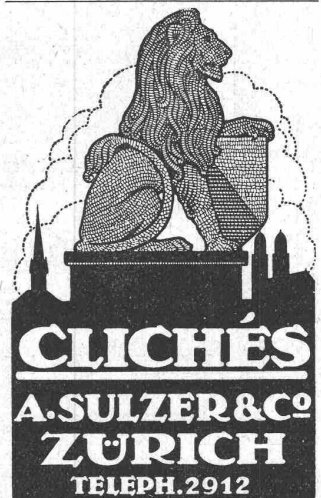
Zentrifugal-Ventilatoren für alle Bedürfnisse der Industrie, geräuschlos laufend, mit garantiert geringstem Kraftverbrauch
Luftfilter, Lüftungs- und Entstaubungs-Anlagen
Trocknungs-, Entnebelungs- u. Spänetransportanlagen



Hochdruck-
Ventilatoren
für
Schmiedefeuer, Cupolöfen,
Schmelzöfen, Orgelgebläse.
Elektromotoren



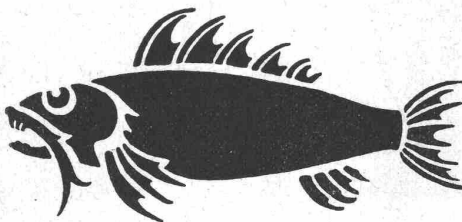
PATENT-ANWÄLTE
E. BLUM & C. DIPL. INGENIEURE
GEGRÜNDET 1878 · ZÜRICH · BAHNHOFSTR. 74



Neben unserem Prima Portland-Cement erfreut sich unser schnellbindender

Fisch-Cement

Immer grösserer Beliebtheit. Dieser „Fisch-Cement“ eignet sich überall da, wo bis jetzt der französische Grenoble-Cement verwendet wurde, indem er die gleiche Bindezeit und Festigkeit besitzt.

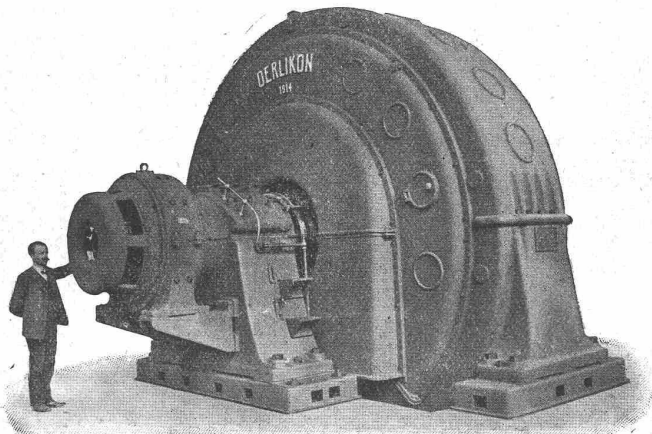


Façon Grenoble-Cement

Dagegen ist er billiger und kann bei allen Händlern und Genossenchaften stets frisch in grössern und kleinern Posten ab Lager bezogen werden, oder durch diese direkt ab Fabrik in ganzen oder kombinierten Wagen.

Jura-Cement-Fabriken Aarau und Wildegg.

MASCHINENFABRIK



6500 kVA-Drehstromgenerator für Aarlikos, 6000 Volt, 50 Per.,
187,5 Umdrehungen per Minute.

Gleichstrom-, Wechselstrom- und
Drehstrom-

Generatoren

für

Beleuchtung, Kraftübertragung,
Bahnbetrieb und Elektrolyse.



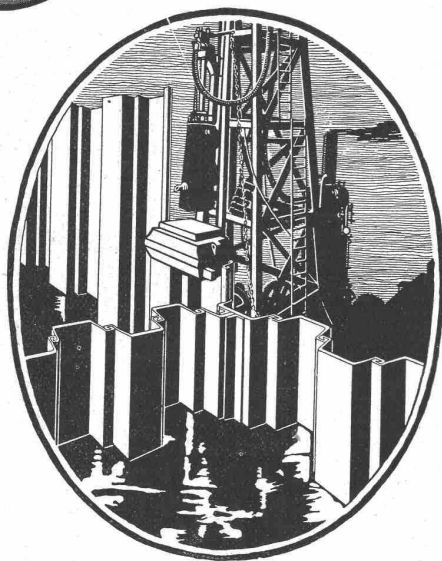
Ingenieurbesuch, sachverständige Beratung,
Offerten, Spezialdruckschriften und Referenzen auf
Anfrage kostenlos.

TELEGR-ADR:
USINE OERLIKON

OERLIKON

OERLIKON
BEI ZÜRICH

Deutsch-Luxemburgische Bergwerks- und Hütten-A.-G.



Nietlose Spundwand Eisen System „Larssen“

Vertreter für die Schweiz:
Julius Schoch & Co., Zürich
Rüdenplatz 5, 7, 9.

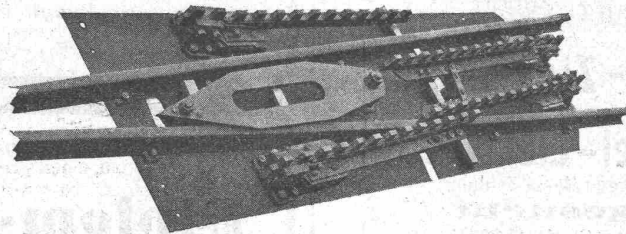


Abteilung: Dortmunder Union



Ateliers de Constructions Mécaniques de Vevey, Suisse

**Aiguilles et Changements - Aiguilles
anglaises pour tous systèmes de voie**



Fourni aux C. F. F. chaque année depuis 1911

Chemins de fer Bex-Gryon-Villars en 1910

Chemins de fer Aubonne-Allaman en 1907

Tramways Lausannois 1907, 1911

Chemins de fer de la Gruyère 1907, 1911

Bautechniker, Architekten auch Eisenbetoningenieurere

zum Entwurf und Bauleitung eines umfangreichen
Industriebetriebes nach Oesterreich

per sofort gesucht.

Offerten unter „W. T. 9857“ an
Rudolf Mosse, Wien I, Seilerstätte 2.

Technikum des Kantons Zürich in Winterthur

Fachschule für Bautechniker, Maschinentechniker, Elektrotechniker, Chemiker, Tiefbautechniker, Eisenbahnbeamte und Handel.
Die Aufnahmeprüfung des Sommersemesters findet am 17. April 1916 statt. — Der Unterricht beginnt am Osterdienstag den 25. April 1916.
Anmeldungen sind bis spätestens den 28. Februar an die Direktion des Technikums zu richten. Programme und Anmeldeformulare werden gegen Rückporto zugesandt.

Die Direktion des Technikums.

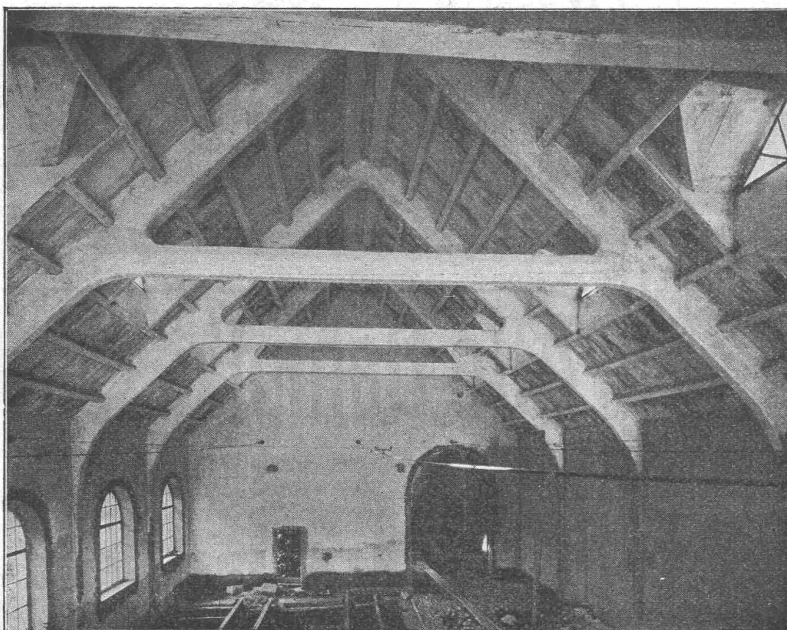
ED. ZÜBLIN & C^{IE}.

ZÜRICH BASEL

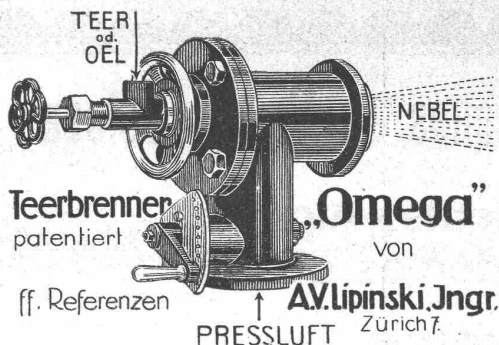
Ingenieurbureau
Bauunternehmung

SPEZIALITÄT:

Beton- und Eisenbetonbau
Fabrikanlagen
Verwaltungsgebäude
Remisen
Brücken
Viadukte
Foundationen
etc. etc.



Remise der Chur-Arosa-Bahn in Chur. — Dachkonstruktion in Beton.



Backer - Keilnuten - Ziehmaschine

und

La Pointe Raumnadel - Ziehmaschine

mit kürzester Lieferfrist gegen Kassa-Zahlung

zu kaufen gesucht.

Gfl. Angebote zu richten unter Chiffre D. 207 G.

an die Schweiz. Annoncen-Expedition

Haasenstein & Vogler, St. Gallen.

Eiserne Röhren

in jeder Grösse für

Hochdruck - Wasserleitungen

Turbinenanlagen

Luftdruckleitungen und

Ventilationsröhren, Bogen

Formstücke

Reduktionen, T-Stücke etc.

Bohrrohre f. Tiefbohrungen

Blechreservoirs

Blechkamme etc.

fabriziert und liefert

Röhrenfabrik

L. Wild, Muri

(Aargau).

Lager in gusseisernen u. Mannes-

mann-Muffenrohr und Flanschen-

rohr, Turbinen, Schieber.



„Sika“

ist das beste Wasser- u. Feuchtigkeits-

Schutzmittel, widersteht über 60 m

Wasserdruck. Man verlange Referenzen.

Prospekte und Besuch

Ausführung mit Garantie.

Wasserdurchlässige Böden und Wände

werden mit schnellziehender „Sika“ ver-

dichtet.

Kaspar Winkler & Co.,

ZÜRICH 5,

Neugasse 99 — Telephone 7462

Telegramme: „Sika“.

Ausland-Vertreter gesucht.

Für unser neu erbautes **Grosskraftwerk** suchen wirtüchtige, in **Hochspannungsbetrieben** erfahrene

Elektromonteuere

zu sofortigem Eintritt. Angebote unter Angabe der

Lohnansprüche und Beifügung von Lebenslauf und

Zeugnisse erbeten an

Elektrowerke Aktiengesellschaft, Betriebsleitung Zschor-**newitz, Post Gräfenhainichen, Kr. Bitterfeld, Pr. Sachsen.**

Chamotte-Dinaswerke

Homburg (Pfalz) G. m. b. H.

vorm. Gebr. Kiefer Gegr. 1874

Feuer- u. säurefeste Fa-**brikate** jeder Art, in jeder

Form, zu jedem Zweck.

Spezialität: Hochbrenn-

Steine und Mörtel.

Rohmaterialien a. eigenen

Gruben: Sande, Klebsande, Tone,

höchster Feuerbeständigkeit.

60 000 Tonnen Jahresleistung.

Vertreten durch

Herrn Ig. Salis, Zürich 6

Gesucht

für eine Fabrik für Kränbau und Wehrein-

richtungen der Mittel schweiz ein selbständiger

und leistungsfähiger

Statiker für Eisenkonstruktionen

für dauernde Anstellung. Bewerber wollen

ihre Angaben (Nationalität, Alter, Bildungs-

gang, bisherige Tätigkeit, Gehaltsansprüche)

gefl. unter Chiffre Z. H. 533 an die Annoncen-

Exped. **Rudolf Mosse, Zürich, Limmat-**

quai 34, senden.

Für mein **technisches Bureau für Ingenieurbauten** suche

ich einen jungen, unverheirateten

Diplom-Ingenieur

welcher befähigt ist, Entwürfe für Anschlussgleise und Indu-

strieabahn, sowie Tiefbauten aufzustellen und mich bei Ab-

wesenheit zu vertreten. Fertigkeit in Terrainaufnahmen und

im Nivellieren erforderlich. Meldungen mit Zeugnisabschriften,

Lebenslauf, Photographie und Gehaltsansprüche an **R. Müller,**Kgl. Eisenbahnbauinspektor a. D., **Dresden-A., Schnorrstr. 8 II.**

Jüngerer

Tiefbautechniker

zur Anfertigung von Abrechnungen und zeichnerischen

Arbeiten zum **sofortigen** Antritt **gesucht.** Bewer-

bungen mit Lebenslauf und Zeugnisabschriften sind

unter Angabe der Gehaltsforderungen, der Militärver-

hältnisse und unter Beifügung eines Bildes zu richten an

Philipp Holzmann & Cie., G. m. b. H., Danzig

Hansaplatz 13.

Tüchtiger, jüngerer

INGENIEUR

zu sofortigem Eintritt in das Konstruktionsbureau einer

grossen schweizer. Unternehmung **gesucht.**

Bewerber müssen praktische Erfahrungen im Maschinen-

und allgemeinen Fabrikbau besitzen und die Ausführung

solcher Anlagen leiten können.

Offerten mit Photographie, Lebenslauf und Zeugnisab-

schriften unter Nennung der Gehaltsansprüche sind zu

richten unter Chiffre Z. W. 422 an die Annoncen-Exped.

Rudolf Mosse, Zürich, Limmatquai 34.

Alte Dampfkessel

Wir sind Käufer von alten Dampfkesseln, ohne irgend-

welche Armaturen, zur Lagerung von flüssigen Roh-

stoffen. Offerten unter Angabe der Blechstärke und

des Volumeninhaltes erbeten an die

Schweiz. Viscosegesellschaft A.-G.**Emmenbrücke.**

Stellen-Vermittlung des Schweiz. Ing.- und Arch.-Vereins. — Sekretariat Tiefenhöfe 11 (Paradeplatz), Zürich.
(Bewerber wollen Anmeldebogen verlangen. Stellensuchende zahlen Einschreibgebühr nur bei Separat-Ausschreibung).

Offene Stellen:

In der Schweiz: Für sofort: **Ingenieur-Konstrukteur**, Hochschulbild., erfahren a. d. Gebiet der Hartzerkleinerung u. Transporteinricht. **286**
Für sofort: 1 bis 2 jüngere **Masch.-Techniker**, flotte Zeichner für Detailkonstruktionen, Papiermaschinenbau. **304**
Jüngerer, tüchtiger, theoretisch vorgebildeter **Konstrukteur** für Eismaschinenbau. **306**

In der Schweiz: **Techniker** für Eisenkonstruktionen (Hoch- und Brückenbau), geübter Zeichner auf Werkpläne. **320**
Im Ausland: Erfahrene **Ingenieure** und **Konstrukteure** für Transmissions- und Gasbau. **262**
Erfahrene **Ingenieure**, speziell für pneumat. Foundationen, Tunnelbau, Erdbetriebe und Betonbau. **310**

Stellen suchen:

Junger **Ingenieur**, Statiker, in grosser Unternehmung (Eisenbahnbau) tätig gewesen, sucht ähnl. Stellung. Ev. Kapitalbeteiligung. **735**
Dipl. Bau-Ingenieur, 5 Sprachen sprech., für Wasser- und Eisenbahnbau. **741**
Dipl. Bau-Ingenieur mit Erfahrungen im Wasserbau, pneum. Foundationen, Konstrukt. in arm. Beton und Eisenbrückenbau. **747**

Zivil-Ingenieur, Leiter von öffentl. Arbeiten, sprachkundig, sucht Lebensstellung. Öffentl. Arbeiten, arm. Beton usw. **755**
Junger, dipl. **Bauingenieur**, mit Praxis im Eisenbahnbau, auf Bureau oder Bauplatz. **765**
Ferner: **Architekten**, **Ingenieure** und **Techniker** aller Branchen, total 93.

Hochbau- und Eisenbeton-Techniker

27 Jahre, Schweizer, gewandt auf Bureau u. Baustelle, sprachkund.

sucht

auf 1. April oder früher
Engagement.

Offerten unter Chiffre Z. D. 454 an die Annoncen-Expedition

Rudolf Mosse, Zürich,
Limmatquai 34.

Architekt-Bauführer

sucht auf März 1916 od. später **Stellung** in Architekturbureau od. Baugeschäft der Schweiz oder Deutschland. Genannter ist selbstständiger Bauleiter u. Bauführer und mit allen einschlägigen Arbeiten vertraut. Offerten unter Chiffre Z. Z. 250 an d. Ann.-Exp.

Rudolf Mosse, Zürich,
Limmatquai 34.

Architekt Bauführer

sucht für sofort oder später **dauernde Stellung** in Architekturbureau oder Baugeschäft der Schweiz oder Süddeutschland. Selbständige, energische Kraft, la Zeugnisse. Auf Wunsch ev. Beteiligung. Offerten unt. Chiff. Z. F. 531 an die Annonc.-Exped.

Rudolf Mosse, Zürich,
Limmatquai 34.

Aus dem Militärdienst entlassener tüchtiger

Bauführer

dipl. Bautechniker, 25 Jahre alt, sucht auf 1. März **Stellung**. Prima Zeugnisse. Offert sind erbeten unt. Chiff. Z. B. 576 an die Annoncen-Expedition

Rudolf Mosse, Zürich.

Bautechniker

gewesener Bauführer, auch im Baugeschäftsbetrieb erfahren, mit Zeugnissen und Referenz., **sucht Stelle**. Gefl. Offerten sub Chiff. Z. E. 9 an die Annonc.-Exped.

Rudolf Mosse, Bern.

Zu kaufen gesucht:

Ein noch guterhaltener zylindr.

Lichtpaus-Apparat

für elektr. Belichtung.

Belichtungsfläche ca. 110×165 cm. Offerten mit Angabe des Preises, sowie einer kurzen Beschreibung des Apparates erbeten unter Chiffre Z. A. 501 an die Annoncen-Expedition

Rudolf Mosse, Zürich,
Limmatquai 34.

Zu verkaufen: Grösser. Quantum Stahldraht

4×5 mm Querschnitt. Gefl. Anfragen sub Chiffre Z. R. 367 an die Annoncen-Expedition

Rudolf Mosse, Zürich,
Limmatquai 34.

Dieselmotor

Zu verkaufen vollständige guterhaltene Dieselmotoren-Anlage, 120 HP., mit Drehstrom-Generator, 120 V 50 P und allem Zubehör. Anfragen sub R. 240 X. an die **Schweiz. Annoncen-Expedition A.-G.**, Haasenstein & Vogler, in Bern.

MODELLE

für Hoch-, Tief- und Wasserbau. PAPIERMODELL-ATELIER. Fliegerstr. 15, J. SCHAER, Zürich 6.

B 4

Asphalt-Emulsion als bester Mörtelzusatz für vollständig wasserdichte Verputze. **Bestes Mittel gegen Grundwasserandrang.**

Asphalt-Emulsion A. G.
Zürich

Rämistr. 5 — Tel. 4674

Patente

werden zu bescheidenen Bedingungen zuverlässig und **promptest verwertet**. Offerten unter Chiffre Z. C. 553 an die Annonc.-Expedition

Rudolf Mosse, Zürich,
Limmatquai 34.

Gebrauchte

Eisenbahnschwellen

Zirka 6000 Stück gebrauchte Schwellen für 70 cm Spurweite sind Umstände halber sehr billig abzugeben. Dimensionen: Länge 120 bis 130 cm. Querschnitt: 10/12 bis 12/15. Auskunft erteilt

Hektor Egger, Langenthal.

Zu verkaufen

etwa zwei Jucharten schöne schlagbare

Waldung

Abfuhr äusserst günstig. Schriftliche Offerten bis 14. Februar an

Wwe. Gamper

Wiesenthal

b. Rosenthal-Wängli, Thurgau.

Patentverkauf oder Lizenzabgabe

Der Inhaber des Schweizer Patentes Nr. 49728, betreffend:

„**Einrichtung zum Regeln der Abflussmengen aus einem Staubecken mit veränderlichem Wasserspiegel**“,

wünscht mit schweizerischen Fabrikanten in Verbindung zu treten behufs Verkaufs des Patentes, bezw. Abgabe der Lizenz für die Schweiz, zwecks Fabrikation des Patentgegenstandes in der Schweiz.

Reflektanten belieben sich um weitere Auskunft zu wenden an das Patentanwaltsbureau **E. Blum & C^o**, Bahnhofstr. 74, Zürich 1.

Bauland

In grösserer aufblühender Gemeinde am Zürichsee, mit mässigem Steuerfuss, Vorort v. Zürich, nahe Schiff- und Bahnstation, an zentraler Lage, sind zu günstigen Bedingungen ca. 1800 m² Bauland **zu verkaufen**. Offerten erbeten unter Chiffre Z. W. 597 an die Annoncen-Expedition

Rudolf Mosse, Zürich,
Limmatquai 34.

Patentverkauf oder Lizenzabgabe

Die Inhaberin des Schweizer Patentes Nr. 63470, betreffend:

„**Pneumatische Bremse mit motorisch angetriebener Pumpe**“, wünscht mit schweizerischen Fabrikanten in Verbindung zu treten behufs Verkaufs des Patentes, bezw. Abgabe der Lizenz für die Schweiz, zwecks Fabrikation des Patentgegenstandes in der Schweiz.

Reflektanten belieben sich um weitere Auskunft zu wenden an das Patentanwaltsbureau **E. Blum & C^o**, Bahnhofstr. 74, Zürich 1.

Patentverkauf oder Lizenzabgabe

Die Inhaber des Schweizer Patentes Nr. 64234, betreffend:

„**Verfahren zur Konzentration von verdünnten Säuren**“, wünscht mit schweizerischen Fabrikanten in Verbindung zu treten behufs Verkaufs des Patentes, beziehungsweise Abgabe der Lizenz für die Schweiz, zwecks Fabrikation des Patentgegenstandes in der Schweiz.

Reflektanten belieben sich um weitere Auskunft zu wenden an das Patentanwaltsbureau **E. Blum & C^o**, Bahnhofstr. 74, Zürich 1.

Techn. Bücher

über Wasser-Brückenbau u. Statik von Ing. **zu kaufen gesucht**. Offerten unter Z. C. 353 an die Annoncen-Expedition

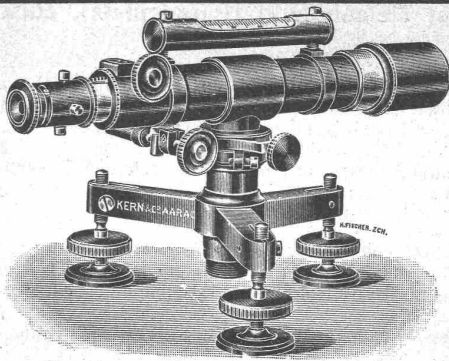
Rudolf Mosse, Zürich,
Limmatquai 34.

Zu verkaufen „Der Städtebau“

sämtliche Jahrgänge **zum halben Preise**. Offerten unter Chiffre Z. U. 595 an die Annoncen-Expedition

Rudolf Mosse, Zürich,
Limmatquai 34.

Beim Einfordern von Prospekten wollen die w. Leser auf diese Zeitschrift Bezug nehmen.



Gesetzlich geschützte
Fabrikmarken



Kern AARAU

Gegründet 1819
Telegramme: Kern-Aarau
Telephon 1.12

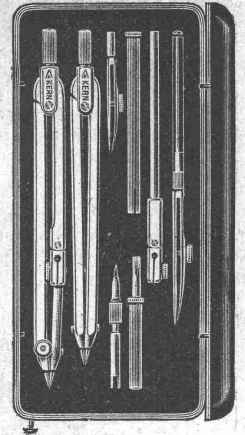
Universal-Instrumente

Einachser-Triangulations-Theodolite, Einfache und
Repetitions-Theodolite, Bautheodolite
Nivell.-Instrum., Messtische u. Kippregeln, Kreuzscheiben
Winkelspiegel, Prismen, Topograph. Rechenschieber

Präzisions-Reisszeuge in

Argentan.

Kataloge gratis und franko durch:
Math.-mech. Institut Kern & Cie. A.-G., Aarau.



BESTER ROSTSCHUTZ!



Passivol

Patentiert in der Schweiz
Deutschland
Frankreich
Belgien
England etc.

ist auf streng wissenschaftlicher Grundlage auf-
gebaut und glänzend begutachtet. Uebertrifft in
seiner Wirkung alle bisher verwendeten Rostschutz-
mittel. Verschiedene Qualitäten für verschiedene
Verwendungszwecke.

Prospekte und Muster durch:

Standard Lack- & Farbenwerke, Altstetten-Zürich

Tiefbau und Eisenbetongesellschaft A.-G.

Telephon Nr. 7763

ZÜRICH

Telegr.-Adr.: Betonpfahl

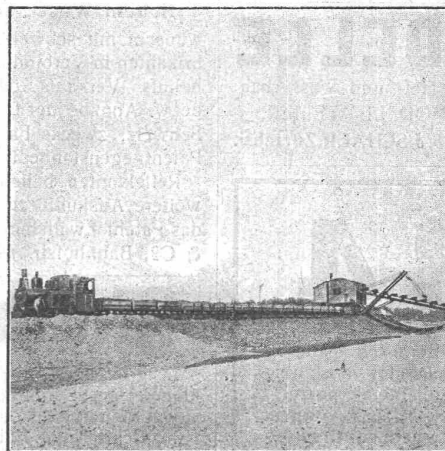
Ingenieurbureau und Bauunternehmung
für Projektierung und Ausführungen von

Hoch- und Tiefbauten aller Art

Hochbauten:

Speziell Industriebauten in
armiertem Beton, Fabrik-
anlagen, Lagerhäuser, Silos,
Reservoir, Wassertürme,
Dachstühle, Decken etc.
nach eigenen, bewährten
Systemen

**Erste Referenzen von
Behörden u. Privaten**



Tiefbauten:

Bahnbau, Wasserbau,
Brückenbau, Tunnelbau,
Trocken- und Nass-
Baggerungen,
Fundierungen mit
Simplex-Betonpfählen
etc.

**Erste Referenzen von
Behörden u. Privaten**

Bei Bestellungen wolle man sich auf die „Schweizerische Bauzeitung“ beziehen.

Druck von Jean Frey, Zürich. — Imprimé Jean Frey, Zurich.