

Zeitschrift: Schweizerische Bauzeitung
Herausgeber: Verlags-AG der akademischen technischen Vereine
Band: 67/68 (1916)
Heft: 26

Werbung

Nutzungsbedingungen

Die ETH-Bibliothek ist die Anbieterin der digitalisierten Zeitschriften auf E-Periodica. Sie besitzt keine Urheberrechte an den Zeitschriften und ist nicht verantwortlich für deren Inhalte. Die Rechte liegen in der Regel bei den Herausgebern beziehungsweise den externen Rechteinhabern. Das Veröffentlichen von Bildern in Print- und Online-Publikationen sowie auf Social Media-Kanälen oder Webseiten ist nur mit vorheriger Genehmigung der Rechteinhaber erlaubt. [Mehr erfahren](#)

Conditions d'utilisation

L'ETH Library est le fournisseur des revues numérisées. Elle ne détient aucun droit d'auteur sur les revues et n'est pas responsable de leur contenu. En règle générale, les droits sont détenus par les éditeurs ou les détenteurs de droits externes. La reproduction d'images dans des publications imprimées ou en ligne ainsi que sur des canaux de médias sociaux ou des sites web n'est autorisée qu'avec l'accord préalable des détenteurs des droits. [En savoir plus](#)

Terms of use

The ETH Library is the provider of the digitised journals. It does not own any copyrights to the journals and is not responsible for their content. The rights usually lie with the publishers or the external rights holders. Publishing images in print and online publications, as well as on social media channels or websites, is only permitted with the prior consent of the rights holders. [Find out more](#)

Download PDF: 23.02.2026

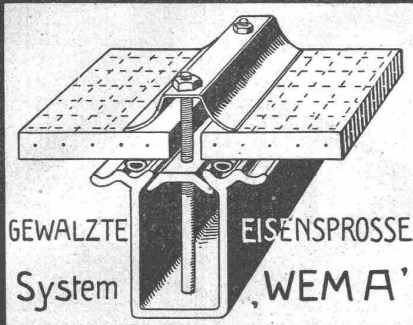
ETH-Bibliothek Zürich, E-Periodica, <https://www.e-periodica.ch>

Metall-Giesserei

übernimmt einschlägige Arbeiten in **Bronze-, Messing- und Aluminium-Guss** etc. zu billigsten Preisen bei prompter und sorgfältiger Ausführung. (Artikel für Kriegszwecke ausgeschlossen).

Neyer & Co., Metallgiesserei, Zürich 1
Usterstrasse 1 — Telephon 6659

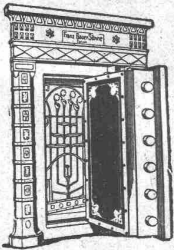
KITTLOSE GLASDÄCHER
FÜR
EINFACHE & DOPPELVERGLASUNG



Martin Keller
■ **ZÜRICH** ■
Neu Seidenhof.

Bauer, A.-G., Zürich 6

Gegründet 1862

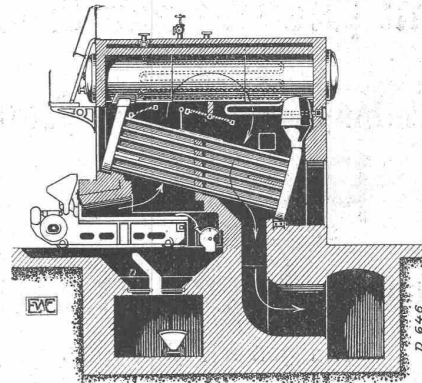


Moderne Tresoranlagen
Panzertüren
Kassenschränke
Einmauerschränke
Archiv- und Bibliothek-
Anlagen

Kataloge zn Diensten

ESCHER WYSS & C^{IE}
Zürich A156

Dampfkessel
jeder Art
Wanderroste
Ueberhitzer



31/16

Drahtseilbahnen

Elektro-u. andere
Hängebahnen
Kettenbahnen
Kabelkrane



Kaiser & C^o Maschinenfabrik
Aktiengesellschaft, Cassel⁶

Vertreter: Fritz Marti A.-G., Bern



Selbsttätiges Ueberfallwehr Osfaldet für Aamot kommunale
Elektricitetsverk (Norwegen)

Selbsttätige Wasserspiegel-Regulierung

durch unsere patentierten selbsttätigen
Ueberfallwehre und Saugüberfälle.
:: (Nutzeffekt bis 80 Prozent). ::

Selbsttätige Wehranlagen
Selbsttätige Abfluss-Regulierung

für Ausgleichswehre, Talsperren, Wasserkraftanlagen.

Bis Ende 1915 ausgeführt und im Bau:

Ueber 1000 m Wehrbreite für ca.
8000 m³/sek Regulierfähigkeit.

Illustrierter Katalog, Projekte und Kostenanschläge gratis.

Stauwerke A.-G., Zürich (Schweiz)

St. Peterstrasse 15.

Eisenkonstruktionen

Brücken, Hochbauten, Masten, Gasbehälter
Reservoirs, Krane, eiserne Fenster etc.

Wartmann, Vallette & Cie., Brugg.

Emil Pfenniger & Co.
Zürich

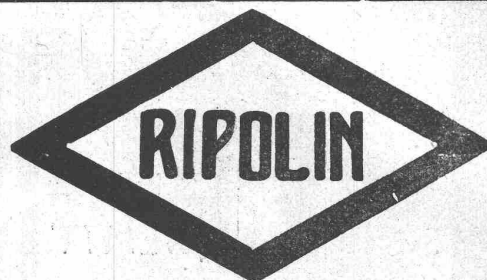
Technisches Versandgeschäft

Planschutz

Schweizer Patent 65142.

Plan-Registratur

Verlangen Sie Prospekte.



Die anerkannt beste Farbe

für Innen- und Aussen-Anstriche.

Generalvertreter für die Schweiz:

G. Hässig, Neuwelt, bei Basel.

**Schweizerische
Werkzeugmaschinenfabrik**

Telegramm-Adresse:
OUTIL OERLIKON

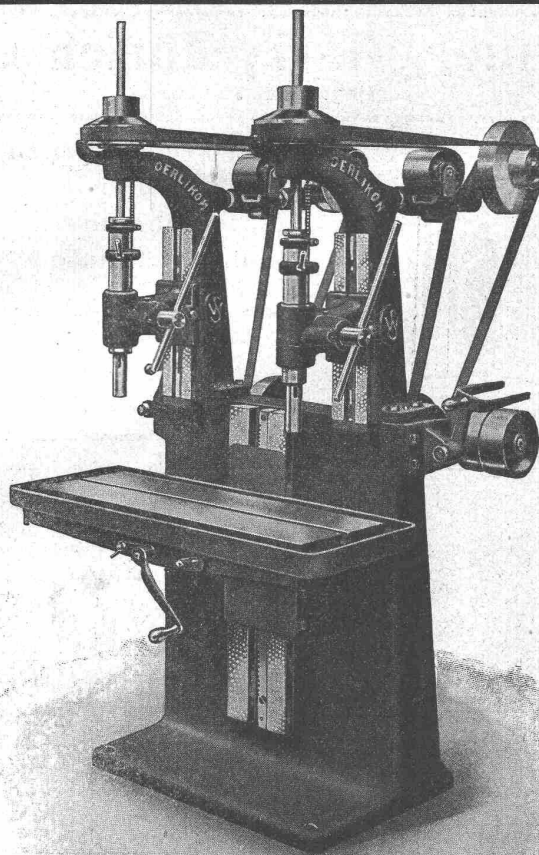
Oerlikon

Telephon:

7245 } ZÜRICH
6744 }

Schnellauf- Bohrmaschinen

durchgehends mit
Kugellagerungen
ein- u. mehrspindlig, für
Löcher bis 25 Millimeter



BENN KUPPLUNG

Patentiert in allen Industriestaaten
und überall als die **beste zuverlässigste** Reibungskupplung anerkannt.



Benn Kupplung Nr. 12 für 600 PS
geliefert in eine Zementfabrik.

Reibungsflächen Eisen auf Eisen
Keine Holzbacken
Reibungsflächen laufen in Oel
Vollständig geschlossen
Reibungsflächen scheibenförmig
Keine vorstehenden Teile

Zum Ein- oder Ausrücken bei jeder Kraft und Geschwindigkeit während des Betriebes.

TRANSMISSIONEN

KOMPLETTE ANLAGEN FÜR ALLE INDUSTRIEZWEIGE.

„LENIX“-Patent-Spannrollengetriebe.
Ausführungsrecht für die Schweiz.

SELLERSLAGER mit RINGSCHMIERUNG, mit herausnehmbarer unterer Laufschaale, + Patent als
FESTE STEHLAGER mit RINGSCHMIERUNG, Stehlager, Hängelager, Wand- und Säulen-Konsollager.
und herausnehmbaren Weissmetall- oder Bronze-
schalen für Massiv- und Hohlwellen.

GESELLSCHAFT der L. v. ROLL ^{SCHE} EISENWERKE
EISENWERK CLUS.

Treibriemen-, Schlauch- und Gurten-Weberei

M. Wernecke, Stäfa

Briefe: Münsterhof 14, Zürich — Telephon 3191
offeriert mit kurzer Lieferfrist:

Servus-Riemen

Baumwolle in Kameelhaar-Gewebe.

Best bewährt. Widerstandsfähig gegen äussere Einflüsse.

Baubeschläge
Bender
OBERDORF-STR. 9. ZÜRICH.

Aktien-Gesellschaft Conr. Zschokke

Projektierung und Ausführung von hydrau-
lischen Werken an Flüssen und an der See

Pneumatische Foundationen
Baggerarbeiten
Wasserwerksanlagen

Flusskorrekturen
Hafenmauern
Quaibauten

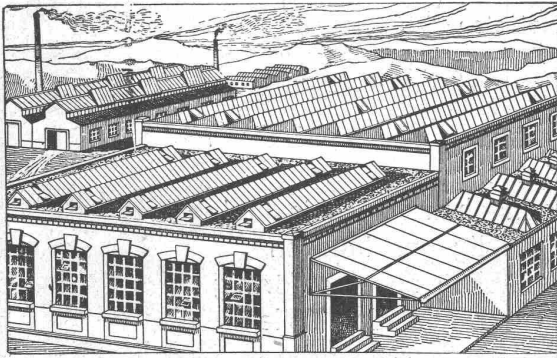
Trockendocks
Schiffschleusen

Pariser Weltausstellung 1889: Grand Prix — Landesausstellung Bern 1914: Grosser Ausstellungspreis

Mechanische Werkstätte für eiserne Brücken und Eisenhochbau
in Döttingen (Aargau)

General-Verwaltung in Aarau

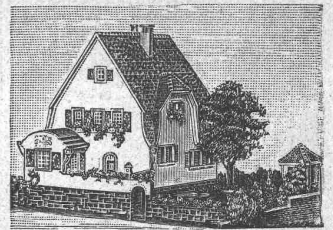
Glasdächer u. Dachoberlichter



in kittlosen Systemen
Einfache u. doppelte Verglasung
Schweizer. u. ausländische Patente
Sämtliche Spenglerarbeiten für
Fabrikbauten

**Glasdachwerke
Simon Kulli, Olten**

Mechanische Bauspenglerei
Schweizer Firma — Gegründet 1854
Auf Wunsch Ingenieurbesuch.



MODELLE

für Hoch- und Tiefbauten

H. Langmack

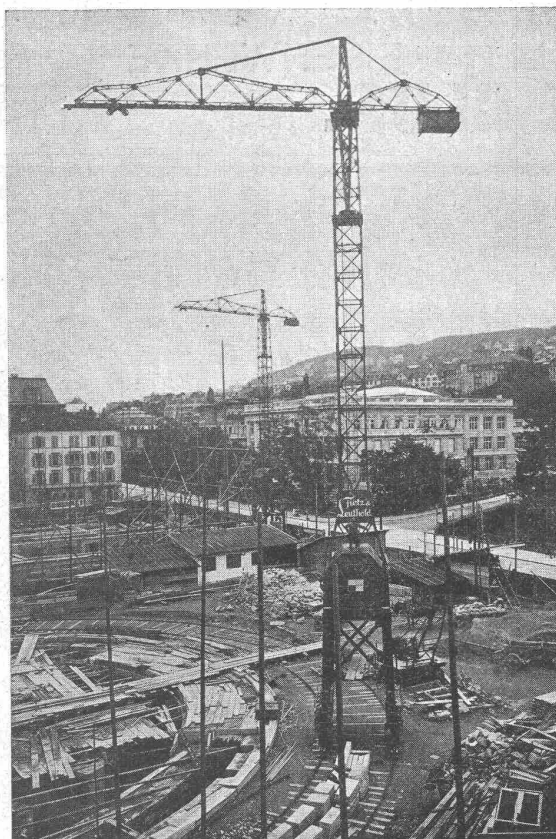
Atelier für Kartonmodelle.
ZÜRICH, Forchstrasse 290

Prima Referenzen von Privaten und Behörden.

Arnold, Aschwanden & Co., Flüelen Bau-Materialien

Quarzsand, Hartschotter, gebrochen
von Kieselkalkstein :: **Asphalt-Sand**
Sämtliche Sorten Sande

Grüning-Krane



Fahrbare Turm-Dreh-Krane

Einmotoren-Krane neuesten Systems, bestens bewährt.

⊕ Patent. Prima Referenzen.

Im Betrieb zu besichtigen: Technische Hochschule Zürich.

F. Grüning-Dutoit, Söhne & Cie

Konstruktionswerkstätte

Biel: Telephon 280 — Mett: Telephon 513

Schmiedeeiserne Treppen

jeder Form,
aus ganzen
Tafeln
gebogen

⊕ Pat.
D. R. G. M.

leicht
solid
billig

wenig Unterhalt!

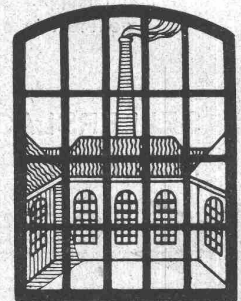
Zeichnungen und
Berechnungen
gratis.

Gebr. Demuth, Baden

:: Blechbiegearbeiten ::

MODELLE

für Hoch-, Tief- und Wasserbau.
PAPIERMODELL-ATELIER.
Fliederstr. 15, J. SCHAER, Zürich 6.



SCHMIEDEISERNE ..FENSTER..

W. KOCH & Co
ZÜRICH

ABTEILUNG EISENBAU



Luft-technische Anlagen

haben anerkannt
höchsten Nutzeffect

A. Kündig, Zürich.

Landesausstellung Bern 1914 Goldene Medaille

ausschliessliche Spezialfabr.
Ventilation, Entstaubung, Trocknung.

TELEFON 3855

Schweizerische Turngerätefabrik
Alder-Fierz & Gebr. Eisenhut
Küsnacht bei Zürich

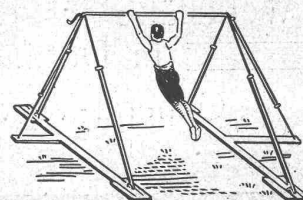
Turngeräte aller Art

für Schulen, Vereine
und Private

Uebernahme kompletter
Einrichtungen für Turn-
hallen und -Plätze

Telephon

Man verlange Preis-
Courant



**Elektrische Uhren
„MAGNETA“**

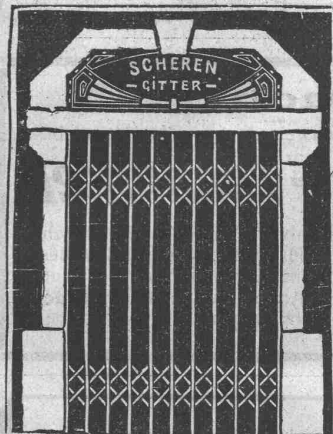
(Zürich)

Weltbekanntes Schweizerfabrikat

J. BÜCHI, Dipl. Ing.

Freiestrasse 6 — ZÜRICH 7.

Konsult. Ingenieur für

**Wasserkraftanlagen
Wasserbauten**Projektierung, Bauleitung, Beratungen,
Expertisen.Ausgedehnte Erfahrungen in Projektierung, Bau
und Betrieb von grossen Wasserkraftanlagen.**E. Rüegg**

Zürich 1

Friedhofgasse-Hohepromenade

Telephon 12297

Mech. Schlosserei**Eisenkonstruktionen**Scherengitter, Stollen
etc. in solider Ausführung**Kochherd-Fabrikation**

Reparaturen

Autogene Schweissanlage

Grösserer Kalksteinbruchmit vollständiger neuer Einrichtung zum Zerkleinern und Sortieren
des Steines nebst Kompressor-Anlage, Rollbahngeleise etc. im Kanton
Aargau nahe Eisenbahnstation zu sehr günstigen Bedingungen sofort**zu verkaufen.**

Offerten unter Chiffre Vc. 6955 Q. an Publicitas A.-G., Basel.

ZENTRALHEIZUNGEN

erstellen

MOERI & C^{IE}Zentralheizungsfabrik
LUZERN.**Elektro-Mechan.
Reparatur - Werkstätte****Zürich****BURKHARD & HILTPOLD**

Hardturmstrasse 121

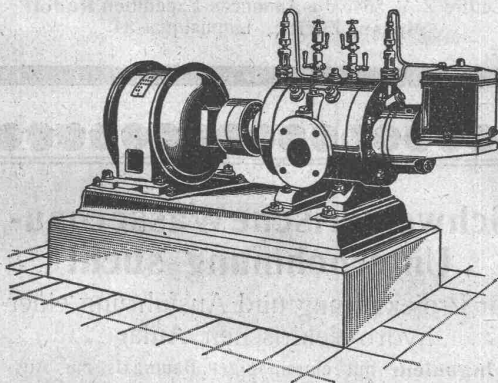
Fabrik Orion

Telegr.: Elektromechan. **Zürich 5** Telephon: Nr. 8355

Tramhaltestelle Hardstrasse.

Reparatur, Umwicklung, Instandstellung, Umtausch,
Kauf, Verkauf und Vermietung elektrischer Maschinen,
Motoren, Transformatoren etc. etc.**Neu!****Rotierende Kompressoren und Vakuumpumpen**

für Drücke bis 8 Atm. resp. Vakuum bis 99 Prozent.

**Neu!****Neu!****Direkte Kupplung** mit Elektromotoren oder Riemen-
betrieb.**Ruhiger Gang**, Luftförderung ohne Stösse.**Keine Ventile** oder andere Steuerorgane.**Geringe Abnützung** infolge der patentierten Ent-
lastungsringe.**Grösste Betriebssicherheit** bei geringster Wartung.**Kleinsten Raumbedarf**, geringe Gewichte, daher über-
all aufstellbar, auch fahrbar.**Geringe Kosten** für Anschaffung, Fundamente und
Montage.

Prospekte und Kostenvoranschläge auf Verlangen.

**SCHWEIZERISCHE
LOKOMOTIV- UND MASCHINEN-
FABRIK WINTERTHUR**

Drehstrom-Motoren

von 5 bis 100 PS, 50 Perioden, 110 bis 500 Volt
Spannung, **sofort zu kaufen gesucht.** Offerten
unter Chiffre Z. L. 5461 befördert die Annoncen-
Expedition **Rudolf Mosse, Zürich, Limmatquai.**

On demande pour Constantinople Contre-maître d'usine à gaz

sujet suisse de préférence ayant suivi les cours
de l'école industrielle et connaissant la méca-
nique, un peu l'électricité et ayant des notions
de dessin. Préférence sera donnée à un gazier
connaissant les fours à manutention mécanique
et qui s'engagera à apprendre la langue turque.
Ecrire références sérieuses et prétentions éven-
tuelles à la **Direction du Gaz de Stamboul**
à Constantinople.

Ziegeleidirektor, erste Kraft

sowohl im Betrieb, im Bureau, als auch im Verkehr mit Kunden
für grosse Aktienziegelei in Nordwest-Ungarn **gesucht**, Kenntnis
einer slavischen Sprache erwünscht, jedoch nicht Bedingung. —
Angebote mit Beschreibung des Lebenslaufes, Referenzen, An-
sprüchen an **Schulz'sche Dampfziegelei Aktiengesellschaft,**
Budapest VII., Aréna-ut 80.

Gesucht Betriebsingenieur

als Assistent der Betriebsleitung einer schweizer.
Maschinen-Fabrik, erfahren und routiniert in Lohn-
und Akkordwesen, modernen Bearbeitungsmethoden,
Serienfabrikation etc. Bewerber mit amerikanischer
Praxis bevorzugt. Curriculum vitae, mit Angabe
der Gehaltsansprüche, Referenzen, Militärverhält-
nisse und Bellage von Zeugniskopien und Photo-
graphie unter Chiffre Z. S. 5543 an die Annoncen-
Expedition **Rudolf Mosse, Zürich, Limmatquai 34.**

On cherche pour la France ingénieur
spécialiste

POMPES CENTRIFUGES

h. et b. pression.

Offres avec références sous chiffres Z. N. 5563 à l'Agence
de Publicité **Rudolf Mosse, Zurich, Limmatquai 34.**

Dampfmaschine

von 200 PS, mit drei Dampfkesseln und allem Zubehör,
alles in sehr gutem Zustande

zu verkaufen.

Interessenten wollen sich melden unter Chiffre Z. H. 5508
an die Annoncen-Expedition **Rudolf Mosse, Zürich,**
Limmatquai 34.

Offene Zeichnerstelle

Bei grossem Elektrizitätswerk der deutschen Schweiz
ist auf dem technischen Bureau die Stelle eines
Maschinenzeichners zu besetzen. Verlangt wird ab-
geschlossene Zeichner-Lehrzeit in einer Maschinen-
fabrik der Elektrizitätsbranche oder in einem Elektri-
zitätswerk und muss der Bewerber befähigt sein,
Werkzeichnungen etc. nach Angabe selbständig aus-
arbeiten zu können. Anmeldungen ohne diese
Qualifikation unnütz. Offerten unter Chiffre M. 5100 Z.
an **Publicitas A.-G., Zürich.**

Gesucht

für das Oeffertbureau einer schweizerischen Maschinenfabrik

Ingenieur oder Techniker

womöglich mit mehrjähriger Erfahrung in der Kältebranche.
Offerten mit Angabe der Gehaltsansprüche, sowie des frühest-
möglichen Eintrittstermines und mit Zeugnisabschriften unter
Chiffre Z. H. 5684 befördert die Annoncen-Expedition **Rudolf**
Mosse, Zürich, Limmatquai 34.

Eine Metallwarenfabrik der Zentralschweiz
sucht für beabsichtigte Um- und Neubauten einen
tüchtigen, im Fabrikbau erfahrenen, energischen

Architekten u. Bauführer

zu baldigem Eintritt. Bureau und Wohnung
würden in Bauplatznähe zur Verfügung gestellt.
Offerten mit Angabe des Bildungsganges, bisheriger
Tätigkeit und Gehaltsansprüche befördert unter
Chiffre Z. V. 5646 die Annoncen-Expedition **Rudolf**
Mosse, Zürich, Limmatquai 34.

Schweizerische Wasserbau- Unternehmung sucht

für Projektierung und Ausführung einer
hydro-elektrischen Anlage:

1 **Ingenieur** mit einschlägiger Baupraxis zur Aus-
arbeitung von Detailkonstruktionen in Eisen.
1 **Ingenieur** zur Bearbeitung von Detailplänen für
Eisenbeton.

1 **Ingenieur** mit Praxis im Wasserbau und Druck-
luftgründungen für den Bauplatz.

2 **jüngere Ingenieure als Bauführer**, wovon
einer guter Statiker sein soll mit Praxis im
Eisenbetonbau.

Eintrittstermin Januar 1917, event. nach Uebereinkunft.
Anmeldungen mit Zeugniskopien und Angabe der
Gehaltsansprüche befördert unter Chiffre Z. F. 5631
die Annoncen-Expedition **Rudolf Mosse, Zürich,**
Limmatquai 34.

S.I.A.**Stellen-Vermittlung des Schweiz. Ing.- und Arch.-Vereins, Tiefenhöfe 11, Zürich.**

(Bewerber wollen Anmeldebogen verlangen).

Offene Stellen:**Schweiz: Ingenieur oder Techniker**, Statiker für Eisenbeton mit Kenntnissen in Eisenkonstruktion, 446**Maschinen-Ingenieur oder Techniker** mit Kenntnissen in Elektrotechnik, für dauernde Stellung, 464**Stellen suchen:****Architekten, Ingenieure und Techniker** verschiedener Branchen, total 35.**S.I.A.****Gesucht Zeichner**

für techn. Bureau einer chemischen Fabrik. Bewerber belieben Offerten mit Angaben bisheriger Tätigkeit und Gehaltsansprüchen nebst Bild einzureichen unt. Chiff. F. 8608 Y. an Publicitas A.-G., Bern

Ingenieurmilitärpflichtig, mit Praxis in Bahn-, Strassen- u. Brückenbau, sucht dauernd oder vorübergehend Beschäftigung. Offerten unter Chiffre Z. H. 5658 befördert die Annoncen-Expedition **Rudolf Mosse, Zürich, Limmatquai 34.****Schweizer**zur Zeit in Deutschland, sucht Stellung als Zeichner od. Techniker perfekt in Skizze, Detail, Entwurf, Perspektive und Aquarell, die neuzeitlichen und historischen Stilarten beherrschend. Mehrjährige Praxis als Schreiner. Offert. unt. Chiffre Z. W. 5697 befördert die Annoncen-Expedition **Rudolf Mosse, Zürich, Limmatquai 34.****Architekt**mit Hochschulbildung, 12 Jahre praktische Tätigkeit, künstlerisch und technisch durchgebildet, sucht Stellung. Ia. Referenzen und Photos selbständig ausgeführter Bauten stehen zur Verfügung. Offerten unter Chiffre Z. U. 5695 befördert die Annoncen-Expedition **Rudolf Mosse, Zürich.****Bautechniker**

militärfreier Schweizer, 25 Jahre alt, mit guter Praxis in Entwurf, Bauführung u. Abrechnung gröss. Bauten, sucht geeignete Stellung. Anfragen unter Chiffre Z. E. 5555 befördert die Annoncen-Expedition

Rudolf Mosse, Zürich, Limmatquai 34.

Für Bearbeitung von Wasserkraftprojekten wird nach München ein militärfreier

Ingenieur und ein Techniker oder Zeichner

zum baldigen Eintritt gesucht.

Sauberes und sicheres Arbeiten Bedingung. Offerten mit Gehaltsansprüchen, Zeugnisabschriften u. Musterarbeiten erbeten unt. M.F. 6856 an die Annoncen-Expedition **Rudolf Mosse, München.****Gesucht Architekt**künstlerisch befähigt, auf Anfang Januar 1917 für die Dauer von 2 Monaten. Offerten mit Gehaltsansprüchen und Skizzen unter Chiffre Z. K. 5710 befördert die Annoncen-Expedition **Rudolf Mosse, Zürich, Limmatquai 34.****Vertreter**

gesucht

vorzüglich in der Zentralschweiz, zum Besuch von Baugeschäften und Sägereien. Lohnende Beschäftigung. Offerten an S.W. Post restante Interlaken.

Vertreter

für

PatentneuheitenWir suchen für den Vertrieb patentierter Neuheiten fürs Bau-fach tüchtige und gut eingeführte Vertreter. Reflektanten erfahren Näheres durch **Arno Schmidt & Co., Seelingstädt** bei Werdau in Sachsen.**Bauingenieur**Diplom E.T.H., der die drei Landessprachen beherrscht, militärfrei, sucht Anfangsstellung bei bescheidenen Ansprüchen. — Offerten unter Chiffre Z. U. 5720 befördert die Annoncen-Expedition **Rudolf Mosse, Zürich.****Zu verkaufen****100 Zimmertürschlösser**Typ 122, Gussdrücker, 1/2 Universal, acht Solothurner, zu Fr. 2.05, neue Ware. — Offerten unter Chiffre Z. P. 5540 befördert die Annoncen-Expedition **Rudolf Mosse, Zürich, Limmatquai 34.****Zu verkaufen****I- u. U-Eisenabfälle**

bis zu 3 m Länge in allen Profilen, sowie

Streckmetallin diversen Dimensionen für armierte Betonbauten. Gefl. Offert. unter Chiffre Z. U. 5645 befördert die Annoncen-Expedition **Rudolf Mosse, Zürich I, Limmatquai 34.****On cherche à acheter**

Sacs à ciment et à chaux, clous divers, roseaux, bois de sapin en battens madriers, poteaux pour télégraphie, téléphone et électricité. Ecrire offre et conditions à

Monsieur H. HÄCKI Engelberg.**Erfindungs-Patente**
Marken-Muster- & Modell-Schutz im In- u. Ausland
H. KIRCHHOFFER vormals Bourry-Séquin & Co. ZÜRICH
1880. Gegründet.**Zu kaufen gesucht**

ein

Drehstrommotor

ca. 20 PS, 520 Volt, 50 Per., 1450 Touren, komplet mit Anlasser und Schalter.

Mech. Fassfabrik Rheinfelden Akt.-Ges. Rheinfelden.**Zu verkaufen**

ca. 350 Meter

Stahl-Draht-Seil14 mm Durchmesser (gebrauchte). Offerten an **Hotel Gerber Terminus, Aarau.****1 WATT- & 1/2 WATT-DRAHTLAMPEN****Erstklassiges Schweizer Fabrikat**

Gezogener Leuchtdraht nach eigenem Verfahren hergestellt

Goldene
Medaille
S.L.A.B.
1914**LICHT A.-G. ZUG**

Fabrik in Goldau

ED. AERNI-LEUCH, Bern Lichtpaus- u. Plandruckanstalt Heliographie :-: Plandruck Zinkdruck

ein- u. mehrfarbig, nach Pausen od. direkt vom Original.

Lichtpausapparate eigener bewährter Konstruktion

Vollständig neue, leistungsfähige Einrichtung.

Grosses Lager in Paus- u. Zeichnungspapieren. Billige Preise :-: Gewissenhafte Bedienung.

Aktiengesellschaft

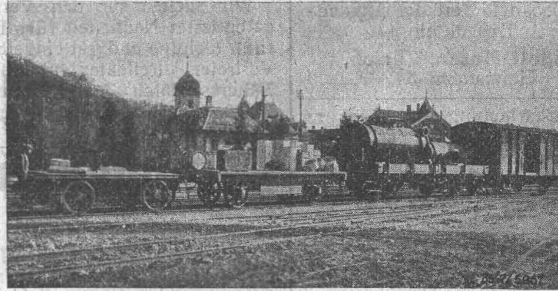
Brown, Boveri & Cie.

Baden (Schweiz)

Stückgüterbeförderung
ohne besonderen Bei-
wagen

Aeusserst einfache
Bedienung ohne ge-
schultes Personal

Stete Betriebsbereitschaft



Ladung der Batterie bei
niedrigen Strompreisen
während der Nacht

Batterieladung
ohne Wartung

Geringe Betriebs- und
Unterhaltungs - Kosten

Selbstfahrende Akkumulatoren-Plattformwagen

für Fabrikbetrieb und Bahnhofdienst

Ausführung für alle vorkommenden Spurweiten

ZENTRALHEIZUNGSFABRIK

Zentralheizungen und
Ventilations - Anlagen
aller Systeme.

Spezialabteilung
für sanitäre Installa-
tionen.

Dampfkochkessel
eigener bewährter
Konstruktionen.

• & TERMA A-G BERN •

G. Rüttimann, Elektr. Unternehmungen, Zürich 3

Erstes Spezialgeschäft für

Freileitungen