

Zeitschrift: Schweizerische Bauzeitung
Herausgeber: Verlags-AG der akademischen technischen Vereine
Band: 67/68 (1916)
Heft: 6

Werbung

Nutzungsbedingungen

Die ETH-Bibliothek ist die Anbieterin der digitalisierten Zeitschriften auf E-Periodica. Sie besitzt keine Urheberrechte an den Zeitschriften und ist nicht verantwortlich für deren Inhalte. Die Rechte liegen in der Regel bei den Herausgebern beziehungsweise den externen Rechteinhabern. Das Veröffentlichen von Bildern in Print- und Online-Publikationen sowie auf Social Media-Kanälen oder Webseiten ist nur mit vorheriger Genehmigung der Rechteinhaber erlaubt. [Mehr erfahren](#)

Conditions d'utilisation

L'ETH Library est le fournisseur des revues numérisées. Elle ne détient aucun droit d'auteur sur les revues et n'est pas responsable de leur contenu. En règle générale, les droits sont détenus par les éditeurs ou les détenteurs de droits externes. La reproduction d'images dans des publications imprimées ou en ligne ainsi que sur des canaux de médias sociaux ou des sites web n'est autorisée qu'avec l'accord préalable des détenteurs des droits. [En savoir plus](#)

Terms of use

The ETH Library is the provider of the digitised journals. It does not own any copyrights to the journals and is not responsible for their content. The rights usually lie with the publishers or the external rights holders. Publishing images in print and online publications, as well as on social media channels or websites, is only permitted with the prior consent of the rights holders. [Find out more](#)

Download PDF: 22.02.2026

ETH-Bibliothek Zürich, E-Periodica, <https://www.e-periodica.ch>

Schweizerische Bauzeitung

Abonnementspreis:

Schweiz 25 Fr. jährlich
Ausland 30 Fr. jährlich

Für Vereinsmitglieder:

Schweiz 20 Fr. jährlich
Ausland 24 Fr. jährlich
sofern beim Herausgeber
abonniert wird

WOCHENSCHRIFT

FÜR BAU-, VERKEHRS- UND MASCHINENTECHNIK

GEGRÜNDET VON A. WALDNER, ING. HERAUSGEBER A. JEGHER, ING., ZÜRICH

Verlag des Herausgebers. — Kommissionsverlag: Rascher & Cie., Zürich und Leipzig

ORGAN

DES SCHWEIZ. ING.- & ARCHITEKTEN-VEREINS & DER GESELLSCHAFT EHEM. STUDIERENDER DER EIDG. TECHN. HOCHSCHULE.

Insertionspreis:

4-gespalt. Petitzeile oder
deren Raum . 30 Cts.
Haupttitelseite: 50 Cts.
Alleinige Inseraten-An-
nahme: Rudolf Mosse,
Annoncen-Expedition,
Zürich, Basel und deren
Filialen und Agenturen

Baukontor Bern A.-G., vormals E. Eggemann, Bern

Bureau: Hirschengraben 7 — Lager: Effingerstrasse

Spezialgeschäft für Baukeramik, Boden- und Wandbeläge.

Erstklassige Vertretungen

Einkaufs- und Auskunftsstelle für **Baumaterialien, Holz, Eisen en gros.**

Telephon 3270.



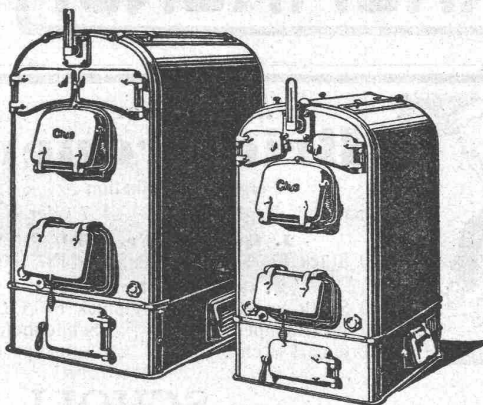
GESELLSCHAFT DER LUDW. VON ROLL'SCHEN EISENWERKE

FILIALE: **EISENWERK CLUS** KT. SOLOTHURN



CLUSER HEIZKESSEL

für Warmwasser- und Nieder-
druck-Dampfheizung, sowie für
gewerbliche Anlagen



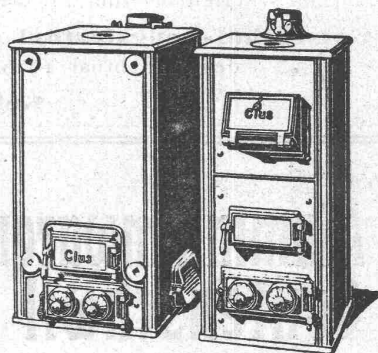
Bewährtes System.
Bequeme Reinigung
während dem Betriebe.

Radiatoren

55 verschiedene Modelle

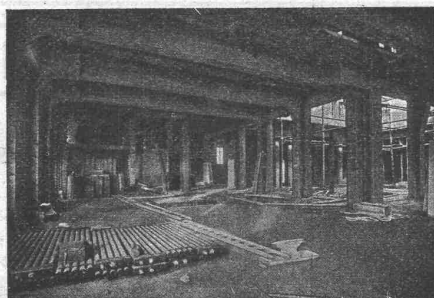
Rippenröhren und Rippenheiz-
körper, Wärmeplatten, Ventile,
Formstücke, Flanschen in Guss-
und Schmiedeisen.

Zu beziehen
durch die Installationsfirmen.



Terner & Chopard, Ingenieurbureau, Zürich

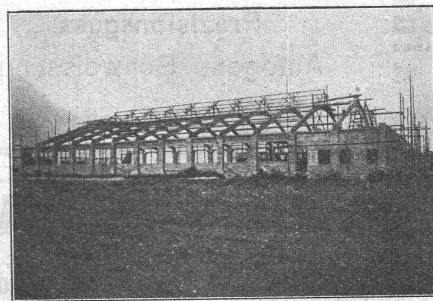
Eisenbetonbau im Hoch- und Tiefbau



Hotel Bellevue-Palace Bern im Bau. Rahmenbinder im Erdgeschoss.

Fundationen
Brückenbau
Wasserbauten
Reservoirs, Silos
Massivdecken
nach eigenen bewährten Systemen
Hochbauten
aller Art

Spez.: Industriebau



Neue Reparaturwerkstätte der Lötschbergbahn in Bönigen im Bau (arm. Beton in Verbindung mit Hetzerkonstruktion).

Aus der Referenzenliste ausgeführter Bauten: Neues Aufnahmegebäude der S.B.B. in St. Gallen. Land- und forstwirtschaftliches Institut an der Eidgen. Techn. Hochschule Zürich. Ueberfahrtsbrücke der Bern-Lötschberg-Simplonbahn in Spiez. Transitpostgebäude der S.B.B. in Basel. Schulhaus-Neubauten im Letten der Stadt Zürich. Neues Tramdepot auf dem Dreispitz der Basler Strassenbahnen u. a. m.

Gemeinde Rorschach

Vorbehaltlich der Genehmigung durch den Grossen Gemeinderat werden die

Holzschuppen westlich des Kornhauses auf Abbruch verkauft.

Grundfläche: 60,30 × 12,20 und 87,60 × 12,20 m.

Die nähern Angaben und Bedingungen können auf dem Rathaus, Zimmer Nr. 17, bezogen werden.

Eingaben sind verschlossen, mit der Aufschrift: „Kornschuppen“ und bis Mittwoch den 9. Februar 1916 an die unterzeichnete Amtsstelle einzugeben.

Rorschach, den 24. Januar 1916.

Der Bauvorstand.

Aeugst a. Albis

Ausschreibung von Bauarbeiten

Die **Erd-, Maurer-, Zimmer-, Dachdecker-, Glaser- und Spengler-Arbeiten** zu einer neuen Scheune von 30 m Länge und 20 m Breite werden hiermit zum freien Wettbewerb ausgeschrieben.

Die Arbeiten werden einzeln oder samthaft vergeben.

Baupläne und Vorausmasse liegen für Reflektanten hierorts zur Einsicht auf, wo auch Eingabeformulare bezogen werden können und weitere Auskunft erteilt wird.

Uebernahmslustige belieben ihre bis Ende Februar verbindlichen Offerten bis zum 15. dies einzureichen.

Götschihof-Aeugsterthal am Albis,
den 1. Februar 1916.

Gebrüder Nötzli.

Aluminiumwarenfabrik Gontenschwil A.-G.

Menziken (Aargau)
Fabrik-„Standard“-Marke

Aluminium

Riemenscheiben
Kochgeschirr, Sandguss
Stangen, Blech, Draht, Folien
Profile, Techn. Artikel
Präzisionsguss
Autogene Schweissung

Aluminium

CARL RICHNER, AARAU

Spezialgeschäft für Erstellung von
Terrazzoböden :: Wand- u. Bodenbeläge
mit weissen und farbigen glasierten Platten

Mosaikplatten :: Schüttsteine

Grosses Lager in:

Steinzeug-Röhren :: Einmachtopfen
Futtertrögen :: Stallboden-Platten
für Pferde-, Rindvieh- und Schweinestallungen
Glasierte Schüttsteine
Kesslersche Fluats, Gen.-Vertr. f. d. Schwz.

Asphalt-Emulsion A. G. Zürich

Rämistrasse Nr. 5 — Telefon Nr. 4674

ISOLIERUNGEN für Hoch- und Tiefbau, gegen Wasser, Temperatur und Schall

Flache BEDACHUNGEN für Fabriken, Terrassen etc.

Fugenlose BODEN

Asphalte und deren Produkte, Goudron Pflasterkitt

Mörtelzusatz

Isolierstoff „MAMMUT“, Dachpappen

Preislisten

Prospekte

Referenzen



Illustrierter Prospekt gratis

„Matterhorn“ Briefordner

eigener Fabrikation

Quart mit Register 7 oder 8 cm

1. Qualität Fr. 1.50

10 Stück Fr. 14.— 100 Stück Fr. 130.—

2. Qualität Fr. 1.30

10 Stück Fr. 12.— 100 Stück Fr. 110.—

Verwahrmappen Schnellhefter

Formularkästen Autoclips etc.

GEBRÜDER

SCHOLL

POSTSTRASSE 3, ZÜRICH

Leitungsstangen

aus prima Bergholz, gemäss eidg. Vorschriften,
mit Kupfervitriol imprägniert, liefert die

Imprägnier-Anstalt E. Lüthi, Burgdorf

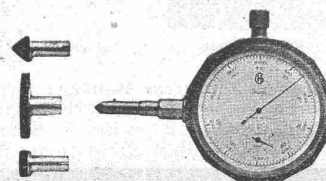
HASLER A.-G., BERN

**Antimagnetischer Universal-
Präzisionsumlaufzähler
und Schnittmesser „Hasler“**

Unentbehrlicher Messapparat für Ingenieure, physikalische Laboratorien, techn. Lehranstalten, mech. Werkstätten, Textil-Industrie, Wasser- und Elektrizitätswerke etc. etc.

Taschenformat.

Verlangen Sie Prospekt.

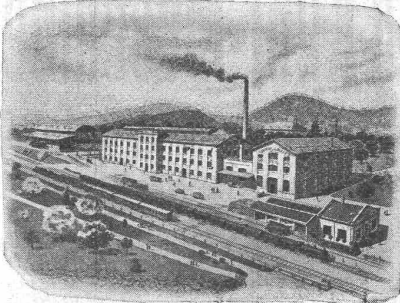


GRAND PRIX

Schweiz. Landesausstellung
Bern 1914.

Submissions-Anzeiger.

| Termin | Auskunftsstelle | Ort | Gegenstand |
|-------------|------------------------------|--------------------|--|
| 10. Februar | Strasseninspektorat 1 | Frauenfeld | Korrektion der Staatsstrasse Weinfelden-Bürglen (Länge 110 m). |
| 10. " | Gemeindeschreiberei | Reichenbach (Bern) | Korrektion der Kander von Reichenbach bis zur Rendenbrücke. |
| 15. " | G. Luder-Kaech | Gampelen (Bern) | Maurer-, Zimmermanns- und Dachdeckerarbeiten zu einem Scheuerwerkanbau. |
| 15. " | Leuenberger & Giumini, Arch. | Zürich 1 | Bauarbeiten für 7 Mehrfamilienhäuser der Eisenbahn-Baugenossenschaft Zürich. |
| 20. " | Oberingenieur der S. B. B. | Lausanne | Unterbauarbeiten für das zweite Geleise Landeron-Neuenstadt. |



Schweizerische Landesausstellung Bern 1914:
GOLDENE MEDAILLE

LAUSEN (Baselland).

Unsere neue Fabrikanlage ist nunmehr in vollem Betrieb. Wir sind daher in der Lage, allen Anforderungen qualitativ und quantitativ zu entsprechen.

TONWERK LAUSEN A.G.
Chamotte-Fabrik



STEHLE & GUTKNECHT
Zentralheizungs-Fabrik BASEL
ERSTELLEN ZENTRALHEIZUNGEN
ALLER SYSTEME



Heinrich Brändli, Horgen

Asphalt-, Dachpappen- und Holzzementfabrik

Telephon Nr. 38

liefert

Telephon Nr. 38

Asphalt-Isolierplatten

für wasserdichte Eindeckungen bei: **Eisenbahnen, Strassen, Hoch- und Tiefbauarbeiten**, in nur prima Qualität, je nach Angabe der Verwendungsarten. Referenzen zu Diensten. — Fachmännische Ratschläge.

Telegramme: **Heinrich Brändli, Horgen.**

Nachweisbar gut rentierendes Zins-Haus

suche anzunehmen in Tausch gegen **la Bauland**. Dies Land befindet sich auf **erstkl. Platz, direkt im Zentrum** von kommandem grossem Verkehr, daher **sichere nahe Bauzukunft**. Anfragen unter Chiffre S.327 Y. an die **Schweiz. Annonc.-Expedition** Haasenstein & Vogler, Bern.

Patentverwertung

Die Vacuum Brake Co. Ltd. in London, Inhaberin der schweizerischen Patente:

No.28602 auf: „**Luftsaugbremsanlage b. Eisenbahnzügen**“,

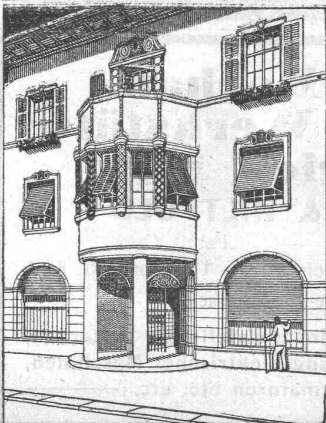
No.34827 auf: „**Luftsaugbrems-einrichtung zur Erhöhung der Durchschlagschnelligkeit bei Betriebsbremsungen**“,

No.35051 auf: „**Luftsaugbremsanlage mit zwischen dem Hauptleitungs-ohr und den Bremszylindern eingeschalteten Steuerventilen**“,

No. 36874 auf: „**Selbsttätige Luftsaugbremse mit im Zuge verteilten Leitungsluft-einlässen und einem Zugschlussluft-einlasse, die b. Notbremsungen wirken**“,

No. 37001 auf: „**Selbsttätige Luftsaugbremse mit einem bei Betriebsbremsungen wirkenden Zugschlussluft-einlasse**“,

wünscht für die Ausbeutung ihrer Patente mit schweizerischen Fabrikanten bzw. Interessenten in Verbindung zu treten. Die Patente werden verkauft, in Lizenz gegeben oder es werden an r w itige Vereinbarungen für die Fabrikation in der Schweiz eingegangen. Anfragen sind zu richten an Ingenieur **R. Zehnder-Spörry**, Direktor in Montreux



Rolladenfabrik A. Griesser A.-G., Aadorf

empfiehlt sich für Lieferung von

Stahlwellblechrolladen, Scheeren- und Rollgitter, Wellblech und Holzrolltore, Holzrollladen, Rolljalousien, Saalabschlüsse, Rollschutzwände, Jalousiekiappladen mit und ohne Beschläg-Lieferung, komplette Schaufenster-Anlagen in Eisen und Holz. Segeltuch-Rouleaux für Schaufenster und Veranden etc. Eigene patentierte Konstruktionen. Prima Referenzen. Katalog und Preisliste zu Diensten.

J. Schmidheiny & Cie

Heerbrugg (Kanton St. Gallen)

liefern

garantiert salpeterfreie

Backsteine aller Arten von grösster Druckfestigkeit. Festigkeit gemäss den Normalien des Schweizerischen Ingenieur- und Architekten-Vereins werden mindestens garantiert.

Poröse Steine und Platten für Scheidewände, Boden- und Wandbeläge. Sehr leichtes, nagelbares, vollständig schallsicheres Produkt. Bester u. billigster Ersatz für Kork etc.

Decken-Hohlkörper, System Simplex, Westphal, Pfeifer.

Bedachungsmaterialien in naturrot oder verschiedenen Farben engobiert. 10-jährige Garantie.

Referenzen, Muster und Prüfungsatteste stehen zur Verfügung.



Luft-technische Anlagen

haben anerkannt höchsten Nutzeffekt

A. Kündig, Zürich.

Landesausstellung Bern 1914 Goldene Medaille

ausschliessliche Spezialfabr. Ventilation, Entstaubung, Trocknung.

Gelegenheits-Elektro-Motoren u. Maschinen
liefert mit Garantie

Elektro-Mechan.
Reparaturwerkstätte Zürich
Hardturmstr. 121, Zürich 5.
„Orion“.

Erfindungs-Patente
Marken-Muster-
& Modell-Schutz im In- u. Ausland
H. KIRCHHOFFER vormals
Bourry-Séguin & Co. ZÜRICH
1880.
Gegründet.



Elementarabteilung — Sekundarschule — **Gymnasium** — **Realgymnasium** — **Industrieschule** — Vorbereitung auf Maturität und Eidgen. Techn. Hochschule — **Handels- und Sprachenschule** — Kleine Klassen — Individualis. Behandlung der Schüler in Unterricht und Erziehung — **Charakterbildung** — **Erstklassige Lehrkräfte** — Internat und Externat — Einzelzimmer — Ueber 60 000 m² Park, Garten und Sportplätze — Mässige Preise.

Abgesperrte fugenlose :: Holzplatten für Bauten

Ad. Aeschlimann, Plattenfabrik, Meilen
1914 Bern. Goldene Medaille. Raumkunst.

ESCHER WYSS & C^{IE}

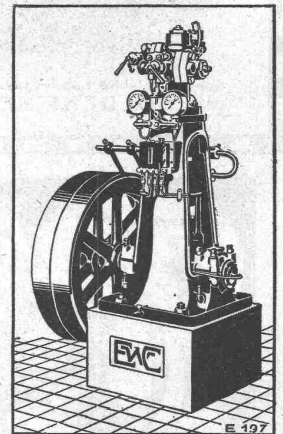
Zürich

Eis- und Kühl-Maschinen

in allen Grössen und für sämtliche Kühlzwecke ::

für

Eisfabriken,
Schlachthäuser,
Bierbrauereien,
Markthallen,
Molkereien,
Metzgereien,
Hotels, Schiffe usw.



Elektrische Uhren „MAGNETA“ (Zürich)

Weltbekanntes Schweizerfabrikat

SCHWEIZ.

LICHTPAUSANSTALTEN A.G.

Auf der Mauer 4 **ZÜRICH** Auf der Mauer 4

Filialen in **Bern, St. Gallen & Luzern**

Heliographie  **Negrographie**

Spezialität: **Trockendruck** (Plandruck)

Heliographie-Paus- und Zeichenpapiere
Lichtpaus-Apparate

Man verlange Muster u. Preislisten.

Elektro-Mechan. Reparatur-Werkstätte

Zürich

BURKHARD & HILTPOLD

Hardturmstrasse 121 — Fabrik Orion

Telegr.: Elektromechan. Zürich 5 Telefon: Nr. 8355

Tramhaltestelle Hardtstrasse.

Reparatur, Umwicklung, Instandstellung, Umtausch,
Kauf, Verkauf und Vermietung elektrischer Maschinen,
Motoren, Transformatoren etc. etc.