

Zeitschrift: Schweizerische Bauzeitung
Herausgeber: Verlags-AG der akademischen technischen Vereine
Band: 67/68 (1916)
Heft: 25

Werbung

Nutzungsbedingungen

Die ETH-Bibliothek ist die Anbieterin der digitalisierten Zeitschriften auf E-Periodica. Sie besitzt keine Urheberrechte an den Zeitschriften und ist nicht verantwortlich für deren Inhalte. Die Rechte liegen in der Regel bei den Herausgebern beziehungsweise den externen Rechteinhabern. Das Veröffentlichen von Bildern in Print- und Online-Publikationen sowie auf Social Media-Kanälen oder Webseiten ist nur mit vorheriger Genehmigung der Rechteinhaber erlaubt. [Mehr erfahren](#)

Conditions d'utilisation

L'ETH Library est le fournisseur des revues numérisées. Elle ne détient aucun droit d'auteur sur les revues et n'est pas responsable de leur contenu. En règle générale, les droits sont détenus par les éditeurs ou les détenteurs de droits externes. La reproduction d'images dans des publications imprimées ou en ligne ainsi que sur des canaux de médias sociaux ou des sites web n'est autorisée qu'avec l'accord préalable des détenteurs des droits. [En savoir plus](#)

Terms of use

The ETH Library is the provider of the digitised journals. It does not own any copyrights to the journals and is not responsible for their content. The rights usually lie with the publishers or the external rights holders. Publishing images in print and online publications, as well as on social media channels or websites, is only permitted with the prior consent of the rights holders. [Find out more](#)

Download PDF: 08.01.2026

ETH-Bibliothek Zürich, E-Periodica, <https://www.e-periodica.ch>

Schweizerische Bauzeitung

Abonnementspreis:

Schweiz 25 Fr. jährlich
Ausland 30 Fr. jährlich

Für Vereinsmitglieder:

Schweiz 20 Fr. jährlich
Ausland 24 Fr. jährlich
sofern beim Herausgeber
abonniert wird

WOCHENSCHRIFT

FÜR BAU-, VERKEHRS- UND MASCHINENTECHNIK.

GEGRÜNDET VON A. WALDNER, ING. HERAUSGEBER A. JEGHER, ING., ZÜRICH

Verlag des Herausgebers. — Kommissionsverlag: Rascher & Cie., Zürich und Leipzig

ORGAN

DES SCHWEIZ. ING.- & ARCHITEKTEN-VEREINS & DER GESELLSCHAFT EHEM. STUDIERENDER DER EIDG. TECHN. HOCHSCHULE.

Insertionspreis:

4-gespalt. Petitzeile oder deren Raum . 30 Cts.
Haupttitelzeile: 50 Cts.
Alleinige Inseraten-Annahme: Rudolf Mosse, Annoncen-Expedition, Zürich, Basel und deren Filialen und Agenturen

Eisenkonstruktionen

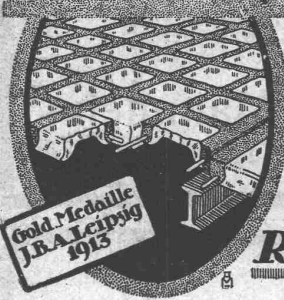
Konstruktionswerkstätte
Nidau (Bern) C. Wolf & Cie.

Für technische Vorarbeiten und Projekte

im Strassen-, Wasser- und Eisenbahnbau, sowie für Wasserversorgungen und Bahnhofsanlagen empfiehlt sich

Carl Frey, Ing., Reussport 3, Luzern, gew. Ing. I. Kl. der S.B.B.

Glas-Eisen-Beton



SYSTEM KEPPLER Für Fußboden Dächer & Wände

Große Tragfähigkeit. Billig in der Herstellung. Minimale Unterhaltungskosten. Feuersicher. Leicht zu reinigen. Kein Anstrich nötig.

Vertreter:

Rob. Loofer, Zürich 4
Badener-Str. 41

Gold-Medaille
J.B.A. Leipzig
1913

Metall-Giesserei

übernimmt einschlägige Arbeiten in Bronze-, Messing- und Aluminium-Guss etc. zu billigsten Preisen bei prompter und sorgfältiger Ausführung. (Artikel für Kriegszwecke ausgeschlossen).

Neyer & Co., Metallgiesserei, Zürich 1

Usterlstrasse 1 — Telefon 6659.

„GRANIT“

A.-G. H. Schulthess à Personico (Tessin)

Direktion in Lavorgo (Tessin)
Telephon Nr. 9

Zweign bureau: Eichstrasse 9, Zürich 3
Telephon Nr. 66.75

Ausgedehnte Steinbrüche und Werkplätze
bei Personico (Station Bodio), Cresciano
(Station Osogna), Tenero (Station Gordola)
und im Verzascatal.

Werkplatz f. dringende Arbeiten u. Reparaturen:
Haldenstrasse, Zürich.

Spezialität:

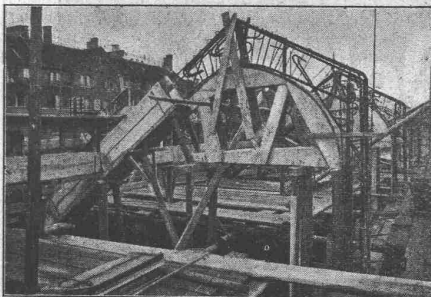
Weisser Verzascagranit

für bessere Treppenanlagen.

Lieferantin sämtlicher innerer Treppenanlagen zur Universität Zürich, zum Naturwissenschaftlichen und Land- und Forstwirtschaftlichen Institut der Eidgen. Technischen Hochschule, Bezirksgebäude Zürich.

Terner & Chopard, Ingenieurbureau, Zürich

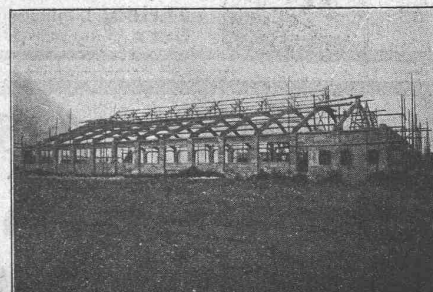
Eisenbetonbau im Hoch- und Tiefbau



Shedbau in arm. Beton der Seidenfärberei J. Meyer, an der Limmatstrasse in Zürich 5.

Foundationen
Brückenbau
Wasserbauten
Reservoirs, Silos
Massivdecken
nach eig. bewährten Systemen
Hochbauten
aller Art

Spez. Industriebau



Neue Reparaturwerkstätte der Lötschbergbahn in Bönigen im Bau (arm. Beton in Verbindung mit Heizerkonstruktion).

Aus der Referenzliste ausgeführter Bauten: Neues Aufnahmegebäude der S.B.B. in St. Gallen. Land- und forstwirtschaftliches Institut an der Eidgen. Techn. Hochschule Zürich. Ueberfahrtsbrücke der Bern-Lötschberg-Simplonbahn in Spiez. Transitpostgebäude der S.B.B. in Basel. Schulhaus-Neubauten im Letten der Stadt Zürich. Neues Tramdepot auf dem Dreispitz der Basler Strassenbahnen u. a. m.

Gesucht Zement - Lieferungen nach Frankreich

von Schweizer-Firma. Offerten unter Chiffre
Z. U. 5520 befördert die **Annoncen-Expedit.**
Rudolf Mosse, Zürich, Limmatquai 34.

Asphalt-Beläge

Asphalt-Strassen

Hartguss-, Stampf- und Walzasphalt (Bitusheet)

Asphalt-Böden

für Fabriken, Gänge, Bahnperrons, Waschküchen etc.

Asphalt-Dächer

Verlangen Sie **Offerten** und **Referenzen**.

Schweizer. Strassenbau-Unternehmung A.-G.

Aeberli-Makadam- und Asphalt-Werke

Solothurn. Telephon 6.33.

Vertreter in Bern, Tel. 48.44 — Luzern, Tel. 21.02 —
St. Gallen, Tel. 32.31 — Zürich, 91.40.



Rud. Maag & Cie
Vertreter der
A.-G. Brown, Boveri & Cie.
Baden.
Motorenlager in
Zürich 1

Elektrische
Licht- & Kraft-
Anlagen.
Gessnerallee 28,
Zürich 1

TE.
3540



Kittlose Glasbedachungen.
System Zimmermann

PAUL APPEL
Zürich, Limmatstrasse 55
Bern, Langgasse-Str. 26

Sandstrahl-Gebläse
+ Patent Nr. 73612. D. R. P. a.

Kompressoren
Komplette Anlagen
baut und liefert für alle Verhältnisse

Carl Weller & Co.
Zürich 8



Zeichentische

verstellbar in der Höhe
und in jeder Schräglage

Lichtpausapparate

für Tageslicht- und für
elektrische Belichtung

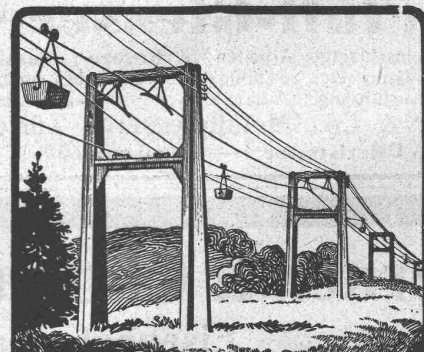
GEBRÜDER
SCHOLL
POSTSTRASSE 3 ZÜRICH

Gusseis. Schienenplatten

System Hanomag, D. R. P. und D. R. G.

für billige u. zweckentsprechende Geleis-
anlagen in **Werkstätten** aller Art,
wie **Lokomotivschuppen, Eisenbahn-
werkstätten, Lokomotiv- und Wag-
gonfabriken, Werften, Maschinen-
fabriken, Schachthäusern** usw. liefert
für **Süddeutschland** und die **Schweiz**

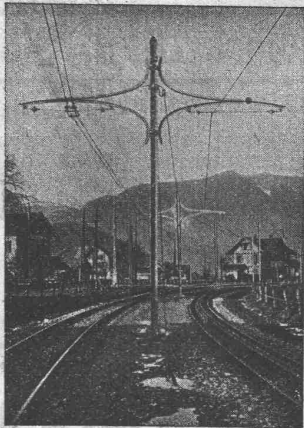
Joseph Vögele, Mannheim
Abteilung Memagwerk



Oehler & Co
AARAU
**SEILBAHN-
ANLAGEN**

Submissions-Anzeiger.

Termin	Auskunftsstelle	Ort	Gegenstand
20. Dezember	R. Zaugg, Architekt	Bern	Arbeiten u. Lieferungen f. d. Wasserversorgung i. Brüttelen u. Umgeb. (total 14 km lg.)
20. .	Fritz Stämpfli	Einschlag (Bern)	Erd- und Betonarbeiten zur Erstellung eines Feuerwehlers im Einschlag-Kliswil.
22. .	Emil Altenburger, Arch.	Grenchen	Verschiedene Bauarbeiten zum Saalbau Grenchen.
26. .	Schweiz. Baudirektion	Bern	Sämtliche Bauarbeiten für die Agrikulturtechn. Anstalt Montabiber, Lausanne.
27. .	Kreisingenieur I	Zürich	Ausführung von 200 m ² Schalenpflasterung an der Limmatalstr. in O.-Engstringen.



Eisenmöbelfabrik Biglen Bigler, Spichiger & Cie

Spezialfabrikation von
Oberleitungs- u. Ausrüstungs-Material
elektrischer Bahnen
(Leitung: Ing. Morgenthaler)

Technisches Bureau: BERN, Bahnhofplatz Nr. 1

Briefadresse:
Bigler, Spichiger & Cie., Bern

Telephon Nr. 2620
Telegramme: Elektrobigen Bern

Mechanische Werkstätten
Mechanische Schlosserei
Gesensschmiede
Hammerschmiede
Stanzerei, Presserei

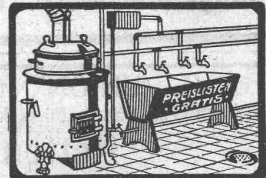
Mechanische Schreinerei
Malerei: Spritz-, Tauch- und
Emaillier-Verfahren
Autogene Schweisserei
Fabrikation von Massenartikeln

PATENT-ANWÄLTE
E. BLUM & Co. DIPL. INGENIEURE
GEGRÜNDET 1878 • ZÜRICH • BAHNHOFSTR. 74

**Gelegenheits-Elektro-
Motoren u. Maschinen**
liefert mit Garantie

Elektro-Mechan.
Reparaturwerkstätte Zürich
Hardturmstr. 121, Zürich 5.
„Orion“.

**OFENFABRIK
SURSEE**



**WASCHHERDE
FÜR
PRIVATE
HOTELS ANSTALTEN
WÄSCHEREIEN**

**AKTIENGESELLSCHAFT
STEHLE & GUTKNECHT**
Sulzer-Zentralheizungen
BASEL
Prima Referenzen

Kündig's
**Luft-technische
Anlagen**
haben anerkannt
höchsten Nutzeffekt
A. Kündig, Zürich.
Landesausstellung Bern 1914 Goldene Medaille
ausschliessliche Spezialfabr.
Ventilation, Entstaubung, Trocknung.
TELEFON 3855

Siegrist & Stokar
Schaffhausen (Schweiz)
Spezialfabrik für Zeichenutensilien
Zeichentische, Parallelführung
Marke „Siesto“.

G. Rüttimann, Elektr. Unternehmungen, Zürich 3

Erstes Spezialgeschäft für

Freileitungen

Centralheizungen J. Rukstuhl, Basel

Arnold, Aschwanden & Co., Flüelen Bau-Materialien

Quarzsand, Hartschotter, gebrochen
von Kieselkalkstein :: Asphalt-Sand
Sämtliche Sorten Sande

ED. AERNI-LEUCH, Bern Lichtpaus- u. Plandruckanstalt Heliographie :: Plandruck Zinkdruck

ein- u. mehrfarbig, nach Pausen od. direkt vom Original.
Lichtpausapparate eigener bewährter Konstruktion
Vollständig neue, leistungsfähige Einrichtung.
Grosses Lager in Paus- u. Zeichnungspapieren.
Billige Preise :: Gewissenhafte Bedienung.

A.-G. „UNION“ in Biel, Fabrik in Mett
Erste schweiz. Fabrik für elektr. geschweisste Ketten. Pat. 27199
Ketten aller Art

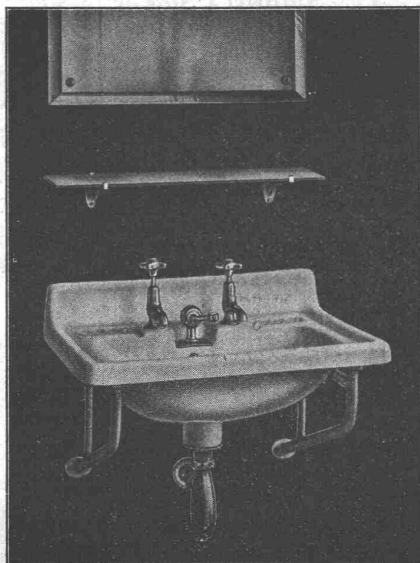


für industrielle und landwirtschaftliche Zwecke.
Grösste Leistungsfähigkeit. Ketten von höchster Tragkraft.
NB. Handelsketten nur durch Eisenhandlungen zu beziehen.

Sanitas Zürich 4

Bäckerstrasse 52

Sanitäre Apparate en gros



Verlangen Sie Katalog B und Offerten

Ia. komprimierte und abgedrehte, blanke



Vereinigte Drahtwerke A.-G., Biel

Blank und präzise gezogene



jeder Art in Eisen und Stahl.

Kaltgewalzte Eisen- und Stahlbänder bis 300 mm Breite.
Schlackenfreies Verpackungsbandeisen.

Grosser Ausstellungspreis Schweizer. Landesausstellung Bern 1914

ECONO

der ideale

Staubsauger

für Gleich- und Wechselstrom ist unübertroffen!

Einfachste Handhabung
:: Leicht transportabel ::
Grösste Leistungsfähigkeit

Fordern Sie Prospekt
und Angebot

Lokalvertreter gesucht

General Vertretung für die
Schweiz:

Schweiz. Uhren-Export A.-G.
Solothurn



Zu verkaufen

100 Zimmertürschlösser

Typ 122, Gussdrücker, 1/2 Universal, acht Solothurner, zu Fr. 2.05, neue Ware. — Offerten unter Chiffre Z P. 5540 befördert die Annoncen-Expedition

Rudolf Mosse, Zürich,
Limmatquai 34.

Eine grössere Partie alte

Fenster

zu verkaufen

bei

Bebié & Co., Turgi.

On cherche à acheter

Sacs à ciment et à chaux, clous divers, roseaux, bois de sapin

en battens madriers, poteaux pour télégraphie, téléphone et électricité.

Ecrire offre et condition à

Monsieur H. HAIKI
Engelberg.

Erwiesenermassen haben Stellengesuche u. -Angebote in der Schweiz. Bauzeitung stets besten Erfolg.

Emil Pfenninger & Co.
Zürich

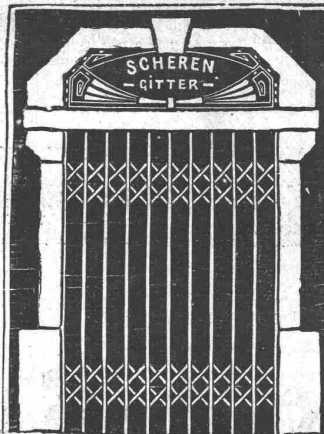
Technisches Versandgeschäft

Planschutz

Schweizer Patent 65142.

Plan-Registratur

Verlangen Sie Prospekte.



E. Rüegg

Zürich 1

Friedhofgasse-HohePromenade
Telephon 12297

Mech. Schlosserei

Eisenkonstruktionen

Scherengitter, Storren

etc. in solider Ausführung

Kochherd-Fabrikation

Reparaturen

Autogene Schweissanlage

Thonwerk Biebrich A.-G.

Chamottefabrik

Biebrich am Rhein.

Hochfeuerfeste u. säurebeständige Produkte.

Normal- und Façonsteine aller Art, Chamottemörtel,
Retorten, Muffeln etc., Bau kompletter Ofenanlagen.

Beste Referenzen und Zeugnisse aus der Schweiz.

K. Schäffer

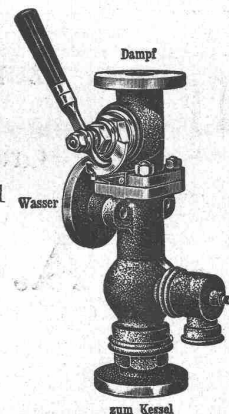
Lager und Verkaufsstelle
von

Schäffer & Budenberg
G. m. b. H.

Zürich, Stampfenbachstr. 61



Manometer
Thermometer
Hähne
Ventile
Schieber
Injektoren
Wasserstände
Pumpen



ED. ZÜBLIN & CO. A. G.

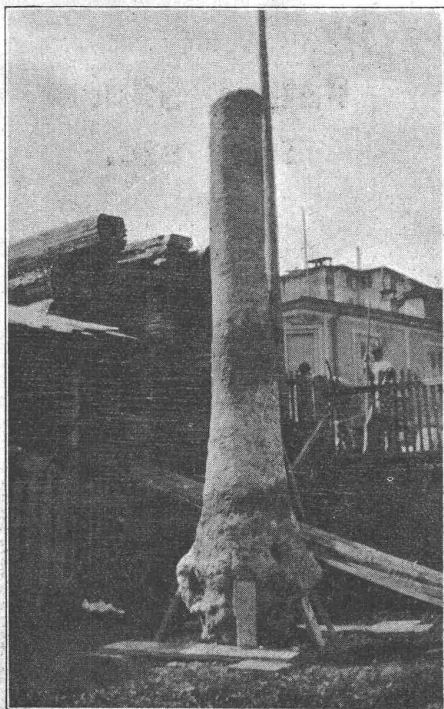
Zürich und Basel

Ingenieurbureau u. Unternehmung
für Beton- und Eisenbetonbau
Bau-Unternehmung

Fundierungen

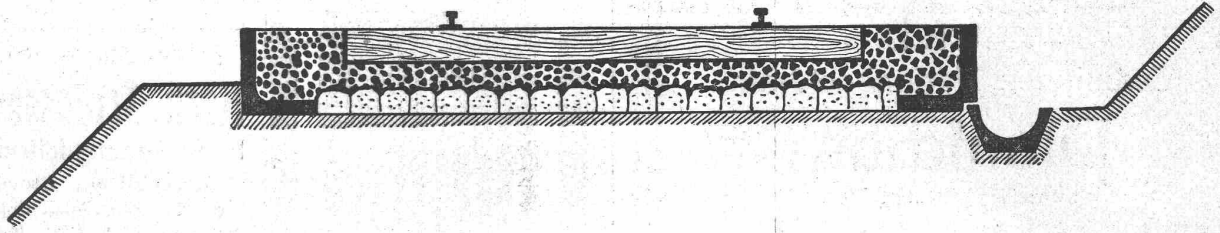
mit Eisenbetonpfählen
(System Züblin)

und Pressbetonpfählen
(System Wilhelmi)



Nebenstehend: Ausgrabener Press-Betonpfahl bei einer Fundation
in St. Moritz.

Bei Bestellungen wolle man sich auf die „Schweizerische Bauzeitung“ beziehen.



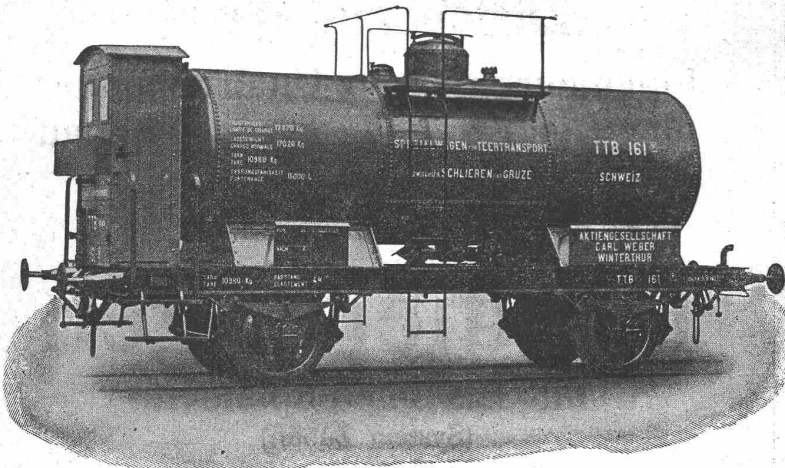
Patent-Randwinkel

aus Ferro-Beton

zur Festhaltung des Schotterbettes und angebautem Entwässerungskanal
Grosse Raumersparnis, kein Entweichen des Schotters möglich.

A.-G. HUNZIKER & C^{IE}
Zürich-Brugg-Olten-Brig

Kessel-Wagen



für
**Petrol, Säure
Teer etc.**

Reservoir
geschweisst oder genietet.

Kurze Lieferzeit

SCHWEIZERISCHE LOKOMOTIV-UND MASCHINEN- FABRIK WINTERTHUR