

**Zeitschrift:** Schweizerische Bauzeitung  
**Herausgeber:** Verlags-AG der akademischen technischen Vereine  
**Band:** 67/68 (1916)  
**Heft:** 21

## **Werbung**

### **Nutzungsbedingungen**

Die ETH-Bibliothek ist die Anbieterin der digitalisierten Zeitschriften auf E-Periodica. Sie besitzt keine Urheberrechte an den Zeitschriften und ist nicht verantwortlich für deren Inhalte. Die Rechte liegen in der Regel bei den Herausgebern beziehungsweise den externen Rechteinhabern. Das Veröffentlichen von Bildern in Print- und Online-Publikationen sowie auf Social Media-Kanälen oder Webseiten ist nur mit vorheriger Genehmigung der Rechteinhaber erlaubt. [Mehr erfahren](#)

### **Conditions d'utilisation**

L'ETH Library est le fournisseur des revues numérisées. Elle ne détient aucun droit d'auteur sur les revues et n'est pas responsable de leur contenu. En règle générale, les droits sont détenus par les éditeurs ou les détenteurs de droits externes. La reproduction d'images dans des publications imprimées ou en ligne ainsi que sur des canaux de médias sociaux ou des sites web n'est autorisée qu'avec l'accord préalable des détenteurs des droits. [En savoir plus](#)

### **Terms of use**

The ETH Library is the provider of the digitised journals. It does not own any copyrights to the journals and is not responsible for their content. The rights usually lie with the publishers or the external rights holders. Publishing images in print and online publications, as well as on social media channels or websites, is only permitted with the prior consent of the rights holders. [Find out more](#)

**Download PDF:** 23.02.2026

**ETH-Bibliothek Zürich, E-Periodica, <https://www.e-periodica.ch>**

# Gusseis. Schienenplatten

System Hanomag, D. R. P. und D. R. G.

für billige u. zweckentsprechende Geleis-  
anlagen in Werkstätten aller Art,  
wie Lokomotivschuppen, Eisenbahn-  
werkstätten, Lokomotiv- und Wag-  
gonfabriken, Werften, Maschinen-  
fabriken, Schlachthäusern usw. liefert  
für Süddeutschland und die Schweiz

**Joseph Vögele, Mannheim**  
Abteilung Memagwerk

Ia. komprimierte und abgedrehte, blanke



**Vereinigte Drahtwerke A.-G., Biel**

Blank und präzis gezogene



jeder Art in Eisen und Stahl.  
Kaltgewalzte Eisen- und Stahlbänder bis 300 mm Breite.  
Schlackenfreies Verpackungsbandeisen.

Grosser Ausstellungspreis Schweizer. Landesausstellung Bern 1914

## Verband schweizerischer Patentanwälte.

**E. Imer-Schneider, Ingenieur, Genf**  
**E. Blum & Co. A.-G., Ingenieure, Zürich**  
**H. Kirchhofer, Ingenieur, Zürich**  
vorm. Bourry-Séquin & Co.

**A. Ritter, Ingenieur, Basel**  
**Ed. v. Waldkirch, Advokat, Bern**  
**Naegeli & Co., Ingenieure, Bern**  
**A. Mathey-Dorel, Ing., Chaux-de-Fonds**

### Patentverwertungs-Offerten

1. Der Inhaber des Schweizerpatentes Nr. 35463 betreffend **Offen zur Behandlung von Gasen und Gasgemischen mittels beweglicher elektrischer Lichtbögen**, wünscht mit schweizerischen Fabrikanten in Verbindung zu treten behufs Verkaufs des Patentes, bezw. Abgabe der Lizenz für die Schweiz, zwecks Fabrikation des Patentgegenstandes in der Schweiz.

Reflektanten belieben sich um weitere Auskunft zu wenden an das Patentanwaltsbureau **E. Blum & Co., Bahnhofstr. 74, Zürich I.**

2. Der Inhaber des Schweizerpatentes Nr. 59374, **Schellenverschluss an Flaschen und ähnlichen Gefässen**, Nr. 59859 und 60301, **Maschine zum Herstellen von Verschlussstöpseln für Flaschen o. dgl.**, Nr. 60890, **Vorrichtung zum Zuführen von Arbeitsstücken von einem Behälter für dieselben nach einer Arbeitsstelle**, wünscht mit schweizerischen Fabrikanten in Verbindung zu treten behufs Verkaufs des Patentes, bezw. Abgabe der Lizenz für die Schweiz, zwecks Fabrikation des Patentgegenstandes in der Schweiz.

Reflektanten belieben sich um weitere Auskunft zu wenden an das Patentanwaltsbureau **E. Blum & Co., Bahnhofstr. 74, Zürich I.**

3. Die Inhaber des schweizerischen Patentes Nr. 56105, vom 10. Nov. 1910, auf: **Dampfkochapparat mit Einleitung von Dampf in das Wasser des Kochkessels**, wünschen das Patent zu verkaufen, in Lizenz zu geben oder anderweitige Vereinbarungen für die Fabrikation in der Schweiz einzugehen.

Anfragen befördert **H. Kirchhofer vorm. Bourry-Séquin & Co., Ingenieur- und Patentanwaltsbureau, in Zürich I, Löwenstrasse 51.**

4. Der Inhaber des schweizerischen Patentes Nr. 67530, vom 4. Nov. 1913, auf: **Dampfkochleinrichtung mit Mehrfachöfen zum Kochen von Fleisch zum gleichzeitigen Schmoren in seinem eignen Saft**, wünscht das Patent zu verkaufen, in Lizenz zu geben oder anderweitige Vereinbarungen für die Fabrikation in der Schweiz einzugehen.

Anfragen befördert **H. Kirchhofer vorm. Bourry-Séquin & Co., Ingenieur- und Patentanwaltsbureau, in Zürich I, Löwenstrasse 51.**

5. Der Inhaber des schweizerischen Patentes Nr. 69308, vom 15. Dez. 1913, auf: **Maschine zum Verkapseln von Flaschen und anderen Gefässen**, wünscht das Patent zu verkaufen, in Lizenz zu geben oder anderweitige Vereinbarungen für die Fabrikation in der Schweiz einzugehen.

Anfragen befördert **H. Kirchhofer vorm. Bourry-Séquin & Co., Ingenieur- und Patentanwaltsbureau, in Zürich I, Löwenstrasse 51.**

6. Die **Vacuum Brake Co. Ltd.** in London, Inhaberin der schweizerischen Patente: Nr. 32002 auf: **Einrichtung, um bei Luftsaugbremsanlagen die Schnellbremsung vom Führerstand aus einleiten, aber vom letzten Wagen aus nach vorne fortschreiten lassen zu können**, und Nr. 33061 auf: **Kolben für Luftsaugbremszylinder**, wünscht mit schweizerischen Fabrikanten bezw. Interessenten in Verbindung zu treten, um die Patente zu verkaufen, in Lizenz zu geben oder anderweitige Vereinbarungen für die Fabrikation in der Schweiz einzugehen.

Anfragen sind zu richten an **Ingr. R. Zehnder-Spörry, Direktor, in Montreux.**

7. Die Inhaberin des schweizerischen Patentes Nr. 62531, vom 3. Okt. 1912, auf: **Gaserzeuger mit Vorrichtung für Unterbeschickung**, wünscht das Patent zu verkaufen, in Lizenz zu geben oder anderweitige Vereinbarungen für die Fabrikation in der Schweiz einzugehen.

Anfragen befördert **H. Kirchhofer vorm. Bourry-Séquin & Co., Ingenieur- und Patentanwaltsbureau, in Zürich I, Löwenstrasse 51.**

8. Die Inhaberin des schweizerischen Patentes Nr. 66916, vom 22. Jan. 1914, auf: **Kegelfeder, bei welcher das Federband eine von seinem mittleren Teile nach den beiden Enden hin allmählig abnehmende Stärke besitzt**, wünscht das Patent zu verkaufen, in Lizenz zu geben oder anderweitige Vereinbarungen für die Fabrikation in der Schweiz einzugehen.

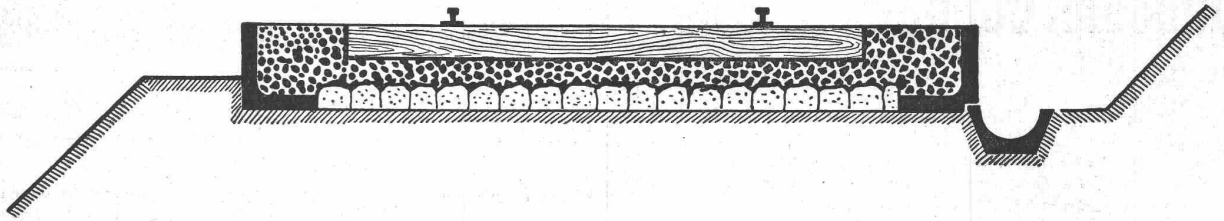
Anfragen befördert **H. Kirchhofer vorm. Bourry-Séquin & Co., Ingenieur- und Patentanwaltsbureau, in Zürich I, Löwenstrasse 51.**

9. Die Inhaber folgender schweizerischer Patente wünschen mit schweizerischen Fabrikanten, bezw. Interessenten in Verbindung zu treten und sind gerne bereit, Lizenzen zu erteilen oder die Patente zu verkaufen. Nr. 67258, vom 9. Okt. 1913, **Röder & Raabe A.-G.**, auf: **Verfahren zur Herstellung von Kunstschwamm**. Nr. 62250, vom 3. Okt. 1912, **G. Oppermann**, auf: **Bremsbeschleuniger an Steuerventilen für Druckluftbremsen von Eisenbahnzügen**. Nr. 35410, vom 30. Okt. 1905, **J. W. Cloud**, auf: **Triple valve à action accélérée pour freins à fluide sous pression**. Nr. 61421, vom 18. Dezember 1911, **Bedford & Williams** und Zusatz-Patente Nr. 63930 bis 63938, auf: **Verfahren zur Behandlung von Leinöl mit Wasserstoff zwecks Gewinnung eines industriell verwertbaren Fettes**. Nr. 61925, vom 18. Dez. 1911, **Bedford & Williams**, auf: **Verfahren zur Behandlung von Oelsäure mit Wasserstoff**. Nr. 67449, vom 25. Nov. 1913, **Autokal Syndicate Limited**, auf: **Einstellvorrichtung für Rechenmaschinen, Typensetzmaschinen und ähnliche Maschinen**.

Gefl. Offerten oder Vorschläge werden durch Herrn **E. Imer-Schneider, Ingenieur-Conseil, 8, Bd. James Fazy, in Genf**, weiterbefördert.

10. Die Inhaber folgender schweizerischer Patente wünschen mit schweizerischen Fabrikanten, bezw. Interessenten in Verbindung zu treten und sind gerne bereit, Lizenzen zu erteilen oder die Patente zu verkaufen. Nr. 38235, vom 14. Nov. 1906, **Vickers Sons & Maxim Limited**, auf: **Wassermantel für automatische Feuerwaffen**. Nr. 63741, vom 22. Nov. 1912, **G. Oppermann**, auf: **Einkammer-Druckluftbremse**. Nr. 42009, vom 23. Nov. 1907, **Compagnie Internationale pour le Chauffage des Chemins de Fer, Syst. Heintz Ltd. & J. W. Cloud**, auf: **Heizkörper für Dampfheizung**. Nr. 63658, vom 30. Nov. 1912, **J. W. Cloud**, auf: **Rohrverbindung**. Nr. 66684, vom 20. Okt. 1913, **L'Electro-Creuse „Unic“** auf: **Elektrisch angetriebene Parkettwischmaschine**. Nr. 59412, vom 30. Nov. 1911, **Société Chimique des Usines du Rhône, Anct. Gilliard, P. Monnet & Cartier**, auf: **Verfahren zur Acetylenisierung von Zellstoff**.

Gefl. Offerten oder Vorschläge werden durch Herrn **E. Imer-Schneider, Ingenieur-Conseil, 8, Bd. James Fazy, in Genf**, weiterbefördert.



## Patent-Randwinkel aus Ferro-Beton

zur Festhaltung des Schotterbettes und angebautem  
Entwässerungskanal

Grosse Raumersparnis, kein Entweichen des Schotters möglich.

**A.-G. HUNZIKER & C<sup>IE</sup>**  
**Zürich-Brugg-Olten-Brig**

Gasgefüllte  
**Wotan-Lampen**



*Neueste,  
sofort lieferbare Typen:*

25 Watt · 100-130 Volt,  
40 Watt · 140-165 Volt,  
60 Watt · 200-230 Volt.

*Siemens-Schuckertwerke-Zweigbureau Zürich*

# Eisenkonstruktionen

Brücken, Hochbauten, Masten, Gasbehälter  
Reservoirs, Krane, eiserne Fenster etc.

## Wartmann, Vallette & Cie., Brugg.

### Spiegelfabrik

Spezialität: Facetten- und  
Zierschliffspiegel in jeder  
Form und Grösse.



### Glaschleiferei

für Facettenglas, Glas-  
platten für Möbel, Verkaufs-  
tische u. Schaufenster.

## Gebr. Giesbrecht, Bern.

**Rud. Maag & Cie**  
Elektrische  
Licht- & Kraft-  
Anlagen.  
Gessnerallee 28  
Zürich 1  
Tel. 3540

Vortreter  
der  
**A.-G. Brown.  
Boveri & Cie.  
Baden.  
Motorenlager in  
Zürich**

### Elektro-Mechan. Reparatur - Werkstätte Zürich

**BURKHARD & HILTPOLD**

Hardturmstrasse 121 — Fabrik Orion

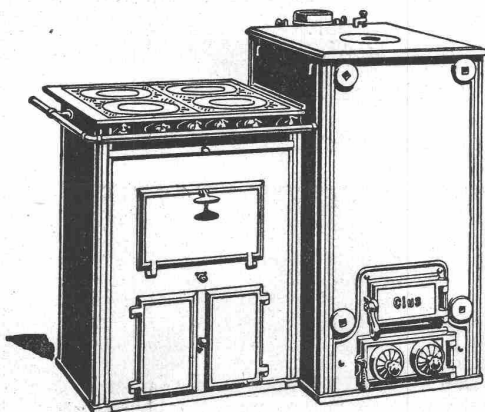
Telegr.: Elektromechan. Zürich 5 — Telephon: Nr. 8355

Tramhaltestelle Hardstrasse.

Reparatur, Umwicklung, Instandstellung, Umtausch,  
Kauf, Verkauf und Vermietung elektrischer Maschinen,  
Motoren, Transformatoren etc. etc.



GESELLSCHAFT DER LUDW. VON ROLL'SCHEN EISENWERKE  
FILIALE: **EISENWERK CLUS** KT. SOLOTHURN



Man verlange Broschüre Nr. 113 über  
Cluser Centralheizungsartikel.

## CLUSER HEIZKESSEL

für Warmwasser- und Niederdruck-Dampfheizung  
sowie für gewerbliche Anlagen.

**Bewährtes System.**

**Einfache Bauart und Aufstellung.**

**Bequeme Reinigung während dem Betriebe.**

**Radiatoren, 55 verschiedene Modelle.**

Rippenröhren und Rippenheizkörper, Wärmeplatten, Ventile,  
Formstücke, gusseiserne und schmiedeiserne Flanschen.

Zu beziehen durch die Installationsfirmen.



Wir suchen zu baldigem Eintritt für unsere

# Dampfkessel-

abteilung durchaus tüchtigen, im allgemeinen, u. wenn möglich auch im Hochleistungs-Kesselbau erfahrenen

# Konstrukteur

Nur Bewerber, die sich über ihre Befähigung ausweisen können u. die französische Sprache beherrschen, werden berücksichtigt. Schriftl. Anmeldungen unter Darlegung des Bildungsganges, Angabe der Gehaltsansprüche etc. an

**Gebrüder Sulzer, A.-G., Winterthur.**



**Zeichentische, Parallelführung**

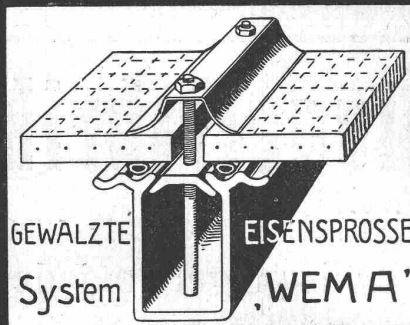
Marke „Siesto“.

# Leitungsstangen

aus prima Bergholz, gemäss eidg. Vorschriften,  
mit Kupfervitriol imprägniert, liefert die  
**Imprägnier-Anstalt E. Lüthi, Burgdorf**

# KITTLOSE GLASDÄCHER FÜR

**EINFACHE & DOPPELVERGLASUNG**



**Martin Keller**

**ZÜRICH**

Neu Seidenhof.

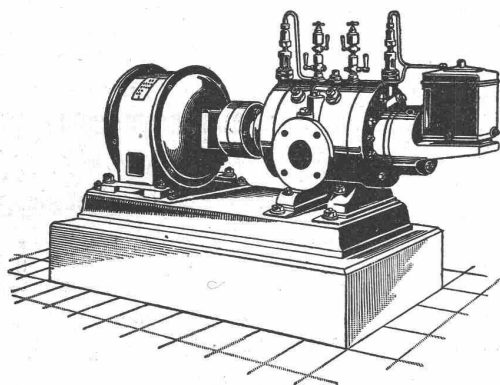
**Neu!**

**Neu!**

**Neu!**

# Rotierende Kompressoren und Vakuumpumpen

für Drücke bis 8 Atm. resp. Vakuum bis 99 Prozent.



**Direkte Kupplung** mit Elektromotoren oder Riemenbetrieb.

**Ruhiger Gang**, Luftförderung ohne Stösse.

**Keine Ventile** oder andere Steuerorgane.

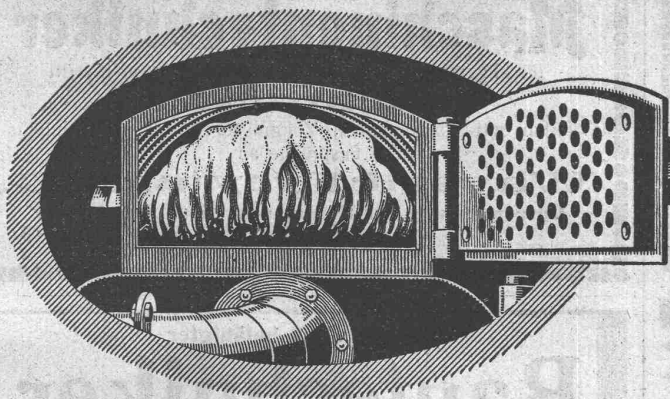
**Geringe Abnutzung** infolge der patentierten Entlastungsringe.

**Grösste Betriebssicherheit** bei geringster Wartung.  
**Kleinsten Raumbedarf**, geringe Gewichte, daher überall aufstellbar, auch fahrbar.

**Geringe Kosten** für Anschaffung, Fundamente und Montage.

Prospekte und Kostenvoranschläge auf Verlangen.

**SCHWEIZERISCHE  
LOKOMOTIV- UND MASCHINEN-  
FABRIK WINTERTHUR**



## Böhler's Unterwindfeuerung

eignet sich am vorzüglichsten für  
**Koksverfeuerung**

Einfacher Einbau ohne teure Apparate. Besichtigung der Anlagen in unserem Werke erbeten

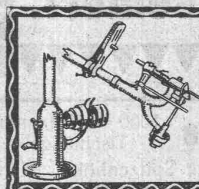
**GEBRÜDER BÜHLER, UZWIL (SCHWEIZ)**  
Maschinenfabrik und Giessereien

### Junger, energischer Mann

(Schweizer), Absolvent der Maturität,  
sucht per sofort Stelle auf

**Baubureau (Hoch- o. Tiefbau)**

Suchender ist federgewandt und auch im Zeichnen und in der Kalkulation gut bewandert, ebenso der deutschen und italienischen Sprache mächtig. Gefl. Offerten unt. Chiffre Z.U. 5195 an  
**Rudolf Mosse, Zürich, Limmatquai 34.**



**H.O. SCHMID ZÜRICH 8**  
**Autogene Schweisswerkstätte**  
für Massenartikel & Maschinen-  
bestandteile jeder Art.  
Telefon 194 Mühlebachstr. 123/25

### Beteiligung.

Ingenieur (Schweizer) mit abgeschlossener techn. Hochschulbildung (Zürich) und langjähriger praktischer Erfahrung im Tiefbauwesen, sucht sich an bestehendem, gut eingeführtem techn. Unternehmen mit grösserer Summe aktiv zu beteiligen. Detaillierte Offerten unter Chiffre Z. V. 5196 an die Ann.-Exp.  
**Rudolf Mosse, Zürich, Limmatquai 34.**

### Teermakadam - Beläge

für

**Strassen — Trottoirs — Bahnhofperrons**

Staubfrei .: Schlammfrei .: Stets trocken .: Geräuschlos

Mehrere 100 000 m<sup>2</sup> eingebaut

**Prospekte :: Offerten :: Referenzen**

**Schweizerische Strassenbau-Unternehmung A.-G.**

Aeberli-Makadam- und Asphaltwerke

**Solothurn** Telefon 6.33

Vertreter in Bern, St. Gallen, Luzern, Zürich

Telephon 48.44 3231 2102 91.40

# ECONO

der ideale

### Staubsauger

für Gleich- und Wechsel-  
strom ist unübertroffen!

Einfachste Handhabung  
:: Leicht transportabel ::  
Grösste Leistungsfähigkeit

Fordern Sie Prospekt  
und Angebot

Lokalvertreter gesucht

General-Vertretung für die  
Schweiz:

**Schweiz. Uhren-Export A.-G.**  
**Solothurn**



## Aluminiumwarenfabrik Gontenschwil A.-G.

**Menziken (Aargau)**

Fabrik-„Standard“-Marke

Aluminium

Riemenscheiben  
Kochgeschirr, Sandguss  
Stangen, Blech, Draht, Folien  
Profile, Techn. Artikel  
Präzisionsguss  
Autogene Schweissung

Aluminium



Auf sofort oder später suchen wir  
für unseren Personen-Automobilbau

## Konstrukteure und Zeichner

welche schon mehrjährige gleiche Tätigkeit aufweisen können.  
Angebot mit Angabe der bisherigen Tätigkeit, Eintrittstermin,  
Zeugnisabschriften, Gehaltsansprüchen erbeten an

**Hansa-Lloyd-Werke, Aktiengesellschaft, Bremen**  
**Werk Varel (Oldenburg).**

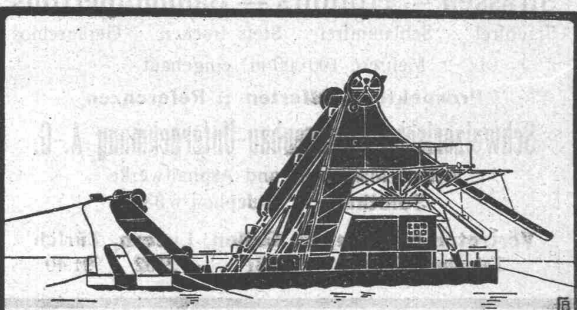
## Eisenbeton - Bauführer

sofort von grosser Unternehmung gesucht.  
Solche mit Erfahrungen im Silobau bevor-  
zugt. Neben fachlicher Tüchtigkeit müssen  
die Bewerber Erfahrung im Verkehr mit  
Polieren, Arbeitern und Bauherren besitzen.  
Die Stellung ist bei Bewährung dauernd.

**Carl Brandt, Düsseldorf.**

**I Universal-Fräsmaschine** 1000 — 1200 mm  
Tischlänge  
**I Wellendrehbank** 250—300 mm Spitzenhöhe, 10 m  
Drehlänge, neu oder sehr gut er-  
halten, **zu kaufen gesucht.** — Schriftliche Offerten an

**Düsseldorfer Maschinenbau-Aktiengesellschaft,**  
**vorm. J. Losenhausen, Düsseldorf-Grafenberg.**



**OEHLER & AARAU**  
**SCHWIMMBAGGER MIT**  
**OHNE SORTIERVORRICHTUNG**

**Spezialfabrik für Förderanlagen**

Rollmaterial	Becherwerke
Luftseilbahnen	Transportschnecken
Bremsberge	Schüttelrinnen
Rangieranlagen	Gurtenförderer
Hängebahnen	Elevatoren etc. etc.
<b>Elektrische u. Motorlokomotiven</b>	

## Maschinentechniker

für allgemeinen Maschinenbau zu sofortigem Eintritt  
**gesucht.**

Offerten mit Photographie, Zeugnisabschriften und Gehalts-  
ansprüchen an

**Wayss & Freytag A.G.**

Unternehmung für Beton- und Eisenbetonbauten  
Neustadt an der Haardt.

Zeichnerisch befähigter

## Bautechniker

für Bauleitung und Abrechnung **sofort gesucht.**  
**Aug. Wiegand, Architekt, Ortelsburg (Ostpr.)**

## Ingenieure u. Techniker

möglichst mit Praxis im Eisenbetonbau  
von grosser Unternehmung **gesucht.**

**Carl Brandt, Düsseldorf**

## Gesucht Masch. - Techniker

mit mindestens 2 Jahren guter Konstruk-  
tionspraxis für das technische Bureau  
einer schweizerischen Giesserei mit  
mechanischen Werkstätten. — Offerten  
unter Chiffre Z. P. 4990 befördert die

**Annoncen-Expedit. Rudolf Mosse, Zürich**  
Limmatquai 34.

Grosse Maschinenfabrik der Ostschweiz  
**sucht** für ihre Abteilung

## Dieselmotoren

jüngere, tüchtige

## Konstrukteure

mit oder ohne Hochschulbildung, sowie  
**Zeichner**, die auf Dieselmotoren bereits  
gearbeitet haben. Eintritt baldmöglichst.  
Bewerber, die ihre Befähigung für kon-  
struktive Arbeiten nachweisen können  
und auf dauernde Stellung reflektieren,  
wollen ihre Offerten mit näheren An-  
gaben über Bildungsgang, bisherige  
Tätigkeit u. Gehaltsansprüche einreichen  
unter Chiffre Z. Z. 5050 an die Annoncen-  
Expedition **Rudolf Mosse, Zürich,**  
Limmatquai 34.



**S.I.A.**

Stellen-Vermittlung des Schweiz. Ing.- und Arch.-Vereins, Tiefenhöfe 11, Zürich.

(Bewerber wollen Anmeldebogen verlangen).

**S.I.A.**

**Schweiz:** Jüngerer Maschinentechniker mit Praxis für Konstruktionsbureau, allgemeiner Maschinenbau. 438  
 Tücht. Zeichner, für dauernde Stellung in Elektr.-Werk. 456

Maschinen-Ingenieur oder Techniker mit Kenntnissen in Elektrotechnik. 464  
 Uebersee: Tüchtiger Zeichner für Eisenkonstruktionen 450

**Stellen suchen:**

Architekten, Ingenieure und Techniker verschiedener Branchen, total 30.

## Dessinateur (Architecte)

habile et bon constructeur, est demandé pour importante construction de Banque. Excellentes références exigées. Adresser offres écrites avec prétentions sous chiffré. Z. G. 5107 à l'Agence de Publicité  
**Rudolf Mosse, Zürich,**  
 Limmatquai 34.

## Kulturingenieur

mit mehrjähriger Feld- u. Bureau-praxis sucht für sofort Anstellung oder Uebergabe von Arbeiten. Bewerber ist bewandert in allen kulturtechnischen Arbeiten, sowie Städtekanalisation, Wasserversorgung, Vermessungswesen etc. Eintritt nach Wunsch. Offerten unter Chiffre Z. E. 4905 befördert die Annoncen-Expedition

**Rudolf Mosse, Zürich,**  
 Limmatquai 34.

## Junger Bauingenieur

mit Diplom E. T. H. 1915, Waadt-länder, mit einigen Monaten Praxis, sucht Stellung. Vorzügliche Zeugnisse. Offerten unter Chiffre Z. C. 5128 bef. die Annoncen-Exp.  
**Rudolf Mosse, Zürich,**  
 Limmatquai 34.

## Tüchtiger Bauführer- Architekt

Diplom Technikum Winterthur, 2 Semester Hochschule München (Fischerschüler), einig. Jahr. Bureau-praxis, sowie Bauführer von grösseren Bauten, sucht dauernde Stelle oder auch nur zur Aushilfe. Eintritt sofort. Offerten unt. Chiffre Z. N. 5188 befördert die Annoncen-Expedition

**Rudolf Mosse, Zürich,**  
 Limmatquai 34.

Schmiedeeiserne  
**Treppen**  
 jeder Form,  
 aus ganzen  
 Tafeln  
 gebogen  
 Pat.  
 D. R. G. M.  
 leicht  
 solid  
 billig  
 wenig Unterhalt!  
 Zeichnungen und  
 Berechnungen  
 gratis.

**Gebr. Demuth, Baden**

:: Blechblegearbeiten ::

Wir suchen für unsere Konstruktionsbureaus zu möglichst sofortigem Eintritt einige jüngere

## Maschinen- Zeichner

die eine Lehrzeit als solche absolviert haben und in der Lage sind, nach allgemeinen Angaben einfachere, konstruktive Arbeiten selbstständig auszuführen.

Bewerber wollen ihre Anmeldungen schriftlich einreichen an

**Gebrüder Sulzer**  
 Aktiengesellschaft  
 Winterthur.

## Gesucht Techniker

womöglich mit Architekten-Vorbildung, Gewandtheit im technischen, sowie perspektivischen Zeichnen Bedingung, Fertigkeit im Rechnen erwünscht. Schriftliche Offerten mit Angabe der Gehaltsansprüche unter Chiffre Z. J. 5109 befördert die Annoncen-Expedition

**Rudolf Mosse, Zürich,**  
 Limmatquai 34.

## Erfahrene Bauführer

die nachweislich schon grössere Eisenbetonbauten selbständig ausgeführt haben, werden für dring. Fabrikbauten sofort gesucht. Offerten mit Zeugnissen, Gehaltsansprüchen und Eintrittstermin an  
**Wayss & Freytag, A.-G.,**  
 Königsberg (Pr.), Börsenstr. 18.

## Junge Dipl.-Ingenieure und Techniker

für Wasserbau gesucht. Meldungen mit Zeugnissen, Lebenslauf und Gehaltsansprüchen an das

**Königliche  
Wasserbauamt  
Emden.**

## Ingenieur! Kapital!

Für neue Baustoffe (patentfähig), die solide, billige und rasche Bauten ermöglichen, wird Interessent etc. gesucht. Offerten sub Chiffre Z. V. 4896 befördert die Annoncen-Expedition

**Rudolf Mosse, Zürich,**  
 Limmatquai 34.

## Bruno Wehrli

phototechn. Anstalt  
 Kilchberg b. Zürich

Vergrösserung und  
 Verkleinerung von Plänen  
 Landkarten, Zeichnungen  
 etc. auf jeden Masstab.

## KAEGI & EGLI

vorm. Ed. Schlaepfer & Co.  
 Elektrische Unternehmungen  
**ZÜRICH 2**

Elektrische  
 Kraft-Licht-Heizungs-  
 Anlagen jeden Umfanges  
 Grosses Lager in  
 Beleuchtungskörpern  
 Elektromotoren  
 Bügeleisen etc. etc.

Elektromech. Werkstätte  
 für Neuherstellungen  
 u. Reparaturen.



## 1 WATT- & 1/2 WATT- DRAHTLAMPEN

Erstklassiges  
 Schweizer Fabrikat

Gezogener Leuchtdraht  
 nach eigenem Verfahren  
 hergestellt

Goldene  
 Medaille  
 S. L. A. B.  
 1914

## LICHT A.-G. ZUG

Fabrik in Goldau

**Arnold, Aschwanden & Co., Flüelen**  
**Bau-Materialien**  
 Quarzsand, Hartschotter, gebrochen  
 von Kieselkalkstein :: Asphalt-Sand  
 Sämtliche Sorten Sande

**Kittlose Glasbedachungen.**  
 System Zimmermann  
  
**PAUL APPEL**  
 Zürich, Limmatstrasse 55  
 Bern, Länggass-Str. 26



# GIESSEREI BERN IN BERN

## Konstruktionswerkstätten

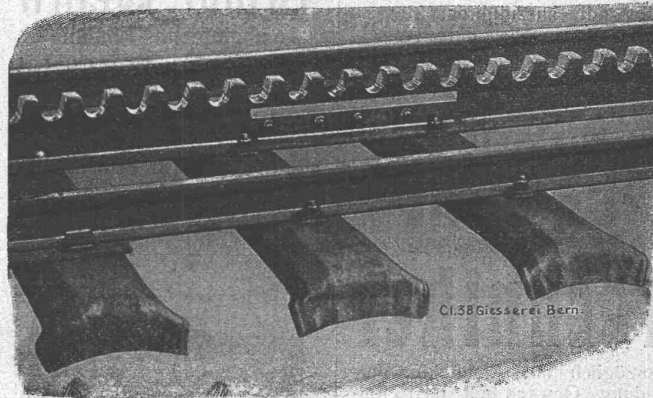
Werk der Gesellschaft der L. von Roll'schen Eisenwerke

liefert als Spezialität:

**Zahnradbahnmaterial, Hebezeuge, Eisenbahnmaterial,  
Standseilbahnen, Schleusen- und Wehreinrichtungen**

Telegramme:

Giesserei Bern



Telephon 1066

Cl. 58 Giesserei Bern

# LOCHER & C<sup>IE</sup>, ZÜRICH (Schweiz)

Ingenieurbureau und Bauunternehmung für Hoch- und Tiefbau

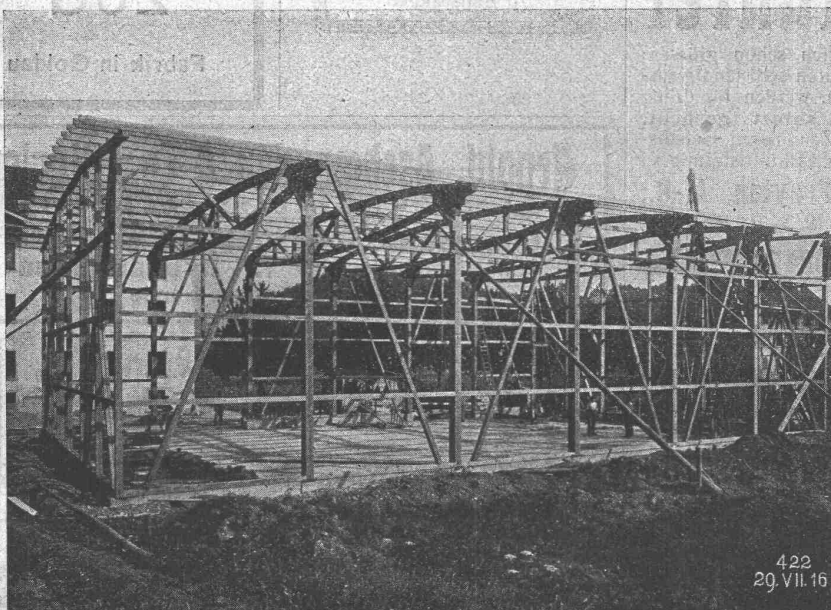
Gegründet 1830

Telephon 2084 und 6229

Telegramme: Locherco

Schweiz. Landesausstellung Bern 1914:

Grosser Ausstellungspreis



422  
29. VII. 16

Hallen- und  
Lagerschuppenbauten  
in Holzkonstruktion

bis 30 m freie Stützweite nach

System Locher & Cie.

(Patent angemeldet)

Abstützung auf Holz, Mauerwerk,  
Eisenbeton oder Eisen.

In gegenwärtigen Zeitverhält-  
nissen billigste Bauart bei

kürzester Bauzeit.

Projekt und Ausführung.