

Zeitschrift: Schweizerische Bauzeitung
Herausgeber: Verlags-AG der akademischen technischen Vereine
Band: 67/68 (1916)
Heft: 21

Werbung

Nutzungsbedingungen

Die ETH-Bibliothek ist die Anbieterin der digitalisierten Zeitschriften auf E-Periodica. Sie besitzt keine Urheberrechte an den Zeitschriften und ist nicht verantwortlich für deren Inhalte. Die Rechte liegen in der Regel bei den Herausgebern beziehungsweise den externen Rechteinhabern. Das Veröffentlichen von Bildern in Print- und Online-Publikationen sowie auf Social Media-Kanälen oder Webseiten ist nur mit vorheriger Genehmigung der Rechteinhaber erlaubt. [Mehr erfahren](#)

Conditions d'utilisation

L'ETH Library est le fournisseur des revues numérisées. Elle ne détient aucun droit d'auteur sur les revues et n'est pas responsable de leur contenu. En règle générale, les droits sont détenus par les éditeurs ou les détenteurs de droits externes. La reproduction d'images dans des publications imprimées ou en ligne ainsi que sur des canaux de médias sociaux ou des sites web n'est autorisée qu'avec l'accord préalable des détenteurs des droits. [En savoir plus](#)

Terms of use

The ETH Library is the provider of the digitised journals. It does not own any copyrights to the journals and is not responsible for their content. The rights usually lie with the publishers or the external rights holders. Publishing images in print and online publications, as well as on social media channels or websites, is only permitted with the prior consent of the rights holders. [Find out more](#)

Download PDF: 20.02.2026

ETH-Bibliothek Zürich, E-Periodica, <https://www.e-periodica.ch>

Schweizerische Bauzeitung

Abonnementspreis:

Schweiz 25 Fr. jährlich
Ausland 30 Fr. jährlich

Für Vereinsmitglieder:

Schweiz 20 Fr. jährlich
Ausland 24 Fr. jährlich
sofern beim Herausgeber
abonniert wird

WOCHENSCHRIFT

FÜR BAU-, VERKEHRS- UND MASCHINENTECHNIK

GEGRÜNDET VON A. WALDNER, ING. HERAUSGEBER A. JEGHER, ING., ZÜRICH

Verlag des Herausgebers. — Kommissionsverlag: Rascher & Cie., Zürich und Leipzig

ORGAN**Insertionspreis:**

4-gespalt. Pettizeile oder
deren Raum . . . 30 Cts.
Haupttitelseite: 60 Cts.
Alleinige Inseraten-An-
nahme: Rudolf Mosse,
Annoncen-Expedition,
Zürich, Basel und deren
Filialen und Agenturen

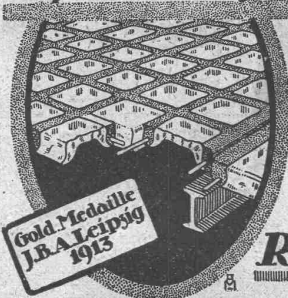
DES SCHWEIZ. ING.- & ARCHITEKTEN-VEREINS & DER GESELLSCHAFT EHEM. STUDIERENDER DER EIDG. TECHN. HOCHSCHULE.

Eisenkonstruktionen

Konstruktionswerkstätte
Nidau (Bern) C. Wolf & Cie.

Für technische Vorarbeiten und Projekte
im Strassen-, Wasser- und Eisenbahnbau, sowie für Wasserversorgungen und
Bahnhofanlagen empfiehlt sich
Carl Frey, Ing., Reussport 3, Luzern, gew. Ing. I. Kl. der S.B.B.

Glas-Eisen-Beton



SYSTEM KEPPLER
Für Fußboden
Dächer & Wände

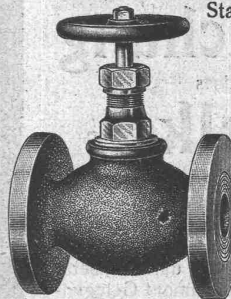
Große Tragfähigkeit. Billig in der Her-
stellung. Minimale Unterhaltungskosten.
Feuerfester. Leicht zu reinigen.
Kein Anstrich nötig.

Vertreter:

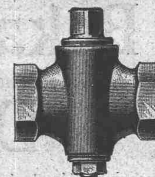
Rob. Loofer, Zürich 4

Badener-Str. 41

K. Schäffer
Lager und Verkaufsstelle von
Schäffer & Budenberg G. m. b. H., Zürich
Stampfenbachstr. 61



Ventile
Manometer
Hähne
Wasserstände
Injektoren
Kondenswasserableiter



ZENTRALHEIZUNGEN

erstellen
MOERI & CO Zentralheizungsfabrik
LUZERN

Internationales Patentanwaltsbureau
NAEGELI & CO BERN

SPITALGASSE 32

Techn. Leiter: F. NAEGELI, gew. Ingenieur d. Eidg. Patentamts

Aktien-Gesellschaft Contr. Zschokke

Projektierung und Ausführung von hydrau-
lischen Werken an Flüssen und an der See

Pneumatische Foundationen
Baggerarbeiten
Wasserwerksanlagen

Flusskorrekturen
Hafenmauern
Quaibauten

Trockendocks
Schiffschleusen

Pariser Weltausstellung 1889: Grand Prix — Landesausstellung Bern 1914: Grosser Ausstellungspreis

Mechanische Werkstätte für eiserne Brücken und Eisenhochbau
in Döttingen (Aargau)

General-Verwaltung in Aarau

Eidgenössische Technische Hochschule

Die Professur für Baukonstruktionslehre, die infolge Rücktritts des bisherigen Inhabers frei geworden ist, wird in abgeänderter Umschreibung zur Wiederbesetzung auf den 1. April 1917 ausgeschrieben. Sie umfasst den Unterricht in Hochbau (in Stein, Holz, Eisen und Eisenbeton) an der Architektenschule, der Ingenieurschule und der Maschinen-Ingenieurschule, sowie Baumechanik und Bau-Statik an der Architektenschule. — Die Bewerber werden eingeladen, ihre Anmeldung nebst einem curriculum vitae und Ausweisen über wissenschaftliche Befähigung und praktische Tätigkeit bis zum 30. Nov. 1916 dem Unterzeichneten einzureichen, der auf Wunsch nähere Auskunft über die zu besetzende Professur erteilen wird.

Zürich, den 2. November 1916.

Der Präsident des schweizer. Schulrates:
Dr. R. Gnehm.

Bekanntmachung Düngkalk

Wir machen hiemit bekannt, dass

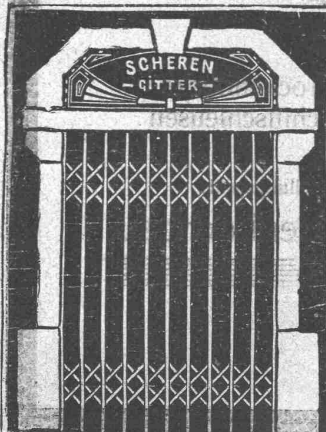
infolge der hohen Transportkosten als Stückgutsendung von uns **nicht franko** geliefert werden kann. Dagegen werden wir Verkaufsstellen für unsern kohlen-sauren, höchstprozentigen **Düngkalk** und **Futterkalk** errichten, dessen Inhaber wir durch Inserat bekannt geben. Somit wird jeder Konsument Gelegenheit haben, auch das kleinste Quantum ab Lager der Verkaufsstelle **schnell** und zum **billigsten Preise** franko ab Lager der Verkaufsstelle zu beziehen.

Hochachtungsvoll

Hess & Helmle, Zürich 8,
Seefeld, Wiesenstrasse 2, Telephon 1287.

Gleichzeitig wird gesucht ein **zahlungsfähiger, strebsamer Mann**, der ein Verkaufs-Depot unter **günstigen Bedingungen** zu übernehmen gewillt ist. Erforderlich sind ein einfacher, trockener und geräumiger Lagerraum, sowie gute Beziehungen zu der in Frage kommenden Kundschaft.

Nur ernsthafte Bewerber, die sich dem Geschäft dauernd widmen wollen, belieben Offerte an obige Firma umgehend einzureichen.



E. Rüegg
Zürich 1

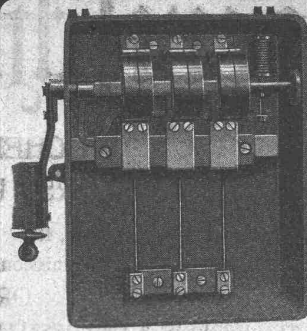
Friedhofgasse-Hohepromenade
Telephon 12297

Mech. Schlosserei
Eisenkonstruktionen

Scherengitter, Stollen
etc. in solider Ausführung

Kochherd-Fabrikation

Reparaturen
Autogene Schweißanlage



Type M.

Movo A.-G.

Vivis (Schweiz)
Fabrik elektrischer Apparate

3-polige Motor-Schaltkasten mit automatischer Auslösung

Trockenschalter in Guss-gehäuse.
Verlangen Sie Offerte.



**MODERNE KLEIDUNG
IN ALLEN PREISLAGEN
BURGER-KEHL & CO**

**BASEL BERN GENÈVE LAUSANNE
LUZERN NEUCHÂTEL S. GALLIEN
WINTERTHUR ZÜRICH**

VERLANGEN SIE UNSEREN WINTERKATALOG 1916-1917

J. Schmidheiny & Cie
Heerbrugg (Kanton St. Gallen)

liefern

garantiert salpeterfreie

Backsteine aller Arten von grösster Druckfestigkeit. Festigkeit gemäss den Normalen des Schweizerischen Ingenieur- und Architekten-Vereins werden mindestens garantiert.

Poröse Steine und Platten für Scheidewände, Boden- und Wandbeläge. Sehr leichtes, nagelbares, vollständig schallsicheres Produkt. Bester u. billigster Ersatz für Kork etc.

Decken-Hohlkörper, System Simplex, Westphal, Pfeifer.

Bedachungsmaterialien in naturrot oder verschiedenen Farben engobiert. 10-jährige Garantie.

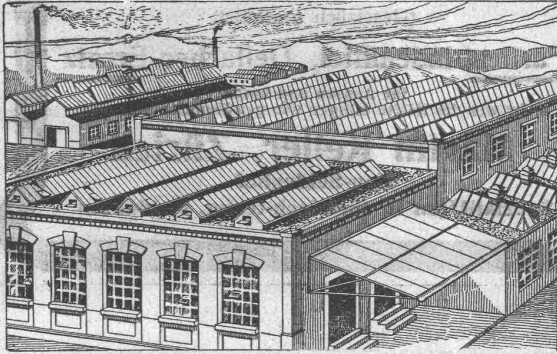
Referenzen, Muster und Prüfungsatteste stehen zur Verfügung.

Beim Einfordern von Prospekten wollen die w. Leser a. d. Zeitschrift Bezug nehmen.

Submissions-Anzeiger.

Termin	Auskunftstelle	Ort	Gegenstand
20. Novbr.	Baubureau	Männedorf (Zürich)	Arbeiten zu den Auf- und Anbauten am Krankenasyll Männedorf.
24. "	Goldinger, Gemeinderat	Lanzenneunforn (Thurg.)	Die Bauarbeiten an Entwässerungen in Lanzen-Neunforn.
24. "	Gottfr. Leemann	Ammenhausen (Thurg.)	Die Drainagearbeiten an der Entwässerung bei Ammenhausen.
25. "	Stadt. Tiefbauamt	Bern	Ausführung des dritten Bauloses der Aarekorrektur in Bern.
30. "	Eggspühler	Zurzach (Aargau)	Maurer- und Malerarbeiten für die äussere Renovation des Pfarrhofes in Zurzach.
30. "	Kant. kulturtechn. Bureau	Zürich 1	Erstellung eines neuen Wegnetzes (4500 m) in Höngg.
31. Dezbr.	Baubureau der S. B. B.	Biel (Bern)	Unterbauarbeiten zum neuen Personenbahnhof Biel samt Zufahrtsstrassen.
31. Jan. 17	Elektr. Betrieb d. S. B. B.	Bern	Kabel, Leitungen, Apparate usw. zur Schaltanlage im Kraftwerk Rito.

Glasdächer u. Dachoberlichter



in kittlosen Systemen
Einfache u. doppelte Verglasung

Schweizer. u. ausländische Patente
Sämtliche Spenglerarbeiten für
Fabrikbauten

**Glasdachwerke
Simon Kulli, Olten**

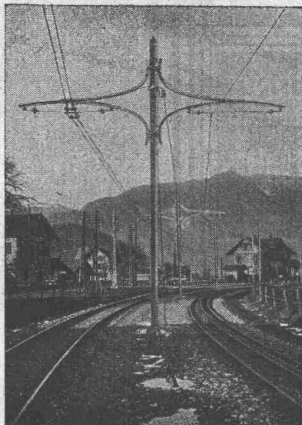
Mechanische Bauspenglerei
Schweizer Firma — Gegründet 1854
Auf Wunsch Ingenieurbesuch.

PATENT-ANWÄLTE
E. BLUM & C^{ie} DIPL. INGENIEURE
GEGRÜNDET 1878 • ZÜRICH • BAHNHOFSTR. 74

**OFENFABRIK
SURSEE**
Grösste Ofenfabrik der Schweiz



KÖCHHERDE
für
*Private
Restaurants & Hotels*
Preislisten Gratis



Eisenmöbelfabrik Biglen
Bigler, Spichiger & C^{ie}

Spezialfabrikation von
Oberleitungs- u. Ausrüstungs-Material
elektrischer Bahnen
(Leitung: Ing. Morgenthaler)

Technisches Bureau: **BERN**, Bahnhofplatz Nr. 1

Briefadresse:
Bigler, Spichiger & Cie., Bern

Mechanische Werkstätten
Mechanische Schlosserei
Gesensschmiede
Hammerschmiede
Stanzerei, Presserei

Telephon Nr. 2620
Telegramme: Elektrobigen Bern

Mechanische Schreinerei
Malerei: Spritz-, Tauch- und
Emaillier-Verfahren
Autogene Schweisserei
Fabrikation von Massenartikeln

**Gelegenheits-Elektro-
Motoren u. Maschinen**
liefert mit Garantie
Elektro-Mechan.
Reparaturwerkstätte Zürich
Hardturmstr. 121, Zürich 5.
„Orion“.

Centralheizungen J. Rukstuhl, Basel



Wasserdurchlässige Stellen in Böden
und Wandputz werden mit schnell-
bindender „SIKA“ verdichtet.

SIKA für staubtrockene **Abdichtung** von Zement, Kalk-
putz, Beton etc., widersteht einem Wasserdruck von
über 6 Atm. = 60 m.

PURIGO für Reinigung und Härtung aller Art, von Natur-, Kunststein,
Mörtelmassen etc., schützt gegen starke Reagenzien (Säuren).

CONSERVADO (farbig, farb- und geruchlos) zur
Konservierung und Dichtung von
Putz (Wetterfassaden) und **Gesteinen** mittels
Eintränkung. Schützt gegen Salpeterausblühung.

Wir übernehmen weitgehendste Garantien.

Man verlange Prospekte und prima Referenzen.

Fabrikation und Vertrieb:

KASP. WINKLER & C^{ie}

Chem. Bau-techn. Artikel, Zürich 5

Telephon 7462
Telegr.: SIKA

Telephon 7462
Telegr.: SIKA



Urner und Tessiner Granite liefern in jeder Bearbeitungsart
MICHELE ANTONINI & Co., Schweizerische Granitwerke
CRESCIANO (Inhaber: Michele & Giovanni Antonini) — Uebernehmer der Liegen-
 schaften der ehem. A.-G. Schweiz. Granitwerke Bellinzona — **Einzig**
 b. Stat. Osogna (Geleiseanschluss) Besitzer der **dunklen Granite und weissen Marmor von Castlone.**
Maschinelle Bearbeitung, Polier- und Sägewerk.
 Bureau in **Bellinzona** und **Wassen** Telephon und Telegramme: Antonini } Bellinzona
 Wassen

Bauer, A.-G., Zürich 6

Gegründet 1862



Moderne Tresoranlagen

Panzer Türen

Kassenschränke

Einmauerschränke

**Archiv- und Bibliothek-
Anlagen**

Kataloge zn Diensten

Technisches Bureau
Dr. G. Lüscher
 Ingenieur, Aarau

Ausarbeitung von Plänen

für

Eisenbetonkonstruktionen, Fabrikbauten
Bauaufsicht, Expertisen

Projektierung und Ausführung

von

Wasserkraftanlagen, pneumatische
Foundationen :: Brückenbauten

Neu Meiol Neu

(Gesetzlich geschützt)

Farbenbindemittel, Oelfarben-Ersatz

für Aussen und Innen,
 mehr wie die Hälfte billiger wie gewöhnliche Oelfarbe.

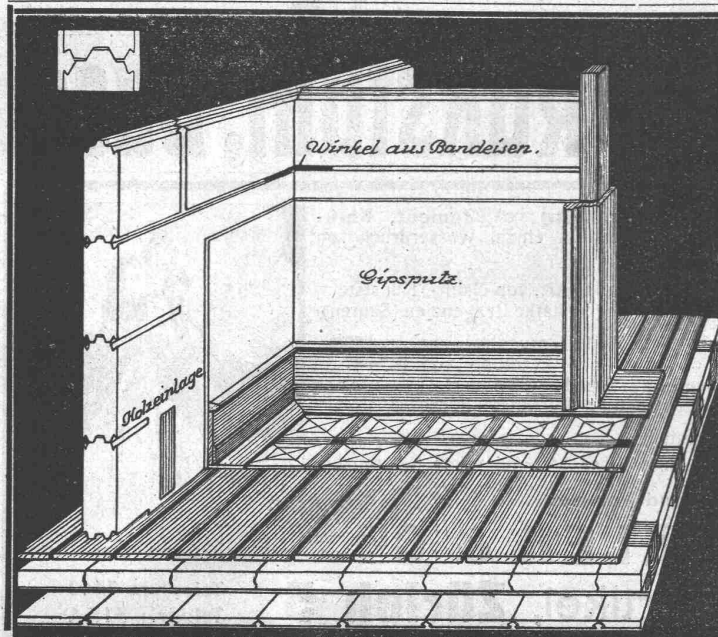
Martin Keller, Zürich

Neu-Seidenhof

Spezialitäten in chemisch-techn. Produkten



ETERNIT
INNENBAU
 —
ETERNITWERKE
 • A. G. •
NIEDERURNEN



Winkel aus Bandeisen.

Gipsputz.

Rückeinlage

Freitragende
Innenwand

aus Patent-Wandplatten

⊕ Patent Nr. 68,760

Trocken versetzt, daher schneller aufgestellt als jede andere Wand. Bildet nach Auftragen des Verputzes ein **äusserst widerstandsfähiges Ganzes**, welches allen Anforderungen solider, moderner Bauweise gerecht wird.

Rasch trocken

rissfrei

schalldämpfend

vorzüglich isolierend und feuersicher

nagelbar

sehr stabil

und billig.

Plattengrösse 200 × 25 cm, in Stärken von 5, 7 und 10 cm (hohl und voll).

Prima Referenzen

Gips-Union A.-G., Zürich

Gesellschaft von 25 fusionierten Werken

Schweiz. Landesausstellung Bern 1914: **Goldene Medaille**

Kohí-noor *Standardmüll*
Bleistifte-Kopierstifte-Gummi
Von Fachleuten seit Jahren als unübertroffene Fabrikate anerkannt



Zeichentische
 verstellbar in der Höhe
 und in jeder Schräglage
Lichtpausapparate
 für Tageslicht- und für
 elektrische Belichtung
 GEBRÜDER
SCHOLL
 POSTSTRASSE 3 ZÜRICH

ED. AERNI-LEUCH, Bern
Lichtpaus- u. Plandruckanstalt

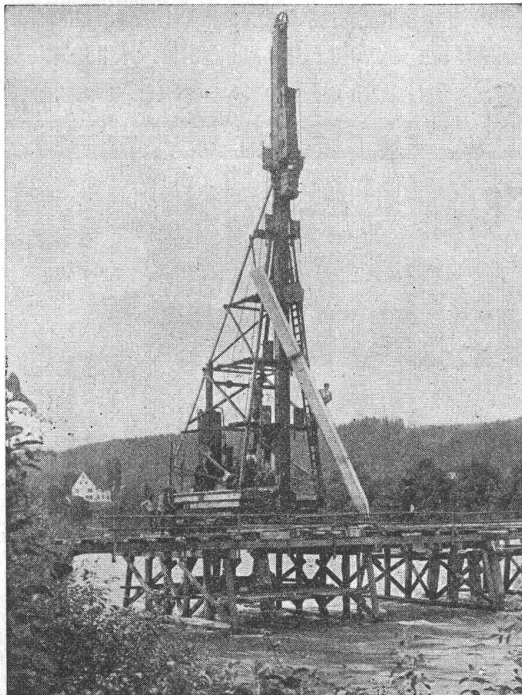
Heliographie :: Plandruck
Zinkdruck
 ein- u. mehrfarbig, nach Pausen od. direkt vom Original.
Lichtpausapparate eigener bewährter Konstruktion

 Vollständig neue, leistungsfähige Einrichtung.

 Grosses Lager in Paus- u. Zeichnungspapieren.
 Billige Preise :: Gewissenhafte Bedienung.



LANDIS & GYR A.G.
ZUG
 ELEKTRIZITÄTSZÄHLER
 TARIFAPPARATE FERRARIS-WATTMETER
 ZEIT- & SPERRSCHALTER STROMBEGRENZER EICHANLAGEN



Ed. Züblin & C^{ie} A.G.

Zürich und Basel

Ingenieurbureau u. Unternehmung
 für Beton- und Eisenbetonbau
 Bau-Unternehmung

Fundierungen

mit Eisenbetonpfählen
 (System Züblin)

und Pressbetonpfählen
 (System Wilhelmi)

Nebenstehend: Vom Bau der Eisenbetonbrücke über die Aare bei Däniken; Rammung der Zwischenpfähle bis 4,50 m unter Flussole (Eisenbetonpfähle von 14 m Länge und 46 cm innerem Durchmesser).

G. Rüttimann, Elektr. Unternehmungen, Zürich 3

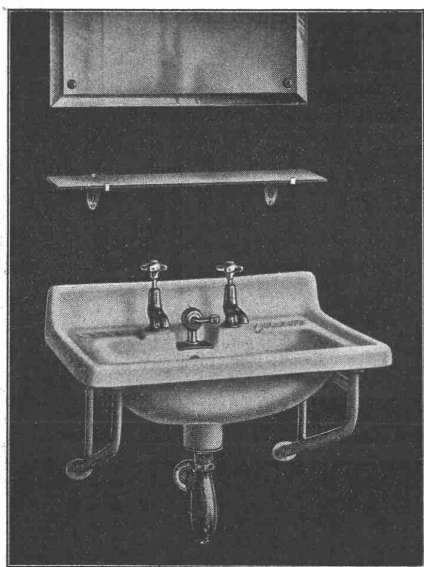
Erstes Spezialgeschäft für

Freileitungen

Sanitas Zürich 4

Bäckerstrasse 52

Sanitäre Apparate en gros



Verlangen Sie Katalog B und Offerten

Sandstrahl-Gebläse

+ Patent Nr. 73612. D. R. P. a.

**Kompressoren
Komplette Anlagen**

baut und liefert für alle Verhältnisse

Carl Weller & Co.

Zürich 8

Thonwerk Biebrich A.-G.

Chamottefabrik

Biebrich am Rhein.

Hochfeuerfeste u. säurebeständige Produkte.

Normal- und Façonsteine aller Art, Chamottemörtel,
Retorten, Muffeln etc., Bau kompletter Ofenanlagen.

Beste Referenzen und Zeugnisse aus der Schweiz.



Schweizerische Landesausstellung 1914:
1 goldene und 2 silberne Medaillen.

Zürich: Fietz & Leuthold, Baugeschäft
Winterthur: J. Häring, Baugeschäft
Andelfingen: E. Landolt-Frey, Baugeschäft
Neuhausen: Joseph Albrecht, Baumeister

Das Ideal aller Gerüste (ohne Stangen)

ist das

Blitz-Gerüst

System E. Schärer.

Ungehindert freier Verkehr bei Gebäude-Renovationen
Neu- und Umbauten.

Mietweise Abgabe von Trägern an Baumeister.

Mietweise Erstellung kompletter Gerüstungen
durch die Konzessionäre:

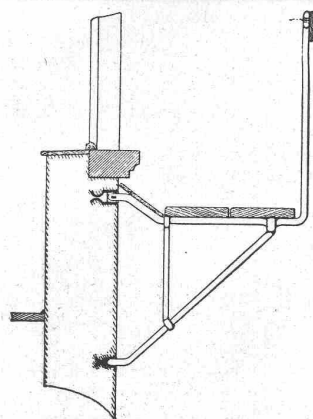
Bern: G. Rieser, Baugeschäft
Genf: Ed. Cuénod, S. A., Entrepreneur
Luzern: E. Berger, Baugeschäft
Glarus: Rud. Stüssy-Aebly, Baugeschäft

Herisau: Joh. Müller, Baumeister
St. Gallen: Gschwend, Siegrist & Cie., Baugeschäft
Rheinfelden: Fritz Schär, Baugeschäft
Olten: Otto Ehrensperger, Baugeschäft

Weitere Lizenzen werden abgegeben, Nähere Auskunft durch die

Schweizerische Gerüst-Gesellschaft A.-G., Zürich 7

Steinwiesstrasse 86 — Telefon 2134 — Telegramm-Adresse: „Blitzgerüst“.



Blitz-Träger No. 1. = Ca. 1:33.