

Zeitschrift: Schweizerische Bauzeitung
Herausgeber: Verlags-AG der akademischen technischen Vereine
Band: 67/68 (1916)
Heft: 20

Werbung

Nutzungsbedingungen

Die ETH-Bibliothek ist die Anbieterin der digitalisierten Zeitschriften auf E-Periodica. Sie besitzt keine Urheberrechte an den Zeitschriften und ist nicht verantwortlich für deren Inhalte. Die Rechte liegen in der Regel bei den Herausgebern beziehungsweise den externen Rechteinhabern. Das Veröffentlichen von Bildern in Print- und Online-Publikationen sowie auf Social Media-Kanälen oder Webseiten ist nur mit vorheriger Genehmigung der Rechteinhaber erlaubt. [Mehr erfahren](#)

Conditions d'utilisation

L'ETH Library est le fournisseur des revues numérisées. Elle ne détient aucun droit d'auteur sur les revues et n'est pas responsable de leur contenu. En règle générale, les droits sont détenus par les éditeurs ou les détenteurs de droits externes. La reproduction d'images dans des publications imprimées ou en ligne ainsi que sur des canaux de médias sociaux ou des sites web n'est autorisée qu'avec l'accord préalable des détenteurs des droits. [En savoir plus](#)

Terms of use

The ETH Library is the provider of the digitised journals. It does not own any copyrights to the journals and is not responsible for their content. The rights usually lie with the publishers or the external rights holders. Publishing images in print and online publications, as well as on social media channels or websites, is only permitted with the prior consent of the rights holders. [Find out more](#)

Download PDF: 24.02.2026

ETH-Bibliothek Zürich, E-Periodica, <https://www.e-periodica.ch>

Kalk- und Zementfabriken C. Hürlimann, Brunnen

Telegramm-Adresse: **Hürlimann-Brunnen** — **Telephon Nr. 46.**

Prima Portland-Zement

mit hoher Anfangsfestigkeit und konstanter Nacherhärtung, schöne Farbe, grosse Ausgiebigkeit und Plastizität, vorzüglich geeignet für **Zementwarenfabrikation, Eisenbetonbau, Fundationen** und jede andere Zementarbeit.



Prima Grenoble-Zement, Marke „Blitz“. Eigenes Fabrikat.

Den französischen und schweizerischen Grenoble-Zementen vollkommen ebenbürtig; eignet sich ganz besonders für Arbeiten im Wasser. **Erreicht die Normenfestigkeit von Portland-Zement.**

Prompte Spedition. Geleise-Anschluss.

Referenzen: Muotakorrekion. — Siloanlage Altdorf. — Eidg. Techn. Hochschule Zürich. — Ueberführung Kantonsstr. u. Tram Schwyz-Brunnen. — Schöllenenbahn. — Inst. hl. Kreuz Ingenbohl. — Brienzerseebahn etc.



Prima Hydraulischer Kalk

seit 1881 bewährte, ganz vorzügliche Qualität

A.-G. „UNION“ in Biel, Fabrik in Mett
Erste schweiz. Fabrik für elektr. geschweisste Ketten. Pat. 27199

Ketten aller Art



für industrielle und landwirtschaftliche Zwecke.
Grösste Leistungsfähigkeit. Ketten von höchster Tragkraft.

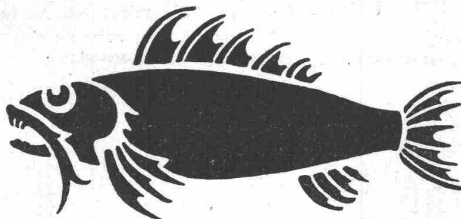
NB. Handelsketten nur durch Eisenhandlungen zu beziehen.



Neben unserem Prima Portland-Cement erfreut sich unser schnellbindender

Fisch-Cement

Immer grösserer Beliebtheit. Dieser „Fisch-Cement“ eignet sich überall da, wo bis jetzt der französische Grenoble-Cement verwendet wurde, indem er die gleiche Bindezeit und Festigkeit besitzt.



Façon Grenoble-Cement

Dagegen ist er billiger und kann bei allen Händlern und Genossen-schaften stets frisch in grössern und kleinern Posten ab Lager bezogen werden, oder durch diese direkt ab Fabrik in ganzen oder kombinierten Wagen.

Jura-Cement-Fabriken Narau und Wildegg.

Kontroll-Apparate

zur Registrierung der Arbeitszeit von Angestellten und Arbeiten in Bureaux u. Fabriken.

Karten-Apparat „Modell K“.

Karten-Apparat „Billetteur“ (eignet sich vorzüglich zur Akkordkontrolle).

Hebel-Apparat (Streifen-System).

Schlüssel-Apparat.

Einschreib-Apparat (speziell für Bureaux).

Wächteruhren ca. 50 verschiedene Typen. Spezialausführungen für alle Zwecke.

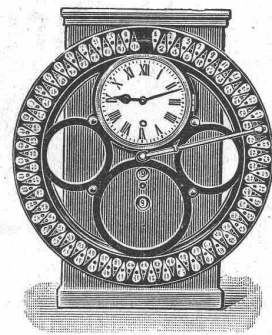
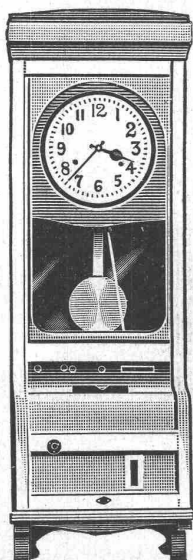
Lauf- und Gehwerke in hervorragender Qualität nach uns eingesandten Mustern.

Telephon-Uhren zur Kontrolle der Gesprächsdauer.

Mit schriftlichen Offerten oder Vertreterbesuch stehen stets gerne zu Ihren Diensten

Bürk-Bundy A.-G., Zürich I

Löwenstrasse 32



Bevor Sie Bauten beginnen

vergessen Sie nicht, für die notwendigen Transport-Anlagen, Bau-Maschinen und Werkzeuge die Verkaufs- u. Mietspreise d. Rollmaterial- u. BaumaschinenAkt.-Ges. „RUBAG“, Zürich, Seidengasse 16, einzufordern; es liegt dies in Ihrem eigenen Interesse, auch wenn Sie kostenlos für Sie die

Kataloge der „RUBAG“ verlangen!

Drahtseilbahnen

Elektro-u. andere
Hängebahnen
Kettenbahnen
Kabelkrane



**Kaiser & Co Maschinenfabrik
Aktiengesellschaft, Cassel⁶**

Vertreter: Fritz Marti A.-G., Bern

**WILH.
BAUMANN
HORGEN**



**Rolladen. Rolljalousien.
Jalousieladen. Rollschutzwände**

Gegründet
1860

Schweizerische Werkzeugmaschinen-Fabrik

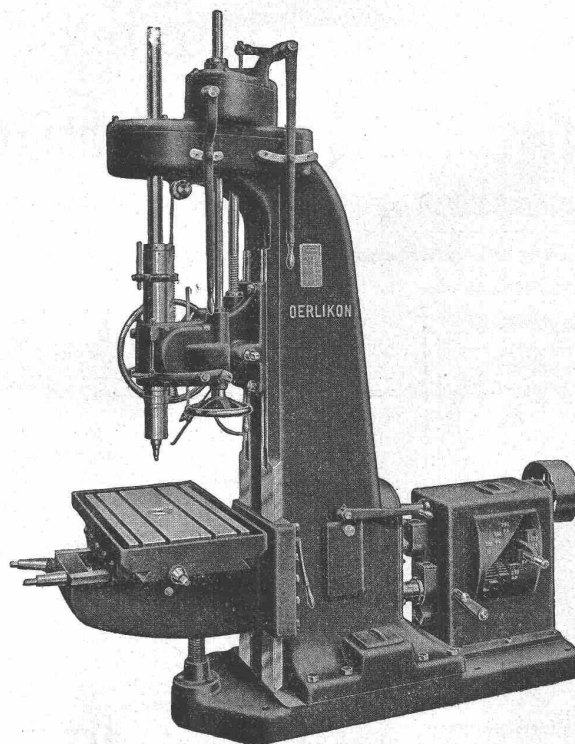
Telegrammadresse:
OUITIL-OERLIKON

Oerlikon

Telephon:
7245 ZÜRICH 6744

Vertikale Ständer- Bohrmaschinen

für Schnellauf-Bohrer
zum Bohren von Löchern bis 70 mm.



EUBÖOLITH

fugenloser, fusswarmer, hygienischer und feuersicherer

Stampfholz-Fussboden

Ueber 6,000,000 m² ausgeführt in der Eisen-, Textil-, Uhren-, Lebensmittel-, Graphischen und Papier-Industrie

Pilokollan, Maschinenbefestigungsmittel

ohne Schrauben und Bolzen.

In fast allen Kulturstaaten patentiert. Zahlreiche Referenzen und Muster stehen zu Diensten. Unverbindliche Kostenberechnungen und Besuche

Euböolith-Werke A.G., Olten



GESELLSCHAFT DER LUDW. VON ROLL'SCHEN EISENWERKE
: FILIALE: EISENWERK CLUS KT. SOLOTHURN :



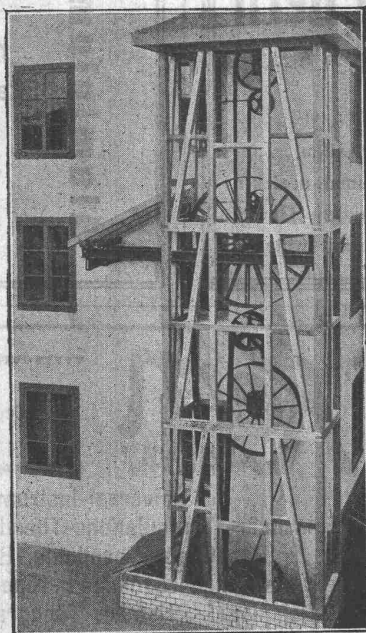
Ausführungsrecht für die Schweiz
der

PATENT- LENIX- GETRIEBE

Sparen Vorgelege, Kraft, Riemen
und Platz.

Lenixrollen auf Kugellagern.

Man verlange Prospekt.



Umänderung einer stehenden Welle mit
konischen Rädern in vertikale Lenix-
Riementriebe in einer Baumwollweberei

Direkter Antrieb bei grössten
Uebersetzungs-Verhältnissen und
kleinsten Achsendistanzen.

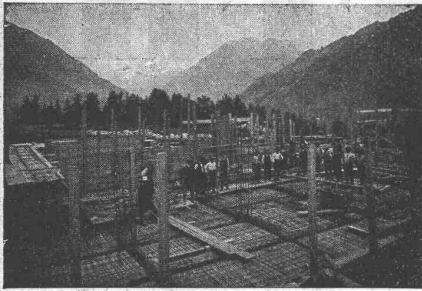
Innert 5 Jahren über 1700 Lenix-
apparate geliefert für Ueber-
tragungen bis 500 PS und Ueber-
setzungs-Verhältnisse bis 1:25.

Komplette Transmissionsanlagen
für alle Industriezweige in moderner
Ausführung mit Ringschmierlagern oder
Kugellagern.

Bennkupplungen.

INGENIEURBUREAU ZIPKES, SEESTR. 121, ZÜRICH 2

Projektierung, Veranschlagung und Ausführung von Eisenbetonarbeiten aller Art in Hoch- und Tiefbau



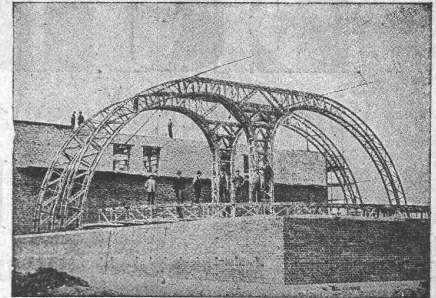
Royal Hotel und Winter Palace, Gstaad

Gegründet 1906 — Telefon 7134

Eigene, bewährte Systeme
Eisen-, Stein- und Beton-
Konstruktionen
Wasserbau

Neue Holzkonstruktionen
Bauleitung, Expertisen, Gut-
achten

Spezialkataloge zur Verfügung



Bogenkonstruktion in Holz, System Meltzer

IDEAL KORK-TERRAZZO-BÖDEN

KORK-ESTRICH PRESERVATOR



SCHWEIZ KORK & ISOLIERMITTEL-WERKE
DÜRRENAESCH u. NIEDERHALLWYL (AARGAU)

Verband Schweiz. Dachpappenfabrikanten E. G.

Verkaufs- und Beratungsstelle

Peterhof, Bahnhofstrasse 30 — Zürich — Peterhof, Bahnhofstrasse 30

Telephon Nr. 3636 — Telegramme: Dachpappverband

Verkaufsstelle für

Dachpappen — Holz-Zement — Klebemassen
Filzkarton

Aluminiumwarenfabrik Gontenschwil A.-G.

Menziken (Aargau)

Fabrik-„Standard“-Marke

Aluminium

Riemenscheiben
Kochgeschirr, Sandguss
Stangen, Blech, Draht, Folien
Profile, Techn. Artikel
Präzisionsguss
Autogene Schweissung

Aluminium

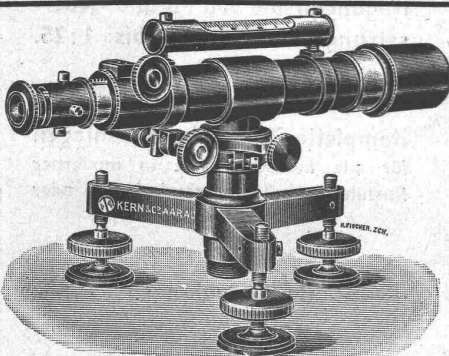
Spezialfabrik für Lichtpauspapiere Zürich · A. Messerli · Bern

Älteste Lichtpausanstalt der Schweiz

Gegründet in Zürich 1876

Liefert prompt und billig unter Garantie:

Lichtpauspapiere eigener, bewährter Fabrikation,
Lichtpausapparate diverser Systeme, pneumat. u. elektr.
Lichtkopien auf blauem, weissem und braunem Grund,
Plandruck (Trockendruckverfahren) schwarz und farbig.



Gesetzlich geschützte
Fabrikmarken



Kern AARAU

Universal-Instrumente

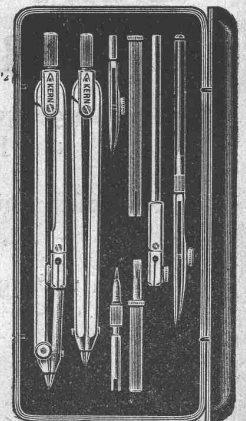
Einachser-Triangulations-Theodolite, Einfache und
Repetitions-Theodolite, Bautheodolite
Nivell.-Instrum., Messtische u. Kippregeln, Kreuzscheiben
Winkelspiegel, Prismen, Topograph. Rechenschieber

Präzisions-Reisszeuge in Aargau.

Kataloge gratis und franko durch:

Math.-mech. Institut Kern & Cie. A.-G., Aarau.

Gegründet 1819
Telegramme: Kern-Aarau
Telephon 1.12



AKTIENGESELLSCHAFT SCHWEIZERISCHER KALKFABRIKEN ZÜRICH

umfassend die Fabriken:

Kalkwerk Schinznach-Bad Knoblauch
Hydraulische Kalkfabrik Holderbank
G. Spühler, Rekingen
Kalk- und Cementfabriken Beckenried A.-G.
Ingenieur Borner & Cie., Wallenstadt

Cement- und Kalkfabriken R. Vigier A.-G.
Luterbach
C. Hürlimann, Brunnen
Jura Cementfabriken, Aarau
Cement- und Kalkwerk Liesberg A.-G.

Hydraulische Kalk- und Gipsfabrik Batschwil
Gips-Union A.-G. Zürich
Schweiz. Cementindustrie-Ges. Ennenda
Vereinigte Zementfabriken Rozloch A.-G.
Gebrüder Luginbühl, Krattiggraben

empfiehlt den Konsumenten ihren

Ia hydraulischen Kalk.

Verkaufsstelle: **E. G. PORTLAND, ZÜRICH.** Bureau: Seidengasse 9
Telegramm-Adresse: Portland, Zürich. Telefon Nr. 285.

K. Schäffer

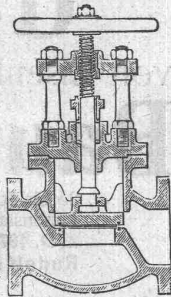
Lager und Verkaufsstelle von

Schäffer & Budenberg G.m.b.H., Zürich

Stampfenbachstr. 61



Maschinen-
und Dampfkessel-
Armaturen



Bauzeichner

für grosses Werk in Oesterreich per sof. aufgenommen.

Bewerber mit Erfahrung in Hochbau ev. Maschinenbau, sowie allgemeinen Bau bevorzugt. Ausführliche Offerten nebst Zeugnisabschriften und Referenzliste unter W. W. 9745 an die Annoncen-Expedition Rudolf Mosse, Wien 1, Seilerstätte Nr. 2.

Maschinen-Ingenieur

als Betriebs-Assistent für einen Hüttenbetrieb in Oesterreich für sofort gesucht. Unbedingte Erfahrung in Kraftmaschinen (elektrischer, Dampf- und Motorenbetrieb) nötig. Ausführliche Offerten nebst Zeugnisabschriften und Referenzliste unter W. V. 9744 an die Annoncen-Expedition Rudolf Mosse, Wien 1, Seilerstätte 2.

Junger, militärfreier

Diplom-Ingenieur

für Vermessung und Projektierung von Anschlussgleisen und Industriebahnen **sofort** gesucht. Stellung bei guten Leistungen dauernd. Anfangsgehalt bis 250 Mark. Meldungen mit Lebenslauf, Zeugnisabschriften und Gehaltsansprüchen an das

Technische Bureau für Ingenieurbauten,
C. F. Richard Müller, Dresden-A.,
Schnorrstrasse 8.

Jüngerer Architekt oder Bautechniker
als

Bauführer

für in der deutschen Schweiz zu erstellende grössere Fabrikbauten zu **sofortigem Eintritt**
gesucht.

Tüchtige, im Eisenbetonbau praktisch erfahrene Bewerber wollen ihre Offerten mit Zeugnisabschriften und Angabe der Gehaltsansprüche unter Chiffre Z. D. 4879 an die Annoncen-Expedition **Rudolf Mosse, Zürich**, Limmatquai 34, einsenden.

Treibriemen-, Schlauch- und Garten-Weberei

M. Wernecke, Stäfa

Briefe: Münsterhof 14, Zürich — Telefon 3191
offeriert mit kurzer Lieferfrist:



Servus-Riemen

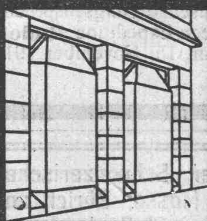


Baumwolle in Kameelhaar-Gewebe.

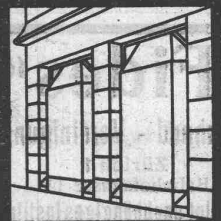
Best bewährt. Widerstandsfähig gegen äussere Einflüsse.

Elektrische Uhren
„MAGNETA“
(Zürich)

Weltbekanntes Schweizerfabrikat



GEILINGER & CO
WINTERTHUR
EISENKONSTRUKTIONEN
BAU- U. KUNSTSCHLOSSEREI



Gesucht Masch.-Techniker

mit mindestens 2 Jahren guter Konstruktionspraxis für das technische Bureau einer schweizerischen Giesserei mit mechanischen Werkstätten. — Offerten unter Chiffre Z. P. 4990 befördert die

Annoncen-Expedition Rudolf Mosse, Zürich
Limmatquai 34.

Ingenieure u. Techniker

möglichst mit Praxis im Eisenbetonbau von grosser Unternehmung gesucht.

Carl Brandt, Düsseldorf

Maschinentechniker

für allgemeinen Maschinenbau zu sofortigem Eintritt
gesucht.

Offerten mit Photographie, Zeugnisabschriften und Gehaltsansprüche an

Wayss & Freytag A.G.

Unternehmung für Beton- und Eisenbetonbauten
Neustadt an der Haardt.

Grosse Maschinenfabrik der Ostschweiz sucht für ihre Abteilung Dieselmotoren

jüngere, tüchtige

Konstrukteure

mit oder ohne Hochschulbildung, sowie **Zeichner**, die auf Dieselmotoren bereits gearbeitet haben. Eintritt baldmöglichst. Bewerber, die ihre Befähigung für konstruktive Arbeiten nachweisen können und auf dauernde Stellung reflektieren, wollen ihre Offerten mit näheren Angaben über Bildungsgang, bisherige Tätigkeit u. Gehaltsansprüche einreichen unter Chiffre Z. Z. 5050 an die Annoncen-Expedition **Rudolf Mosse, Zürich**, Limmatquai 34.

„Fides“

Treuhand - Vereinigung

Zürich 1

Bahnhofstrasse 69

Absolut unabhängiges Institut

Telegr.: „Fides“ — Tel. 102 87

Revisionen

Buchhaltungs- und Betriebsorganisationen, Liquidationen, Sanierungen.

Vermögens - Verwaltungen

Konstituierung von Aktiengesellschaften i. In- und Auslande.

Bildung u. Leitung v. Syndikaten.

Beratung in Steuer- und Beteiligungs-Angelegenheiten.

Direktor

gesucht für grosses Elektrizitätswerk in Oesterreich

das über Wasser- und Dampfkraftzentralen verfügt und ein ausgedehntes Ueberlandnetz versorgt. Bewerber muss schon als Leiter eines Elektrizitätswerkes erfolgreich gewirkt haben und befähigt sein, einem grossen Elektrizitätsunternehmen sowohl in technischer als auch in kommerzieller Hinsicht vorzustehen. Offerten mit Lebenslauf, Zeugnisabschriften, Gehaltsansprüchen und Photographie unter Chiffre Z. R. 4942 befördert die Annoncen-Expedition **Rudolf Mosse, Zürich**, Limmatquai 34.

Gesucht von Eisenkonstruktionswerkstätte Bautechniker

25 bis 30 Jahre alt, für Bureau und Reise. Lebensstellung. Offerten unter Chiffre Z. D. 4979 befördert die Annonc.-Exped. **Rudolf Mosse, Zürich**, Limmatquai 34.

Gesucht für das technische Bureau einer chemischen Fabrik Ingenieur

Schweizer, gewandter Zeichner und bewandert im Apparatebau, sowie Fabrikbetrieb. Bewerber mit Kenntnis der franz. und englischen Sprache bevorzugt. Angebote unter Chiffre R. 6250 Q. an **Publicitas A.G., Basel**, unter Angabe der Gehaltsansprüche, des Eintrittstermins und Beifügung einer kurzen Beschreibung über Studiengang und bisherige Tätigkeit, sowie Zeugnisabschriften.

Grosse deutsche Maschinenfabrik sucht
einen akademisch gebildeten

Ingenieur-Chemiker

für eine Studienreise in die Türkei. Der betreffende Herr muss im Bau und Betrieb von **Extraktions- und Trocknungs-Anlagen** bewandert sein und die französische Sprache beherrschen. Offerten sind unter Angabe des Studienganges, der bisherigen praktischen Tätigkeit u. der Entschädigungsansprüche unter Chiffre Z. Z. 4950 an die Annoncen-Expedition **Rudolf Mosse, Zürich**, Limmatquai 34, bis zum 15. November 1916 zu richten.

Alleinige Inseratenannahmestelle der „Schweizerischen Bauzeitung“ ist die Firma **Rudolf Mosse, Zürich** und ihre sämtlichen Filialen im In- und Ausland.

S.I.A.

Stellen-Vermittlung des Schweiz. Ing.- und Arch.-Vereins, Tiefenhöfe 11, Zürich.

(Bewerber wollen Anmeldebogen verlangen).

Offene Stellen:**Schweiz:** Tücht. Zeichner, dauernde Stellg. in Elektr.-Werk. 456
jüngerer Maschinentechniker mit Praxis für Konstruktionsbureau,

allgemeiner Maschinenbau.

Uebersee: Tüchtiger Zeichner für Eisenkonstruktionen

438

450

Stellen suchen:

Architekten, Ingenieure und Techniker verschiedener Branchen, total 30.

S.I.A.**Kulturingenieur**mit mehrjähriger Feld- u. Bureau-
praxis **sucht für sofort An-
stellung** oder Uebergabe von
Arbeiten. Bewerber ist bewandert
in allen kulturtechnischen Arbeiten,
sowie Städtekanalisation, Wasser-
versorgung, Vermessungswesen
etc. Eintritt nach Wunsch. Of-
fert unter Chiffre Z. E. 4905 be-
förder die Annoncen-ExpeditionRudolf Mosse, Zürich,
Limmatquai 34.**Bauingenieur**27 Jahre alt, guter Statiker, **sucht
Stelle** im Eisenbeton-, Wasser-
oder Eisenbahnbau. Franz. und
italienische Sprachkenntnisse. Ein-
tritt nach Uebereinkunft. Offert.
unter Chiffre Z. P. 4940 befördert
die Annoncen-Expedition

Rudolf Mosse, Zürich.

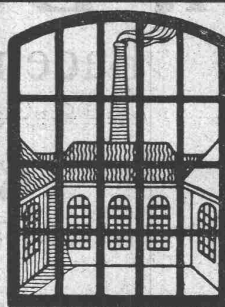
ARCHITEKTmit ausgezeichneter Vorbildung
und langjähriger Praxis, 31 Jahre
alt, militärfreier Schweizer, **sucht
Stelle** in der Schweiz. Auskunft
auf Anfragen unt. Chiff. Z. D. 4904
an die Annoncen-Expedition

Rudolf Mosse, Zürich.

Junger

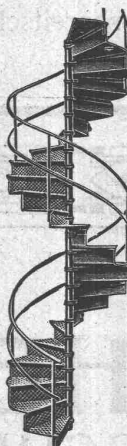
**Bautechniker
(Bauführer)**diplomiert, bis dato Leiter von
grössern Bauten, **sucht sofort
Stelle** in Baugeschäft od. grossem
Architekturbureau des In- oder
Auslandes. Offerten unter P. 858 R.
an Publicitas A. G., Burgdorf.**Architekt**34 Jahre alt, verh., umsichtiger
Bauleiter, vorzügl. Darsteller, langj.
Praxis i. I. Bureaux u. Behörde,
beste Referenz., **sucht dauernde
Stellung.** Nähe Zürich. Antritt
sofort. Offert. erb. an Architekt
Curti, Essen-Ruhr, Zweigerstr. 41**Architekt**T. H. Stuttgart, E. B. A. Paris,
flotter Zeichner mit Bau- und
Bureaupraxis, guten Zeugnissen,
sucht Stelle, ev. auch **Aushilfs-
stelle** auf Bureau oder Bau. —
Offerten unter Chiffre Z. A. 5101
befördert die Annonc.-ExpeditionRudolf Mosse, Zürich,
Limmatquai 34.**Architekt****sucht Anfangsstelle** auf Anfang
November. Zürich und Umgebung
bevorzugt. Offerten unter Chiffre
Z. A. 5076 befördert die Annonc.-
ExpeditionRudolf Mosse, Zürich,
Limmatquai 34.**Gesucht**zum sofortigen Eintritt
ein jüngerer**Betriebsleiter**Gute, abgeschlossene tech-
nische Bildung und reiche
praktische Erfahrungen im
Fabrikbetrieb und im Ver-
kehr mit Arbeitern un-
bedingt erforderlich. Der Re-
flektant muss in der Lage
sein, Reparaturen und Um-
änderung in der Maschinen-
anlage selbständig zu dis-
ponieren. — Offerten mit
Angabe über Bildungsgang,
bisherige Tätigkeit, Militär-
verhältnisse und Gehalts-
ansprüche sind zu richten
anAluminiumwalzerei
A.-G.
Emmishofen.**Dessinateur
(Architecte)**habile et bon constructeur, est
demandé pour importante con-
struction de Banque. Excellentes
références exigées. Adresser offres
écrites avec prétentions sous chiff.
Z. G. 5107 à l'Agence de PublicitéRudolf Mosse, Zürich,
Limmatquai 34.

Erfahrener und energischer

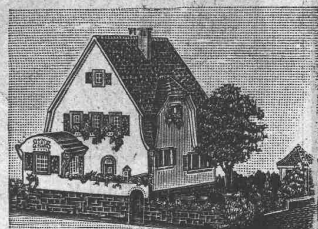
Bauführer(Hochbautechniker), mit langjähr.
Ia. Praxis, absolut selbständig,
versiert, mit prima Zeugnissen,
sucht baldmög. irgendwelches
Engagement, event. mit späterer
Beteiligung. Offerten unt. Chiff.
Z. C. 5103 befördert die Annonc.-
ExpeditionRudolf Mosse, Zürich,
Limmatquai 34.**Gesucht**für eine Fabrik in Zürich jüngerer,
gewandter**Zeichner**womöglich **Architekt** od. **Kunst-
gewerbler.** Gewandtheit im
Rechnen erwünscht. Schriftliche
Anmeldungen unter Chiffre Z. O.
5089 befördert die Annonc.-
ExpeditionRudolf Mosse, Zürich,
Limmatquai 34.**SCHMIEDEISERNE
--FENSTER--**W. KOCH & CO
ZÜRICH

ABTEILUNG EISENBAU

Schmiedeliserne

Gerade-
Gewundene-
Wendel-
TREPPEN
PatenteEisen- u. Blech-
KonstruktionenBiege-Arbeiten
für Grob- und
FeinblecheKalt- u. Warm-
Pressartikel

Gebr. Demuth, Baden

Erfindungs-Patente
Marken-Muster-
& Modell-Schutz im In- u. Ausland
H. KIRCHHOFFER vormals
Bourry-Séguin & Co. ZÜRICH
1880
Gegründet.**MODELLE**

für Hoch- und Tiefbauten

H. Langmack

Atelier für Kartonmodelle.
ZÜRICH, Forchstrasse 290Prima Referenzen von Privaten und
Behörden.

Gut erhaltener

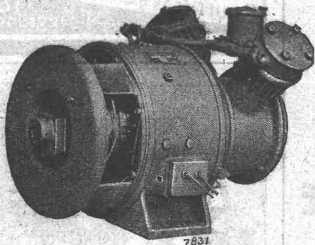
Lichtpausapparat120x80 cm zu kaufen gesucht.
Offerten unter Chiffre Z. M. 5012
befördert die Annoncen-ExpeditionRudolf Mosse, Zürich,
Limmatquai 34.**Diesel-Motoren**

1 à 200 HP und 1 à 120 HP

Fabrikat Gebrüder Sulzer, Winterthur, fast
neu, sofort greifbar**zu verkaufen.**Offerten unter Chiffre Z. L. 4936 befördert
die Annoncen-Expedition **Rudolf Mosse,**
Zürich, Limmatquai 34.

Beim Einfordern von Prospekten wollen die w. Leser a. d. Zeitschrift Bezug nehmen.

Aktiengesellschaft
Brown, Boveri & Cie.
 Baden (Schweiz)



Gleichstrom-Motor-Kompressor

Kleine Kompressoren

für direkte Kupplung mit Gleichstrom-, Einphasen-, Dreiphasen-
 Motoren oder für Riemenantrieb;

für Fahrzeuge und für stationäre Anlagen jeder Art.

Erzeugter Luftdruck: 5 bis 7 Atmosphären (Ueberdruck).

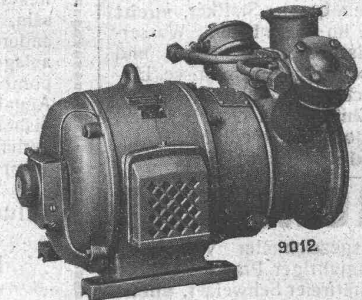
Geringes Gewicht und kleiner Raumbedarf.

Hoher volumetrischer und mechanischer Wirkungsgrad.

Geringes Geräusch.

Sparsamer Oelverbrauch.

Geringe Wartung und stete Betriebsbereitschaft.



Dreiphasen-Motor-Kompressor

KACHELÖFEN

KERAMISCHER WAND- UND

BODENBELAG

KERAM. WANDBRUNNEN

ERSTELLT IN FEINSTER UND
 SOLIDESTER AUSFÜHRUNG

F. HERZOG, HAFNERMSTR.
ZÜRICH, ÜTLIBERGSTRASSE 95

MITGLIED DES SCHWEIZERISCHEN
 HAFNERMEISTER-VERBANDES

GESCHÄFTSGRÜNDUNG 1891