

Zeitschrift: Schweizerische Bauzeitung
Herausgeber: Verlags-AG der akademischen technischen Vereine
Band: 67/68 (1916)
Heft: 20

Werbung

Nutzungsbedingungen

Die ETH-Bibliothek ist die Anbieterin der digitalisierten Zeitschriften auf E-Periodica. Sie besitzt keine Urheberrechte an den Zeitschriften und ist nicht verantwortlich für deren Inhalte. Die Rechte liegen in der Regel bei den Herausgebern beziehungsweise den externen Rechteinhabern. Das Veröffentlichen von Bildern in Print- und Online-Publikationen sowie auf Social Media-Kanälen oder Webseiten ist nur mit vorheriger Genehmigung der Rechteinhaber erlaubt. [Mehr erfahren](#)

Conditions d'utilisation

L'ETH Library est le fournisseur des revues numérisées. Elle ne détient aucun droit d'auteur sur les revues et n'est pas responsable de leur contenu. En règle générale, les droits sont détenus par les éditeurs ou les détenteurs de droits externes. La reproduction d'images dans des publications imprimées ou en ligne ainsi que sur des canaux de médias sociaux ou des sites web n'est autorisée qu'avec l'accord préalable des détenteurs des droits. [En savoir plus](#)

Terms of use

The ETH Library is the provider of the digitised journals. It does not own any copyrights to the journals and is not responsible for their content. The rights usually lie with the publishers or the external rights holders. Publishing images in print and online publications, as well as on social media channels or websites, is only permitted with the prior consent of the rights holders. [Find out more](#)

Download PDF: 22.02.2026

ETH-Bibliothek Zürich, E-Periodica, <https://www.e-periodica.ch>

Schweizerische Bauzeitung

Abonnementspreis:

Schweiz 25 Fr. jährlich
Ausland 30 Fr. jährlich

Für Vereinsmitglieder:

Schweiz 20 Fr. jährlich
Ausland 24 Fr. jährlich
sofern beim Herausgeber
abonniert wird

WOCHENSCHRIFT

FÜR BAU-, VERKEHRS- UND MASCHINENTECHNIK

GEGRÜNDET VON A. WALDNER, ING. HERAUSGEBER A. JEGHER, ING., ZÜRICH

Verlag des Herausgebers. — Kommissionsverlag: Rascher & Cie., Zürich und Leipzig

ORGAN

DES SCHWEIZ. ING.- & ARCHITEKTEN-VEREINS & DER GESELLSCHAFT EHEM. STUDIERENDER DER Eidg. TECHN. HOCHSCHULE.

Insertionspreis:

4-gespalt. Petitzeile oder deren Raum 30 Cts.
Haupttitelseite: 50 Cts.
Alleinige Inseraten-Annahme: Rudolf Mosse, Annoncen-Expedition, Zürich, Basel und deren Filialen und Agenturen

AEG-Drahtlampe



»SIA« ZÜRICH

BAHNHOFSTR. 110

TELEPH. 28-90

FABRIK IN FRAUENFELD

**SCHWEIZERISCHE
SCHMIRGEL-
& SCHLEIF-
INDUSTRIE
ACTIEN-GESELLSCH.**

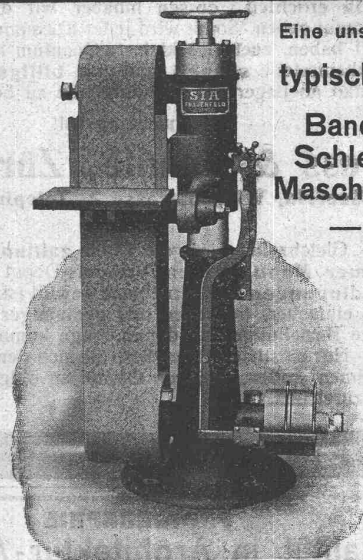
*Einzig Schweizer-Firma, welche
Schmirgelluch & Schmirgelleinen
fabriziert.*

GLAS
FLINT
SCHMIRGEL
RUBY
SILIC. CARBID

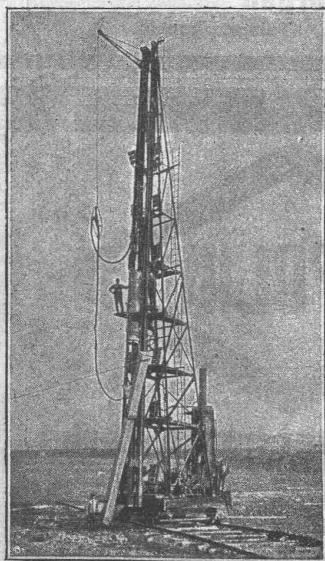
PAPIER
&
LEINEN

*Alle Körnungen
für jede Industrie.
Fertige SCHLEIFBÄNDER
schlagfrei laufend.*

Moderne **BAND-SCHLEIFMASCHINEN** eigener Konstruktion.



Eine unserer
typischen
Band-
Schleif-
Maschinen



Fritz Marti Akt.-Ges. Bern

Beton-Mischmaschinen :: Bauwinden

Sämtliche Hebezeuge

Dampf- und elektrische Kräne

Turmdrehkräne

Hand- und Dampf-Rammen

Verkauf und Vermietung

Schweizerische Bundesbahnen

Kreis IV.

Der Bau einer zweigleisigen, steinernen Brücke über das Sittertobel zwischen den Stationen Bruggen und Winkeln mit 5 Oeffnungen à 30 m und 2 Oeffnungen à 11 m Lichtweite ist im Eisenbahn-Amtsblatt nochmals zur Konkurrenz ausgeschrieben. Eingabetermin 25. November 1916.

St. Gallen, den 27. Oktober 1916.

Die Kreisdirektion IV.

Bekanntmachung

Wir machen hiemit bekannt, dass

Düngkalk

Infolge der hohen Transportkosten als Stückgutsendung von uns **nicht franko** geliefert werden kann. Dagegen werden wir Verkaufsfellen für unsern kohlen-sauren, höchstprozentigen **Düngkalk** und **Futterkalk** errichten, dessen Inhaber wir durch Inserat bekannt geben. Somit wird jeder Konsument Gelegenheit haben, auch das kleinste Quantum ab Lager der Verkaufsstelle **schnell** und zum **billigsten Preise** franko ab Lager der Verkaufsstelle zu beziehen.

Hochachtungsvoll

Hess & Helmle, Zürich 8,

Seefeld, Wiesenstrasse 2, Telephon 1287.

Gleichzeitig wird gesucht ein **zahlungsfähiger, strebsamer Mann**, der ein Verkaufs-Depot unter **günstigen Bedingungen** zu übernehmen gewillt ist. Erforderlich sind ein einfacher, trockener und geräumiger Lagerraum, sowie gute Beziehungen zu der in Frage kommenden Kundschaft.

Nur ernsthafte Bewerber, die sich dem Geschäft dauernd widmen wollen, belieben Offerte an obige Firma umgehend einzureichen.

PHOTOGRAPHIE

Spezialität in Architektur-Aufnahmen

Techn. Konstruktionen, Intérieur, Maschinen etc. Aufnahmen für Kataloge und Werke aller Art

H. Wolf-Bender, Kappelergasse 16, Zürich

Atelier für techn. Photographie

Ia. komprimierte und abgedrehte, blanke



Vereinigte Drahtwerke A.-G., Biel

Blank und präzis gezogene



jeder Art in Eisen und Stahl.

Kaltgewalzte Eisen- und Stahlbänder bis 300 mm Breite. Schlackenfreies Verpackungsbandeisen.

Grosser Ausstellungspreis Schweizer. Landesausstellung Bern 1914

Sponagel & Co., Zürich

Baumaterialien

Spezialgeschäft für keramische

Boden- und Wandbeläge

Mutz-Keramik : Wandbrunnen

Siliciumcarbid für Zementböden und Unterwasserbauten.

Generalvertreter erstklassiger Fabriken.

Kunstgerechte Ausführung der Versetzarbeiten durch eigene, geschulte Facharbeiter.

Kataloge und Preislisten zu Diensten.

Reichhaltige Muster-Ausstellung Sihlquai 139-143.

Eidgenössische Technische Hochschule

Die Professur für Baukonstruktionslehre, die infolge Rücktritts des bisherigen Inhabers frei geworden ist, wird in *abgeänderter Umschreibung zur Wiederbesetzung auf den 1. April 1917 ausgeschrieben. Sie umfasst den Unterricht in Hochbau (in Stein, Holz, Eisen und Eisenbeton) an der Architektenschule, der Ingenieurschule und der Maschineningenieurschule, sowie Baumechanik und Bau- statik an der Architektenschule. — Die Bewerber werden eingeladen, ihre Anmeldung nebst einem curriculum vitae und Ausweisen über wissenschaftliche Befähigung und praktische Tätigkeit bis zum 30. Nov. 1916 dem Unterzeichneten einzureichen, der auf Wunsch nähere Auskunft über die zu besetzende Professur erteilen wird.

Zürich, den 2. November 1916.

Der Präsident des schweizer. Schulrates:

Dr. R. Gnehm.

Brücken-Isolierungen

Flache Bedachungen

Kiesklebedächer (versch. Systeme)

Asphalt-Arbeiten aller Art

führen aus

GYSEL & ODINGA, Asphaltfabrik Käpfnach Horgen

Telephon 24. Telegr.: Asphalt



Die anerkannt beste Farbe

für Innen- und Aussen-Anstriche.

Generalvertreter für die Schweiz:

C. Hässig, Neuwelt, bei Basel.

Submissions-Anzeiger.

Termin	Auskunftstelle	Ort	Gegenstand
15. Novbr.	Kant. Vermessungsaufs.	St. Gallen	Lieferung v. Polygon- u. Marksteinen nach Rebstein, Heerbrugg, Au u. St. Margrethen.
15. "	Kuhn & Kessler, Arch.	Zürich	Schreiner- und Malerarbeiten zum Neubau der Spar- und Leihkasse Eglisau.
18. "	Rittmeyer & Furrer, Arch.	Winterthur (Zürich)	Bauarbeiten für 11 Einfamilienhäuser der Wohnkolonie Zwißlen-Rheinsfelden.
18. "	Städt. Hochbauinspektorat	Zürich	Erstellung v. elektr. Beleuchtungsanlagen in 10 Wohnhäusern i. Industriequartier.
18. "	Städt. Hochbauinspektorat	Zürich	Maurerarbeiten für die Innen- und Aussenrenovation des Hauses Obstgartenstr. 2.
20. "	Kantonsbauamt	St. Gallen	Steinhauer- und armierte Betonarbeiten für die Kantonalbankfiliale in Wil.
4. Dezbr.	Oberingenieur der S. B. B.	Zürich	Mechanische Ausstattung der neuen Stellwerkanlage im Bahnhof Wetztingen.
15. "	Abt. für Einführung des	Bern	Einphasen-Wechselstrom-Generatoren für die Kraftwerke Amsteg und Riom.
15. Jan. 17	elektr. Betriebes d. S. B. B.		(Kabel, Leitungen, Apparate usw. zur Schaltanlage im Kraftwerk Amsteg.



AKTIENGESellschaft
STEHLE & GUTKNECHT
 Sulzer-Zentralheizungen
BASEL
 Prima Referenzen

PATENT-ANWÄLTE
E. BLUM & Co DIPL. INGENIEURE
 GEGRÜNDET 1878 · ZÜRICH · BAHNHOFSTR. 74

KAEGI & EGLI
 vorm. Ed. Schlaepfer & Co.
 Elektrische Unternehmungen
ZÜRICH 2

Elektrische
 Kraft·Licht·Heizungs-
 Anlagen jeden Umfanges
 Grosses Lager in
 Beleuchtungskörpern
 Elektromotoren
 Bügeleisen etc. etc.
 Elektromech. Werkstätte
 für Neuherstellungen
 u. Reparaturen.

Heinrich Brändli, Horgen
 Asphalt-, Dachpappen- und Holzzementfabrik
 Telephon Nr. 38 liefert Telephon Nr. 38
Asphalt-Isolierplatten

für wasserdichte Eindeckungen bei: Eisenbahnen,
 Strassen, Hoch- und Tiefbauarbeiten, in nur
 prima Qualität, je nach Angabe der Verwendungsarten.
 Referenzen zu Diensten. — Fachmännische Ratschläge.
 Telegramme: Heinrich Brändli, Horgen.

Gewerbebank Zürich A.-G.

Rämistrasse 23, Ecke Waldmannstrasse — Gegründet 1868.

Verzinsung von Geldeinlagen

1. in laufender Rechnung nach Uebereinkunft
2. auf Einlagehefte mit weitgehendster Verfügbarkeit 4 1/2 %
3. gegen Obligationen mit Halbjahrescoupon 5 % in Stücken von 250, 500, 1000 und 5000 Franken.

Besorgung aller bankgeschäftlichen Transaktionen.

Die Direktion.

Unser Institut wird durch die Schweiz. Revisionsgesellschaft A.-G. geprüft.

Bruno Wehrli

phototechn. Anstalt

Kilchberg b. Zürich

Vergrösserung und
 Verkleinerung von Plänen
 Landkarten, Zeichnungen
 etc. auf jeden Masstab.

MODELLE

für Hoch-, Tief- und Wasserbau.

PAPIERMODELL-ATELIER.

Fliederstr. 15, J. SCHAER, Zürich 6.

**Gelegenheits-Elektro-
 Motoren u. Maschinen**
 liefert mit Garantie

Elektro-Mechan.
 Reparaturwerkstätte Zürich
 Hardturmstr. 121, Zürich 5.
 „Orion“.

Moderne Oefen für die Industrie

für Koks-, Gas-, Roh- und Teer-Oel-Feuerung
 als: Schmelzöfen mit und ohne Tiegel

Salzbادهärte-, Löt- und Weichmetallöfen

Glüh-, Einsatz-, Härte- und Anlassöfen

— Schweizerfabrikat —

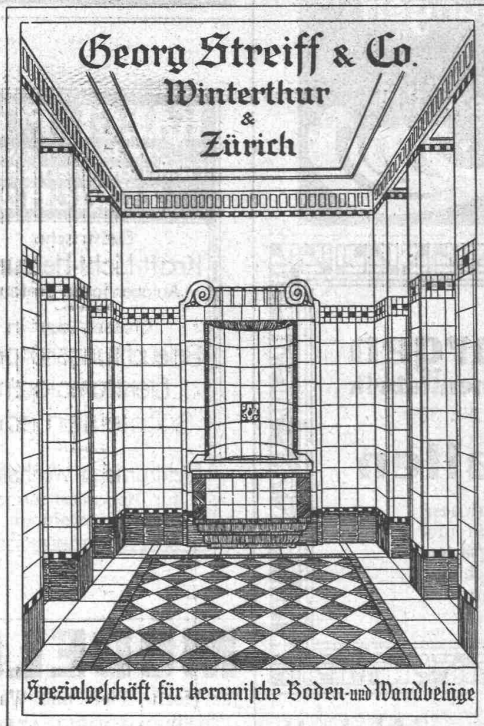
E. Binkert-Siegwart, Ingenieurbureau und Maschinenfabrik, Zürich 6

Sandstrahl-Gebläse

+ Patent Nr. 73612. D. R. P. a.

Kompressoren**Komplette Anlagen**

baut und liefert für alle Verhältnisse

Carl Weller & Co.**Zürich 8****„GRANIT“****A.-G. H. Schulthess à Personico (Tessin)**Direktion in Lavorgo (Tessin)
Telephon Nr. 9Zweighbureau: Eichstrasse 9, Zürich 3
Telephon Nr. 66.75**Ausgedehnte Steinbrüche und Werkplätze**
bei **Personico** (Station Bodio), **Cresciano**
(Station Osogna), **Tenero** (Station Gordola)
und im **Verzascatal**.Werkplatz f. dringende Arbeiten u. Reparaturen:
Haldenstrasse, Zürich.**Spezialität:****Weisser Verzascagränit**

für bessere Treppenanlagen.

Lieferantin sämtlicher innerer **Treppenanlagen** zur
Universität Zürich, zum Naturwissenschaftlichen und
Land- und Forstwirtschaftlichen Institut der Eidgen.
Technischen Hochschule, Bezirksgebäude Zürich.**Calculs de Stabilité**Projets, Devis, Surveillance, Expertises
Béton armé et Constructions div.**A. PARIS, ingénieur civil, LAUSANNE**

Téléphone 4692 — Avenue Jomini

Trockenlegung

Horizontale und vertikale

Isolierung bei Neubauten gegen Grundfeuchtigkeit
Imprägnierung für Fassaden und Wetterselten,
Trockenlegung nasser Mauern**Watproof-Amalgol**

(Patent Flexer)

General-Depot und Verkauf:

E. Krebs, vorm. Kaegi & Krebs, Zürich

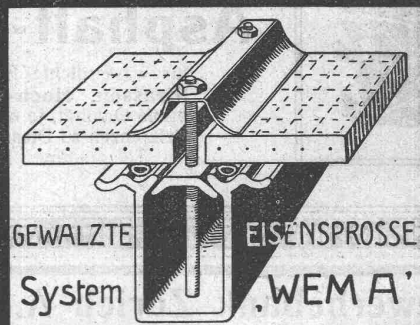
Man verlange Prospekt.

Telephon 10 953

KITTLOSE GLASDÄCHER

FÜR

EINFACHE & DOPPELVERGLASUNG

**Martin Keller****■ ZÜRICH ■**

Neu Seidenhof.

Ingenieur-Bureau

Gustav Thurnherr

Limmatquai 34, Zürich

Vergleichende Projekte f. Eisen- u. EisenbetonbautenBrückenbau, Eisenhochbau, eiserne Wehre,
Kranen, Transport- und Förder-Anlagen.**Fabrikbauten**

Brückenrevisionen :: Eisenabnahmen

Baufeldungen**Technische Beratungs- und Auskunftsstelle**

des Stahlwerksverbandes A. G., Düsseldorf

Unsere
**Spezial-
Hartsteine**

mit sehr hoher Druckfestigkeit

eignen sich vorzüglich für den Tunnel-, Stollen- und Wasserbau, sowie für andere stark beanspruchte Konstruktionen. Homogenes wasser- und frostbeständiges Mauerwerk. Rasches und sicheres Arbeiten bei grosser Ersparnis.

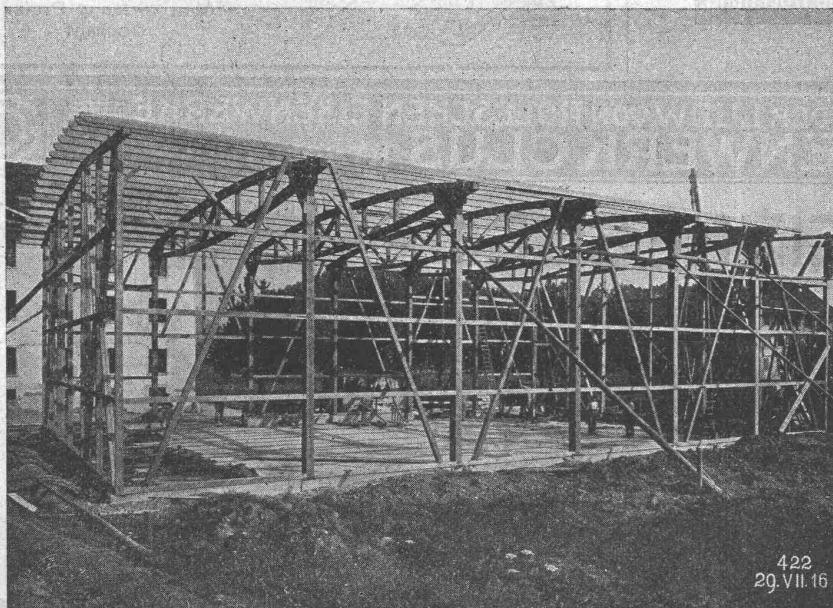
Einige damit ausgeführten Bauten:

Hauenstein-Basis-Tunnel, Münster-Grenchen-Tunnel, der im Bau befindliche Simplon-Tunnel II, Sevistein-Tunnel und Rekonstruktionen zahlreicher bestehender Tunnels. Ferner Glatfstollen, Riedji-Stollen etc. etc.

A.G. Hunziker & Cie Zürich, Brugg, Olten, Brig

LOCHER & C^{IE}, ZÜRICH (Schweiz)

Ingenieurbureau und Bauunternehmung für Hoch- und Tiefbau



422
29. VII. 16

Gegründet 1830

Telephon 2084 und 6229

Telegramme: Locherco

Schweiz. Landesausstellung Bern 1914:

Grosser Ausstellungspreis

**Hallen- und
Lagerschuppenbauten
in Holzkonstruktion**

bis 30 m freie Stützweite nach

System Locher & Cie.

(Patent angemeldet)

Abstützung auf Holz, Mauerwerk,
Eisenbeton oder Eisen.

In gegenwärtigen Zeitverhältnissen
billigste Bauart bei

kürzester Bauzeit.

Projekt und Ausführung.



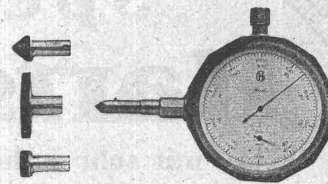
BOLLETER, MÜLLER & Co., ZÜRICH
Möbelfabrik und Bauschreinerei

GESAMTER INNEN-AUSBAU | **STÄNDIGE AUSSTELLUNG**
nach eigenen od. gegebenen Entwürfen | Sihlstrasse 33 (Glockenhof)
1a. Ausführung - Feinste Referenz. | Telephon 10574

HASLER A.-G., BERN

Antimagnetischer Universal- Präzisionsumlaufzähler und Schnittmesser „Hasler“

Unentbehrlicher Messapparat für Ingenieure, physikalische Laboratorien, techn. Lehranstalten, mech. Werkstätten, Textil-Industrie, Wasser- und Elektrizitätswerke etc. etc.



Taschenformat.

Verlangen Sie Prospekt.

GRAND PRIX

Schweiz. Landesausstellung
Bern 1914.

Rud. Maag & Cie
Elektrische Licht- & Kraft-Anlagen.
Gessnerallee 28, Zürich 1
Telefon 3540

Vorrede der
A.-G. Brown.
Boveri & Cie.
Baden.
Motorenlager in
Zürich.



Luft-technische Anlagen

haben anerkannt
höchsten Nutzeffekt

A. Kündig, Zürich.

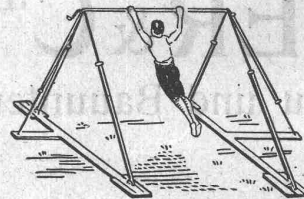
Landesausstellung Bern 1914 Goldene Medaille
ausschliessliche Spezialfabr.
Ventilation, Entstaubung, Trocknung.

TELEFON 3855

Schweizerische Turngerätefabrik Alder-Fierz & Gebr. Eisenhut Küsnacht bei Zürich

Turngeräte aller Art

für Schulen, Vereine
und Private



Uebernahme kompletter
Einrichtungen für Turn-
hallen und -Plätze

Telephon

Man verlange Preis-
Courant

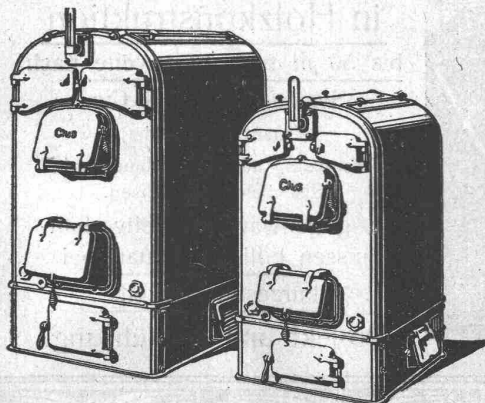


GESELLSCHAFT DER LUDW. VON ROLL'SCHEN EISENWERKE
FILIALE: **EISENWERK CLUS** KT. SOLOTHURN



CLUSER HEIZKESSEL

für Warmwasser- und Nieder-
druck-Dampfheizung, sowie für
gewerbliche Anlagen



Bewährtes System.
Bequeme Reinigung
während dem Betriebe.

Radiatoren

55 verschiedene Modelle.
Rippenröhren und Rippenheiz-
körper, Wärmeplatten, Ventile,
Formstücke, Flanschen in Guss-
und Schmiedeisen.

Zu beziehen
durch die Installationsfirmen.

