

Zeitschrift: Schweizerische Bauzeitung
Herausgeber: Verlags-AG der akademischen technischen Vereine
Band: 67/68 (1916)
Heft: 19

Werbung

Nutzungsbedingungen

Die ETH-Bibliothek ist die Anbieterin der digitalisierten Zeitschriften auf E-Periodica. Sie besitzt keine Urheberrechte an den Zeitschriften und ist nicht verantwortlich für deren Inhalte. Die Rechte liegen in der Regel bei den Herausgebern beziehungsweise den externen Rechteinhabern. Das Veröffentlichen von Bildern in Print- und Online-Publikationen sowie auf Social Media-Kanälen oder Webseiten ist nur mit vorheriger Genehmigung der Rechteinhaber erlaubt. [Mehr erfahren](#)

Conditions d'utilisation

L'ETH Library est le fournisseur des revues numérisées. Elle ne détient aucun droit d'auteur sur les revues et n'est pas responsable de leur contenu. En règle générale, les droits sont détenus par les éditeurs ou les détenteurs de droits externes. La reproduction d'images dans des publications imprimées ou en ligne ainsi que sur des canaux de médias sociaux ou des sites web n'est autorisée qu'avec l'accord préalable des détenteurs des droits. [En savoir plus](#)

Terms of use

The ETH Library is the provider of the digitised journals. It does not own any copyrights to the journals and is not responsible for their content. The rights usually lie with the publishers or the external rights holders. Publishing images in print and online publications, as well as on social media channels or websites, is only permitted with the prior consent of the rights holders. [Find out more](#)

Download PDF: 19.02.2026

ETH-Bibliothek Zürich, E-Periodica, <https://www.e-periodica.ch>

Schweizerische Bauzeitung

Abonnementspreis:

Schweiz 25 Fr. jährlich
Ausland 30 Fr. jährlich

Für Vereinsmitglieder:

Schweiz 20 Fr. jährlich
Ausland 24 Fr. jährlich
sofern beim Herausgeber
abonniert wird

WOCHENSCHRIFT

FÜR BAU-, VERKEHRS- UND MASCHINENTECHNIK

GEGRÜNDET VON A. WALDNER, ING. HERAUSGEBER A. JEGHER, ING., ZÜRICH

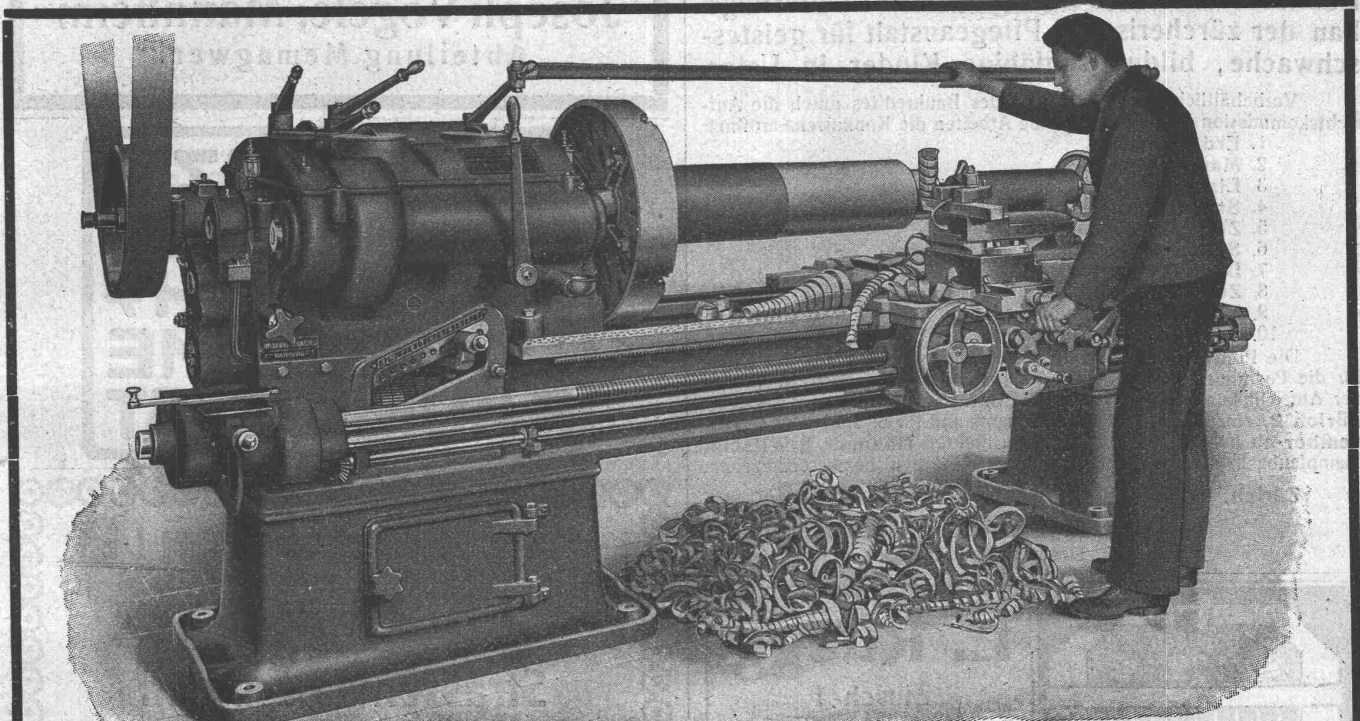
Verlag des Herausgebers. — Kommissionsverlag: Rascher & Cie., Zürich und Leipzig

ORGAN

DES SCHWEIZ. ING.- & ARCHITEKTEN-VEREINS & DER GESELLSCHAFT EHEM. STUDIERENDER DER EIDG. TECHN. HOCHSCHULE.

Insertionspreis:

4-gespalt. Pettizelle oder deren Raum . . . 30 Cts.
Haupttitelseite: 50 Cts.
Alleinige Inseraten-Annahme: Rudolf Mosse, Annoncen-Expedition, Zürich, Basel und deren Filialen und Agenturen



HEIDENREICH & HARBECK, HAMBURG 6
Vertreter für die Schweiz: Rausser & Co., Bern

Baukontor Bern A.-G., vormals E. Eggemann, Bern

Bureau: Hirschengraben 7. — Lager: Effingerstrasse

Spezialgeschäft für Baukeramik, Boden- und Wandbeläge.

Erstklassige Vertretungen

Einkaufs- und Auskunftsstelle für **Baumaterialien, Holz, Eisen en gros.**
Telephon 3270.

Möbelhaus z. Stern

Carl Studach, St. Gallen
Spiesergasse 19, Telephon 2096

Erstklassiges Atelier für
Feine Wohnungs-Einrichtungen
Polstermöbel und Dekorationen
Apparte Musterzimmer.

Gebrauchte Vollgatter

von 600 bis 1000 mm Stammdurchgang

kauft zu höchsten Preisen

A. Bofinger, Wil (St. Gall.) Tel. 174

Eisenkonstruktionen

Konstruktionswerkstätte
Nidau (Bern) G. Wolf & Cie.

Schweizerische Bundesbahnen

Kreis IV.

Der Bau einer zweigleisigen, steinernen Brücke über das Sittertobel zwischen den Stationen Bruggen und Winkeln mit 5 Oeffnungen à 30 m und 2 Oeffnungen à 11 m Lichtweite ist im Eisenbahn-Amtsblatt nochmals zur Konkurrenz ausgeschrieben. Eingabetermin 25. November 1916.

St. Gallen, den 27. Oktober 1916.

Die Kreisdirektion IV.

Konkurrenz-Ausschreibung für den Erweiterungsbau der zürcherischen Pflegeanstalt für geisteschwache, bildungsunfähige Kinder in Uster.

Vorbehältlich der Bewilligung des Baukredites durch die Aufsichtskommission wird über folgende Arbeiten die Konkurrenz eröffnet:

1. Erdarbeiten
2. Maurerarbeiten
3. Eisenbetonarbeiten (Massivdecken)
4. Steinhauerarbeiten (Granit und Kunststein)
5. Zimmerarbeiten
6. Spenglerarbeiten
7. Dachdeckerarbeiten
8. Zentralheizung und Dampfanlage
9. Wäscherei und Kochküche
10. Sanitäre Installationen.

Die Preiseingaben sind für die Positionen 1 bis 7 bis 21. Nov., für die Positionen 8 bis 10 bis 27. November 1916 dem Präsidenten der Aufsichtskommission, Herrn F. Bodmer-Weber, Seestrasse 30, Zürich 2, einzureichen. Die Unterlagen und Pläne sind vom 6. November ab bei den bauleitenden Architekten Hanauer & Witschi, Stampfenbachstrasse 63, Zürich 6, zu beziehen bzw. einzusehen.

Zürich, im November 1916.

Für die Aufsichtskommission:
Der Präsident: F. Bodmer-Weber.



E. Rüegg

Zürich 1

Friedhofgasse-Hohepromenade
Telephon 12297

Mech. Schlosserei

Eisenkonstruktionen

Scherengitter, Storren
etc. in solider Ausführung

Kochherd-Fabrikation

Reparaturen
Autogene Schweißanlage

K. Schäffer

Lager und Verkaufsstelle
von

Schäffer & Budenberg
G. m. b. H.

Zürich, Stampfenbachstr. 61



Manometer
Thermometer
Hähne
Ventile
Schieber
Injektoren
Wasserstände
Pumpen



zum Kessel

Gusseis. Schienenplatten

System Hanomag, D. R. P. und D. R. G.

für billige u. zweckentsprechende Geleisanlagen in Werkstätten aller Art, wie Lokomotivschuppen, Eisenbahnwerkstätten, Lokomotiv- und Waggonfabriken, Werften, Maschinenfabriken, Schlachthäusern usw. liefert für Süddeutschland und die Schweiz

Joseph Vögele, Mannheim

Abteilung Memagwerk



Schweizerische Strassenbau-Unternehmung A.-G.

Aeberli-Makadam- und Asphaltwerke

Solothurn

Tel. 6.33

Strassenwalzungen

und

Oberflächenteerungen

Verlangen Sie Offerten und Referenzen.

Vertreter in Bern, St. Gallen, Luzern, Zürich.

Tel. 48.44 3231 2102 91.40



Badische Maschinenfabrik

Seboldwerk

Durlach

Gegründet 1854



Sandstrahlgebläse

In neuester und vollkommener Bauart für alle vorkommenden Verwendungszwecke: D. R. P. — D. R. G. M.

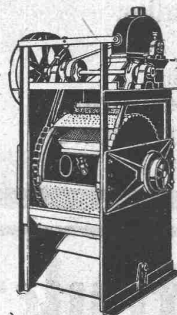
Maschinen für die Gussputzerei
sowie

Dekapierapparate

für Bleche und Walzisen

Sämtliche Maschinen und Einrichtungen für

Eisen-, Stahl- und Metall-Giessereien



Sandstrahlgebläse mit Rotationstrommel

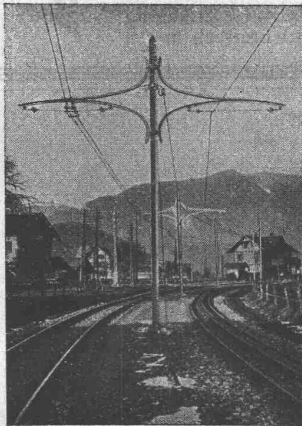
Vertreter für die Schweiz:

Ingen. Ed. Gams, Zürich 8

Seegartenstrasse 2
Telephon Nr. 5780

Submissions-Anzeiger.

Termin	Auskunftstelle	Ort	Gegenstand
10. Novbr.	Kreisingenieur III	Wetzikon (Zürich)	Erstellung e. Zementrohrleitung i. d. Strasse I. Klasse Bahnhof-Niederuster im Wil.
10. "	Dép. des Travaux publics	Sion	Travaux au canal Saillon-Fully (1 km, 18000 m ³ de déblais; un pont métallique).
11. "	Gänsly, Ingenieur	Oberriet (St. Gall.)	Die Arbeiten der Baulose IIIa und IIIb zur Korrektur der Oberriet Gewässer.
11. "	Verwaltungsabt. f. Hochbau	St. Gallen	Erd- und Kanalisationsarbeiten für das Bezirksgebäude St. Gallen.
18. "	Verwaltungsabt. f. Hochbau	St. Gallen	Die Pfahlgründungsarbeiten für das Bezirksgebäude St. Gallen.
21. "	Hanauer & Witschi, Arch.	Zürich	Diverse Bauarbeiten zur Erweiterung der zürcherischen Pflegeanstalt in Uster.
25. "	Kreisdirektion IV d. S.B.B.	St. Gallen	Bau einer zweigeleisigen steilen Sitter-Brücke zwischen Bruggen u. Winkeln.
25. "	Abt. f. Einführung d. elektr. Betriebes der S.B.B.	Bern	Kraftwerk Amsteg, Unterbau der Druckleitung (Aushub 14000 m ³ , Mauerwerk und Beton 12000 m ³). — Zweite Ausschreibung.
27. "	Hanauer & Witschi, Arch.	Zürich	Installationen, Zentralheizung, Dampfanlage i. Erweiterungsgebäude d. Pflegeanst. Uster.



**Eisenmöbelfabrik Biglen
Bigler, Spichiger & Cie**

Spezialfabrikation von
**Oberleitungs- u. Ausrüstungs-Material
elektrischer Bahnen**
(Leitung: Ing. Morgenthaler)

Technisches Bureau: **BERN, Bahnhofplatz Nr. 1**

Briefadresse:
Bigler, Spichiger & Cie., Bern

Telephon Nr. 2620
Telegramme: Elektrobigen Bern

Mechanische Werkstätten
Mechanische Schlosserei
Gesensschmiede
Hammerschmiede
Stanzerei, Presserei

Mechanische Schreinerei
Malerei: Spritz-, Tauch- und
Emaillier-Verfahren
Autogene Schweisserei
Fabrikation von Massenartikeln

Zu verkaufen

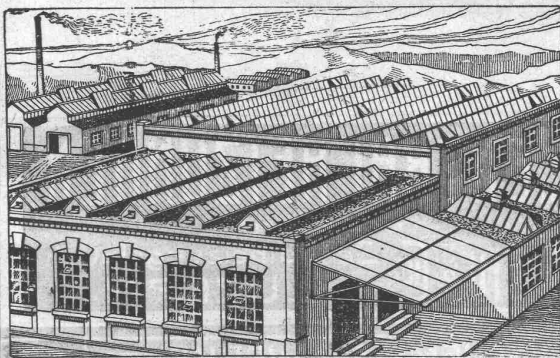
eine grosse, gut eingerichtete
Ventilations-Anlage

(System Wunderli), billigst bei
John B. Metzler
Machines — Outils
Zürich
Thalacker Nr. 46.

KAEGI & EGLI
vorm. Ed. Schlaepfer & Co.
Elektrische Unternehmungen
ZÜRICH 2

Elektrische
Kraft-Licht-Heizungs-
Anlagen jeden Umfanges
Grosses Lager in
Beleuchtungskörpern
Elektromotoren
Bügeleisen etc. etc.
Elektromech. Werkstätte
für Neuanfertigungen
u. Reparaturen.

Glasdächer u. Dachoberlichter



in kittlosen Systemen
Einfache u. doppelte Verglasung
Schweizer. u. ausländische Patente
Sämtliche Spenglerarbeiten für
Fabrikbauten

**Glasdachwerke
Simon Kulli, Olten**

Mechanische Bauspenglerei
Schweizer Firma — Gegründet 1854
Auf Wunsch Ingenieurbesuch.

ED. AERNI-LEUCH, Bern
Lichtpaus- u. Plandruckanstalt
Heliographie :-: Plandruck
Zinkdruck

ein- u. mehrfarbig, nach Pausen od. direkt vom Original.
Lichtpausapparate eigener bewährter Konstruktion
Vollständig neue, leistungsfähige Einrichtung.
Grosses Lager in Paus- u. Zeichnungspapieren.
Billige Preise :-: Gewissenhafte Bedienung.

Zu verkaufen

20 eiserne
Fensterrahmen
für
Oberlichter
oder

Gewächshäuser
2,08 Meter hoch, 3,30 Meter breit;
7 Fenster
mit Tannenholzrahmen, 1,71 Meter hoch, 1,02 Meter breit.
Gerberei Olten A.-G.

Patentverwertung

Der Inhaber des schweizerischen Patentes Nr. 63418 vom 5. Dezember 1912 auf: „**Brennstoffeinspritzvorrichtung für Verbrennungs-Kraftmaschinen**“, wünscht das Patent zu verkaufen, in Lizenz zu geben oder anderweitige Vereinbarungen für die Fabrikation in der Schweiz einzugehen.
Anfragen befördert **H. Kirchofer** vormals Bourry-Séquin & Co., Ingenieur- u. Patentanwaltsbureau in **Zürich 1, Löwenstr. 51.**

Centralheizungen J. Rukstuhl, Basel

Kalk- und Zementfabriken C. Hürlimann, Brunnen

Telegraph-Adresse: **Hürlimann-Brunnen** — **Telephon Nr. 46.**

Prima Portland-Zement

mit hoher Anfangsfestigkeit und konstanter Nacherhärtung, schöne Farbe, grosse Ausgiebigkeit und Plastizität, vorzüglich geeignet für **Zementwarenfabrikation, Eisenbetonbau, Fundationen** und jede andere Zementarbeit.



Prima Grenoble-Zement, Marke „Blitz“. Eigenes Fabrikat.

Den französischen und schweizerischen Grenoble-Zementen vollkommen eberbürtig; eignet sich ganz besonders für Arbeiten im Wasser. **Erreicht die Normenfestigkeit von Portland-Zement.**

Prompte Spedition. Geleise-Anschluss.

Referenzen: Muotakorrektion. — Siloanlage Altdorf. — Eidg. Techn. Hochschule Zürich. — Ueberführung Kantonsstr. u. Tram Schwyz-Brunnen. — Schöllenenbahn. — Inst. hl. Kreuz Ingenbohl. — Brienerseebahn etc.



Prima Hydraulischer Kalk

seit 1881 bewährte, ganz vorzügliche Qualität



Sanitas Zürich 4

Bäckerstrasse 52

Sanitäre Apparate en gros



Verlangen Sie Katalog B und Offerten



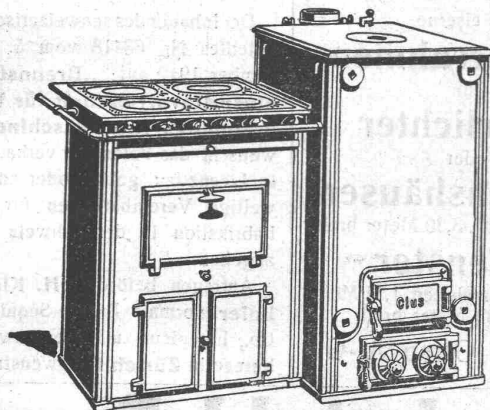
ZENTRALHEIZUNGEN

erstellen

MOERI & C^o Zentralheizungsfabrik LUZERN.

GESELLSCHAFT DER LUDW. VON ROLL'SCHEN EISENWERKE

FILIALE: **EISENWERK CLUS** KT. SOLOTHURN



CLUSER HEIZKESSEL

für Warmwasser- und Niederdruck-Dampfheizung sowie für gewerbliche Anlagen.

Bewährtes System.

Einfache Bauart und Aufstellung. Bequeme Reinigung während dem Betriebe.

Radiatoren, 55 verschiedene Modelle.

Rippenröhren und Rippenheizkörper, Wärmeplatten, Ventile, Formstücke, gusseiserne und schmiedeiserne Flanschen.

Man verlange Broschüre Nr. 113 über Cluser Centralheizungsartike!.

Zu beziehen durch die Installationsfirmen.

**Elektro-Mechan.
Reparatur - Werkstätte**
Zürich
BURKHARD & HILTPOLD
 Hardturmstrasse 121 — Fabrik Orion
 Telegr.: Elektromechan. Zürich 5 Telefon: Nr. 8355
 Tramhaltestelle Hardstrasse.
**Reparatur, Umwicklung, Instandstellung, Umtausch,
Kauf, Verkauf und Vermietung elektrischer Maschinen,
Motoren, Transformatoren etc. etc.**



Rud. Maag & Cie
 Elektrische Licht- & Kraft-Anlagen.
 Gessnerallee 28
 Zürich 1
 Tel. 3540

Vortreiber der
A.-G. Brown, Boveri & Cie. Baden.
 Motorenlager in Zürich

ZENTRALHEIZUNGSFABRIK

Zentralheizungen und Ventilations - Anlagen aller Systeme.

Spezialabteilung für sanitäre Installationen.

Dampfkochkessel eigener bewährter Konstruktionen.

:: & TERMA A-G BERN ::

ED. ZÜBLIN & CIE. A. G.

Zürich und Basel

Ingenieurbureau u. Unternehmung für Beton- und Eisenbetonbau

Bau-Unternehmung

Fundierungen

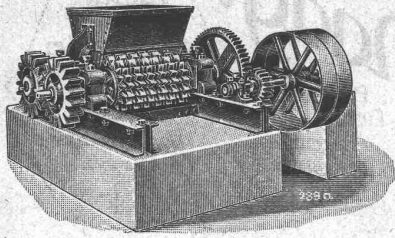
mit Eisenbetonpfählen (System Züblin)
 und Pressbetonpfählen (System Wilhelmi)



Nebstehend: Ausgegrabener Press-Betonpfahl bei einer Foundation am Bahnhofs in St. Gallen

DAVERIO, HENRICI & C^{IE}, A.-G.

MASCHINENFABRIK ZÜRICH



Neuester Koksbrecher für 2 bis 15 t Stundenleistung.

Spezialität!
Moderne Brech-, Sortier- und Förder-Anlagen für Massengüter aller Art.
 Zahlreiche erste Referenzen.

Diesel-Motoren

1 à 200 HP und 1 à 120 HP

Fabrikat Gebrüder Sulzer, Winterthur, fast neu, sofort greifbar

zu verkaufen.

Offerten unter Chiffre Z.L. 4936 befördert die Annoncen-Expedition Rudolf Mosse, Zürich, Limmatquai 34.

P. MOREL & C^{IE}. ZÜRICH 1

Eisenbetonbau

Projekte • Voranschläge • Ausführungspläne • Expertisen
 Statische Berechnungen

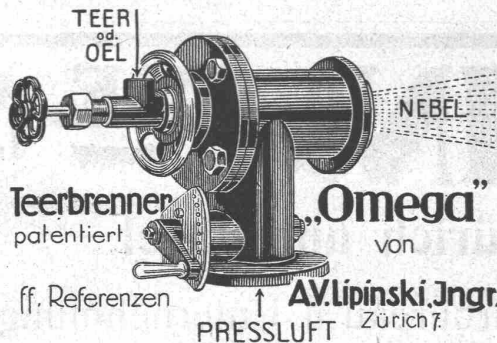
J. BÜCHI, Dipl. Ing.

Freiestrasse 6 — ZÜRICH 7.

Konsult. Ingenieur für **Wasserkraftanlagen Wasserbauten**

Projektierung, Bauleitung, Beratungen, Expertisen.

Ausgedehnte Erfahrungen in Projektierung, Bau und Betrieb von grossen Wasserkraftanlagen.



Teerbrenner patentiert „Omega“ von

ff. Referenzen AV. Lipinski, Jngr. Zürich 7.
 PRESSLUFT

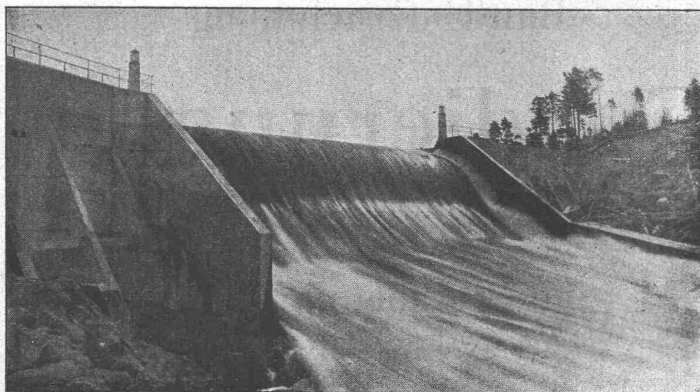
Trockenlegung

Horizontale und vertikale
 Isolierung bei Neubauten gegen Grundfeuchtigkeit
 Imprägnierung für Fassaden und Wetterseiten,
 Trockenlegung nasser Mauern

Watproof Amalgol

(Patent Flexer)

General-Depot und Verkauf:
E. Krebs, vorm. Kaegi & Krebs, Zürich
 Man verlange Prospekt. Telephon 10 953



Selbsttätiges Ueberfallwehr Osfaldet für Aamot kommunale Elektrizitätsverk (Norwegen)

Selbsttätige Wasserspiegel-Regulierung

durch unsere patentierten selbsttätigen Ueberfallwehre und Saugüberfälle.
 :: (Nutzeffekt bis 80 Prozent). ::

Selbsttätige Wehranlagen

Selbsttätige Abfluss-Regulierung

für Ausgleichswehre, Talsperren, Wasserkraftanlagen.

Bis Ende 1915 ausgeführt und im Bau:
 Ueber 1000 m Wehrbreite für ca.
 8000 m³/sek Regulierfähigkeit.

Illustrierter Katalog, Projekte und Kostenanschläge gratis.

Stauwerke A.-G., Zürich (Schweiz)

St. Peterstrasse 15.