

Zeitschrift: Schweizerische Bauzeitung
Herausgeber: Verlags-AG der akademischen technischen Vereine
Band: 67/68 (1916)
Heft: 17

Werbung

Nutzungsbedingungen

Die ETH-Bibliothek ist die Anbieterin der digitalisierten Zeitschriften auf E-Periodica. Sie besitzt keine Urheberrechte an den Zeitschriften und ist nicht verantwortlich für deren Inhalte. Die Rechte liegen in der Regel bei den Herausgebern beziehungsweise den externen Rechteinhabern. Das Veröffentlichen von Bildern in Print- und Online-Publikationen sowie auf Social Media-Kanälen oder Webseiten ist nur mit vorheriger Genehmigung der Rechteinhaber erlaubt. [Mehr erfahren](#)

Conditions d'utilisation

L'ETH Library est le fournisseur des revues numérisées. Elle ne détient aucun droit d'auteur sur les revues et n'est pas responsable de leur contenu. En règle générale, les droits sont détenus par les éditeurs ou les détenteurs de droits externes. La reproduction d'images dans des publications imprimées ou en ligne ainsi que sur des canaux de médias sociaux ou des sites web n'est autorisée qu'avec l'accord préalable des détenteurs des droits. [En savoir plus](#)

Terms of use

The ETH Library is the provider of the digitised journals. It does not own any copyrights to the journals and is not responsible for their content. The rights usually lie with the publishers or the external rights holders. Publishing images in print and online publications, as well as on social media channels or websites, is only permitted with the prior consent of the rights holders. [Find out more](#)

Download PDF: 23.02.2026

ETH-Bibliothek Zürich, E-Periodica, <https://www.e-periodica.ch>

Schweizerische Bauzeitung

Abonnementspreis:

Schweiz 25 Fr. jährlich
Ausland 30 Fr. jährlich

Für Vereinsmitglieder:

Schweiz 20 Fr. jährlich
Ausland 24 Fr. jährlich
sofern beim Herausgeber
abonniert wird

DES SCHWEIZ. ING.- & ARCHITEKTEN-VEREINS & DER GESELLSCHAFT EHEM. STUDIERENDER DER EIDG. TECHN. HOCHSCHULE.

WOCHENSCHRIFT

FÜR BAU-, VERKEHRS- UND MASCHINENTECHNIK

GEGRÜNDET VON A. WALDNER, ING. HERAUSGEBER A. JEGHER, ING., ZÜRICH

Verlag des Herausgebers. — Kommissionsverlag: Rascher & Cie., Zürich und Leipzig

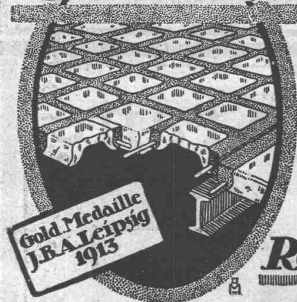
ORGAN

Insertionspreis:

4-gespalte. Pettizeile oder deren Raum . . 30 Cts.
Haupttitelzeile: 50 Cts.
Alleinige Inseraten-Annahme: Rudolf Mosse, Annoncen-Expedition, Zürich, Basel und deren Filialen und Agenturen

Eisenkonstruktionen Konstruktionswerkstätte Nidau (Bern) C. Wolf & Cie.

Glas-Eisen-Beton



SYSTEM KEPPLER

Für Fußboden Dächer & Wände

Große Tragfähigkeit. Billig in der Herstellung. Minimale Unterhaltungskosten. Feuerfester. Leicht zu reinigen. Kein Anstrich nötig.

Vertreter:

Rob. Loofer, Zürich

Badener-Str. 41

Für technische Vorarbeiten und Projekte
im Strassen-, Wasser- und Eisenbahnbau, sowie für Wasserversorgungen und
Bahnhofanlagen empfiehlt sich
Carl Frey, Ing., Reussport 3, Luzern, gew. Ing. I. Kl. der S.B.B.

„Fides“

Treuhand - Vereinigung

Zürich 1

Bahnhofstrasse 69

Absolut unabhängiges Institut

Telegr.: „Fides“ — Tel. 102 87

Revisionen

Buchhaltungs- und Betriebsorganisationen, Liquidationen, Sanierungen.

Vermögens - Verwaltungen

Konstituierung von Aktiengesellschaften i. In- und Auslande.

Bildung u. Leitung v. Syndikaten.

Beratung in Steuer- und Beteiligungsangelegenheiten.

GIESSEREI BERN

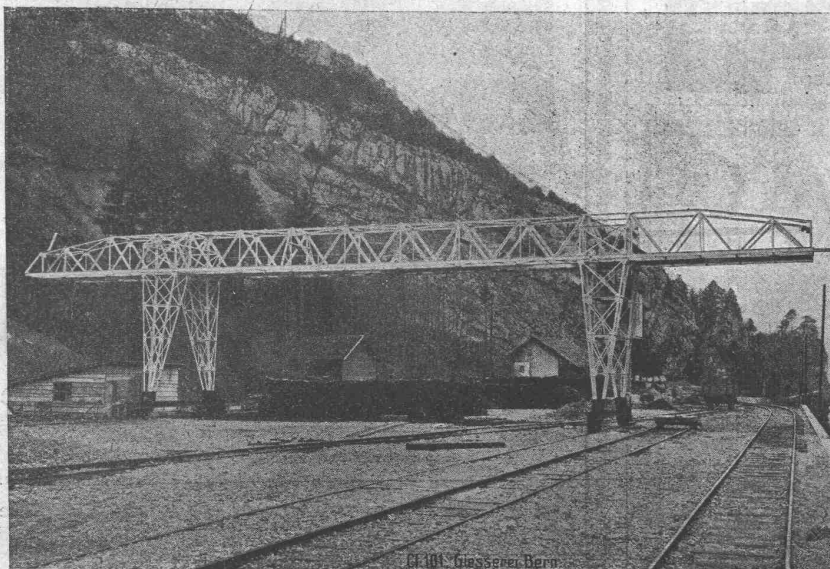
Telegramme:
Giesserei Bern

in Bern

Telephon:
1066

Konstruktionswerkstätten

Werk der Gesellschaft der L. von Roll'schen Eisenwerke



liefert als Spezialität:

Schleusen- und Wehreinrichtungen

Hebezeuge

Eisenbahnmaterial

Standseilbahnen

Zahnradbahnmaterial

Infolge Rücktritt des bisherigen Inhabers ist beim Schweizerischen Techniker-Verband die Stelle des

Zentral-Sekretärs

neu zu besetzen. Gesucht wird eine Persönlichkeit (Schweizer), die befähigt ist, die mit der Leitung eines ca. 2000 Mitglieder zählenden Verbandes verbundenen Geschäfte selbständig zu besorgen. **Technische Bildung Bedingung, kaufmännische Erfahrungen und literarische Befähigung erwünscht.** Geeigneten Bewerber könnte unter Umständen neben dem Sekretariat auch die **Schriftleitung der Schweizerischen Techniker-Zeitung** übertragen werden.

Auskunft über die Obliegenheiten der Stellung erteilt der Präsident des S. T. V., Herr **E. Graner**, Bahnhofplatz 1, **Biel**, an welchen auch die Bewerbungen zu richten sind.

Der Zentralvorstand des S. T. V.

G. HOFMANN, Belp

Unternehmer von
**Flechtwerk- und
Faschinenbauten**

für Bahn- und Wasserbauten. Grosse Erfahrung durch bereits ausgeführte, umfangreiche Arbeiten. Fachkundige und solide Arbeit wird garantiert.

Drahtseilbahnen

Elektro-u. andere
Hängebahnen
Kettenbahnen
Kabelkrane



**Kaiser & Co Maschinenfabrik
Aktiengesellschaft, Cassel**

Vertreter: Fritz Marti A.-G., Bern

J. Schmidheiny & Cie

Heerbrugg (Kanton St. Gallen)

liefern

garantiert salpeterfreie

Backsteine aller Arten von grösster Druckfestigkeit. Festigkeit gemäss den Normen des Schweizerischen Ingenieur- und Architekten-Vereins werden mindestens garantiert.

Poröse Steine und Platten für Scheidewände, Boden- und Wandbeläge. Sehr leichtes, nagelbares, vollständig schallsicheres Produkt. Bester u. billigster Ersatz für Kork etc.

Decken-Hohlkörper, System Simplex, Westphal, Pfeifer.

Bedachungsmaterialien in naturrot oder verschiedenen Farben engobiert. 10-jährige Garantie.

Referenzen, Muster und Prüfungsatteste stehen zur Verfügung.

Sponagel & Co., Zürich

Baumaterialien

Spezialgeschäft für keramische

Boden- und Wandbeläge

Mutz-Keramik : Wandbrunnen

Siliciumcarbid für Zementböden u. Unterwasserbauten.

Generalvertreter erstklassiger Fabriken.

Kunstgerechte Ausführung der Versetzarbeiten durch eigene, geschulte Facharbeiter.

Kataloge und Preislisten zu Diensten.

Reichhaltige Muster-Ausstellung Sihlquai 139—143.

Zu verkaufen:

50 Kilos Drehstahl, 25 x 25 und 20 x 20 mm

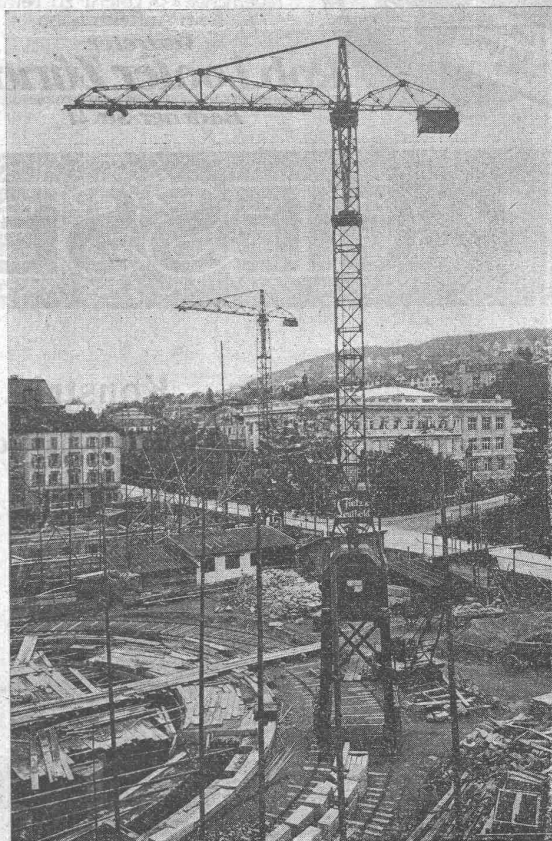
80 Kilos Flachstahl, schweisbar, 50 auf 25 mm

25 Kilos Flachstahl, schweisbar, 42 auf 20 mm

60 Kilos Melsselstahl, 30 auf 15 und 35 auf 18 mm.

Offerten unter Chiffre Z. M. 4637 befördert die Annonc.-Exped.
Rudolf Mosse, Limmatquai 34, Zürich 1.

Grüning-Krane



Fahrbare Turm-Dreh-Krane

Einmotoren-Krane neuesten Systems, bestens bewährt.

⊕ Patent. Prima Referenzen.

Im Betrieb zu besichtigen: Technische Hochschule Zürich.

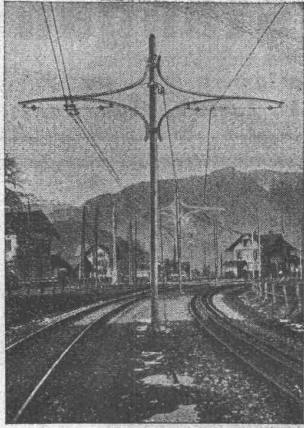
F. Grüning-Dutoit, Söhne & Cie

Konstruktionswerkstätte

Biel: Telefon 280 — Mett: Telefon 513

Submissions-Anzeiger.

Termin	Auskunftstelle	Ort	Gegenstand
24. Oktober	Meili-Wapf, Architekt	Luzern	Asphalt-, Gips-, Glaser- und Schlosserarbeiten z. städt. Verwaltungsgebäude.
25. "	Gemeinderatskanzlei	O.-Stammheim (Zch.)	Eindolung des Dorfbaches und die Erstellung von Pflästerschalen a. d. Talstr.
25. "	Gemeinderatskanzlei	Gossau (St. Gallen)	Lieferung von 1500 Polygon- und 6000 Marksteinen für Gossau und Arnegg.
25. "	A. Bolter, Architekt	Bischofszell (Thurg.)	Sämtliche Bauarbeiten zur Erstellung einer Mess- und Schaltstation in Bischofszell.
25. "	Oberingenieur der S. B. B.	Zürich	Unterbauarbeiten zum neuen Lokomotivdepot in Zürich.
28. "	Baubureau	Zürich 6, Stüssistr.	Schreiner- und Schlosserarbeiten zu Neubauten der Eisenbahn-Baugenossenschaft.
31. "	E. Altenburger, Architekt	Grenchen (Solothurn)	Bestuhlung zum Konzert- und Theatersaal Grenchen (500 Sitzplätze).
1. Novbr.	Gemeinderatskanzlei	Ergolzwil (Luzern)	Planbearbeitung für ein Wasserversorgungswerk (1600 m und 7 Hydranten).



Eisenmöbelfabrik Biglen Bigler, Spichiger & Cie

Spezialfabrikation von
Oberleitungs- u. Ausrüstungs-Material

elektrischer Bahnen

(Leitung: Ing. Morgenthaler)

Technisches Bureau: BERN, Bahnhofplatz Nr. 1

Briefadresse:
Bigler, Spichiger & Cie., Bern

Telephon Nr. 2620
Telegramme: Elektrobigen Bern

Mechanische Werkstätten
Mechanische Schlosserei
Gesensschmiede
Hammerschmiede
Stanzerei, Presserei

Mechanische Schreinerei
Malerei: Spritz-, Tauch- und
Emaillier-Verfahren
Autogene Schweisserei
Fabrikation von Massenartikeln

Patentverwertung

Die Inhaberin des schweizerischen Patentes Nr. 44576, auf: „**Motor mit innerer Verbrennung**“, wünscht das Patent zu verkaufen, in Lizenz zu geben oder anderweitige Vereinbarungen für die Fabrikation in der Schweiz einzugehen. Anfragen befördert **H. Kirchhofer** vormals Bourry-Séquin & Co., Ingenieur- und Patentanwaltsbureau in **Zürich 1**, Löwenstrasse 51.

Patentverwertung

Der Inhaber der schweizerischen Patente Nr. 67250 vom 27. November 1913 und Nr. 67905 vom 27. November 1913, auf: „**Elektrolytischer Apparat zur Erzeugung von Gas, besonders für die Elektrolyse des Wassers zur Gewinnung von Sauerstoff und Wasserstoff**“, wünscht die Patente zu verkaufen, in Lizenz zu geben oder anderweitige Vereinbarungen für die Fabrikation in der Schweiz einzugehen. Anfragen befördert **H. Kirchhofer** vorm. Bourry-Séquin & Co., Ingenieur- und Patentanwaltsbureau in **Zürich 1**, Löwenstrasse 51.

MODELLE

für Hoch-, Tief- und Wasserbau.
PAPIERMODELL-ATELIER.
Flüedstr. 15, J. SCHAER, Zürich 6.

Heinrich Brändli, Horgen

Asphalt-, Dachpappen- und Holzzementfabrik

Telephon Nr. 38

liefert

Telephon Nr. 38

Asphalt-Isolierplatten

für wasserdichte Eindeckungen bei: **Eisenbahnen, Strassen, Hoch- und Tiefbauarbeiten**, in nur prima Qualität, je nach Angabe der Verwendungsarten. Referenzen zu Diensten. — Fachmännische Ratschläge.

Telegramme: **Heinrich Brändli, Horgen.**

Das Ideal aller Gerüste (ohne Stangen)

ist das

Blitz-Gerüst

System E. Schärer.

Ungehindert freier Verkehr bei Gebäude-Renovationen
Neu- und Umbauten.

Mietweise Abgabe von Trägern an Baumeister.

Mietweise Erstellung kompletter Gerüstungen
durch die Konzessionäre:



Schweizerische Landesausstellung 1914:
1 goldene und 2 silberne Medaillen.

Zürich: Fietz & Leuthold, Baugeschäft
Winterthur: J. Häring, Baugeschäft
Andelfingen: E. Landolt-Frey, Baugeschäft
Neuhausen: Joseph Albrecht, Baumeister

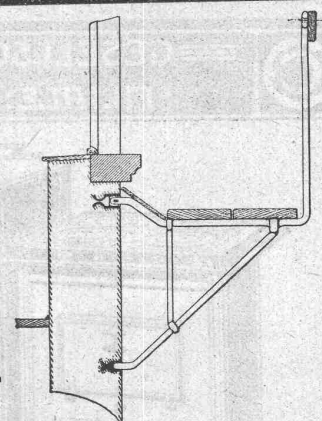
Bern: G. Rieser, Baugeschäft
Genf: Ed. Cuénod, S. A., Entrepreneur
Luzern: E. Berger, Baugeschäft
Glarus: Rud. Stüssy-Aebly, Baugeschäft.

Herisau: Joh. Müller, Baumeister
St. Gallen: Gschwend, Siegrist & Cie., Baugeschäft
Rheinfelden: Fritz Schär, Baugeschäft
Olten: Otto Ehrensperger, Baugeschäft

Weitere Lizenzen werden abgegeben, Nähere Auskunft durch die

Schweizerische Gerüst-Gesellschaft A.-G., Zürich 7

Steinwiesstrasse 86 — Telephon 2134 — Telegramm-Adresse: „Blitzgerüst“.



Blitz-Träger No. 1. Ca. 1:33.



Guterschuppen der S. B. B. in Biel.

Neue Holzbauweisen „Syst. Hetzer“

Patente in allen Kulturstaaten.

Gebogene Dachbinder-Systeme und andere Trag-Konstruktionen aller Art.

Statisch einwandfreie Konstruktion, rasche Herstellung und Montierung, Billigkeit, Einfachheit, Dauerhaftigkeit

Patentinhaber für die Schweiz:

Schweizerische Aktiengesellschaft für Hetzer'sche Holzbauweisen in Zürich

Projektierungen

Offertstellung

Bauausführung

Telephon 8402 — Kaspar Escherhaus



Meynadier & Cie, Zürich

Isoliermaterialien
für Bauzwecke

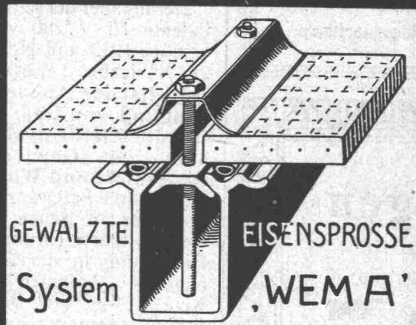
Leitungsstangen

aus prima Bergholz, gemäss eidg. Vorschriften,

mit Kupfervitriol imprägniert, liefert die

Imprägnier-Anstalt E. Lüthi, Burgdorf

KITTLOSE GLASDÄCHER
FÜR
EINFACHE & DOPPELVERGLASUNG



Martin Keller

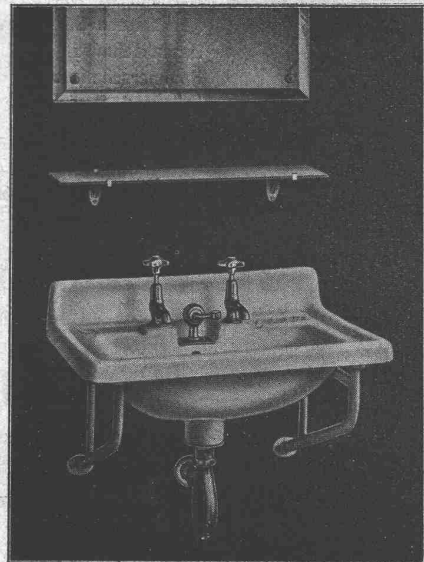
■ ZÜRICH ■

Neu Seidenhof.

Sanitas Zürich 4

Bäckerstrasse 52

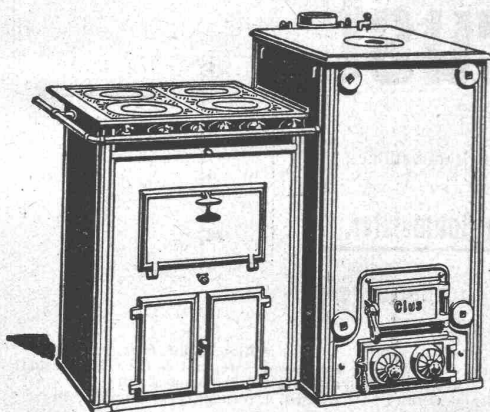
Sanitäre Apparate en gros



Verlangen Sie Katalog B und Offerten



GESELLSCHAFT DER LUDW. VON ROLL'SCHEN EISENWERKE
FILIALE: EISENWERK CLUS KT. SOLOTHURN

Man verlange Broschüre Nr. 113 über
Cluser Centralheizungsartikel.

CLUSER HEIZKESSEL

für Warmwasser- und Niederdruck-Dampfheizung
sowie für gewerbliche Anlagen.

Bewährtes System.

Einfache Bauart und Aufstellung.

Bequeme Reinigung während dem Betriebe.

Radiatoren, 55 verschiedene Modelle.

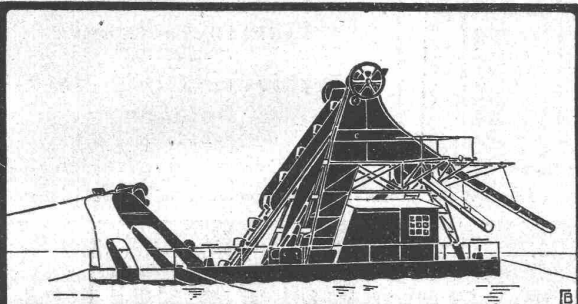
Rippenröhren und Rippenheizkörper, Wärmeplatten, Ventile,
Formstücke, gusseiserne und schmiedeiserne Flanschen.

Zu beziehen durch die Installationsfirmen.

Urner und Tessiner Granite liefern in jeder Bearbeitungsart

MICHELE ANTONINI & Co., Schweizerische Granitwerke**CRESCIANO**(Inhaber: Michele & Giovanni Antonini) — Uebernehmer der Liegenschaften der ehem. A.-G. Schweiz. Granitwerke Bellinzona — **Einzige** Besitzer der **dunklen Granite und weissen Marmor von Castione.****WASSEN**

(Kanton Uri)

Bureau in **Bellinzona** und **Wassen** Telephon und Telegramme: Antonini } Bellinzona
Wassen**ZENTRALHEIZUNGEN**erstellen
MOERI & Co. Zentralheizungsfabrik
LUZERN.**DEHLER & AARAU**
SCHWIMMBAGGER MIT
OHNE SORTIERVORRICHTUNG**Spezialfabrik für Förderanlagen**

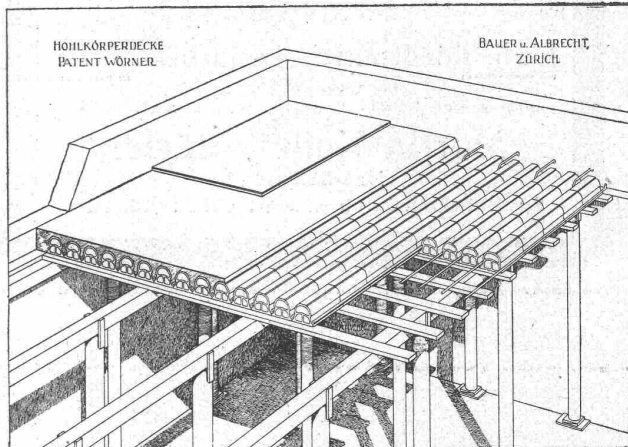
Rollmaterial	Becherwerke
Luftseilbahnen	Transportschnecken
Bremsberge	Schüttelrinnen
Rangieranlagen	Gurtenförderer
Hängebahnen	Elevatoren etc. etc.
Elektrische u. Motorlokomotiven	

Bauer & Albrecht, Zürich

Ingenieurbureau — Kaspar Escherhaus 19 — Telephon 8250

Vorzüglichste Eisenbeton-Hohlkörperdecke „Pat. Wörner“

grösste stat. Sicherheit, absolute Feuersicherheit, isolierend, schalldämpfend, rissfrei. Für jede Spannweite und Belastung.



⊕ 55494. D. R. P. 240007. Silb. Med. S. L. A. B. 1914.

Vielf. ausgef. in Bauten aller Art, wie: Schul-, Krankenhäuser, Kasernen, Fabriken, Geschäfts-, Wohnhäuser, Villen, Käsereien, Stallungen, Ausk., Referenz., Projekt prompt und kostenfrei durch die allein. Patentinh. **Bauer & Albrecht.****Elektro-Mechan.**
Reparatur - Werkstätte**Zürich****BURKHARD & HILTPOLD**

Hardturmstrasse 121 — Fabrik Orion

Telegr.: Elektromechan. **Zürich 5** Telephon: Nr. 8355

Tramhaltestelle Hardstrasse.

Reparatur, Umwicklung, Instandstellung, Umtausch,
Kauf, Verkauf und Vermietung elektrischer Maschinen,
Motoren, Transformatoren etc. etc.**Spiegelfabrik**Spezialität: Facetten- und
Zierschliffspiegel in jeder
Form und Grösse.**Glaschleiferei**für Facettenglas, Glas-
platten für Möbel, Verkaufs-
tische u. Schaufenster.**Gebr. Giesbrecht, Bern.**

Koh-i-noor *Albert Schmid*
Bleistifte-Kopierstifte-Gummi
Von Fachleuten seit Jahren als unübertroffene Fabrikate anerkannt

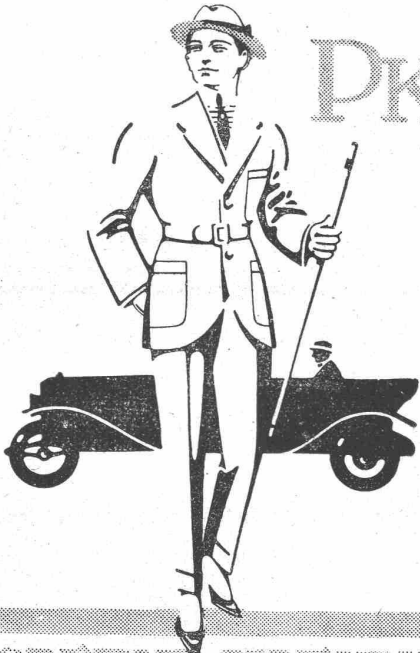
Neu Meiol Neu
 (Gesetzlich geschützt)
Farbenbindemittel, Oelfarben-Ersatz
 für Aussen und Innen,
 mehr wie die Hälfte billiger wie gewöhnliche Oelfarbe.
Martin Keller, Zürich
 Neu-Seidenhof
 Spezialitäten in chemisch-techn. Produkten

Bauer, A.-G., Zürich 6
 Gegründet 1862



Moderne Tresoranlagen
Panzer Türen
Kassenschränke
Einmauerschränke
Archiv- und Bibliothek-Anlagen
 Kataloge zu Diensten

PKZ



MODERNE KLEIDUNG
IN ALLEN PREISLAGEN
BURGER KEHL & CO
BASEL BERN GENÈVE LAUSANNE
LUZERN NEUCHÂTEL ST. GALL
WINTERHUR ZÜRICH
 VERLANGEN SIE UNSEREN WINTERKATALOG 1916-1917

Internationales Patentanwaltsbureau
NAEGELI & CO BERN
 SPITALGASSE 32
 Techn. Leiter: F. NAEGELI, gew. Ingenieur d. Eidg. Patentamts



LANDIS & GYR A.-G.
ZUG
 ELEKTRIZITÄTSZÄHLER
 TARIFAPPARATE FERRARIS-WATTMETER
 ZEIT- & SPERRSCHALTER STROMBEGRENZER EICHANLAGEN